

新型コロナウイルス感染症に係る発生状況等について

1 本県の患者の発生状況及び検査状況について

(1) 本県の患者の状況：10月22日24時時点

【医療圏別】

医療圏名	患者数
盛岡	10人
中部	6人
胆江	4人
久慈	5人
宮古	1人
合計	26人

【年代別】

年代	患者数
10歳未満	2人
20代	8人
30代	2人
40代	9人
50代	2人
60代	3人
合計	26人

【入退院状況等】

合計患者数	うち入院中	うち退院
26人	3人	23人

(2) 本県における検査件数：2月13日～10月22日検査分まで

検査結果判明日	2/13 ～ 10/16 金	10/17 土	10/18 日	10/19 月	10/20 火	10/21 水	10/22 木	合計
PCR検査行政	1,287 (30)	2	1 (1)	—	15	3	2	1,310 (31)
PCR検査民間	3,083 (37)	32	—	4	43	45 (1)	27	3,234 (38)
抗原検査	504	5	1	1	6	5	5	527
合計	4,874 (67)	39	2 (1)	5	64	53 (1)	34	5,071 (69)
うち検出数	26	—	—	—	—	—	—	26
うち不検出数	4,848	39	2	5	64	53	34	5,045

※1 PCR検査と抗原検査の両方を実施した人は()内に表示。PCR検査件数の内数とする。

※2 抗原検査欄は、抗原検査のみ実施した件数を計上する。

【参考：地域外来・検査センターでの受付分（PCR検査民間の数値の内数）】

検査結果判明日	2/13 ～ 10/16 金	10/17 土	10/18 日	10/19 月	10/20 火	10/21 水	10/22 木	合計
受付件数	756	3	—	4	19	13	19	814

2 本県の電話相談窓口の対応状況について

(1) 帰国者・接触者相談センターへの相談状況：2月8日～10月21日受付分まで

コールセンター：24時間（全日）、各保健所等（県庁・盛岡市含む）：9～17時（平日のみ）

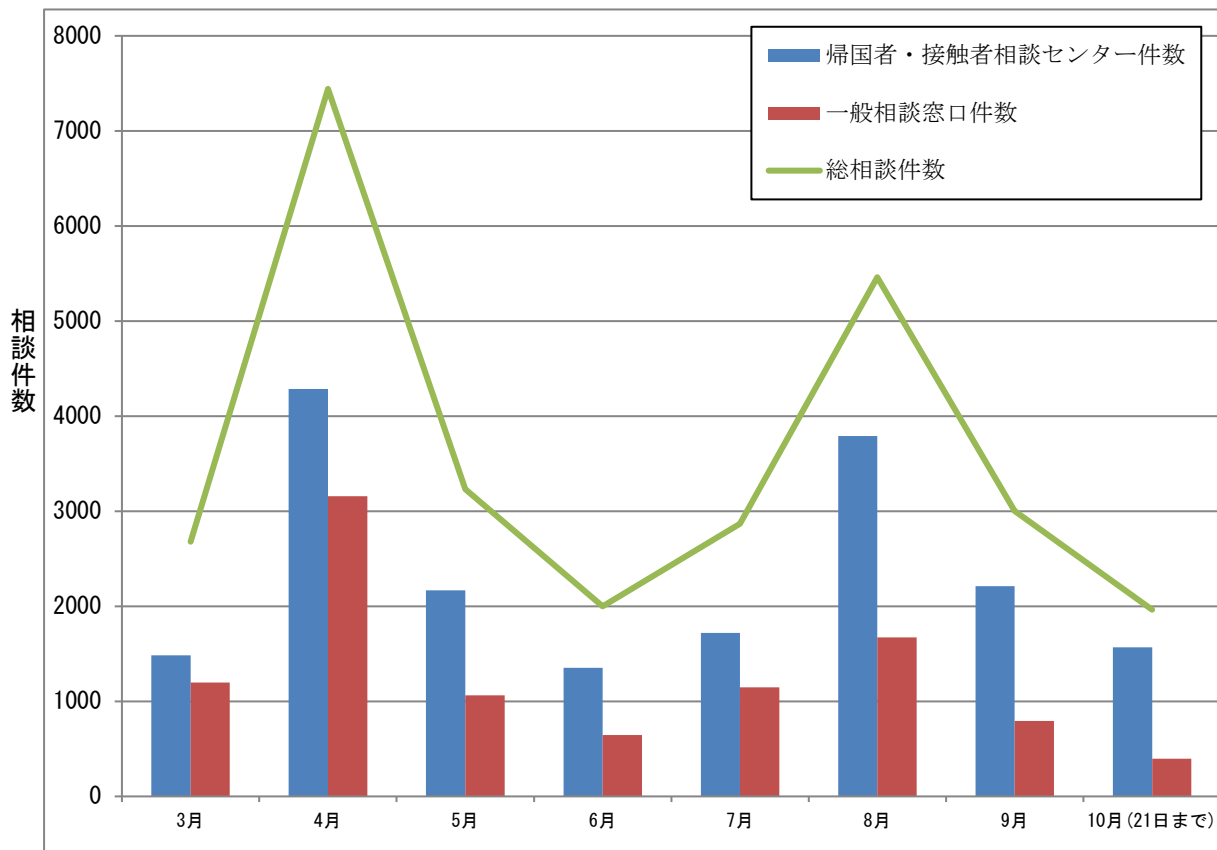
相談 対応日	2/8 土～ 10/15 木	10/16 金	10/17 土	10/18 日	10/19 月	10/20 火	10/21 水	合計
コール センター	6,764	42	45	33	75	44	41	7,044
各保健所等	11,862	38	19	3	58	42	32	12,054
合計	18,626	80	64	36	133	86	73	19,098

(2) 一般相談窓口への相談状況：2月8日～10月21日受付分まで

コールセンター：9～21時（全日）、各保健所等（県庁・盛岡市含む）：9～17時（平日のみ）

相談 対応日	2/8 土～ 10/15 木	10/16 金	10/17 土	10/18 日	10/19 月	10/20 火	10/21 水	合計
コール センター	3,278	13	6	5	11	11	15	3,339
各保健所等	7,252	7	1	0	4	11	13	7,288
合計	10,530	20	7	5	15	22	28	10,627

【月ごと相談件数推移：3月～10月（10月は21日受付分まで）】



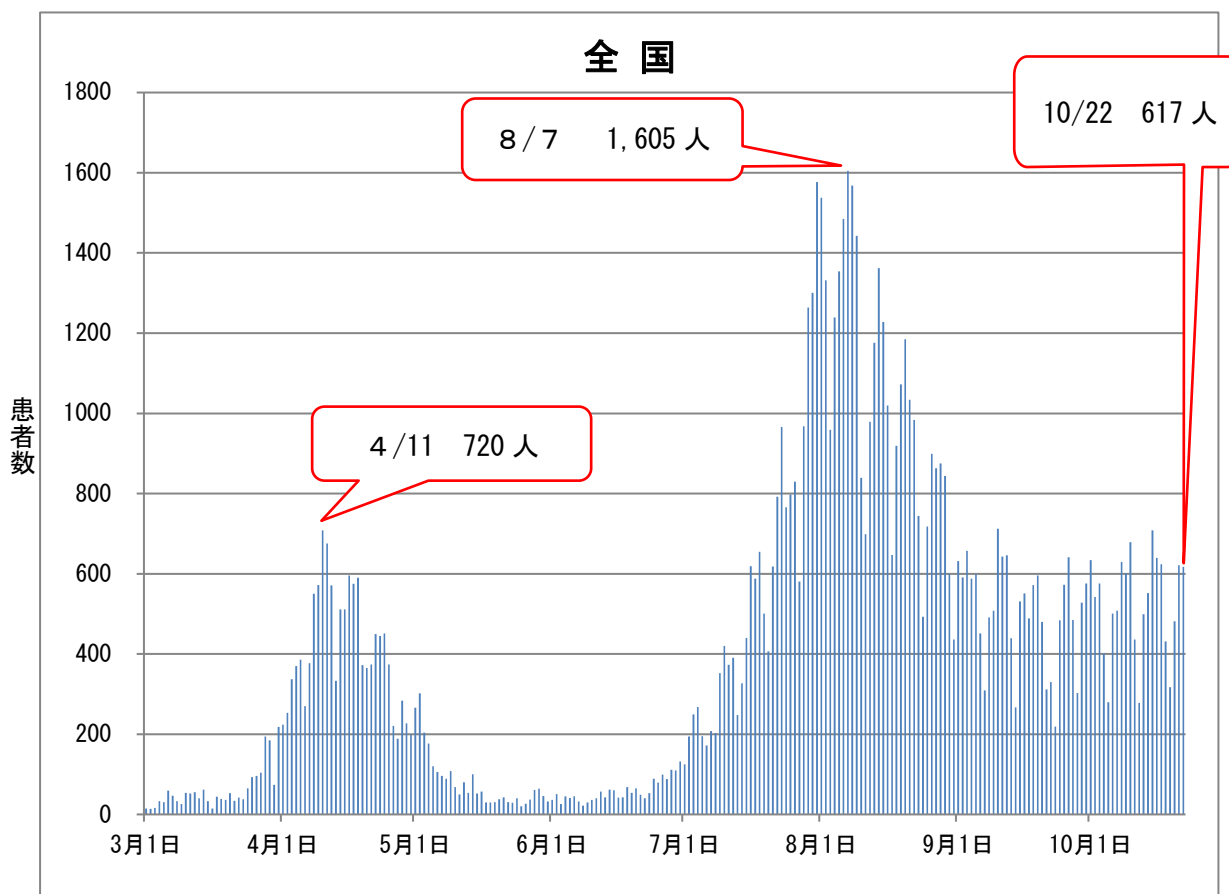
3 東北地方における患者の発生状況について

(1) 一週間単位での新規患者発生数：2月29日から10月22日まで

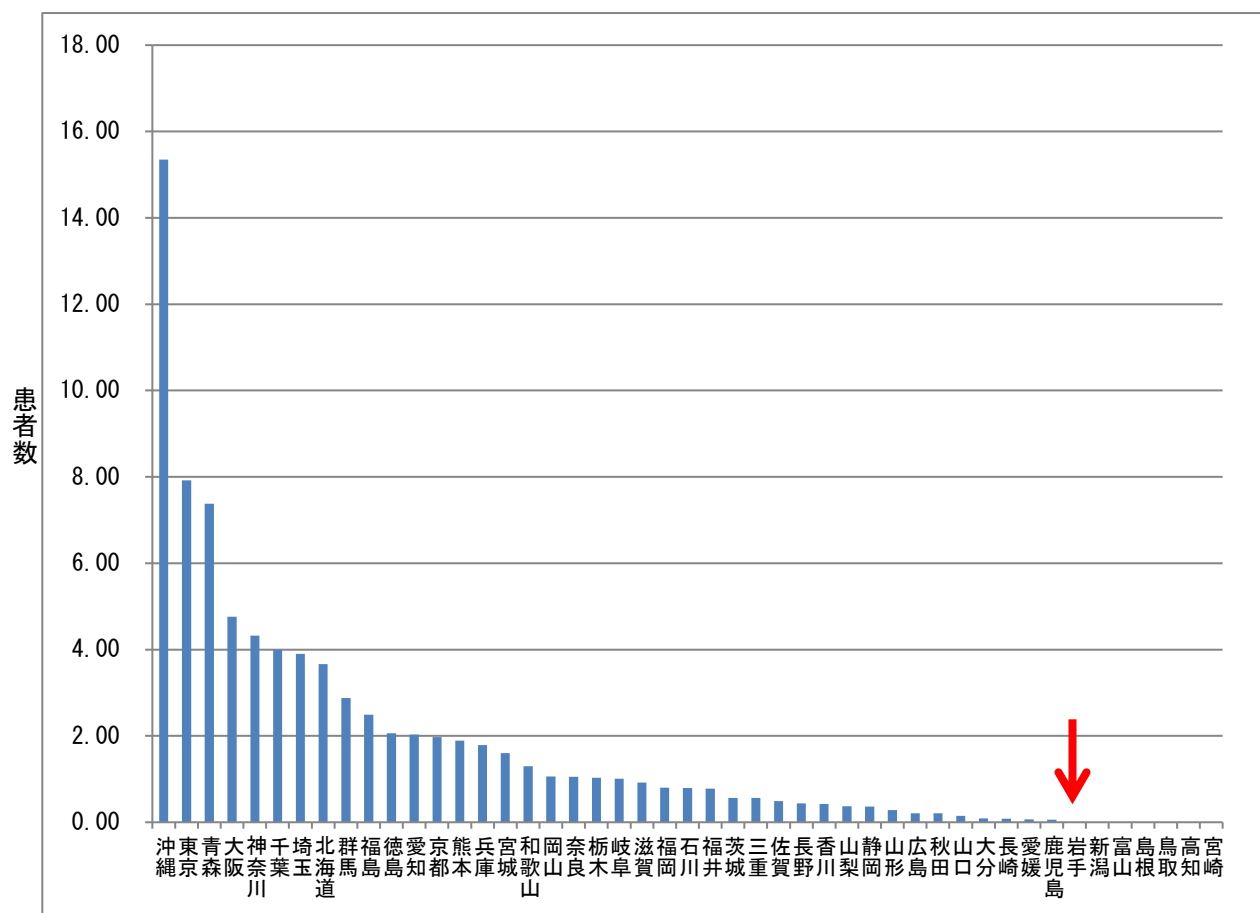
自治体	2/29 ～ 9/18	9/19 ～ 9/25	9/26 ～ 10/2	10/3 ～ 10/9	10/10 ～ 10/16	10/17 ～ 10/22 (6日間)	合計
青森県	35	—	2	—	46	66	149
岩手県	23	—	—	1	2	—	26
宮城県	351	34	33	56	48	23	545
秋田県	51	2	—	5	1	2	61
山形県	78	—	—	3	—	3	84
福島県	218	24	21	32	52	31	378
合計	756	60	56	97	149	125	1,243

4 全国の患者数の状況について

(1) 新規患者数推移：3月1日～10月22日まで



(2) 直近1週間の10万人あたり新規患者数(都道府県別): 10月16日~10月22日



都道府県	10万人あたり患者数	宮城	1.60	静岡	0.36
沖縄	15.35	和歌山	1.30	山形	0.28
東京	7.92	岡山	1.06	広島	0.21
青森	7.38	奈良	1.05	秋田	0.21
大阪	4.76	栃木	1.03	山口	0.15
神奈川	4.32	岐阜	1.01	大分	0.09
千葉	3.99	滋賀	0.92	長崎	0.08
埼玉	3.90	福岡	0.80	愛媛	0.07
北海道	3.66	石川	0.79	鹿児島	0.06
群馬	2.88	福井	0.78	岩手	0.00
福島	2.49	茨城	0.56	新潟	0.00
徳島	2.06	三重	0.56	富山	0.00
愛知	2.03	佐賀	0.49	島根	0.00
京都	1.97	長野	0.44	鳥取	0.00
熊本	1.89	香川	0.42	高知	0.00
兵庫	1.79	山梨	0.37	宮崎	0.00

6 国の対応（令和2年6月1日の対応から記載）

- 6月18日
 - ・ **新型コロナウイルス感染症対策本部**
 - ・ 感染状況が落ち着いている、ベトナム、タイ、オーストラリア、ニュージーランドの4か国を対象として、出入国制限を緩和する方針が示された。

- 7月6日
 - ・ **新型コロナウイルス感染症対策分科会（第1回）**
 - ・ 7月10日に予定されていた、イベントの開催制限の段階的緩和が了承された。
 - ・ 感染症対策と社会経済活動を両立するための、検査体制拡充の考え方が示された。

- 7月16日
 - ・ **新型コロナウイルス感染症対策分科会（第2回）**
 - ・ 首都圏での感染状況を踏まえ、夜の街対策等についての対応方針が示された。
 - ・ G o T o トラベル事業の進め方等について、当面の取り扱い方針が了承された。

- 7月22日
 - ・ **新型コロナウイルス感染症対策分科会（第3回）**
 - ・ イベントの開催制限の段階的緩和の延期が了承された。
 - ・ 感染の拡大が継続した等に備えた対策や、判断の使用などを検討することとされた。

- 7月31日
 - ・ **新型コロナウイルス感染症対策分科会（第4回）**
 - ・ 感染状況に応じたステージと指標について検討がなされた。

- 8月7日
 - ・ **新型コロナウイルス感染症対策分科会（第5回）**
 - ・ 感染状況に応じたステージと指標について示された。

- 8月21日
 - ・ **新型コロナウイルス感染症対策分科会（第6回）**
 - ・ ワクチン接種の考え方について検討がなされた。

- 8月24日
 - ・ **新型コロナウイルス感染症対策分科会（第7回）**
 - ・ イベントの開催制限の段階的緩和の延期が了承された。
 - ・ 大都市の歓楽街に対する感染拡大防止と、中長期的な感染防止を目的とした提言がなされた。

- 8月28日
- ・ **新型コロナウイルス感染症対策本部**
 - ・ 感染状況が落ち着いているベトナム、タイ、オーストラリア、ニュージーランドの4か国を対象として、出入国制限を緩和する方針が示された。
- 9月4日
- ・ **新型コロナウイルス感染症対策分科会（第8回）**
 - ・ G o T o イート事業について、感染状況がステージⅠ（散発的発生）、Ⅱ（漸増）の地域で実施することを基本とする提言がなされた。
 - ・ ワクチンの確保や接種の実施体制、接種順位等について検討がなされた。
- 9月11日
- ・ **新型コロナウイルス感染症対策分科会（第9回）**
 - ・ 最大5000人とされていたイベントの参加人数の制限を9月19日から解除する方針が示された。
 - ・ G o T o トラベル事業に、10月1日から東京都を追加する方針が示された。
- 9月25日
- ・ **新型コロナウイルス感染症対策本部**
 - ・ 感染防止策で実施している入国制限に関し、ビジネスなど3か月以上の中長期間滞在する外国人を対象として、全世界からの入国を条件付きで10月1日から認めることとした。
- 9月25日
- ・ **新型コロナウイルス感染症対策分科会（第10回）**
 - ・ 全国でG o T o トラベル事業が始まった場合に備え、地域を超えた感染防止のための提言がなされた。
 - ・ ワクチンの接種に備えた中間取りまとめを策定した。
- 10月15日
- ・ **新型コロナウイルス感染症対策分科会（第11回）**
 - ・ 現在の感染状況に対して提言がなされた。

7 県の対応（令和2年6月1日の対応から記載）

- 6月2日 ・ 岩手県感染症対策委員会を開催し、クラスター対策の方向性等について協議
- 6月4日 ・ 発熱外来（地域外来・検査センター）を開設
（胆江地域 奥州金ヶ崎発熱外来診療所）
- 6月8日 ・ 県対策本部第16回本部員会議開催
（新型コロナウイルス感染症対策（第3弾）について）
- 6月9日 ・ 発熱外来（地域外来・検査センター）を開設
（釜石大槌 地域外来・検査センター）
- 6月9日 ・ 第3回岩手県新型コロナウイルス感染症医療体制検討委員会開催
（新型コロナウイルス感染症に係る医療体制について）
（軽症者等の宿泊療養施設について）
（発熱外来（地域外来・検査センター）の設置について）
（患者情報入力システムについて）
- 6月18日 ・ 第5回岩手県新型コロナウイルス感染症対策専門委員会開催
（新型コロナウイルス感染症に係る検査実績について）
（新型コロナウイルス感染症に係る検査の手法について）
（新型コロナウイルス感染症に関するPCR等検査体制について）
- 7月9日 ・ 第4回岩手県新型コロナウイルス感染症医療体制検討委員会開催
（新型コロナウイルス感染症に係る医療体制について）
（発熱外来（地域外来・検査センター）の設置について）
（軽症者等の宿泊療養施設について）
- 7月10日 ・ 県対策本部第17回本部員会議開催
（新たな「流行シナリオ」を踏まえた医療提供体制整備等について）
（「新たな日常」の取組状況について）
（7月10日以降における留意事項）
- 7月30日 ・ 県対策本部第18回本部員会議開催
（県内で確認された新型コロナウイルス感染者の状況について）

- 8月6日 ・ **県対策本部第19回本部員会議開催**
(国の新型コロナウイルス感染症対策分科会による状況分析・提言について)
(県内における新型コロナウイルス感染症の対応状況について)
(お盆期間及び夏季休暇の過ごし方についてのお願い)
- 8月27日 ・ **県対策本部第20回本部員会議開催**
(家庭内での感染防止の取組について)
- 9月3日 ・ **県対策本部第21回本部員会議開催**
(国から示された「新型コロナウイルス感染症に関する今後の取組」について)
(新型コロナウイルス感染症対策(第4弾)について)
(感染防止の取組について)
- 9月11日 ・ **第5回岩手県新型コロナウイルス感染症医療体制検討委員会開催**
(新型コロナウイルス感染症に関する今後の取組について)
(岩手県における新型コロナウイルス感染症に係る医療体制について)
(軽症者等宿泊療養施設の設置状況について)
(不安を抱える妊婦に対するPCR検査体制について)
- 9月28日 ・ **第6回岩手県新型コロナウイルス感染症対策専門委員会開催**
(新型コロナウイルス感染症に係る発生状況等について)
(次のインフルエンザ流行に備えた体制整備について)
- 10月13日 ・ **次のインフルエンザの流行に備えた体制整備に係る説明会開催**
～14日 (体制整備の全体像・進め方について)
(診療・検査医療機関の指定について)
(診療・検査医療機関の指定後に活用できる事業について)
- 10月22日 ・ **第6回岩手県新型コロナウイルス感染症医療体制検討委員会開催**
(新型コロナウイルス感染症に係る感染症法の運用の見直しについて)
(次のインフルエンザの流行に備えた体制整備について)
(歯科医師による新型コロナウイルスのPCR検査の検体採取に係る研修状況について)
(分娩前新型コロナウイルス感染症検査のご案内)