

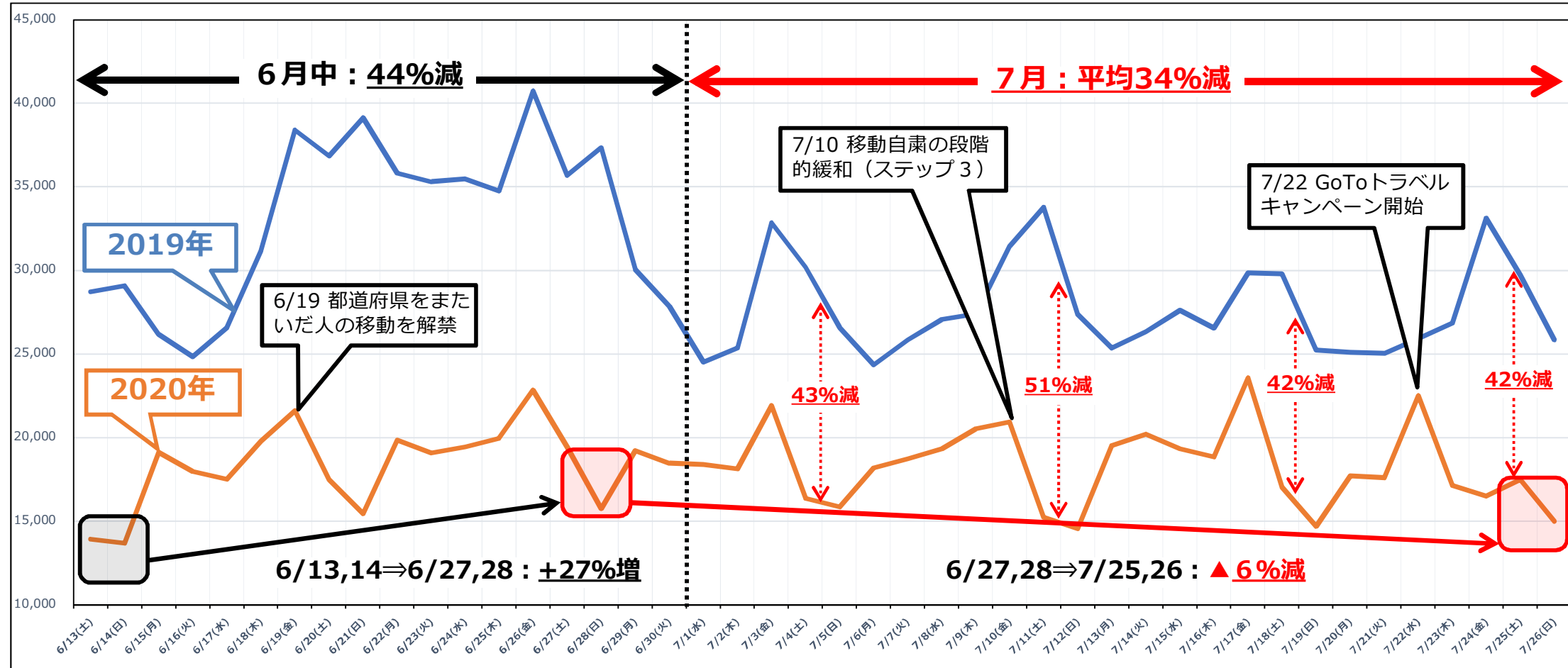
人の流れの最近の動向等について

盛岡駅における人の流れについて、6月13日(土)～7月26日(日)期間を前年と比較した。6月中は対前年▲44%減少となっていたものの、6月19日(金)の移動自粛の解除以降、6月末の土日は解除前と比べて+27%増加など人の流れの回復が見られた。一方で、7月以降は対前年▲34%減少、直近の土日は6月末と比べて▲6%減少となるなど回復の程度は足踏み状態にある。特に、GoToトラベルキャンペーン開始後の連休(7/23～26)が対前年▲42%減少、その他土日も▲42%～▲51%減少など土日の人の流れが回復していないことが顕著となっている。

【出典及び分析方法】・KDDI Location Analyzer (<https://k-locationanalyzer.com/>)

- ・auスマートフォンユーザーのうち個別同意を得たユーザーを対象に、個人を特定できない処理を行って集計。未成年者・インバウンドは集計対象外。
- ・KDDI Location Analyzerを利用し、駅舎、駅前広場等を含む範囲を抽出して来訪者数を集計した。なお、集計した人数から十の位を四捨五入して処理している。

【来訪者数の推移(2020年6月13日～7月26日・対前年比)】



※2020年6月13日(土)～7月26日(日)の来訪者数を前年同週(2019年6月15日(土)～7月28日(日))と比較した。

※来訪者数は、KDDI Location Analyzerを利用し、駅舎、駅前広場等を含む範囲を抽出して集計した**拡大推計値**である。また、グラフ横軸の日付は2020年のものである。

盛岡大通周辺における滞在人口の対前年比較

盛岡大通周辺における滞在人口（60分以上滞在の人口）について、7月以降（7月1日～26日）を前年と比較した結果、**対前年比で平均22%減少**していることが分かった。GW期間中に対前年比▲48%減少であったものが、**6月中には▲19%減少になるまで回復傾向**を示していたものの、**7月中は6月中とほぼ同程度の減少率（▲22%減少）**となっており、**回復の程度は足踏み状態**にあることが分かった。

【期間中の滞在人口の比較（前年同期比）】

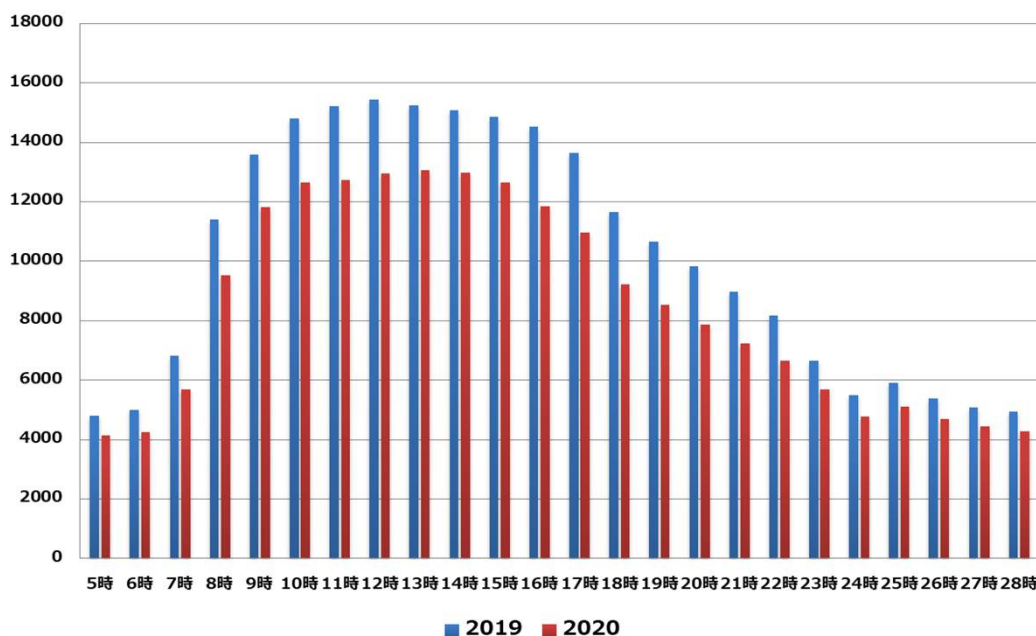
【調査範囲】



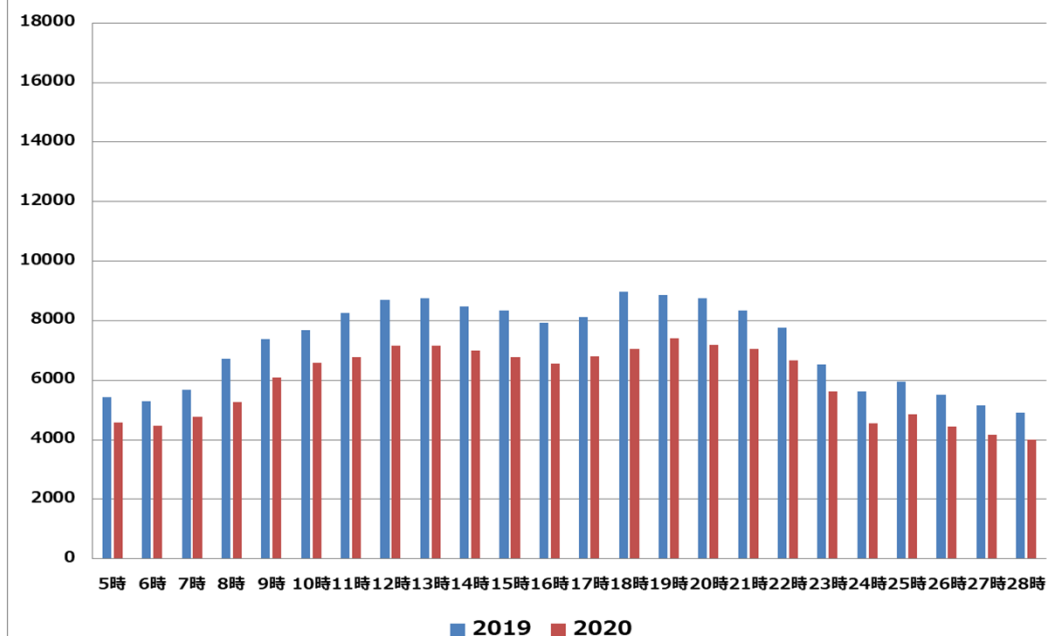
		1日平均		平日平均		休日平均	
2019年	7/3(水)～7/28(日)	26,800人	-22%	29,700人	-20%	21,300人	-22%
2020年	7/1(水)～7/26(日)	21,000人		23,700人		16,700人	
参考	6/1～6/30	-19%		-19%		-18%	
	GW後～5/31	-33%		-32%		-41%	
	GW期間中	-48%		-36%		-59%	

※滞在人口は、KDDI Location Analyzerを利用し、映画館通り交差点を中心に半径500mの範囲（右地図参照）を抽出して集計した**拡大推計値**である。
 ※該当範囲内に**60分以上滞在した人口が対象**であり、KDDI Location Analyzerにより抽出して集計した拡大推計値から十の位を四捨五入する処理を行っている。

盛岡大通周辺の滞在人口の推移（平日時間帯別）



盛岡大通周辺の滞在人口の推移（休日時間帯別）



※2020年7月1日(水)～7月26日(日)の滞在人口を前年同週（2019年7月3日(水)～7月28日(日)）と比較した。

※滞在人口は、KDDI Location Analyzerを利用し、映画館通り交差点を中心に半径500mの範囲を抽出して60分以上滞在した人口を集計した**拡大推計値**である。