

たねやま種雄牛だよ

Since 2004.4

岩手県農業研究センター畜産研究所種山畜産研究室 TEL: 0197-38-2312 FAX: 0197-38-2177

県有種雄牛造成「菊福秀」特集号!! 功労賞記念!!!!

岩手県の肉用牛振興及び黒毛和種の改良を長年牽引してきた「菊福秀」。
その数々の功績をたたえ令和3年1月6日に開催される県南市場初市式にて
生産者の及川 俊正氏へ県有種雄牛功労賞が授与されることとなりました。
現在、「菊福秀」は20歳5か月を迎えました！この歳になっても変わらない
背線の強さはいつ見ても惚れ惚れします。
今月号ではそんな長老「菊福秀」の現在までの軌跡を振り返ります！！

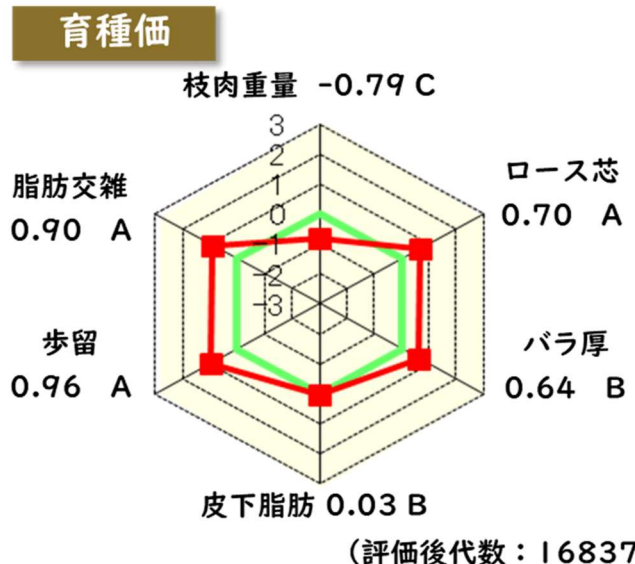
I黒68 きくふくひで

菊 福 秀

登録番号：黒原 4059 (84.1)
 生年月日：平成12年7月23日
 産地：奥州市江刺
 繁殖者：及川 俊正 氏
 個体識別番号：1060103588
 遺伝子型検査：IARS(+), FMA(+)



菊 谷	安谷土井	安美土井	田安土井
		いつひめ	田森土井
黒原908(82.1) 黒育197(82.8)	きくしげ	秀 菊	篤 波
		すずかね	塩 重
第1ゆきこ	福桜(宮崎)	隆 桜	隆 美
		きよふく	安福(岐阜)
黒原1055121 (85.0)	ゆきこ3	糸 秀	秀 安
		ゆきこ	第20平茂



1. 生い立ち

「菊福秀」(旧名・菊福桜)は、平成12年7月23日に岩手県奥州市江刺(旧・江刺市)の及川俊正氏の牛舎で誕生しました。昭和を代表する田尻系種雄牛である「菊谷」を父とし、宮崎県から導入された母「第1ゆきこ」の2産目の産子です。

「菊福秀」は「菊谷」の産子としては大型で、母牛の登録審査得点も85点と極めて高かったことから、地元の強い要望により育種価が判明する前の繁殖雌牛の産子としては異例の選抜でした。

2. 産肉能力検定

・直接検定成績

開始時：219日齢、体重300kg、体高116.0cm

終了時：体重421kg、体高126.8cm、期間DGI.08

・現場後代検定成績 (HI5.6.11~HI7.4.18)

検定頭数	枝肉重量 (kg)	ロース芯面積 (cm ²)	ハラの厚さ (cm)	皮下脂肪厚 (cm)	歩留基準値 (%)	脂肪交雑 (BMSNo.)	上物率 (%)
去7頭	394	57.0	7.0	2.1	74.7	8.0	93.3
雌8頭	358	54.9	7.0	2.7	74.2	7.5	



検定開始時の側貌

検定調査牛が**第48回岩手県畜産共進会(肉牛の部)**で**名誉賞**を受賞。平成17年3月に基幹種雄牛としてデビューし、その年度の全国肉用牛広域後代検定に参加した**20道府県種雄牛130頭中BMS部門1位**と華々しい成績を収めました。

3. 「菊福秀」産子の成績

平成18年10月市場を皮切りに子牛の本格上場、平成20年6月に一般出荷の開始となりました。数々の枝肉研究会・共励会で輝かしい成績を収め、特に**平成22年度全国枝肉共励会にて名誉賞を受賞**したことにより一躍その名を全国へ轟かせました。

現在でもその能力は折り紙付きで、令和2年1月に行われた**第3回和牛甲子園にて水沢農業高校出品牛が最優秀賞を受賞**するなど、地域に根強く愛される種雄牛として岩手県の和牛の生産振興に大きく貢献してくれました。



H22年度全国枝肉共励会 名誉賞
枝重519kg ロース芯80cm² BMSNo.12



第3回和牛甲子園 最優秀賞受賞の水沢農業高校へ
県有種雄牛造成功労賞が送られました!

- ・後継種雄牛[基幹種雄牛]雪福秀、平栄福、美津福勝、菊富秀
[現場後代検定中]星乃栄、菊百合福 [直接検定実施中]清乃福秀

令和2年度直接検定第5期がはじまりました！

昨年の12月22日から直接検定第5期が始まりました。

今期の検定牛は枝肉の一般出荷成績が良好な「花金幸」産子と、前面で特集した「菊福秀」産子です！新たな種雄牛誕生へ向け今後の成績をお楽しみに！

花金福 産地：奥州市江刺

花金幸	第1花国	北国7の8
黒原5308	はるみ	金幸
みきてい3	安福久	安福165の9
黒原1542585	あさふく	安平

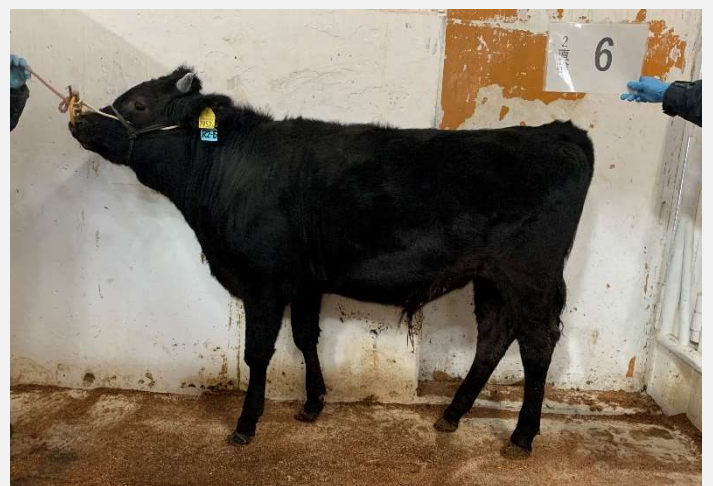


本牛はロース芯面積、歩留、脂肪交雑がH評価と優れる「みきてい3」に、枝肉重量、脂肪交雑、バラの厚さに優れる「花金幸」を交配し生産されました。

「みきてい3」はその優れた脂肪交雑が評価され、H30年度に基礎雌牛に認定されました。本牛も高い産肉能力が期待できます。

清乃福秀 産地：奥州市胆沢

菊福秀	菊谷	安谷土井
黒原4059	第1ゆきこ	福桜(宮崎)
れい	百合茂	平茂勝
黒原1577221	あさふく	北国7の8



本牛は31年度に「菊福秀」後継牛作出のための計画交配により生産されました。母の「れい」は鹿児島全共出品牛造成のための採卵に供された高能力牛で、枝肉重量、バラの厚さ、脂肪交雑に優れています。

新たな「菊福秀」後継牛候補として期待の一頭です。

2021年岩手県有種雄牛案内 配布開始!

2021年版種雄牛案内を今月市場より配布いたします。A5率63%・枝肉重量県有種雄牛トップの「飛良智」をはじめとする今年度新規基幹種雄牛が加わりました。交配や購買時の参考に御覧ください。



各地域の農協、メインセンターにも配布しています。新規基幹種雄牛の御利用を供用中種雄牛共々よろしくお願いたします。

和牛生産者の皆様、購買者の皆様 本年もよろしくお願いたします!

昨年は産肉能力検定(直接検定、現場後代検定)をはじめとした家畜改良事業に御理解と御協力を賜りありがとうございました。

今年は丑年です!岩手県の畜産を盛り立てていくためにも種雄牛の造成と人工授精用凍結精液の安定供給に、種山畜産研究室一同より力を入れて取り組んでまいります。

県有種雄牛の御利用並びに産子の御購買のほど、よろしくお願申し上げます。

本年が皆様にとって喜び溢れる1年となりますよう御祈念申し上げます、新年の御挨拶とさせていただきます。



令和3年1月 種山畜産研究室職員一同



~種山の情報誌・SNSはこちらのQRコードからチェック~
←【たねやま種雄牛だより】【子牛市場成績】のバックナンバー
Facebook アカウント“いわて畜産振興ネット” →

