


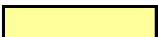


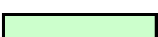



別紙2

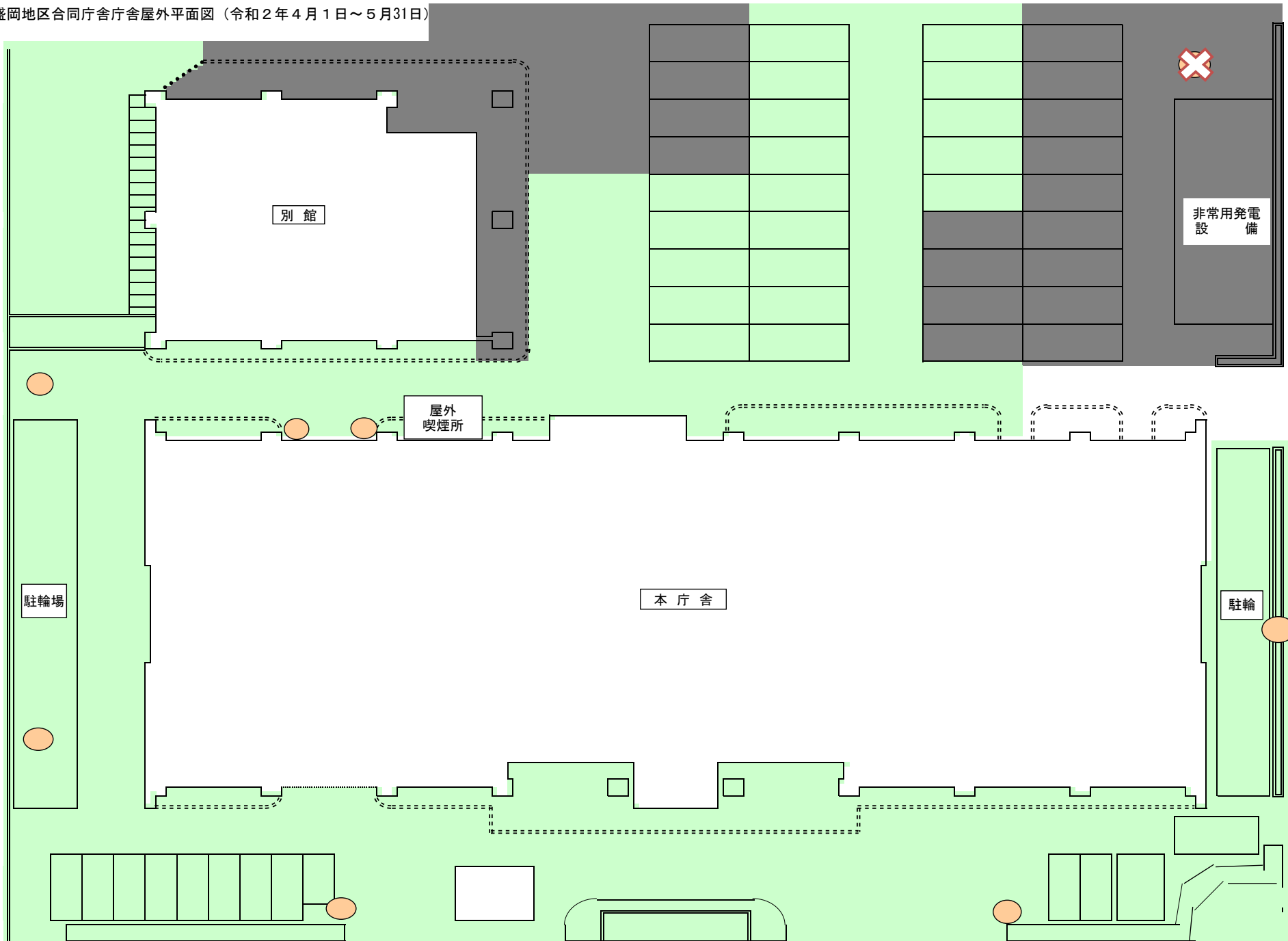
清 掃 区 域(令和2年4月1日～令和2年5月31日)

別添、各階平面図の色区分は、下記のとおり

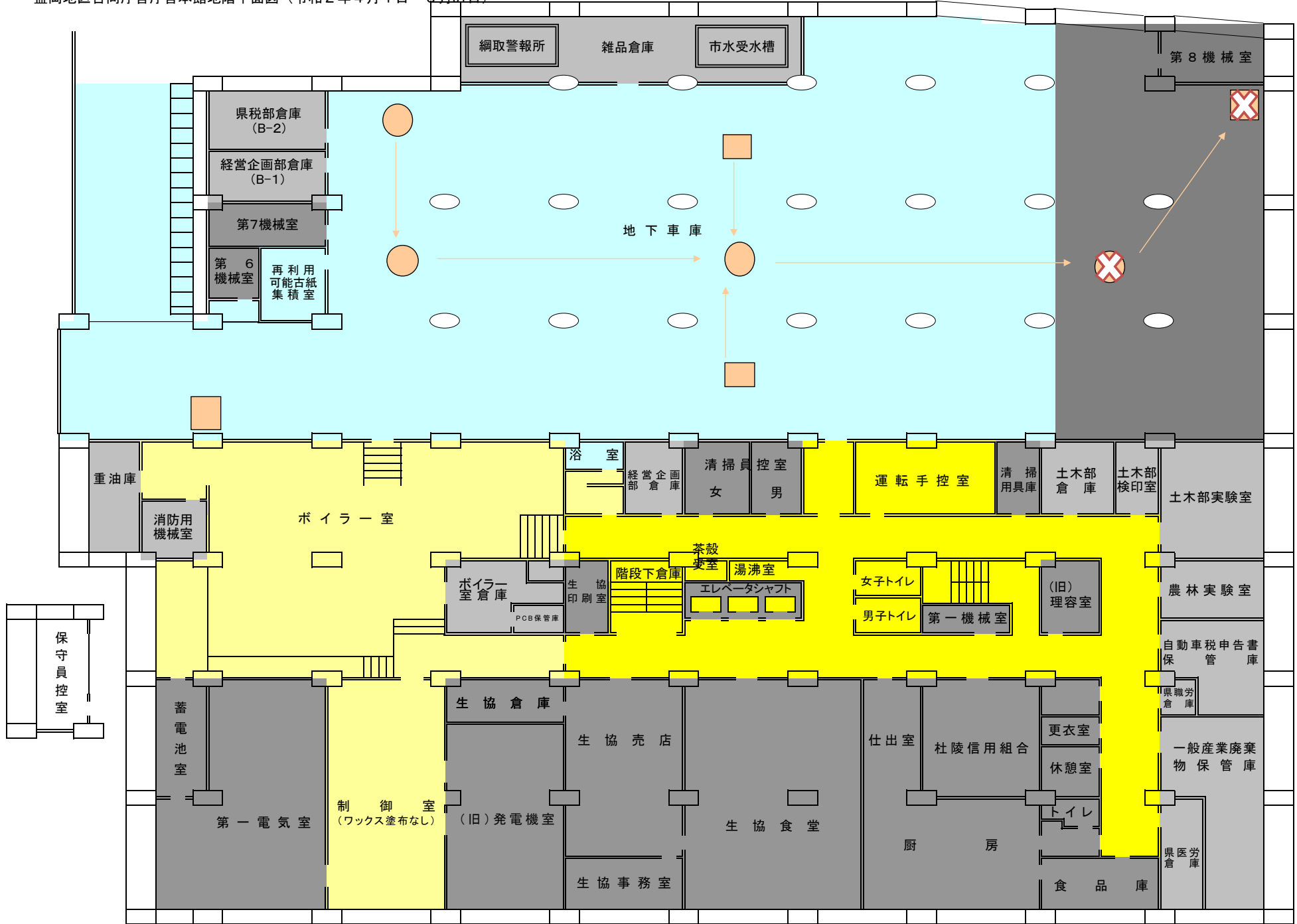
記

	清掃除外
	清掃除外(庁舎内各部等対応)
	日常清掃(1回/日)及びワックス塗布(1/6月)
	日常清掃(2回/週)及びワックス塗布(1/6月)
	日常清掃及び定期清掃(繊維床)
	その他庁舎建物清掃(畳・繊維床・その他)
	建物廻り(清掃・除雪必要範囲)
	土砂除去

盛岡地区合同庁舎庁舎屋外平面図（令和2年4月1日～5月31日）



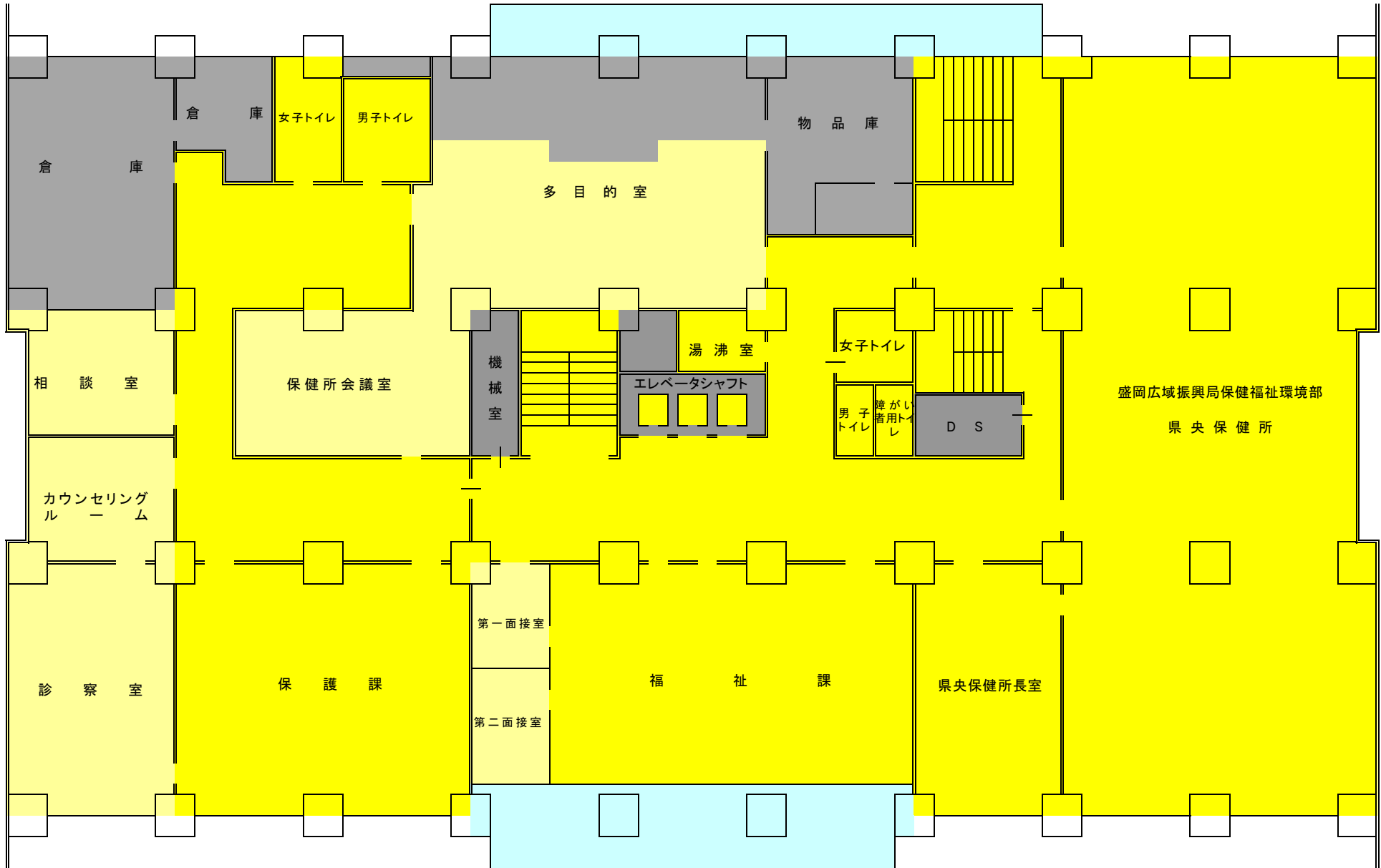
盛岡地区合同庁舎庁舎本館地階平面図（令和2年4月1日～5月31日）



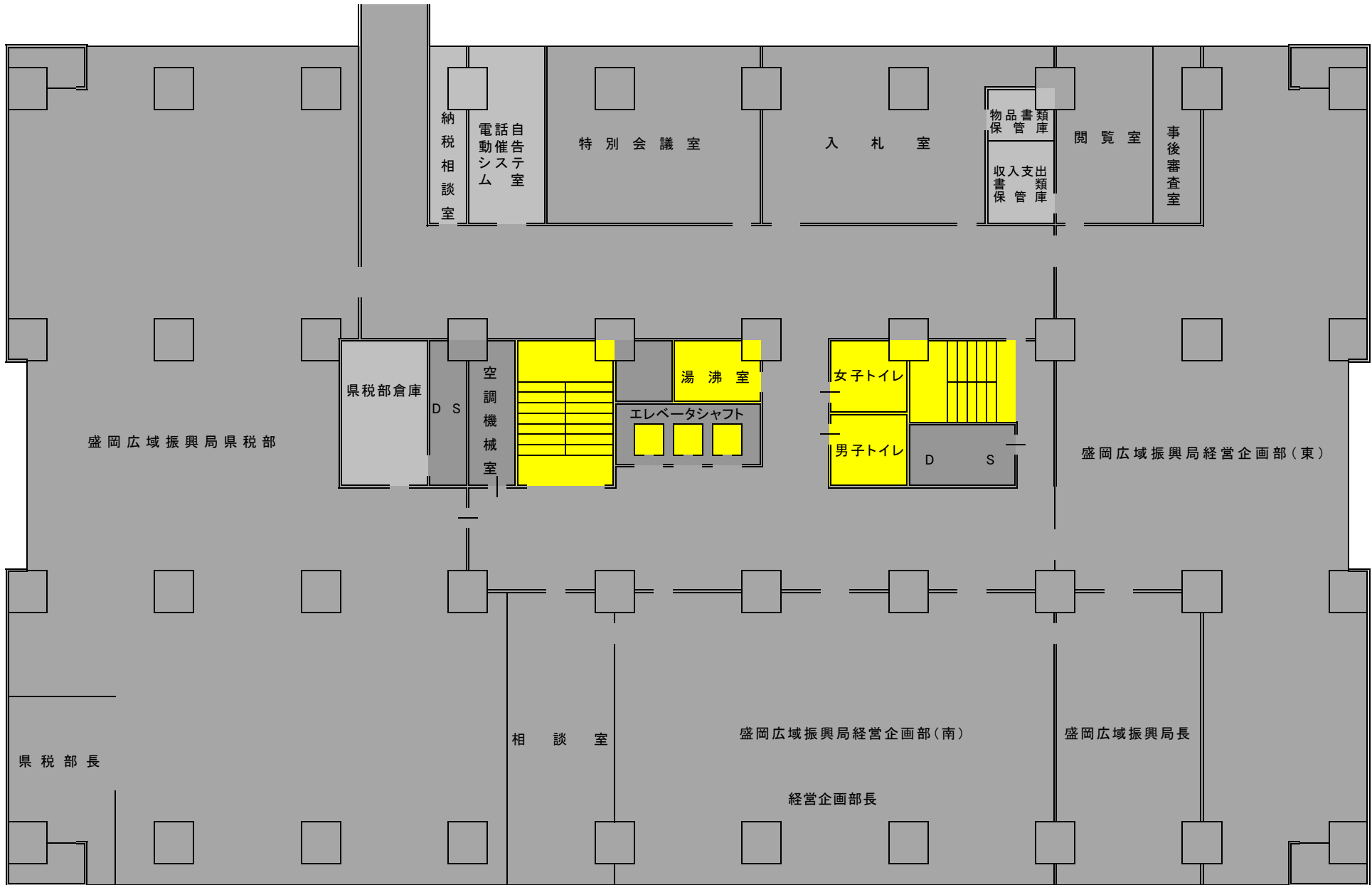
盛岡地区合同庁舎庁舎本館 1階平面図（令和2年4月1日～5月31日）



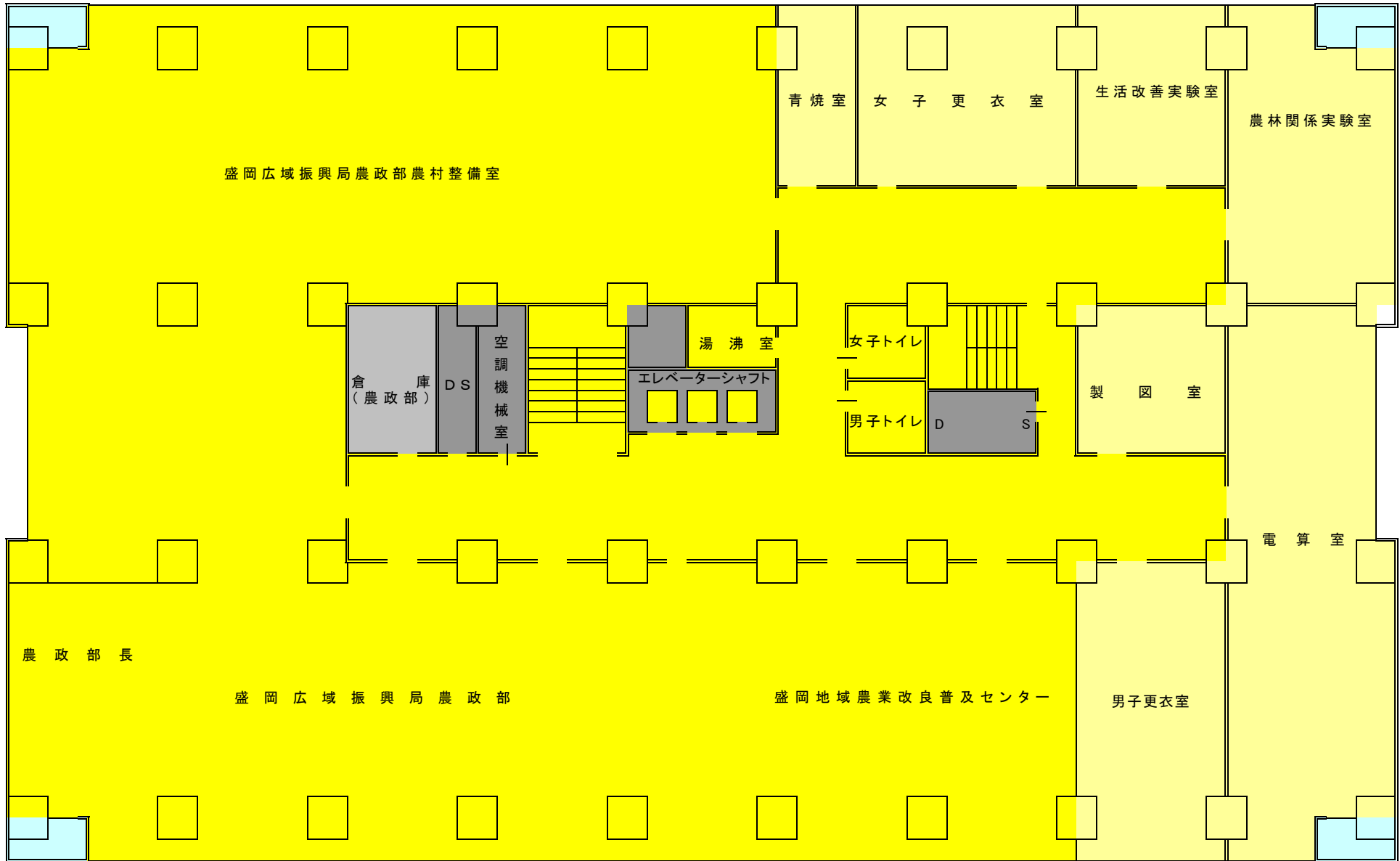
盛岡地区合同庁舎庁舎本館2階平面図（令和2年4月1日～5月31日）



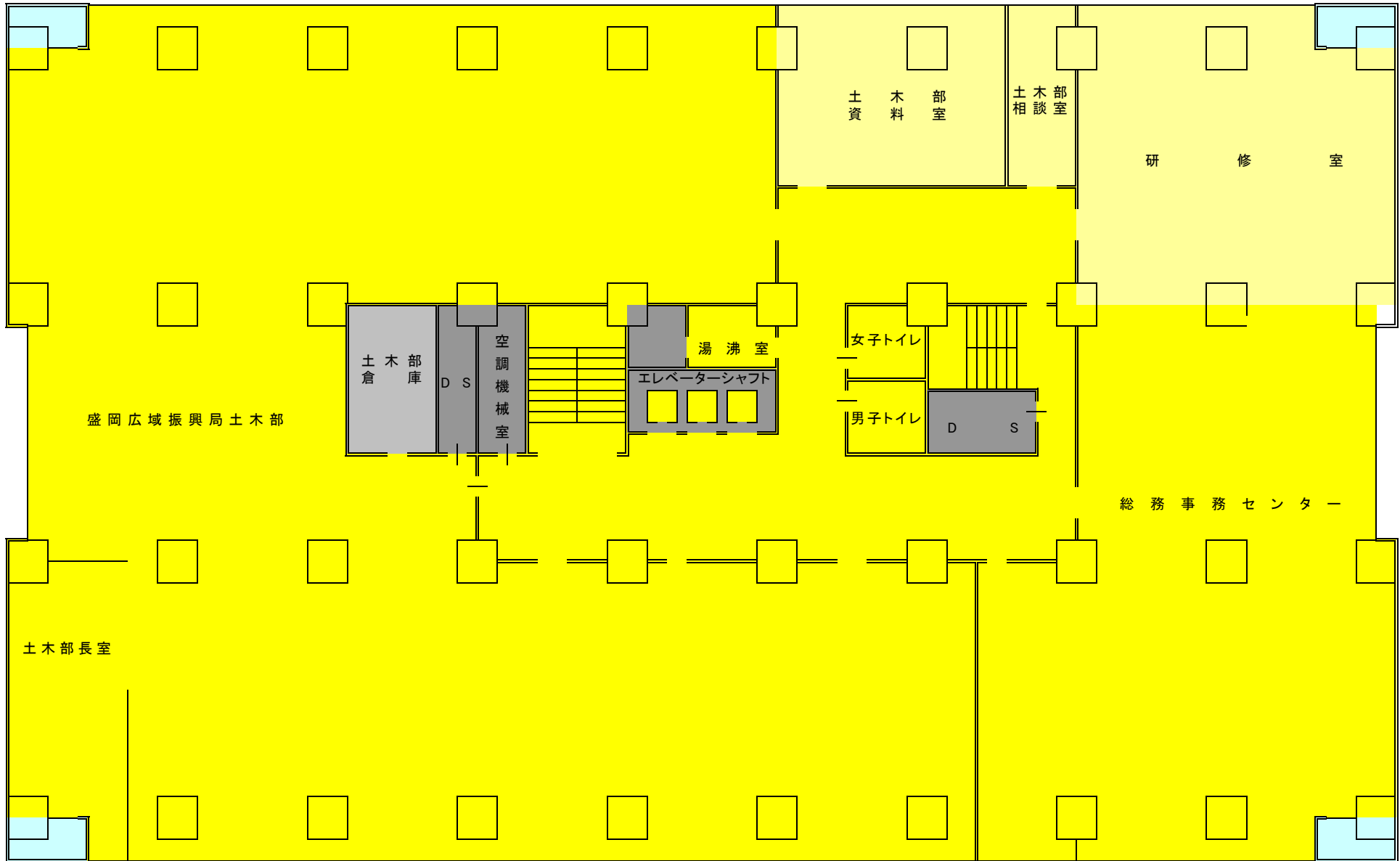
盛岡地区合同庁舎庁舎本館3階平面図（令和2年4月1日～5月31日）



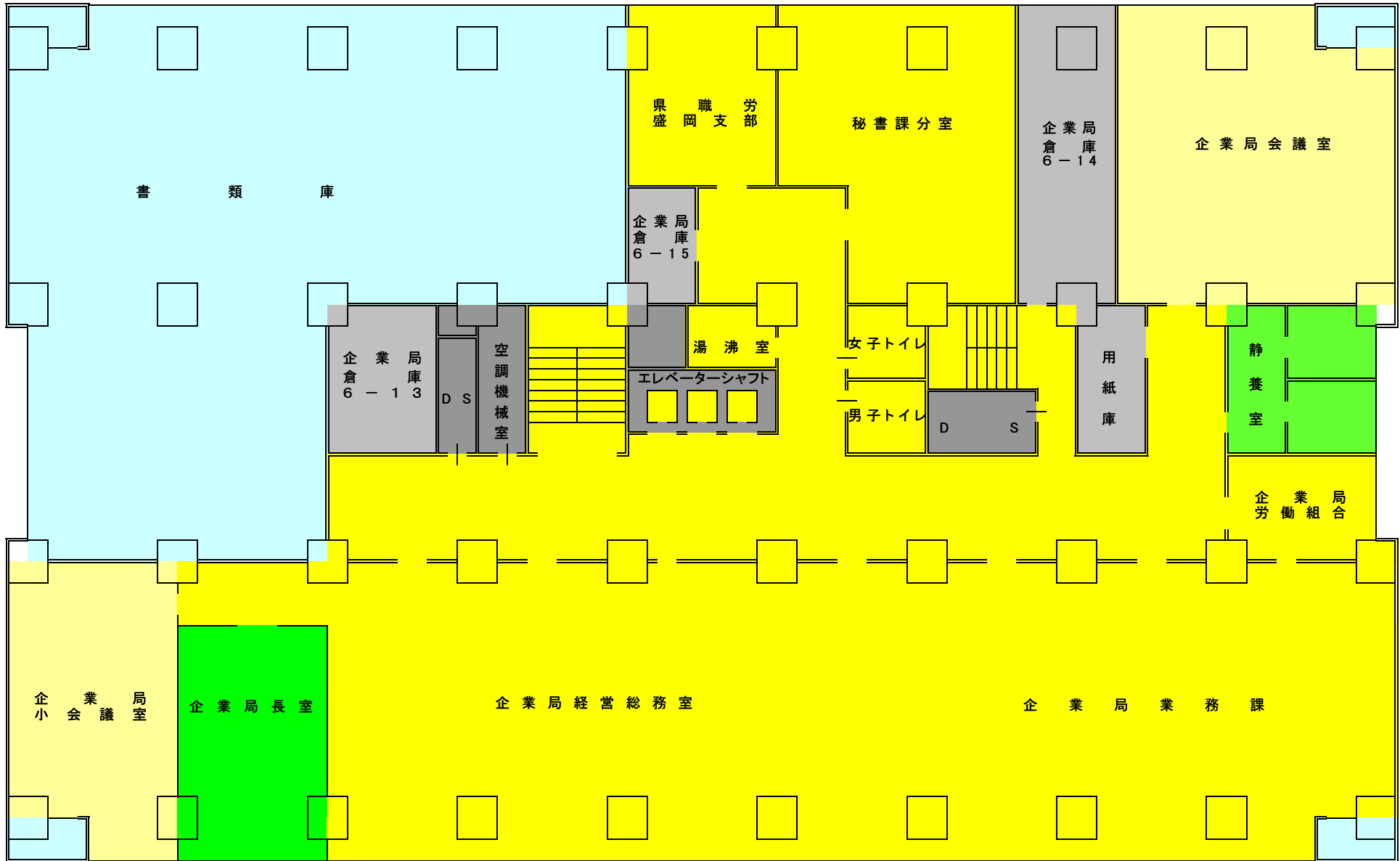
盛岡地区合同庁舎庁舎本館4階平面図（令和2年4月1日～5月31日）



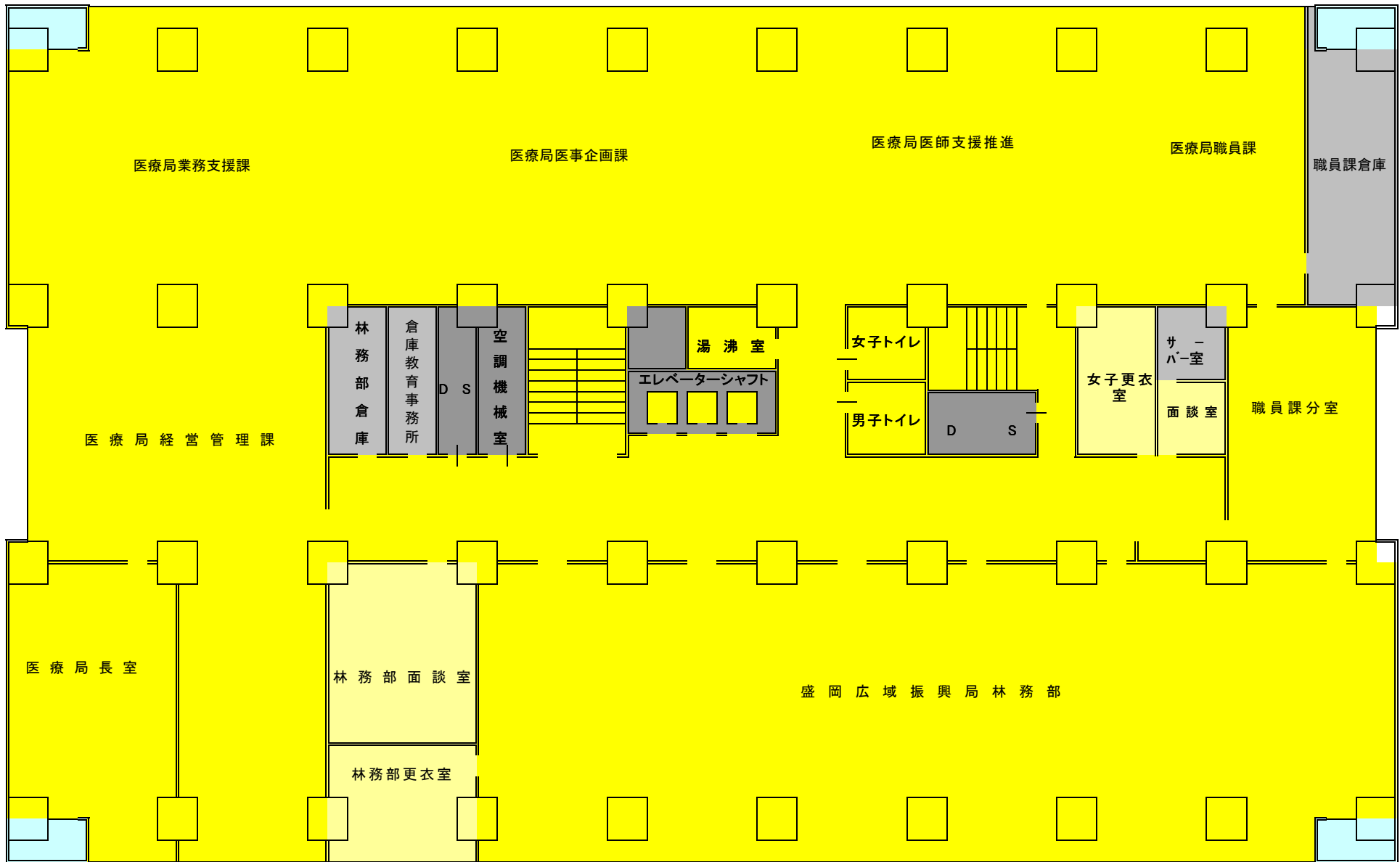
盛岡地区合同庁舎庁舎本館5階平面図（令和2年4月1日～5月31日）



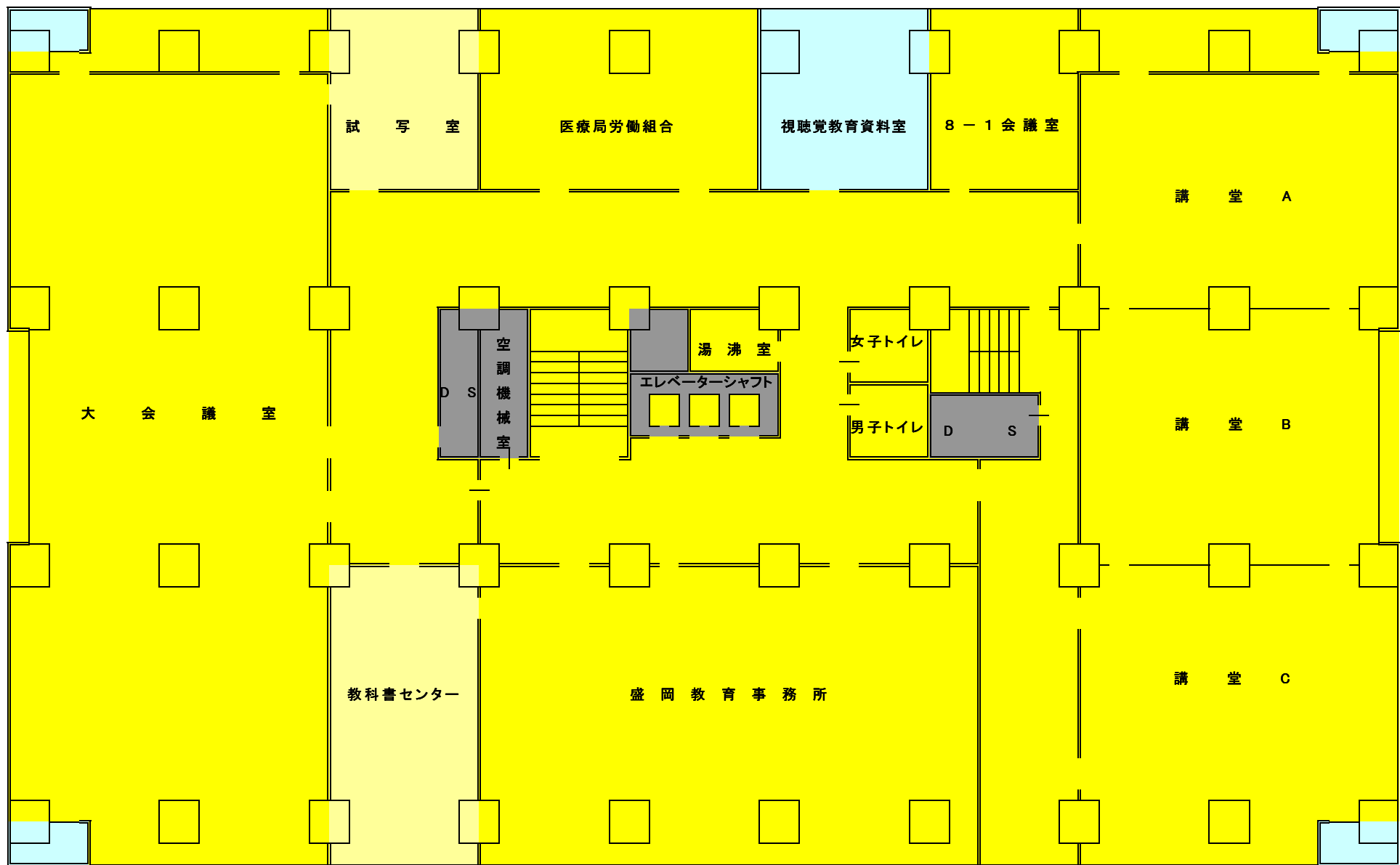
盛岡地区合同庁舎庁舎本館6階平面図（令和2年4月1日～5月31日）



盛岡地区合同庁舎庁舎本館7階平面図（令和2年4月1日～5月31日）

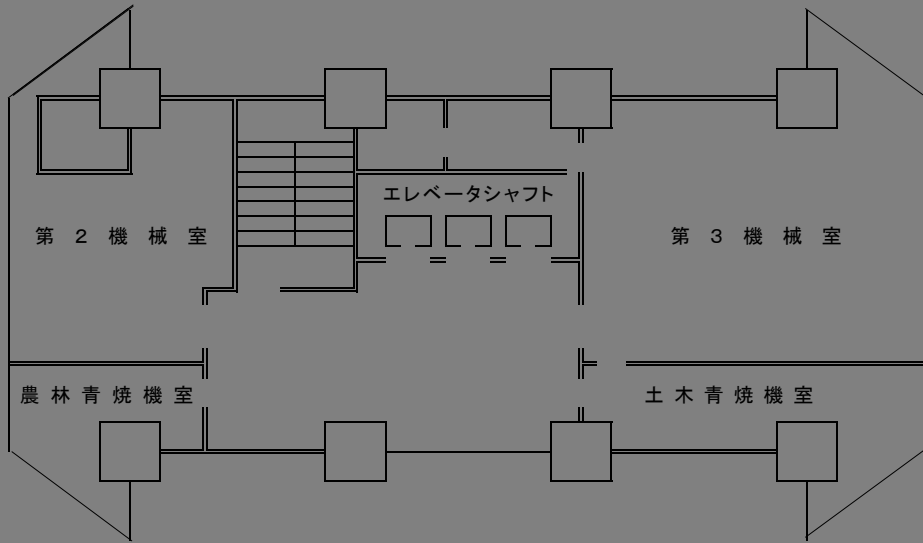


盛岡地区合同庁舎庁舎本館8階平面図（令和2年4月1日～5月31日）

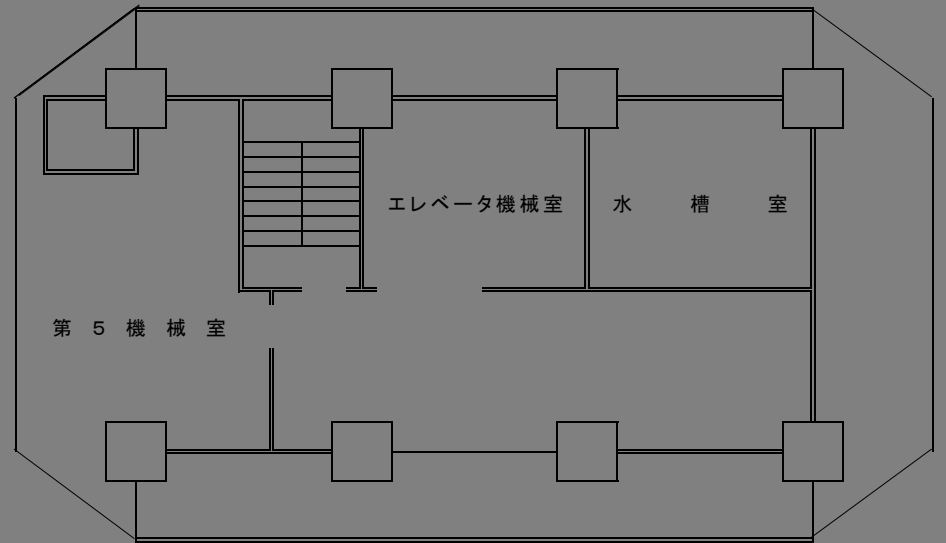


盛岡地区合同庁舎ペントハウス平面図（令和2年4月1日～5月31日）

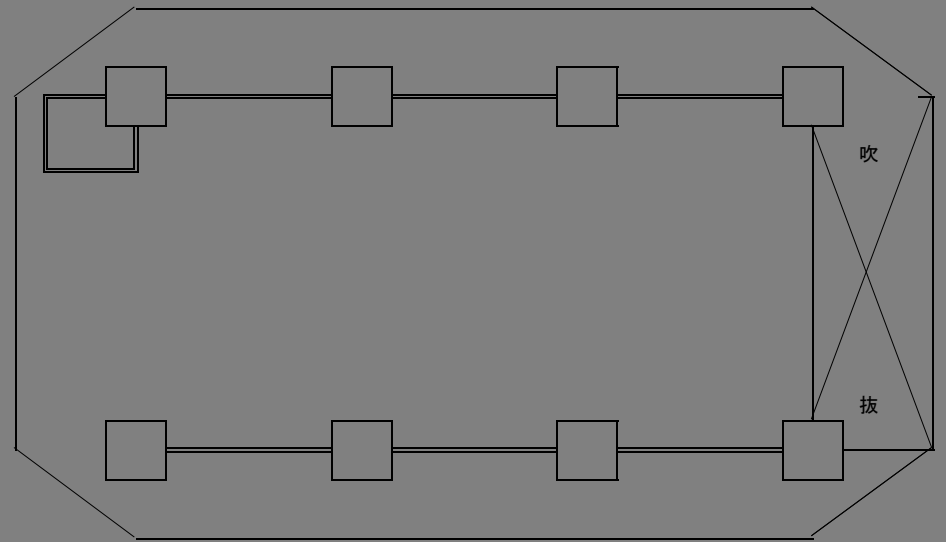
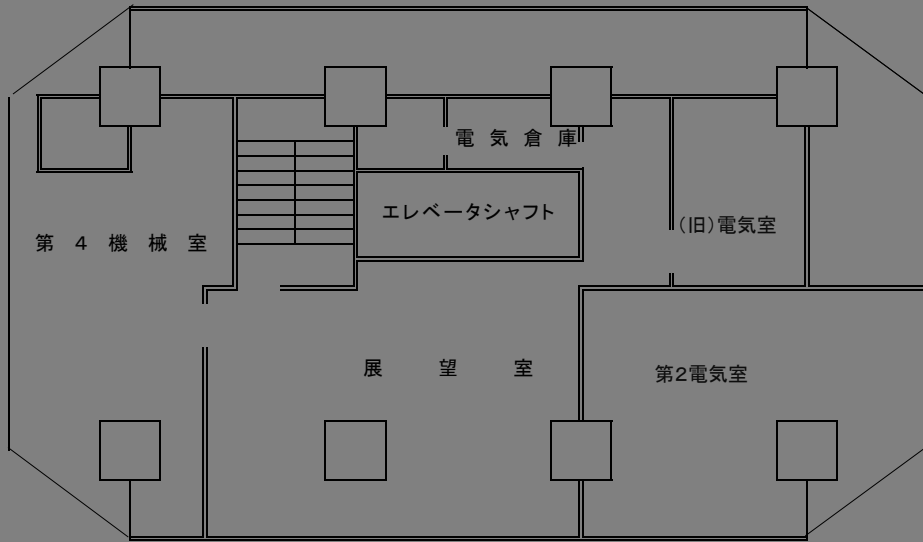
P H 1



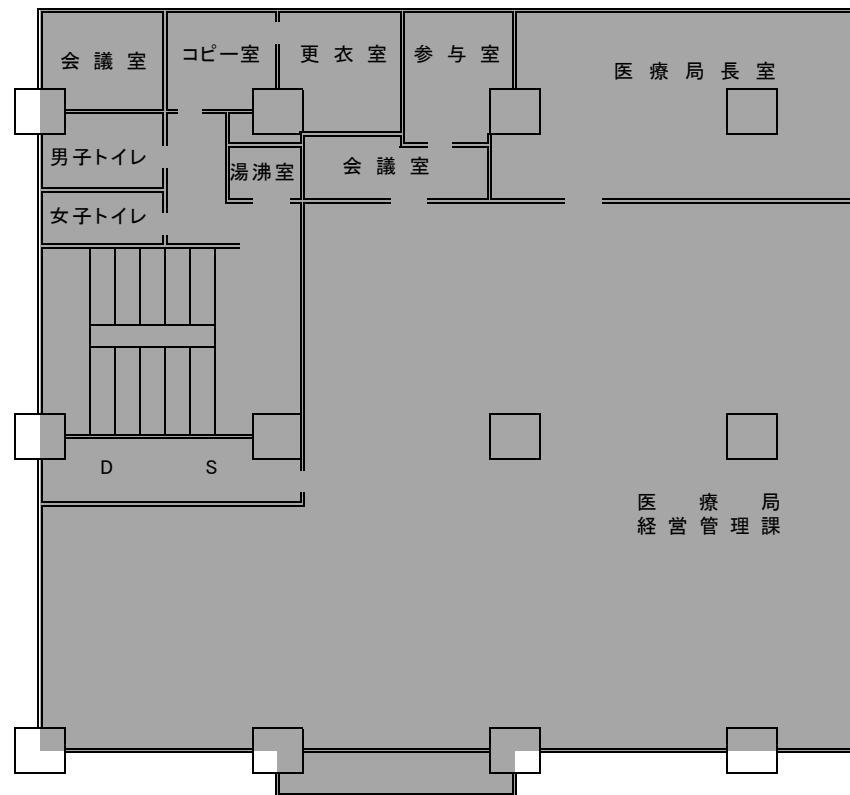
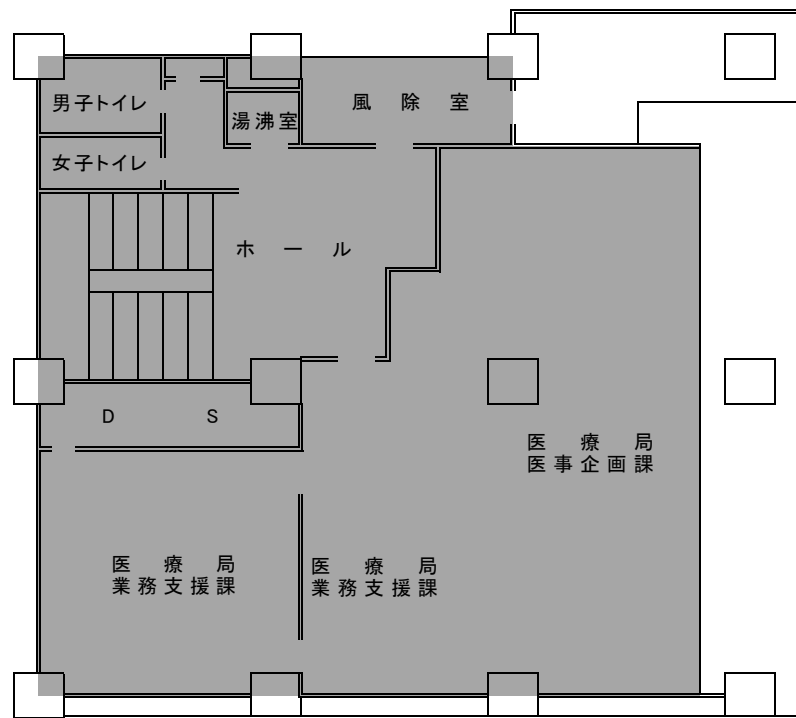
P H 3



P H 2



盛岡地区合同庁舎医療局棟 1・2階平面図（令和2年4月1日～5月31日）



盛岡地区合同庁舎医療局棟3・PH階平面図（令和2年4月1日～5月31日）

