

うのすまい
岩手県釜石市鶴住居町



許諾番号：Z13LD 第 840 号

完成予想図（上流側より）



前田建設㈱・あおみ建設㈱・(株)小田島組特定共同企業体
岩手県釜石市鶴住居町第 20 地割 93-26
TEL:0193-29-1135 FAX:0193-29-1136

安心・豊かな未来へ 鶴住居川水門土木工事

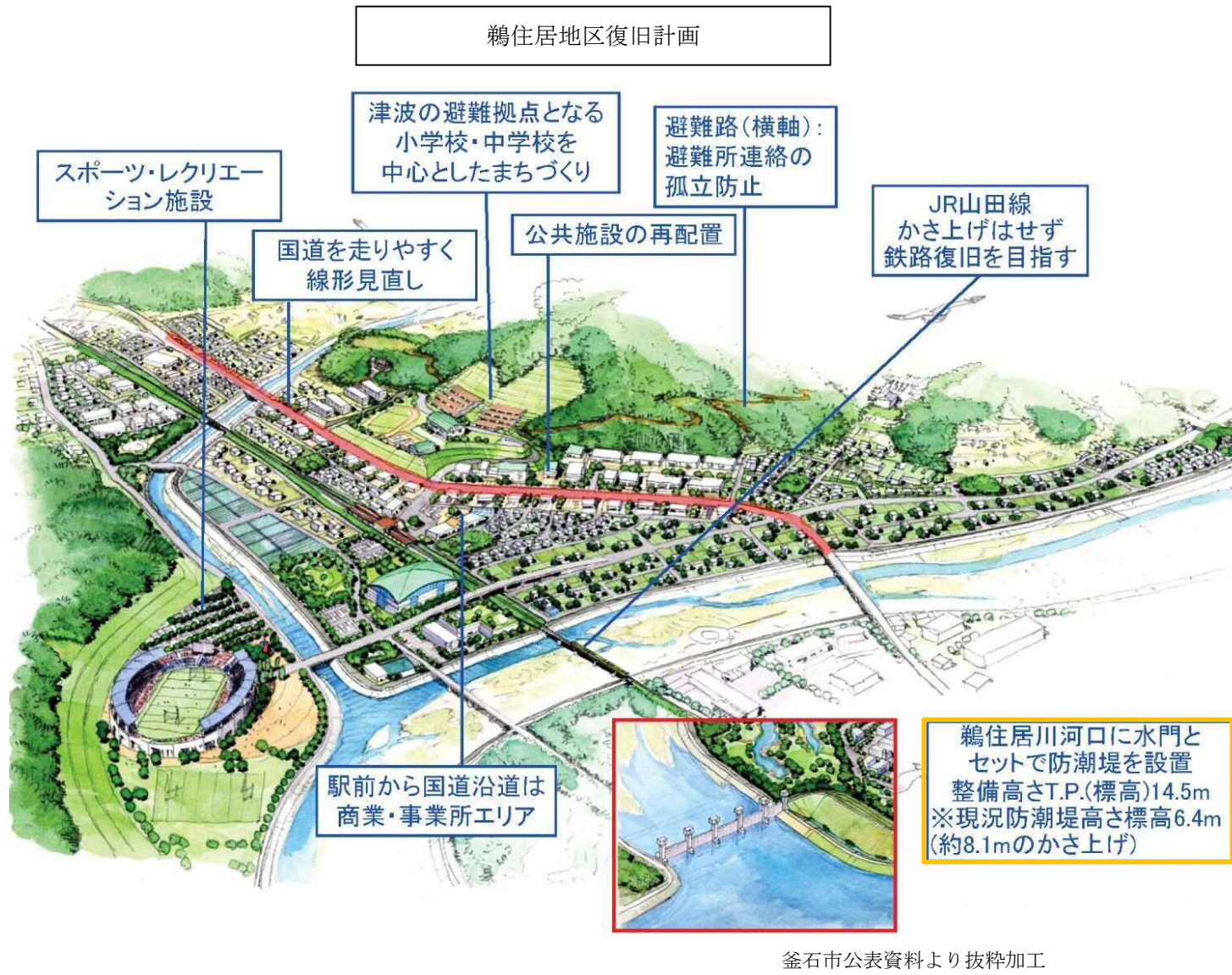


発注者 岩手県

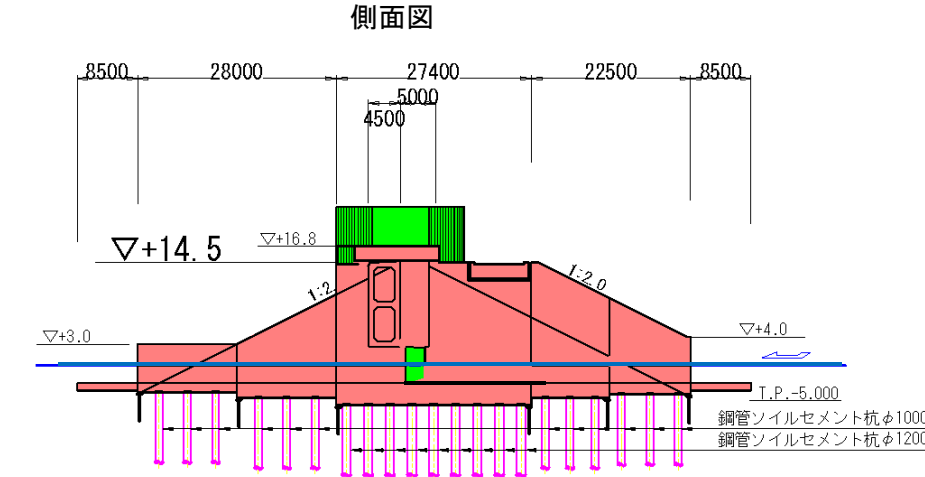
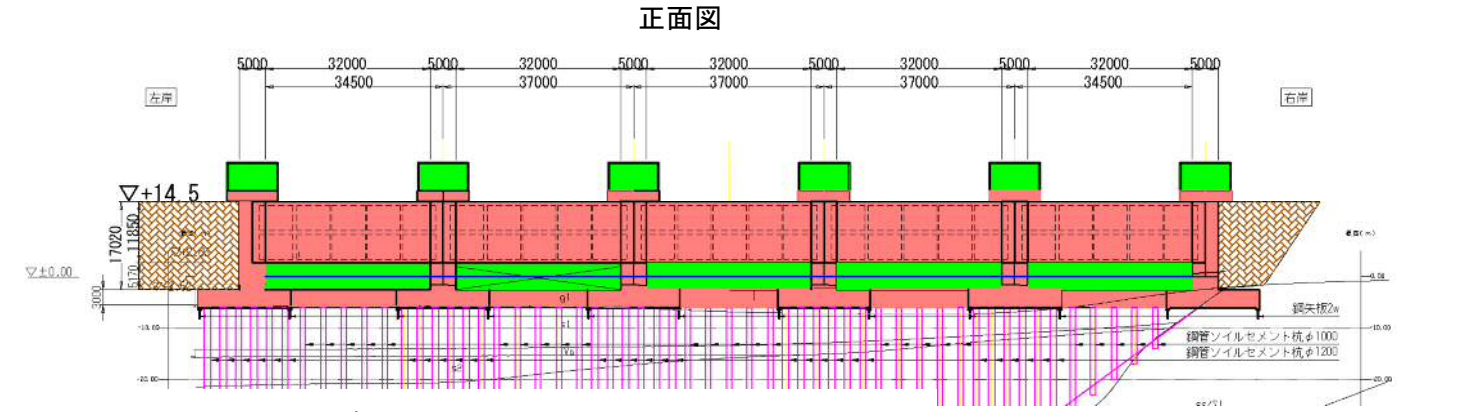
施工：前田建設㈱・あおみ建設㈱・(株)小田島組特定共同企業体

工事の概要

工事名	二級河川鵜住居川筋鵜住居地区河川災害復旧(23災647号)水門土木工事
工事場所	岩手県釜石市鵜住居町地内
工期	自 平成26年3月6日 至 令和3年3月12日
発注者	岩手県
請負人	前田建設(株)・あおみ建設(株)・小田島組特定共同企業体
工事概要	<p>東日本大震災に伴う津波対策施設復旧・整備工事のうち、釜石市鵜住居町片岸海岸の防潮堤といたいたなる鵜住居川河口部の水門工事。</p> <ul style="list-style-type: none"> ・復旧延長 236m ・水門工 1基 ・護床ブロック工 1,287個 ・鋼管ソイルセメント杭 1,100本 ・管理橋工 182.8m ・取付擁壁工 272.5m



水門の仕様



設計仕様

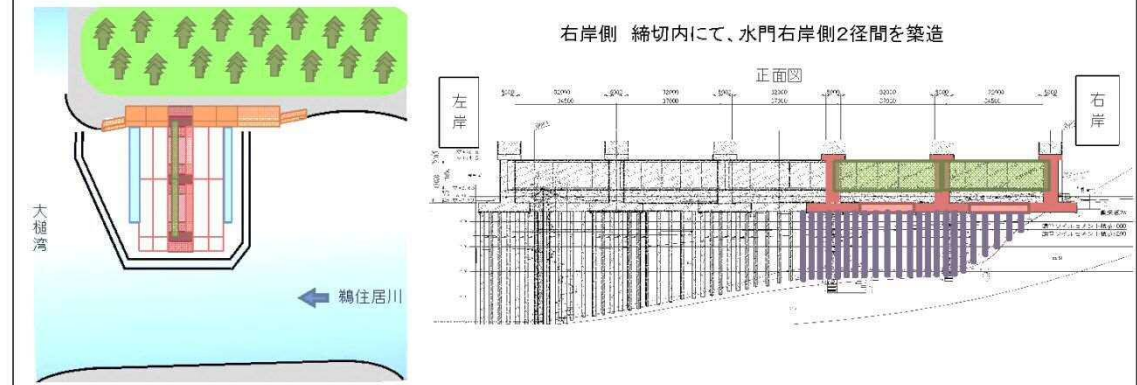
水門位置	鵜住居川 0.0km+70m
計画堤防高	TP +14.500m
計画敷高	TP -2.52m
カーテンウォール下端高	TP +2.65m
断面	B=32.0m × H=5.17m × 5連
本体長	L=27.4m
翼壁長	下流側L=28.0m 上流側L=22.5m
基礎形式	杭基礎

機械設備

形式	シェル構造サーニットゲート
純径間	32.000m
呑み口高	5.17m
数量	5門

水門の施工順序

1期施工概要図(右岸側施工)



2期施工概要図(左岸側施工)

