



やな がわ

築川ダムだより

No.46



あら ひしやう めぐ もり きず ろ まん みずうみ
新たなる飛翔、恵みの杜に築く浪漫の湖

令和2年 2月

岩手県 盛岡広域振興局 土木部 築川ダム建設事務所

1. 令和元年12月・令和2年1月時点 ダム本体（堤体工）の現在の状況

築川ダム建設(堤体工)工事では、天端橋梁(ダムの上にある橋)や
監査廊(堤体内部の通路)の整備を進めています！



令和元年12月17日時点



令和元年12月17日時点



令和2年1月16日時点
(上流側より望む)

工事施設の解体作業も
進んでいます！

詳細な情報をお求めの方は、ホームページでもご覧になれます。

・ <https://www.pref.iwate.jp/morioka/yanagawa/index.html>

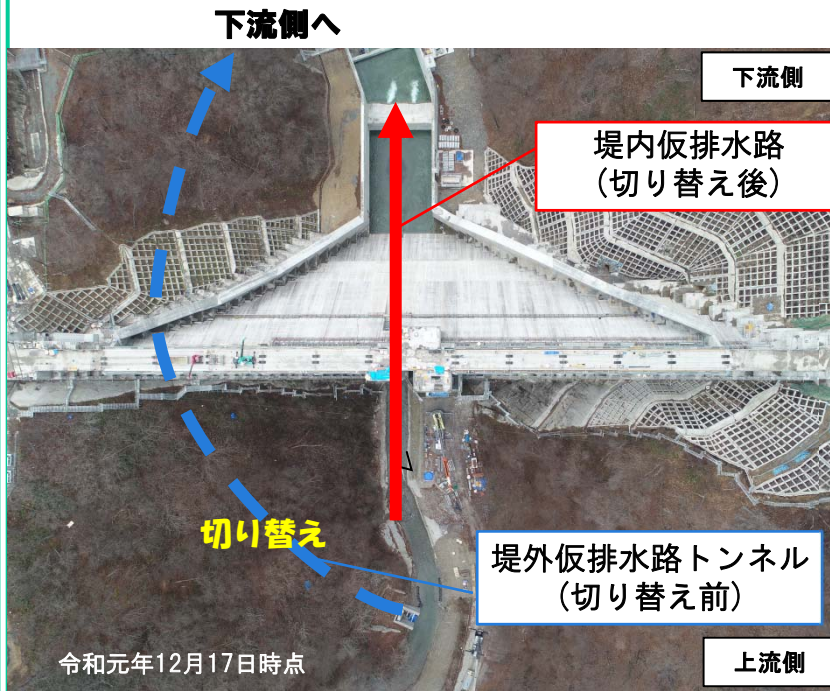
岩手県
Iwate Prefecture
[岩手県公式ホームページ]

→ やながわダム 検索

→ 盛岡広域振興局 > 築川ダム建設事務所



2. 令和元年12月2日、2次転流を行いました！



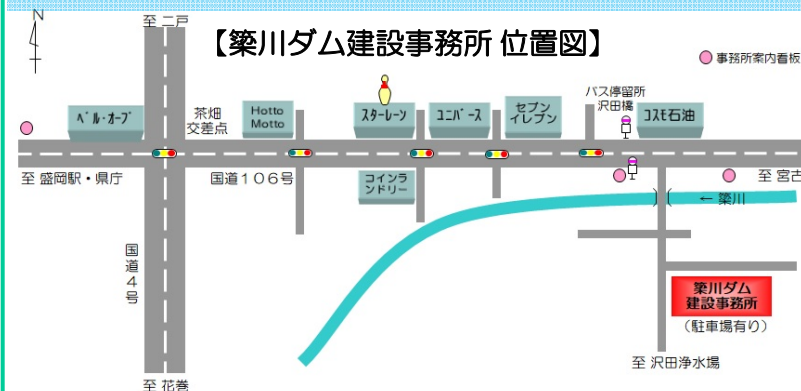
平成28年2月から築川・根田茂川の水をダム建設地の横を通る堤外仮排水路トンネル(迂回トンネル)に切り替え、下流へ流してきました(1次転流)。このたび、堤外仮排水路トンネルからダム堤体下部の堤内仮排水路に水の流れを再び切り替える2次転流を行いました！



3. 令和元年10月2日、築川ダム管理所が完成しました！



築川ダム建設工事の最新情報はホームページにて、更新中！



【発行】岩手県 盛岡広域振興局 土木部
築川ダム建設事務所

住所：〒020-0817
盛岡市東中野字沢田94-1
電話番号：019-652-8821
(受付時間：平日 8時30分～17時)
ファクス番号：019-652-8822
E-mail：BA0011@pref.iwate.jp
[びーえーぜろせいちいちじ](http://www.ba0011.pref.iwate.jp)

これからも定期的にみなさまに情報を発信してまいります。お気軽にご意見やご要望をお寄せください。