

令和2年3月新規高等学校卒業予定者の就職内定状況 (令和元年10月末現在)に関する調査について

<調査の概要>

- 本調査は、高校生の就職問題に適切に対処するための参考資料を得るために、来春の高等学校卒業予定者で就職を希望する者の就職内定状況を10月末現在、12月末現在、3月末現在の状況を調査しており、今回は、10月末現在で取りまとめたものである。
- 本調査は昭和51年度から実施しており、調査方法は、国立については該当国立大学法人、公立については各都道府県教育委員会、私立については各都道府県知事部局を通じて行った悉皆調査である。
- 厚生労働省も高校生の就職内定状況について類似の調査を行っているが、これは学校及び公共職業安定所を通して求職している者のみを調査対象としている。一方、本調査は、就職を希望する者全員を対象としており、公務員や自営業者を含み母集団が大きい。

<調査内容>

1. 調査対象 国立、公立、私立の高等学校（全日制・定時制）
2. 調査項目 学科別（国立、公立、私立の別）の就職内定状況
都道府県別（県内・県外別）の就職内定状況

<結果の概要>

1. 就希望者数・就職内定者数等

卒業予定者	1, 048, 085人（前年同期	1, 060, 333人）
就職希望者	182, 639人（前年同期	186, 790人）
うち就職内定者	141, 074人（前年同期	146, 031人）
うち未内定者	41, 565人（前年同期	40, 759人）

2. 就職内定率（就職希望者に対する就職内定者の割合）

77.2%（前年同期比 1.0ポイント減）

○男女別

男子 78.1%（前年同期比 1.0ポイント減）

女子 75.8%（前年同期比 0.9ポイント減）

○学科別（内定率が高い順）

工業 89.3%、商業 83.3%、水産 79.5%、農業 79.3%、
家庭 78.8%、情報 78.5%、福祉 78.3%、
看護 76.4%、総合学科 75.2%、普通 64.7%

※「その他」の学科は除く。

※「看護」に関する学科は看護師5年一貫課程が主となるため、5年課程5年次の就職内定率を示している。

○都道府県別

内定率の高い県：愛知県 89.0%、富山県 88.5%、福井県 86.8%、
三重県 86.6%、岐阜県 86.5%、佐賀県 85.6%、

内定率の低い県：沖縄県 50.5%、北海道 61.3%、高知県 65.5%、
神奈川県 68.7%、東京都 68.9%

○東日本大震災における被害が甚大な3県

岩手県 82.1%（前年同期比0.7ポイント減）

宮城県 71.2%（前年同期比1.2ポイント減）

福島県 82.0%（前年同期比0.9ポイント減）

令和２年３月高等学校卒業予定者の就職内定状況（学科別）

（男子＋女子）

令和元年１０月３１日現在

学科名		設置者	卒業者予定数 (A) (人)	就職希望者数 (B) (人)	就職希望率 (B/A) (%)	就職内定者数 (C) (人)	未内定者数 (B-C) (人)	就職内定率 (D=C/B) (%)	前年同期 就職内定率 (E) (%)	前年同期比 増減 (D-E) (ポイント)
普 通		国 立	2,788	5	0.2	0	5	0.0	100.0	△ 100.0
		公 立	469,483	44,399	9.5	28,395	16,004	64.0	64.9	△ 0.9
		私 立	297,282	18,503	6.2	12,302	6,201	66.5	68.4	△ 1.9
		計	769,553	62,907	8.2	40,697	22,210	64.7	65.9	△ 1.2
専 門 学 科	農 業	国 立	0	0	—	0	0	—	—	—
		公 立	25,487	13,765	54.0	10,912	2,853	79.3	81.1	△ 1.8
		私 立	75	15	20.0	10	5	66.7	52.4	14.3
		計	25,562	13,780	53.9	10,922	2,858	79.3	81.0	△ 1.7
	工 業	国 立	186	2	1.1	1	1	50.0	0.0	50.0
		公 立	68,655	48,255	70.3	43,280	4,975	89.7	90.2	△ 0.5
		私 立	10,085	5,577	55.3	4,766	811	85.5	86.2	△ 0.7
		計	78,926	53,834	68.2	48,047	5,787	89.3	89.8	△ 0.5
	商 業	国 立	0	0	—	0	0	—	—	—
		公 立	52,964	23,464	44.3	19,675	3,789	83.9	84.3	△ 0.4
		私 立	8,996	3,455	38.4	2,750	705	79.6	79.5	0.1
		計	61,960	26,919	43.4	22,425	4,494	83.3	83.7	△ 0.4
	水 産	国 立	0	0	—	0	0	—	—	—
		公 立	2,766	1,792	64.8	1,424	368	79.5	79.4	0.1
		私 立	0	0	—	0	0	—	—	—
		計	2,766	1,792	64.8	1,424	368	79.5	79.4	0.1
	家 庭	国 立	0	0	—	0	0	—	—	—
		公 立	7,439	2,540	34.1	2,109	431	83.0	82.9	0.1
		私 立	4,542	2,040	44.9	1,501	539	73.6	76.0	△ 2.4
		計	11,981	4,580	38.2	3,610	970	78.8	79.8	△ 1.0
	看 護 (3年課程3年次)	国 立	0	0	—	0	0	—	—	—
		公 立	180	2	1.1	1	1	50.0	0.0	50.0
		私 立	670	15	2.2	6	9	40.0	19.0	21.0
		計	850	17	2.0	7	10	41.2	16.0	25.2
	看 護 (5年課程3年次)	国 立	0	0	—	0	0	—	—	—
		公 立	956	3	0.3	2	1	66.7	50.0	16.7
		私 立	2,596	25	1.0	7	18	28.0	34.4	△ 6.4
		計	3,552	28	0.8	9	19	32.1	35.3	△ 3.2
	看 護 (5年課程5年次)	国 立	0	0	—	0	0	—	—	—
		公 立	939	856	91.2	764	92	89.3	83.9	5.4
		私 立	2,537	2,443	96.3	1,756	687	71.9	75.5	△ 3.6
		計	3,476	3,299	94.9	2,520	779	76.4	77.7	△ 1.3
	情 報	国 立	0	0	—	0	0	—	—	—
		公 立	786	194	24.7	161	33	83.0	72.8	10.2
		私 立	300	76	25.3	51	25	67.1	63.2	3.9
		計	1,086	270	24.9	212	58	78.5	70.1	8.4
	福 祉	国 立	0	0	—	0	0	—	—	—
		公 立	1,723	775	45.0	637	138	82.2	85.7	△ 3.5
		私 立	873	453	51.9	324	129	71.5	71.7	△ 0.2
		計	2,596	1,228	47.3	961	267	78.3	80.0	△ 1.7
	その他	国 立	41	0	0.0	0	0	—	—	—
		公 立	26,838	1,343	5.0	813	530	60.5	64.0	△ 3.5
		私 立	7,054	592	8.4	397	195	67.1	69.4	△ 2.3
		計	33,933	1,935	5.7	1,210	725	62.5	65.4	△ 2.9
	総合学科	国 立	271	4	1.5	0	4	0.0	16.7	△ 16.7
		公 立	51,309	14,182	27.6	10,758	3,424	75.9	78.1	△ 2.2
		私 立	3,740	1,163	31.1	792	371	68.1	71.2	△ 3.1
		計	55,320	15,349	27.7	11,550	3,799	75.2	77.5	△ 2.3
	計	国 立	3,286 (3,368)	11 (9)	0.3 (0.3)	1 (3)	10 (6)	9.1 (33.3)	33.3	△ 24.2
		公 立	708,586 (718,051)	150,714 (154,082)	21.3 (21.5)	118,167 (122,035)	32,547 (32,047)	78.4 (79.2)	79.2	△ 0.8
		私 立	336,213 (338,914)	31,914 (32,699)	9.5 (9.6)	22,906 (23,993)	9,008 (8,706)	71.8 (73.4)	73.4	△ 1.6
		計	1,048,085 (1,060,333)	182,639 (186,790)	17.4 (17.6)	141,074 (146,031)	41,565 (40,759)	77.2 (78.2)	78.2	△ 1.0

注 1. () 内は、前年同期の状況である。

2. 看護(5年課程5年次)は、高等学校卒業予定者ではないため集計からは除いている。

令和２年３月高等学校卒業予定者の就職内定状況（学科別）

（男子）

令和元年１０月３１日現在

学科名		設置者	卒業者予定数 (A) (人)	就職希望者数 (B) (人)	就職希望率 (B/A) (%)	就職内定者数 (C) (人)	未内定者数 (B-C) (人)	就職内定率 (D=C/B) (%)	前年同期 就職内定率 (E) (%)	前年同期比 増減 (D-E) (ポイント)
普 通		国 立	1,390	3	0.2	0	3	0.0	100.0	△ 100.0
		公 立	225,509	23,769	10.5	14,725	9,044	62.0	62.9	△ 0.9
		私 立	152,677	10,913	7.1	7,227	3,686	66.2	69.0	△ 2.8
		計	379,576	34,685	9.1	21,952	12,733	63.3	64.8	△ 1.5
専 門 学 科	農 業	国 立	0	0	—	0	0	—	—	—
		公 立	12,941	7,718	59.6	5,948	1,770	77.1	79.7	△ 2.6
		私 立	53	12	22.6	7	5	58.3	50.0	8.3
		計	12,994	7,730	59.5	5,955	1,775	77.0	79.7	△ 2.7
	工 業	国 立	146	2	1.4	1	1	50.0	—	—
		公 立	60,588	43,866	72.4	39,524	4,342	90.1	90.6	△ 0.5
		私 立	9,522	5,364	56.3	4,599	765	85.7	86.5	△ 0.8
		計	70,256	49,232	70.1	44,124	5,108	89.6	90.1	△ 0.5
	商 業	国 立	0	0	—	0	0	—	—	—
		公 立	18,439	7,347	39.8	5,834	1,513	79.4	79.4	0.0
		私 立	4,229	1,543	36.5	1,239	304	80.3	80.1	0.2
		計	22,668	8,890	39.2	7,073	1,817	79.6	79.5	0.1
	水 産	国 立	0	0	—	0	0	—	—	—
		公 立	2,114	1,351	63.9	1,076	275	79.6	78.6	1.0
		私 立	0	0	—	0	0	—	—	—
		計	2,114	1,351	63.9	1,076	275	79.6	78.6	1.0
	家 庭	国 立	0	0	—	0	0	—	—	—
		公 立	495	290	58.6	250	40	86.2	81.1	5.1
		私 立	957	658	68.8	483	175	73.4	72.6	0.8
		計	1,452	948	65.3	733	215	77.3	75.1	2.2
	看 護 (3年課程3年次)	国 立	0	0	—	0	0	—	—	—
		公 立	11	1	9.1	1	0	100.0	0.0	100.0
		私 立	48	2	4.2	2	0	100.0	—	—
		計	59	3	5.1	3	0	100.0	0.0	100.0
	看 護 (5年課程3年次)	国 立	0	0	—	0	0	—	—	—
		公 立	24	0	0.0	0	0	—	100.0	—
		私 立	180	1	0.6	0	1	0.0	50.0	△ 50.0
		計	204	1	0.5	0	1	0.0	66.7	△ 66.7
	看 護 (5年課程5年次)	国 立	0	0	—	0	0	—	—	—
		公 立	32	27	84.4	20	7	74.1	75.8	△ 1.7
		私 立	176	171	97.2	105	66	61.4	57.6	3.8
		計	208	198	95.2	125	73	63.1	60.6	2.5
	情 報	国 立	0	0	—	0	0	—	—	—
		公 立	498	119	23.9	96	23	80.7	72.4	8.3
		私 立	173	54	31.2	35	19	64.8	58.5	6.3
		計	671	173	25.8	131	42	75.7	68.4	7.3
	福 祉	国 立	0	0	—	0	0	—	—	—
		公 立	364	184	50.5	129	55	70.1	79.9	△ 9.8
		私 立	227	117	51.5	86	31	73.5	69.7	3.8
		計	591	301	50.9	215	86	71.4	74.8	△ 3.4
	その他	国 立	11	0	0.0	0	0	—	—	—
		公 立	12,401	709	5.7	398	311	56.1	61.7	△ 5.6
		私 立	2,584	162	6.3	98	64	60.5	66.1	△ 5.6
		計	14,996	871	5.8	496	375	56.9	62.5	△ 5.6
総合学科		国 立	116	1	0.9	0	1	0.0	0.0	0.0
		公 立	21,541	7,005	32.5	5,187	1,818	74.0	76.3	△ 2.3
		私 立	2,021	632	31.3	441	191	69.8	73.2	△ 3.4
		計	23,678	7,638	32.3	5,628	2,010	73.7	76.0	△ 2.3
計		国 立	1,663 (1,658)	6 (5)	0.4 (0.3)	1 (2)	5 (3)	16.7 (40.0)	40.0	△ 23.3
		公 立	354,925 (359,226)	92,359 (93,927)	26.0 (26.1)	73,168 (75,141)	19,191 (18,786)	79.2 (80.0)	80.0	△ 0.8
		私 立	172,671 (174,421)	19,458 (20,003)	11.3 (11.5)	14,217 (15,027)	5,241 (4,976)	73.1 (75.1)	75.1	△ 2.0
		計	529,259 (535,305)	111,823 (113,935)	21.1 (21.3)	87,386 (90,170)	24,437 (23,765)	78.1 (79.1)	79.1	△ 1.0

注 1. () 内は、前年同期の状況である。

2. 看護(5年課程5年次)は、高等学校卒業予定者ではないため集計からは除いている。

令和２年３月高等学校卒業予定者の就職内定状況（学科別）

（女子）

令和元年１０月３１日現在

学科名		設置者	卒業者予定数 (A)	就職希望者数 (B)	就職希望率 (B/A)	就職内定者数 (C)	未内定者数 (B-C)	就職内定率 (D=C/B)	前年同期 就職内定率 (E)	前年同期比 増減 (D-E)
			(人)	(人)	(%)	(人)	(人)	(%)	(%)	(ポイント)
普 通		国 立	1,398	2	0.1	0	2	0.0	—	—
		公 立	243,974	20,630	8.5	13,670	6,960	66.3	67.2	△ 0.9
		私 立	144,605	7,590	5.2	5,075	2,515	66.9	67.6	△ 0.7
		計	389,977	28,222	7.2	18,745	9,477	66.4	67.3	△ 0.9
専 門 学 科	農 業	国 立	0	0	—	0	0	—	—	—
		公 立	12,546	6,047	48.2	4,964	1,083	82.1	82.6	△ 0.5
		私 立	22	3	13.6	3	0	100.0	55.6	44.4
		計	12,568	6,050	48.1	4,967	1,083	82.1	82.6	△ 0.5
	工 業	国 立	40	0	0.0	0	0	—	0.0	—
		公 立	8,067	4,389	54.4	3,756	633	85.6	86.8	△ 1.2
		私 立	563	213	37.8	167	46	78.4	76.2	2.2
		計	8,670	4,602	53.1	3,923	679	85.2	86.3	△ 1.1
	商 業	国 立	0	0	—	0	0	—	—	—
		公 立	34,525	16,117	46.7	13,841	2,276	85.9	86.5	△ 0.6
		私 立	4,767	1,912	40.1	1,511	401	79.0	79.0	0.0
		計	39,292	18,029	45.9	15,352	2,677	85.2	85.8	△ 0.6
	水 産	国 立	0	0	—	0	0	—	—	—
		公 立	652	441	67.6	348	93	78.9	81.9	△ 3.0
		私 立	0	0	—	0	0	—	—	—
		計	652	441	67.6	348	93	78.9	81.9	△ 3.0
	家 庭	国 立	0	0	—	0	0	—	—	—
		公 立	6,944	2,250	32.4	1,859	391	82.6	83.2	△ 0.6
		私 立	3,585	1,382	38.5	1,018	364	73.7	77.7	△ 4.0
		計	10,529	3,632	34.5	2,877	755	79.2	81.1	△ 1.9
	看 護 (3年課程3年次)	国 立	0	0	—	0	0	—	—	—
		公 立	169	1	0.6	0	1	0.0	0.0	0.0
		私 立	622	13	2.1	4	9	30.8	19.0	11.8
		計	791	14	1.8	4	10	28.6	16.7	11.9
	看 護 (5年課程3年次)	国 立	0	0	—	0	0	—	—	—
		公 立	932	3	0.3	2	1	66.7	0.0	66.7
		私 立	2,416	24	1.0	7	17	29.2	33.3	△ 4.1
		計	3,348	27	0.8	9	18	33.3	32.3	1.0
	看 護 (5年課程5年次)	国 立	0	0	—	0	0	—	—	—
		公 立	907	829	91.4	744	85	89.7	84.2	5.5
		私 立	2,361	2,272	96.2	1,651	621	72.7	76.8	△ 4.1
		計	3,268	3,101	94.9	2,395	706	77.2	78.8	△ 1.6
	情 報	国 立	0	0	—	0	0	—	—	—
		公 立	288	75	26.0	65	10	86.7	73.5	13.2
		私 立	127	22	17.3	16	6	72.7	70.6	2.1
		計	415	97	23.4	81	16	83.5	72.6	10.9
	福 祉	国 立	0	0	—	0	0	—	—	—
		公 立	1,359	591	43.5	508	83	86.0	87.1	△ 1.1
		私 立	646	336	52.0	238	98	70.8	72.4	△ 1.6
		計	2,005	927	46.2	746	181	80.5	81.5	△ 1.0
	その他	国 立	30	0	0.0	0	0	—	—	—
		公 立	14,437	634	4.4	415	219	65.5	66.4	△ 0.9
		私 立	4,470	430	9.6	299	131	69.5	70.7	△ 1.2
		計	18,937	1,064	5.6	714	350	67.1	68.0	△ 0.9
総合学科		国 立	155	3	1.9	0	3	0.0	33.3	△ 33.3
		公 立	29,768	7,177	24.1	5,571	1,606	77.6	79.8	△ 2.2
		私 立	1,719	531	30.9	351	180	66.1	68.7	△ 2.6
		計	31,642	7,711	24.4	5,922	1,789	76.8	79.0	△ 2.2
計		国 立	1,623 (1,710)	5 (4)	0.3 (0.2)	0 (1)	5 (3)	0.0 (25.0)	25.0	△ 25.0
		公 立	353,661 (358,825)	58,355 (60,155)	16.5 (16.8)	44,999 (46,894)	13,356 (13,261)	77.1 (78.0)	78.0	△ 0.9
		私 立	163,542 (164,493)	12,456 (12,696)	7.6 (7.7)	8,689 (8,966)	3,767 (3,730)	69.8 (70.6)	70.6	△ 0.8
		計	518,826 (525,028)	70,816 (72,855)	13.6 (13.9)	53,688 (55,861)	17,128 (16,994)	75.8 (76.7)	76.7	△ 0.9

注 1. () 内は、前年同期の状況である。

2. 看護(5年課程5年次)は、高等学校卒業予定者ではないため集計からは除いている。

令和２年３月高等学校卒業予定者の就職内定状況（都道府県別）

（男子＋女子）

令和元年１０月３１日現在

	卒業予定者数 (人)	就 職 希 望 者 数 (人)			就 職 内 定 者 数 (人)			R01. 10. 31現在就職内定率(A) (%)			前年同期就職内定率(B) (%)			前年同期比増減(A-B) (ポイント)		
		県 内	県 外	計	県 内	県 外	計	県 内	県 外	計	県 内	県 外	計	県 内	県 外	計
北海道	40,423	8,466	690	9,156	5,074	535	5,609	59.9	77.5	61.3	60.0	79.6	61.6	△ 0.1	△ 2.1	△ 0.3
青 森	11,332	1,979	1,444	3,423	1,314	1,157	2,471	66.4	80.1	72.2	71.7	82.1	76.3	△ 5.3	△ 2.0	△ 4.1
岩 手	10,930	2,113	978	3,091	1,685	852	2,537	79.7	87.1	82.1	80.3	88.5	82.8	△ 0.6	△ 1.4	△ 0.7
宮 城	19,432	3,770	907	4,677	2,581	751	3,332	68.5	82.8	71.2	69.5	84.7	72.4	△ 1.0	△ 1.9	△ 1.2
秋 田	7,849	1,690	770	2,460	1,240	597	1,837	73.4	77.5	74.7	76.8	83.8	79.1	△ 3.4	△ 6.3	△ 4.4
山 形	9,824	2,153	689	2,842	1,636	570	2,206	76.0	82.7	77.6	79.2	83.6	80.1	△ 3.2	△ 0.9	△ 2.5
福 島	16,561	3,994	854	4,848	3,276	699	3,975	82.0	81.9	82.0	82.3	85.9	82.9	△ 0.3	△ 4.0	△ 0.9
茨 城	24,985	4,667	660	5,327	3,511	549	4,060	75.2	83.2	76.2	77.2	73.5	76.7	△ 2.0	9.7	△ 0.5
栃 木	17,425	3,289	705	3,994	2,708	615	3,323	82.3	87.2	83.2	82.1	86.8	83.0	0.2	0.4	0.2
群 馬	17,262	3,112	428	3,540	2,495	327	2,822	80.2	76.4	79.7	83.5	79.4	83.1	△ 3.3	△ 3.0	△ 3.4
埼 玉	57,195	5,536	2,098	7,634	3,910	1,824	5,734	70.6	86.9	75.1	69.0	95.5	75.6	1.6	△ 8.6	△ 0.5
千 葉	48,434	5,030	1,022	6,052	3,405	848	4,253	67.7	83.0	70.3	70.2	77.3	71.3	△ 2.5	5.7	△ 1.0
東 京	101,780	5,805	583	6,388	3,964	439	4,403	68.3	75.3	68.9	68.5	75.4	69.1	△ 0.2	△ 0.1	△ 0.2
神奈川	66,797	4,290	931	5,221	2,785	801	3,586	64.9	86.0	68.7	68.3	86.8	71.6	△ 3.4	△ 0.8	△ 2.9
新 潟	18,952	3,106	498	3,604	2,511	395	2,906	80.8	79.3	80.6	81.9	79.1	81.6	△ 1.1	0.2	△ 1.0
富 山	9,206	1,862	97	1,959	1,659	74	1,733	89.1	76.3	88.5	89.3	77.6	88.8	△ 0.2	△ 1.3	△ 0.3
石 川	10,464	2,050	206	2,256	1,708	134	1,842	83.3	65.0	81.6	83.9	68.7	82.6	△ 0.6	△ 3.7	△ 1.0
福 井	7,282	1,515	155	1,670	1,333	117	1,450	88.0	75.5	86.8	87.4	79.8	86.8	0.6	△ 4.3	0.0
山 梨	7,926	1,190	140	1,330	935	112	1,047	78.6	80.0	78.7	77.8	76.0	77.6	0.8	4.0	1.1
長 野	18,593	3,103	310	3,413	2,497	241	2,738	80.5	77.7	80.2	80.9	75.9	80.4	△ 0.4	1.8	△ 0.2
岐 阜	17,819	3,125	1,059	4,184	2,621	998	3,619	83.9	94.2	86.5	85.6	92.8	87.4	△ 1.7	1.4	△ 0.9
静 岡	32,021	6,712	566	7,278	5,566	454	6,020	82.9	80.2	82.7	84.7	81.0	84.4	△ 1.8	△ 0.8	△ 1.7
愛 知	63,679	11,499	483	11,982	10,268	396	10,664	89.3	82.0	89.0	90.3	85.0	90.1	△ 1.0	△ 3.0	△ 1.1
三 重	15,298	3,663	567	4,230	3,172	492	3,664	86.6	86.8	86.6	89.6	90.3	89.7	△ 3.0	△ 3.5	△ 3.1
滋 賀	12,851	2,220	210	2,430	1,851	167	2,018	83.4	79.5	83.0	84.5	77.8	84.0	△ 1.1	1.7	△ 1.0
京 都	22,600	1,534	274	1,808	1,098	225	1,323	71.6	82.1	73.2	70.0	84.1	72.5	1.6	△ 2.0	0.7
大 阪	73,975	7,522	536	8,058	5,459	468	5,927	72.6	87.3	73.6	72.2	88.0	73.3	0.4	△ 0.7	0.3
兵 庫	45,239	5,338	820	6,158	4,184	744	4,928	78.4	90.7	80.0	77.7	90.9	79.4	0.7	△ 0.2	0.6
奈 良	11,879	800	552	1,352	552	446	998	69.0	80.8	73.8	74.2	85.2	78.7	△ 5.2	△ 4.4	△ 4.9
和歌山	8,548	1,403	418	1,821	1,065	360	1,425	75.9	86.1	78.3	80.0	84.9	81.1	△ 4.1	1.2	△ 2.8
鳥 取	4,820	967	273	1,240	751	216	967	77.7	79.1	78.0	81.3	86.1	82.3	△ 3.6	△ 7.0	△ 4.3
島 根	5,982	1,134	343	1,477	913	288	1,201	80.5	84.0	81.3	82.2	85.8	83.1	△ 1.7	△ 1.8	△ 1.8
岡 山	17,505	3,358	651	4,009	2,736	573	3,309	81.5	88.0	82.5	83.8	89.3	84.8	△ 2.3	△ 1.3	△ 2.3
広 島	23,408	3,116	412	3,528	2,378	339	2,717	76.3	82.3	77.0	76.5	85.4	77.5	△ 0.2	△ 3.1	△ 0.5
山 口	11,207	2,826	600	3,426	2,325	543	2,868	82.3	90.5	83.7	83.8	86.8	84.3	△ 1.5	3.7	△ 0.6
徳 島	6,180	1,086	389	1,475	828	350	1,178	76.2	90.0	79.9	79.1	87.6	81.2	△ 2.9	2.4	△ 1.3
香 川	8,390	1,348	179	1,527	1,096	141	1,237	81.3	78.8	81.0	80.6	77.0	80.2	0.7	1.8	0.8
愛 媛	11,493	1,960	480	2,440	1,637	418	2,055	83.5	87.1	84.2	82.5	87.6	83.7	1.0	△ 0.5	0.5
高 知	6,070	773	356	1,129	455	285	740	58.9	80.1	65.5	61.4	82.4	67.7	△ 2.5	△ 2.3	△ 2.2
福 岡	42,070	6,417	1,318	7,735	4,314	1,174	5,488	67.2	89.1	71.0	68.3	90.2	72.7	△ 1.1	△ 1.1	△ 1.7
佐 賀	8,009	1,623	1,033	2,656	1,369	904	2,273	84.3	87.5	85.6	85.0	90.7	87.4	△ 0.7	△ 3.2	△ 1.8
長 崎	12,231	2,353	1,156	3,509	1,626	960	2,586	69.1	83.0	73.7	72.8	82.1	76.3	△ 3.7	0.9	△ 2.6
熊 本	15,027	2,543	1,494	4,037	1,768	1,182	2,950	69.5	79.1	73.1	67.9	81.2	72.9	1.6	△ 2.1	0.2
大 分	10,045	1,950	668	2,618	1,534	566	2,100	78.7	84.7	80.2	80.0	84.6	81.2	△ 1.3	0.1	△ 1.0
宮 崎	9,985	1,706	1,217	2,923	1,317	970	2,287	77.2	79.7	78.2	74.7	84.3	78.6	2.5	△ 4.6	△ 0.4
鹿児島	14,481	2,258	1,776	4,034	1,773	1,536	3,309	78.5	86.5	82.0	77.2	82.5	79.6	1.3	4.0	2.4
沖 縄	14,621	1,982	708	2,690	897	462	1,359	45.3	65.3	50.5	40.1	63.0	46.8	5.2	2.3	3.7
計	1,048,085	149,936	32,703	182,639	113,780	27,294	141,074	75.9	83.5	77.2	76.8	84.5	78.2	△ 0.9	△ 1.0	△ 1.0

注 看護（５年課程５年次）は、高等学校卒業予定者ではないため集計からは除いている。

令和 2 年 3 月 高等学校卒業予定者の就職内定状況（都道府県別）

（男子） 令和元年10月31日現在

	卒業予定者数 (人)	就 職 希 望 者 数 (人)			就 職 内 定 者 数 (人)			R01. 10. 31現在就職内定率(A) (%)			前年同期就職内定率(B) (%)			前年同期比増減(A-B) (ﾎﾟｲﾝﾄ)		
		県 内	県 外	計	県 内	県 外	計	県 内	県 外	計	県 内	県 外	計	県 内	県 外	計
北海道	20,222	4,729	529	5,258	2,793	429	3,222	59.1	81.1	61.3	58.3	82.3	61.0	0.8	△ 1.2	0.3
青 森	5,822	1,112	917	2,029	731	746	1,477	65.7	81.4	72.8	72.9	83.5	77.9	△ 7.2	△ 2.1	△ 5.1
岩 手	5,503	1,271	628	1,899	988	552	1,540	77.7	87.9	81.1	78.0	87.2	81.0	△ 0.3	0.7	0.1
宮 城	9,824	2,162	575	2,737	1,518	502	2,020	70.2	87.3	73.8	70.6	87.7	74.1	△ 0.4	△ 0.4	△ 0.3
秋 田	3,936	1,000	493	1,493	717	386	1,103	71.7	78.3	73.9	75.0	82.7	77.7	△ 3.3	△ 4.4	△ 3.8
山 形	4,970	1,296	426	1,722	971	358	1,329	74.9	84.0	77.2	79.5	85.5	80.8	△ 4.6	△ 1.5	△ 3.6
福 島	8,387	2,403	537	2,940	1,996	441	2,437	83.1	82.1	82.9	82.1	88.7	83.1	1.0	△ 6.6	△ 0.2
茨 城	12,691	2,809	389	3,198	2,179	323	2,502	77.6	83.0	78.2	79.3	73.3	78.5	△ 1.7	9.7	△ 0.3
栃 木	8,809	1,997	472	2,469	1,653	421	2,074	82.8	89.2	84.0	83.0	88.3	84.1	△ 0.2	0.9	△ 0.1
群 馬	8,747	1,901	282	2,183	1,525	213	1,738	80.2	75.5	79.6	84.4	82.2	84.2	△ 4.2	△ 6.7	△ 4.6
埼 玉	29,566	3,166	1,184	4,350	2,213	1,006	3,219	69.9	85.0	74.0	69.2	93.8	75.0	0.7	△ 8.8	△ 1.0
千 葉	24,646	2,857	543	3,400	1,945	454	2,399	68.1	83.6	70.6	70.2	76.2	71.2	△ 2.1	7.4	△ 0.6
東 京	49,783	3,425	434	3,859	2,289	340	2,629	66.8	78.3	68.1	68.3	77.9	69.3	△ 1.5	0.4	△ 1.2
神奈川	33,636	2,586	529	3,115	1,749	447	2,196	67.6	84.5	70.5	71.3	87.4	74.0	△ 3.7	△ 2.9	△ 3.5
新 潟	9,603	1,965	300	2,265	1,590	234	1,824	80.9	78.0	80.5	80.7	78.4	80.4	0.2	△ 0.4	0.1
富 山	4,650	1,236	68	1,304	1,115	55	1,170	90.2	80.9	89.7	89.2	71.7	88.4	1.0	9.2	1.3
石 川	5,374	1,284	161	1,445	1,065	108	1,173	82.9	67.1	81.2	83.7	75.3	82.8	△ 0.8	△ 8.2	△ 1.6
福 井	3,675	884	88	972	762	65	827	86.2	73.9	85.1	86.2	81.7	85.7	0.0	△ 7.8	△ 0.6
山 梨	4,239	746	108	854	594	90	684	79.6	83.3	80.1	76.9	84.6	78.0	2.7	△ 1.3	2.1
長 野	9,475	1,890	216	2,106	1,507	168	1,675	79.7	77.8	79.5	81.8	73.2	80.9	△ 2.1	4.6	△ 1.4
岐 阜	9,022	1,809	744	2,553	1,490	706	2,196	82.4	94.9	86.0	84.3	93.2	86.7	△ 1.9	1.7	△ 0.7
静 岡	16,454	3,935	387	4,322	3,263	328	3,591	82.9	84.8	83.1	85.2	85.0	85.2	△ 2.3	△ 0.2	△ 2.1
愛 知	32,464	6,919	310	7,229	6,225	258	6,483	90.0	83.2	89.7	90.9	88.4	90.8	△ 0.9	△ 5.2	△ 1.1
三 重	7,793	2,188	406	2,594	1,880	352	2,232	85.9	86.7	86.0	89.3	92.8	89.9	△ 3.4	△ 6.1	△ 3.9
滋 賀	6,651	1,311	120	1,431	1,105	94	1,199	84.3	78.3	83.8	85.6	81.1	85.2	△ 1.3	△ 2.8	△ 1.4
京 都	11,152	966	180	1,146	686	152	838	71.0	84.4	73.1	70.8	85.1	73.3	0.2	△ 0.7	△ 0.2
大 阪	37,212	4,565	412	4,977	3,431	374	3,805	75.2	90.8	76.5	74.3	89.4	75.6	0.9	1.4	0.9
兵 庫	22,483	3,289	610	3,899	2,645	567	3,212	80.4	93.0	82.4	79.1	93.0	81.1	1.3	0.0	1.3
奈 良	6,022	468	374	842	319	298	617	68.2	79.7	73.3	74.8	87.4	79.9	△ 6.6	△ 7.7	△ 6.6
和歌山	4,333	815	295	1,110	635	259	894	77.9	87.8	80.5	81.1	88.6	83.0	△ 3.2	△ 0.8	△ 2.5
鳥 取	2,422	594	205	799	454	161	615	76.4	78.5	77.0	79.6	86.8	81.5	△ 3.2	△ 8.3	△ 4.5
島 根	3,129	703	267	970	555	230	785	78.9	86.1	80.9	83.1	86.6	84.1	△ 4.2	△ 0.5	△ 3.2
岡 山	8,922	2,181	484	2,665	1,828	437	2,265	83.8	90.3	85.0	86.3	91.4	87.3	△ 2.5	△ 1.1	△ 2.3
広 島	11,838	1,965	288	2,253	1,526	251	1,777	77.7	87.2	78.9	78.5	88.3	79.8	△ 0.8	△ 1.1	△ 0.9
山 口	5,653	1,720	462	2,182	1,465	429	1,894	85.2	92.9	86.8	85.8	90.9	87.0	△ 0.6	2.0	△ 0.2
徳 島	3,141	685	267	952	522	241	763	76.2	90.3	80.1	78.1	89.5	81.2	△ 1.9	0.8	△ 1.1
香 川	4,187	858	132	990	699	114	813	81.5	86.4	82.1	80.7	83.0	81.0	0.8	3.4	1.1
愛 媛	5,778	1,110	387	1,497	931	342	1,273	83.9	88.4	85.0	83.1	90.5	85.1	0.8	△ 2.1	△ 0.1
高 知	3,122	517	268	785	317	225	542	61.3	84.0	69.0	62.3	87.0	70.3	△ 1.0	△ 3.0	△ 1.3
福 岡	21,022	3,836	1,055	4,891	2,674	956	3,630	69.7	90.6	74.2	71.1	91.5	76.1	△ 1.4	△ 0.9	△ 1.9
佐 賀	4,129	903	712	1,615	762	645	1,407	84.4	90.6	87.1	85.7	92.6	88.9	△ 1.3	△ 2.0	△ 1.8
長 崎	6,258	1,350	842	2,192	869	727	1,596	64.4	86.3	72.8	71.1	83.8	76.7	△ 6.7	2.5	△ 3.9
熊 本	7,643	1,450	1,114	2,564	955	901	1,856	65.9	80.9	72.4	66.1	81.3	72.8	△ 0.2	△ 0.4	△ 0.4
大 分	5,111	1,204	496	1,700	958	430	1,388	79.6	86.7	81.6	80.1	89.3	82.8	△ 0.5	△ 2.6	△ 1.2
宮 崎	5,139	992	856	1,848	762	707	1,469	76.8	82.6	79.5	72.1	85.1	78.3	4.7	△ 2.5	1.2
鹿児島	7,358	1,215	1,324	2,539	945	1,173	2,118	77.8	88.6	83.4	76.2	85.4	80.9	1.6	3.2	2.5
沖 縄	7,263	1,186	494	1,680	549	341	890	46.3	69.0	53.0	42.3	66.7	50.2	4.0	2.3	2.8
計	529,259	89,453	22,370	111,823	68,350	19,036	87,386	76.4	85.1	78.1	77.4	86.0	79.1	△ 1.0	△ 0.9	△ 1.0

注 看護（5年課程5年次）は、高等学校卒業予定者ではないため集計からは除いている。

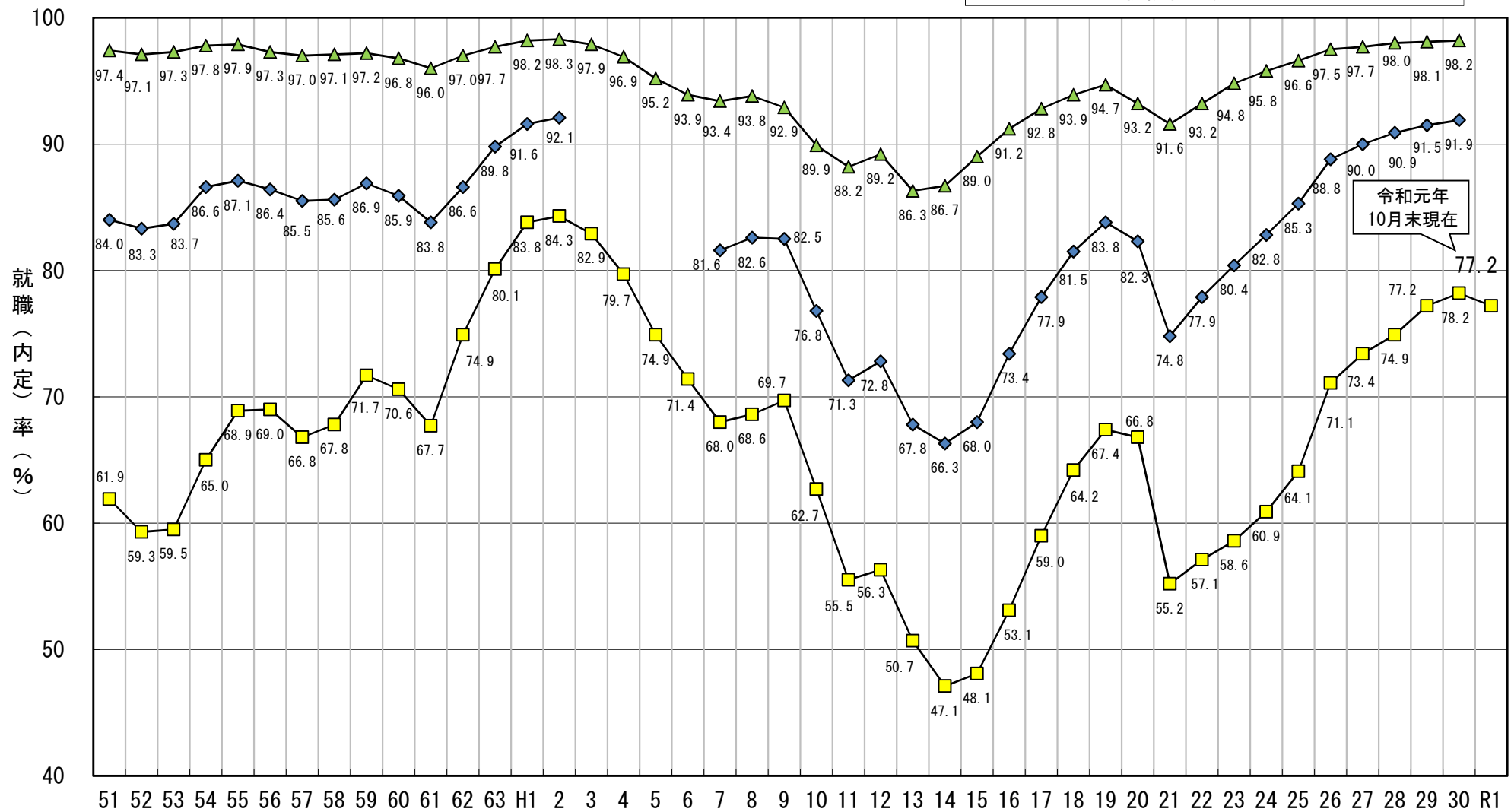
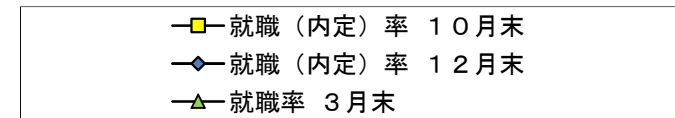
令和２年３月高等学校卒業予定者の就職内定状況（都道府県別）

（女子）令和元年１０月３１日現在

	卒業予定者数 (人)	就職希望者数(人)			就職内定者数(人)			R01.10.31現在就職内定率(A)(%)			前年同期就職内定率(B)(%)			前年同期比増減(A-B)(ポイント)		
		県内	県外	計	県内	県外	計	県内	県外	計	県内	県外	計	県内	県外	計
北海道	20,201	3,737	161	3,898	2,281	106	2,387	61.0	65.8	61.2	62.2	70.0	62.5	△ 1.2	△ 4.2	△ 1.3
青森	5,510	867	527	1,394	583	411	994	67.2	78.0	71.3	70.2	79.8	74.0	△ 3.0	△ 1.8	△ 2.7
岩手	5,427	842	350	1,192	697	300	997	82.8	85.7	83.6	83.7	90.7	85.8	△ 0.9	△ 5.0	△ 2.2
宮城	9,608	1,608	332	1,940	1,063	249	1,312	66.1	75.0	67.6	68.1	79.5	70.0	△ 2.0	△ 4.5	△ 2.4
秋田	3,913	690	277	967	523	211	734	75.8	76.2	75.9	79.6	86.0	81.5	△ 3.8	△ 9.8	△ 5.6
山形	4,854	857	263	1,120	665	212	877	77.6	80.6	78.3	78.8	80.5	79.2	△ 1.2	0.1	△ 0.9
福島	8,174	1,591	317	1,908	1,280	258	1,538	80.5	81.4	80.6	82.7	81.7	82.5	△ 2.2	△ 0.3	△ 1.9
茨城	12,294	1,858	271	2,129	1,332	226	1,558	71.7	83.4	73.2	73.8	73.8	73.8	△ 2.1	9.6	△ 0.6
栃木	8,616	1,292	233	1,525	1,055	194	1,249	81.7	83.3	81.9	80.6	83.4	81.1	1.1	△ 0.1	0.8
群馬	8,515	1,211	146	1,357	970	114	1,084	80.1	78.1	79.9	82.0	74.3	81.3	△ 1.9	3.8	△ 1.4
埼玉	27,629	2,370	914	3,284	1,697	818	2,515	71.6	89.5	76.6	68.8	97.5	76.4	2.8	△ 8.0	0.2
千葉	23,788	2,173	479	2,652	1,460	394	1,854	67.2	82.3	69.9	70.1	78.7	71.5	△ 2.9	3.6	△ 1.6
東京	51,997	2,380	149	2,529	1,675	99	1,774	70.4	66.4	70.1	68.8	67.4	68.7	1.6	△ 1.0	1.4
神奈川	33,161	1,704	402	2,106	1,036	354	1,390	60.8	88.1	66.0	63.9	86.0	68.3	△ 3.1	2.1	△ 2.3
新潟	9,349	1,141	198	1,339	921	161	1,082	80.7	81.3	80.8	84.0	80.2	83.5	△ 3.3	1.1	△ 2.7
富山	4,556	626	29	655	544	19	563	86.9	65.5	86.0	89.4	92.0	89.5	△ 2.5	△ 26.5	△ 3.5
石川	5,090	766	45	811	643	26	669	83.9	57.8	82.5	84.1	41.0	82.2	△ 0.2	16.8	0.3
福井	3,607	631	67	698	571	52	623	90.5	77.6	89.3	89.1	75.0	88.3	1.4	2.6	1.0
山梨	3,687	444	32	476	341	22	363	76.8	68.8	76.3	79.1	41.4	77.0	△ 2.3	27.4	△ 0.7
長野	9,118	1,213	94	1,307	990	73	1,063	81.6	77.7	81.3	79.5	82.4	79.7	2.1	△ 4.7	1.6
岐阜	8,797	1,316	315	1,631	1,131	292	1,423	85.9	92.7	87.2	87.5	92.1	88.4	△ 1.6	0.6	△ 1.2
静岡	15,567	2,777	179	2,956	2,303	126	2,429	82.9	70.4	82.2	84.0	72.4	83.3	△ 1.1	△ 2.0	△ 1.1
愛知	31,215	4,580	173	4,753	4,043	138	4,181	88.3	79.8	88.0	89.4	76.3	89.0	△ 1.1	3.5	△ 1.0
三重	7,505	1,475	161	1,636	1,292	140	1,432	87.6	87.0	87.5	90.1	84.3	89.5	△ 2.5	2.7	△ 2.0
滋賀	6,200	909	90	999	746	73	819	82.1	81.1	82.0	82.9	72.4	82.0	△ 0.8	8.7	0.0
京都	11,448	568	94	662	412	73	485	72.5	77.7	73.3	68.9	82.5	71.2	3.6	△ 4.8	2.1
大阪	36,763	2,957	124	3,081	2,028	94	2,122	68.6	75.8	68.9	69.3	83.6	69.9	△ 0.7	△ 7.8	△ 1.0
兵庫	22,756	2,049	210	2,259	1,539	177	1,716	75.1	84.3	76.0	75.2	85.5	76.2	△ 0.1	△ 1.2	△ 0.2
奈良	5,857	332	178	510	233	148	381	70.2	83.1	74.7	73.4	81.2	76.5	△ 3.2	1.9	△ 1.8
和歌山	4,215	588	123	711	430	101	531	73.1	82.1	74.7	78.4	73.7	77.8	△ 5.3	8.4	△ 3.1
鳥取	2,398	373	68	441	297	55	352	79.6	80.9	79.8	83.7	84.3	83.8	△ 4.1	△ 3.4	△ 4.0
島根	2,853	431	76	507	358	58	416	83.1	76.3	82.1	80.7	83.5	81.2	2.4	△ 7.2	0.9
岡山	8,583	1,177	167	1,344	908	136	1,044	77.1	81.4	77.7	79.5	82.8	79.9	△ 2.4	△ 1.4	△ 2.2
広島	11,570	1,151	124	1,275	852	88	940	74.0	71.0	73.7	73.2	76.0	73.4	0.8	△ 5.0	0.3
山口	5,554	1,106	138	1,244	860	114	974	77.8	82.6	78.3	80.6	72.6	79.7	△ 2.8	10.0	△ 1.4
徳島	3,039	401	122	523	306	109	415	76.3	89.3	79.3	80.8	83.2	81.2	△ 4.5	6.1	△ 1.9
香川	4,203	490	47	537	397	27	424	81.0	57.4	79.0	80.5	60.4	78.8	0.5	△ 3.0	0.2
愛媛	5,715	850	93	943	706	76	782	83.1	81.7	82.9	81.7	79.5	81.3	1.4	2.2	1.6
高知	2,948	256	88	344	138	60	198	53.9	68.2	57.6	59.6	69.5	62.1	△ 5.7	△ 1.3	△ 4.5
福岡	21,048	2,581	263	2,844	1,640	218	1,858	63.5	82.9	65.3	63.9	85.4	66.5	△ 0.4	△ 2.5	△ 1.2
佐賀	3,880	720	321	1,041	607	259	866	84.3	80.7	83.2	84.1	86.2	84.8	0.2	△ 5.5	△ 1.6
長崎	5,973	1,003	314	1,317	757	233	990	75.5	74.2	75.2	75.1	77.4	75.7	0.4	△ 3.2	△ 0.5
熊本	7,384	1,093	380	1,473	813	281	1,094	74.4	73.9	74.3	70.3	80.8	73.1	4.1	△ 6.9	1.2
大分	4,934	746	172	918	576	136	712	77.2	79.1	77.6	79.7	73.1	78.4	△ 2.5	6.0	△ 0.8
宮崎	4,846	714	361	1,075	555	263	818	77.7	72.9	76.1	77.9	82.3	79.3	△ 0.2	△ 9.4	△ 3.2
鹿児島	7,123	1,043	452	1,495	828	363	1,191	79.4	80.3	79.7	78.4	75.5	77.4	1.0	4.8	2.3
沖縄	7,358	796	214	1,010	348	121	469	43.7	56.5	46.4	37.0	54.9	41.3	6.7	1.6	5.1
計	518,826	60,483	10,333	70,816	45,430	8,258	53,688	75.1	79.9	75.8	75.9	81.2	76.7	△ 0.8	△ 1.3	△ 0.9

注 看護（５年課程５年次）は、高等学校卒業予定者ではないため集計からは除いている。

新規高等学校卒業（予定）者就職（内定）状況



注1 平成22年度卒業者の平成23年3月末現在の就職状況については、東日本大震災の影響により調査が困難とする岩手県の5校及び福島県の5校は、調査から除外。
 注2 平成3年度から平成6年度の4年間については、都道府県等の事務負担軽減を図るため年3回の調査を年2回として実施。