

入札の取りやめ状況について

資料No.13

<全工事種別>

※入札情報公開サービス検索結果による。(医療局、企業局除く)

※取止め件数は、「手続き誤り」に係るものを除く。

(開札月別)

開札月	発注件数	取止め件数	取止め発生率
4月	30	2	6.7%
5月	48	10	20.8%
6月	92	8	8.7%
7月	126	12	9.5%
8月	139	28	20.1%
9月			
10月			
11月			
12月			
1月			
2月			
3月			
計	435	60	13.8%

(参考:H30同期) [475] [63] [13.3%]

(工種別)

工事種別	発注件数	取止め件数	取止め発生率
土木	192	26	13.5%
建築一式	62	16	25.8%
電気設備	25	2	8.0%
管設備	23	5	21.7%
舗装	60	2	3.3%
その他	73	9	12.3%
合計	435	60	13.8%

(金額別)

予定価格(税込)	発注件数	取止め件数	取止め発生率
2,500万円未満	185	33	17.8%
2,500万円以上5,000万円未満	81	14	17.3%
5,000万円以上1億円未満	85	10	11.8%
1億円以上	84	3	3.6%
合計	435	60	13.8%

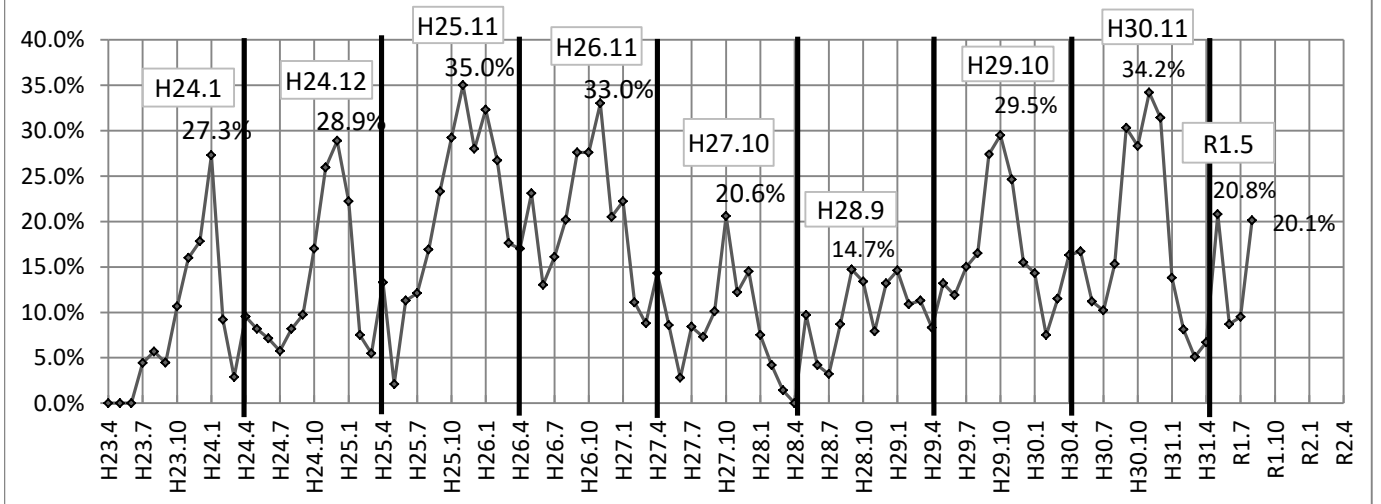
【取止め理由】

理由	取止め件数
申請なし	23
入札者なし	27
その他	10
合計	60

(参考)

開札年度	発注件数	取止め件数	取止め発生率	R元.8末時点未契約件数
H22年度	1,443	43	3.0%	
H23年度	1,568	139	8.9%	
H24年度	1,651	203	12.3%	0
H25年度	1,386	297	21.4%	0
H26年度	1,304	272	20.9%	0
H27年度	1,235	109	8.8%	0
H28年度	1,154	111	9.6%	0
H29年度	1,273	239	18.8%	2
H30年度	1,283	248	19.3%	30

取止め発生率



県営建設工事の入札結果(総括表)

資料 No. 14-1

普通会計

(単位:件、千円、%)

年度	入札方式		区分	件数	予定価格計(税抜)	契約額計(税抜)	平均落札率	(前年度比)
R元	一般競争入札		震災復旧・復興工事	0	0	0	-	
			その他	0	0	0	-	
			計	0	0	0	-	-
	条件付一般競争入札	1億円以上	震災復旧・復興工事	15	8,449,297	7,593,606	89.9	
			その他	35	7,518,372	6,891,066	91.7	
			計	50	15,967,669	14,484,672	90.7	(- 1.8)
		5千万円以上1億円未満	震災復旧・復興工事	12	775,909	713,945	92.0	
			その他	38	2,496,531	2,284,245	91.5	
			計	50	3,272,440	2,998,190	91.6	(- 1.8)
		5千万円未満	震災復旧・復興工事	13	352,347	316,882	89.9	
			その他	129	2,286,247	2,134,546	93.4	
			計	142	2,638,594	2,451,428	92.9	(- 0.3)
		条件付 小計	震災復旧・復興工事	40	9,577,553	8,624,433	90.0	
			その他	202	12,301,150	11,309,857	91.9	
			計	242	21,878,703	19,934,290	91.1	(- 1.6)
	競争入札 計		震災復旧・復興工事	40	9,577,553	8,624,433	90.0	
			その他	202	12,301,150	11,309,857	91.9	
			計	242	21,878,703	19,934,290	91.1	(- 1.4)
	随意契約		震災復旧・復興工事	6	369,580	367,450	99.4	
			その他	20	574,754	571,448	99.4	
			計	26	944,334	938,898	99.4	(+ 1.2)
合計		震災復旧・復興工事	46	9,947,133	8,991,883	90.4		
		その他	222	12,875,904	11,881,305	92.3		
		計	268	22,823,037	20,873,188	91.5	(- 1.5)	
H30	一般競争入札			3	7,382,884	6,621,331	89.7	
	条件付一般	1億円以上		247	70,484,613	65,212,186	92.5	
		5千万円以上1億円未満		172	11,412,908	10,662,187	93.4	
		5千万円未満		598	11,889,198	11,080,606	93.2	
		条件付 小計		1,017	93,786,719	86,954,978	92.7	
	競争入札 計			1,020	101,169,603	93,576,309	92.5	
	随意契約			187	10,228,584	10,046,519	98.2	
	合計			1,207	111,398,187	103,622,828	93.0	

注1)本表は、県営建設工事のうち普通会計分を落札決定日ベースで集計したものである。

注2)合併入札は、1件として計上している。

注3)予定価格計及び契約額計は、入札方式ごとに集計した額を千円未満四捨五入した額であり、合計とは一致しない。

注4)平均落札率は、入札方式ごとに契約額計を予定価格計で除し、小数点第2位を四捨五入したものである。

注5)令和元年度の数値は、平成31年4月1日から令和元年7月31日までの集計値である。

令和元年度県営建設工事の入札結果(業種別)

普通会計

(単位: 件、千円、%)

業種	入札方式	件数	予定価格計(税抜)	契約額計(税抜)	平均落札率	(前年度)
土木工事	一般競争入札	0	0	0	-	(89.7)
	条件付(1億円以上)	27	10,632,930	9,585,249	90.1	(92.3)
	条件付(5千万円～1億円)	25	1,656,821	1,543,042	93.1	(96.1)
	条件付(5千万円未満)	47	986,856	948,950	96.2	(95.7)
	条件付小計	99	13,276,607	12,077,241	91.0	(93.0)
	随意契約	18	757,712	752,860	99.4	(99.0)
	計	117	14,034,319	12,830,101	91.4	(93.2)
建築工事	一般競争入札	0	0	0	-	-
	条件付(1億円以上)	6	2,465,400	2,275,140	92.3	(94.9)
	条件付(5千万円～1億円)	9	561,330	507,531	90.4	(90.0)
	条件付(5千万円未満)	19	343,130	315,898	92.1	(93.1)
	条件付小計	34	3,369,860	3,098,568	91.9	(93.6)
	随意契約	2	62,040	62,040	100.0	(99.3)
	計	36	3,431,900	3,160,608	92.1	(94.2)
電気工事	一般競争入札	0	0	0	-	-
	条件付(1億円以上)	2	322,600	284,425	88.2	(91.6)
	条件付(5千万円～1億円)	3	184,680	165,060	89.4	(94.0)
	条件付(5千万円未満)	12	232,020	208,410	89.8	(91.3)
	条件付小計	17	739,300	657,895	89.0	(91.9)
	随意契約	1	661	660	99.8	(98.6)
	計	18	739,961	658,555	89.0	(92.0)
管工事	一般競争入札	0	0	0	-	-
	条件付(1億円以上)	2	330,000	300,400	91.0	(92.5)
	条件付(5千万円～1億円)	3	176,880	163,370	92.4	(92.3)
	条件付(5千万円未満)	6	126,820	117,568	92.7	(91.8)
	条件付小計	11	633,700	581,338	91.7	(92.2)
	随意契約	0	0	0	-	(98.9)
	計	11	633,700	581,338	91.7	(93.1)
舗装工事	一般競争入札	0	0	0	-	-
	条件付(1億円以上)	7	1,098,334	983,823	89.6	(90.9)
	条件付(5千万円～1億円)	3	213,181	190,190	89.2	(88.9)
	条件付(5千万円未満)	25	448,167	400,781	89.4	(90.0)
	条件付小計	35	1,759,682	1,574,795	89.5	(89.9)
	随意契約	0	0	0	-	(92.9)
	計	35	1,759,682	1,574,795	89.5	(90.6)
その他	一般競争入札	0	0	0	-	-
	条件付(1億円以上)	6	1,118,405	1,055,635	94.4	(92.5)
	条件付(5千万円～1億円)	7	479,548	428,997	89.5	(91.6)
	条件付(5千万円未満)	33	501,601	459,821	91.7	(91.7)
	条件付小計	46	2,099,554	1,944,453	92.6	(92.3)
	随意契約	5	123,921	123,338	99.5	(98.5)
	計	51	2,223,475	2,067,791	93.0	(92.6)
合計	一般競争入札	0	0	0	-	(89.7)
	条件付(1億円以上)	50	15,967,669	14,484,672	90.7	(92.5)
	条件付(5千万円～1億円)	50	3,272,440	2,998,190	91.6	(93.4)
	条件付(5千万円未満)	142	2,638,594	2,451,428	92.9	(93.2)
	条件付小計	242	21,878,703	19,934,290	91.1	(92.7)
	随意契約	26	944,334	938,898	99.4	(98.2)
	計	268	22,823,037	20,873,188	91.5	(93.0)

注1) 本表は、県営建設工事のうち普通会計分を落札決定日ベースで集計したものである。

注2) 合併入札は、1件として計上している。

注3) 予定価格計及び契約額計は、入札方式ごとに集計した額を千円未満四捨五入した額であり、合計とは一致しない。

注4) 平均落札率は、入札方式ごとに契約額計を予定価格計で除し、小数点第2位を四捨五入したものである。

注5) 令和元年度の数値は、平成31年4月1日から令和元年7月31日までの集計値である。

令和元年度県営建設工事の入札結果(地域別)

普通会計

(単位:件、千円、%)

地域(振興局)	入札方式	件数	予定価格計(税抜)	契約額計(税抜)	平均落札率	(前年度)
本庁	一般競争入札	0	0	0	-	(89.7)
	条件付(1億円以上)	20	10,787,574	9,758,341	90.5	(93.5)
	条件付(5千万円～1億円)	14	860,033	776,713	90.3	(90.4)
	条件付(5千万円未満)	56	877,978	813,033	92.6	(92.2)
	条件付小計	90	12,525,585	11,348,087	90.6	(93.1)
	随意契約	0	0	0	-	(97.7)
	計	90	12,525,585	11,348,087	90.6	(92.7)
盛岡	一般競争入札	0	0	0	-	-
	条件付(1億円以上)	7	1,395,212	1,274,450	91.3	(91.7)
	条件付(5千万円～1億円)	5	316,704	281,039	88.7	(91.8)
	条件付(5千万円未満)	8	186,479	180,273	96.7	(93.6)
	条件付小計	20	1,898,395	1,735,762	91.4	(92.1)
	随意契約	3	184,591	184,340	99.9	(98.2)
	計	23	2,082,986	1,920,102	92.2	(92.2)
花巻 (北上、遠野含む)	一般競争入札	0	0	0	-	-
	条件付(1億円以上)	7	920,958	811,005	88.1	(90.0)
	条件付(5千万円～1億円)	5	331,576	293,243	88.4	(93.9)
	条件付(5千万円未満)	22	352,354	327,701	93.0	(94.2)
	条件付小計	34	1,604,888	1,431,949	89.2	(92.8)
	随意契約	1	45,051	44,000	97.7	(99.1)
	計	35	1,649,939	1,475,949	89.5	(93.2)
県南本局	一般競争入札	0	0	0	-	-
	条件付(1億円以上)	0	0	0	-	(90.4)
	条件付(5千万円～1億円)	3	185,447	171,500	92.5	(96.4)
	条件付(5千万円未満)	3	50,287	48,200	95.8	(92.1)
	条件付小計	6	235,734	219,700	93.2	(91.7)
	随意契約	0	0	0	-	(97.3)
	計	6	235,734	219,700	93.2	(92.1)
一関 (千厩含む)	一般競争入札	0	0	0	-	-
	条件付(1億円以上)	2	417,780	408,000	97.7	(94.5)
	条件付(5千万円～1億円)	5	347,968	315,002	90.5	(96.2)
	条件付(5千万円未満)	9	200,583	187,090	93.3	(94.1)
	条件付小計	16	966,331	910,092	94.2	(94.8)
	随意契約	1	366	360	98.4	(99.2)
	計	17	966,697	910,452	94.2	(95.1)
大船渡	一般競争入札	0	0	0	-	-
	条件付(1億円以上)	5	748,793	667,623	89.2	(91.0)
	条件付(5千万円～1億円)	4	280,279	262,303	93.6	(93.7)
	条件付(5千万円未満)	14	223,496	195,753	87.6	(92.8)
	条件付小計	23	1,252,568	1,125,679	89.9	(91.4)
	随意契約	6	265,151	263,448	99.4	(99.0)
	計	29	1,517,719	1,389,127	91.5	(92.6)
沿岸本局	一般競争入札	0	0	0	-	-
	条件付(1億円以上)	1	135,587	135,000	99.6	(93.1)
	条件付(5千万円～1億円)	0	0	0	-	(94.1)
	条件付(5千万円未満)	10	267,208	247,592	92.7	(93.7)
	条件付小計	11	402,795	382,592	95.0	(93.3)
	随意契約	3	4,015	3,900	97.1	(99.1)
	計	14	406,810	386,492	95.0	(95.2)
宮古 (岩泉含む)	一般競争入札	0	0	0	-	-
	条件付(1億円以上)	4	798,261	730,200	91.5	(90.8)
	条件付(5千万円～1億円)	5	359,805	342,982	95.3	(96.3)
	条件付(5千万円未満)	6	138,902	130,407	93.9	(93.6)
	条件付小計	15	1,296,968	1,203,589	92.8	(91.5)
	随意契約	8	436,603	434,650	99.6	(96.7)
	計	23	1,733,571	1,638,239	94.5	(92.2)

地域(振興局)	入札方式	件数	予定価格計(税抜)	契約額計(税抜)	平均落札率	(前年度)
県北本局	一般競争入札	0	0	0	-	-
	条件付(1億円以上)	2	445,564	416,000	93.4	(95.1)
	条件付(5千万円～1億円)	8	537,900	503,408	93.6	(95.8)
	条件付(5千万円未満)	6	155,186	146,238	94.2	(94.2)
	条件付小計	16	1,138,650	1,065,646	93.6	(95.1)
	随意契約	4	8,557	8,200	95.8	(98.5)
	計	20	1,147,207	1,073,846	93.6	(95.4)
二戸	一般競争入札	0	0	0	-	-
	条件付(1億円以上)	2	317,940	284,053	89.3	(94.8)
	条件付(5千万円～1億円)	1	52,728	52,000	98.6	(91.7)
	条件付(5千万円未満)	8	186,121	175,141	94.1	(90.7)
	条件付小計	11	556,789	511,194	91.8	(93.0)
	随意契約	0	0	0	-	(98.6)
	計	11	556,789	511,194	91.8	(93.2)
合計	一般競争入札	0	0	0	-	(89.7)
	条件付(1億円以上)	50	15,967,669	14,484,672	90.7	(92.5)
	条件付(5千万円～1億円)	50	3,272,440	2,998,190	91.6	(93.4)
	条件付(5千万円未満)	142	2,638,594	2,451,428	92.9	(93.2)
	条件付小計	242	21,878,703	19,934,290	91.1	(92.7)
	随意契約	26	944,334	938,898	99.4	(98.2)
	計	268	22,823,037	20,873,188	91.5	(93.0)

注1) 本表は、県営建設工事のうち普通会計分を落札決定日ベースで集計したものである。

注2) 合併入札は、1件として計上している。

注3) 予定価格計及び契約額計は、入札方式ごとに集計した額を千円未満四捨五入した額であり、合計とは一致しない。

注4) 平均落札率は、入札方式ごとに契約額計を予定価格計で除し、小数点第2位を四捨五入したものである。

注5) 令和元年度の数値は、平成31年4月1日から令和元年7月31日までの集計値である。

令和元年度県営建設工事の入札結果(業種・地域別)

普通会計

(単位:件、千円、%)

業種	地域(振興局)	件数	予定価格計(税抜)	契約額計(税抜)	平均落札率	(前年度)
土木工事	本庁	10	7,265,547	6,526,709	89.8	(93.0)
	盛岡	13	1,321,346	1,182,471	89.5	(92.6)
	花巻	14	868,731	782,478	90.1	(94.3)
	県南本局	5	150,691	142,200	94.4	(92.3)
	一関	8	742,378	707,264	95.3	(95.6)
	大船渡	14	835,306	756,283	90.5	(91.1)
	沿岸本局	6	281,021	275,485	98.0	(94.3)
	宮古	8	374,169	361,939	96.7	(92.2)
	県北本局	12	943,000	884,698	93.8	(94.8)
	二戸	9	494,418	457,714	92.6	(93.3)
	計	99	13,276,607	12,077,241	91.0	(93.0)
建築工事	本庁	32	3,248,980	2,987,510	92.0	(93.4)
	盛岡	0	0	0	-	(92.2)
	花巻	0	0	0	-	(92.4)
	県南本局	0	0	0	-	(93.1)
	一関	0	0	0	-	(99.8)
	大船渡	1	72,720	66,800	91.9	(91.0)
	沿岸本局	0	0	0	-	-
	宮古	0	0	0	-	(92.7)
	県北本局	1	48,160	44,258	91.9	(93.1)
	二戸	0	0	0	-	-
	計	34	3,369,860	3,098,568	91.9	(93.6)
電気工事	本庁	13	633,750	564,733	89.1	(91.6)
	盛岡	0	0	0	-	(95.4)
	花巻	0	0	0	-	(90.6)
	県南本局	0	0	0	-	(88.2)
	一関	0	0	0	-	(90.2)
	大船渡	2	46,984	41,322	87.9	(87.6)
	沿岸本局	0	0	0	-	(99.5)
	宮古	1	29,770	27,150	91.2	(89.5)
	県北本局	1	28,796	24,690	85.7	(86.4)
	二戸	0	0	0	-	(84.2)
	計	17	739,300	657,895	89.0	(91.9)
管工事	本庁	10	585,810	535,048	91.3	(92.3)
	盛岡	1	47,890	46,290	96.7	(91.8)
	花巻	0	0	0	-	(91.9)
	県南本局	0	0	0	-	(91.5)
	一関	0	0	0	-	(91.3)
	大船渡	0	0	0	-	-
	沿岸本局	0	0	0	-	(92.2)
	宮古	0	0	0	-	-
	県北本局	0	0	0	-	(99.6)
	二戸	0	0	0	-	-
	計	11	633,700	581,338	91.7	(92.2)

業種	地域(振興局)	件数	予定価格計(税抜)	契約額計(税抜)	平均落札率	(前年度)
舗装工事	本庁	3	490,082	449,533	91.7	(88.1)
	盛岡	1	80,681	68,800	85.3	(86.7)
	花巻	16	579,343	512,081	88.4	(90.4)
	県南本局	0	0	0	-	(89.4)
	一関	4	61,549	57,700	93.7	(91.2)
	大船渡	3	156,985	137,145	87.4	(89.3)
	沿岸本局	2	53,850	46,655	86.6	(89.5)
	宮古	2	156,127	137,400	88.0	(91.2)
	県北本局	2	118,694	112,000	94.4	(96.5)
	二戸	2	62,371	53,480	85.7	(88.6)
	計	35	1,759,682	1,574,795	89.5	(89.9)
その他	本庁	22	301,416	284,553	94.4	(94.7)
	盛岡	5	448,478	438,201	97.7	(90.0)
	花巻	4	156,814	137,390	87.6	(90.0)
	県南本局	1	85,043	77,500	91.1	(89.5)
	一関	4	162,404	145,128	89.4	(91.5)
	大船渡	3	140,573	124,129	88.3	(92.7)
	沿岸本局	3	67,924	60,452	89.0	(91.8)
	宮古	4	736,902	677,100	91.9	(90.2)
	県北本局	0	0	0	-	(96.8)
	二戸	0	0	0	-	(94.5)
	計	46	2,099,554	1,944,453	92.6	(92.3)

注1)本表は、県営建設工事のうち普通会計分を落札決定日ベースで集計したものである。(一般競争入札、随意契約を含まない。)

注2)合併入札は、1件として計上している。

注3)予定価格計及び契約額計は、地域ごとに集計した額を千円未満四捨五入した額であり、計とは一致しない。

注4)平均落札率は、地域ごとに契約額計を予定価格計で除し、小数点第2位を四捨五入したものである。

注5)令和元年度の数値は、平成31年4月1日から令和元年7月31日までの集計値である。

県営建設工事入札方式別落札率データ(総括表)

【特別会計(医療局)】

(単位:件、千円、%)

年度	入札方式		区分	件数	予定価格計(税抜)	契約額計(税抜)	平均落札率	(前年度比)
1	一般競争入札		震災復旧・復興工事				—	
			その他				—	
			計	0	0	0	—	—
	条件付一般競争入札	1億円以上	震災復旧・復興工事				—	
			その他	3	587,500	546,100	92.9	
			計	3	587,500	546,100	92.9	—
		5千万円以上 1億円未満	震災復旧・復興工事				—	
			その他	1	88,680	77,261	87.1	
			計	1	88,680	77,261	87.1	(+ 2.3)
		5千万円未満	震災復旧・復興工事				—	
			その他	7	182,170	166,096	91.1	
			計	7	182,170	166,096	91.1	(- 1.7)
		小計	震災復旧・復興工事	0	0	0	—	
			その他	11	858,350	789,457	91.9	
			計	11	858,350	789,457	91.9	(+ 0.3)
	随意契約		震災復旧・復興工事				—	
			その他				—	
			計	0	0	0	—	—
	合計		震災復旧・復興工事	0	0	0	—	
			その他	11	858,350	789,457	91.9	
			計	11	858,350	789,457	91.9	(+ 0.3)
30	一般競争入札						—	
	条件付一般競争入札	1億円以上					—	
		5千万円以上 1億円未満		1	51,530	43,700	84.8	
		5千万円未満		15	273,280	253,871	92.8	
		小計		16	324,810	297,571	91.6	
	随意契約						—	
合計			16	324,810	297,571	91.6		

注1) 本表は、県営建設工事のうち特別会計(医療局)分を集計したものである。

注2) 合併入札は、1件として計上している。

注3) 予定価格計及び契約額計は、入札方式ごとに集計した額を千円未満切捨てした額であり、合計とは一致しない。

注4) 平均落札率は、入札方式ごとに契約額計を予定価格計で除し、小数点第2位を切捨てしたものである。

注5) 令和元年度の数値は、平成31年4月1日から令和元年7月31日までの落札決定日ベースで整理している。

県営建設工事入札方式別落札率データ(業種別)

【特別会計(医療局)】

(単位:件、千円、%)

	入札方式	件数	予定価格計(税抜)	契約額計(税抜)	平均落札率	(前年度)
土木工事	一般競争入札				—	—
	条件付(1億円以上)				—	—
	条件付(5千万円~1億円)				—	—
	条件付(5千万円未満)				—	—
	条件付小計	0	0	0	—	—
	随意契約				—	—
	計	0	0	0	—	—
建築工事	一般競争入札				—	—
	条件付(1億円以上)	1	323,800	298,800	92.2	—
	条件付(5千万円~1億円)				—	—
	条件付(5千万円未満)	4	85,120	80,746	94.8	(97.6)
	条件付小計	5	408,920	379,546	92.8	(97.6)
	随意契約				—	—
	計	5	408,920	379,546	92.8	(97.6)
電気工事	一般競争入札				—	—
	条件付(1億円以上)	1	100,600	87,600	87.0	—
	条件付(5千万円~1億円)				—	—
	条件付(5千万円未満)	1	44,760	39,200	87.5	—
	条件付小計	2	145,360	126,800	87.2	—
	随意契約				—	—
	計	2	145,360	126,800	87.2	—
管工事	一般競争入札				—	—
	条件付(1億円以上)	1	163,100	159,700	97.9	—
	条件付(5千万円~1億円)				—	—
	条件付(5千万円未満)	1	6,680	6,550	98.0	(97.3)
	条件付小計	2	169,780	166,250	97.9	(97.3)
	随意契約				—	—
	計	2	169,780	166,250	97.9	(97.3)
舗装工事	一般競争入札				—	—
	条件付(1億円以上)				—	—
	条件付(5千万円~1億円)				—	—
	条件付(5千万円未満)				—	—
	条件付小計	0	0	0	—	—
	随意契約				—	—
	計	0	0	0	—	—
その他	一般競争入札				—	—
	条件付(1億円以上)				—	—
	条件付(5千万円~1億円)	1	88,680	77,261	87.1	—
	条件付(5千万円未満)	1	45,610	39,600	86.8	—
	条件付小計	2	134,290	116,861	87.0	—
	随意契約				—	—
	計	2	134,290	116,861	87.0	—
合計	一般競争入札	0	0	0	—	—
	条件付(1億円以上)	3	587,500	546,100	92.9	—
	条件付(5千万円~1億円)	1	88,680	77,261	87.1	—
	条件付(5千万円未満)	7	182,170	166,096	91.1	(94.3)
	条件付小計	11	858,350	789,457	91.9	(94.3)
	随意契約	0	0	0	—	—
	計	11	858,350	789,457	91.9	(94.3)

注1)本表は、県営建設工事のうち特別会計(医療局)分を集計したものである。

注2)合併入札は、1件として計上している。

注3)予定価格計及び契約額計は、入札方式ごとに集計した額を千円未満切捨てした額であり、合計とは一致しない。

注4)平均落札率は、入札方式ごとに契約額計を予定価格計で除し、小数点第2位を切捨てしたものである。

注5)令和元年度の数値は、平成31年4月1日から令和元年7月31日までの落札決定日ベースで整理している。

※全て本庁発注のため、「地域別」、「業種・地域別」の資料の添付を省略する。

県営建設工事入札方式別落札率データ(総括表)

【特別会計(企業局)】

(単位:件、千円、%)

年度	入札方式		区分	件数	予定価格計(税抜)	契約額計(税抜)	平均落札率	(前年度比)
31	一般競争入札		震災復旧・復興工事	0	0	0	—	
			その他	0	0	0	—	
			計	0	0	0	—	—
	条件付一般競争入札	1億円以上	震災復旧・復興工事	0	0	0	—	
			その他	1	93,050	92,500	99.4	
			計	1	93,050	92,500	99.4	(+ 9.5)
		5千万円以上1億円未満	震災復旧・復興工事	0	0	0	—	
			その他	1	60,660	54,790	90.3	
			計	1	60,660	54,790	90.3	—
		5千万円未満	震災復旧・復興工事	0	0	0	—	
			その他	6	106,074	101,400	95.5	
			計	6	106,074	101,400	95.5	(+ 0.7)
		小計	震災復旧・復興工事	0	0	0	—	
			その他	8	259,784	248,690	95.7	
			計	8	259,784	248,690	95.7	(+ 3.4)
	随意契約		震災復旧・復興工事	0	0	0	—	
			その他	6	69,039	67,100	97.1	
計			6	69,039	67,100	97.1	(- 2.0)	
合計		震災復旧・復興工事	0	0	0	—		
		その他	14	328,823	315,790	96.0		
		計	14	328,823	315,790	96.0	(+ 1.1)	
30	一般競争入札			0	0	0	—	
	条件付一般競争入札	1億円以上		1	182,600	164,285	89.9	
		5千万円以上1億円未満		0	0	0	—	
		5千万円未満		19	168,210	159,604	94.8	
		小計		20	350,810	323,889	92.3	
	随意契約			11	218,354	216,560	99.1	
	合計			31	569,164	540,449	94.9	

注1)本表は、県営建設工事のうち特別会計(企業局)分を集計したものである。

注2)合併入札は、1件として計上している。

注3)予定価格計及び契約額計は、入札方式ごとに集計した額を千円未満切捨てした額であり、合計とは一致しない。

注4)平均落札率は、入札方式ごとに契約額計を予定価格計で除し、小数点第2位を切捨てしたものである。

注5)平成31年度の数値は、平成31年4月1日から平成31年7月31日までの落札決定日ベースで整理している。

県営建設工事入札方式別落札率データ(業種別)

【特別会計(企業局)】

(単位:件、千円、%)

	入札方式	件数	予定価格計(税抜)	契約額計(税抜)	平均落札率	(前年度)
土木工事	一般競争入札	0	0	0	—	—
	条件付(1億円以上)	0	0	0	—	—
	条件付(5千万円~1億円)	1	60,660	54,790	90.3	—
	条件付(5千万円未満)	2	19,104	19,020	99.5	(99.7)
	条件付小計	3	79,764	73,810	92.5	(99.7)
	随意契約	0	0	0	—	—
	計	3	79,764	73,810	92.5	(99.7)
建築工事	一般競争入札	0	0	0	—	—
	条件付(1億円以上)	0	0	0	—	—
	条件付(5千万円~1億円)	0	0	0	—	—
	条件付(5千万円未満)	0	0	0	—	—
	条件付小計	0	0	0	—	—
	随意契約	0	0	0	—	—
	計	0	0	0	—	—
電気工事	一般競争入札	0	0	0	—	—
	条件付(1億円以上)	0	0	0	—	—
	条件付(5千万円~1億円)	0	0	0	—	—
	条件付(5千万円未満)	1	30,423	29,430	96.7	(88.1)
	条件付小計	1	30,423	29,430	96.7	(88.1)
	随意契約	1	5,608	5,100	90.9	(99.5)
	計	2	36,031	34,530	95.8	(95.2)
管工事	一般競争入札	0	0	0	—	—
	条件付(1億円以上)	0	0	0	—	—
	条件付(5千万円~1億円)	0	0	0	—	—
	条件付(5千万円未満)	0	0	0	—	—
	条件付小計	0	0	0	—	—
	随意契約	0	0	0	—	—
	計	0	0	0	—	—
舗装工事	一般競争入札	0	0	0	—	—
	条件付(1億円以上)	0	0	0	—	—
	条件付(5千万円~1億円)	0	0	0	—	—
	条件付(5千万円未満)	0	0	0	—	—
	条件付小計	0	0	0	—	—
	随意契約	0	0	0	—	—
	計	0	0	0	—	—
その他	一般競争入札	0	0	0	—	—
	条件付(1億円以上)	1	93,050	92,500	99.4	—
	条件付(5千万円~1億円)	0	0	0	—	—
	条件付(5千万円未満)	3	56,547	52,950	93.6	—
	条件付小計	4	149,597	145,450	97.2	—
	随意契約	5	63,431	62,000	97.7	(98.4)
	計	9	213,028	207,450	97.3	(98.4)
合計	一般競争入札	0	0	0	—	—
	条件付(1億円以上)	1	93,050	92,500	99.4	—
	条件付(5千万円~1億円)	1	60,660	54,790	90.3	—
	条件付(5千万円未満)	6	106,074	101,400	95.5	(99.0)
	条件付小計	8	259,784	248,690	95.7	(99.0)
	随意契約	6	69,039	67,100	97.1	(98.8)
	計	14	328,823	315,790	96.0	(98.8)

注1)本表は、県営建設工事のうち特別会計(企業局)分を集計したものである。

注2)合併入札は、1件として計上している。

注3)予定価格計及び契約額計は、入札方式ごとに集計した額を千円未満切捨てした額であり、合計とは一致しない。

注4)平均落札率は、入札方式ごとに契約額計を予定価格計で除し、小数点第2位を切捨てしたものである。

注5)平成31年度の数値は、平成31年4月1日から平成31年7月31日までの落札決定日ベースで整理している。

県営建設工事入札方式別落札率データ(地域別)

【特別会計(企業局)】

(単位:件、千円、%)

地域(振興局)	入札方式	件数	予定価格計(税抜)	契約額計(税抜)	平均落札率	(前年度)
本庁	一般競争入札	0	0	0	—	—
	条件付(1億円以上)	1	93,050	92,500	99.4	—
	条件付(5千万円～1億円)	1	60,660	54,790	90.3	—
	条件付(5千万円未満)	0	0	0	—	—
	条件付小計	2	153,710	147,290	95.8	—
	随意契約	0	0	0	—	—
	計	2	153,710	147,290	95.8	—
施設総合管理所	一般競争入札	0	0	0	—	—
	条件付(1億円以上)	0	0	0	—	—
	条件付(5千万円～1億円)	0	0	0	—	(99.7)
	条件付(5千万円未満)	0	0	0	—	—
	条件付小計	0	0	0	—	(99.7)
	随意契約	3	53,831	52,600	97.7	(99.5)
	計	3	53,831	52,600	97.7	(99.7)
県南施設管理所	一般競争入札	0	0	0	—	—
	条件付(1億円以上)	0	0	0	—	—
	条件付(5千万円～1億円)	0	0	0	—	—
	条件付(5千万円未満)	6	106,074	101,400	95.5	(88.1)
	条件付小計	6	106,074	101,400	95.5	(88.1)
	随意契約	3	15,208	14,500	95.3	(98.4)
	計	9	121,282	115,900	95.5	(95.8)
合計	一般競争入札	0	0	0	—	—
	条件付(1億円以上)	1	93,050	92,500	99.4	—
	条件付(5千万円～1億円)	1	60,660	54,790	90.3	(99.7)
	条件付(5千万円未満)	6	106,074	101,400	95.5	(88.1)
	条件付小計	8	259,784	248,690	95.7	(99.0)
	随意契約	6	69,039	67,100	97.1	(98.8)
	計	14	328,823	315,790	96.0	(98.9)

注1) 本表は、県営建設工事のうち特別会計(企業局)分を集計したものである。

注2) 合併入札は、1件として計上している。

注3) 予定価格計及び契約額計は、入札方式ごとに集計した額を千円未満切捨てした額であり、合計とは一致しない。

注4) 平均落札率は、入札方式ごとに契約額計を予定価格計で除し、小数点第2位を切捨てしたものである。

注5) 平成31年度の数値は、平成31年4月1日から平成31年7月31日までの落札決定日ベースで整理している。

県営建設工事入札方式別落札率データ(業種・地域別)

特別会計(企業局)

(単位:件、千円、%)

業種	地域(振興局)	件数	予定価格計(税抜)	契約額計(税抜)	平均落札率	(前年度)
土木工事	本庁	1	60,660	54,790	90.3	-
	施設総合管理所	0	0	0	-	(99.7)
	県南施設管理所	2	19,104	19,020	100	-
	計	3	79,764	73,810	92.5	(99.7)
建築工事	本庁	0	0	0	-	-
	施設総合管理所	0	0	0	-	-
	県南施設管理所	0	0	0	-	-
	計	0	0	0	-	-
電気工事	本庁	0	0	0	-	-
	施設総合管理所	0	0	0	-	(99.5)
	県南施設管理所	2	36,031	34,530	95.8	(88.1)
	計	2	36,031	34,530	95.8	(95.2)
管工事	本庁	0	0	0	-	-
	施設総合管理所	0	0	0	-	-
	県南施設管理所	0	0	0	-	-
	計	0	0	0	-	-
舗装工事	本庁	0	0	0	-	-
	施設総合管理所	0	0	0	-	-
	県南施設管理所	0	0	0	-	-
	計	0	0	0	-	-
その他	本庁	1	93,050	92,500	99.4	-
	施設総合管理所	3	53,831	52,600	97.7	-
	県南施設管理所	5	66,147	62,350	94.2	(98.4)
	計	9	213,028	207,450	97.3	

注1)本表は、県営建設工事のうち特別会計(企業局)分を集計したものである。

注2)合併入札は、1件として計上している。

注3)予定価格計及び契約額計は、入札方式ごとに集計した額を千円未満切捨てした額であり、合計とは一致しない。

注4)平均落札率は、入札方式ごとに契約額計を予定価格計で除し、小数点第2位を切捨てしたものである。

注5)平成31年度の数値は、平成31年4月1日から平成31年7月31日までの落札決定日ベースで整理している。