

Iwate Prefectural Hospital

看護師になって良かったー。
そんな出会いが待っています。



岩手県立病院 看護科(部)のご案内

NURSING DEPARTMENT INFORMATION

岩手県立病院の基本理念

県下にあまねく 良質な医療の均てんを

～より信頼され、愛される病院づくりを目指して～

県民の安全・安心を確保するため、岩手県は県内各地に20の県立病院と6の地域診療センターを設置しています。岩手県立病院は70年の歴史を持ち、ベッド数約4,500床、職員数約6,500人を有する全国随一の公的医療機関です。私たちは、より信頼される病院づくりを目指しています。

医療局は 70周年を 開庁しました を迎え

看護科(部)の基本理念

県民の健康を守る自治体病院としての使命を自覚し、
県民に信頼され、愛される医療の実践者として、
医療チームにおける役割を果たし、
社会の求める看護を提供する



MESSAGE

「輝く看護職になろう！」



業務支援課 看護指導監
富山 香

県立病院では、人材育成や効率的で効果的な業務の推進など働き続けられる職場環境づくりを、社会の変化や職員のニーズに即して進化発展させながら継続して取り組んでいます。

私は、県立病院の看護師として、「人間愛を大切に、清潔で美しい技を持ったキレイな看護を提供すること。自ら考えて行動すること。」を心がけ、「輝く看護師」となれるよう研鑽を積みながら実践してきました。新卒から今まで勤務してこられたのは、組織的な育成支援や苦楽を分かち合える仲間存在など良き職場環境のおかげです。これは私に限ったことではなく、県立病院は、職員一人一人が看護職として社会人として成長できる職場です。

地域のみなさまの期待に応え、患者さんが安心して療養できるよう、信頼され愛される看護を私たちと一緒に実践し、看護職としてキラッと輝きましょう。

CONTENTS

基本理念	01
キャリアラダー	03
新人研修年間パス	05
新人看護師メッセージ	07
スペシャリストの養成	11

認定看護師のフリートーク	12
県立病院の助産師たち	13
各病院の紹介	15
採用・配属・転勤	17
待遇	18

育児支援	19
福利厚生	21
Q&A	22

県立病院全体で職員の生涯学習を支援します！

臨床看護実践能力指標（クリニカルラダー）

新人（レベルIより開始）

プリセプターが丁寧に指導や支援をします。

ひとり一人の実践能力を確認しながら指導し、ステップアップできるよう支援します。



〈プリセプターとの情報交換〉

目標

担当看護師としての能力を身につける

このような研修があります

県立病院では

- ①新採用者技術研修I、II、III
- ②新採用職員研修（多職種合同）

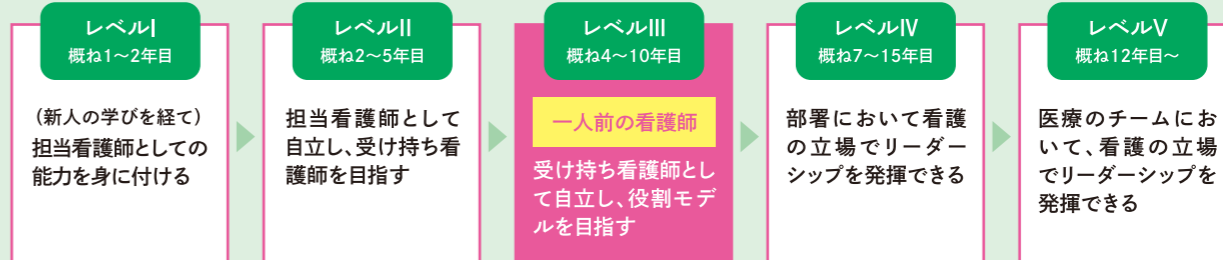
病院内では

- 基本的看護技術の習得
- プリセプター制
- 患者受持ち制
- 医療安全対策等

病院外では

- 看護協会主催研修
- コミュニケーション技術
- フィジカルアセスメント
- その他の研修会等

ジェネラリスト（レベルI～V）



※ジェネラリスト…特定の専門あるいは看護分野にかかわらず、どのような対象者に対しても経験と継続教育によって習得したものに基つき、その場に応じた知識・技術・能力を発揮できる者。自分で考えて行動し、その行動に責任の持てる自立した看護師。

スペシャリスト

ジェネラリストとして、知識・技術・態度等の能力を習得すると、専門研修等を受けることができ、認定看護師等のスペシャリストへの道に挑戦することができます。

※詳しくはP11・12を参照して下さい。



教育専従 看護師の配置



あたたかい支援体制を整えてみなさんをお迎えます

釜石病院 教育専従看護師 坂本 久美子

Q1 教育専従看護師の役割、業務内容を教えてください

岩手県立病院には、9カ所の基幹病院（中央、大船渡、釜石、宮古、胆沢、磐井、久慈、中部、二戸病院）に教育専従看護師を配置しております。教育専従看護師は、看護職の能力開発の維持、向上のために、人材育成に関する教育計画や教育プログラムの企画、運営、実施、評価の全ての過程における指導・助言にあたることを職務とし、新採用職員をはじめ全職員を対象に研修や精神的支援のほか、教育に関して幅広く活動しながら、看護職員をサポートしています。特に新人看護師や既卒新人看護師として入職された職員には、一日も早く環境に慣れ安心して仕事ができるように、充実した新人教育プログラムの企画運営にあっております。また、配属部署との調整や病棟訪問をしながら、タイムリーな支援ができるように

見守り、面談を通して技術の習得状況だけでなく、人間関係の悩み、新生活への不安や困り事の解決に向けたサポートなど精神的支援ができるように活動しています。

Q2 県立病院を目指す方に向けてメッセージをお願いします

岩手県立病院には、約3,500人の看護職員の仲間がいます。同期入職でさまざまな職種の職員が研修で集り共に学び、語り合う機会もあります。各地の岩手県立病院で頑張る仲間・同期入職職員は、お互いを高め合う友となります。そんな県立病院で一緒に働きませんか。あたたかい支援体制を整えてお待ちしております。



新人研修年間パス

県立病院ではさまざまな研修を通して
一人前の看護師への道をサポートしています。



充実した教育体制で1年目から
安心してスキルを身に付けられます！

中部病院
伊藤 玲加
[岩手県立大学卒]



先輩方の優しく温かいサポートを受け、
やりがいのある日々を過ごしています。

生まれ育った岩手の医療に貢献したいと思い、岩手県立病院を志望しました。現在は4科混合の病棟に所属しています。入職当初は分からないことばかりで不安や焦燥感でいっぱいでしたが、先輩方の優しく温かいサポートを受け、やりがいのある日々を過ごしています。患者さんだけではなく患者さんのご家族とも関わりながら看護を行っていくことは難しくもありますが、その分感謝の言葉を頂いたときには喜びや達成感を感じています。

岩手県立病院は教育・指導体制が充実しています。新人の時から様々な研修に参加し、着実にスキルアップしていくことができます。就職活動で悩んでいる方もいると思いますが、是非一緒に岩手県立病院で働きましょう。

1日の流れ

- 8:30 ● 情報収集
- 8:45 ● 受け持ち患者へ挨拶
- 9:00 ● 管理申し送り
注射準備、午前中の内服薬確認
- 10:00 ● バイタル測定、注射の実施、看護ケア、入浴介助
- 11:45 ● 配薬、血糖測定
- 12:00 ● 配膳、食事介助、休憩
- 12:30 ● 下膳、口腔ケア
- 13:30 ● カンファレンス
- 14:00 ● 介護ケア、処置
- 16:00 ● バイタル測定
- 16:30 ● 申し送り、翌日の手術、検査の準備・説明退院、転院準備
- 17:15 ● 受け持ち患者へ挨拶、退庁



病室で患者さんの
バイタル測定・注射を実施中



患者さんのケアの後は
すぐに電子カルテに入力

PNSで先輩と意見交換しながら看護することができ、日々学ぶことが多く充実しています。

私は、生まれ育った岩手県の医療に貢献したいと思い、新人教育や研修が充実している県立病院を選びました。現在、外科・消化器内科・循環器内科の混合病棟で勤務しています。処置介助や緊急入院等が多い中でも、患者さん一人一人と向き合う時間を大切にしている職場です。PNSで先輩と意見交換しながら看護を実践することができ、日々学ぶことが多く充実しています。突発的な業務が多い中で優先順位を考えながら業務をすることに難しさを感じますが、安全に終わることができた時はやりがいと自身に繋がります。困っている時に声をかけてくれる先輩方に日々助けられています。夜勤明けに先輩と食べるラーメンは格別です。

学生へメッセージ

毎日勉強や実習お疲れ様です。学生時代は勉強や実習をする中で、息抜きの仕方を身につけることも大切だと思います。私はよく実習の合間に友人とご飯に行っていました。国家試験前は、過去問題や模試を解いて解説をじっくり読むことを繰り返しました。今一生懸命取り組んでいることは、将来必ず自分の力になります。一緒に頑張りましょう！



先輩看護師から
ご指導いただいています



電子カルテで
患者さんの情報を確認中



自分の成長が
地域を守る力になる

釜石病院

佐々木 史

[岩手県立宮古高等看護学院卒]

先輩の温かい声かけやサポートがある環境で看護師として必要な知識・技術・態度を習得できます。

久慈病院 中谷 あかり

[君津中央病院附属看護学校卒]



Uターン

地元に戻り岩手県に貢献し恩返しをしたいという思いが強くなりUターンすることに決めました。

私は県外の看護学校へ進学しました。地元を離れて生活し看護を学ぶ中で、地元の良さや家族の大切さに気付きました。就職活動を通して様々な病院のインターンシップに参加していましたが、次第に地元に戻り岩手県に貢献し恩返しをしたいという思いが強くなりUターンすることに決めました。看護師という専門職者として、一人一人の習熟度に応じた教育プログラムによる継続教育、研修制度が充実している県立病院に魅力を感じました。地域の人たちが自分らしく生きることを看護のちからで支えていきたいと思い、幼い頃から身近な存在である県立病院を志望しました。

私が住んでいる場所はこんなところ

久慈市は、国内最北端の海で漁をする「北限の海女」の町で、NHKの朝ドラ「あまちゃん」の舞台になりました。三陸の新鮮な海の幸がとてもおいしいです。山に目を向けると世界有数の琥珀の採掘産地で知られています。また、久慈秋祭りは600年以上の歴史があり、毎年多くの観光客に感動を与えています。海、山、町のそれぞれにたくさんの魅力がある地域です。久慈病院で働いて、日々地域の人たちの優しさや温かさを感じています。



注射薬に間違いがないかチェック中



患者さんとの信頼関係もしっかり構築します

1ターン

充実した制度は
大きな支えになると感じています。

私は結婚を機に岩手県に戻ってきました。女性のライフイベントである妊娠出産育児を、仕事を続けながら両立していくためには、職場の制度が重要です。岩手県立病院を転職先に選んだ理由は、福利厚生が充実しており、自身のワークライフバランスが保たれると思ったからです。妊娠出産育児を控えるスタッフとその家族にとって、充実した制度は大きな支えになると感じています。

前の職場とはここが違う！

以前勤めていた職場は、異動がなく産科単科の病棟で、ほとんどが助産師でした。県立病院は転職や部署内異動があり、様々な経験がある先輩方ばかりでした。産科だけでなく他科の経験もある先輩方と業務することで、知らなかった知識・技術を習得することができます。また、看護師との関わりの中で、産科では経験できない疾患や検査・治療の話聞く機会が増え、知識を得ることができています。経験豊富なスタッフと働くことで、自分のスキルアップになること、より充実した支援やケアを行うことができることが県立病院の大きな魅力です。



ミルク授乳中
たくさん飲んですくすく育ってね



赤ちゃんの心音を確認します
元気な音が聞こえます

経験豊富な先輩方に囲まれて仕事をすることで、
スキルアップにつながります！

中央病院

鈴木 咲

[岩手県立大学卒]

スペシャリストの養成

岩手県立病院では、特定の看護分野において、熟練した看護技術と知識を用いた水準の高い看護を実践し、他の看護職員のケア技術向上に対する指導を行うことができる専門・認定看護師の養成に向けて支援を行っています。

どんな支援をしているの？

派遣されている間、お給料はどのくらい？

資格取得のためには、各分野ごとに指定された教育機関を修了する必要があります。その際にかかる以下の経費は県立病院が負担します。

- 県立病院が負担する経費** > ①入学検定料 ②入学金 ③授業料(テキスト代含む)
④認定資格審査料・認定資格登録料 ⑤入学式、実習等に派遣する旅費

派遣されている期間中も、毎月給与は支給します。

県立病院では、スペシャリストを目指すあなたを全面バックアップします！

●専門・認定看護師の配置状況 専門看護師3名、認定看護師101名(令和4年1月1日現在)

看護分野	専門看護師(3名)			認定看護師(101名)																	
	がん看護 専門看護師	小児看護 専門看護師	慢性疾患看護 専門看護師	救急看護	集中ケア	クリティカル ケア	皮膚・排泄ケア	緩和ケア	がん疼痛看護	がん化学 療法看護	感染管理	糖尿病看護	新生児集中ケア	透析看護	手術看護	乳がん看護	障害看護 摂食・嚥下	認知症看護	脳卒中リハビリ テーション看護	がん放射線 療法看護	精神科
中央		●		●	●	●	●	●	●	●	●	●			●			●		●	
大船渡				●			●	●	●	●						●		●			
釜石				●			●	●	●	●							●			●	
宮古							●		●	●					●		●		●		
胆沢						●	●	●	●	●				●			●	●			
磐井	●			●			●	●	●	●		●		●	●						●
久慈				●			●	●	●	●				●	●	●					
中部				●	●		●	●	●	●					●		●	●			
二戸							●	●	●	●		●									
遠野							●														
千厩				●						●				●			●				
一戸							●											●			●
軽米			●								●							●			
南光																		●			●

特定行為ができる
看護師も養成

県立病院では、手順書により特定行為を行う看護師を養成しています。特定行為を行うためには、「特定行為研修」の受講が義務づけられていますが、こちらも認定看護師同様、全面バックアップしています。

【特定行為研修終了者】11名

《区分》創傷管理関連・呼吸器関連・ろう孔管理関連・腹腔ドレーン管理関連・栄養及び水分管理に係る薬剤投与関連 等

各種専門資格

- 日本糖尿病療養指導士
- 日本消化器内視鏡技師
- 3学会合同呼吸療法認定士
- 透析技術認定士
- 臨床輸血看護師
- ストーマリハビリテーション講習会修了者
- フットケア指導士
- アドバンス助産師
- NST専門療法士
- パス認定士
- 日本DMAT隊員
- 認知症ケア専門士
- リンパ浮腫療法士
- 災害支援ナース 等



認定看護師のフリートーク

認定看護師 資格取得のきっかけを 教えてください

志田 一般病棟や精神科病棟を経験してきたのですが、どの病棟でもたくさんの認知症患者が急激な環境の変化に適応できずに混乱し、その患者さんへの身体拘束によって、患者さんとご家族の希望に添えない結果になってしまった苦い経験があります。それから、認知症患者と家族がその人たちらしく過ごせるためのケアや環境を提供したいと思ったのがきっかけでした。

小野寺 私は学生の頃から救急看護に憧れていました。急性期の患者さんや家族への看護を通してより専門的な知識や技術を習得して提供したいと思って認定看護師を目指しました。

資格取得までの流れは どうでしたか

志田 出願要件を満たす部署で実務を重ねながら認知症に関わる学会の資格取得するなどして自己研鑽に努めました。医療局の認

定看護師教育課程派遣に応募して、選考面接で派遣内定をいただき、希望する教育機関に合格しました。約7ヶ月の研修を受け、認定審査に臨みました。

松澤 県立病院では、資格取得にかかる経費を支援してくれました。そのほかにも、研修に行くためには職場の勤務調整などが必要ですが、それもしっかりと支援していただいていたので、働きながら学べる体制が整っているなあとつくづく思いましたね。認定のクラスメートには、認定学校に入学するために休職してくる方もいました。

資格取得後の院内での 活動を教えてください

小野寺 主に救急外来で救急看護の実践を行い、週に一度、呼吸ケアチームとして病棟の人工呼吸器装着患者さんへの人工呼吸器の早期離脱へ向けた活動を行っています。そのほかにも、院内スタッフへの呼吸ケアや救急看護の勉強会の企画・開催、救命救急士の病院実習での指導なども行っています。

松澤 私は感染管理なので、今まさにコロナ対応を行っています。発熱外来の設置や院内PCR検査の開始など様々な対応を行い、その都度、感染管理室の医師や薬剤師、臨床検査技師と協働して実践してきました。コロナウイルスのように未知の感染症などへの感染管理は、医療現場では重要な役割を果たしていますし、病院の全ての人を感染から守る役割ですのでもともとやりがいを感じましたね。

県立病院を目指す 後輩たちにメッセージを お願いします

小野寺 自分の興味のあることや得意なことを、より専門性を高め、患者さん・ご家族への看護に活かしていけるよう頑張ってくださいませ。

松澤 県立病院は多くの専門・認定看護師が養成されています。そのため、教育課程の受験の前から、さらに認定看護師として勤務してからも相談に乗ってもらうことが出来ます。資格取得を目指す方には恵まれた環境です。ぜひ一緒に頑張りましょう。

《出演者》



救急看護認定看護師
小野寺 真知子



感染管理認定看護師
松澤 亮



認知症看護認定看護師
志田 公紀

＋ 県立病院の助産師たち ～安心して出産するための支援～



県立病院の周産期医療体制

県立病院は、妊産婦や新生児に対する医療体制を充実し、安心して産み育てられる環境づくりを目指すことを目的に、「地域周産期母子医療センター」として7病院、「周産期母子医療センター協力病院」として1病院が指定されています。

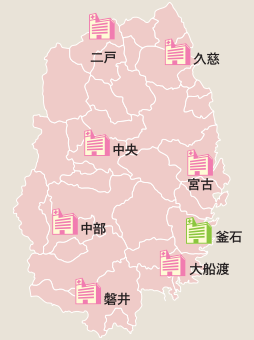


地域周産期 母子医療センター

- 中央病院
- 大船渡病院
- 宮古病院
- 磐井病院
- 久慈病院
- 中部病院
- 二戸病院

周産期 母子医療センター 協力病院

- 釜石病院



NEWS

磐井病院で BFH(赤ちゃんにやさしい病院)に認証されました!

磐井病院では、助産師たちの活躍により、ユニセフとWHOが認定しているBFH「赤ちゃんにやさしい病院(Baby Friendly Hospital)」に認定されました。



助産師外来

助産師外来では、助産師が妊産婦の健康診査や保健指導を行っています。妊婦健診は、ゆったりした雰囲気の中で不安な事などを伺いながら、妊婦が主体となり満足した出産が出来るようサポートしています。お腹の中の赤ちゃんの成長をお母さん方と一緒に喜び分かち合う時間は、助産師としてのやりがいを感じます。

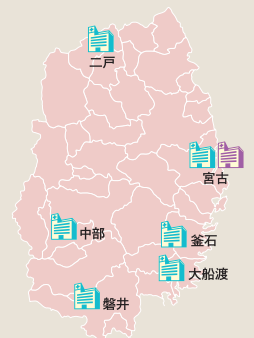
産後健診では、退院後の育児に関する不安の軽減や、母乳育児が継続できるようケアを行っており、お母さん方の自信に繋がり好評を得ています。

助産師外来を行っている県立病院

- 大船渡病院
- 釜石病院
- 宮古病院
- 磐井病院
- 中部病院
- 二戸病院

院内助産を行っている県立病院

- 宮古病院

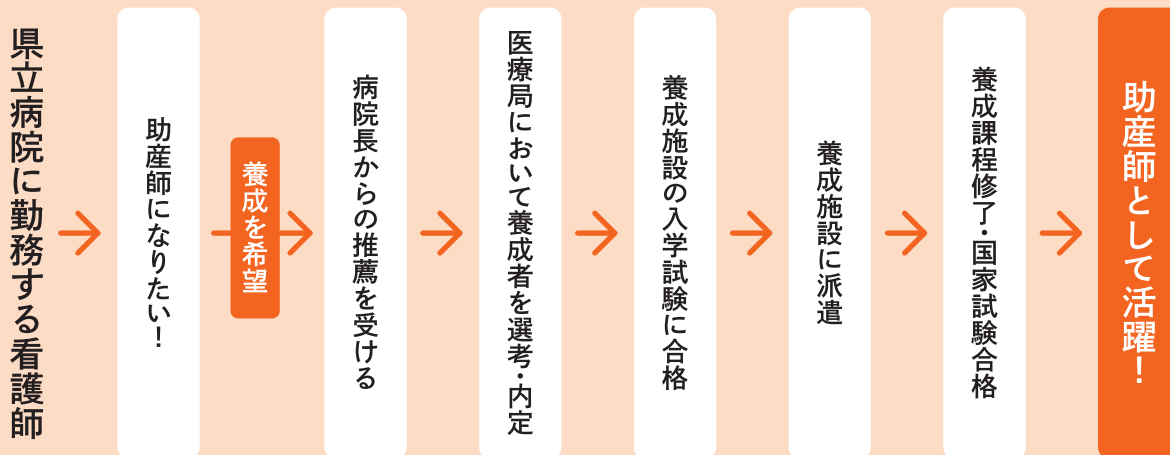




助産師の内部養成について

県立病院で働く看護師のなかで、助産師として働く意欲のある職員を対象に内部養成を実施しています。
 助産師免許の取得に要する費用(養成施設の学費等)や在学中の給与についてはすべて医療局において支援します。
 ※助産師免許取得後の配属先は県北・沿岸の病院になります。

～ 助産師の内部養成の流れ～



VOICE



大船渡病院
 看護師兼助産師

佐々木 日華莉

Q1 助産師を目指したきっかけを教えてください

小児看護実習で先天性疾患をもつ乳児とその母親に関わったことです。妊娠期から継続的に支援をした助産師の存在が母親の支えとなり親子関係の基盤となっていたことに気づき、私も女性が一人で悩まず楽しく育児ができるようなサポートができる助産師になりたいと考えようになりました。母性看護実習でも、初めて立ち会ったお産で産婦の腰をさすりながら付き添ったり、産後に保健指導を行い喜んでもらった達成感を得て憧れが強くなりました。看護師として就職した後も、母児にとって必要なケアを他職種で考えながらいきいきと働く先輩助産師の姿を見て、助産師になろうと決めました。

Q2 内部養成を利用し、助産師資格取得までの流れを教えてください

入学試験に合格した後は、出張というかたちで1年間勉強に励み、国家試験に合格すると助産師資格を得ることができます。病棟の先輩助産師の助言やフォローを得ながら、日々勉強に励みました。助産師資格を得てからは第一希望の大船渡病院へ転勤・所属することができました。

Q3 助産師を目指す方へメッセージをお願いします

この制度は、仕事を辞めずに職員として在学でき、金銭的な支援も受けられるところが特に魅力だと思います。何より、自分のやりたいことを積極的に支援してもらえるのでモチベーションが上がります。助産師になってからは分娩や妊婦健診、育児指導など母児への支援だけでなく、婦人科の疾患を持つ患者さんや性教育での児童・生徒、学生と関わるなど幅広い年齢の女性と関わることができ、やりがいを感じています。みなさんと一緒に働ける日を楽しみにしています。

盛岡医療圏

岩手県立中央病院

[病床数/685床 診療科/29科]

- 県立病院のセンター病院
- 救急医療や高度・専門医療等、高度急性期医療
- 専門的ながん医療、緩和ケア
- 周産期医療



- ・岩手県立中央病院附属沼宮内地域診療センター
- ・岩手県立中央病院附属紫波地域診療センター



世界一の太鼓大パレード!
盛岡さんさ踊り

中部医療圏

岩手県立中部病院

[病床数/434床 診療科/28科]

- 二次救急医療やがん医療、緩和ケア、周産期医療等の高度・専門医療



岩手県立東和病院

[病床数/68床 診療科/4科]

- 地域の入院医療
- 地域の福祉施策との一体的な運営
- 地域包括ケア
- 中部病院と連携



桜並木を観光馬車が走る
北上さくらまつり

岩手県立遠野病院

[病床数/122床 診療科/14科]

- 地域の入院医療
- 在宅医療 ● 中部病院と連携



- ・岩手県立中央病院附属大迫地域診療センター

両磐医療圏

岩手県立磐井病院

[病床数/315床 診療科/22科]

- 二次救急医療やがん医療、緩和ケア、周産期医療等の高度・専門医療



岩手県立大東病院

[病床数/40床 診療科/5科]

- 高齢者を中心とした入院医療
- 在宅医療 ● 地域包括ケア
- 磐井病院と連携



江戸時代から脈々と続く
一関・平泉地方のもち食文化

岩手県立千厩病院

[病床数/152床 診療科/15科]

- 地域の入院機能
- 回復期リハビリテーション機能
- 地域包括ケア ● 磐井病院と連携



岩手県立南光病院

[病床数/305床 診療科/2科]

- 県南圏域における精神医療の拠点病院
- 精神科救急医療



- ・岩手県立磐井病院附属花泉地域診療センター

二戸医療圏

岩手県立二戸病院

[病床数/230床 診療科/18科]

- 二次救急医療やがん医療、周産期医療等の高度・専門医療
- 地域包括ケア



岩手県立軽米病院

[病床数/98床 診療科/5科]

- 地域の入院機能 ● 地域包括ケア
- 糖尿病の専門医療
- 二戸病院と連携



素朴でどこか懐かしい
味わいの南部せんべい

岩手県立一戸病院

[病床数/199床 診療科/12科]

- 県北部における精神医療の拠点病院
- 地域の入院機能
- 二戸病院と連携



- ・岩手県立二戸病院附属九戸地域診療センター

胆江医療圏

岩手県立胆沢病院

[病床数/346床 診療科/22科]

- 二次救急医療やがん医療、緩和ケア、周産期医療等の高度・専門医療



岩手県立江刺病院

[病床数/133床 診療科/13科]

- 地域の入院機能
- 総合内科機能や肝臓病、糖尿病の専門医療
- 在宅医療 ● 地域包括ケア
- 胆沢病院と連携



奥州市が誇るブランド牛「前沢牛」

気仙医療圏

岩手県立大船渡病院

[病床数/408床 診療科/20科]

- 三次救急医療やがん医療、周産期医療等の高度・専門医療
- 救命救急センター機能
- 地域包括ケア



岩手県立高田病院

[病床数/60床 診療科/8科]

- 高齢者を中心とした入院医療
- 外来診療機能
- 在宅医療
- 大船渡病院と連携



津波に耐えて奇跡的に残った高田松原の一本松

・岩手県立大船渡病院附属住田地域診療センター

釜石医療圏

岩手県立釜石病院

[病床数/272床 診療科/17科]

- 二次救急医療やがん医療、脳卒中、心筋梗塞に対応する急性期医療等の高度・専門医療



岩手県立大槌病院

[病床数/50床 診療科/6科]

- 高齢者を中心とした入院医療
- 外来診療機能
- 釜石病院と連携



虎舞や神楽のお囃子が街中に響く、釜石まつり

宮古医療圏

岩手県立宮古病院

[病床数/274床 診療科/20科]

- 二次救急医療やがん医療、周産期医療等の高度・専門医療
- 地域包括ケア



ボリューム満点！宮古市のいくら丼

岩手県立山田病院

[病床数/50床 診療科/6科]

- 高齢者を中心とした入院医療
- 外来診療機能 ● 在宅医療
- 宮古病院と連携



久慈医療圏

岩手県立久慈病院

[病床数/246床 診療科/20科]

- 三次救急医療やがん医療、脳卒中等の高度・専門医療
- 地域包括ケア
- 救命救急センター機能



久慈市の特産！ウニの瓶詰め

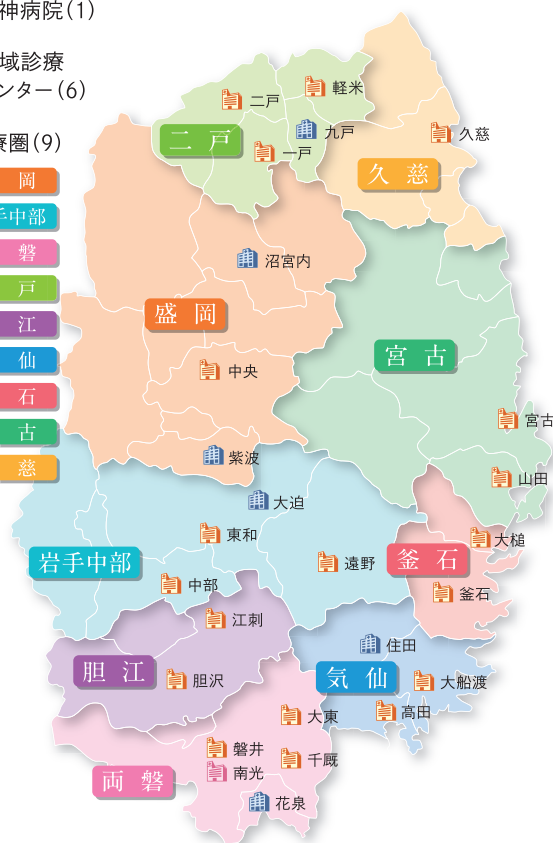
一般病院(19)

精神病院(1)

地域診療センター(6)

二次医療圏(9)

- 盛岡
- 岩手中部
- 両磐
- 二戸
- 胆江
- 気仙
- 釜石
- 宮古
- 久慈



採用・配属・転勤

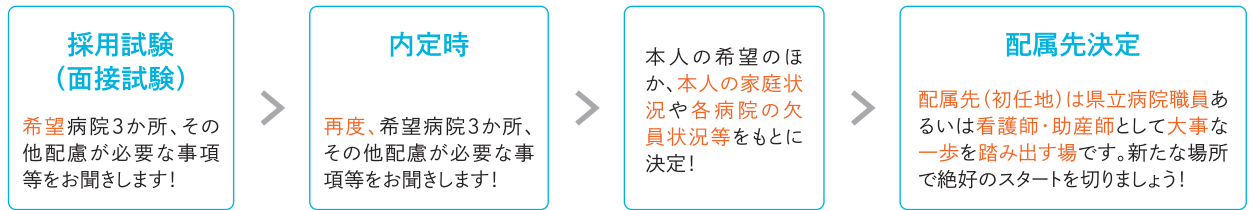
県立病院は「看護師」としてのキャリアデザインを実現し、働き続けることができる職場です。

●採用



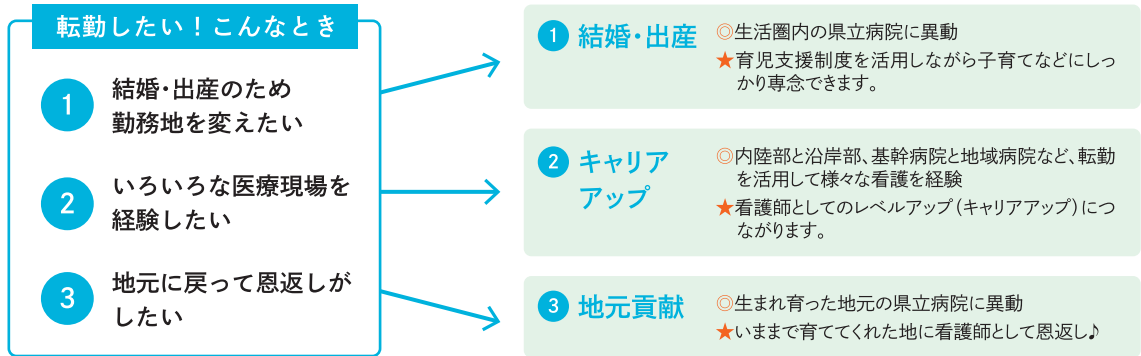
採用選考試験の詳細は県医療局ホームページか県立病院看護科ホームページをチェック!

●配属



●転勤について

転勤は、長く働き続けることができる職場であるために、職員の結婚や出産等による勤務地の変更などに活用され「職員のワークライフバランス」の維持に活かされているほか、それぞれの病院で多様な業務を経験できることから職員の「人材育成」にも役立っています。毎年職員一人ひとりを対象に「異動希望調査」を実施し、職員個々の意向を確認・把握し、医療局の定める異動基準を元に所属長の意見を聴取したうえで決定しています。



SENIOR'S VOICE



転勤経験者
千厩病院
八幡領 多美衣

これまで3か所の病院に勤務させて頂きました。転勤する前は知らない土地、知らない人達に囲まれてやっていけるのか不安でしたが、それぞれの病院で勤務することができ良かったと思っています。

初任地での大槌病院ではアットホームな雰囲気、居心地が良く働くことが出来ました。一昨年結婚した際には転勤から10年以上経つにもかかわらず、色紙を送って頂く等あたたかい病院です。釜石病院では仕事はもちろん、プライベートでも職場の人達と交流を深め楽しく過ごすことが出来ました。

現在勤務している千厩病院では、子供の体調不良でお休みを頂くことも多いですが「お互い様だから気にしないでいいのよ」とあたたかい言葉を頂きます。私のような子育て中の看護師でも安心して楽しく働ける職場です。子育てに理解のある方達に囲まれ仕事ができることに感謝しています。

歩んできたキャリア

大槌病院に勤務
新採用から3年間勤務

釜石病院へ異動
5年間勤務

千厩病院へ異動
子育てに奮闘しながら、
看護師としても大活躍!

待遇

●給与

月例給与(※あくまでも一例です。令和3年4月1日現在)

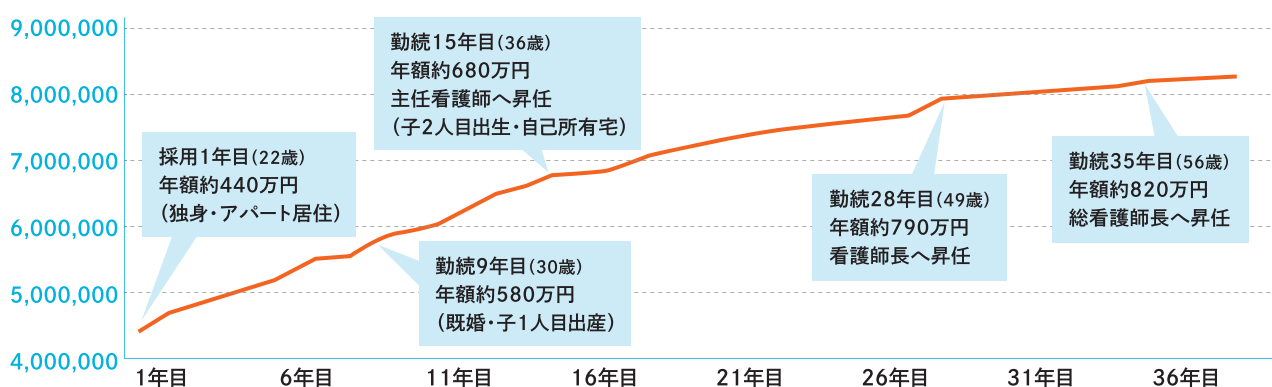
職種	学歴	初任給(新卒)	諸手当	社会保険料等	差引(手取り)額
助産師	大学卒	214,500円	96,388円	44,173円	266,715円
看護師	大学卒	211,600円	95,852円	44,073円	263,379円
看護師	短大3卒	202,400円	94,150円	43,773円	252,777円
看護師	短大2卒	194,100円	92,614円	40,606円	246,108円

※毎年度、4月1日に定期昇給(およそ4,000円～6,000円程度up)があります。
(勤務評価(実態)により昇給幅(額)が変わります。)

諸手当

- ①生活給の手当**
扶養手当、住居手当、通勤手当、単身赴任手当、寒冷地手当等
- ②実績に応じた手当**
夜勤手当、超過勤務手当、休日給、特殊勤務手当、分娩手当等 ※なお、分娩手当は助産師のみに支給
- ③賞与の手当**
期末手当、勤勉手当
※いわゆるボーナスのこと。
6月と12月に支給(年間支給月数は4.41ヵ月)
※勤務評価(実態)により支給額が変わります。

●給与支給例(年額) ※あくまでも試算した場合の支給額であり、実際には職員個々の生活実態や勤務実績に応じて支給されます。



●有給休暇制度等

種別	取得できる日数等
年次休暇	採用の年/15日 2年目以降/年間20日 (残日数は20日を限度として翌年に繰り越されます。)
病気休暇	3ヵ月以内(生活習慣病等は6ヵ月以内)
介護休暇	6ヵ月以内(無給)
特別休暇	(例) 結婚休暇/7日以内 忌引休暇/1～10日 夏季休暇/5日以内 ボランティア休暇/年間5日以内 生理休暇 キャリアアップ休暇 など



Q&A 年次休暇はどのくらい取得していますか?
令和3年では1人あたり平均8.9日間取得しています。そのほか、夏季休暇5日間をはじめ、さまざまな特別休暇を取得できます。

●職員公舎

ほとんどの県立病院に、単身赴任者用、独身者用の職員公舎を整備しています。公舎料はほとんどが4,000～8,000円程度です。金額は公舎の間取りや築年数により異なります。



※あくまでも一例であり、病院により異なります。

Q&A 職員公舎は希望すれば誰でも入居できますか?
可能な限り新採用者を優先して入居できるよう配慮しています。ただし、空室状況等によって入居できないこともあります。アパート等に入居の場合は、住居手当を支給します。

●勤務時間と週休日等

勤務は1週間あたり38時間45分です。夜勤は1月8回以内の割振りが基本になっています。また、夜勤専従制度のほか一部病院での12時間2交代制勤務の導入など、選択可能な多様な勤務形態の整備を推進しています。週休日は週に1日以上、かつ、4週間につき8日が付与されます。

3交代制		
日勤	準夜	深夜
8:30～17:15	16:30～1:15	0:30～9:15

※概要を記載しています。詳細はお問い合わせください。

+ 働きながら育児を頑張るパパ・ママたちへ



育児支援制度

育児を必要とする職員のために、様々な休暇制度や勤務形態を設け、子育てと仕事の両立が図られるよう支援を行っており、安心して仕事が続けられる職場環境整備に取り組んでいます。



● 育児に関する休暇制度

特別休暇(例)	休暇の種類
	◎つわり休暇 ◎妊婦健診休暇 ◎母体保護休暇 ◎産前・産後休暇／産前6週間・産後8週間 ◎育児時間／1日2回 各1時間 ◎子の看護休暇／年間5日以内 ◎男性職員の育児参加休暇／年間5日以内 など

● 育児休業

子供が3歳になるまで、男性・女性ともに取得できます。育児休業期間中は、育児休業手当金が支給されます。

※育児休業開始～180日までは給料の67/100、
180日経過後～1歳まで50/100を共済組合より給付

● 育児短時間勤務

子供が就学するまで、男性・女性ともにいくつかある勤務の形態(例えば、週5日のうち、7時間45分勤務を1日、4時間勤務を4日間等)から選択できます。

● 部分休業

子供が就学するまで、1日2時間を超えない範囲で部分休業を取得できます。

MAMA VOICE



胆沢病院
看護師 高橋 友美

未就学児がいるので、部分休業を朝・夕30分ずつ取得し、9時から16時45分まで勤務しています。朝は子供を幼稚園の送迎バスに乗せてから出勤することができます。また、子供達を学校へ送り出すため、夜勤は準夜勤務を希望し調整を図ってもらっています。

これまで利用した育児支援制度

- 産前・産後休暇 ●育児休業
- 育児時間(朝1時間/夕1時間)
- 部分休業(朝30分/夕30分)
- 子の看護休暇

職場の理解もあり、
取得しやすい
環境です♪

- 8:00 子どもを幼稚園の送迎バス乗り場へ送る
- 9:00 出勤(部分休業30分取得)
- ↳ 勤務
- 16:45 勤務終了(部分休業30分取得)
- 17:15 子どもたちのお迎え



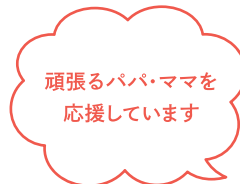
院内保育所

職員の福利厚生及び子育て支援の充実を図るため24時間保育と病後児保育を実施する院内保育所を設置しています。さらに令和2年度から病児保育も実施しています。

●院内保育所設置病院

中央病院／大船渡病院／釜石病院／宮古病院／胆沢病院／磐井病院／久慈病院／中部病院／二戸病院／江刺病院

※設置病院以外の勤務であっても保育所の利用は可能です。



●保育所の利用方法

時間単位の一時的保育や夜勤時の終夜保育など、職員の勤務に応じた利用ができます。

保育の区分		利用時間
基本保育		7時30分～18時30分
一時保育	乳幼児	7時30分～20時30分
	児童	平日：18時30分～20時30分 休日：7時30分～20時30分
延長保育		6時30分～7時30分 または 18時30分～20時30分
終夜保育		18時30分～翌日7時30分
病後児保育 *1		7時30分～18時30分
病児保育 *2		7時30分～17時30分

*1 病後児保育では、看護師が保育及び看護ケアを行うため、安心して利用できます。

*2 中央病院と中部病院に設置しています。



福利厚生制度

職員の福利厚生として次のような制度があります。

● 福利厚生施設の利用

県内をはじめ全国各地にある共済組合の保養施設が一部助成を受けながら利用できます。このほか、テニスや野球などができる県職員総合グラウンドもあります。

例えば、県内の温泉旅館や盛岡の繁華街近くのホテルに宿泊・入浴したときに助成を受けられます♪ 1日あたり最大5,100円の助成を受けられるほか、回数制限が無く、何度でも利用できる施設もあります！

また、温泉旅館では、期間限定の特別宿泊プランもご用意しています！ オススメですよ♪



● 職員の元気回復

県立病院対抗球技大会(野球・バレーボール・ソフトテニス・卓球)や地域イベントへの参加など、職員の親睦だけでなく、地域住民との交流の場が設けられています。

また、新人看護師の対象に、レクリエーションを開催し、同期や先輩看護師との絆を深められるような取り組みを行っています。



● 健康診断・検診事業

全職員を対象とし、定期健康診断(費用負担なし)を毎年2回実施のほか、希望者は胃検診、婦人科検診、人間ドックなどを受診できます。(費用負担がある検診も一部ありますが、助成を受けて受診できます。)

● メンタルヘルス支援事業

県立病院職員として安心して働くことができるよう、ストレスチェックの実施、また、ストレスへの対応や人間関係、生活上の個人的な問題など、健康な心と体を維持していくことを目的として、専門のカウンセラーのもと、問題解決に向けたカウンセリングを受けることができます。

● 給付制度

職員や家族が病気やけがをした時は、共済組合、職員互助会から医療費の給付が受けられます。また、出産した時や災害にあった時には、手当金や見舞金などが給付されます。

● 共済組合貸付金制度

自動車等の購入、住宅等の購入、本人や被扶養者等の進学、修学等で臨時に資金を必要とする場合に共済組合から低利率で資金を借りることができます。

採用試験

Q & A

よくいただく
質問について、
一挙にお答えします!

Q 詳しい募集職種や採用予定人数はいつ分かりますか?

A 募集職種、採用予定人数は4月中に受験案内や岩手県医療局ホームページ、岩手県立病院看護科ホームページでお知らせします。

なお、年間試験日程は岩手県医療局ホームページや岩手県立病院看護科ホームページでお知らせします。

Q 受験するために必要な資格や免許はありますか?

A 受験職種の免許を取得している方、受験職種の免許を取得する見込みの方であれば受験することができます。詳しくは受験案内を確認してください。

Q 第1次試験はどこで受験できますか?

A 令和3年度は、盛岡、東京、仙台、青森の4会場で実施しました。なお、試験時期によって異なりますので、詳しくは受験案内を確認してください。

Q 受験申込後の変更はできますか?

A 申込後は、**受験職種や試験会場の変更はできません**ので、受験申込時に間違いがないか必ず確認してください。なお、申込後に連絡先等が変わった場合は、岩手県医療局職員課へ連絡してください。

Q 第1次試験の試験内容について教えてください

A 令和3年度は、助産師・看護師の方について、看護職としての適正をみるための看護師適性検査のほか、性格検査や作文試験、人物試験(個別面接)を実施しました。詳しくは受験案内を確認してください。

Q 岩手県外出身者や転職者は採用試験で不利になりますか?

A 採用選考試験は、地方公務員法の平等取扱の原則に基づき実施していますので、**性別や年齢、出身地、出身校、職歴の有無等によって有利・不利が生じることは一切ありません**。

Q 現在、他の病院に勤めているのですが、採用試験を受験することはできますか?

A 受験資格を満たしていれば、受験することができます。ただし指定する日程で受験していただく必要がありますので、勤務の都合などによる日程の変更は、原則行いません。

Q 試験の際はどんな服装で受験すればよいですか?

A 筆記試験では、普段着で受験して構いません(軽装可)。人物試験を行う面接試験では、節度のある服装で受験してください。なお、概ね5月から10月までの時期に面接試験を受験する際はクールビズでも構いません。

IWATE PREFECTURAL HOSPITAL

NURSING DEPARTMENT INFORMATION

岩手県立病院 インターンシップ参加学生募集中

～病院の雰囲気を感じられる1dayインターン～

お申込み・詳細は
岩手県立病院看護科(部)
公式ホームページへ

《岩手県立病院 看護科 公式HP》

<http://www.ikango.info/>



採用試験・イベント情報・動画・仕事風景写真・待遇・病院紹介・先輩コメント等、いろいろな情報を掲載しています。



岩手県立病院職員採用専用ツイッターを開設しています！

採用試験はもちろんのこと、就職説明会などの各種イベントについてなど、ツイッターでも発信していきますので、ぜひご覧ください！