

## たねやま種雄牛だより

Since2004.4

岩手県農業研究センター畜産研究所種山畜産研究室 TEL:0197-38-2312 FAX:0197-38-2177

## 水沢農業高校へ 県有種雄牛造成功労賞授与！

2月12日に県庁にて第3回和牛甲子園「枝肉評価部門」に県有種雄牛「菊福秀」の産子を出品し最優秀賞を受賞した水沢農業高校畜産専攻班の皆様へ県知事から功労賞が授与されました。

この賞は、県有種雄牛の生産者や全国規模の共進会・共励会等で県有種雄牛を出品し、優秀な成績を収めた人に授与されますが高校生の受賞は今回が初となります。



「水農春雨」号



枝肉切開面 (当室画像処理)

## ～ 水沢農業高校畜産専攻班の取組み ～

## 1. 育種価の活用

- ア 推定育種価による母牛群の改良
- イ ゲノム育種価による出品牛選抜

## 2. 肥育飼料の工夫

地元酒蔵の酒粕を出品直前の4か月間給与（これは脂質向上を狙い、豚への酒粕給与によるオレイン酸含有量増加の知見を参考にしたものだそうです。）

こういった努力が実を結び、枝肉講評では「小ザシ・中ザシのバランスの良さ、肉の光沢が抜群」と高く評価されました。



# 令和元年度現場後代検定合同調査会 開催！

2月13、14日に京都市中央卸売市場にて現場後代検定合同調査会が開催されました。

本調査会は各地域で取り組む特色ある種雄牛造成の成果を発表する場として平成10年度から開催されています。第12回全共の「脂肪の質評価群」の審査基準を踏まえ、脂肪酸組成や脂肪交雑の形状に関する「新たな枝肉の価値観」の醸成と定着を狙いとするシンポジウムも行われました。

シンポジウムの様子



本県からは「美津福勝」産子雌3頭と「飛良智」産子去勢1雌2頭を出品しました。一価不飽和脂肪酸(MUFA)の平均値は雌65.8%(12頭)、去勢61.0%(20頭)となり、前回(雌61.8%(13頭)、去勢59.7%(29頭))を上回る結果となりました。

出品牛全体平均	月齢	枝肉重量	ロース芯	バラ厚	皮下脂肪	歩留	脂肪交雑	MUFA
雌(12頭)	29.2	470.1	63.8	8.7	3.3	74.7	9.2	65.8
去勢(20頭)	28.7	524.3	68.8	9.2	2.8	75.4	9.8	61.0

▼▼本県より出品した枝肉の一部をご紹介します。▼▼

## 「飛良智」



- 去勢 30ヵ月齢
- 母方血統:花清国×飛驒白清
- 枝肉重量 568.5 kg
- ロース芯面積 70 cm<sup>2</sup>
- バラの厚さ 9.7 cm
- BMSNo. 9
- ◆MUFA 63.4 %

- 雌 28ヵ月齢
- 母方血統:第2平茂勝×福安照
- 枝肉重量 508.1 kg
- ロース芯面積 61 cm<sup>2</sup>
- バラの厚さ 9.7 cm
- BMSNo. 10
- ◆MUFA 68.2 %

## 「美津福勝」



- 雌 30ヵ月齢
- 母方血統:安福久×百合茂
- 枝肉重量 456.4 kg
- ロース芯面積 74 cm<sup>2</sup>
- バラの厚さ 9.4 cm
- BMSNo. 11
- ◆MUFA 64.6 %

# 平成 30 年度現場後代検定の成績(概要)

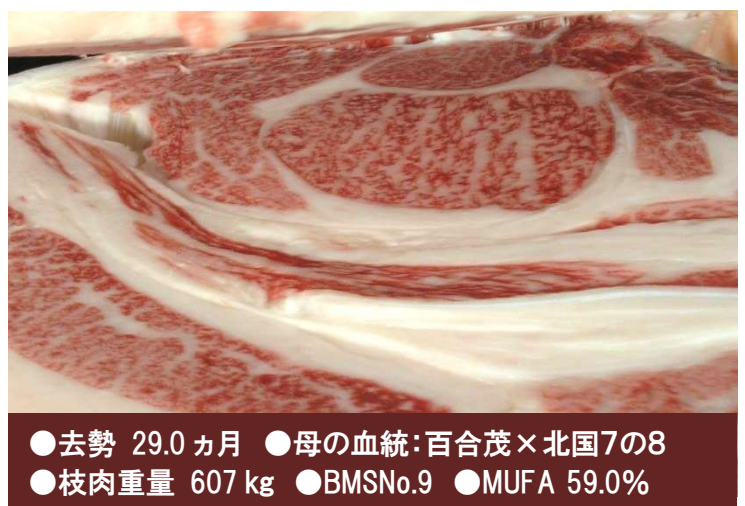
先月の2月20日に枝肉調査会(後期)を終え、平成30年に開始した現場後代検定(「桜花富士」、「岩洋永克」、「飛良智」、「沢百合茂」、「美津福勝」)の成績が出そろいました。今期の成績は以下の通りとなっております。

	性別	頭数	月齢	枝肉重量(kg)	ロース芯面積(cm <sup>2</sup> )	バラの厚さ(cm)	皮下脂肪の厚さ(cm)	歩留基準値	BMS No.	上物率(%)	A5率(%)
桜花富士	去	16	27.8	500.3	56.7	8.0	2.7	73.4	6.4	87.5%	12.5%
	雌	4	29.0	502.8	62.5	8.4	3.9	73.4	8.5	100%	75.0%
岩洋永克	去	12	27.4	533.5	61.7	7.9	2.2	74.0	7.3	91.7%	41.7%
	雌	7	29.3	452.7	67.9	7.4	2.6	75.2	8.1	100%	42.9%
飛良智	去	9	28.8	537.9	68.3	8.9	2.7	75.0	8.0	88.9%	66.7%
	雌	10	29.1	491.6	63.4	8.4	3.2	74.3	7.7	100%	60.0%
沢百合茂	去	11	27.9	504.7	66.1	8.1	3.4	74.0	7.6	100%	36.4%
	雌	8	29.0	506.8	61.6	8.4	4.9	72.3	7.1	75.0%	37.5%
美津福勝	去	10	28.1	514.3	60.0	7.9	2.5	73.8	6.7	80.0%	30.0%
	雌	9	29.0	462.5	64.1	8.3	3.0	74.8	7.8	100%	55.6%

「飛良智」は現在繋養中の基幹種雄牛の枝肉重量を雌・去勢ともに更新、A5率は「安久勝晃」に迫る成績となりました。

検定にご協力いただきました皆様、ありがとうございました。

## ～現場後代検定調査牛の枝肉～



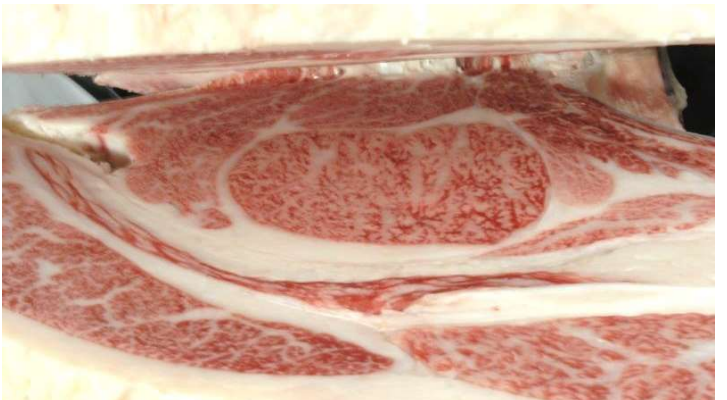




●去勢 29.9 ヲ月 ●母の血統:菊福秀×金幸  
●枝肉重量 585 kg ●BMSNo.9 ●MUFA 65.3%



●去勢 29.4 ヲ月 ●母の血統:福桜(宮崎)×平茂勝 ●枝肉重量 543 kg ●BMSNo.10 ●MUFA 61.5%



●去勢 29.3 ヲ月 ●母の血統:安福久×菊福秀  
●枝肉重量 414 kg ●BMSNo.12 ●MUFA 64.1%



●去勢 29.4 ヲ月 ●母の血統:安福久×神高福  
●枝肉重量 529 kg ●ロス芯面積 105 cm<sup>2</sup> ●BMSNo.12 ●MUFA 60.2%



【たねやま種雄牛だより】【子牛市場成績】のバックナンバーは、岩手県の公式ホームページ上でご覧いただけます。“岩手県有黒毛和種”で検索してください。  
← こちらの QR コードからもアクセスできます！！