

たねやま種雄牛だより

Since 2004.4

岩手県農業研究センター畜産研究所種山畜産研究室 TEL: 0197-38-2312 FAX: 0197-38-2177

平成30年度現場後代検定

枝肉調査会(前期)(R1.12.4)

平成30年4・5月に開始した現場後代検定の枝肉成績が11月11日と畜分より判明し始めました。12月4日に行われた現場後代検定枝肉調査会(前期)時点での、「桜花富士」14/20頭(格付頭数/調査牛頭数)、「岩洋永克」12/19頭、「飛良智」2/20頭、「沢百合茂」4/19頭の成績を紹介します!

〔枝肉成績平均〕

	性	頭数	月齢	枝重(kg)	ロース(cm ²)	バラ厚(cm)	皮下脂肪(cm)	歩留	BMS No.	上物率	A5率
桜花富士	去	14	27.6	504.5	55.9	8.0	2.8	73.2	6.3	79%	14%
岩洋永克	去	12	27.4	533.5	61.7	7.9	2.2	74.0	7.3	92%	42%
飛良智	去	2	26.6	482.0	57.0	7.6	2.4	73.7	5.0	50%	0%
沢百合茂	去	4	26.3	481.3	60.5	8.1	2.9	74.0	6.5	100%	25%

「岩洋永克」の平均枝肉重量(去)533.5kgは今年度選抜された「安久勝晃」を超える成績です! 今後にもぜひご期待ください!

現場後代検定枝肉調査会(後期)は令和2年2月7日開催予定です。





現場後代検定調査牛の枝肉写真



岩洋永克

●去勢 28.4ヵ月 ●母方血統:平福国1×安平
●枝肉重量 527 kg ●ロース芯面積 67 cm² ●バラの厚さ 8.3 cm ●BMS No.10



岩洋永克

●去勢 27.8ヵ月 ●母方血統:百合茂×安平
●枝肉重量 543 kg ●ロース芯面積 59 cm² ●バラの厚さ 7.9 cm ●BMS No.9



桜花富士

●去勢 28.2ヵ月 ●母方血統:安茂晴×勝忠平
●枝肉重量 469 kg ●ロース芯面積 55 cm² ●バラの厚さ 8.2 cm ●BMS No.8

第63回岩手県畜産共進会 ～肉牛の部～

11月9日に(株)いわちくにて県畜産共進会(肉牛の部)が開催されました。今回は例年と比べ出品が少なく、去勢29頭雌15頭の計44頭となりました。各農家が肥育の腕を競い合い、枝肉重量、ロース芯面積、BMSNo.の平均値が去勢、雌共に伸び、上物率も去勢100%、雌93%と良好な成績を収めました。

田丸審査委員長((公社)日本食肉格付協会)より「最近のいわて牛の傾向として、サシは入るがロース芯がやや小さめ、筋間脂肪が厚いものが散見される。経営上、重量、枝肉の厚みが重要と考えている。本日の枝肉は全頭見事だった。名誉賞と1等賞1席は甲乙付け難かったが、歩留がより高い9番を名誉賞とした」との講評をいただきました。

今後の枝肉の新たな評価として全国的に注目が集まる**一価不飽和脂肪酸(MUFA)の測定**や、脂肪交雑の形状評価へ向け**ロース芯を中心とした枝肉切開面の撮影**を畜産研究所が実施しました。



脂肪に専用の測定器をあてるだけで
あっという間にMUFAの測定完了!



脂肪交雑の形状評価へ向け
枝肉切開面を撮影!データ蓄積中!

右表にて、入賞牛と県有種雄牛産子の成績を紹介いたします。



【たねやま種雄牛だより】【子牛市場成績】のバックナンバーは、岩手県の公式ホームページ上でご覧いただけます。“岩手県有黒毛和種”で検索してください。こちらのQRコードからもアクセスできます!!

入賞牛(県有牛を除く)

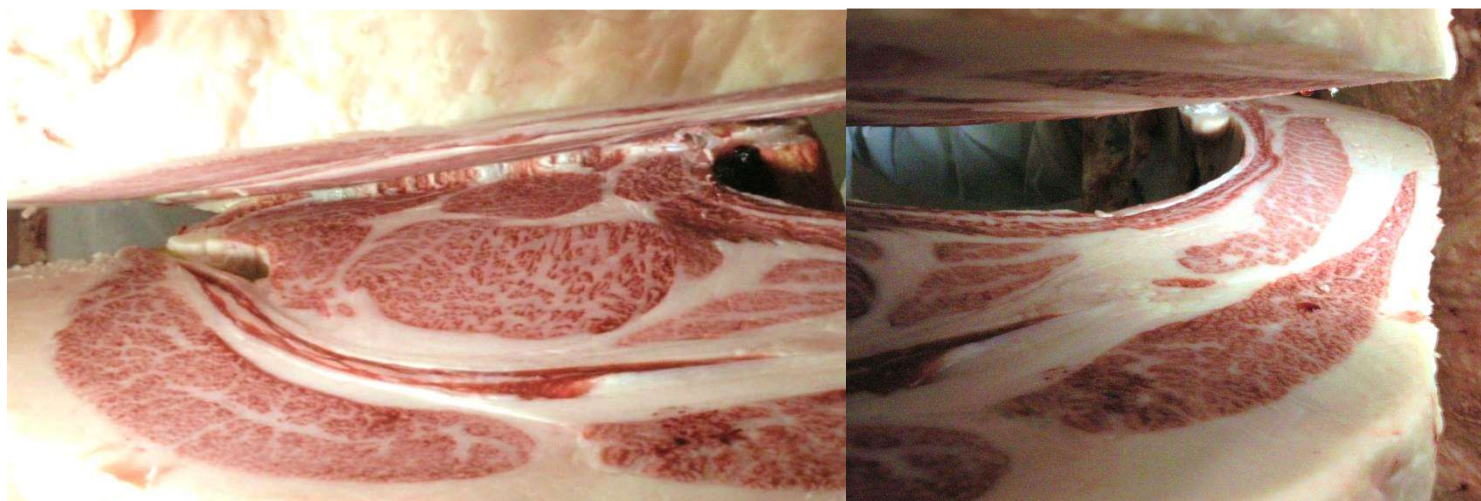
性別	父牛	母の父	祖母の父	月齢	枝重(kg)	販売単価	ロ芯(cm ²)	バラ(cm)	脂肪厚(cm)	BMS No.	歩留基準	格付	備考
去	幸紀雄	安福久	百合茂	31.0	571	3,600	85	9.8	1.8	12	78.2	A5	名誉賞
	美津照重	平茂勝	安福栄	31.1	532	3,200	80	8.1	3.3	12	75.6	A5	1等賞1席
	美津照重	百合茂	安平	30.0	552	2,850	71	7.3	2.2	12	74.6	A5	1等賞3席
	光平照	第1花国	安福久	30.8	451	2,750	93	7.9	1.7	12	79.6	A5	
	直太郎	安福久	平茂勝	30.5	516	2,750	84	8.6	1.7	12	78.1	A5	
	美津百合	菊福秀	隆之国	30.1	510	2,750	70	8.6	3.0	11	75.2	A5	
	美津照重	百合茂	第1花国	32.8	494	2,950	65	8.3	3.1	12	74.5	A5	
	第1花国	安福久	勝忠平	30.5	569	2,750	95	8.1	1.9	11	78.3	A5	
雌	幸紀雄	安福久	百合茂	33.2	482	2,800	78	8.0	4.1	12	75.2	A5	

県有種雄牛産子

性別	父牛	母の父	祖母の父	月齢	枝重(kg)	販売単価	ロ芯(cm ²)	バラ(cm)	脂肪厚(cm)	BMS No.	歩留基準	格付	備考
去	菊福秀	隆之国	安福久	30.1	490	2,900	80	9.3	2.7	12	77.4	A5	1等賞2席
	菊福秀	花安勝	糸安菊	29.5	592	2,600	71	8.7	2.6	11	74.7	A5	
	平福国1	安平	菊谷	26.9	528	2,500	67	8.8	2.3	9	75.3	A5	
	菊安舞鶴	北平安	来待招福	29.5	435	2,180	65	7.2	2.0	7	75.4	A4	
	山根雲	安福165の9	晴美	30.5	547	1,800	73	8.8	3.8	5	74.4	A4	
雌	緑乃大地	華花福	安福久	27.0	407	2,650	77	8.7	3.0	10	77.4	A5	
	花金幸	福安照	安茂勝	29.4	579	2,450	76	9.3	2.5	8	76.0	A5	

出品牛平均	月齢	枝重(kg)	販売単価	ロ芯(cm ²)	バラ(cm)	脂肪厚(cm)	BMS No.	歩留基準	上物率
去勢(29頭)	30.3	527	2,556	73.6	8.3	2.7	9.4	75.5	100%
雌(15頭)	29.5	469	2,457	69.7	8.2	2.6	9.0	75.7	93.3%

菊福秀 × 隆之国 × 安福久 (1等賞2席)



「菊隆藤」号 JA 平泉 (有) 小室牧場 氏