

## たねやま種雄牛だより

Since 2004.4

岩手県農業研究センター畜産研究所種山畜産研究室 TEL: 0197-38-2312 FAX: 0197-38-2177

第12回全国和牛能力共進会(鹿児島大会)に向けて  
～ Part 2 : “第7区「脂肪の質評価群」”～

5月号では第12全共の概要と出品牛造成に向けた取り組みについてご紹介しましたが、これまでの“「若雄後代検定牛群」”が、今回、新たに“第7区「脂肪の質評価群」”と内容が変わりましたのでご紹介します！

第9回大会から肉牛の部で「食味性」の改良のためにオレイン酸の測定や一価不飽和脂肪酸(MUFA)の予測による脂肪の質についての評価の取組が進展しています。今回までの流れは以下のとおりです。

大会	肉牛の部 審査基準 <small>赤字:新たに加わった基準</small>
第9回 (鳥取県)	<ul style="list-style-type: none"> <li>第9区(去勢肥育牛)にて、限定的ながらオレイン酸の割合を測定し肉質の評価に考慮。</li> </ul>
第10回 (長崎県)	<ul style="list-style-type: none"> <li>序列決定の重み付け 肉量:肉質=1:1</li> <li>肉質の評価 脂肪の質の評価として(一価不飽和脂肪酸(MUFA)の予測値)を採用 肉量:脂肪の質=4:1</li> </ul>
第11回 (宮城県)	<ul style="list-style-type: none"> <li>肉質の評価 「肉量得点数量表」により得点を決定。(表中のBMSNo.10~12は同じ値。)</li> </ul>
第12回 (鹿児島県)	<ul style="list-style-type: none"> <li>「脂肪の質評価群」の制定</li> <li>序列決定の重み付け 肉量:肉質:脂肪の質=1:1:1</li> <li>肉質得点 総合評価群:BMSNo.10~12は同じ値。 脂肪の質評価群:BMSNo.8~12は同じ値。</li> </ul>

岩手県では第7区出品牛の父牛として“H17.10.1以降の県産”、“脂肪の質の育種価が判明”、“本原登録牛”である「菊勝久」を選定しました。皆様のご協力をよろしく申し上げます。

## \*\*\*\*\* 一価不飽和脂肪酸 (MUFA) \*\*\*\*\*

オレイン酸に代表される脂肪酸の一種で融点が低く、和牛の脂の口溶けの良さをもたらしてくれます。黒毛和種では一価不飽和脂肪酸のオレイン酸割合が約94%を占めていることも分かっています\*。

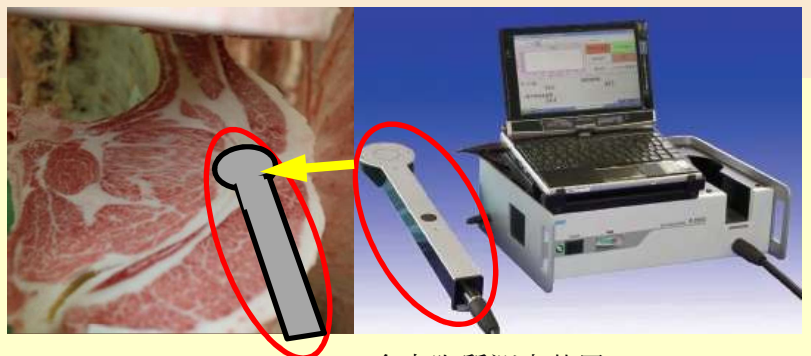
また、脂肪の酸化はガンや生活習慣病のリスクを高めることがわかっていますが、オリーブ油などに多く含まれるオレイン酸は比較的酸化されにくく、さらに血中の善玉コレステロールを減らさず、悪玉コレステロールだけを低下させるといった嬉しい効果もあります！

※「県有黒毛和種雄牛の一価不飽和脂肪酸割合育種価の推定」平成26年度岩手県農研セ試験研究成果より

### <<<< 測定方法 >>>>

#### 光ファイバー分光測光法

枝肉の断面から脂肪を削り取ったり、傷つけたりせずに、測定用プローブの先端から近赤外線を筋間脂肪に当て、数十秒で脂肪酸組成を予測します。



食肉脂質測定装置(株)相馬光学社製

## 肥育実証試験を今回も実施します！

全共肉牛の部の肥育期間は24か月未満と通常より短い月齢で仕上げるため、必要な情報の提供と技術支援を行います。



前回大会と同様に、肥育実証試験では本番さながらに巡回指導を3か月ごとに行い、採食量をはじめとする飼養管理状況の聞き取り、体重測定・測尺による発育状況確認、血液の生化学検査による栄養状態、肝・腎機能のチェックや超音波画像でのロース芯の発育状況確認などを行い、それらの結果からより良い飼養管理方法を検討していく予定です。

# ～ 県有種雄牛産子枝肉情報 ～

## 令和元年度岩手県育種組合枝肉共励会

～東京食肉市場 (R1.5.4)～

性	父	母の父	月齢	枝重(kg)	口芯 (cm <sup>2</sup> )	バラ厚 (cm)	皮下厚 (cm)	歩留基準	BMSNo.	格付	備考
去	百合茂勝	菊福秀	29.2	553	69	9.4	2.6	75.4	10	A5	
	花安勝	花国安福	29.8	689	65	9.0	2.7	74.1	8	A5	
	月山桜	第1花国	29.1	633	73	7.7	3.8	72.7	7	A4	
	古都乃花	茂勝栄	30.2	464	80	7.6	2.1	77.0	7	A4	
	菊安舞鶴	勝忠平	35.7	523	60	7.5	2.6	73.3	6	A4	
雌	緑乃大地	百合茂	30.3	550	94	8.0	4.0	76.5	11	A5	
	菊福秀	安福久	32.2	455	64	7.9	3.3	74.3	11	A5	優秀賞
	菊福秀	安福久	33.9	405	65	7.5	3.6	74.7	10	A5	優秀賞
	菊福秀	安福久	29.2	380	71	7.6	1.8	77.3	10	A5	優良賞
	菊福秀	百合茂	32.2	422	60	7.6	2.8	74.4	9	A5	
	百合茂勝	安福久	27.9	435	58	7.4	3.3	73.5	7	A4	
	菊安舞鶴	北国茂	29.5	428	55	7.6	2.7	73.8	6	A4	

去勢平均 16 頭	30.4	516	68	8.2	2.7	74.4	上物率 96.9%
雌平均 17 頭	30.2	446	62	7.6	3.2	74.1	

## 令和元年岩手ふるさと農協「前沢牛」春季枝肉研究会

「古城・白山分会」

～東京食肉市場 (R1.7.30)～

性	父	母の父	月齢	枝重(kg)	口芯 (cm <sup>2</sup> )	バラ厚 (cm)	皮下厚 (cm)	歩留基準	BMSNo.	格付	備考
去	緑乃大地	菊福秀	30.6	524	60	7.7	2.5	76.1	11	A5	
	菊福秀	百合茂	32.9	497	64	7.1	2.4	74.1	10	A5	
	花安勝	百合茂	32.8	573	73	10.3	4.2	74.8	9	A5	
	菊福秀	美国桜	31.8	468	71	8.4	2.5	76.2	8	A5	
	菊福秀	百合茂	33.8	464	61	7.1	2.0	74.4	7	A4	

去勢平均 21 頭	31.5	502	65	7.9	2.7	74.7	上物率 100%
雌平均 2 頭	31.0	461	61	7.9	4.1	73.2	



# 第11回いわて南牛枝肉共励会

～東京食肉市場 (R1.7.30)

性	父	母の父	月齢	枝重(kg)	ロ芯 (cm <sup>2</sup> )	バラ厚 (cm)	皮下厚 (cm)	歩留基準	BMSNo.	格付	備考
去	晴奈	安福久	28.9	485	80	7.9	1.0	78.1	10	A5	
	花安勝	北乃大福	31.3	556	78	8.0	2.0	76.1	9	A5	
	花安勝	菊福秀	30.0	560	63	8.7	4.6	72.4	8	A5	
	晴奈	勝忠平	30.1	470	54	7.6	3.4	72.5	7	A4	
雌	緑乃大地	美国桜	33.4	457	75	7.8	2.2	76.6	9	A5	

去勢平均 30頭	30.5	532	67	8.1	2.8	74.4	上物率 100%
雌平均 6頭	30.8	470	60	7.9	2.8	74.1	

# 第15回いわて奥州牛枝肉研究会

～東京食肉市場 (R1.7.24)～

性	父	母の父	月齢	枝重(kg)	ロ芯 (cm <sup>2</sup> )	バラ厚 (cm)	皮下厚 (cm)	歩留基準	BMSNo.	格付	備考
去	菊福秀	安福久	30.2	512	70	7.5	3.1	74.3	10	A5	
雌	菊福秀	福桜(宮崎)	29.8	406	57	7.1	2.0	74.7	10	A5	優良賞
	菊福秀	平茂勝	31.5	517	79	7.4	4.6	74.0	9	A5	
	菊福秀	安福久	30.3	429	67	7.1	1.5	76.1	9	A5	
	緑乃大地	飛良美継	30.3	479	65	7.3	5.7	71.6	7	A4	
	菊福秀	平茂勝	30.0	462	59	8.1	2.0	74.9	7	A4	
	古都乃花	安福久	36.1	436	74	7.2	2.0	76.5	7	A4	
	菊安舞鶴	茂洋	29.1	369	57	6.4	3.3	73.5	6	A4	
	花安勝	菊谷	32.9	447	59	7.4	3.2	73.6	5	A4	
	菊福秀	飛良美継	29.7	396	54	6.3	2.6	73.3	5	A4	

去勢平均 10頭	30.7	565	74	8.2	3.2	74.6	上物率 96.9%
雌平均 26頭	30.7	463	65	7.3	3	74.3	



たねやま種雄牛だより【子牛市場成績】のバックナンバーは、岩手県の公式ホームページ上でご覧いただけます。“岩手県有黒毛和種”で検索してください。

← こちらのQRコードからもアクセスできます！！