

平成30年（1月～12月）に県内から寄せられた県政提言について

平成30年1月から12月までに県内から寄せられた県政提言の受理件数等について、次のとおり報告します。

- 1 県政提言の受理件数
91件（平成29年比39件減）
- 2 県政提言の内容
「復旧・復興」9件（全体に対する割合9.9%）が最多。以下、「教育」8件（8.8%）、
「苦情（職員）」8件（8.8%）、「産業振興」7件（7.7%）、「ラグビーワールドカップ」5件（5.5%）、「道路」5件（5.5%）など。
- 3 県政への反映状況
提言等の趣旨に沿って措置（反映区分A）及び実現に向けて努力（同B）した割合は88件（96.7%）で、昨年比2.9ポイントの増。

1 県政への提言の件数について

平成30年は、**県内から91件（平成29年比39件減）の県政提言を受理。**

受理方法は、県政懇談会によるものが52件（57.1%）と最多、次に、電子メールで受理したものの32件（35.2%）。

2 県政提言の内容

（1）主な提言の内容

- ・「復旧・復興」9件（9.9%）〔地域コミュニティの形成支援、専門家相談の実施など〕
- ・「教育」8件（8.8%）〔部活動のあり方、学校と地域の連携など〕
- ・「苦情（職員）」8件（8.8%）〔勤務態度・接遇への苦情など〕
- ・「産業振興」7件（7.7%）〔企業の誘致、起業支援など〕
- ・「ラグビーワールドカップ」5件（5.5%）〔スタジアムの利活用、機運醸成など〕
- ・「道路」5件（5.5%）〔路面の修繕、トンネル照明の修繕など〕 など

（2）復旧・復興関連の提言内訳

復旧・復興関連の提言は9件、全体の9.9%（平成29年は10件7.7%）。

【内訳】※カッコ内数字は、復旧・復興関連に占める割合

平成30年		平成29年	
安全の確保	0件 (0.0%)	安全の確保 (交通ネットワークの整備)	1件 (10.0%)
暮らしの再建 (専門家相談の実施、地域コミュニティの形成支援、こころの復興の必要性など)	5件 (55.6%)	暮らしの再建 (地域コミュニティの形成支援、こころの復興の必要性など)	4件 (40.0%)
なりわいの再生	0件 (0.0%)	なりわいの再生 (観光関連)	2件 (20.0%)
その他 (浸水地域の土地活用、土砂の撤去など)	4件 (44.4%)	その他 (支援者への支援、災害公営住宅の空き室の利活用、若者の参画)	3件 (30.0%)
計	9件	計	10件

3 県政への反映状況

平成30年に受理した提言のうち、**提言等の趣旨に沿って措置**（反映区分A）及び**実現に向けて努力**（同B）した割合は**96.7%**で、平成29年と比較し、**2.9ポイントの増**。

当面実現不可（同C）及び**実現が極めて困難**（同D）なものの割合は、**3.3%**で、平成29年と比較して**2.9ポイントの減**。提言の内容は、**審議会の発言者及び会議録等の全面公開について**（C）、**宮古・函館間のフェリー航路の開設について**（C）、**ILC誘致の撤回について**（D）の3件。

【反映区分別件数】

		合 計	反 映 区 分 別 内 訳				
			A	B	(A+B)	C	D
平成 30年	件 数	91	40	48	(88)	2	1
	構成比		44.0%	52.7%	96.7%	2.2%	1.1%
平成 29年	件 数	130	50	72	(122)	8	0
	構成比		38.5%	55.4%	93.8%	6.2%	0.0%
増減	件 数	▲39	▲10	▲24	(▲34)	▲6	1
	構成比		5.5	▲2.7	2.9	▲4.0	1.1
反映区分 A：提言等の趣旨に沿って措置 B：実現に向けて努力 C：当面実現不可 D：実現が極めて困難							

※ 提言件数の内訳等については【別表】のとおり

【参考】県外・住所不明者からの提言等

県外にお住まいの方及び提言に住所の記載がない方からの提言は13件で、主なものは、「苦情（職員）」4件（30.8%）、「自然・動物」2件（15.4%）（有害鳥獣駆除など）など。

【反映区分別件数（県外・住所不明者）】

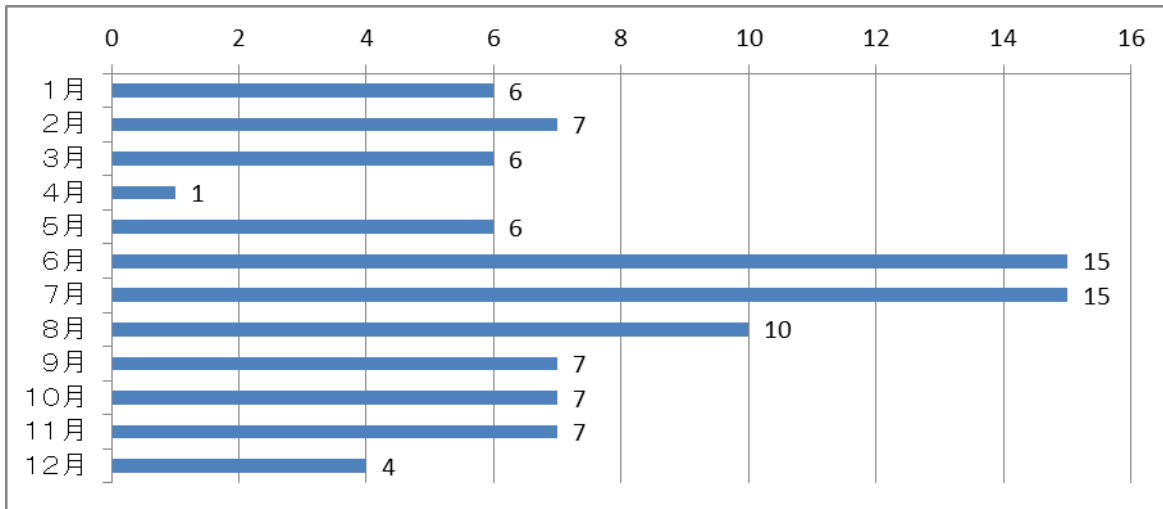
		合 計	反 映 区 分 別 内 訳				
			A	B	(A+B)	C	D
平成 30年	件 数	13	5	6	(11)	2	0
	構成比		38.5%	46.2%	84.6%	15.4%	0.0%
平成 29年	件 数	23	11	9	(20)	2	1
	構成比		47.8%	39.1%	87.0%	8.7%	4.3%
増減	件 数	▲10	▲6	▲3	(▲9)	0	▲1
	構成比		▲9.3	7.1	▲2.4	6.7	▲4.3

別表

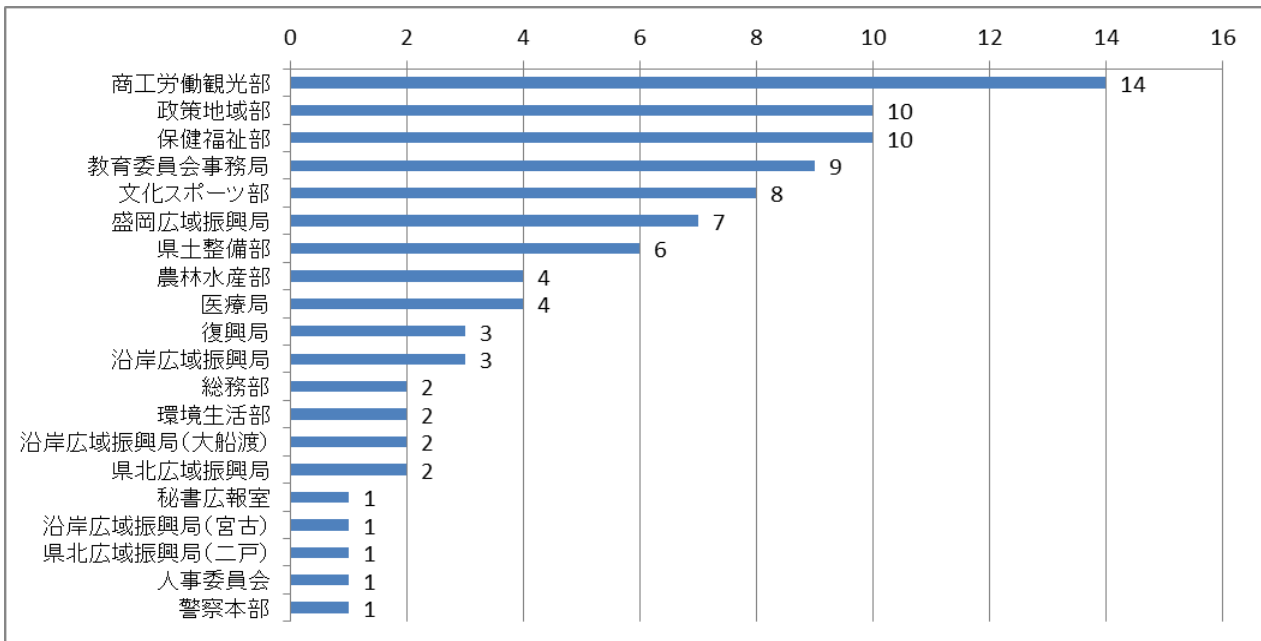
【受理方法別】

受理年	合計	来訪	電話	文書	ファクシ ミリ	電子 メール	電子メール		要望	県政懇 談会	行政相 談	その他
							知事HP	各所属				
平成30年	91	1	3	3	0	32	10	22	0	52	0	0
	100.0%	1.1%	3.3%	3.3%	0.0%	35.2%	11.0%	24.2%	0.0%	57.1%	0.0%	0.0%
平成29年	130	0	5	1	3	33	8	25	0	88	0	0
	100.0%	0.0%	3.8%	0.8%	2.3%	25.4%	6.2%	19.2%	0.0%	67.7%	0.0%	0.0%

【月別受理件数】



【部局別】



【主な提言】

