

平成29年（1月～12月）に県内から寄せられた県政提言について

平成29年1月から12月までに県内から寄せられた県政提言の受理件数等について、次のとおり報告します。

1 県政提言の受理件数

130件（平成28年比15件減）

2 県政提言の内容

「職員の法令遵守や待遇などへの苦情」13件（全体に対する割合10.0%）が最多。以下、「観光（誘客促進等）」12件（9.2%）、「復旧・復興関連」10件（7.7%）、「I L C」10件（7.7%）、「ふるさと振興（地域活性化等）」9件（6.9%）、「農業振興」9件（6.9%）など。

3 県政への反映状況

提言等の趣旨に沿って措置（反映区分A）及び実現に向けて努力（同B）した割合は122件（93.8%）で、昨年比7.6ポイントの増。

1 県政への提言の件数について

平成29年は、県内から130件（平成28年比15件減）の県政提言を受理。

受理方法は、県政懇談会によるものが88件（67.7%）と最多、次に、電子メールで受理したものの33件（25.4%）。

2 県政提言の内容

（1）主な提言の内容

- ・「職員の法令遵守や待遇などへの苦情」13件（10.0%）〔法令遵守、待遇への苦情〕
- ・「観光」12件（9.2%）〔PR、誘客促進等〕
- ・「復旧・復興関連」10件（7.7%）〔交通ネットワークの整備、地域コミュニティ、観光など〕
- ・「I L C」10件（7.7%）〔誘致活動、PR・説明、外国人の受入態勢整備など〕
- ・「ふるさと振興」9件（6.9%）〔地域活性化、人材育成など〕
- ・「農業振興」9件（6.9%）〔GAP、農福連携、漆不足など〕 など

（2）復旧・復興関連の提言内訳

復旧・復興関連の提言は10件、全体の7.7%（平成28年は11件7.6%）。その内訳は次のとおり。

【内訳】

※カッコ内数字は、復旧・復興関連に占める割合

平成29年		平成28年	
安全の確保 (交通ネットワークの整備)	1件 (10.0%)	安全の確保 (防潮堤の整備)	2件 (18.2%)
暮らしの再建 (地域コミュニティ、こころの復興、 教育・文化など)	4件 (40.0%)	暮らしの再建 (地域コミュニティ、仮設住宅の利活用、 災害弔慰金など)	6件 (54.5%)
なりわいの再生 (観光関連)	2件 (20.0%)	なりわいの再生 (商工業観光など)	1件 (9.1%)
その他 (支援者への支援、災害公営住宅の空き 室の利活用、若者の参画)	3件 (30.0%)	その他 (仮設住宅の活用、空き家対策など)	2件 (18.2%)
計	10件	計	11件

3 県政への反映状況

平成29年に受理した提言のうち、**提言等の趣旨に沿って措置**（反映区分A）及び**実現に向けて努力**（同B）した割合は**93.8%**で、平成28年と比較し、**7.6ポイントの増**。

当面実現不可（同C）及び**実現が極めて困難**（同D）なものの割合は、**6.2%**で、平成28年と比較して**7.6ポイントの減**。主なものは、**被災者以外の災害公営住宅の利用、多額の整備費を要する県道等の整備など**。

【反映区分別件数】

		合 計	反 映 区 分 別 内 訳				
			A	B	(A+B)	C	D
平成 29年	件 数	130	50	72	(122)	8	0
	構成比		38.5%	55.4%	93.8%	6.2%	0.0%
平成 28年	件 数	145	45	80	(125)	14	6
	構成比		31.0%	55.2%	86.2%	9.7%	4.1%
増減	件 数	▲15	5	▲8	(▲3)	▲6	▲6
	構成比		7.5	0.2	7.6	▲3.5	▲4.1
反映区分		A：提言等の趣旨に沿って措置 B：実現に向けて努力 C：当面実現不可 D：実現が極めて困難					

(参考) 県外・住所不明者からの提言

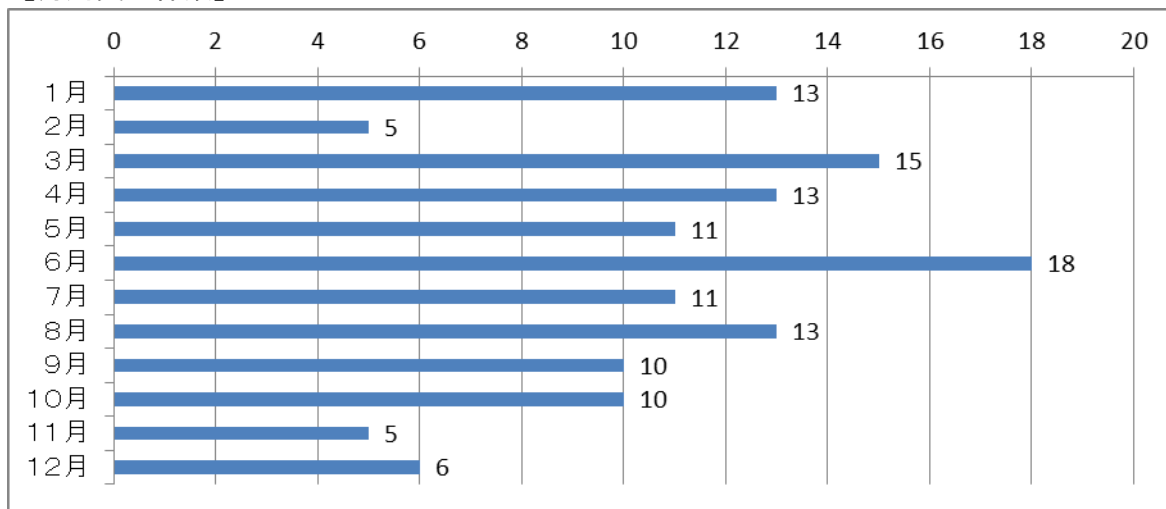
県外にお住まいの方及び提言に住所の記載がない方からの提言は23件で、主なものは、「職員の法令遵守や接遇などへの苦情」4件（17.4%）、「自然・動物」3件（13.0%）（有害鳥獣駆除など）など

別表

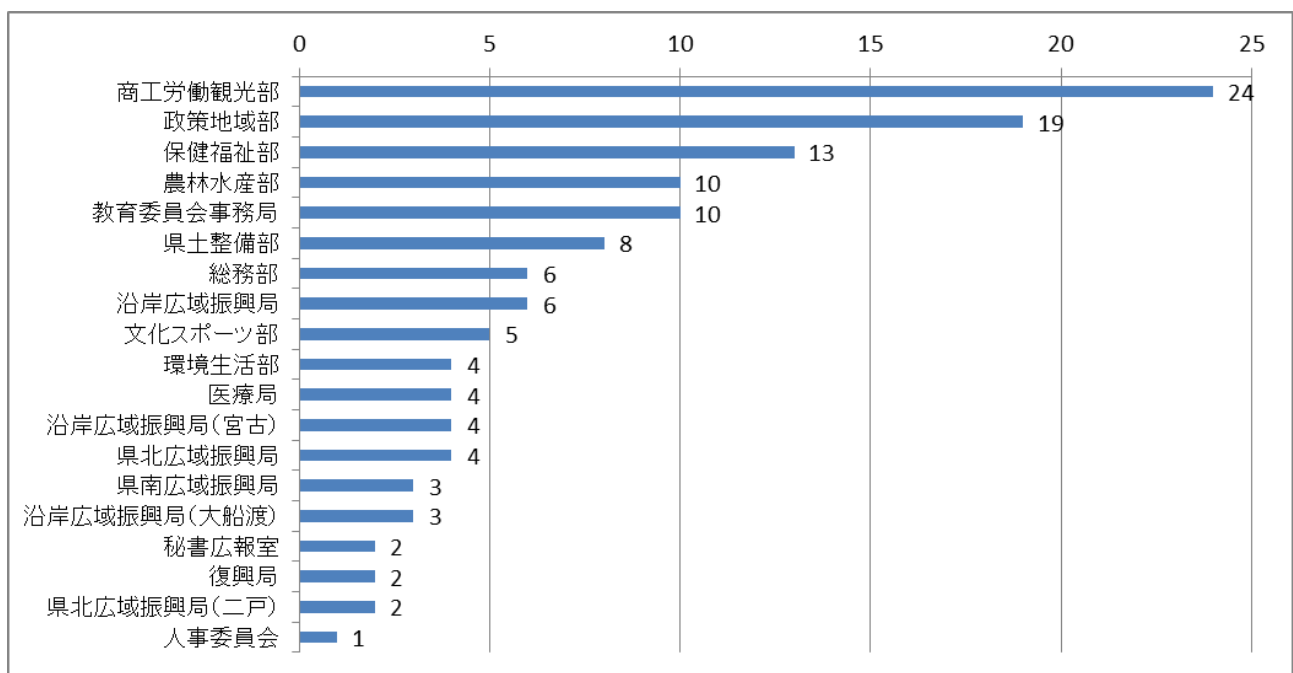
【受理方法別】

受理年	合計	来訪	電話	文書	ファクシミリ	電子メール	電子メール		要望	県政懇談会	行政相談	その他
							知事HP	各所属				
平成29年	130	0	5	1	3	33	8	25	0	88	0	0
	100.0%	0.0%	3.8%	0.8%	2.3%	25.4%	6.2%	19.2%	0.0%	67.7%	0.0%	0.0%
平成28年	145	2	4	8	2	56	19	37	0	73	0	0
	100.0%	1.4%	2.8%	5.5%	1.4%	38.6%	13.1%	25.5%	0.0%	50.3%	0.0%	0.0%

【月別受理件数】



【部局別】



【主な提言】

