

種 黒 岩
雄 毛 手
牛 和 県
案 種
内



2019

岩手県農業研究センター畜産研究所種山畜産研究室
〒029-2311 岩手県気仙郡住田町世田米字子飼沢30
TEL 0197-38-2312 FAX 0197-38-2177

本誌利用上の留意点

● 検定成績の見方

公益社団法人全国和牛登録協会の間接検定および現場後代検定の成績を掲載しています。

◆ 間接検定 【ステーション検定】

1セット8頭の去勢牛を364日間(52週)肥育する検定方法。給与飼料、牛房構造は規定に則します。早期に種雄牛の能力が判明します。脂肪交雑は「**脂肪交雑基準値(0~5)**」を記載しています。上物率は肉質等級が4および5の枝肉の割合です。

◆ 現場後代検定 【フィールド検定】

1セット20頭の材料牛(去勢、雌を問わない)を一般的な肥育管理下で肥育する検定方法。現場に即した肥育データを得ることができます。出荷月齢は、去勢牛で29ヶ月齢未満、雌で32ヶ月齢未満と定められています。脂肪交雑は「**BMS No.(1~12)**」を記載しています。上物率は肉質等級が4および5の枝肉の割合です。

● 遺伝的不良形質(遺伝性疾患)に関する遺伝子型検査について

◆ 検査を実施し、全ての種雄牛で正常

- ・バンド3欠損症【B3】
- ・第13因子欠損症【F13】
- ・クローディン16欠損症【CL16】
- ・チェディアックヒガン症候群【CHS1】
- ・モリブデン補酵素欠損症【MCSU】

◇ 新たな遺伝的不良形質と検査の実施状況

- ・眼球形成異常症【MOD】(H20~)
- ・メラニン細胞刺激ホルモン受容体遺伝子型【MSHR】(H21~)
- ・IARS異常症【IARS】(H25~)
- ・前肢帯筋異常症【FMA】(H27~)
- ・バーター症候群1型【BAS1】(H29~)

各年度以降に検査を実施し、現在は遺伝的不良形質を保因していないものを選抜しています。【BAS1】以外の上記9形質の保因状況は種雄牛紹介ページに記載しています(全正常は「**9形質正常**」と記載)。

● 産肉性の育種価について

産肉性の育種価は、個体の血統情報とその個体と血縁関係にある肥育牛の枝肉成績を用いて推定される「遺伝的能力」で、「推定育種価」と呼びます。

現在、枝肉重量・ロース芯面積・バラの厚さ・皮下脂肪の厚さ・歩留基準値・脂肪交雑基準値の6形質それぞれに推定育種価が算出されており、改良基礎世代(昭和50年)の遺伝的能力の平均値と比べ、どれくらい優れているのかを数値で示しています(公益社団法人全国和牛登録協会の平成30年8月評価)。

● 標準偏差単位(σ値)について

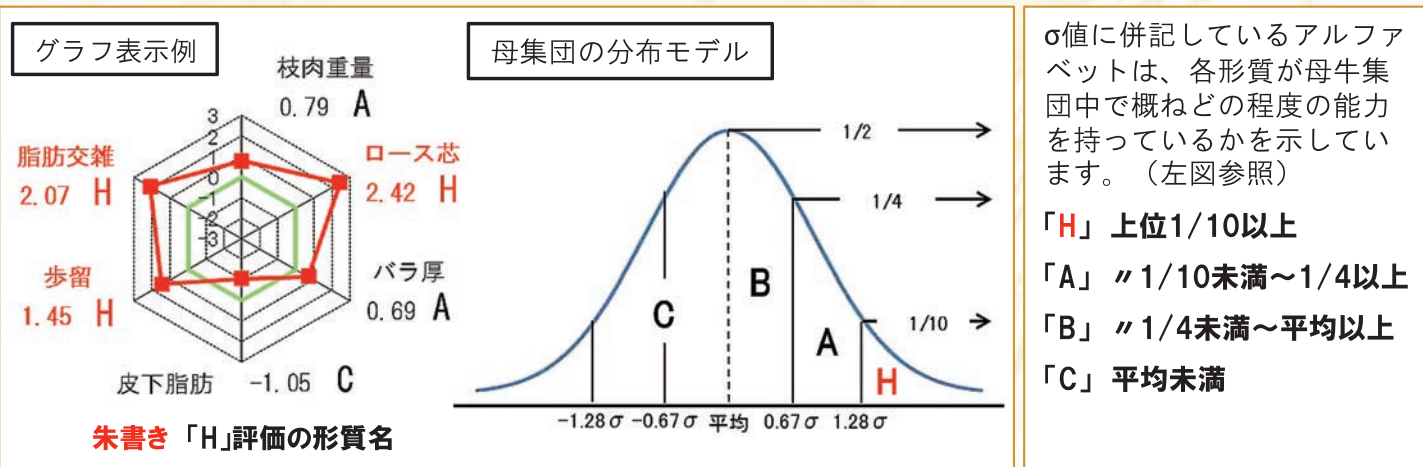
推定育種価が算出された県内供用中雌牛を母集団とし、この集団の平均値と標準偏差を用いて形質ごとに集団中の位置を割り出したもので、平均からの距離をσ(シグマ)値=標準偏差単位で表示しています。

$$\text{平均からの距離}(\sigma) = \frac{\text{求めたい牛の育種価} - \text{母集団の平均値}}{\text{母集団の標準偏差}}$$

※この数値が大きいくほど、能力が高いことを意味します。

● 育種価の表示について

本誌では、枝肉6形質について、標準偏差単位(σ値)をグラフ化し、各形質の改良効果と集団内での相対的な位置づけや個体の特長をイメージしやすくしました(皮下脂肪厚についてはマイナス(薄くする)効果を標準偏差単位でプラスに表示しています)。



目次

● 県有種雄牛(基幹種雄牛)

2~15

略号	名号	登録番号	父	母の父	母の母の父	遺伝子型検査結果	頁
I黒166	菊勝久(きくかつひさ)	黒原 5834	安福久	勝忠平	菊安舞鶴		2
I黒165	平栄福(ひらさかえふく)	黒原 5833	菊福秀	第6栄	安福(岐阜)		3
I黒159	辰美継(たつみつぐ)	黒原 5709	飛良美継	勝忠平	神高福		4
I黒129	花安勝(はなやすかつ)	黒原 5089	平茂勝	第1花国	安福165の9		5
I黒140	緑乃大地(みどりのだいち)	黒 14663	菊安舞鶴	安糸晴	福桜(宮崎)	MOD+	6
I黒137	月山桜(がっさんさくら)	黒原 5214	来待招福	福桜(宮崎)	糸秀	FMA+	7
I黒 68	菊福秀(きくふくひで)	黒原 4059	菊谷	福桜(宮崎)	糸秀	IARS+,FMA+	8
I黒139	花金幸(はなかねゆき)	黒原 5308	第1花国	金幸	平茂勝		9
I黒154	春北平(はるきたひら)	黒原 5546	北平安	勝忠平	平茂勝		10
I黒153	雪福秀(ゆきふくひで)	黒原 5545	菊福秀	平茂勝	金幸	FMA+	11
I黒149	照也(てるなり)	黒 14782	照也土井	福芳土井	幸豊土井	IARS+	12
I黒142	山根雲(やまねぐも)	黒原 5310	第5八雲	第3原茂	第5夏藤		13
I黒147	百合茂勝(ゆりしげかつ)	黒原 5454	百合茂	平茂勝	正福(岩手)		14
I黒152	絹美継(きぬみつぐ)	黒原 5569	飛良美継	第1花国	紋次郎		15

● 種雄牛候補(現場後代検定実施及び実施予定牛)

16~19

略号	名号	登録番号	父	母の父	母の母の父	遺伝子型検査結果	頁
種雄牛候補一覧表							16

○平成29年度現場後代検定実施牛

I黒169	安久勝晃(やすひさかつあき)	黒原 5944	安福久	平茂勝	安平	MSHR+	17
I黒170	花百合安(はなゆりやす)	黒 15113	花安勝	百合茂	金幸		
I黒171	久忠福(ひさただふく)	黒原 5945	安福久	勝忠平	神高福		
I黒172	北孝栄(きたたかさかえ)	黒 15114	八雲栄	純康大	北孝福		
I黒173	菊富秀(きくとみひで)	黒原 5946	秀福安	菊福秀	平茂勝		

○平成30年度現場後代検定実施牛

I黒176	桜花富士(おうかふじ)	黒原 6037	花安勝	忠富士	福之国		18
I黒177	岩洋永克(いわひろえいかつ)	黒原 6038	安福久	勝忠平	北国7の8		
I黒178	飛良智(ひらとも)	黒 15241	飛良美継	安茂勝	茂勝		
I黒179	沢百合茂(さわゆりしげ)	黒原 6039	山根雲	百合茂	安平		
I黒180	美津福勝(みつふくかつ)	黒原 6040	菊福秀	勝忠平	美津福		

○2019年度現場後代検定実施予定牛

I黒182	暁雲(あきぐも)	黒原 6132	山根雲	北仁	平茂勝		19
I黒183	花福久勝(はなふくひさかつ)	黒 15344	花安勝	安福久	平茂勝		
I黒184	百合雲(ゆりぐも)	黒原 6116	山根雲	百合茂	福栄		
I黒185	結乃宝(ゆいのたから)	黒 15345	菊福秀	福芳土井	菊俊土井		

○2020年度現場後代検定実施予定牛

I黒187	花智(はなとも)	申請中	飛良美継	百合茂	第1花国		20
I黒188	星乃栄(ほしのさかえ)	"	菊福秀	平茂勝	安福165の9		
I黒190	菊百合福(きくゆりふく)	"	菊福秀	美津照重	百合茂		
I黒191	八重金幸(やえかねゆき)	"	花金幸	安福165の9	糸福(鹿児島)		

● 岩手県の種雄牛造成のしくみ

21

● 過去に繋養していた種雄牛

22~23

● 県有種雄牛系統図

24~25

菊勝久

きく かつ ひさ



登録番号：黒原 5834(82.3)
 生年月日：平成25年 5月13日
 産地：一関市大東町
 繁殖者：伊東 孝氏
 個体識別番号：1345155547
 遺伝子型検査：9形質正常

安福久 黒原4416 (85.5)	安福165の9	安福(岐阜) しげふじ13の7	安谷土井 茂富士
	もとじろう	紋次郎 もとひかり	安美土井 糸光 ◆
きくまみ 黒原1388855 (81.4)	勝忠平	平茂勝	第20平茂
		うめ2	忠福
	まいとみ	菊安舞鶴 とみきたぐに	安福165の9 北国7の8

現場後代検定成績 (H28. 5.10~H30.11. 1)

検定頭数	去10頭	雌10頭
枝肉重量(kg)	537	455
ロース芯面積(cm ²)	65.9	65.3
バラの厚さ(cm)	9.1	7.9
皮下脂肪厚(cm)	2.6	2.9
歩留基準値(%)	75.0	74.8
脂肪交雑(BMSNo.)	8.1	7.9
上物率(%)	100.0	

育種価

枝肉重量 0.79 A

脂肪交雑 2.07 H

歩留 1.45 H

皮下脂肪 -1.05 C

ロース芯 2.42 H

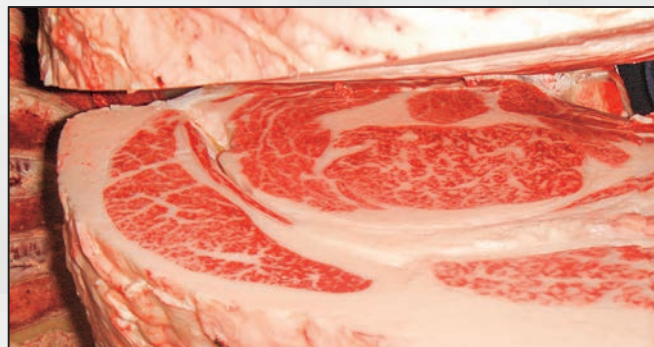
バラ厚 0.69 A

(評価後代数:4)

現場後代検定材料牛



●去勢 28.4ヵ月 ●母の血統:喜多平茂×第1花国
 ●枝肉重量 533 kg ●ロース芯面積 65cm²
 ●バラの厚さ 9.0 cm ●BMSNo.12



●去勢 28.8ヵ月 ●母の血統:安糸晴×北国7の8
 ●枝肉重量 521 kg ●ロース芯面積 72cm²
 ●バラの厚さ 9.6 cm ●BMSNo.10

I黒-165

「菊福秀」譲りのサシの能力！高い上物率を記録！

平栄福

ひら
さかえ
ふく



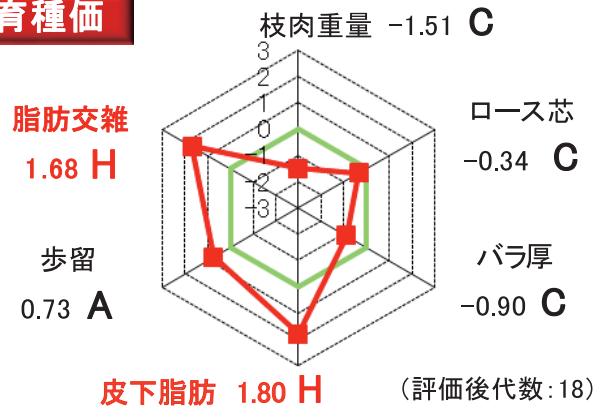
登録番号：黒原 5833 (83.0)
 生年月日：平成25年 5月14日
 産地：奥州市江刺
 繁殖者：菊池 民雄 氏
 個体識別番号：1355025687
 遺伝子型検査：9形質正常

菊福秀	菊谷	安谷土井	安美土井
		きくしげ	秀 菊
黒原4059 (84.1)	第1ゆきこ	福桜(宮崎)	隆 桜
		ゆきこ3	糸 秀
わしゅう2	第6栄	平田	第7糸桜
		さかえ1	糸藤(岡山)
	たいよう	安福(岐阜)	安谷土井
		たいえい9	花 桜
黒原1281904 (83.1)			

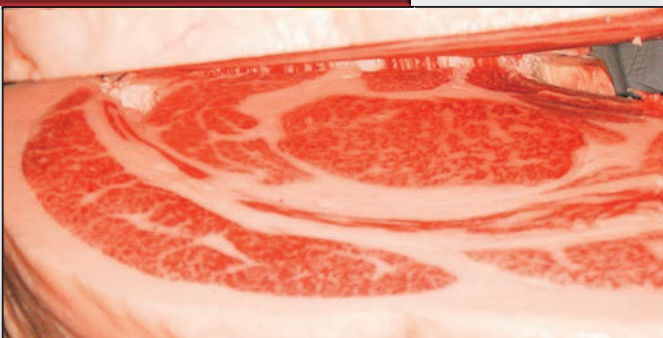
現場後代検定成績 (H28. 4. 5~H30. 3. 6)

検定頭数	去8頭	雌9頭
枝肉重量(kg)	441	421
ロース芯面積(cm ²)	57.1	57.2
バラの厚さ(cm)	7.7	7.8
皮下脂肪厚(cm)	2.3	2.5
歩留基準値(%)	74.4	74.5
脂肪交雑(BMSNo.)	6.9	7.2
上物率(%)	88.2	

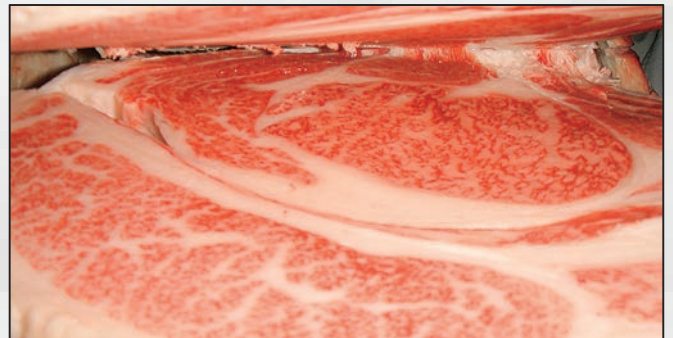
育種価



現場後代検定材料牛



●雌 28.5ヵ月 ●母の血統: 藤平茂(事業団) × 福谷福
 ●枝肉重量 391 kg ●ロース芯面積 61cm²
 ●バラの厚さ 8.0cm ●BMSNo.11



●去勢 29.2ヵ月 ●母の血統: 菊福秀 × 北国7の8
 ●枝肉重量 405 kg ●ロース芯面積 65cm²
 ●バラの厚さ 8.2cm ●BMSNo.11

辰 たつ 美 み 継 つぐ



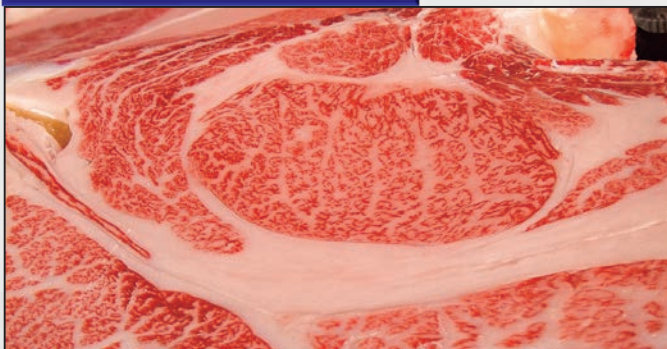
登録番号：黒原 5709(83.6)
 生年月日：平成24年 1月 4日
 産地：宮古市
 繁殖者：藤沢 保雄 氏
 個体識別番号：1338078617
 遺伝子型検査：9形質正常

現場後代検定成績

(H27. 5. 8~H29. 5.13)

検定頭数	去12頭	雌8頭
枝肉重量(kg)	533	471
ロース芯面積(cm ²)	63.4	56.9
バラの厚さ(cm)	8.8	8.7
皮下脂肪厚(cm)	2.9	4.1
歩留基準値(%)	74.3	73.1
脂肪交雑(BMSNo.)	6.8	5.5
上物率(%)	75.0	

現場後代検定材料牛

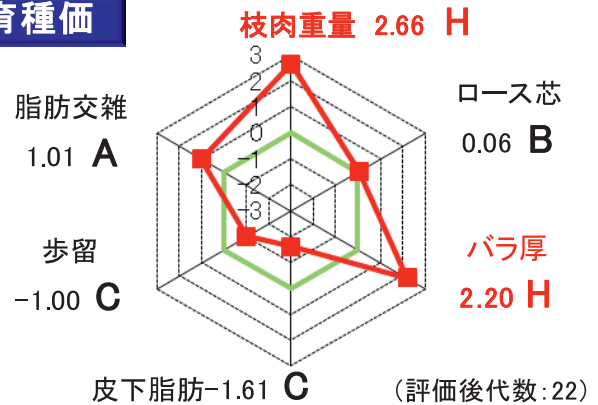


- 去勢 27.2ヵ月 ●母の血統:安糸福×金幸
- 枝肉重量 543 kg ●ロース芯面積 94cm²
- バラの厚さ 9.2cm ●BMSNo.12

飛良美継	平茂勝	第20平茂	気高
		ふくみ	宝勝
黒原4642 (83.6)	かよみつぐ	第20平茂	気高
		第12みつぐ	金水9

ひらかつ	勝忠平	平茂勝	第20平茂
		うめ2	忠福
黒2213320 (85.0) 黒高210221	ふくこ	神高福	忠福
		ひめ2	金徳

育種価



- 去勢 28.8ヵ月 ●母の血統:北国7の8×第2平茂勝
- 枝肉重量 682 kg ●ロース芯面積 76cm²
- バラの厚さ 9.8cm ●BMSNo.9

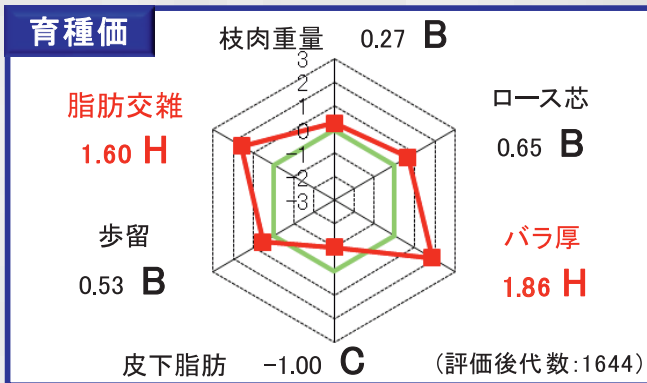
I黒-129

はな やす かつ
花安勝

登録番号：黒原 5089(83.3)
 生年月日：平成19年 3月14日
 産地：一関市千厩町
 繁殖者：小山 晃氏
 個体識別番号：0204497293
 遺伝子型検査：9形質正常



脂肪交雑の育種価に優れる、待望の次期エース候補です。本牛は深みがあり、また肩付よく、品位に富んでおり、高い産肉能力だけでなく種牛性の改良にも期待されます。



平茂勝	第20平茂	気高	豊参
	黒原2441 (89.0)	第13ひらしげ	気高
あけみ	ふくみ	宝勝	第8気高
		はつこ	福花5
	第1花国	北国7の8	第7糸桜
黒原1180143 (83.2) 黒高204598	ゆみこ	あおはな	花桜
		安福165の9	安福(岐阜)
		あけみ	長尾

現場後代検定成績 (H22. 4. 2~H24. 1.21)

検定頭数	去16頭	雌3頭
枝肉重量(kg)	441	355
ローズ芯面積(cm ²)	55.7	49.3
バラの厚さ(cm)	8.2	7.3
皮下脂肪厚(cm)	2.7	2.1
歩留基準値(%)	74.2	74.3
脂肪交雑(BMSNo.)	7.2	6.7
上物率(%)	84.2	

一般肥育(第61回県共肉牛の部)



枝肉共励会・研究会入賞情報

- 第61回岩手県畜産共進会肉牛の部 **名誉賞**
 去 28ヵ月 母の父:菊安舞鶴
 枝重 524kg ロース芯 85cm² BMS No.12
- 第2回いわて奥州牛春季枝肉研究会 **最優秀賞**
 去 32ヵ月 母の父:安福久
 枝重 594kg ロース芯 85cm² BMS No.12
- H30年度いわて牛県南枝肉共励会 **最優秀賞**
 去 31ヵ月 母の父:安福久
 枝重 489kg ロース芯 80cm² BMS No.11

【一般肥育 枝肉情報】

- 去勢 28ヵ月
- 母の血統:菊安舞鶴×北国7の8
- 枝肉重量 524kg
- ローズ芯面積 85cm²
- バラ厚 8.8cm
- BMS No.12

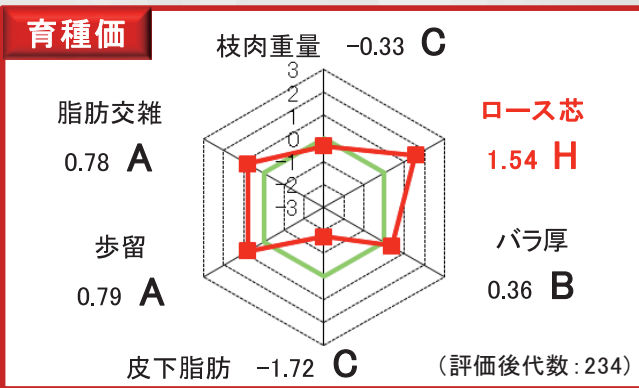
I黒-140

みどりの だい ち
緑乃大地

登録番号：黒 14663(81.8)
 生年月日：平成20年 8月20日
 産地：一関市
 供卵牛飼育者：三浦 善昭 氏
 個体識別番号：1253420270
 遺伝子型検査：MOD(+)



待望の「菊安舞鶴」後継牛であり、体型的特徴だけでなく、脂肪の質能力についても父親似です。繋養中の県有基幹種雄牛では最も高いオレイン酸育種価を示す期待の若手種雄牛です。



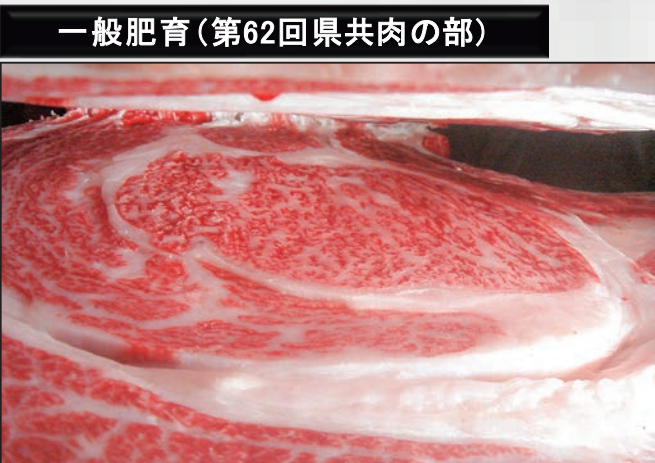
菊安舞鶴	安福165の9	安福(岐阜)	安谷土井
	まいづる	しげぶじ13の7	茂富士
黒13059 (81.5)	まいづる	紋次郎	安美土井
		しげきく	茂重波
		安糸晴	安福(岐阜)
黒2063618 (83.2)	はるよ	なつざくら3	第7糸桜
		福桜(宮崎)	隆桜
		はるき	安平

現場後代検定成績 (H24. 3. 9~H26. 5. 8)

検定頭数	去11頭	雌8頭
枝肉重量(kg)	470	409
ロース芯面積(cm ²)	61.0	67.0
バラの厚さ(cm)	8.1	7.8
皮下脂肪厚(cm)	2.2	2.7
歩留基準値(%)	74.9	75.8
脂肪交雑(BMSNo.)	6.5	8.0
上物率(%)	84.2	

枝肉共励会・研究会入賞情報

- 第61回岩手県畜産共進会肉牛の部 **1等賞**
 去 31ヵ月 母の父:忠富士
 枝重 506kg ロース芯 69cm² BMS No.12
- H30年度いわて牛県南枝肉共励会 **優良賞**
 去 31ヵ月 母の父:百合茂
 枝重 525kg ロース芯 65cm² BMS No.9
- 岩手ふるさと農協
 前沢牛牛好会第24回枝肉研究会 **優良賞**
 去 31ヵ月 母の父:百合茂
 枝重 547kg ロース芯 65cm² BMS No.10



【一般肥育枝肉情報】

- 去勢 31.2ヵ月
- 枝肉重量 482kg
- バラの厚さ 8.4cm
- 血統:雪乃花×菊安舞鶴
- ロース芯面積 87cm²
- BMSNo.10

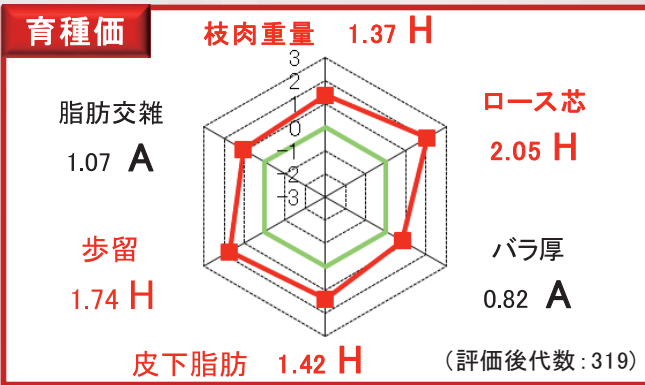
I黒-137

がっ きん さくら
月山桜

登録番号：黒原 5214(85.4)
 生年月日：平成20年 4月12日
 産地：奥州市江刺
 繁殖者：及川 俊正 氏
 個体識別番号：0831641380
 遺伝子型検査：FMA(+)



「来待招福」後継牛で、「菊福秀」の異父弟の本牛は、父とは異なり大型です。育種価は全般的に高く、産肉能力は勿論のこと、種牛性の改良にも期待される種雄牛です。



来待招福	安福165の9	安福(岐阜)	安谷土井
		しげふじ13の7	茂富士
黒13522 (81.6)	やすこ	菊谷	安谷土井
		とみこ	奥谷
第1ゆきこ	福桜(宮崎)	隆桜	隆美
		きよふく	安福(岐阜)
	ゆきこ3	糸秀	秀安
		ゆきこ	第20平茂
黒原1055121 (85.0)			

現場後代検定成績 (H23. 4.14~H25. 3. 9)

検定頭数	去14頭	雌5頭
枝肉重量(kg)	486	442
ロース芯面積(cm ²)	59.3	55.0
バラの厚さ(cm)	7.9	7.8
皮下脂肪厚(cm)	2.3	2.1
歩留基準値(%)	74.3	74.4
脂肪交雑(BMSNo.)	6.4	5.6
上物率(%)	77.8	

現場後代検定材料牛



枝肉共励会・研究会入賞情報

- 第6回花巻農協肉牛肥育生産部会枝肉共励会
 雌 29ヵ月 母の父:菊安舞鶴 **優秀賞**
 枝重 503kg ロース芯 63cm² BMS No.10
- H28年度いわて奥州牛枝肉共進会
 雌 30ヵ月 母の父:百合茂 **優秀賞**
 枝重 462kg ロース芯 74cm² BMS No.11
- 岩手ふるさと農協
 前沢牛前沢分会H30春季枝肉共励会
 去 29ヵ月 母の父:安福久 **優秀賞**
 枝重 584kg ロース芯 88cm² BMS No.11

【現場後代検定材料牛枝肉情報】

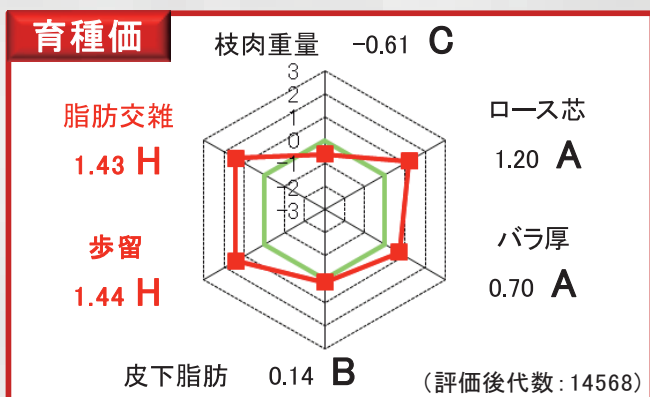
- 去勢 28ヵ月
- 母の血統:藤靖虎×恒徳
- 枝肉重量 504kg
- ロース芯面積 61cm²
- バラ厚 8.1cm
- BMS No.10

きく ふく ひで
菊福秀

登録番号：黒原 4059(84.1)
 生年月日：平成12年 7月23日
 産地：奥州市江刺
 繁殖者：及川 俊正 氏
 個体識別番号：1060103588
 遺伝子型検査：IARS(+),FMA(+)



「菊福秀」は、その優れた産肉能力により、全国から注目されており、現在の岩手県有種雄牛のレジェンドです。産子の枝肉は脂肪交雑に優れ、枝肉共励会で多数入賞しています。



菊谷	安谷土井	安美土井	田安土井
		いつひめ	田森土井
黒原908(82.1) 黒育197(82.8)	きくしげ	秀菊	篤波
		すずかね	塩重

第1ゆきこ	福桜(宮崎)	隆桜	隆美
		きよふく	安福(岐阜)
黒原1055121 (85.0)	ゆきこ3	糸秀	秀安
		ゆきこ	第20平茂

現場後代検定成績 (H15. 6.11~H17. 4.18)

検定頭数	去7頭	雌8頭
枝肉重量(kg)	394	358
ローズ芯面積(cm ²)	57.0	54.9
バラの厚さ(cm)	7.0	7.0
皮下脂肪厚(cm)	2.1	2.7
歩留基準値(%)	74.7	74.2
脂肪交雑(BMSNo.)	8.0	7.5
上物率(%)	93.3	

一般肥育(H22全国枝肉共励会 名誉賞)



枝肉共励会・研究会入賞情報

- 岩手ふるさと農協前沢牛
第38回バラ飼料同好会枝肉研究会 最優秀賞
 去 30ヵ月 母の父:百合茂
 枝重 552kg ロース芯 74cm² BMS No.11
- 第26回いわて牛枝肉研究会 **最優秀賞**
 去 32ヵ月 母の父:安福久
 枝重 607kg ロース芯 97cm² BMS No.12
- 岩手ふるさと農協前沢牛牛好会
第24回枝肉研究会 最優秀賞
 去 33ヵ月 母の父:安福久
 枝重 418kg ロース芯 73cm² BMS No.11

【一般肥育枝肉情報】

- 去勢 34ヵ月
- 血統:糸福(鹿兒島)×安平
- 枝肉重量 519kg
- ローズ芯面積 80cm²
- バラの厚さ 9.4cm
- BMSNo.12

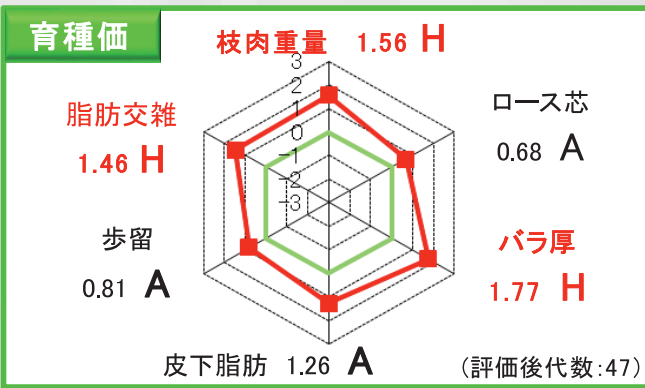
黒-139

はな かね ゆき
花金幸

登録番号：黒原 5308(83.7)
 生年月日：平成20年 8月31日
 産地：一戸町
 供卵牛飼育者：木戸 賢太郎 氏
 個体識別番号：0831629685
 遺伝子型検査：9形質正常



バランスのとれた育種価評価を有する質量兼備の糸桜系種雄牛。現場後代検定では、去勢と雌の枝肉重量にほぼ差がなく、雌でも一定の発育が期待でき、また、高い上物率を示しました。



第1花国	北国7の8	第7糸桜	第14茂
		きたぐに7	晴美
黒12510 (82.8)	あおはな	花桜	糸花
		第2あおひろ	糸光 ◆
はるみ	金幸	金徳	金水9
		かよこ	神高福
黒原1188044 (82.0)	さつき	平茂勝	第20平茂
		まさこ	神高福

現場後代検定成績 (H24. 5. 8~H26. 3.19)

検定頭数	去11頭	雌9頭
枝肉重量(kg)	492	488
ローズ芯面積(cm ²)	58.5	60.0
バラの厚さ(cm)	8.8	8.4
皮下脂肪厚(cm)	2.3	3.0
歩留基準値(%)	74.6	74.0
脂肪交雑(BMSNo.)	6.4	5.8
上物率(%)	85.0	

枝肉共励会・研究会入賞情報

●第2回JA新しいわて枝肉研究会 **優良賞**

去 30ヵ月 母の父:隆之国
 枝重 506kg ロース芯 75cm² BMS No.10



●去勢 28ヵ月 ●母の血統:勝忠平×安平
 ●枝肉重量 577kg ●ローズ芯面積 74cm² ●バラ厚 9.0cm ●BMS No. 9

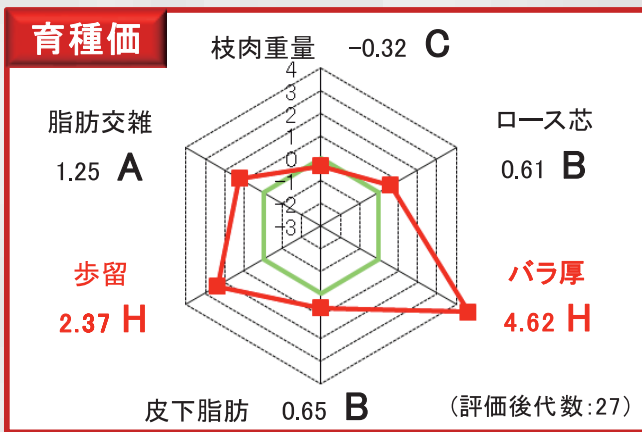
I黒-154

はるきたひら
春北平

登録番号：黒原 5546(83.0)
 生年月日：平成23年 5月12日
 産地：遠野市
 繁殖者：菊池 幸郎 氏
 個体識別番号：1336265620
 遺伝子型検査：9形質正常



本県初の「北平安」後継牛である本牛は、抜群のバラ厚と歩留基準値を持ち、脂肪交雑能力もA評価と高い、期待の1頭です。



北平安	安平	安福(宮崎)	田安土井
		きよふく	安福(岐阜)
黒13193(80.4) 黒高2040(82.0)	てるふく3	菊照土井	菊則土井
		てるふく2	菊安土井
はるみ	勝忠平	平茂勝	第20平茂
		うめ2	忠福
	きくひら2	平茂勝	第20平茂
		つるきく	谷福土井
黒2224558(80.6)			

現場後代検定成績 (H26. 5. 2~H28. 5.22)

検定頭数	枝肉重量 (kg)	ロース芯面積 (cm ²)	バラの厚さ (cm)	皮下脂肪厚 (cm)	歩留基準値 (%)	脂肪交雑 (BMS.No)	上物率 (%)
去14頭	471	57.9	9.1	2.3	75.1	5.9	75.0
雌6頭	433	61.3	9.6	3.3	75.5	5.7	

現場後代検定材料牛



●去勢 26ヵ月 ●母の血統:北国7の8×菊谷
 ●枝重 480kg ●ロース芯 65cm² ●バラ厚 7.1cm ●BMS No.10

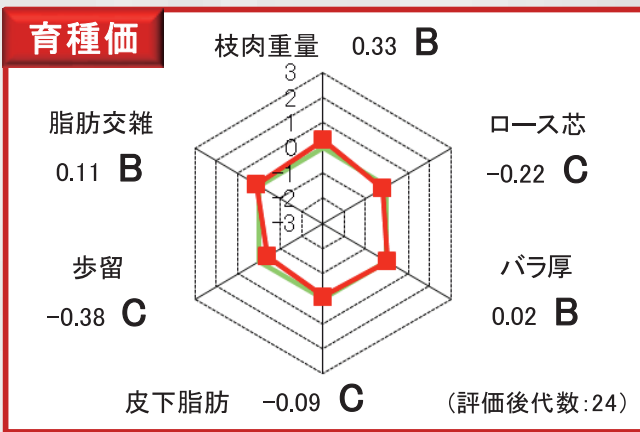
I黒-153

ゆき ふく ひで 雪福秀

登録番号：黒原 5545(84.2)
 生年月日：平成23年 2月 8日
 産地：岩手町
 繁殖者：越戸 守氏
 個体識別番号：1338133521
 遺伝子型検査：FMA(+)



地域からの熱い要望を受け選抜されました。資質、品位の改良が期待できる1頭です。



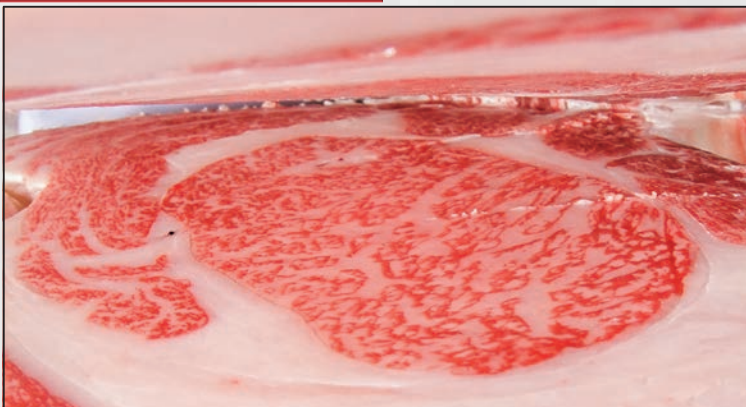
菊福秀	菊谷	安谷土井	安美土井
		きくしげ	秀菊
黒原4059 (84.1)	第1ゆきこ	福桜(宮崎)	隆桜
		ゆきこ3	糸秀
ゆきこ 黒2145138 (80.8) 黒高 212035	平茂勝	第20平茂	気高
		ふくみ	宝勝
	ゆきはる	金幸	金徳
		ふくはる	忠福

現場後代検定成績

(H26. 5. 2~H28. 7. 5)

検定頭数	枝肉重量 (kg)	ロース芯面積 (cm ²)	バラの厚さ (cm)	皮下脂肪厚 (cm)	歩留基準値 (%)	脂肪交雑 (BMS.No)	上物率 (%)
去10頭	508	61.0	8.7	2.7	74.3	6.1	45.0
雌10頭	441	54.7	7.7	3.3	73.2	4.9	

現場後代検定材料牛



●去勢 28ヵ月 ●母の血統:安平×福桜(宮崎)
 ●枝肉重量 400kg ●ロース芯面積 71cm² ●バラ厚 7.3m ●BMS No. 10

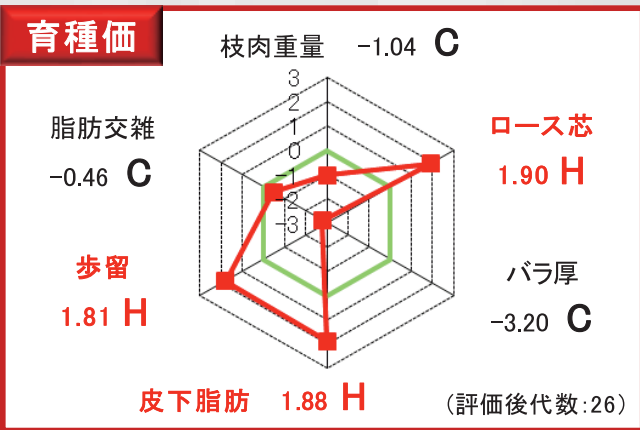
I黒-149

てる なり
照也

登録番号：黒 14782(81.8)
 生年月日：平成22年 5月31日
 産地：奥州市胆沢
 繁殖者：伊藤 幸視 氏
 個体識別番号：0843296509
 遺伝子型検査：IARS(+)



本県で唯一兵庫の血統で固められた種雄牛です。本牛は、その血統の持つ希少性から、地元を中心とした本県の牛群改良に資すると期待されています。



照也土井	照長土井	菊照土井	菊則土井
		てるなほ	安美土井
黒原4404 (83.6)	ゆきひめ2	第2安鶴土井	安美土井
		ゆきひめ	菊照土井
さちふく	福芳土井	谷福土井	安谷土井
		よしみ	菊安土井
	さちなか	幸豊土井	安幸土井
		なかつね	照長土井
黒原1331177 (82.1)			

現場後代検定成績 (H25. 5.28~H27. 4. 4)

検定頭数	枝肉重量 (kg)	ローズ芯面積 (cm ²)	バラの厚さ (cm)	皮下脂肪厚 (cm)	歩留基準値 (%)	脂肪交雑 (BMSNo.)	上物率 (%)
去勢14頭	465	67.1	7.5	2.3	75.3	5.6	75.0
雌6頭	405	56.8	6.5	2.3	74.0	5.0	

現場後代検定材料牛



●去勢 28ヵ月 ●母の血統:菊福秀×第5夏藤
 ●枝肉重量 497kg ●ローズ芯面積 76cm² ●バラ厚 8.7cm ●BMS No. 9

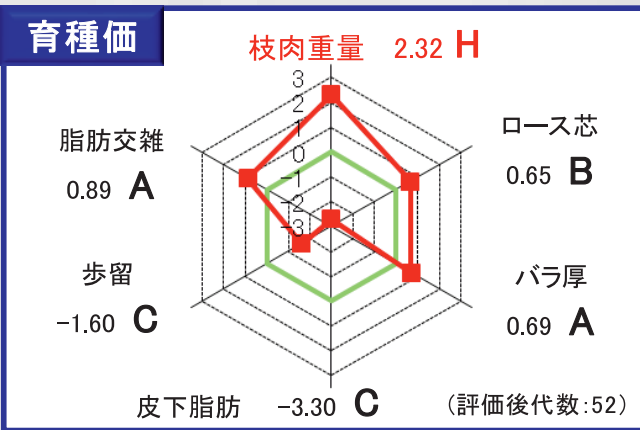
I黒-142

やまねぐも
山根雲

登録番号：黒原 5310(85.2)
 生年月日：平成21年 4月 5日
 産地：花巻市
 繁殖者：高橋 政志 氏
 個体識別番号：0247346961
 遺伝子型検査：9形質正常



希少血統「寿高系」の系統再構築事業により造成された非「平茂勝」系の純血鳥取系種雄牛です。本牛は、雄大な体型を持ち、産肉能力のみならず、種牛性の改良にも期待されます。



第5八雲	東平茂	第20平茂	気高
		しのぶ	草刈
黒原4379 (83.1)	ふじくら	第5夏藤	寿高
		おおくら4	宝福
やまね	第3原茂	第5平茂	第20平茂
		はらふじ	第5夏藤
	はなさわしげ	第5夏藤	寿高
黒原1300340 (86.0) 黒高 208952		やまね9	第55裕正

現場後代検定成績 (H24. 3. 9~H26. 2.12)

検定頭数	枝肉重量 (kg)	ロース芯面積 (cm ²)	バラの厚さ (cm)	皮下脂肪厚 (cm)	歩留基準値 (%)	脂肪交雑 (BMSNo.)	上物率 (%)
去10頭	510	59.6	8.2	3.2	73.4	6.0	78.9
雌9頭	483	55.7	8.5	3.8	72.9	7.0	

現場後代検定材料牛



- 去勢 29ヵ月
- 母の血統: 菊茂勝 × 福栄
- 枝肉重量 540kg
- ロース芯面積 60cm²
- バラ厚 9.1cm
- BMS No.12

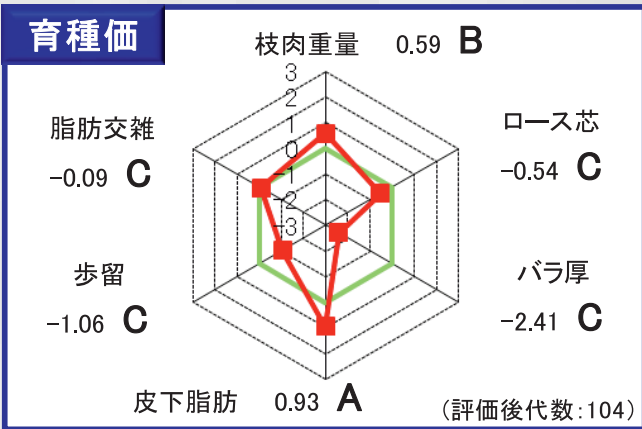
I黒-147

ゆり しげ かつ
百合茂勝

登録番号：黒原 5454(83.6)
 生年月日：平成21年11月13日
 産地：宮古市
 繁殖者：高田 耕蔵 氏
 個体識別番号：0842557113
 遺伝子型検査：9形質正常



父に「百合茂」、母方祖父に「平茂勝」を持ち、気高系の血が濃く、枝肉重量に優れた種雄牛です。産子も、発育が良く、特に伸びが良いものが多く見られます。

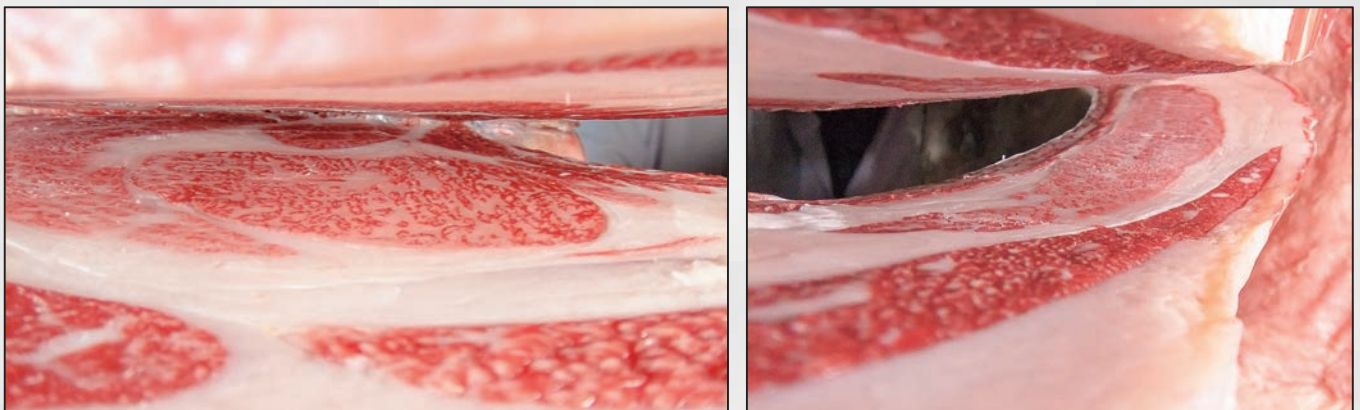


百合茂	平茂勝	第20平茂	気高
		ふくみ	宝勝
黒原4086 (88.8)	しらゆり	神高福	忠福
		第2しらき1	忠福
まさしげ	平茂勝	第20平茂	気高
		ふくみ	宝勝
	まさとし	正福(岩手)	安幸土井
		としき	寿高
黒原1202949 (82.2)			
黒高 205956			

現場後代検定成績 (H25. 4.12~H27. 3.24)

検定頭数	枝肉重量 (kg)	ロース芯面積 (cm ²)	バラの厚さ (cm)	皮下脂肪厚 (cm)	歩留基準値 (%)	脂肪交雑 (BMSNo.)	上物率 (%)
去13頭	516	60.8	7.9	2.5	74.0	5.9	65.0
雌7頭	458	58.4	8.1	3.1	73.9	5.1	

現場後代検定材料牛



●去勢27ヵ月 ●母の血統: 安糸福×金幸
 ●枝肉重量 543kg ●ロース芯面積 94cm² ●BMSNo.12

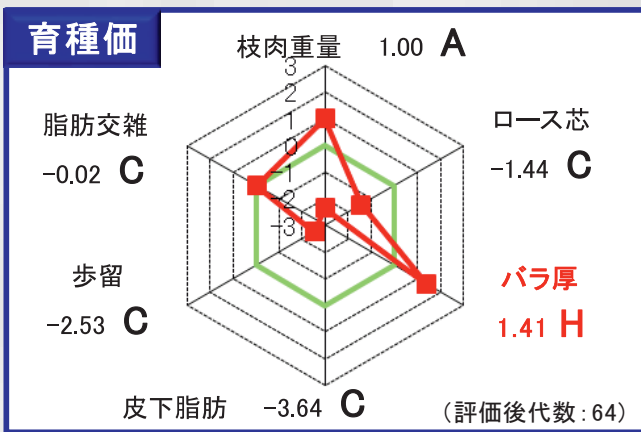
I黒-152

きぬ み つぐ
絹美継



登録番号：黒原 5569(87.1)
 生年月日：平成23年 1月12日
 産地：葛巻町
 繁殖者：中家 順氏
 個体識別番号：1259298583
 遺伝子型検査：9形質正常

第10回全共の第1区若雄の部で優等賞2席を受賞した種雄牛です。87.1点と極めて高い体型得点を持ち、種牛性の改良に期待されています。



飛良美継	平茂勝	第20平茂	気高
		ふくみ	宝勝
黒原4642 (83.6)	かよみつぐ	第20平茂	気高
		第12みつぐ	金水9
きぬか	第1花国	北国7の8	第7糸桜
		あおはな	花桜
	ふくととろ	紋次郎	安美土井
		ふみやすふく	安福165の9
黒原1324231 (80.6)			
黒高210463			

現場後代検定成績 (H26. 4.11~H28. 5.11)

検定頭数	枝肉重量 (kg)	ロース芯面積 (cm ²)	バラの厚さ (cm)	皮下脂肪厚 (cm)	歩留基準値 (%)	脂肪交雑 (BMS.No)	上物率 (%)
去13頭	495	50.9	9.1	3.4	72.9	5.9	70.0
雌7頭	479	57.1	8.9	4.2	73.1	5.0	

現場後代検定材料牛



●去勢 28ヵ月 ●母の血統:勝忠平×第5隼福
 ●枝肉重量 449kg ●ロース芯面積 49m² ●バラ厚 10.1cm ●BMS No. 8

現場後代検定牛一覽

開始年度	名号	血統(※1)			期待育種価(※2)						現場後代検定	
		一代祖	二代祖	三代祖	枝重	ロース	バラ	皮下	歩留	BMS	期間	地域
H 2 9	ヤス ヒサ カツ アキ 安久勝晃	安福久	平茂勝	安平	B	H	C	A	H	H	2017.4.4 ~2019.4.6	県南
	ハナ ユ リ ヤス 花百合安	花安勝	百合茂	金幸	A	B	A	C	B	A	2017.4.7 ~2019.4.17	中央
	ヒサ タダ フク 久忠福	安福久	勝忠平	神高福	B	H	C	B	A	H	2017.5.12 ~2019.6.2	中央
	キタ タカ サカエ 北孝栄	八雲栄	純康大	北孝福	B	C	C	H	B	B	2017.5.12 ~2019.9.7	中央
	キク トミ ヒデ 菊富秀	秀福安	菊福秀	平茂勝	B	H	C	A	A	A	2017.8.10 ~2020.6.17	県南
H 3 0	オウ カ フ ジ 桜花富士	花安勝	忠富士	福之国	B	B	H	C	B	A	2018.4.5 ~2020.5.6	中央
	イワ ヒロ エイ カツ 岩洋永克	安福久	勝忠平	北国7の8	A	H	B	B	H	H	2018.4.5 ~2020.5.7	全域
	ヒ ラ トモ 飛良智	飛良美継	安茂勝	茂勝	H	A	H	B	A	A	2018.5.2 ~2020.5.27	中央
	サワ ユ リ シゲ 沢百合茂	山根雲	百合茂	安平	H	A	A	C	C	A	2018.5.2 ~2020.5.25	中央
	ミ ツ フク カツ 美津福勝	菊福秀	勝忠平	美津福	C	A	B	B	H	H	2018.5.7 ~2020.5.24	県南
2 0 1 9	アキ グモ 暁雲	山根雲	北仁	平茂勝	H	A	A	C	C	H	2019.4頃 ~2021.5頃	中央 県南
	ハナ フク ヒサ カツ 花福久勝	花安勝	安福久	平茂勝	B	A	A	B	H	H		
	ユ リ グモ 百合雲	山根雲	百合茂	福栄	H	A	A	C	C	A	2019.5頃 ~2021.6頃	中央 県南
	ユイ ノ タカラ 結乃宝	菊福秀	福芳土井	菊俊土井	C	B	C	B	A	B		
2 0 2 0	ハナ トモ 花智	飛良美継	百合茂	第1花国	H	B	A	C	B	A	2020.4頃 ~2022.5頃	中央 県南
	ホシ ノ サカエ 星乃栄	菊福秀	平茂勝	安福165の9	B	A	A	C	A	H		
	キク ユ リ フク 菊百合福	菊福秀	美津照重	百合茂	C	H	B	B	H	H	2020.5頃 ~2022.6頃	県南 中央
	ヤ エ カネ ユキ 八重金幸	花金幸	安福165の9	糸福(鹿兒島)	B	A	A	H	A	H		

● 種雄牛候補一覽の見方

※1 血統

父系が属する系統で色分けを行っており、以下のように区分して表示しています。

赤: 田尻系 緑: 糸桜系 青: 気高系

※2 期待育種価

期待育種価とは、母と父の育種価を足して2で割り、算出した育種価のことを指します。上の表では、各形質ごと平成30年8月評価で、以下のように区分して表示しています。

H: 上位 1/10 以上 A: 上位 1/10 未満 ~ 1/4 以上 B: 上位 1/4 未満 ~ 平均 C: 平均未満

平成29年度現場後代検定実施牛

I 黒169 ヤスヒサカツアキ

安久勝晃

黒原5944(83.3) H26. 5.25生
産地: 奥州市前沢
繁殖者: 鈴木勝明氏
個体識別番号: 1369162774



安福久	安福165の9	安福(岐阜)	安谷土井
		しげふじ13の7	茂富士
黒原4416 (85.5)	もとじろう	紋次郎	安美土井
		もとひかり	糸光 ◆
ゆみこ	平茂勝	第20平茂	気高
		ふくみ	宝勝
黒原1375411 (82.4)	まゆみ	安平	安福(宮崎)
		まゆみ25	糸秀

育種価評価が1σ以上と県内上位に位置する「ゆみこ」に、脂肪交雑に優れた「安福久」を交配して生産された本牛は、質量兼備の「安福久」後継牛として期待される候補牛です。MSHR(+)(旧名号:安久勝)

I 黒170 ハナユリヤス

花百合安

黒15113(81.5) H26. 5.20生
産地: 遠野市
繁殖者: 佐々木光男氏
個体識別番号: 1382729459



花安勝	平茂勝	第20平茂	気高
		ふくみ	宝勝
黒原5089 (83.3)	あけみ	第1花国	北国7の8
		ゆみこ	安福165の9
ゆりやす	百合茂	平茂勝	第20平茂
		しらゆり	神高福
黒原1392073 (82.3)	ゆりこ	金幸	金徳
黒高212005 (82.5)		さゆり1	神高福

枝肉重量、皮下脂肪の厚さ、脂肪交雑に優れる「ゆりやす」に、脂肪交雑が優れる「花安勝」を交配して生産された本牛は、父の弱点の枝肉重量の改良が期待される候補牛です。(旧名号:百合安勝)

I 黒171 ヒサタダフク

久忠福

黒原5945(83.0) H26. 5.10生
産地: 宮古市
繁殖者: 藤沢保雄氏
個体識別番号: 1410266048



安福久	安福165の9	安福(岐阜)	安谷土井
		しげふじ13の7	茂富士
黒原4416 (85.5)	もとじろう	紋次郎	安美土井
		もとひかり	糸光 ◆
ひらかつ	勝忠平	平茂勝	第20平茂
		うめ2	忠福
黒2213320 (85.0)	ふくこ	神高福	忠福
黒高210221		ひめ2	金徳

枝肉重量に優れた「ひらかつ」に、脂肪交雑に優れた「安福久」を交配して生産された本牛は、脂肪交雑の一層の改良が期待される候補牛です。(旧名号:勝忠久)

I 黒172 キタタカサカエ

北孝栄

黒15114(82.0) H26. 7.21生
産地: 盛岡市
繁殖者: 高橋昭夫氏
個体識別番号: 1378966172



八雲栄	第5八雲	東平茂	第20平茂
		ふじくら	第5夏藤
黒原5708 (83.5)	みやか	平茂勝	第20平茂
		ちかこ	第5夏藤
さくら	純康大	北孝福	正福(岩手)
		めいぶる	平茂勝
黒原1580294 (82.2)	たかこ	北孝福	正福(岩手)
		しげふじ	平茂勝

「正福」の血を受継ぐ「北孝福」のきょうだい交配で生産された「さくら」に、「寿高」の血を受継ぐ「八雲栄」を交配して生産された本牛は、希少血統を受け継ぎつつ、産肉能力の改良が期待される候補牛です。(旧名号:第5慧高)

I 黒173 キクトミヒデ

菊富秀

黒原5946(83.1) H26. 7.13生
産地: 奥州市江刺
繁殖者: 朽木利彦氏
個体識別番号: 1471841932



秀福安	糸安菊	菊谷	安谷土井
		ふく	安福165の9
黒原4779 (82.1)	きらこ	福桜(宮崎)	隆桜
		きらり	糸秀
とみき	菊福秀	菊谷	安谷土井
		第1ゆきこ	福桜(宮崎)
黒原1400520 (81.4)	とみやす	平茂勝	第20平茂
		とみやす2	安福165の9

「菊谷」後継牛である「菊福秀」の娘で脂肪交雑に優れる「とみき」に、「菊谷」の血を受継ぐ「秀福安」を交配して生産された本牛は、ロース芯面積・歩留・脂肪交雑が期待される候補牛です。(旧名号:富貴)

平成30年度現場後代検定実施牛

I 黒176 オウカフジ

桜花富士

黒原6037(83.8) H26. 9.12生
産地: 盛岡市
繁殖者: 佐々木 保男氏
個体識別番号: 1352881767



花安勝 黒原5089 (83.3)	平茂勝	第20平茂 ふくみ	気高 宝勝
	あけみ	第1花国 ゆみこ	北国7の8 安福165の9
さゆり 黒原1391921 (82.0) 黒高212834	忠富士	平茂勝 みふく2の4	第20平茂 安平
	あや	福之国 第4ふくひめ	北国7の8 安平

宮崎県有種雄牛「忠富士」の血を継ぐ「さゆり」に、脂肪交雑に優れる「花安勝」を交配して生産された本牛は、発育に優れ、直接検定においてDG1.38の成績を叩き出し、質量兼備が期待される候補牛です。

I 黒177 イワヒロエイカツ

岩洋永克

黒原6038(84.3) H26. 8.14生
産地: 洋野町
繁殖者: 下大澤 克彦氏
個体識別番号: 1431503627



安福久 黒原4416 (85.5)	安福165の9	安福(岐阜) しげふじ13の7	安谷土井 茂富士
	もとじろう	紋次郎 もとひかり	安美土井 糸光 ◆
さざなみ 黒原1382241 (81.2)	勝忠平	平茂勝 うめ2	第20平茂 忠福
	さざなみ4	北国7の8 さざなみ2	第7糸桜 紋次郎

交配当初、県内で育種価が最も高かった「さざなみ」に「安福久」を交配して生産された本牛は、抜群の期待育種価を誇り、かつ発育にも優れる期待の候補牛です。

I 黒178 ヒラトモ

飛良智

黒15241(82.6) H26. 12.17生
産地: 紫波町
繁殖者: 菊池 智栄氏
個体識別番号: 1433997851



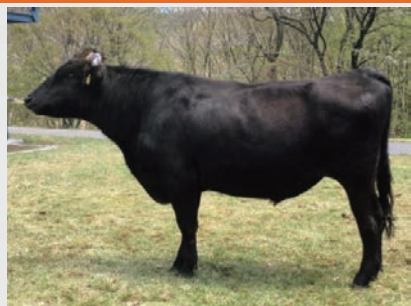
飛良美継 黒原4642 (83.6)	平茂勝	第20平茂 ふくみ	気高 宝勝
	かよみつぐ	第20平茂 第12みつぐ	気高 金水9
ともやす 黒2239530 (81.5)	安茂勝	平茂勝 やすざくら	第20平茂 安福(岐阜)
	かつたに	茂勝 ならたに2	茂重波 安谷

皮下脂肪の厚さ以外の育種価評価がH(県内上位1/10以内)と、優れた産肉性を誇る「ともやす」に、「飛良美継」を交配して生産された本牛は、直接検定においてDG1.42の成績を叩き出し、質量兼備が期待される候補牛です。

I 黒179 サワユリシゲ

沢百合茂

黒原6039(84.1) H27. 3.28生
産地: 岩泉町
繁殖者: 佐藤 安美氏
個体識別番号: 1478098339



山根雲 黒原5310 (85.2)	第5八雲	東平茂 ふじくら	第20平茂 第5夏藤
	やまね	第3原茂 はなさわしげ	第5平茂 第5夏藤
ゆりひら 黒2282371 (82.1)	百合茂	平茂勝 しらゆり	第20平茂 神高福
	まつひでの1	安平 まつひで	安福(宮崎) 福桜(宮崎)

枝肉重量とロース芯面積の育種価に特に優れた「ゆりひら」に、県有種雄牛で枝肉重量育種価に優れた「山根雲」を交配して生産された本牛は、「寿高系」の希少血統を受け継ぎつつ、高い枝肉重量能力が期待される候補牛です。

I 黒180 ミツフカツ

美津福勝

黒原6040(84.0) H27. 4.19生
産地: 一関市千厩町
繁殖者: 藤野 新男氏
個体識別番号: 1359346801



菊福秀 黒原4059 (84.1)	菊谷	安谷土井 きくしげ	安美土井 秀菊
	第1ゆきこ	福桜(宮崎) ゆきこ3	隆桜 糸秀
きみかつ 黒原1494148 (81.7)	勝忠平	平茂勝 うめ2	第20平茂 忠福
	きみふく6	美津福 きみふく	谷福土井 安福165の9

脂肪交雑、ロース芯面積に優れる「きみかつ」に、本県のレジェンド種雄牛「菊福秀」を交配して生産された本牛は、ロース芯面積、脂肪交雑、歩留といった肉質が期待される候補牛です。(旧名号: 菊勝)

2019年度現場後代検定実施予定牛

I 黒182 アキグモ

暁雲

黒原6132(88.2) H27.10.26生
産地：雫石町
繁殖者：高橋 清治氏
個体識別番号：1354364411



第11回全共
優等3席

山根雲 黒原5310 (85.2)	第5八雲	東平茂	第20平茂
		ふじくら	第5夏藤
	やまね	第3原茂	第5平茂
		はなさわしげ	第5夏藤
いときた 黒原1332540 (81.0) 黒高210210	北仁	北国7の8	第7糸桜
		よしふく	賢 深
	いとひら	平茂勝	第20平茂
		いとふじ	景 藤

枝肉重量、ロース芯面積、脂肪交雑に優れる「いときた」に、枝肉重量に優れた県有種雄牛「山根雲」を交配して生産された本牛は、枝肉重量などの産肉能力だけでなく、種牛性の高さにも期待の高い候補牛です。

I 黒183 ハナフクヒサカツ

花福久勝

黒15344(81.6) H27.12.19生
産地：奥州市江刺
供卵牛飼育者：伊藤 長松氏
個体識別番号：1511613840



花安勝 黒原5089 (83.3)	平茂勝	第20平茂	気 高
		ふくみ	宝 勝
	あけみ	第1花国	北国7の8
		ゆみこ	安福165の9
ふくみ 黒原1438741 (81.6)	安福久	安福165の9	安福(岐阜)
		もとじろう	紋次郎
	たきみ	平茂勝	第20平茂
		たきこ	菊 谷

脂肪交雑に優れる「ふくみ」に、県有種雄牛でも脂肪交雑に優れる「花安勝」を交配して採取された受精卵から生産された本牛は、本県における産肉能力の改良をより一層推し進めると期待される候補牛です。

I 黒184 ユリグモ

百合雲

黒原6116(83.8) H28. 5. 4生
産地：宮古市
繁殖者：藤沢 保雄氏
個体識別番号：1380829175



山根雲 黒原5310 (85.2)	第5八雲	東平茂	第20平茂
		ふじくら	第5夏藤
	やまね	第3原茂	第5平茂
		はなさわしげ	第5夏藤
ももこ 黒原1452755 (81.0)	百合茂	平茂勝	第20平茂
		しらゆり	神高福
	なつみ	福 栄	安福(岐阜)
		ふじなつ	第5夏藤

ロース芯面積、バラの厚さ、歩留、脂肪交雑に優れる「ももこ」に、枝肉重量に優れる県有種雄牛「山根雲」を交配して生産された本牛は、質量兼備型の「山根雲」後継牛として期待される候補牛です。

I 黒185 ユイノタカラ

結乃宝

黒15345(82.6) H28. 6.27生
産地：奥州市胆沢
繁殖者：岩渕 孝幸氏
個体識別番号：1501298576



菊福秀 黒原4059 (84.1)	菊 谷	安谷土井	安美土井
		きくしげ	秀 菊
	第1ゆきこ	福桜(宮崎)	隆 桜
		ゆきこ3	糸 秀
ゆ り 黒2406849 (82.0)	福芳土井	谷福土井	安谷土井
		よしみ	菊安土井
	さゆり5	菊俊土井	菊安土井
		さゆり5	照長土井

純粋の兵庫血統の「ゆり」に、菊谷の血を受継ぐ県有種雄牛「菊福秀」を交配して生産された本牛は、“土井”にこだわり肉質を重視した改良が期待される候補牛です。

2020年度現場後代検定実施予定牛

I 黒187 ハナトモ

花智

2017子岩黒1546584580 H28.12.29生
産地：雫石町
繁殖者：天瀬光智氏
個体識別番号：1546584580



飛良美継	平茂勝	第20平茂	気高
		ふくみ	宝勝
黒原4642 (83.6)	かよみつぐ	第20平茂	気高
		第12みつぐ	金水9
ゆりこ	百合茂	平茂勝	第20平茂
		しらゆり	神高福
	はなひら	第1花国	北国7の8
黒原1470564 (80.1)		第2やすひら	第5平茂

枝肉重量、ロース芯面積、脂肪交雑に優れる「ゆりこ」と、枝肉重量と脂肪交雑に優れる「飛良美継」から生産された本牛は、ゲノム育種価の総合評価も同期牛の中でトップと、質量兼備型の「飛良美継」後継牛として期待される候補牛です。

I 黒188 ホシノサカエ

星乃栄

2017子岩黒1387093302 H29. 7. 7生
産地：奥州市江刺
繁殖者：及川浩郎氏
個体識別番号：1387093302



菊福秀	菊谷	安谷土井	安美土井
		きくしげ	秀菊
黒原4059 (84.1)	第1ゆきこ	福桜(宮崎)	隆桜
		ゆきこ3	糸秀
むらさかえ	平茂勝	第20平茂	気高
		ふくみ	宝勝
	黒原1429602 (81.9)	むらざくら52	安福165の9
		なかたいら85	菊谷

枝肉重量、バラの厚さ、脂肪交雑に優れる「むらさかえ」と、「菊谷」息牛である「菊福秀」から生産されました。脂肪交雑のゲノム育種価と直接検定終了時得点85.1点は同期牛中トップ。産肉性と種牛性を兼ね備えた候補牛です。

I 黒190 キクユリフク

菊百合福

2017子岩黒1387098840 H29. 6.28生
産地：奥州市江刺
繁殖者：伊藤昇幸氏
個体識別番号：1387098840



菊福秀	菊谷	安谷土井	安美土井
		きくしげ	秀菊
黒原4059 (84.1)	第1ゆきこ	福桜(宮崎)	隆桜
		ゆきこ3	糸秀
ゆりみつ	美津照重	美津照	美津福
		いつみ	美津福
	黒原1688536 (82.8)	ゆりふく	百合茂
		むらふくひさ	安福久

「菊福秀」「菊谷」両者の産肉能力を受け継ぐ1頭を目指し生産された本牛は、2代祖に「美津照重」、4代祖に「安福久」、6・7代祖に「菊谷」と、兵庫系を重ねた血統構成です。本牛の発育も良好でロース芯面積と脂肪交雑の改良が期待されます。

I 黒191 ヤエカネユキ

八重金幸

2017子岩黒1529075050 H28.11.22生
産地：住田町
繁殖者：種山畜産研究室
個体識別番号：1529075050



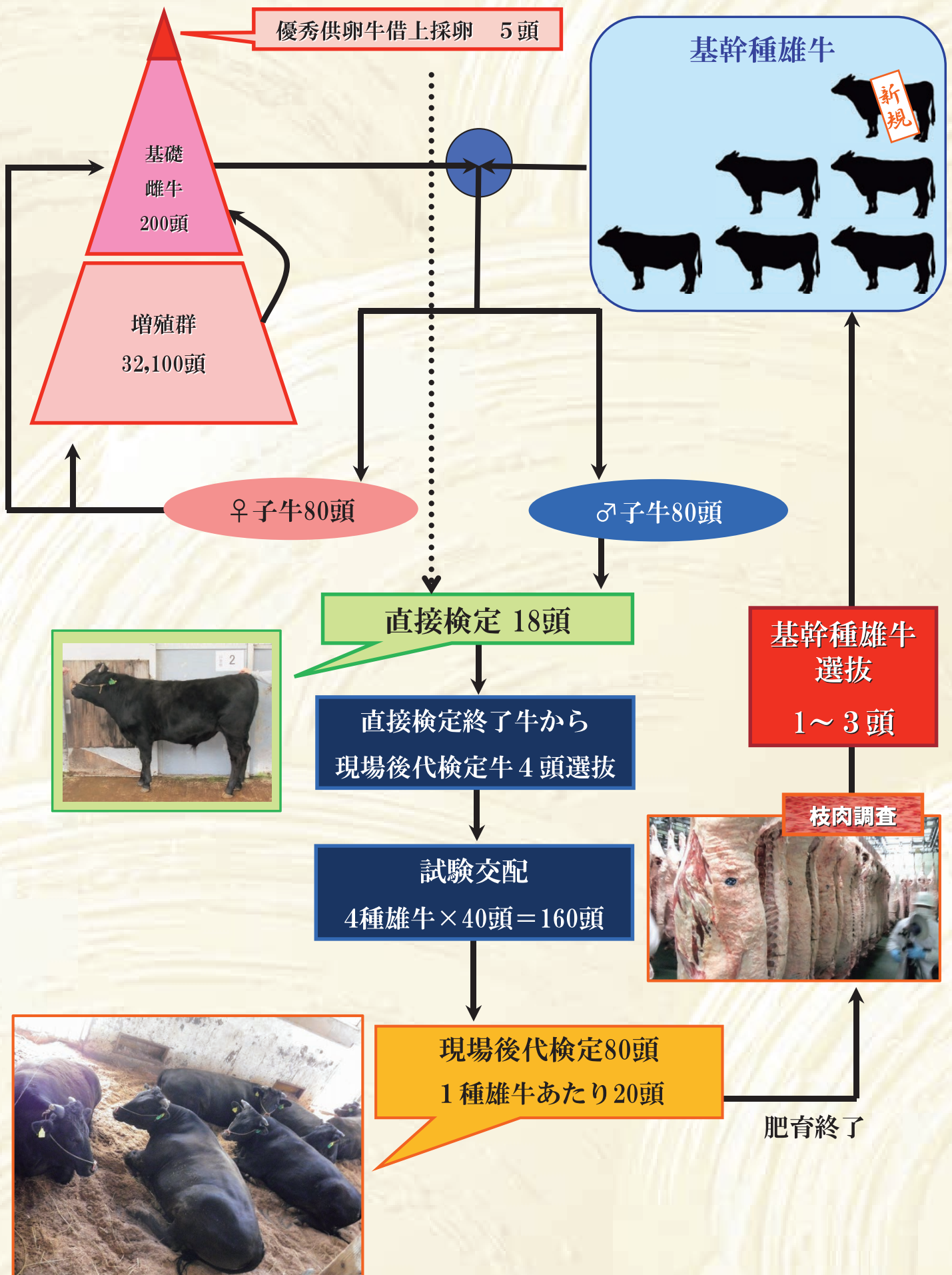
花金幸	第1花国	北国7の8	第7糸桜
		あおはな	花桜
黒原5308 (83.7)	はるみ	金幸	金徳
		さつき	平茂勝
ふく	安福165の9	安福(岐阜)	安谷土井
		しげふじ13の7	茂富士
	黒原1601350 (80.4)	やすふく	糸福(鹿児島)
		やすこ7	安平

「H22全国肉用牛枝肉共励会名誉賞」牛を輩出した「やすふく」を祖母にもつ「ふく」と、枝肉6形質の育種価が全てA評価以上である「花金幸」から生産された本牛は産肉能力期待育種価が同期牛1位とバランスの取れた改良が期待できます。

※ 2020年度現場後代検定開始予定牛からBAS1の検査も行っており、4頭とも10形質正常。

※ 花智は「百合花智」に改名予定。

岩手県の種雄牛造成のしくみ



過去に繋養していた種雄牛

I黒-49

菊安舞鶴
きく やす まい づる



黒 13059(81.5) H10.5.20
産地：一関市花泉町
繁殖者：皆川 明文 氏
個体識別番号：1060103397
遺伝子型検査：乳頭欠損因子(+)

安福165の9

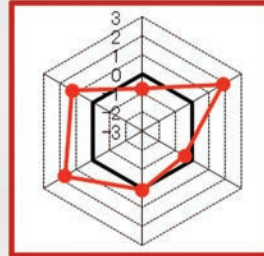
黒原1683 (81.0)

安福(岐阜) 安谷土井 -安美土井
ちづる -安美土井
しげふじ13の7 茂富士 -茂金波
おく -石大屋

まいづる 黒1912160 (78.1)

紋次郎 安美土井 -田安土井
はるみ -田森土井
しげさく 茂重波 茂金波
きくはる 安谷土井

育種価



後継牛

I黒-140
緑乃大地 P.6

I黒-110

飛良美継
ひ ら み つぐ



黒原 4642(83.6) H15.12.7
産地：奥州市江刺
繁殖者：及川 欣一 氏
個体識別番号：1060105414
遺伝子型検査：9形質正常

平茂勝

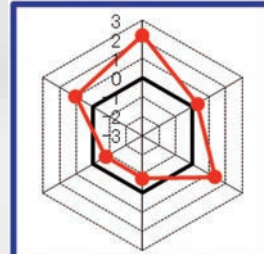
黒原2441 (89.0)

第20平茂 気高 -豊参
第13ひらしげ -気高
ふくみ 宝勝 -第8気高
はつこ -福花5

かよみつぐ 黒原755936 (84.0)
黒高135633

第20平茂 気高 -豊参
第13ひらしげ -気高
第12みつぐ 金水9 第5栄光
みつぐ 意山

育種価



後継牛

I黒-159
辰美継 P.4
I黒-178
飛良智 P.18

I黒-117

秀福安
ひで ふく やす



黒原 4779(82.1) H17.5.31
産地：一関市
繁殖者：木村 俊雄 氏
個体識別番号：1175907071
遺伝子型検査：9形質正常

糸安菊

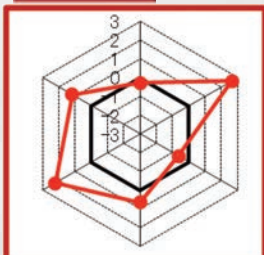
黒原3901 (82.9)

菊谷 安谷土井 -安美土井
きくしげ -秀菊
ふく 安福165の9 -安福(岐阜)
しわす -糸光 ◆

さらこ 黒原1098627 (81.0)

福桜(宮崎) 隆桜 -隆美
きよふく -安福(岐阜)
きらり 糸秀 秀安
たかこ 隆美

育種価



後継牛

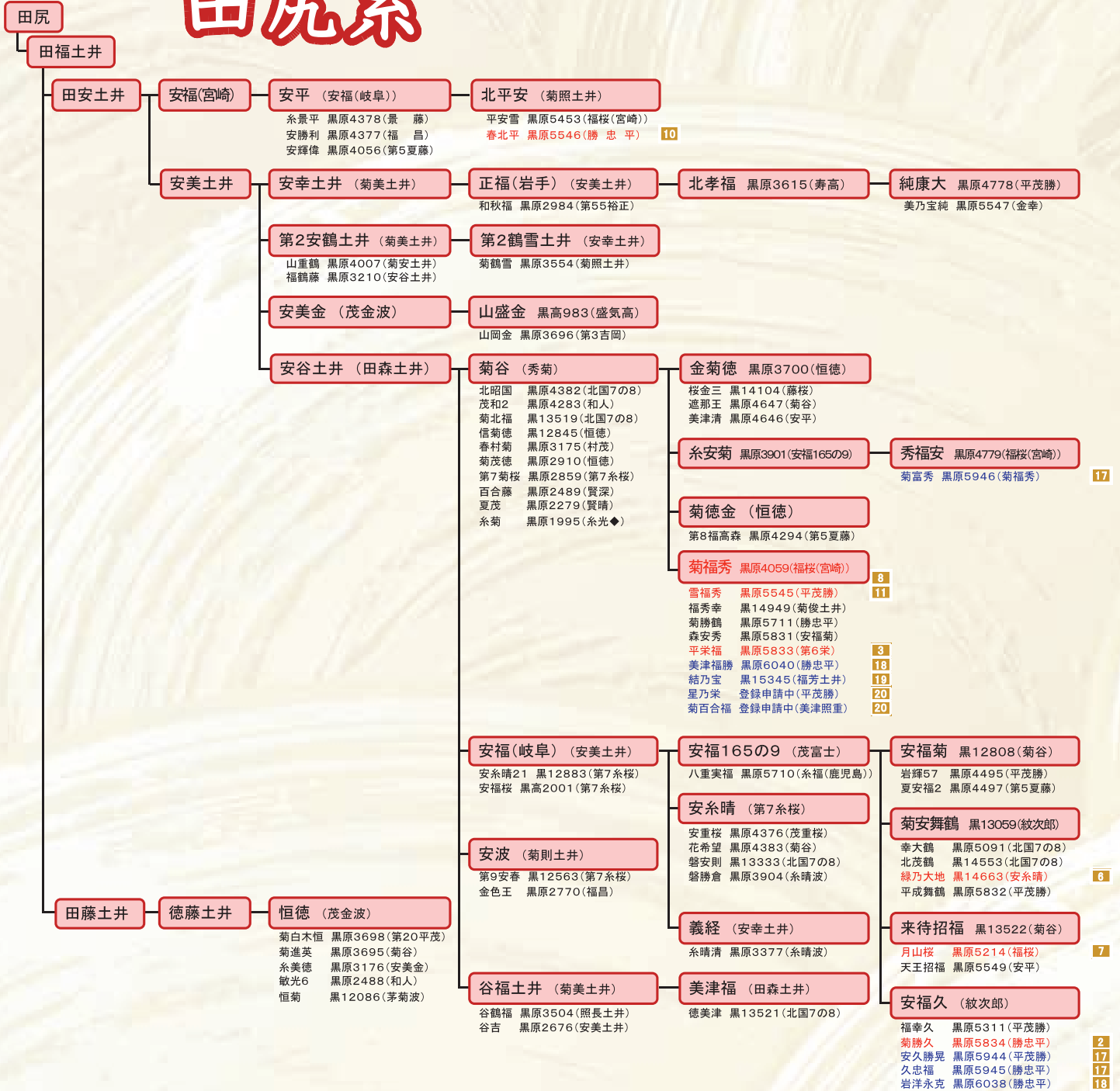
I黒-173
菊富秀 P.17

過去に繋養していた種雄牛

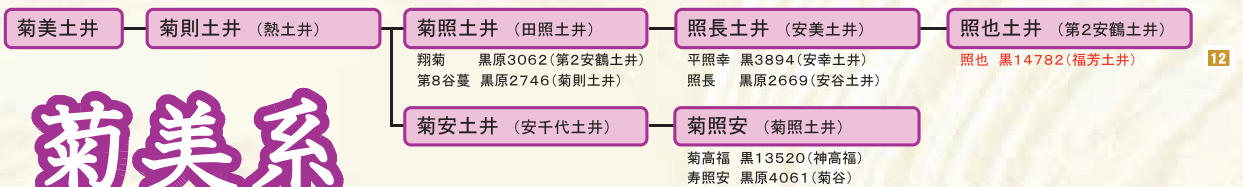
略号	名号	登録番号	生年月日	血統			後代検定成績					遺伝的 不良形質
				1代祖	2代祖	3代祖	検定方式	DG	枝重	ロ-入芯	BMS	
I黒 1	糸菊	黒原 1995	S62.05.23	菊谷	糸光 ◆	坊三	間接	0.82	331	45	2.2	
I黒 2	山盛金	黒高 983	S62.05.10	安美金	盛気高	柄錦	間接	0.95	363	45	2.4	
I黒 3	第5夏藤	黒高 982	S63.06.29	寿高	裕徳	英須	間接	1.02	423	48	2.2	
I黒 4	夏茂	黒原 2279	H01.08.11	菊谷	賢晴	第7糸桜	間接	0.76	310	41	2.4	
I黒 6	敏光6	黒原 2488	H02.10.23	恒徳	和人	高庭	間接	0.75	338	47	3.0	
I黒 7	百合藤	黒原 2489	H02.11.30	菊谷	賢深	第7糸桜	間接	0.77	325	50	2.3	
I黒 8	宝徳	黒原 2492	H03.06.16	宝福	裕徳	裕星	間接	0.95	381	45	2.6	CHS1+
I黒 10	金色王	黒原 2770	H04.06.26	安波	福昌	第7糸桜	間接	1.01	372	51	2.0	
I黒 13	第7菊桜	黒原 2859	H04.09.24	菊谷	第7糸桜	第7糸桜	間接	0.94	373	52	2.1	CL16+
I黒 14	菊茂徳	黒原 2910	H05.06.16	菊谷	恒徳	柿乃木	間接	0.94	360	47	2.3	
I黒 15	和秋福	黒原 2984	H05.10.07	正福	第55裕正	裕徳	間接	0.98	376	50	2.6	
I黒 20	第9安春	黒 12563	H06.06.10	安波	第7糸桜	第3猛	間接	0.91	367	51	2.6	
I黒 22	早池峰	黒原 3174	H07.04.30	第5夏藤	寿高	伯鵬	間接	0.98	390	46	2.1	
I黒 24	春村菊	黒原 3175	H07.04.06	菊谷	村茂	恒徳	間接	0.87	366	45	2.6	
I黒 26	福利桜	黒原 3428	H07.07.05	福昌	糸光 ◆	賢晴	間接	0.83	347	53	3.0	
I黒 27	糸美德	黒原 3176	H07.06.13	恒徳	安美金	第7糸桜	間接	0.82	339	54	3.1	
I黒 31	糸晴清	黒原 3377	H08.03.15	義経	糸晴波	糸光 ◆	間接	0.91	377	53	2.8	
I黒 42	北孝福	黒原 3615	H09.08.05	正福	寿高	裕徳	間接	0.82	347	51	3.0	
I黒 45	菊重福	黒原 3694	H09.08.24	福昌	茂重波	第7糸桜	間接	0.98	386	54	3.0	
I黒 48	第3原茂	黒原 3697	H10.03.07	第5平茂	第5夏藤	気高富士	間接	1.03	404	46	3.1	
I黒 49	菊安舞鶴	黒 13059	H10.05.20	安福165の9	紋次郎	茂重波	間接	1.02	391	52	3.6	
I黒 53	金菊徳	黒原 3700	H10.07.10	菊谷	恒徳	高庭	現場	去勢 雌	400 385	56 54	6.8 6.0	
I黒 56	北勝次郎	黒原 3900	H10.12.29	茂勝	北国7の8	紋次郎	間接	0.93	383	45	3.2	
I黒 57	糸安菊	黒原 3901	H11.03.05	菊谷	安福165の9	糸光 ◆	間接	0.97	396	51	4.0	
I黒 59	菊茂勝	黒原 3898	H11.02.20	平茂勝	菊谷	安美金	現場	去勢 雌	480 407	57 53	6.6 6.8	
I黒 62	平茂夏	黒原 3897	H11.07.17	平茂勝	第5夏藤	紋次郎	間接	1.11	432	52	3.3	
I黒 69	房平茂	黒原 4057	H12.07.03	平茂勝	北国7の8	紋次郎	間接	0.97	412	48	3.5	
I黒 70	城乃神	黒 13334	H12.06.29	平茂勝	安福165の9	寿福	現場	去勢 雌	467 419	51 53	6.2 6.1	
I黒 91	来待招福	黒 13522	H13.08.08	安福165の9	菊谷	奥谷	間接	0.85	346	49	4.4	IARS+
I黒 93	平福国1	黒原 4282	H13.06.14	平茂勝	安福165の9	北国7の8	間接	1.00	409	48	3.9	
I黒 94	安勝利	黒原 4377	H13.09.02	安平	福昌	糸姫	現場	去勢 雌	466 373	58 49	6.8 3.4	
I黒 95	糸景平	黒原 4378	H14.03.23	安平	景藤	寿高	現場	去勢 雌	483 422	62 56	6.1 5.3	
I黒 96	第5八雲	黒原 4379	H14.03.07	東平茂	第5夏藤	宝福	現場	去勢 雌	475 409	55 56	5.3 4.6	
I黒 102	平北勝1	黒原 4496	H14.09.16	平茂勝	北国7の8	紋次郎	現場	去勢 雌	437 414	56 56	7.0 4.6	
I黒 105	岩輝57	黒原 4495	H15.08.06	安福菊	平茂勝	忠福	現場	去勢 雌	469 399	61 57	7.3 5.7	
I黒 106	北真鶴	黒 13782	H15.07.01	北国7の8	安平	紋次郎	現場	去勢 雌	461 420	55 54	6.2 5.7	
I黒 110	飛良美継	黒原 4642	H15.12.07	平茂勝	第20平茂	金水9	現場	去勢 雌	511 435	59 58	7.2 6.7	
I黒 113	原茂勝	黒原 4645	H16.01.09	第3原茂	平茂勝	菊谷	現場	去勢 雌	449 420	54 57	6.4 5.5	
I黒 116	純康大	黒原 4778	H16.12.14	北孝福	平茂勝	安福165の9	現場	去勢 雌	463 415	59 59	6.4 6.2	
I黒 117	秀福安	黒原 4779	H17.05.31	糸安菊	福桜(宮崎)	糸秀	現場	去勢 雌	462 408	65 62	7.1 7.6	
I黒 123	雪乃花	黒原 4922	H18.01.11	第1花国	福桜(宮崎)	糸秀	現場	去勢 雌	465 390	59 53	6.6 7.0	FMA+
I黒 130	平花丸	黒原 5090	H19.04.26	平福国1	第1花国	丸優	現場	去勢 雌	507 450	62 59	6.6 5.8	
I黒 133	古都乃花	黒原 5211	H19.09.14	第1花国	平茂勝	安福165の9	現場	去勢 雌	481 441	61 56	7.3 7.4	
I黒 136	平安茂福	黒原 5213	H19.12.18	21世紀	飛弾白清	平茂勝	現場	去勢 雌	440 441	57 60	6.5 7.6	
I黒 148	晴奈	黒原 5455	H22.02.10	平茂晴	安平	隆桜	現場	去勢 雌	487 425	65 62	6.5 7.1	

県有種雄牛系統図

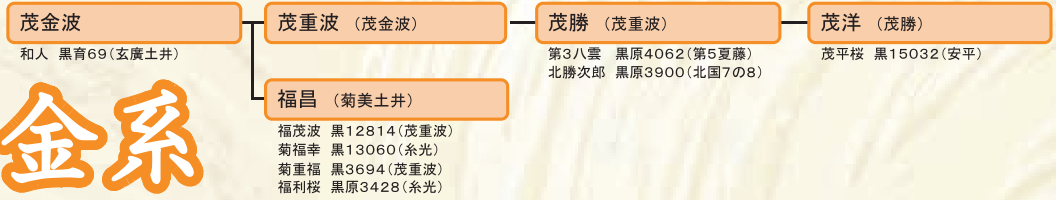
田尻系



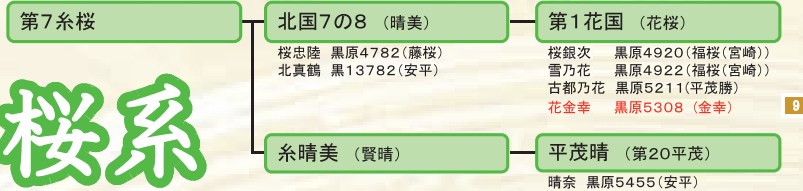
菊美系



茂金系



系桜系



気高系



- ・ 父系系統でまとめています。
- ・ ()は母の父を表記しています。
- ・ 色つき名号は現在繋養中の牛です。

県有種雄牛(基幹種雄牛) 現場後代検定実施牛

- ・ 名号隣の番号はページ番号です。

- 17 平成29年度開始
- 18 平成30年度開始
- 19 2019年度開始
- 20 2020年度開始



本誌に掲載されている種雄牛の凍結精液の御用命は、
下記の凍結精液取扱窓口団体までお願いします。

(一社) 岩手県畜産協会 家畜人工授精メインセンター

〒020-0605 岩手県滝沢市砂込389-7

TEL 019-688-3028 FAX 019-688-3252

