

作成日・Ver	平成 30 年 11 月 20 日・Ver2
開示可否	㊟ ・ 否

公益財団法人 岩手県南技術研究センター

新たな機能性食品の開発を支援します。

キーワード	農業生産		食品加工		物流・販売	飲食・ホテル	その他
提案	探してます	あります	できます	コラボしましょう	PR紹介	その他(支援します)	

こんな仕事をしています

■ 研究開発事業

企業の皆様からの技術相談や試験分析機器の利用開放、受託分析を受けております。

また、共同研究や受託研究開発も推進しております。

■ ものづくり人材育成事業

地域におけるものづくり産業に対応できる人材を育成するための人材育成事業に取り組んでおります。

保有している分析機器の操作技術等を習得するための技術講習会も実施しています。

■ 地域連携事業

毎年開催している「企業情報交換会」や、毎月第3水曜日に事務局として開催している「産学官イブニング研究交流会」により、企業間の技術や情報交流を支援しています。

PRポイント

各種分析ができます。

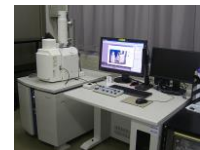
様々な試験分析に対応できる分析機器を保有しており、工業製品の分析のみならず、食品の成分分析や食品に混入してしまった異物の分析等にご利用いただけます。

(事例)

- ・ 食品中のビタミンやミネラル分の分析
 - ・ 食品の内部観察
- 等々



高速液体クロマトグラフ質量分析装置 (LC-MS)



SEM-EDX



X線CT

皆さんへのご提案です

■ 新たな商品開発をしましょう！

地域の資源や特性を活かして、付加価値を増大させた新たな機能性食品の開発に、いっしょに取り組みましょう。

成分分析等を中心にご支援いたします。

■ 農商工連携を支援します！

異分野の企業が連携し、その相乗効果により新たな商品開発につなげていこうと考えている皆様を支援しておりますので、お気軽に声をかけてください。

企業概要

代表者 : 理事長 勝部 修

事業内容: 研究開発、人材育成、地域連携

郵便番号: 021-0902

住 所: 一関市萩荘字高梨南方 114-1

電話番号: 0191-24-4688

FAX番号: 0191-24-4689

ホームページ URL: <http://www.sirc.or.jp>

設 立: 平成 7 年 4 月 10 日

従業員数: 8 人

担当者名: 佐藤 正由