



食縁実第22号
平成30年10月24日

各都道府県教育委員会高等学校担当課長
各都道府県教育委員会特別支援学校担当課長 様

食の縁結び甲子園実行委員会
会長 新田 英 夫



第3回 食の縁結び甲子園 全国大会の開催について (依頼)

平成30年6月26日付 食縁実第8号「第3回 食の縁結び甲子園の開催について (依頼)」により応募チームを募集しました件について、全国23都道府県から110チームの応募をいただき、全国大会に出場する10チームを選出したところです。

つきましては、チラシ及びポスターを下記のとおり送付させていただきますので、大会の趣旨をご理解のうえ、大会周知についてご協力くださいますようお願いいたします。

また、私立高等学校等におきましても、所管課を通じて呼びかけていただきますよう併せてお願いいたします。

なお、出場校には別途ご案内をしておりますことを申し添えます。

記

〔配付物及び配付部数〕

| | |
|-----------|-----|
| ○大会周知ポスター | 3部 |
| ○大会周知チラシ | 10部 |

〔Webサイト〕

URL <http://ww2.sanin-chuo.co.jp/special/shokunokoushien/>

食の縁結び甲子園実行委員会事務局
(島根県教育庁教育指導課 地域教育推進室)
担当 澤井、原
TEL 0852-22-6165 FAX 0852-22-6026
E-mail : sawai-ryo@pref.shimane.lg.jp

30.10.29

教調第 号

出場チーム(全10チーム)

それいけ!ベコタンキッチン
(仙台市立仙台商業高等学校)

元気アップ!東京
(東京都立葛飾ろう学校)

飯山高校家庭科
同好会Bチーム
(長野県飯山高等学校)

食品経済コース3
(京都府立海洋高等学校)

ハレマチガールズ
(岡山県立総社高等学校)

SAIBIパワフルガールズ
(済美高等学校)

三井高校スイーツ部
(福岡県立三井高等学校)

チーム V. B.
(島根県立矢上高等学校)

Nogi8
(島根県立松江養護学校)

どさんこいち
(北海道三笠高等学校)

地域を元気にする 高校生アイデア料理 コンテスト

島根食材 × 地元食材で
いざ勝負!

第3回

ENMUSUBI

SHOKUNO

食の 縁結び 甲子園

KOUSHIEN

SHIMANE

全国大会

2018 11/10 土



浜田商業高校生による
石見神楽上演!

ぜひ会場で
会いましょう!



ゲスト審査員は
ネゴシックスさん!

入場
無料

会場 <にびぎメッセ 大展示場 時間 9:30~16:00

しまねの“食の魅力”を発信

地産マルシェ
高校生が作った
加工食品も販売

島根県産品が
当たる抽選会

縁結び箸
プレゼント

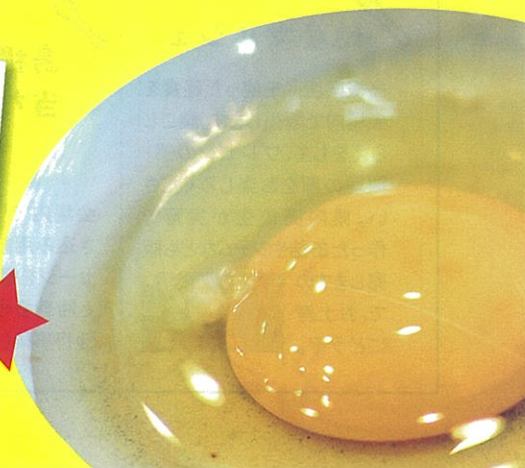
数に限りがあります
(詳細は裏面)



公式ホームページ <http://ww2.sanin-chuo.co.jp/special/shokunokoushien/>

◎島根食材提供...こめたまご:JAしまね、
しいたけ:(有)奥出雲椎茸、しじみ:宍道湖漁業協同組合

主催:食の縁結び甲子園実行委員会
お問い合わせ先:島根県教育庁教育指導課地域教育推進室
TEL:0852-22-6165



出場チーム(全10チーム)

島根県代表

島根県立松江養護学校
●チーム名: Nogi 8
「まつようランチ」
～地域の方とご縁に感謝を込めて～
☆松江の恵みを島根の食材で
おいしくアレンジ

島根県代表

島根県立矢上高等学校
●チーム名: チーム V. B.
「おもいで急行 三江線「味」物語」
予選大会よりも上手に作りました!

北信越・東海ブロック

長野県飯山高等学校
●チーム名: 飯山高校家庭科
同好会Bチーム
「たっぷり麺の魅力ランチ」
～仲間と醸すよろこび～
仲間と醸すよろこびをフンブ
レートに盛り込みました

特別枠代表

北海道三笠高等学校
●チーム名: どんこいち
「万福プレート」
～素敵な縁がすぐそこに～
道産子が島根県で縁結び料理
を作り、元気と笑顔を届けます

北海道・東北ブロック

仙台市立仙台商業高等学校
●チーム名: それいけ!ベコタンキッチン
「笑顔満載」
～ヘルシーフンプレートで繋がる思い～
島根×宮城の魅力溢れるランチ
で全国を笑顔に!

関東ブロック

東京都立葛飾ろう学校
●チーム名: 元気アップ!東京
「こまつながり朝ごはん」
忙しい朝は作り置き時短朝食
で元気アップ!

近畿ブロック

京都府立海洋高等学校
●チーム名: 食品経済コース3
「和風御膳」～食で結ぶ地域のつながり～
京都海洋の「伝統」と島根県の「文化」の結晶です!

中国ブロック(島根県を除く)

岡山県立総社高等学校
●チーム名: ハレマチガールズ
「ハレマチ和膳」～食でつなぐ笑顔の和～
吉備と出雲は太古よりジミで繋がっていた?!

四国ブロック

済美高等学校
●チーム名:
SAIBAパワフルガールズ
「若者が喜ぶ魚介の
“ガッツリ”プレート」
運動部の私たちも大満足。
魚ランチで目指せ優勝!

九州・沖縄ブロック

福岡県立三井高等学校
●チーム名: 三井高校スイーツ部
「宿場の新名物カモ!?」
桜の馬場で一息ランチ
江戸時代に宿場町であった小
郡市の新ランチを考えました

タイムスケジュール

9:30
～9:45

開会行事

9:50
～11:30

プレゼン
テーション

11:40
～12:20

事前
調理時間

13:00
～13:50

調理

14:30
～15:15

島根県
産品を使った
料理教室

15:25
～16:00

閉会行事

16:00
～16:20

産品抽選会

来場者の
方も参加
できます!



食の縁結び甲子園とは

縁結びの地「しまね」で開催する高校生を対象とした料理コンテストです。全国各地の地元食材と島根食材を組み合わせること、コンテストを通じた参加者同士の交流を「縁結び」ととらえ、高校生の創造力・コミュニケーション力の育成、地域理解と貢献意欲を育てることを目的としています。

大会を通して育てたい力

「主体的に課題を見つけ、様々な他者と協働しながら、定まった答のない課題にも粘り強く向かっていく力」

来場者特典

地産マルシェ

島根県産品を使った軽食を会場内で販売します。腹ごしらえをして、プレゼンの部・調理の部をお楽しみください。県内高校生が実習で作った缶詰やジャムなども販売しますので、お土産にどうぞ。



何が当たるかは
お楽しみ!

島根県産品が 当たる抽選会

(16:00～)

会場内で「応援メッセージ」書き込み用紙を配布します。メッセージを書き込んで受付に渡すと抽選番号と引き換えます。閉会行事後に抽選会を開きます。

縁結び箸 プレゼント



9:20から会場で整理券を配布します。11:40から整理券と引き換えにひらの屋特製の「縁結び箸」をお渡しします。

会場 くにびきメッセ大展示場
〒690-0826 島根県松江市学園南1丁目2-1

