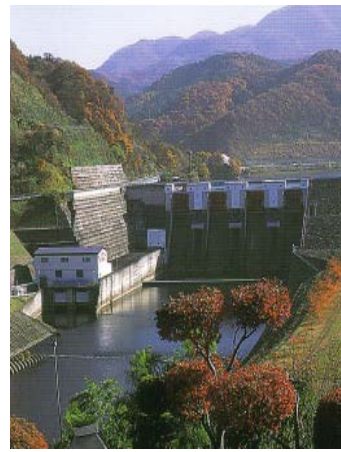


# 平成 30 年岩手県企業局施設見学会 みどころ

地下 300m にある岩洞第一発電所  
にはインクライン(ケーブルカー)  
に乗って行くんだ!  
ドキドキ・ワクワク



御所ダム・御所発電所

高森高原風力発電所の  
タワーは約 80m もあるん  
だ!  
すっごーい!



高森高原風力発電所



柏台発電所

## 高森 (一般) コース

見学施設  
御所ダム～③御所発電所～  
①高森高原風力発電所

## 胆沢・北上コース

見学施設  
奥州湖交流館～⑥胆沢第三発電所～胆沢ダム  
～徳水園～⑦第一北上中部工業用水道



胆沢ダム

胆沢ダムは日本一の  
ロックフィルダム!  
普段は見れない発電所  
の中を見てみよう!



胆沢第三発電所



徳水園



## 高森 (子ども) コース

見学施設  
①高森高原風力発電所  
～環境学習(八幡平ビジターセンター)  
～②柏台発電所

## 岩洞コース

見学施設  
施設総合管理所～④四十四田発電所  
～⑤岩洞第一発電所

## 胆沢コース (大船渡市発着)

見学施設  
胆沢ダム～⑥胆沢第三発電所～奥州湖  
交流館～徳水園



工業用水の実験の様子

川の水をきれいにする様子  
を勉強しよう!!  
ふむふむ…?



インクライン



岩洞第一発電所



第一北上中部工業水道