

浜風

はまかぜ

発行日 平成29年11月
発行 山田病院広報・ホームページ委員会
〒028-1352 岩手県下閉伊郡山田町飯岡第1地割21番地1
TEL0193-82-2111
URL <http://www.pref.iwate.jp/iryoukyoku/index.html>

院長あいさつ

東日本大震災にて被災した県立山田病院が、昨年9月1日に再建し、1年が過ぎました。復興中の山田町の地域医療の中心施設として、地域住民の期待に応えられるよう職員一同努力を重ねてきましたが、地域の方々に当院の現在の状況や取り組みなどを紹介すべきと考え、広報誌「浜風」を発刊することとなりました。山田町では海から吹く風を潮風ではなく浜風と呼ぶんだそうです。さわやかな風を想像させてとても良い広報誌名だと思います。当院のような地域病院が存続するためには、病院を支える医師がいて、スタッフも充実しており、良質な医療を提供し、患者様からも信頼されている事が最低条件になりますが、地元からの支えが最も重要と考えています。「浜風」はプロが創る広報誌ではありませんので、いたらないところが多々あると思います。大目に見ていただければ幸いです。



院長 宮本伸也

新病院開院までの経過

平成23年3月東日本大震災により病院1階天井付近まで浸水し、病院機能停止となる

【震災後の主な経過】

- 平成23年3月11日 津波が建物の1階天井付近まで浸水し、病院機能停止となる
- 3月12日 被災していない2階を利用して外来診察開始
- 7月 山田町総合運動公園園地内の仮設診療所で保険診療開始
- 平成24年7月 CT稼働に合わせ、「岩手県立山田病院仮設診療所」として医療上の届出
- 平成27年3月 新病院建築工事開始
- 平成28年9月 新山田病院開院 (50床)



山田病院健康コラム

臨床検査科長 吉田樹由

書店で、糖尿病治療のために炭水化物を減らした食事(糖質制限食)を奨励する本をよく見かけます。しかし、病院で糖質制限食を指導することはあまりないようです。肉類中心の極端な糖質制限食は、さまざまな実験により「血糖コントロールを良好にするものの、動脈硬化を促進し、生命予後を悪化させる」ことが判明しています。また、日本糖尿病学会でも、摂取エネルギー量の50~60パーセントを糖質で摂取することが望ましいとしています。6月に行われた宮古医師会学術集会の講演では、血中の無機リンの濃度の上昇が動脈の石灰化や寿命の短縮につながり、これまで正常とされていたレベルでも死亡率を上げることが報告されました。糖質制限食で増加するタンパク質にはリンが含まれ、動物性タンパクのリンは吸収率が約60パーセントと高く、動脈硬化を促進するようです。

結論としては、血中のリンやビタミンD、副甲状腺ホルモンをチェックしながら行うのであれば、糖質制限食も糖尿病治療に有効と思われます。

ちなみにファストフードや清涼飲料水に多く添加されている無機リンは、ほぼ全て吸収されますので、血中のリンが高めの人は控えたほうが良いでしょう。

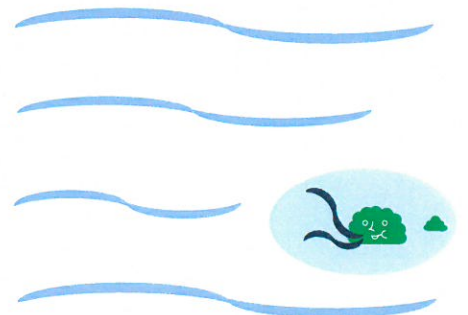
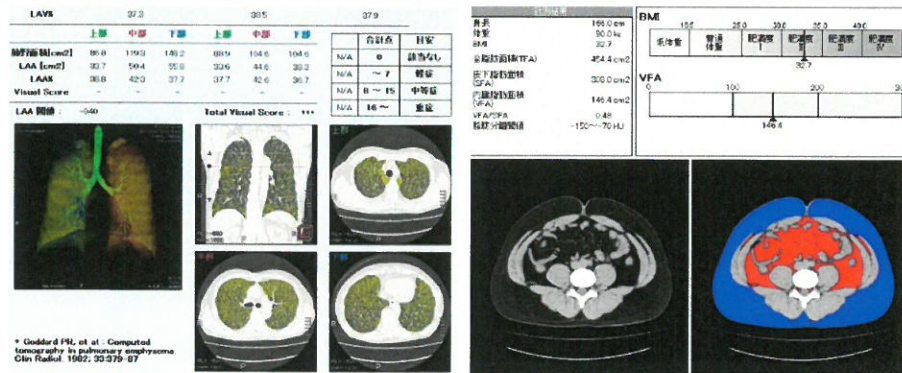
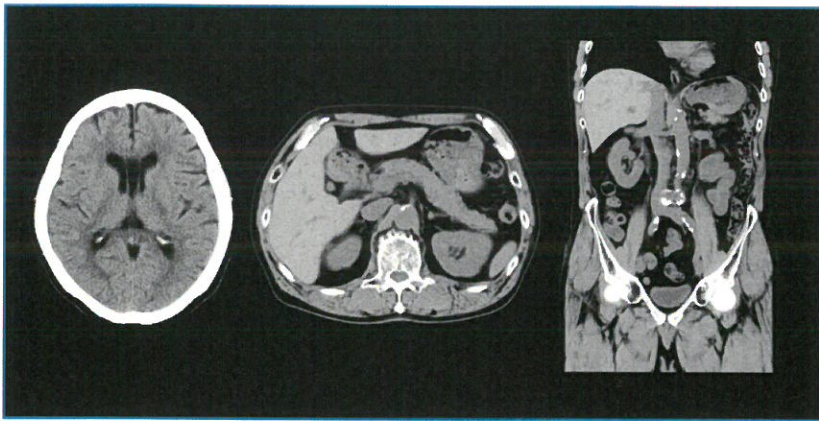
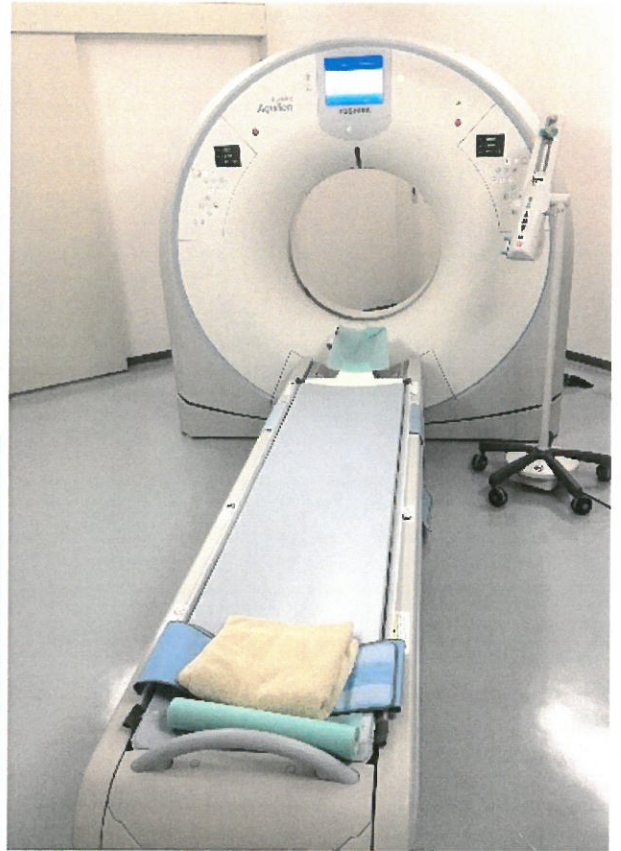
目次

1. 院長あいさつ
2. 新病院開院までの経過
3. 山田病院健康コラム
4. 部門紹介
 - ・放射線技術科
 - ・栄養管理科
5. 診療日程表

【山田病院理念】患者さんとの信頼関係をもとに安心と最善の医療を行います。

マルチスライスX線CT装置

0.5mmの薄い断面データを取得できる性能を持った16列CT装置を導入しており、短時間で広範囲・高解像度の撮影ができます。例えば胸部から骨盤まで10数秒の息止めで検査が可能です。また、ヨード系造影剤による造影CT検査や多断面の画像作成、肺気腫解析、体脂肪解析なども行っています。



●山田病院敷地内の放射線量は……？

東日本大震災による原発事故以降、公共機関の放射線量を測定することとなっており、山田病院でも年2回測定を行なっております。今年度は9月12日に1回目の敷地内放射線環境測定を行ないました。

(線量が1マイクロシーベルト/時以上の箇所があった場合低減措置を講じなければならないと決められています)

山田病院の放射線量	
測定日	H29.9.12
病院正面玄関	0.08μSv/h
主たる駐車場	0.07μSv/h

測定の結果、全く問題のない値でした。次回の測定は3月を予定しております。

※県立病院全体の敷地内放射線環境測定の結果は、岩手県のホームページより閲覧できます。

🌀 栄養管理科より

皆さんこんにちは！山田病院の栄養管理科です。スタッフは管理栄養士1名、調理師・調理手4名の計5名で日々の業務に奮闘しています。

今回は、そんな栄養管理科の食事に対する取組みについてご紹介いたします。

ペースト食やゼリー食より食形態を



やわらか食だと噛むことが大変そうだし・・・



※菌茎でつぶせる程度の硬さ



そんなお悩みの方向けに！飲み込みやすくまとまりのある！

～【きざみ食】はじめました～



軟らかく調理した食事を、ペースト状になる手前まで細かくきざんでいます。口の中でばらけて食べにくいものは、上から【あん】をかけるなど飲み込みやすいように工夫し、盛付けはどんな料理か目で見て楽しめるよう、日々研究しています。



毎月、手作りおやつ7割サービスを実施しています。9月は【みかんソースのミルクゼリー】を提供し好評をいただきました！10月は【がんづき】と【手作りプリン】を準備しています。7割サービスでは、おやつ作成担当者がお部屋へ訪問し、手渡しで提供しています。患者さんと直接会ってお話することで、日々の食事提供に活かせる発見もいっぱい！次は何を作ろうかな・・・？と日々検討しています。



今月は私が作りました！

栄養管理科では皆様の食事と栄養のサポートを行っています。食事に対してのご意見・ご要望はもちろん、疑問や不安などがある際もお気軽にご相談ください。



11月診療日程表

岩手県立山田病院
☎0193-82-2111

【受付時間】 午前8時30分～11時 午後1時30分～4時

診療科	曜日	月		火		水		木		金	
		午前	午後	午前	午後	午前	午後	午前	午後	午前	午後
内科						○	1	○	○	○	3
外科											
眼科			☂		☂☂	○		○	○		文化・日
内科		○	6	○	7	○	8	○	9	○	10
外科		○		○		○		○		○	
眼科		○		○		○		○		○	
整形外科			○								
小児科			○								
内科		○	13	○	14	○	15	○	16	○	17
外科		○		○		○		○		○	
眼科		○		○		○		○		○	
整形外科			○								
内科		○	20	○	21	○	22		23	○	24
外科		○		○		○				○	
眼科		○		○		○				○	
整形外科			○								
小児科			○						前年・日		
内科		○	27	○	28	○	29	○	30		
外科		○		○		○		○			
眼科		○		○		○		○			
整形外科			○								🍊

外科	毎週木曜日午前中の診療となります。
整形外科	診察受付時間は午後1:30～午後3:00です。 新患・再来とも予約制となります。 (来院又は電話にて予約をおとりください。)
小児科	受付時間は午後1:30～午後3:30です。(6日・20日)

・診療予定が変更になる場合もありますので、お気軽にお問合せ下さい。
・予約変更の電話は午後1:30～午後5:00の間におかけ下さい。

診療日程表をファックスにて
お送りいたします。
ご希望の方は、山田病院まで
ご連絡ください。



禁煙専門外来

当院では、禁煙治療を希望される方をサポートします。
お気軽に内科外来にお問い合わせください。

診療日 (月曜日 午前 (火曜日 午前・午後 (水曜日 午前・午後



12月診療日程表

岩手県立山田病院
☎0193-82-2111

【受付時間】 午前8時30分～11時 午後1時30分～4時

診療科	曜日	月		火		水		木		金	
		午前	午後	午前	午後	午前	午後	午前	午後	午前	午後
内科										○	1
外科										○	8
眼科		○	4	○	5	○	6	○	7	○	
整形外科		○		○		○		○		○	
小児科			○								
内科		○	11	○	12	○	13	○	14	○	15
外科		○		○		○		○		○	
眼科		○		○		○		○		○	
整形外科			○								
小児科			○								
内科		○	18	○	19	○	20	○	21	○	22
外科		○		○		○		○		○	
眼科		○		○		○		○		○	
整形外科			○								
小児科			○								
内科		○	25	○	26	○	27	○	28	○	29
外科		○		○		○		○		○	
眼科		○		○		○		○		○	
整形外科			○								

外科	毎週木曜日午前中の診療となります。
整形外科	診察受付時間は午後1:30～午後3:00です。 新患・再来とも予約制となります。 (来院又は電話にて予約をおとりください。)
小児科	受付時間は午後1:30～午後3:30です。(4日・18日)

・診療予定が変更になる場合もありますので、お気軽にお問合せ下さい。
・予約変更の電話は午後1:30～午後5:00の間におかけ下さい。

診療日程表をファックス
にてお送りいたします。
ご希望の方は山田病院
までご連絡ください。

年末年始の休診は
12月29日(金)～1月3日(水)です。



編集後記

山田病院広報誌「浜風(はまかせ)」を創刊し第1号を発行いたしました。
これからは季節ごとに年4回の発行を予定しています。
当院は昨年9月に新病院が開院し、1年が経ちました。診療体制も変わ
りましたが、地域に必要とされる病院となるよう、職員一同努力してい
ますので、今後ともよろしくお願ひいたします。