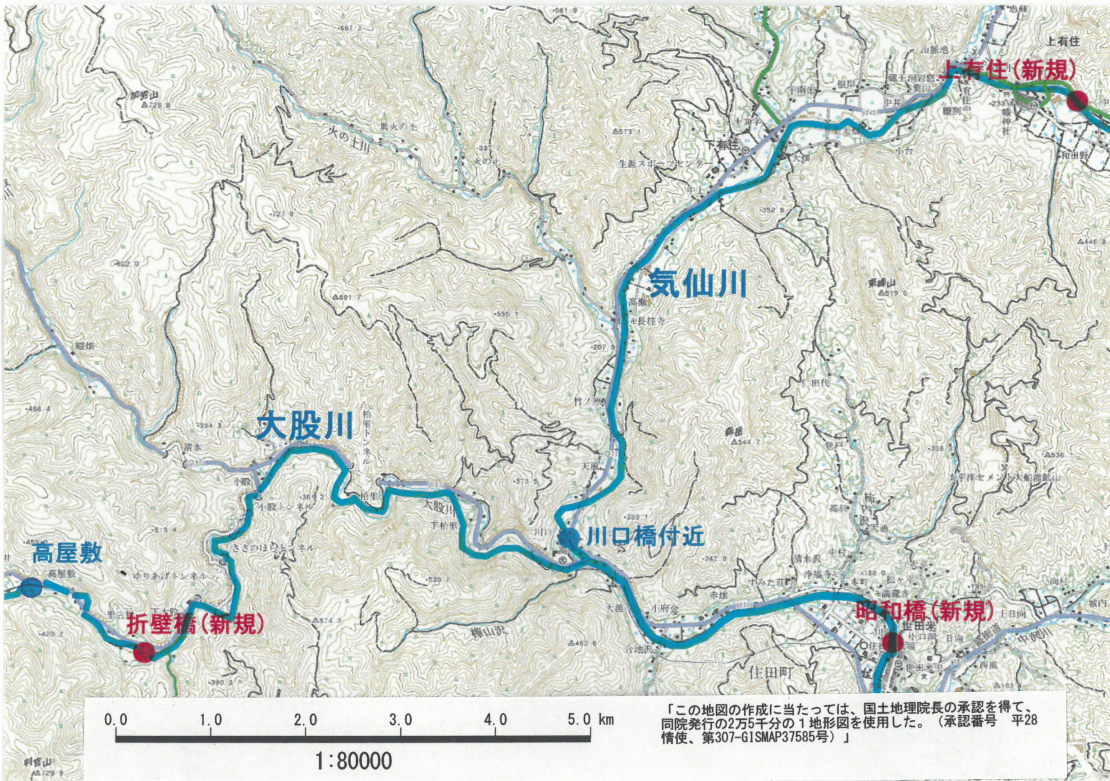


住田町内に河川監視カメラの設置

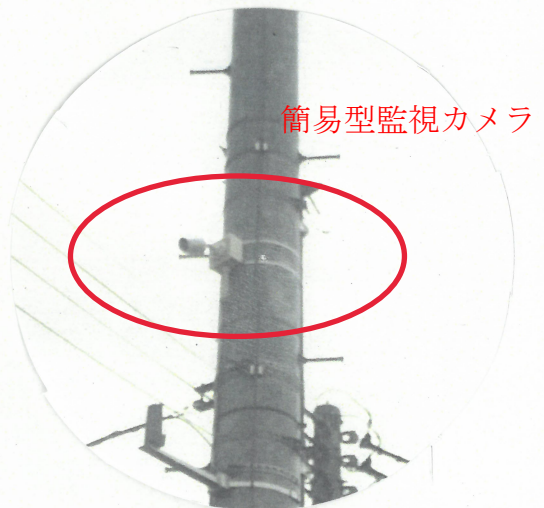


住田町の県管理河川に簡易型監視カメラを新規に3カ所設置しました。気仙川には昭和橋付近と上有住、大股川は折壁橋付近に設置しています。パソコンやスマートフォンで河川の画像が確認できますので、早期避難行動にお役立てください。

住田整備だより

発行所

沿岸広域振興局土木部
大船渡土木センター
住田整備事務所
〒029-2311
気仙郡住田町世田米
字川向102-1
TEL: 0192-22-8182
FAX: 0192-46-3715
E-mail: BG0008@pref.iwate.jp



ウェブ 画像 動画 知恵袋 地図 リアルタイム 求人 一覧▼

岩手県河川情報システム

検索ツール▼

岩手県 河川情報システム

kasen.pref.iwate.jp/ - キヤッツシュ

[大雨警報]盛岡市、宮古市、花巻市、北上市、久慈市、遠野市、釜石市、二戸市、八幡平市、奥州市、雫石町、葛巻町、岩手町、滝沢市、住田町、大槌町、山田町、岩泉町、田野畑村、普代村、軽米町、野田村、九戸村、洋野町、一戸町、[洪水警報]盛岡市、久慈...

[水位経過表](#) [観測位置図\(雨量・水位\)](#)
[カメラ画像](#) [水位グラフ](#)
[雨量経過表](#) [岩手県 - 岩手県河川情報システム](#)

岩手県 河川情報システム 用語集 リンク集 更新

トップ 観測位置図▼ 水位▼ 雨量▼ ダム雨量▼ 水防警報 **カメラ画像▼**

地図、または地区タブから希望する地区を選択してください。

全域 盛岡地区 花巻地区 北上地区 奥州地区 一関地区 千厩地区 **大船渡地区** 遠野地区 釜石地区 宮古地区 岩泉地区 久慈地区 二戸地区

大船渡地区
観測位置図>> 二戸地区 久慈地区
水位>> 盛岡地区 岩泉地区
雨量>> 盛岡地区 宮古地区
北上地区 花巻地区 遠野地区 釜石地区
奥州地区 大船渡地区
一関地区 千厩地区

避難判断水位超過情報	発表はありません。	詳細へ>>
水防警報	発表はありません。	詳細へ>>
基準雨量超過情報	時間雨量 10 mmを超えた観測局はありません。 前 2 4 時間雨量 50 mmを越えた観測所はありません。	詳細へ>>
大雨警報 洪水警報	発表はありません。	詳細へ>>
土砂災害警戒情報	発表はありません。	詳細へ>>

カメラ画像 (8/14) ページ切替: < 前ページ 次ページ > 観測所: **上有住**

表示間隔: 1時間 10分 観測時刻: 権現堂橋

所在地 住田町上有住字和田野15-2 設置位置>>

撮影日時: 2020/07/17 15:51:20



味米
高屋敷
結
川口橋付近
十日市場
昭和橋
上有住
金平橋付近
折壁橋
中井大橋
長安寺橋
明神前
越喜来橋

上有住