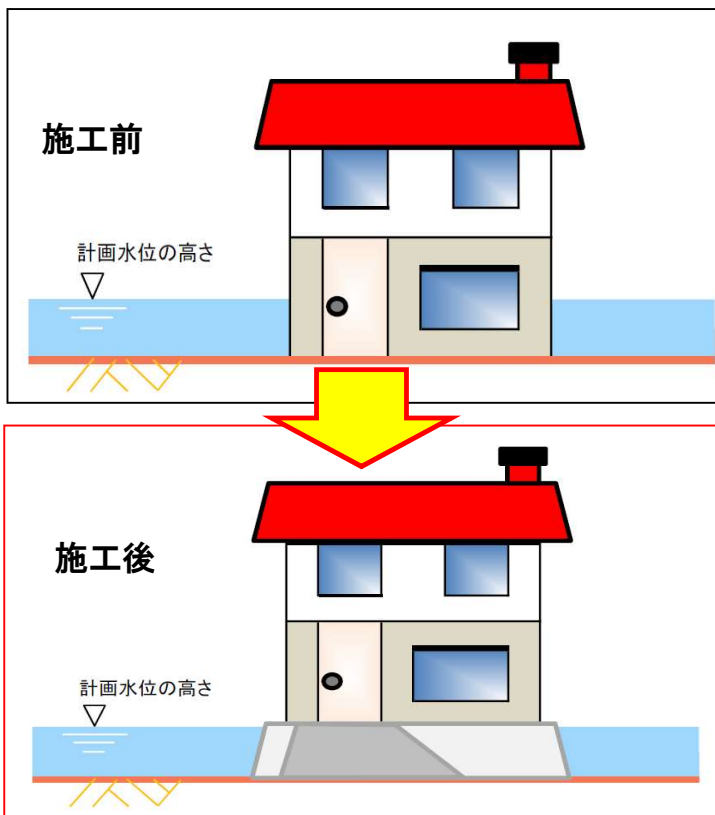




河川改修事業で  
岩手県初の取組

## 裨野地区・三田市地区において 宅地嵩上げ事業を実施しております！！

【宅地嵩上げのイメージ図】

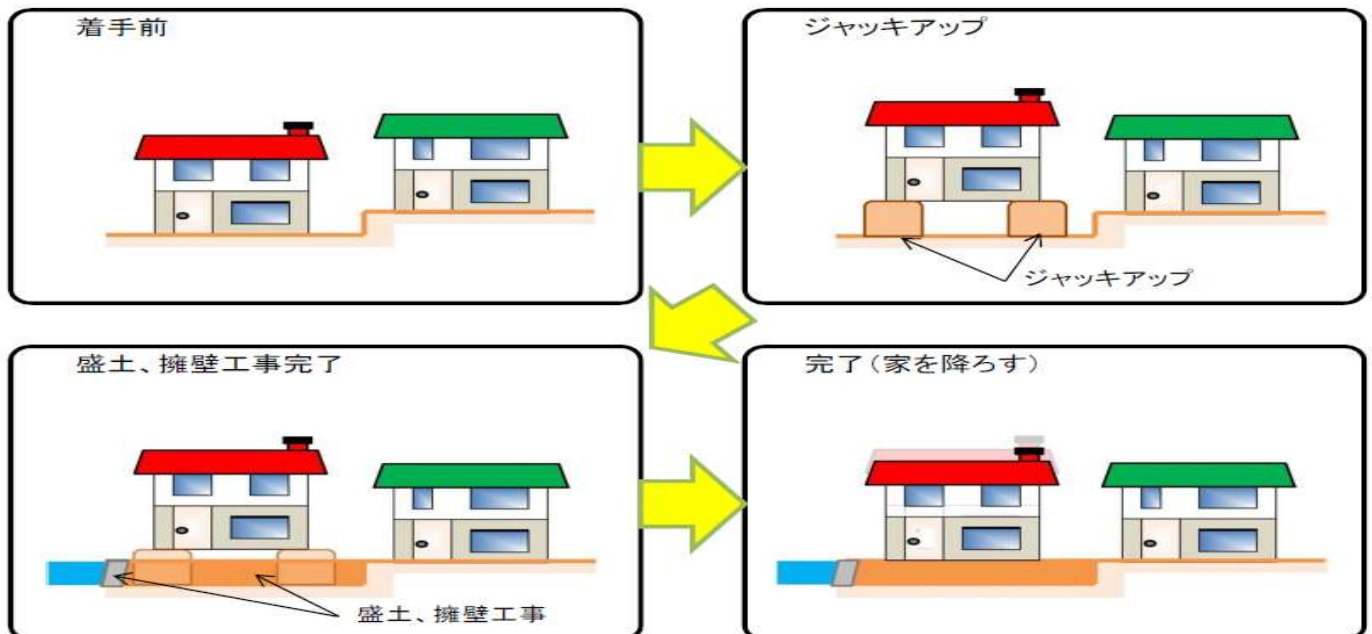


### 宅地嵩上げ事業概要

平成28年台風第10号災害により、小本川下流部(岩泉町市街地～小本地区)においては、**河川激甚災害対策特別緊急事業**を進めております。

甚大な被害のあった多くの集落において、河道掘削工事や輪中堤の築造が進んでおりますが、一方で**家屋が点在している裨野・三田市地区**においては、**住家そのものを嵩上げし、浸水被害を軽減するための取組み**を始めております。

嵩上げ工事は、おおよそ**4段階のステップ**(下図参照)により、工事が行われます。施行期間は現地状況により多少のばらつきはあるものの、**半年程度で完了**します。



～かわら版に関する問い合わせ先～  
 沿岸広域振興局土木部岩泉土木センター  
 【TEL】0194-22-3110(用地課)  
           0194-22-3111(道路整備課)  
           0194-22-3116(管理課)  
 【E-mail】BJ0010@pref.iwate.jp

携帯・スマートフォンからはこちら



0194-22-3114(建築指導課)  
 0194-22-2890(河川、海岸、砂防)