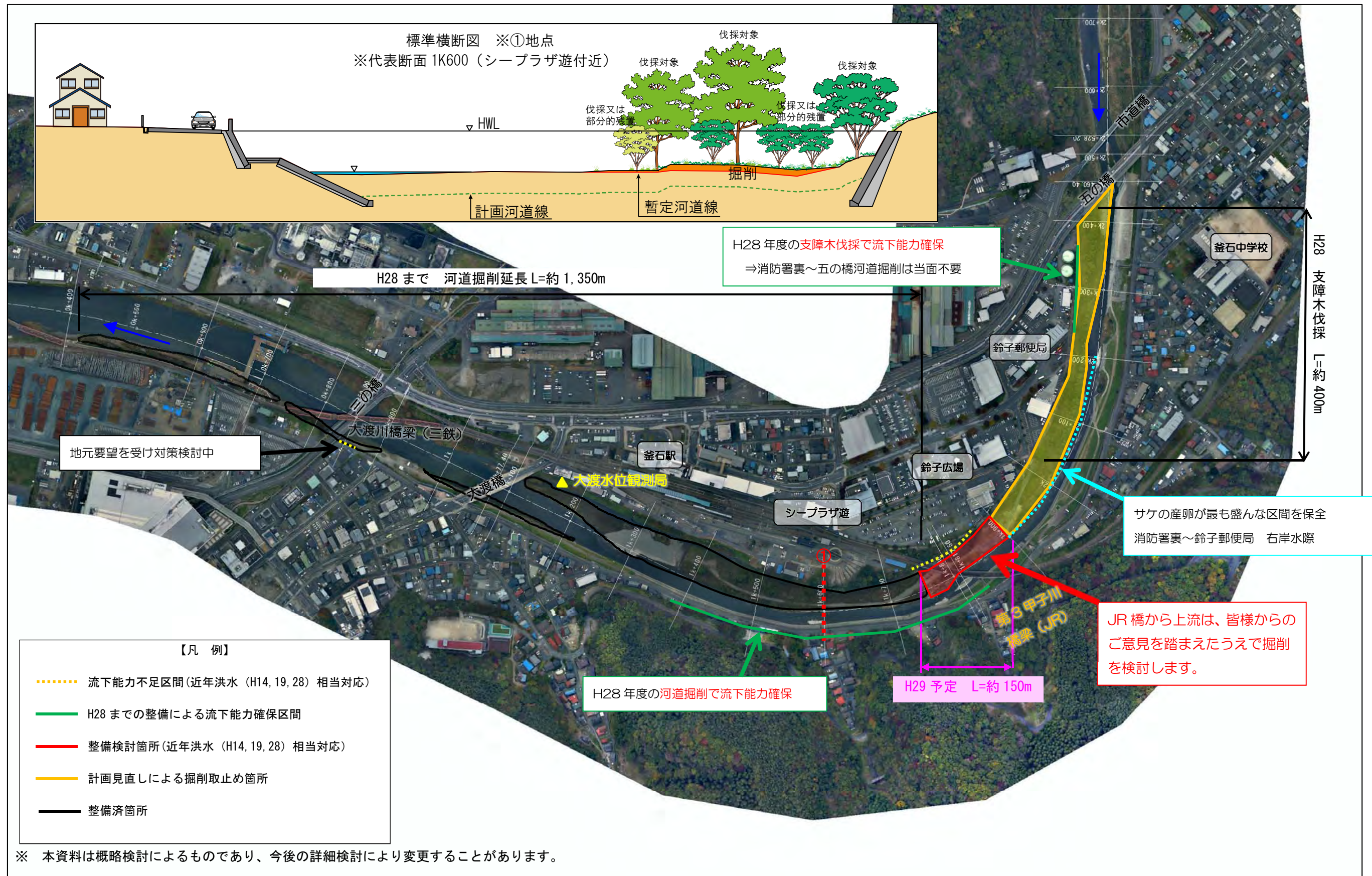


甲子川 河口～矢の浦橋区間付近 (河口～0.3k)

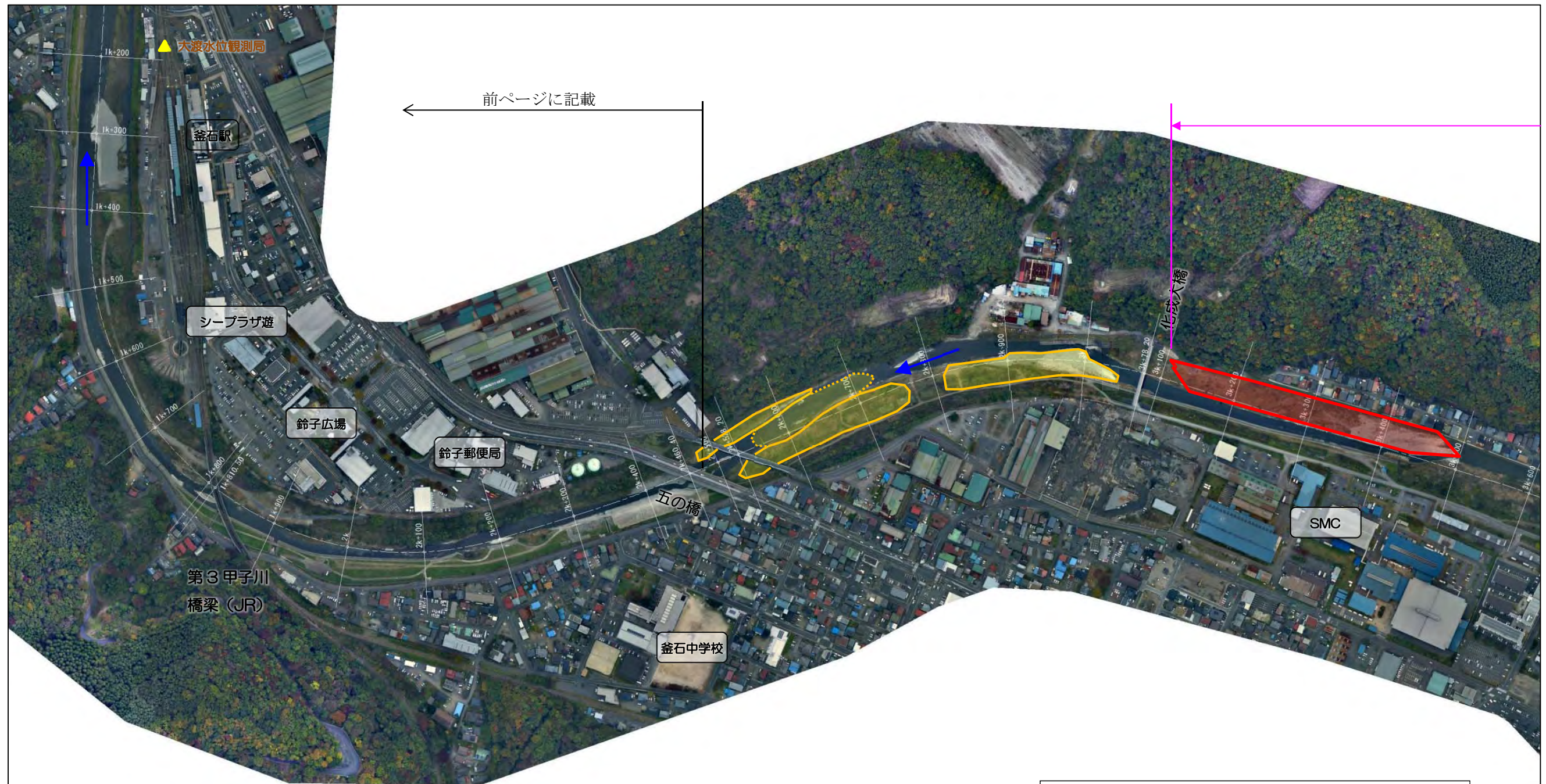
平成30年1月18日



甲子川 三の橋～五の橋区間付近 河道掘削計画平面図 (0.3k~2.7k)



甲子川 五の橋～化成大橋付近区間 河道掘削計画平面図 (2.7k～3.4k)

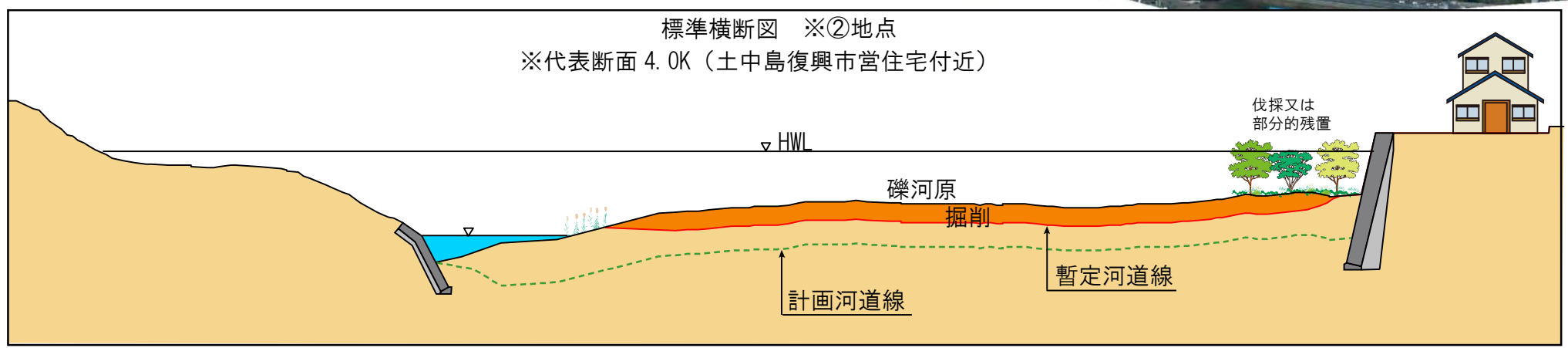


- 【凡例】
- 流下能力不足区間(近年洪水 (H14, 19, 28) 相当対応)
 - H28 までの整備による流下能力確保区間
 - 整備検討箇所(近年洪水 (H14, 19, 28) 相当対応)
 - 計画見直しによる掘削取止め箇所
 - 整備済箇所

※ 本資料は概略検討によるものであり、今後の詳細検討により変更することがあります。

甲子川 化成大橋～定内橋付近区間 河道掘削計画平面図 (3.3k～5.3k)

- 【凡例】
- 流下能力不足区間(近年洪水 (H14, 19, 28) 相当対応)
 - H28 までの整備による流下能力確保区間
 - 整備検討箇所(近年洪水 (H14, 19, 28) 相当対応)
 - 計画見直しによる掘削取止め箇所
 - 整備済箇所



※ 本資料は概略検討によるものであり、今後の詳細検討により変更することがあります。