

# 株式会社 デンソー岩手

胆沢郡金ヶ崎町西根森山 4-2

## 代表者メッセージ



取締役社長  
伊藤 秀一

当社は車に搭載するカーエレクトロニクス製品の土台となる半導体ウエハを製造しています。

「企業は人」です。「先進」「信頼」「総智・総力」のデンソースピリットで、働きやすい職場づくりのための改善活動や、「不良品」「ムダ・ムラ」「廃棄物」などを無くすZERO活動を行いながら、**みんなの知恵と行動力**で、世界一の工場を目指しています。

## 先輩から一言

職場は年が離れた方が多く、仕事も優しく丁寧に教えてくれる働きやすい職場です。

今の担当は加エプロセスのオペレーターです。高校で学んだパソコン技術が役立っていますが、毎日が勉強です。新しい仕事ができるようになったときの達成感、世界に誇る会社で働いていることに喜びを感じます。この会社で働くことが**自分のスキルアップ**になっています。

佐藤 都志希

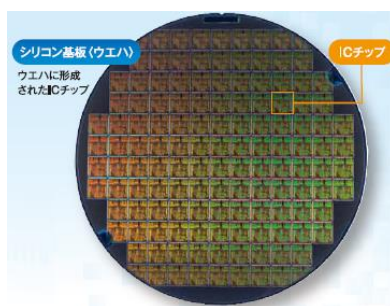
【水沢商業高等学校出身】



## こんな仕事をしています



半導体はクリーンルームで製造



シリコンウエハに半導体の回路を形成

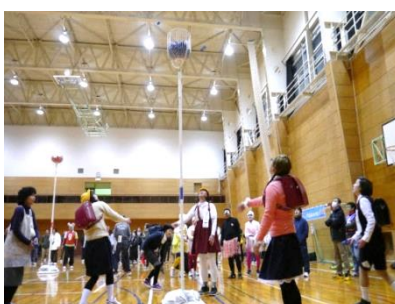
自動車に搭載する半導体部品は、省燃費技術の発達や CO<sub>2</sub>削減に関する技術の高度化、先進安全技術に関するシステムなどニーズが多様化しています。当社はこれに対応できる

**高品質の半導体ウエハ**を製造しています。

## こんな職場です

社員全員参加の玉入れ大会では、各チームが優勝目指して一致団結、仕事同様チームワークは抜群です。

年2回の『企業の森活動』（環境保全活動）を行った後は、皆でバーベキューを楽しみ、職場の絆を超えたコミュニケーションも向上しています。



仮装をして玉入れするチームも登場



『企業の森活動』では枝打ちや下草刈りを行います。終わったあとはバーベキューでお疲れさま！

## 業務内容

### ■会社紹介

- ・自動車部品シェア日本1位の「㈱デンソー」の100%出資会社です。
- ・㈱デンソー向けの「車載用半導体ウエハ」と「半導体センサ」の製造を行っています。
- ・デンソーグループのエレクトロニクス製品生産の一翼を担う拠点へ深化していきます。

### ■半導体ウエハとは…

半導体の製造工程は、前工程と後工程に大別され、当社は前工程を行っている会社です。

前工程は、シリコンウエハという薄い円盤状の基板に、半導体の回路を焼き付け、ICチップを形成します。ここまで処理が終わったウエハを「半導体ウエハ」といいます。当社の半導体ウエハは、㈱デンソーの後工程を行う事業所でチップ毎にカットされ、その後、黒いパッケージに組み込まれ、電子回路として自動車部品等に使用されます。

**DENSO**



クルマの頭脳「ICチップ」で次世代カーを支えます。

### ■半導体センサとは…

高密度実装技術を施し、自動車各部の圧力センサとして使われています。



## 採用状況

- 毎年、高卒(事務技術職・技能職)を採用しています。工業高校以外からも採用しています。
- 事務技術職の中途採用も行っています。

## キャリア形成

- 本人の適性を踏まえ、配属を決定します。配属後は、所属長と将来像について対話をしながら、必要な研修を決定します。
- その後は、OJTや計画的な研修受講を通じ、社員のスキルアップを図っていきます。

## 職場環境等

- 交代勤務(2交代制・3交代制)と平常勤務があります。
- 子育て制度(育児休業、短時間労働、未就学児育児期間中の平常勤務等)があります。
- 家族が職場見学をするファミリーデーや、スポーツ大会、サークル活動等があります。

## 企業情報

会社名 株式会社デンソー岩手  
 所在地 〒029-4593 胆沢郡金ケ崎町西根森山 4-2  
 TEL 0197-44-5311  
 FAX 0197-44-2556  
<http://www.denso-iwate.co.jp>  
 代表者 取締役社長 伊藤 秀一  
 資本金 23.5億円(デンソー出資100%)  
 操業 2012年10月1日  
 従業員数 650名(男性565人、女性85人)



### 地図

