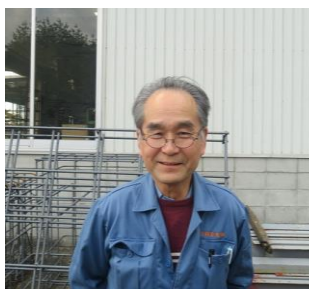


昭和花泉株式会社

一関市花泉町油島字南沢 97-143

上油田第二工業団地内

代表者メッセージ



代表取締役社長

千葉 茂樹

当社は、創業以来 26 年間、主に公共事業用のコンクリート製品の中に入る鉄筋加工と溶接金網を製造しております。いつ起きるかわからない災害や、インフラ工事には不可欠の業種です。決してなくなる業種ではありません。かつ、過去 26 年間一貫して黒字経営を続けております。いつでも見学 OK です。**新規事業も始まります。**若い力の応募をお待ちしています。

先輩から一言

私はコンクリート二次製品溶接金網の製造加工を担当しています。知識無しでのスタートで不安でしたが、先輩方の指導、フォローをいただいて少しずつ知識を得ながら仕事をしています。一人で作業すること、体を動かすことが好きな**私の性格**に合っており、楽しく業務に取り組んでいます。ぜひ一緒に昭和花泉を盛り上げていきましょう。

加藤 貴之

【一関第二高等学校
白鷗大学出身】



こんな仕事をしています



工場内部



出荷前の完成品

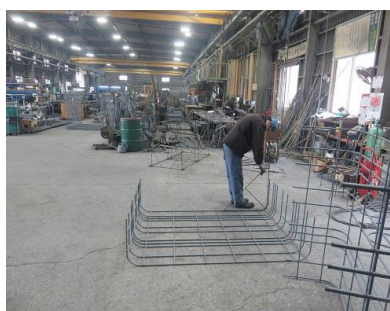
コンクリート製品の中に入る鉄筋の加工や、金網溶接、自動機械などでの製品製作、生産をしています。

釜石イオンや東北最大級のイオン利府の基礎工事などにも**弊社の技術・商品**が利用、活用されています。

こんな職場です

お花見会、忘年会があります。資格取得にも後押ししてくれる会社で、未経験者にも、丁寧に先輩社員が指導してくれます。

男性が多い職場ではありますが、幅広い年齢層での知識や経験が、社員を成長させてくれます。



最終工程まで作成します



多様な技術が身に付きます

業務内容

- 鉄鋼二次製品、三次製品の製造加工並びに販売
- 建築用資材及び機材の仕入れ並びに販売
- 日本工業規格表示許可 JIS 製品販売
(JIS 鉄線、JIS 溶接金網及び鉄筋格子)

溶接金網(ワイヤーメッシュ)の資材となる鉄線の加工を自社でおこなっており、コンクリート二次製品溶接金網も、半自動金網マルチ溶接装置で組み、加工、曲げ加工などの最終工程まで自社で行っています。

部署毎の業務は以下のとおりです。

- ・伸線班 (コンクリート用鉄線の製造)
- ・自動機班 (ワイヤーメッシュの自動機製造)
- ・直線班 (鉄線の裁断)
- ・多極班 (半自動マルチ溶接装置でのメッシュ製作・中大サイズ)
- ・スポット班 (鉄線の格子状の溶接・小サイズ)
- ・鉄工班 (鉄筋メッシュの曲げ、溶接組立加工)
- ・配送班 (完成品の配送・運搬)

コンクリート会社へお届けするまでの上記の一貫の流れが自社の業務です。

採用状況

- 高卒、専門学校卒、大卒を随時採用しています。工業高校、普通高校は問いません。
- 中途採用も行っています。

キャリア形成

- 業務に必要な資格取得は、会社負担で取得できます。床上クレーン、フォークリフト、球掛け資格等があります。
- 入社後は、色々な業務を担当してもらいつつ、適性や本人の意思などを聞きながら、担当業務を決めていきます。**スペシャリスト**を目指すも、**ゼネラリスト**を目指すもあなた次第です。

職場環境等

- 東北本線、花泉駅より車で約 10 分、東北道若柳金成 IC より車で約 10 分です。
- 一般的な福利厚生制度は完備、通勤手当あり、駐車場完備しています。
- 休日・休暇は弊社規定カレンダーによる年間休日 99 日、GW、年末年始、お盆、有給休暇

企業情報

会社名 昭和花泉株式会社 (昭和産業グループ)

所在地 〒029-3207 一関市花泉町油島字南沢 97-143

TEL 0191-82-5415

FAX 0191-82-5417

<https://diaburosg.wixsite.com/showahanaizumi>

代表者 代表取締役 千葉 茂樹

資本金 4,500 万円

設立 1994 年 9 月

従業員数 グループ約 425 名 (昭和花泉(株)26 名)

