



TADA CO.LTD.

有限会社多田工務店

遠野市綾織町新里 21-28-2

代表者メッセージ



代表取締役
多田 飛鳥

私たちは県内の様々なコンクリート構造物工事を通して成長してきました。「建設業」や「現場仕事」はつらい仕事だと感じてしまうかもしれませんが、私たちは現場毎に自らの手で、またチームとして**お互いがフォローしながら仕事を進めていく事ができる会社**です。何より、コンクリート構造物を作り上げていく私たちの仕事は、楽しくてやりがいに溢れる仕事です。是非、一緒にモノづくりを通して成長していきましょう。

先輩から一言

入社当時はわからない事ばかりでしたが、失敗しながらも現場を通して成長する事が出来ます。

大工が多く、職人同士助け合いながら切磋琢磨して仕事ができる環境であり、県内で多数の型枠工事を請負っている実績の多い会社です。

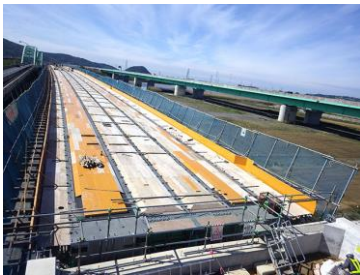
担当する型枠工事を取り仕切る**「職長」として現場を持つ事を目標**に取り組んでいます。

菅原 涼太

【盛岡農業高校出身】



こんな仕事をしています



小船越地区橋梁床版工事
型枠施工状況



大槌消防庁舎建設(建築主体)工事
基礎型枠施工状況

主に建設現場で RC 建築物や土木構造物を作るために使われる**コンクリートを成型する為に必要となる「型枠」を作っています**。コンクリートは工場から出荷した時は液体に近い状態になっているので、構造物として固まって形状を保つまでの間、型枠が必要となります。

こんな職場です

現場では若手社員のフォローをベテラン社員が行い、仕事を通して技術向上に努める事が出来ます。作業に必要な資格取得支援も積極的に行っています。

また、月に一回社員の頑張りや工夫が伝わるように社内報を発行しています。



コンクリート打設状況



社内報 TK plus
現場紹介や失敗談の紹介など

業務内容

【型枠大工】

○業務の概要

鉄筋コンクリート製の構造物(建物・橋など)を建設する際、設計図どおりの形に生コンを固めるための木製型枠を加工し、現場で据え付けて生コンを型枠に流し込み、固まったら型枠を撤去するまでを受け持ちます。

○資格取得の必要性

最初は、先輩社員と共に現場に乗り入れ、手伝い、仕事の手順など覚えていきますが、作業を行う上で型枠施工技能士などの資格取得が必須となり、経験を積みながら、更にも上の資格を取得することになります。なお、資格取得に必要な費用は会社が負担します。

【仕事の魅力】

なんと言っても、自分の手で作ったものが形になっていくことが魅力であり、携わった構造物を後で歴史として振り返る楽しみがあります。

作業員一人一人が協力して仕事をする場面が多く、仲間との繋がりを持つことができ、また、その仲間を束ねる職長として活躍することを目標に、日々高みを目指していくことができます。

型枠大工が少なくなっている状況において、将来に渡って必要とされる職種であり、資格を有する安定的な職業です。

本当の魅力は言葉では伝わりません。

是非、当社へ飛び込んでみてはどうでしょう。

採用状況

○これまでは経験者の採用を主としており、新卒採用は、これから本腰を入れて継続的に取り組んでいきます。

「将来の担い手育成」を重点に取り組んでいるため、若手でも気軽に活躍できるよう、環境整備を積極的に進めております。

キャリア形成

○入社当初は、仲間づくりになります。

○経験豊かな先輩作業員に同行しながら、仕事のノウハウを目で見て感じ取り、自分のものにしていくような基礎づくりを中心に行います。

○資格取得をするための、技能訓練を仕事の合間などに行い、必要な技能を身に付けます。

○必要な資格取得の受験・講習への取り組み。

職場環境等

○会社に無料駐車場あり。

○単身者用の寮を完備しています。

○新規就労支援金制度あり。(10万円支給)

○会社の詳細は、下記の【当社 HP】を参照。

企業情報

会社名 有限会社多田工務店

所在地 〒028-0531 遠野市綾織町新里 21-28-2

TEL 0198-62-5315

FAX 0198-62-6898

<http://www.tada-ono.jp>

代表者 代表取締役 多田 飛鳥

資本金 1,100万円

設立 1989年4月

従業員 131名(男性122名 女性9名)



地図

