

やな がわ

築川ダムだより No.5



あら 新たなる飛翔、恵みの杜に築く浪漫の湖

平成21年3月

発行 盛岡地方振興局土木部築川ダム建設事務所

みなさんの今年度の行事に、『築川ダムや付替え道路の見学会』を加えませんか

築川ダム建設事務所では、築川ダムの学習会や付替え道路の見学会を随時行っています。

昨年は、築川流域内の子ども会や老人クラブの皆さまなど、16団体・449名の方が訪れています。

お気軽に、お電話でご相談ください。(019-652-8821広報担当まで、FAX、メールも可、裏面参照)

子ども会の行事では、学習、見学、散策、いろんなことができます。おみやげもあります。

■事務所内で外で、見たり聞いたり調べたり触れたり、いろんな学習ができます。
※メニューはご相談に応じます。



パネルを使った説明



ダム模型を使った実験



水質のテスト



クイズ大会



地域の開発の様子を写真で確認



築川かるた大会

■今なら、工事現場の見学、完成したトンネルや橋の真ん中を歩くことができます。

※現在通行している国道106号と主要地方道大迫東和線はダム建設に伴い一部区間が水没するため、ダム計画より高い位置に付け替える工事を現在進めています。その後、ダム工事が始まります。



トンネルの散策



橋の散策



工事現場の見学 付替え国道3号橋

■今なら、橋の上での記念撮影、ペーパークラフト、カードをおみやげにできます。



橋の上での記念撮影



ペーパークラフト



手づくりカード

町内会や老人会の行事でも、上記のほか、岩手山の眺望やいろんな眺めを楽しむことができます。



現場からの岩手山の眺望



橋の上から紅葉を楽しむ



橋の上から道路や川が見えます

国道

川

平成21年度の予定

平成21年度の事業予算は約19億円の予定です。

事業内容としては、今まで継続して実施している流量観測や水質調査、環境調査を行うとともに、ダムや道路の設計を行います。

また、橋の上部工(橋げたを架ける工事)やトンネル内の舗装工事などを行う予定です。

現在通行している国道106号と主要地方道盛岡大迫東和線は、ダムの建設に伴い一部区間が水没するため、ダム計画より高い位置に付け替える必要があり、現在工事を進めているものです。

付替え国道10号橋は、
長さが226mの鋼鉄製の橋です。

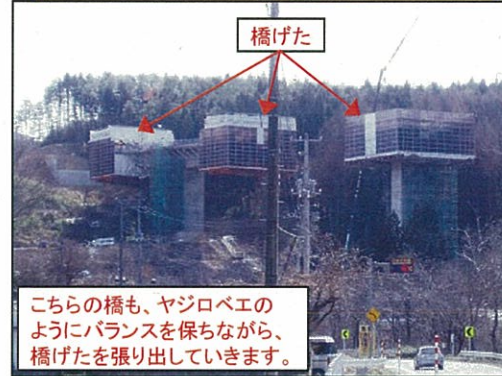


長さが1466mの付替え県道トンネルで
舗装工事を行う予定です。

他のトンネルでのコンクリート舗設状況



付替え国道3号橋は、長さが354mの
コンクリート製の橋です。

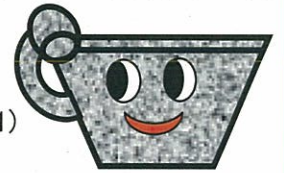


主な工事を紹介しましたが、このほかにも橋げたを架ける工事が始まる予定です。見学は随時受け付けています。

工事によりご不便、ご迷惑をおかけしますが、工事関係者一同安全第一で工事に取り組んでいます。

ご理解とご協力をよろしくお願いします。

工事についてお気づきの点がありましたら、築川ダム建設事務所(019-652-8821)までご連絡ください。



今年も築川にサケの稚魚が放流されました

2月中旬、盛岡市立中野小学校の児童と父兄のみなさん約150名が校庭前の河川敷でサケの稚魚約2万5千匹を、川目小学校の児童と先生のみなさん約50名が学校前の河川敷でサケの稚魚約2万匹を放流しました。

子供たちが『元気に戻ってきて』との願いをこめて放流すると、稚魚は元気に泳ぎだしていきました。

川目小学校では、「サケはなぜ淡水でも海水でも生きられるのか?」「サケのお腹にはなぜしま模様があるのか?」などの鋭い質問が寄せられました。

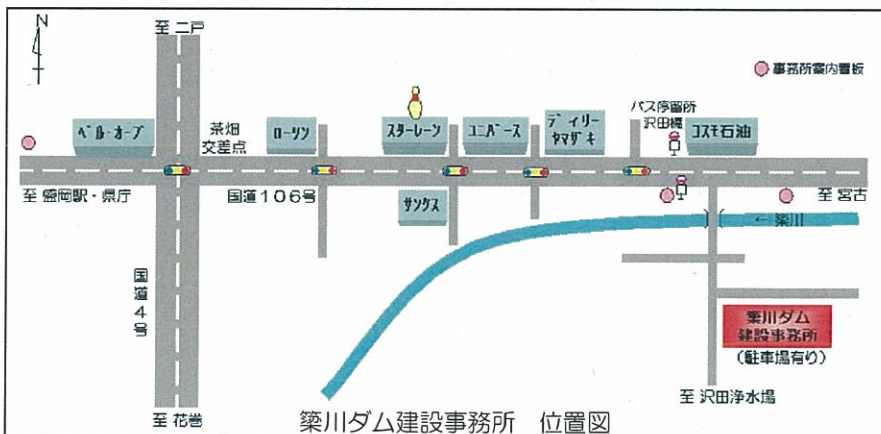
2/15たくさんの方が集まりました 中野小



元気に帰ってきてね!



質問がある子は手を上げて「は〜い」



詳細の情報をお求めの方はホームページでもご覧できます。(「岩手県—築川ダム建設事務所」と検索。)

これからも定期的に皆様方に情報を発信してまいりますので、ご意見やご要望をお寄せ下さい。

〒020-0817

盛岡市東中野字沢田94-1

TEL019-652-8821

※受付：月～金 8:30～17:30

FAX019-652-8822

E-mail : BA0011@pref.iwate.jp