

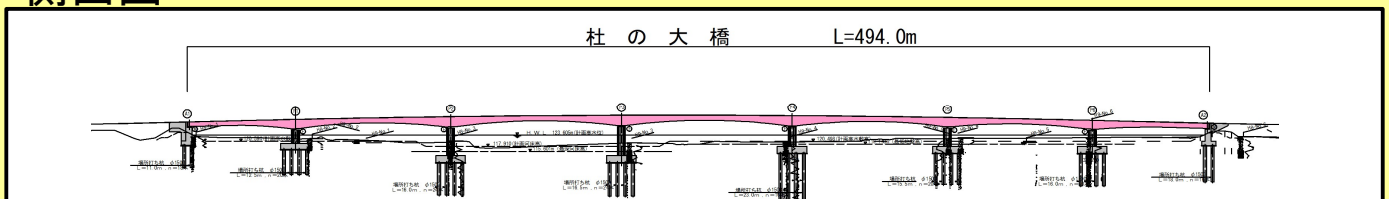
# 都市計画道路整備事業 (都市計画道路盛岡駅本宮線 杜の大橋(第2期))

## 事業概要

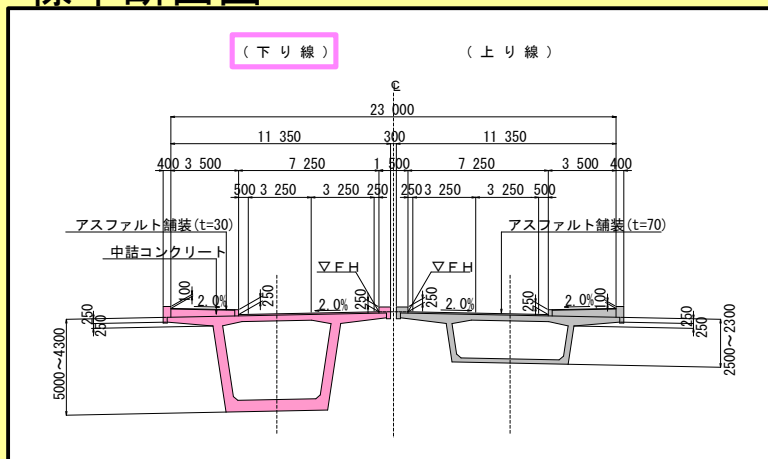
杜の大橋は、平成18年度に2車線で暫定供用していますが、関連する土地区画整理事業や国道46号盛岡西バイパスが完了し、交通量が増加していること及び災害時における輸送路を確保することを目的として4車線化を図ります。

- (1) 事業箇所 盛岡市盛岡駅西通一丁目～本宮松幅地内
- (2) 事業期間 平成24年度～令和8年度
- (3) 事業概要 杜の大橋(7径間連続PC箱桁) 494m (橋梁上部工 1式)

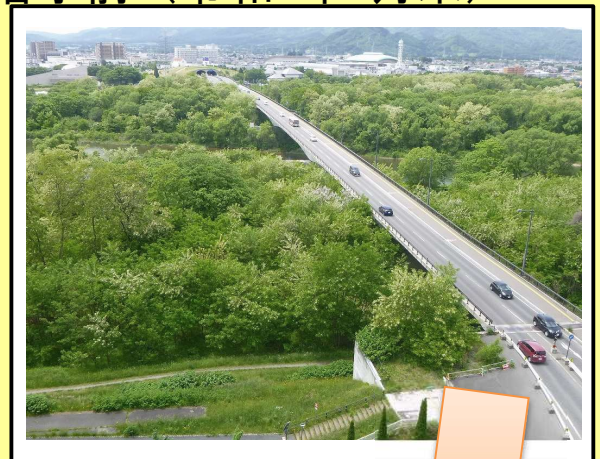
## 側面図



## 標準断面図

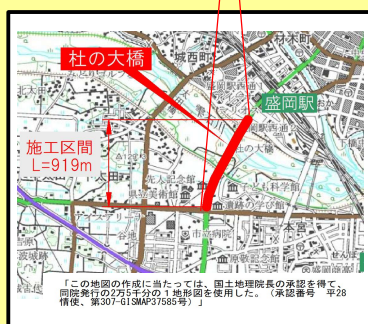
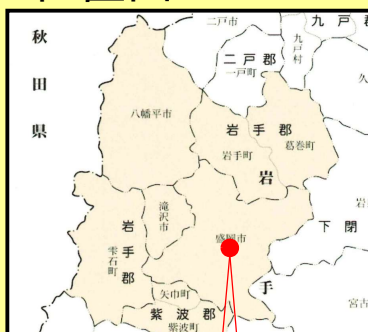


## 着手前 (令和3年5月末)



## 位置図

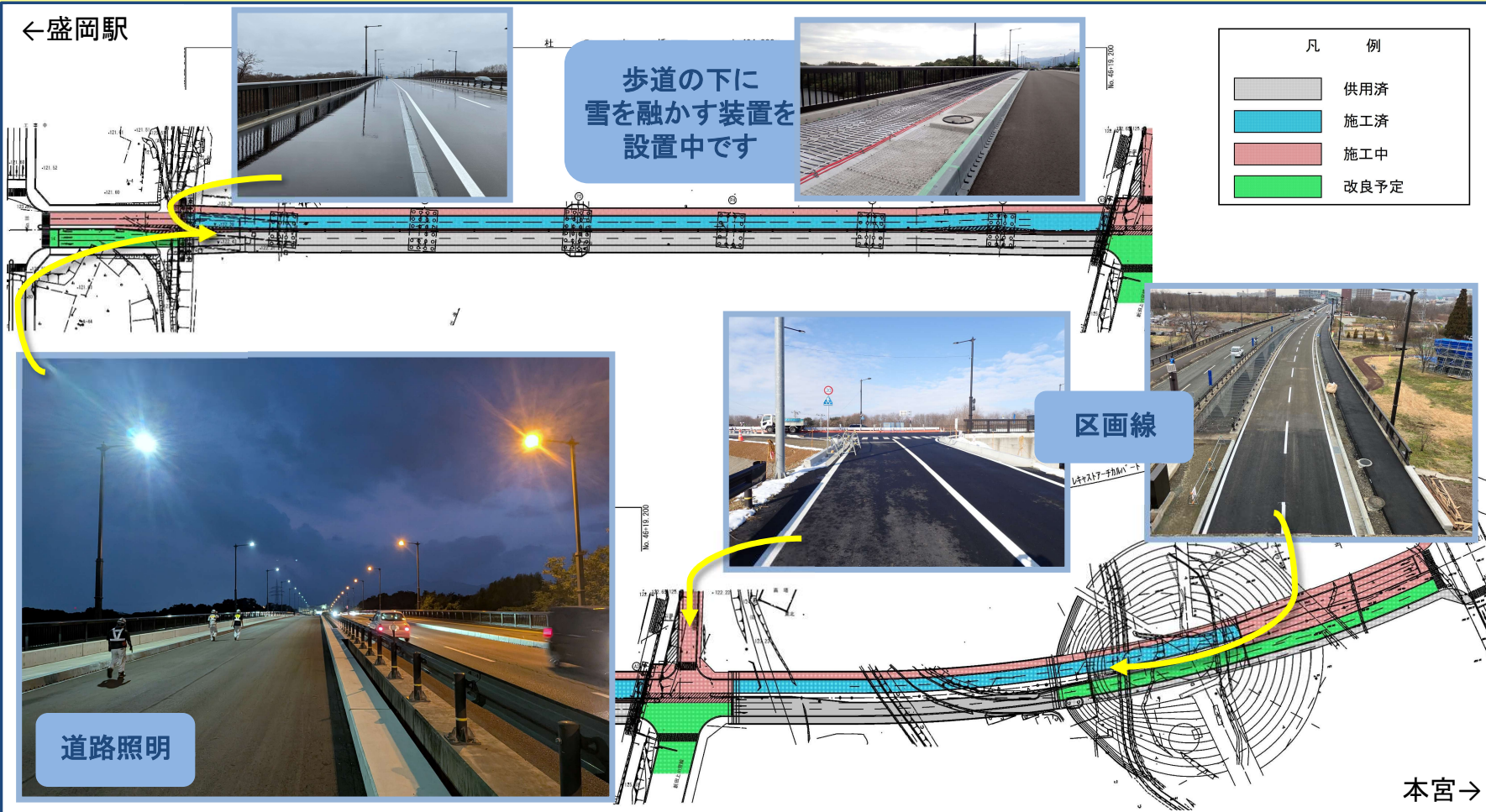
## 令和8年1月現在



# 工事進捗状況（令和8年1月現在）

## 工事進捗図

←盛岡駅



橋梁部の本体及び舗装工事、全線の照明工事が完了しました。  
早期完成を目指し、融雪設備及び前後の交差点改良などを進めていきます。

ご意見・お問い合わせ先 盛岡広域振興局土木部道路整備課都市整備チーム  
住 所：〒020-0023 岩手県盛岡市内丸11-1  
TEL：019-629-6642 FAX：019-654-4132