

# 主要地方道盛岡環状線岩姫橋橋梁補修工事

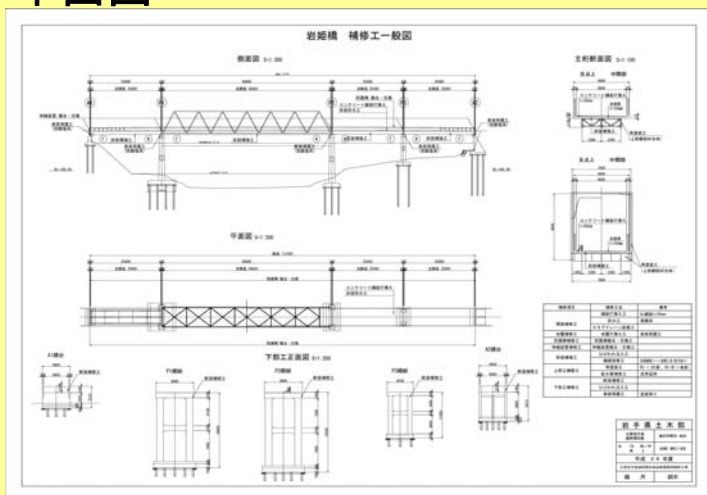
## 概要

当該橋梁は、老朽化により損傷が進行しており、平成28年3月14日に床板の一部抜け落ちが確認され、応急工事のため全面通行止めの措置を執った箇所です。

当該箇所付近は迂回路も無く、路線バスや緊急車両等にも大きな影響を与えることから、早期に本格的な補修工事を実施し、安全で円滑な交通の確保を図るための工事です。

- (1) 工事箇所 滝沢市野沢地内
- (2) 受注業者 株式会社内澤建設
- (3) 工期 平成28年6月3日～平成29年5月28日
- (4) 工事概要 橋長 137.3m、地覆打換工 273.5m、塗替塗装工 2,210m<sup>2</sup>、防護柵取替工 288m、伸縮装置取替工 42m、舗装打換工・防水工 798m<sup>2</sup>、床板補強工 575m<sup>2</sup>

## 平面図



## お知らせ

平成28年8月18日～平成29年3月31日まで補修工事のため  
昼夜間片側通行となります。

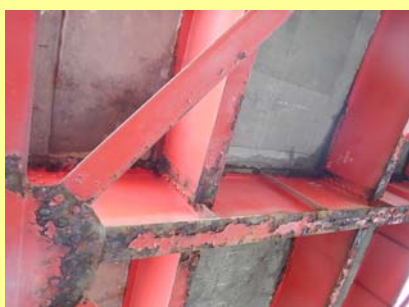
但し、車幅2.5mを超える大型  
特殊車両については通行できません。

ご理解、ご協力のほどよろしくお願い  
いたします。

損傷状況



床板損傷



主桁・横桁腐食

着手前



起点付近



中央付近

現在



足場設置



足場設置

ご意見・お問い合わせ先

盛岡広域振興局土木部道路環境課

住所：〒020-0023 岩手県盛岡市内丸11-1

TEL：019-629-6646 FAX：019-652-6924