

《類型 1 様式》

平成 2 1 年度

県出資等法人運営評価シート

法人	名 称	
	記入責任者職氏名	
	提 出 日	
所管 部局	県 所 管 部 課	
	記入責任者職氏名	
	提 出 日	

※ 9 ページについては、「特例民法法人用」と「会社法・特別法法人用」の 2 種類の様式がありますのでご注意ください。

I 法人の概要

※ 所管部局において作成

平成21年6月30日現在

1 法人の名称			2 所管部局 室・課			
3 設立の根拠法			4 代表者 職・氏名			
5 設立年月日 (統合等があった場合、その年月日、相手団体の名称等)	年 月 日		6 事務所の 所在地	〒		
			7 電話番号			
8 資(基)本金	0 円		うち県の 出資等	円	%	
9 設立の趣旨						
10 事業内容						
11 常勤職員の状況	合計	名	うち県派遣	名	うち県OB	名
	職員の平均年収	千円(平均年齢		才) ※20年度実績		
12 常勤役員の状況	合計	名	うち県派遣	名	うち県OB	名
	役員の平均年収	千円(平均年齢		才) ※20年度実績		
13 全役員の状況						
(常) 理事長						
(非) 理事						
(非) "						
(非) "						
(非) "						
(非) "						
(非) "						
(非) "						
(非) "						
(非) "						
(非) 監事						
(非) "						
理事 人(民間出身者 人、現県職員 人、県OB 人、その他 人)						
監事 人(民間出身者 人、現県職員 人、県OB 人、その他 人)						
14 資本金の構成						
出資者	金額(円)	割合	出資者	金額(円)	割合	
		#####			#####	
		#####			#####	
		#####			#####	
		#####			#####	
		#####	(小計)		100.0%	
		#####	時価評価による増減			
		#####	合計			

15 貸借対照表（平成20年度末現在）から				(単位：千円)		
流動資産		流動負債				
固定資産	0	うち有利子負債				
うち基本財産		固定負債				
うち特定財産		うち有利子負債				
		正味財産			0	
		うち指定正味財産				
		うち一般正味財産				
合 計	0	合 計			0	
16 正味財産増減計算書 (平成20年 月 日～ 年 月 日) (単位：千円)			17 県の財政的関与（平成20年度実績） (単位：千円)			
1 一般正味財産の増減の部		長期貸付金残高				
(1) 経常増減の部		短期貸付金実績（運転資金）				
① 経常収益		短期貸付金実績（事業資金）				
② 経常費用	0	損失補償（残高）				
(うち事業費)		補助金（運営費）				
(うち管理費)		補助金（事業費）				
当期経常増減額	0	委託料（指定管理料を除く）				
(2) 経常外増減の部		指定管理料				
① 経常外収益		その他（ ）				
② 経常外費用	#REF!	※ 短期貸付金実績はピーク時の金額				
当期一般正味財産増減額	#REF!	【県の財政的関与の主な内容】				
一般正味財産期末残高	#REF!					
2 指定正味財産増減の部	#REF!					
当期指定正味財産増減額						
指定正味財産期末残高	#REF!					
3 正味財産期末残高	#REF!					
18 出資の経過 (単位：千円)						
出資年度	出資額	内 訳		左のうち基本財産		備 考
		県	その他	県	その他	
H19年度まで						
H20年度						
合 計	0	0	0	0	0	
19 ホームページアドレス						
20 情報公開に係る取組状況						
公開情報		公開媒体	① 主たる事務所 への備え置き	② 法人のホー ムページ	③ その他	備 考
1 事業報告書又は営業報告書			0	0	0	
2 決算関係書類			0	0	0	
3 中期経営計画等の法人に係る基本的な計画書			0	0	0	
4 職員数に関する情報			0	0	0	
5 職員の給与に関する情報			0	0	0	
6 役員の報酬・退職金に関する情報			0	0	0	
7 県からの財政的支援の額			0	0	0	
8 県からの財政的支援の内容等			0	0	0	
9 県派遣職員に関する情報			0	0	0	

※ 公開済み「○」、未公開「×」、該当なし「-」。

II 経営・組織

※ 法人において作成

1 経営計画

(1) 平成20年度における事業目標の達成状況等

No.	項目名			平成20年度目標値
実績 (単位)	平成18年度	平成19年度	平成20年度	設定理由等
未達成の原因(具体的な阻害要因)			左に対する対応策	
(目標を達成できなかった場合に記入のこと)				

No.	項目名			平成20年度目標値
実績 (単位)	平成18年度	平成19年度	平成20年度	設定理由等
未達成の原因(具体的な阻害要因)			左に対する対応策	
(目標を達成できなかった場合に記入のこと)				

No.	項目名			平成20年度目標値
実績 (単位)	平成18年度	平成19年度	平成20年度	設定理由等
未達成の原因(具体的な阻害要因)			左に対する対応策	
(目標を達成できなかった場合に記入のこと)				

No.	項目名			平成20年度目標値
実績 (単位)	平成18年度	平成19年度	平成20年度	設定理由等
未達成の原因(具体的な阻害要因)			左に対する対応策	
(目標を達成できなかった場合に記入のこと)				

※ 記入欄が不足する場合は、適宜追加して記載すること。
 中期経営計画に掲げた事業目標は漏れなく記載すること。

(2) 平成20年度における経営改善目標の達成状況等

No.	項目名			平成20年度目標値
実績 (単位)	平成18年度	平成19年度	平成20年度	設定理由等
未達成の原因(具体的な阻害要因) (目標を達成できなかった場合に記入のこと)			左に対する対応策	

No.	項目名			平成20年度目標値
実績 (単位)	平成18年度	平成19年度	平成20年度	設定理由等
未達成の原因(具体的な阻害要因) (目標を達成できなかった場合に記入のこと)			左に対する対応策	

No.	項目名			平成20年度目標値
実績 (単位)	平成18年度	平成19年度	平成20年度	設定理由等
未達成の原因(具体的な阻害要因) (目標を達成できなかった場合に記入のこと)			左に対する対応策	

No.	項目名			平成20年度目標値
実績 (単位)	平成18年度	平成19年度	平成20年度	設定理由等
未達成の原因(具体的な阻害要因) (目標を達成できなかった場合に記入のこと)			左に対する対応策	

※ 記入欄が不足する場合は、適宜追加して記載すること。
 中期経営計画に掲げた経営改善目標は漏れなく記載すること。

2 組織体制等

(1) 役職員数(21.6.30現在)

(単位:人)

項目	19年度	20年度	21年度
常勤役員	プロパー		
	県派遣		
	県職員OB		
	民間からの役員		
	その他		
	小計①	0	0
非常勤役員	プロパー		
	県職員(職専免)		
	県職員OB		
	民間からの役員		
	その他		
	小計②	0	0
常勤職員	プロパー		
	県派遣		
	県職員OB		
	その他		
	小計③	0	0
非常勤職員	プロパー		
	県職員OB		
	その他		
小計④	0	0	0
臨時職員⑤			
計(①~⑤)	0	0	0

※常勤監事及び非常勤監事も役員に含む。

各年度の6月30日現在の状況を記載すること。

(4) 役職員の見直し 見直し計画の有無: 有・無 (年 月策定済(策定予定))

	19年度	20年度	21年度
見直しの内容			
見直しの効果 (期待される効果)			

(5) 常勤役職員の報酬・給与体系

常勤職員の給与体系(いずれかに○をして下さい。)	給与体系の見直し計画の有無	報酬の見直し計画の有無
1 法人独自の給与体系	1 有 (年 月策定済)	1 有 (年 月策定済)
2 県の給与体系を準用	2 予定 有 (年 月策定予定)	2 予定 有 (年 月策定予定)
3 その他()	無	無
報酬・給与体系の見直し計画の内容を記入してください。		

(2) 常勤役職員の年代別構成(21.6.30現在)

(単位:人)

	70代以上	60代	50代	40代	30代以下	合計
常勤役員	プロパー					0
	県派遣					0
	県職員OB					0
	民間からの役員					0
	その他					0
	小計(a)	0	0	0	0	0

(単位:人)

	50代以上	40代	30代	20代	10代	合計
常勤職員	プロパー					0
	県派遣					0
	県職員OB					0
	その他					0
	小計(b)	0	0	0	0	0
合計(a+b)	0	0	0	0	0	0

(3) 県兼務職員・職専免職員の状況(21.6.30現在)

1 有	(兼務職員 名、職専免 名)
2 無	

※ 非常勤役員は除くこと。

Ⅲ 財務

※ 法人において作成

1 財務指標

	指標名	計算式	18年度	19年度	20年度	傾向 (20/19年度)
安全性・健全性	① 自己資本比率 (%)	【特例民法法人の場合】 =正味財産／総資産×100 【会社法・特別法法人の場合】 =自己資本／総資本×100				
	〔理由〕					
	② 流動比率 (%)	=流動資産合計／流動負債合計×100				
〔理由〕						
効率性	③ 有利子負債比率 (%)	【特例民法法人の場合】 =有利子負債／総資産×100 【会社法・特別法法人の場合】 =有利子負債／総資本×100				
	〔理由〕					
	④ 管理費比率 (売上高対販売・管理費比率) (%)	【特例民法法人の場合】 =管理費／経常費用×100 【会社法・特別法法人の場合】 =(販売費+管理費)／売上高×100				
〔理由〕						
自立性	⑤ 人件費比率 (%)	【特例民法法人の場合】 =人件費／経常費用×100 【会社法・特別法法人の場合】 =人件費／(販売費+管理費)×100				
	〔理由〕					
	⑥ 独立採算度 (%)	= (経常収益+経常外収益-補助金収入[運営費補助]) / (経常費用+経常外費用) × 100				
※ 会社法法人以外は記載のこと。 〔理由〕						
収益性	⑦ 総資本経常利益率 (%)	【特例民法法人の場合】 =当期経常増減額/正味財産期末残高×100 【会社法・特別法法人の場合】 =経常利益／総資本×100				
	〔理由〕					
	⑧ 総資本回転率 (回)	=売上高／総資本				
※ 会社法法人のみ記載のこと。 〔理由〕						

※ 傾向欄には↑・→・↓のいずれかを記載すること。

2 決算状況

(単位：千円)

項目名	18年度	19年度	20年度	20-19年度比較
① 当期正味財産増減額 (会社法・特別法法人の場合、当期損益)				0
〔決算状況とその要因〕				
② 正味財産期末残高 (会社法・特別法法人の場合、繰越損益)				0
〔決算状況とその要因〕				

3 内部留保金額(各年度末現在)

(単位：千円未満四捨五入)

項目	18年度	19年度	20年度
総資産額			
① 財団法人における基本財産	▲	▲	▲
② 公益事業を実施するために有している基金	▲ 0	▲ 0	▲ 0
③ 法人の運営に不可欠な固定資産	▲ 0	▲ 0	▲ 0
④ 将来の特定の支払いに充てる引当資産等	▲ 0	▲ 0	▲ 0
⑤ 負債相当額	▲ 0	▲ 0	▲ 0
内部留保金額	0	0	0

※「内部留保」とは、総資産額から、次の項目に該当する額を控除したものとする。

- ①財団法人における基本財産
- ②公益事業を実施するために有している基金(事業目的が限定的であり、容易に取り崩しができないものに限る。)
- ③法人の運営に不可欠な固定資産：法人事務所、事業所、土地、設備機器等(固定資産については、真に必要な水準に限られるべきものであり、法人の事業内容、規模等から考えて不必要に広い法人事務所等は、これに該当しない。)
- ④将来の特定の支払いに充てる引当預金等：退職給与引当金、減価償却引当預金等(引当預金についても、法人の運営上将来必要な特定の支払いに充てることが明瞭であり、かつその支払い等が可能な限り明確に予定されているものに限られるべきである。したがって、退職給与引当金の債務の額を超えて引き当てられた退職給与引当預金等は、これに該当しない。)
- ⑤負債相当額(将来の支出が明瞭なものに限る。ただし、引当預金を有しているものは除く。)

4 資金運用

※ 法人の基本財産、運用財産などの資金はどのような形で運用していますか。種類別に金額を記載してください。

〔平成20年度末時点〕

(単位：千円)

種類	基本財産	運用財産	合計
普通預金			
定期預金			
国債			
地方債			
特別法人債			
社債			
外国債			
株式			
その他			
合計	0	0	0
〔前年度からの主な変更点等〕			

財務運用方針等の策定状況

- 1 有 (年 月策定済)
- 2 今後の予定 有(年 月策定予定)
無

5 資産の状況

(1) 保有資産の含み損

ある	ない
----	----

※含み損とは、資産に計上されている土地、棚卸資産、有価証券等で、計上されている金額より下落しているもので、資産ごとに概ね50%以上下落しているものとします。(概ね50%以上下落していなくても、回復する見込みの無い場合は記入してください。)

(単位:千円)

項目名	18年度	19年度	20年度
含み損失額 (おおよそ)			
[含み損の種類と処理方針]			

(2) 回収困難な債権

ある	ない
----	----

※回収困難な債権とは、売掛金、未収金、貸付金など資産に計上している債権で、回収困難なものをいいます。1年以上、全く回収されていないものは、回収困難な債権とします。

(単位:千円)

項目名	18年度	19年度	20年度
回収困難な債権金額 (おおよそ)			
[回収困難な債権の種類と処理方針]			

(3) 不稼動資産

ある	ない
----	----

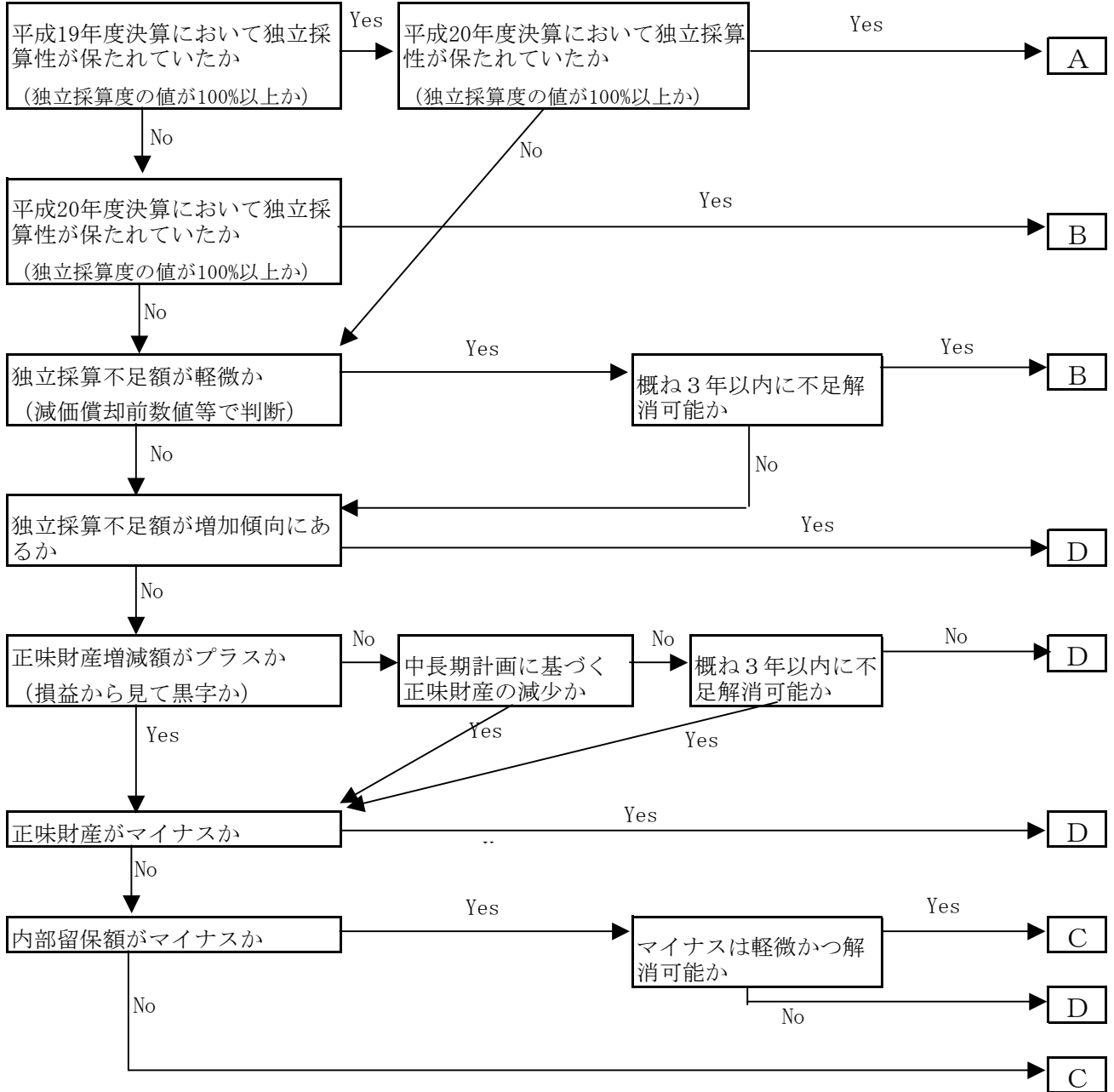
※不稼動資産とは、資産に計上しているが現在働いていない(運営上使用していない)土地、建物、機械などをいいます。1年以上、働いていないものは不稼動資産とします。

(単位:千円)

項目名	18年度	19年度	20年度
資産計上している不稼動 資産金額 (おおよそ)			
[不稼動資産の種類と処理方針]			

(特例民法法人用)

6 フローチャートによる評価 (下記の該当する” Yes”、” No” 及びA～Dを○で囲むこと)
＜独立採算度などからみて＞

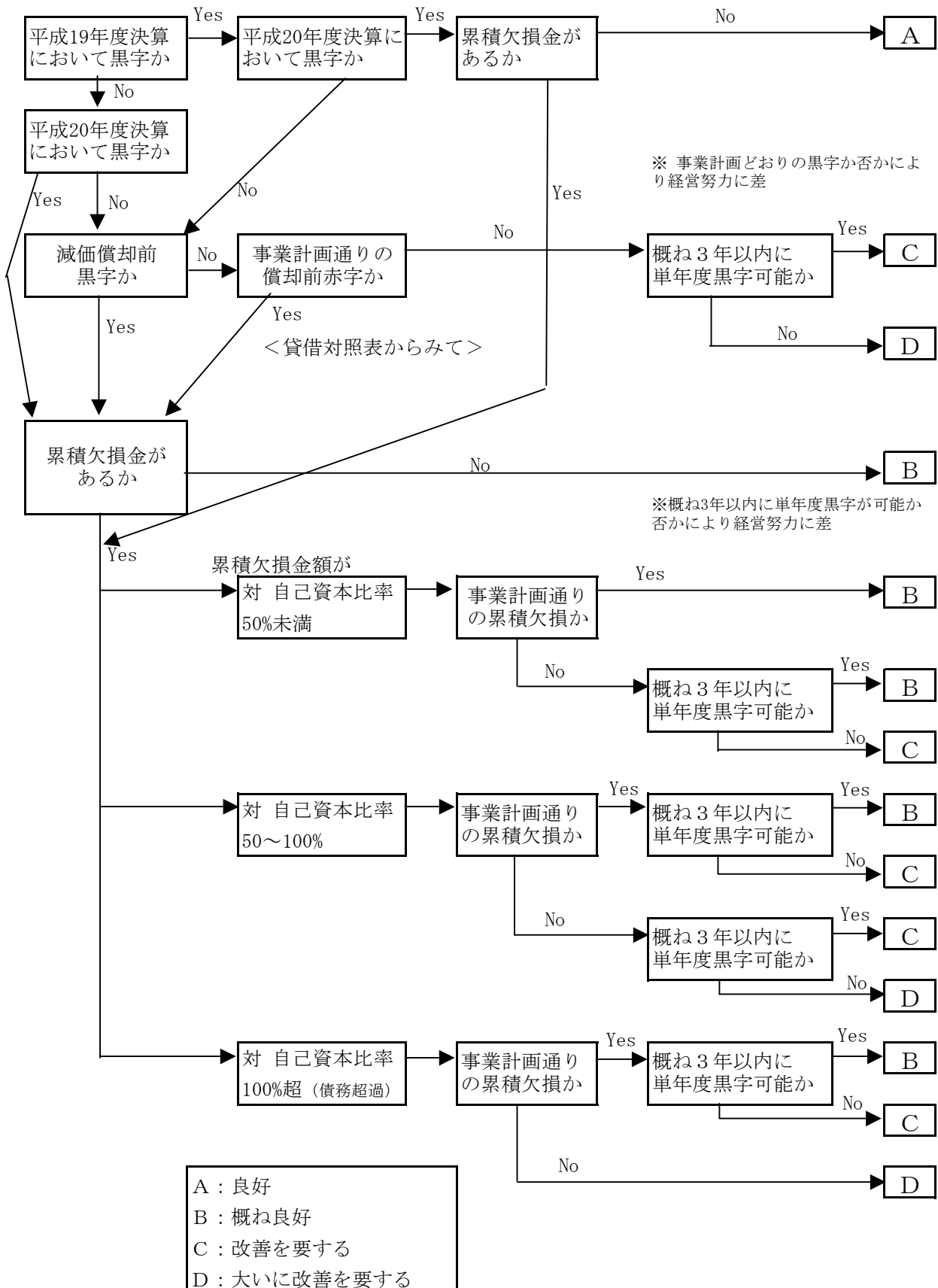


- A : 良好
- B : 概ね良好
- C : 改善を要する
- D : 大いに改善を要する

(会社法・特別法法人用)

6 フローチャートによる評価 (下記の該当する" Yes"、" No" 及びA~Dを○で囲むこと)

<損益計算書からみて>



IV マネジメント評価

1 法人の目的 ※ 法人が1次評価を行い、所管部局が2次評価を記入してください。

1-1 法人の設立目的は、現在の社会経済状況の下でも社会的要請があり、かつ、県の施策推進における法人の役割がありますか。		
※「設立目的」とは、定款や寄附行為に記載されている団体の目的を指します。		
法人の 評価	① 設立時とほぼ変わらずある、または増加している。 ② 設立時に比べてやや減少しているものの、引き続き一定の社会的要請・役割がある。 ③ 社会的要請・役割が大きく減少している。 ④ 社会的要請・役割はほとんどない。	法人評価
	【評価の視点】※ 評価を行う際の参考にし、右の欄にチェックしてください。	チェック欄
	○ 団体を取り巻く社会経済状況は、設立当初と大きく変わっていませんか。	
	○ 全ての事業内容が、設立目的または趣旨に従って展開されていますか。	
	○ 岩手県総合計画やその後期実施計画であるいわて希望創造プラン、その他の部門別計画などにおいて、法人の役割や法人が実施する事業の施策上の役割、方向が規定されていますか。	
上記評価の理由		
所管部局の評価	部局評価	

1-2 代替性、役割分担などの観点から、民間企業や他の非営利団体等が法人に代わって事業の実施主体となることのできる事業がありますか。		
法人の 評価	① 他団体が法人に代わって実施できる可能性のある事業は全くない。 ② 他団体が実施可能な事業は一部あるが、他団体が事業を実施するには多くの課題がある。 ③ 他団体が実施可能な事業は一部あるが、他団体が事業を実施するには多少課題がある。 ④ 他団体で十分実施可能であり、法人に代わって事業の実施主体となりうる団体がある。	法人評価
	【評価の視点】※ 評価を行う際の参考にし、右の欄にチェックしてください。	チェック欄
	○ 類似事業を行っている民間企業や非営利団体等がありませんか。	
	○ 類似事業を行っている民間企業や非営利団体等がある場合、明確な役割分担がなされていますか。	
	○ 法人の設立目的と同様の目的を、他の方法で達成することができませんか。	
	○ 法人が事業を実施することが、最も効率性が高く、質の高いサービスを提供できる最適な手段ですか。	
	○ 法人が事業を廃止すると、事業の実施主体が全くなり、県民が不利益を被りますか。	
【県内に貴法人と類似する事業を実施する事業主体がある場合、その名称と事業内容を記載してください。】		
上記評価の理由		
所管部局の評価	部局評価	

1-3 サービスの提供主体としての法人は、県直営と比較した優位性の観点などから適していますか。		
法人の 評価	① 県直営に比べて決定的な優位性があるなどにより、最適である。 ② 県直営に比べてやや優位性があるなどにより、概ね適している。 ③ 県直営に比べて優位性があまりないなどにより、あまり適していない。 ④ 県直営に比べて優位性はなく、適していない。	法人評価
	【評価の視点】※ 評価を行う際の参考にし、右の欄にチェックしてください。	チェック欄
	○ 県直営よりも機動性が高い。(役職員が速やかに判断を行うことにより、迅速に行動できる。)	
	○ 県直営よりも弾力性が高い。(現場のニーズ、状況変化等に応じて業務に精通した職員がより柔軟に行動できる。)	
	○ 県直営よりも効率性が高い。(より少ないコスト・短時間で同水準のサービスを提供できる。)	
○ 県直営よりも質の高いサービスを提供できる。(専門性の高いサービスを提供できる。)		
上記評価の理由		
所管部局の評価	部局評価	

1-4 法人の基本的情報等について、県民に対して情報公開・情報提供していますか。		
法人の 評価	① 国の指針、県出資等法人の情報公開に関する県の方針に加えて、法人として独自の方針を定めて積極的な情報公開・情報提供を行っている。	法人評価
	② 国の指針、県の方針に基づき、情報公開・情報提供を行っている。	
	③ 情報公開・情報提供を行っているが、国の指針等で求められている全ての情報の公開・提供はしていない。	
	④ 情報開示請求等あった時は対応しているが、法人ホームページ等インターネット媒体による情報公開は行っていない。	
【チェック項目】《別表1》情報公開に係る取組状況により記載してください。		
上記評価 の理由		
所管部局 の評価		
	部局評価	

2 経営計画管理 ※ 法人が1次評価を行い、所管部局が2次評価を記入してください。

2-1 経営基本方針や経営理念は、全ての役職員に浸透していますか。			
法人の 評価	① ほとんどの役職員に浸透している。	法人評価	
	② 概ね7割以上の役職員に浸透している。		
	③ 概ね5割以上の役職員に浸透している。		
	④ 概ね5割未満の役職員しか知らない、または経営基本方針等がない。		
	【評価の視点】※ 評価を行う際の参考にし、右の欄にチェックしてください。		チェック欄
	○ 経営基本方針等の内容・表現は、簡潔明瞭であり、法人の存在理由を規定していますか。		
○ 経営陣が、経営基本方針等を全ての役職員に周知していますか。			
○ 経営基本方針等を浸透させるために、事業計画書等の配付以外に具体的な取組を行っていますか。			
○ 全ての役職員が、経営基本計画等に従った行動をとっていますか。			
【経営基本方針や経営理念を浸透させるための具体的な取組内容を記載してください】			
上記評価 の理由			
所管部局の 評価			
	部局評価		

2-2 計画と実績の差異を分析し、その結果に基づき計画を見直す等の具体的な対応策を実施していますか。			
法人の 評価	① 事業年度内に計画と実績の差異を分析し、必要に応じ必ず具体的な対応策を実施している。	法人評価	
	② 事業年度内に計画と実績の差異を分析しているが、具体的な対応策を実施しないこともある。		
	③ 事業年度内に計画と実績の差異を分析しているが、具体的な対応策は特に実施していない。		
	④ 事業年度内に計画と実績の差異を分析する仕組みはない。		
	【評価の視点】※ 評価を行う際の参考にし、右の欄にチェックしてください。		チェック欄
	○ 差異分析は、半期以内のサイクルで行っている。		
○ 差異分析の結果を経営陣に報告し、議論している。			
○ 差異分析の結果を事業計画等の見直しに反映させている。			
○ 差異分析の結果に基づき、具体的な改善策を速やかに実施している。			
上記評価 の理由			
所管部局の 評価			
	部局評価		

2-3 リスク・マネジメント対策は徹底されていますか。 ※ 下の【チェック項目】のチェックの結果に基づき、回答してください。		
法人の 評価	① 全てのチェック項目をチェックした。 ② チェック項目2つ、または3つをチェックした。 ③ チェック項目のうち1つをチェックした。 ④ チェックできなかった。	法人評価
	【チェック項目】※ 下のチェック項目について右の欄にチェックし、内容を記載してください。	チェック欄
	○ 法人に影響を及ぼすであろうリスクを把握し、評価している。 [リスクの具体的内容]]	
	○ リスク防止策及び実際にリスクが発現した場合の対応を記載した対応方針やマニュアルがある。	
	○ 現場からのリスク関連情報が、マネジメント管理責任者に速やかに伝達されている。	
○ その他、リスク・マネジメントのための具体的な取組を行っている。 [取組内容]]		
上記評価 の理由		
所管部局 の評価	部局評価	

2-4 運営評価の結果（法人が取り組むべきこと）を、次期経営計画策定に確実に反映させていますか。		
法人の 評価	① 「法人が取り組むべきこと」の全ての項目について、次期計画の取組に反映させた。 ② 「法人が取り組むべきこと」の大体の項目について、次期計画の取組に反映させた。 ③ 「法人が取り組むべきこと」の項目について、次期計画の取組に反映させたのはあまりない。 ④ 「法人が取り組むべきこと」の項目は、次期計画の取組には全く反映しなかった。	法人評価
	【評価の視点】※ 評価を行う際の参考にし、右の欄にチェックしてください。	反映率
	○ 運営評価結果(総合評価)における「法人が取り組むべきこと」の項目について、その内容を踏まえて、中期経営計画の中期経営目標に具体的に反映させていますか。	/
	○ 設定した中期経営目標は、課題解決に向けて、具体的で実効性のあるものとなっていますか。	チェック欄
上記評価 の理由		
所管部局 の評価	部局評価	

3 事業管理 ※ 法人が1次評価を行い、所管部局が2次評価を記入してください。

3-1 事業ごとに業績を測定する指標及び目標を設定していますか。		
法人の 評価	① 全事業に設定している。 ② 全事業の概ね7割超について設定している。 ③ 全事業の概ね7割以下について設定している。 ④ 5割以上設定していない。	法人評価
	【評価の視点】※ 評価を行う際の参考にし、右の欄にチェックしてください。	チェック欄
	○ 事業ごとに業績を測定する指標及び数値目標を設定していますか。	
	○ 指標や目標は、顧客ニーズや事業実施後の目指す姿を踏まえて設定したものですか。	
	○ 目標は毎年度達成状況が検証できるように具体化されていますか。	
○ 法人の設立目的と連動した指標となっていますか。		
上記評価 の理由		
所管部局 の評価	部局評価	

3-2 法人が提供するサービス等に対する顧客（県民）のニーズ及び顧客満足度を把握していますか。		
法人の 評価	① 定期的に顧客（県民）の満足度を調査して十分に把握し、改善に向けた具体的な取組を実施している。	法人評価
	② 概ね把握し、改善に向けた具体的な取組を実施している。	
	③ 一部把握しており、具体的な取組を一部実施している。	
	④ あまり把握していない、または顧客（県民）ニーズを意識した取組を特に行っていない。	
	【評価の視点】※ 評価を行う際の参考にし、右の欄にチェックしてください。	チェック欄
○ 定期的に顧客（県民）の満足度を調査していますか。		
○ 満足度調査の結果から、顧客（県民）のニーズを把握していますか。		
○ 顧客（県民）のニーズを分析し、その結果を踏まえて具体的な改善策を実施していますか。		
○ 顧客（県民）のニーズを反映した中期経営計画や年次経営計画となっていますか。		
上記評価 の理由		
所管部局 の評価		部局評価

3-3 顧客（県民）からの問い合わせ、意見、要望、苦情等への対応を適切に行っていますか。		
法人の 評価	① 問い合わせ、意見などを文書化（見える化）し、適切な対応を行っている。	法人評価
	② 概ね適切な対応を行っている。	
	③ 具体的な対応をあまり行っていない。	
	④ 文書化（見える化）はしておらず、具体的な対応をほとんど行っていない。	
	【チェック項目】※ 該当するいずれかに○を付けてください。 顧客対応マニュアル等の整備状況（整備・未整備）	
【評価の視点】※ 評価を行う際の参考にし、右の欄にチェックしてください。	チェック欄	
○ 役員及び職員は、顧客対応マニュアル等に沿って、顧客対応をしていますか。		
○ 問い合わせ、意見、要望、苦情等の内容、それに基づく改善策を役員及び職員が共有する仕組みが整っていますか。		
○ 問い合わせ、意見、要望、苦情等をサービス改善に活かしていますか。		
上記評価 の理由		
所管部局 の評価		部局評価

4 組織管理 ※ 法人が1次評価を行い、所管部局が2次評価を記入してください。

4-1 組織体制は、簡素効率化に留意のうえ、適切に整備されていますか。		
法人の 評価	① 適切に整備され、効率的に機能している。	法人評価
	② 概ね適切に整備され、ほぼ効率的に機能している。	
	③ あまり適切に整備されておらず、十分効率的に機能しているとはいえない。	
	④ 適切に整備されておらず、効率的に機能していない。	
	【評価の視点】※ 評価を行う際の参考にし、右の欄にチェックしてください。	チェック欄
○ 組織を機能ごと、または事業ごとに分け、役割を明確にしていますか。		
○ 経営方針、経営資源、外部環境等に変化があるときは、組織体制を見直していますか。		
○ 縦割り構造にとらわれない柔軟な組織体制となっていますか。		
○ 異なる業務間の配置転換、権限委譲等により組織の活性化を図っていますか。		
○ 人事評価の方針や手続きは明確ですか。		
上記評価 の理由		
所管部局 の評価		部局評価

4-2 理事会、取締役会をはじめとした業務執行体制が適切に整備され、実質的な機能を果たしていますか。		
法人の 評価	① 適切に整備され、実質的な機能を果たしている。 ② 概ね適切に整備され、実質的な機能をほぼ果たしている。 ③ あまり適切に整備されておらず、実質的な機能を十分に果たしているとはいえない。 ④ 適切に整備されておらず、実質的な機能を果たしているとはいえない。	法人評価
	【評価の視点】※ 評価を行う際の参考にし、右の欄にチェックしてください。	チェック欄
	○ 業務規程は整備されており、状況変化等に応じて所要の改正が行われていますか。	
	○ 経営上重要な意思決定は、理事会(取締役会、株主総会)の決議により行っており、必要に応じて迅速に開催できる体制が整っていますか。	
	○ 監査の指摘事項に対して、改善策を実施していますか。	
	○ 財務状況等は、年度途中で定期的に(必要があれば随時)経営陣に報告していますか。	
	○ 常勤役員がおり、責任を持って日常の業務を管理していますか。	
上記評価 の理由		
所管部局 の評価		部局評価

4-3 職員の人材育成・能力開発を行っていますか。		
法人の 評価	① 計画に基づき積極的に行っており、十分に成果が上がっている。 ② 一定の方針に従い、できるだけ行っており、ある程度成果が上がっている。 ③ 特に方針はないが、状況に応じて行っている。 ④ 行っていない。	法人評価
	【評価の視点】※ 評価を行う際の参考にし、右の欄にチェックしてください。	チェック欄
	○ 人材育成や能力開発を中期経営計画等に盛り込んでいますか。	
	○ 経営陣は、人材育成・能力開発に積極的に関与し、かつ自らも学習し取り組んでいますか。	
	○ 職員を研修等に参加させ、実際に職員の能力・技術は向上していますか。	
	○ 職員が法人の活動に関わりのある資格(国家資格・民間資格等)を取得していますか。	
	○ 職員が研修で得たノウハウを、他の職員も共有していますか。	
上記評価 の理由		
所管部局 の評価		部局評価

4-4 コンプライアンス対策は徹底されていますか。 ※ 下の【チェック項目】のチェック結果に基づき、回答してください。		
法人の 評価	① 全ての項目をチェックした。 ② チェック項目2つ、または3つをチェックした。 ③ チェック項目のうち1つをチェックした。 ④ チェックできなかった。	法人評価
	【チェック項目】※ 下のチェック項目について右の欄にチェックしてください。	チェック欄
	○ 経営基本方針や中期経営計画でコンプライアンスに関する内容を規定している。	
	○ ルールブックやマニュアルを作成し、職員に配付するなど周知を図っている。	
	○ 職員に対する研修等啓発の機会を定期的に設定している。	
	○ その他コンプライアンス経営を充実させるための具体的な取組を行っている。 [取組内容]	
上記評価 の理由		
所管部局 の評価		部局評価

4-5 職員の満足度を調査し、不満足要因への対応を行っていますか。		
法人の評価	① 定期的に調査を行い、適切な対応を行った結果、満足度が向上傾向にある。	法人評価
	② 定期的に調査を行い、概ね適切な対応を行っている。	
	③ 調査は行っているが、具体的な対応はあまり行っていない。	
	④ 対応はほとんど行っていない、または調査していない。	
	【評価の視点】※ 評価を行う際の参考にし、右の欄にチェックしてください。	チェック欄
	○ 定期的に職員満足度を調査していますか。	
	○ 職員満足度の結果から、職員の不満足要因を把握していますか。	
	○ 職員満足度を分析し、その結果を踏まえて満足度を高めるための改善努力をしていますか。	
上記評価の理由		
所管部局の評価		部局評価

5 所管部局による指導・監督 ※ 所管部局が1次評価を行い、法人が2次評価を記入してください。

5-1 県の施策等の推進に連動して、法人が効率的、効果的に事業を実施するよう、県と法人の情報共有、意見交換等を十分に行い、意思疎通が図られていますか。		
所管部局の評価	① 十分に情報共有、意見交換等を行っており、意思疎通が十分に図られている。	部局評価
	② 情報共有、意見交換等を行っており、概ね意思疎通が図られている。	
	③ あまり情報共有、意見交換等を行っておらず、意思疎通があまり図られていない。	
	④ ほとんど意思疎通が図られていない、または県の施策等の推進との連動性が乏しく、意思疎通の必要性が乏しい。	
	【評価の視点】※ 評価を行う際の参考にし、右の欄にチェックしてください。	チェック欄
	○ 県と法人の事業内容、事業実施から得られた情報等について、具体的な情報共有を行っていますか。	
	○ 情報共有、意見交換等で得られたものを県と法人の事業実施等に活用していますか。	
	○ 事業実施、法人運営上の問題が発生した場合、必要に応じ県に報告・協議を受ける仕組みが整っていますか。	
上記評価の理由		
法人の評価		法人評価

5-2 運営評価の結果（所管部局が取り組むべきこと）について、具体的な対応策を立てて取り組みを進めていますか。		
所管部局の評価	① 「所管部局が取り組むべきこと」の全ての項目について、具体的な取組内容及び達成予定時期等を定めた。	部局評価
	② 大体の項目について、具体的な取組内容及び達成予定時期を定めた。	
	③ 項目について、具体的な取組内容及び達成予定時期はあまり定めていない。	反映率
	④ 具体的な取組内容及び達成予定時期等は、全く定めていない。	/
	【評価の視点】※ 評価を行う際の参考にし、右の欄にチェックしてください。	チェック欄
	○ 運営評価結果(総合評価)における「所管部局が取り組むべきこと」の項目について、その内容を踏まえて具体的な取組内容及び達成時期を定めて取り組みを進めていますか。	
	○ 設定した目標は、課題解決に向けて実効性のあるものとなっていますか。	
上記評価の理由		
法人の評価		法人評価

5-3 法人運営に関する具体的な指導・監督を行い、その成果を上げていますか。	
所管部局の評価	① 十分に行っており、指導・監督の具体的な成果も十分に上がっている。
	② 概ね行っており、指導・監督の具体的な成果もある程度上がっている。
	③ あまり行っておらず、指導・監督の具体的な成果もあまり上がっていない。
	④ ほとんど行っていない。
	部局評価
	【評価の視点】※ 評価を行う際の参考にし、右の欄にチェックしてください。
	○ 設立目的に合致した事業の適正な遂行について指導・監督を行い、その内容は法人の事業遂行に活かされていますか。
	○ 法人の健全な財務確保のための指導・監督を行い、その内容は法人の経営に活かされていますか。
	○ 法人の自立的な経営に向けた指導・監督を行い、その内容は法人の経営に活かされていますか。
	チェック欄
上記評価の理由	
法人の評価	法人評価

《別表1》情報公開に係る取組状況 (21.6.30現在)					
公開情報	公開媒体	① 主たる事務所への備え置き	② 法人のホームページ	③ その他	備考
I 法人の基本的情報					
1 定款又は寄附行為					
2 役員名簿					
3 社員名簿 (社団法人の場合)					
4 事業報告書又は営業報告書					
5 決算関係書類					
6 事業計画書					
7 予算関係書類					
8 中期経営計画等の法人に係る基本的な計画書					
9 職員数に関する情報					
10 職員の給与に関する情報					
11 役員の報酬・退職金に関する情報					
II 県の関与に関する状況					
1 出資者の状況					
2 県からの財政的支援の額					
3 県からの財政的支援の内容等					
4 県派遣職員に関する情報					
5 運営評価の結果					

※ 公開済み「○」、未公開「×」、該当なし「-」。

《別表2》平成20年度に実施した運営評価における指摘事項への取組状況		
(1) 法人が取り組むべきこと ※法人が記載のこと		
指摘事項	取組状況	進捗状況・特記事項等
(2) 所管部局が取り組むべきこと ※所管部局が記載のこと		
指摘事項	取組状況	進捗状況・特記事項等

※ 平成20年度運営評価レポートにおいて、「取り組むべきこと」とされた事項について漏れなく記載すること。
取組状況欄には、「実施済」「取組中」「未実施」のいずれかを記載すること。

マネジメント評価集計表

太枠の中に5つの評価分野ごとの法人の回答(①、②、③、④)の回答数を半角数字で記入してください。
(自動計算により、評価分野ごとの平均点が算出され、18ページのレーダーチャートに反映されます。)

1 法人の目的									
解答欄の①の数	<input type="text"/>	×	5	点	=	<input type="text" value="0"/>	点		
解答欄の②の数	<input type="text"/>	×	3	点	=	<input type="text" value="0"/>	点		
解答欄の③の数	<input type="text"/>	×	1	点	=	<input type="text" value="0"/>	点		
解答欄の④の数	<input type="text"/>	×	0	点	=	<input type="text" value="0"/>	点		
					計	<input type="text" value="0"/>	点	(=A)	
総回答数	<input type="text" value="0"/>	×	5	点	=	<input type="text" value="0"/>	点	(=B)	
比率						<input type="text" value="#DIV/0!"/>	%	(=A/B*100)	

2 経営計画管理									
解答欄の①の数	<input type="text"/>	×	5	点	=	<input type="text" value="0"/>	点		
解答欄の②の数	<input type="text"/>	×	3	点	=	<input type="text" value="0"/>	点		
解答欄の③の数	<input type="text"/>	×	1	点	=	<input type="text" value="0"/>	点		
解答欄の④の数	<input type="text"/>	×	0	点	=	<input type="text" value="0"/>	点		
					計	<input type="text" value="0"/>	点	(=A)	
総回答数	<input type="text" value="0"/>	×	5	点	=	<input type="text" value="0"/>	点	(=B)	
比率						<input type="text" value="#DIV/0!"/>	%	(=A/B*100)	

3 事業管理									
解答欄の①の数	<input type="text"/>	×	5	点	=	<input type="text" value="0"/>	点		
解答欄の②の数	<input type="text"/>	×	3	点	=	<input type="text" value="0"/>	点		
解答欄の③の数	<input type="text"/>	×	1	点	=	<input type="text" value="0"/>	点		
解答欄の④の数	<input type="text"/>	×	0	点	=	<input type="text" value="0"/>	点		
					計	<input type="text" value="0"/>	点	(=A)	
総回答数	<input type="text" value="0"/>	×	5	点	=	<input type="text" value="0"/>	点	(=B)	
比率						<input type="text" value="#DIV/0!"/>	%	(=A/B*100)	

4 組織管理									
解答欄の①の数	<input type="text"/>	×	5	点	=	<input type="text" value="0"/>	点		
解答欄の②の数	<input type="text"/>	×	3	点	=	<input type="text" value="0"/>	点		
解答欄の③の数	<input type="text"/>	×	1	点	=	<input type="text" value="0"/>	点		
解答欄の④の数	<input type="text"/>	×	0	点	=	<input type="text" value="0"/>	点		
					計	<input type="text" value="0"/>	点	(=A)	
総回答数	<input type="text" value="0"/>	×	5	点	=	<input type="text" value="0"/>	点	(=B)	
比率						<input type="text" value="#DIV/0!"/>	%	(=A/B*100)	

5 所管部局による指導・監督									
解答欄の①の数	<input type="text"/>	×	5	点	=	<input type="text" value="0"/>	点		
解答欄の②の数	<input type="text"/>	×	3	点	=	<input type="text" value="0"/>	点		
解答欄の③の数	<input type="text"/>	×	1	点	=	<input type="text" value="0"/>	点		
解答欄の④の数	<input type="text"/>	×	0	点	=	<input type="text" value="0"/>	点		
					計	<input type="text" value="0"/>	点	(=A)	
総回答数	<input type="text" value="0"/>	×	5	点	=	<input type="text" value="0"/>	点	(=B)	
比率						<input type="text" value="#DIV/0!"/>	%	(=A/B*100)	

V 運営評価の総括

1 経営目標(事業目標及び経営改善目標)の達成状況

(1) 事業目標

項目名		平成20年度	平成21年度	平成22年度
	目標			
	実績			
	目標			
	実績			
	目標			
	実績			

(2) 経営改善目標

項目名		平成20年度	平成21年度	平成22年度
	目標			
	実績			
	目標			
	実績			
	目標			
	実績			
	目標			
	実績			

2 財務評価

項目	評価結果	前年度
フローチャートによる評価		

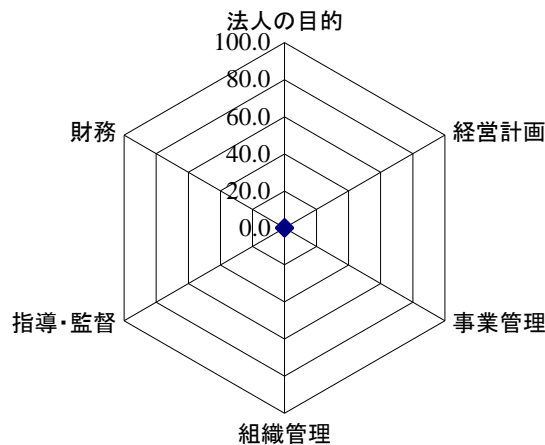
※ 9ページ「Ⅲ 財務 7 フローチャートによる評価」の結果（A、B、C、またはD）を半角英字で転記のこと。

3 マネジメント評価

評価分野	評価結果	前年度
1 法人の目的	#DIV/0!	
2 経営計画	#DIV/0!	
3 事業管理	#DIV/0!	
4 組織管理	#DIV/0!	
5 指導・監督	#DIV/0!	

※ 上表「評価結果」欄への記載は不要（17ページのデータが自動反映されます。）

マネジメント・財務のレーダーチャート



4 運営評価の総括

※所管部局が記載のこと

(1) 法人の役割と実績

法人を取り巻く環境変化(将来的な見通しも含む。)などを踏まえて、県の施策推進における法人の役割と平成20年度における実績(経営目標の達成状況等)を評価し、課題が生じている場合、その解決のため、所管部局としてどのように指導監督していくかについて、総括的に記載してください。

- ① 現状と課題〔Ⅰ 法人の概要、Ⅱ 経営・組織、Ⅲ 財務、Ⅳ マネジメント評価を踏まえて記載のこと。〕

- ② 方策

(2) 法人の財務

財務の安全性・健全性や効率性、自立性などの観点から、法人の財務について評価するとともに、課題が生じている場合、その解決のため、所管部局としてどのように指導監督していくかについて、総括的に記載してください。

- ① 現状と課題〔Ⅲ 財務、Ⅳ マネジメント評価を踏まえて記載のこと。〕

- ② 方策

(3) 法人のマネジメント

経営計画管理や事業管理、組織管理などの観点から、法人のマネジメントについて評価するとともに、課題が生じている場合、その解決のため、所管部局としてどのように指導監督していくかについて、総括的に記載してください。

- ① 現状と課題〔Ⅳ マネジメント評価を踏まえて記載のこと。〕

- ② 方策

(4) 法人への県関与

法人の設立目的、県の施策推進における法人の役割、法人の運営状況、新プランに基づく県出資等法人改革工程表等を踏まえ、法人への県関与(人的支援、財政的支援など)について評価するとともに、課題がある場合、その解決のため所管部局としてどのような方策を講じるかについて、総括的に記載してください。

- ① 現状と課題〔Ⅰ 法人の概要、Ⅱ 経営・組織、Ⅲ 財務、Ⅳ マネジメント評価を踏まえて記載のこと。〕

- ② 方策

(5) 県出資等法人改革工程表の見直し

上記(1)～(4)を踏まえ、改革工程表のうち、「2 法人の今後のあり方」、「3 県の施策推進における法人の役割」、「4 公的サービス提供主体としての最適性」及び「5 法人に対する県関与(人的及び財政的支援)の状況と今後の方向」のうち支援の理由等について見直す必要がありますか。

(注) 「県出資等法人改革工程表」とは、新プラン作成に合わせて各法人の今後のあり方(方向性)、法人の役割、取組スケジュール(H19～22年度)等法人改革の新プラン推進期間中の方向性を示したものです。

(有 ・ 無)

※ 「有」と回答した場合、以下についても記載してください。

① 見直しが必要な項目

以下のうち見直しが必要な項目全てに○を付けてください。

- ア) 法人の今後のあり方(方向性)
- イ) 県の施策推進における法人の役割
- ウ) 公的サービス提供主体としての最適性
- エ) 法人に対する県関与(人的及び財政的支援)の状況と今後の方向

② 見直し内容及び理由

③ スケジュール

「6 法人改革の取組スケジュール等」について見直す必要がありますか。

(有 ・ 無)

※ 「有」と回答した場合、取組スケジュール等の見直し内容について記載してください。

取組項目	目標(値) (達成年度)	19年度	20年度	21年度	22年度	備考