

岩手県庁舎

昭和40年4月竣工

1. しらくもの うかぶ はてまで
 はろばろと 蒼き 国原
 かぎりなき 未来を こめて
 岩手 岩手 ふるさと 岩手
 とこしえに 若き 大地よ

2. みちのくの 文化 かぐわし
 金色に 咲ける この国
 誇らかに いまに 伝えて
 岩手 岩手 ふるさと 岩手
 胸ふかく 想う その名よ

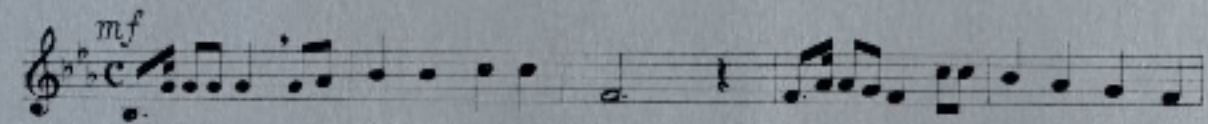
3. 山なみの きわも さやかに
 染めなせる あかねの 光
 かがやける 明日を 徴して
 岩手 岩手 ふるさと 岩手
 大空に 描く 望みよ

岩手県民の歌

—岩手県制定—

♩ 96位で
 明るく、力強く、そして美しく

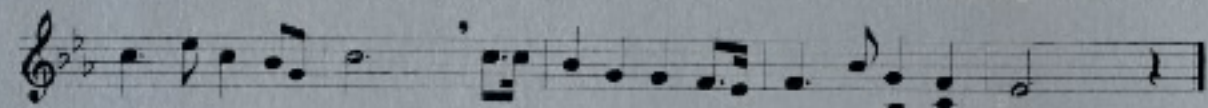
田原 耕二 作詞
 岩手県民の歌審査委員会 抽作
 中田 喜直 作曲



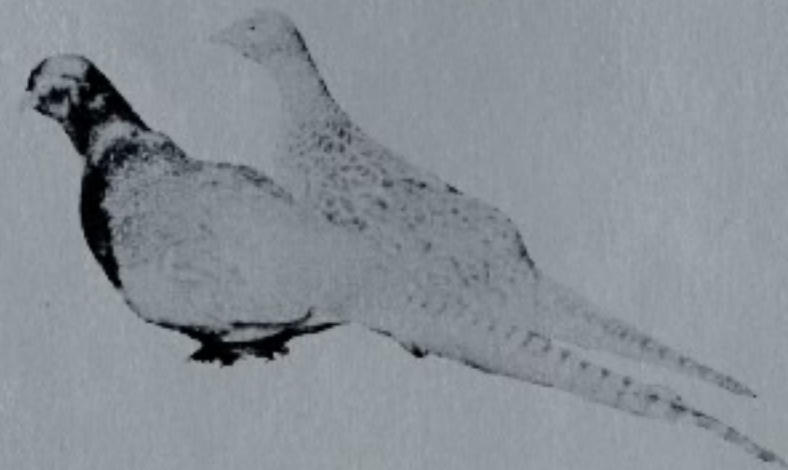
しらくもの うかぶ はてま で はろばろとあお きく に ば
 みちのくの ぶん か かぐわ し こんじきにさける このく
 やまなみの きわも さやか に そのなせるあかねのひか



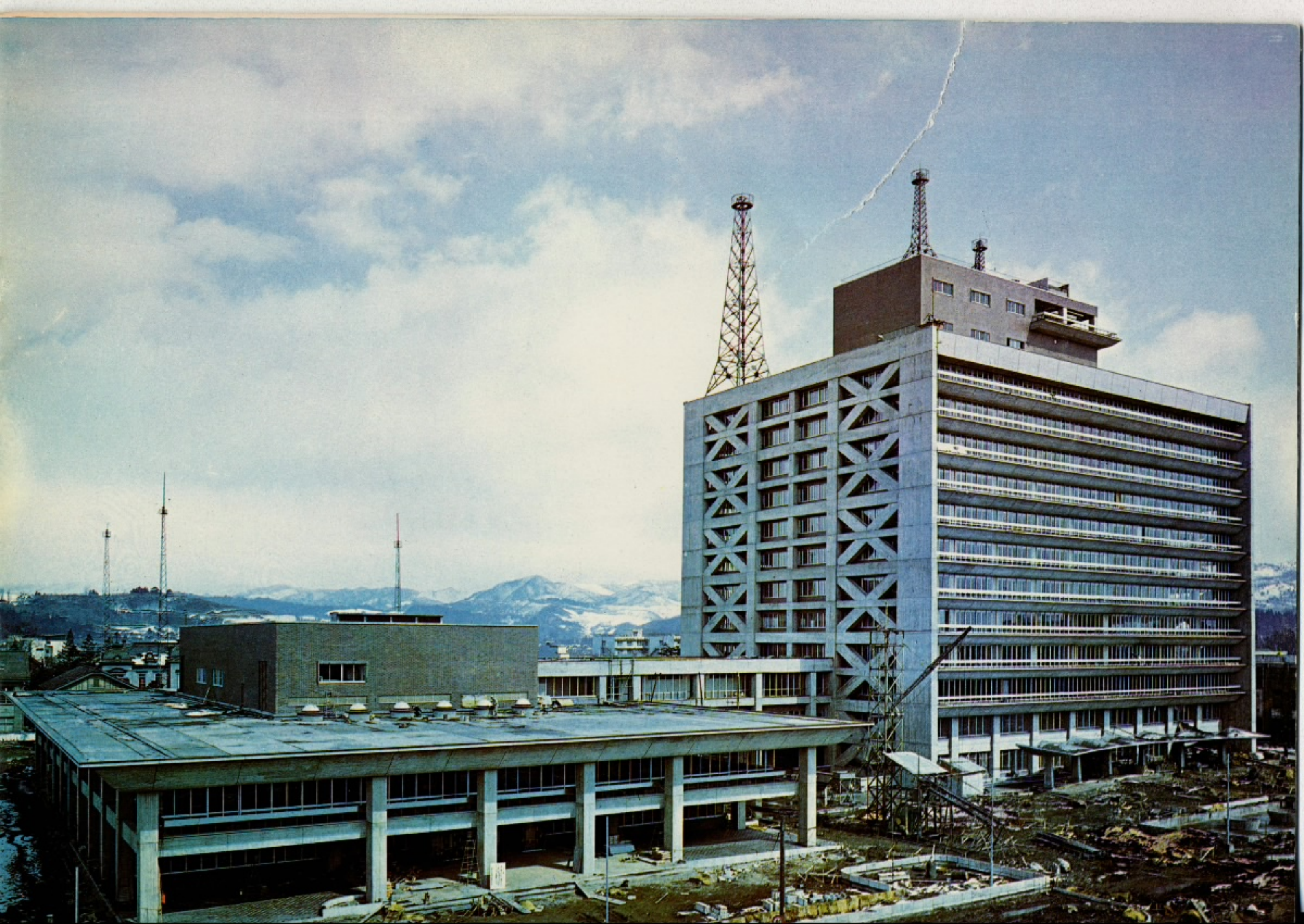
ら かぎりなきみらいをこめて いわていわてふる
 に はこらかにいまにつたえて いわていわてふる
 り かがやけるあすをしるして いわていわてふる



さといわ—て とこしえにわかきだいらよ
 さといわ—て むねふかくおもうそのなよ
 さといわ—て おおぞらにえがくのぞみよ



岩手県鳥 キジ





新しい岩手県庁舎の落成にあたり、ご挨拶を申し上げます。
昭和37年12月に着工いたしました県庁舎が、この度無事に落成いたしましたことは、県民各位の深いご理解と、更には工事関係者のご協力の賜ものでございまして、ここに謹んで感謝の意を表する次第でございます。
この12階建の輝かしい殿堂は、150万県民の貴重な財産であるとともに、県民の期待に応えるサービス・センターであることは申す迄もございませんが、同時に県行政の府として、この機会に更に行政能率の向上を図り、県民の信頼に応える覚悟でございますので一層のご支援とご協力をお願い申し上げます。

岩手県知事 千 田 正

県庁舎正面玄関





長い間の懸案でありました県庁舎並びに県議事堂の新築工事は、昭和37年12月着工以来工事は順調に進捗し、目出度く竣成を見るに至りましたことはまことに慶祝にたえません。心からお喜び申し上げる次第であります。

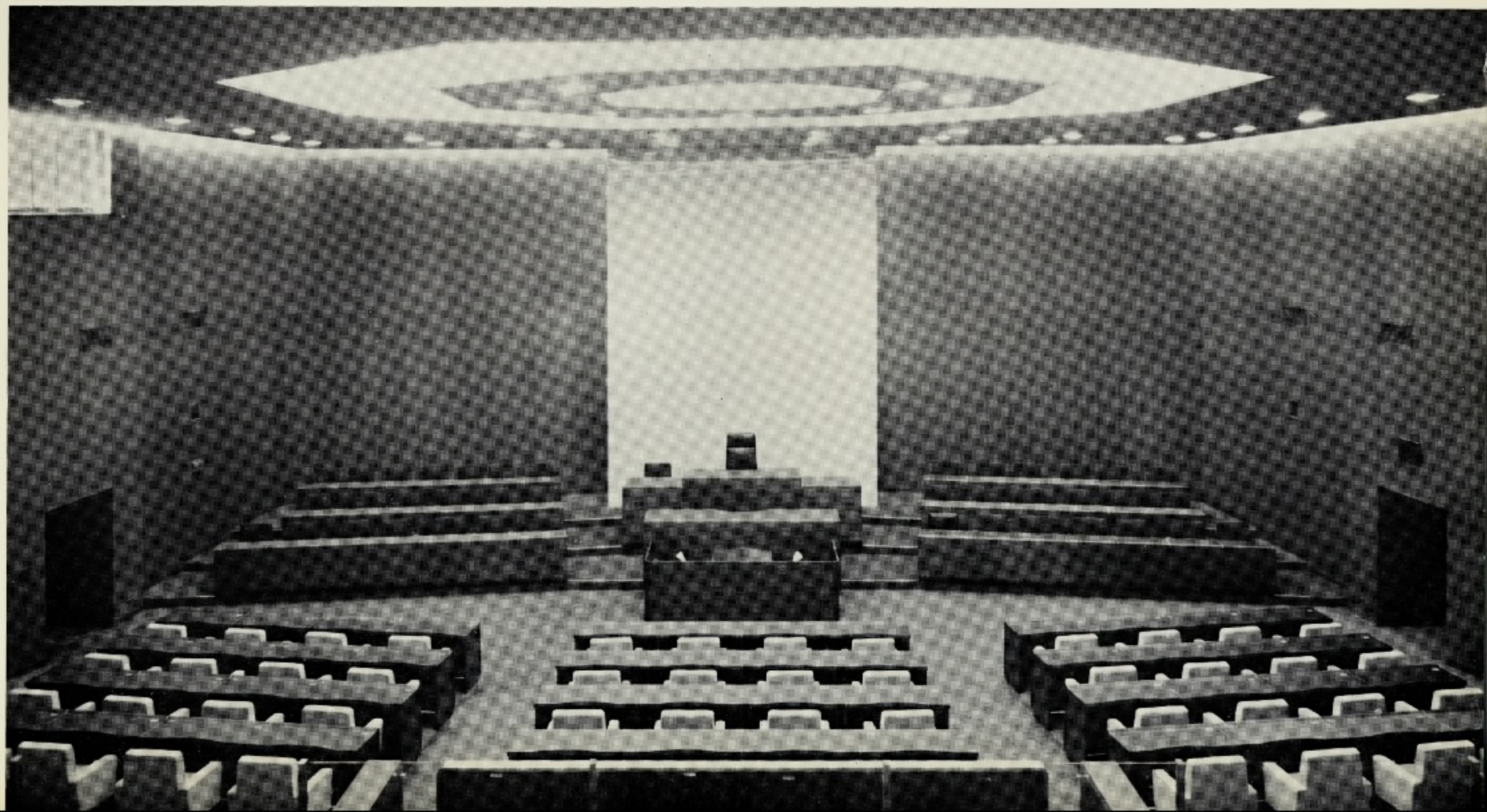
申すまでもなく、県庁舎並びに県議事堂は県政の意志と執行の源泉であり、その施策は県民一人一人に直結するもので県民福祉増進の拠点となるものであります。

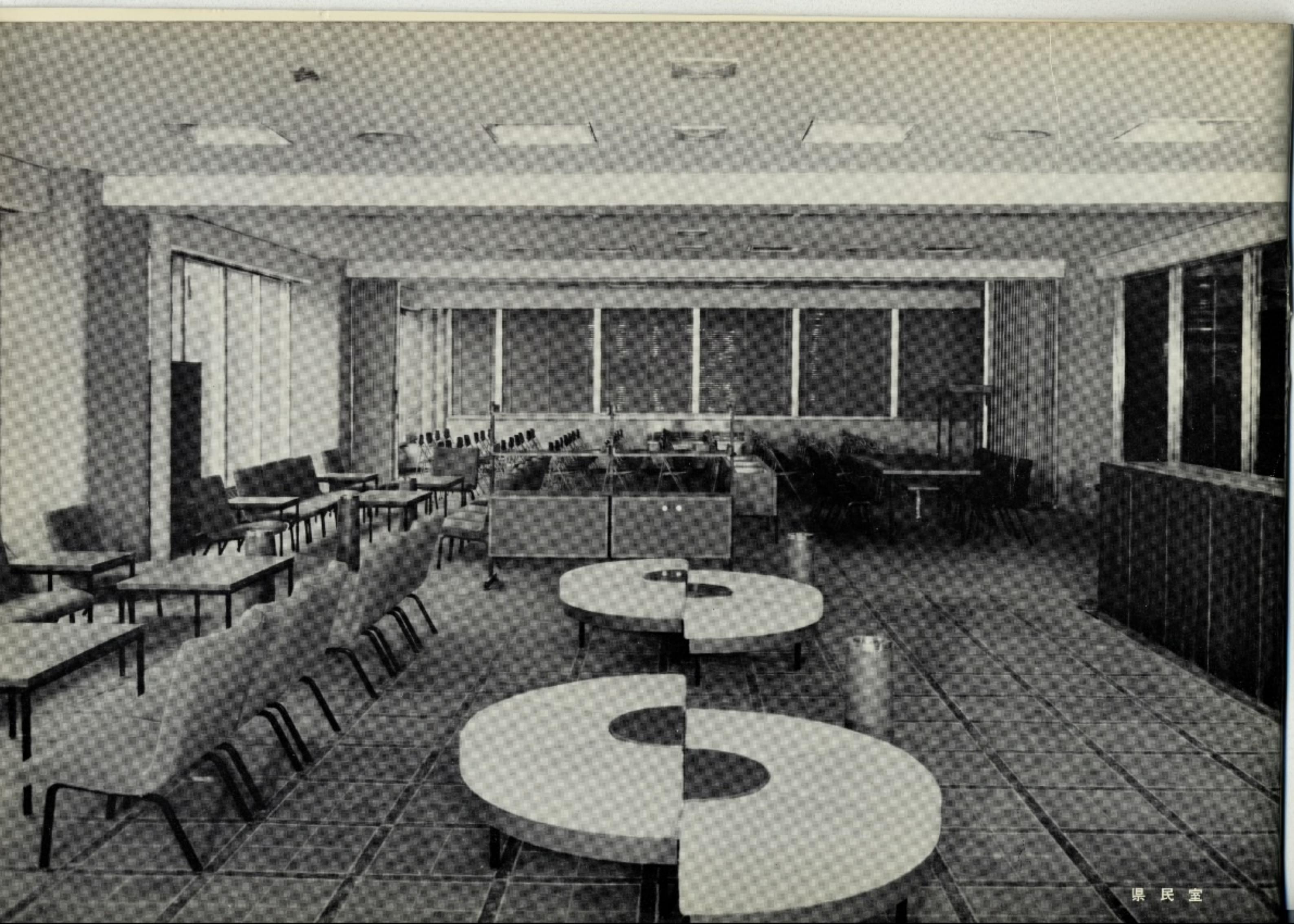
県民の殿堂ともいふべき新庁舎が建設されたことは進展する県勢の姿を象徴するものであり、私はこの新庁舎が真に県民の生活の拠りどころとなることを固く信じてやみません。

ここに謹んで満腔の祝意を表する次第であります。

岩手県議会議長 山崎 権三

議 場





県民室



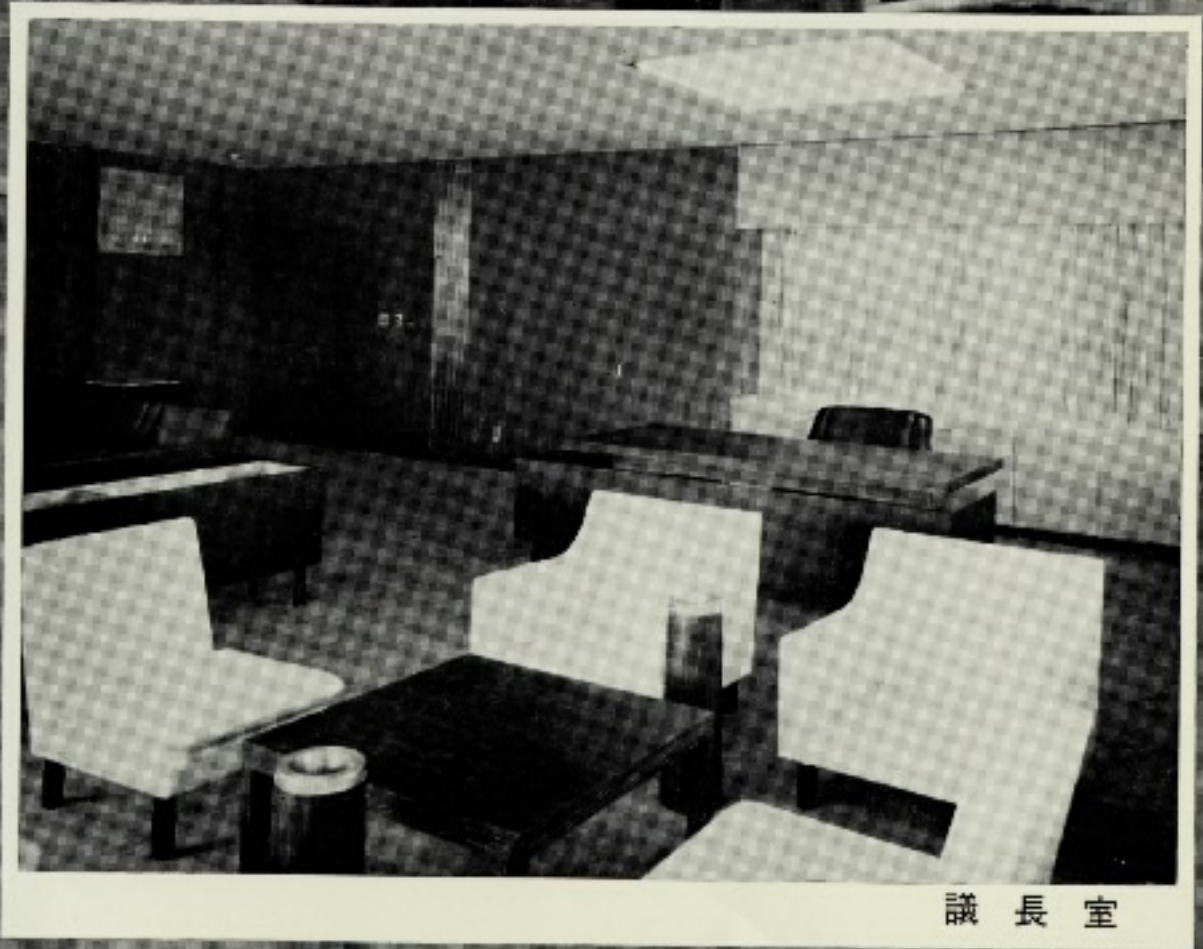
知事室



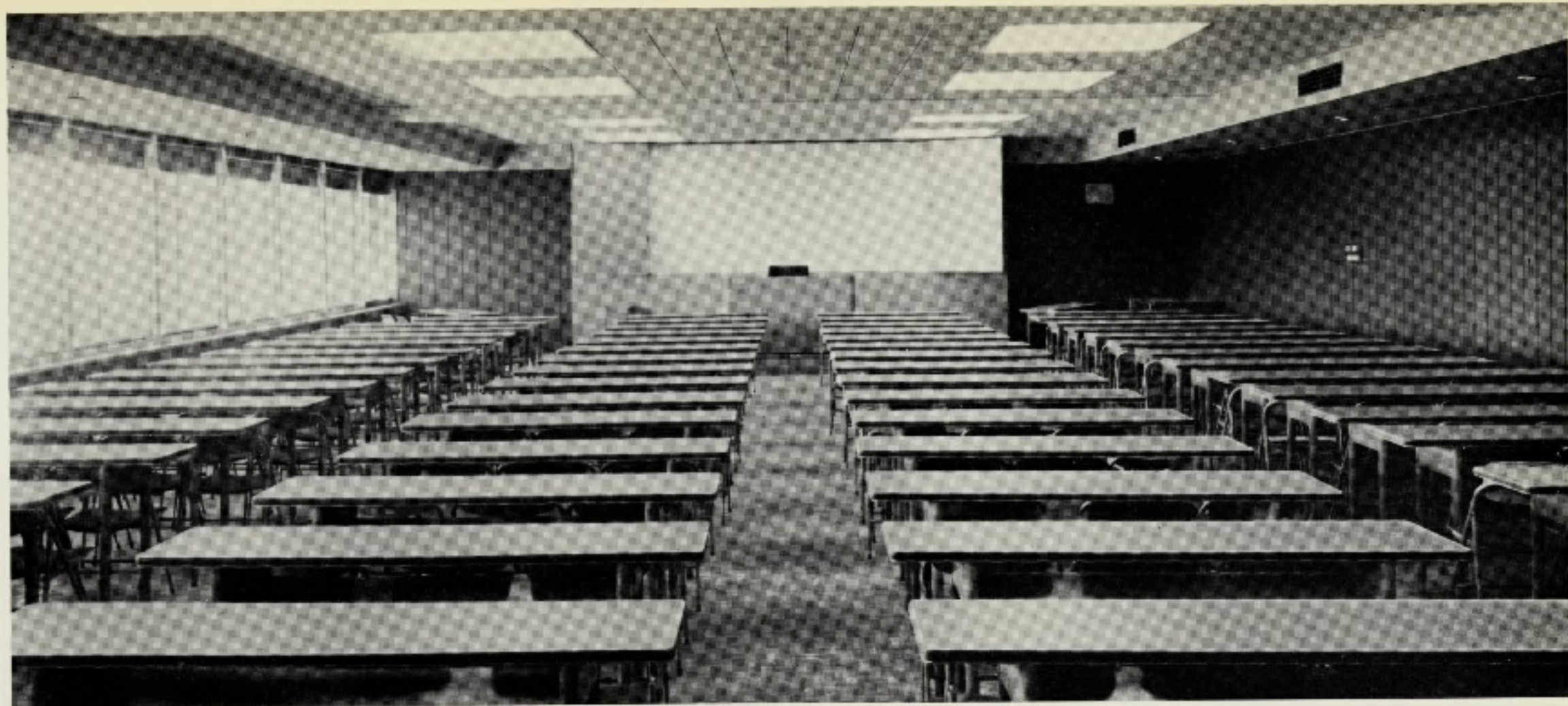
東側からみた正面玄関庇



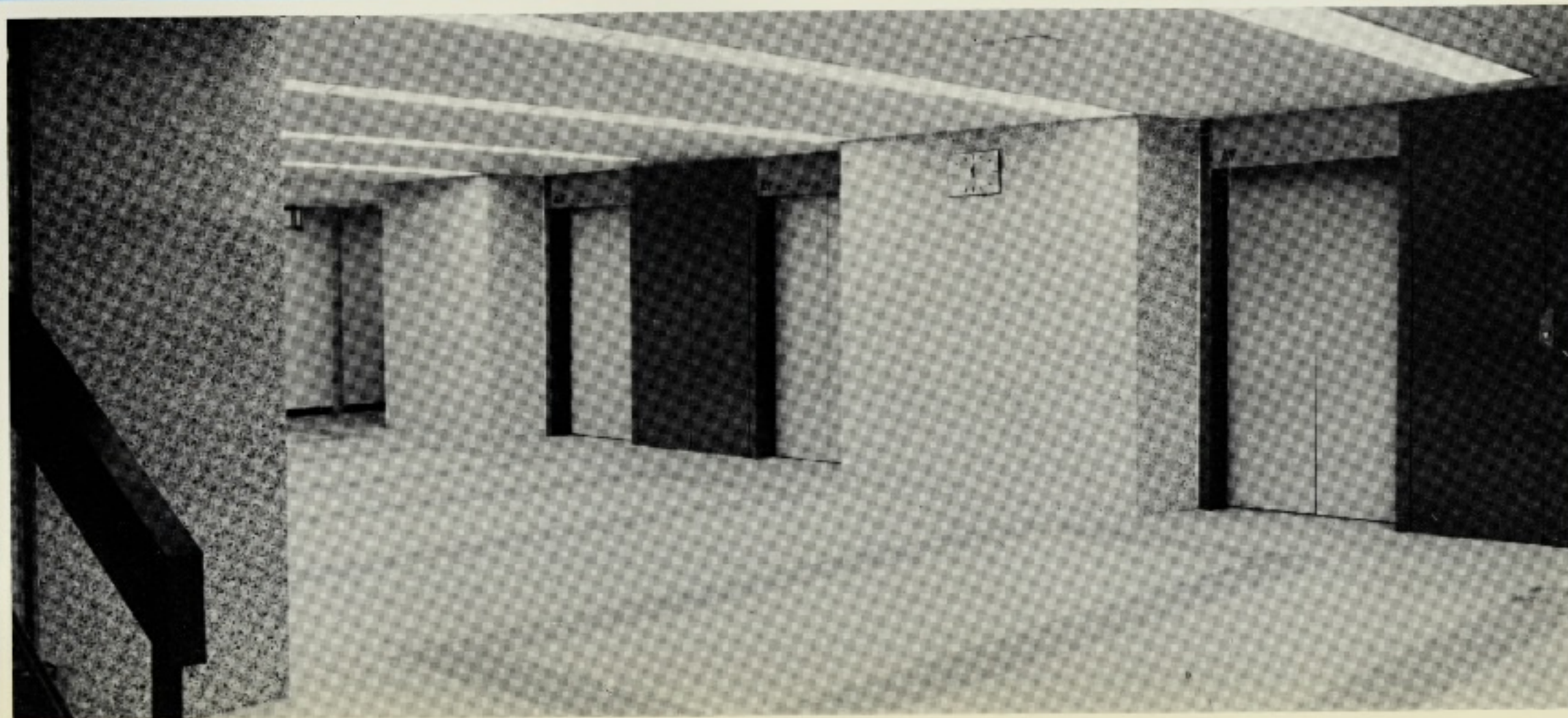
議会ラウンジ



議長室



講 堂



エレベーターホール



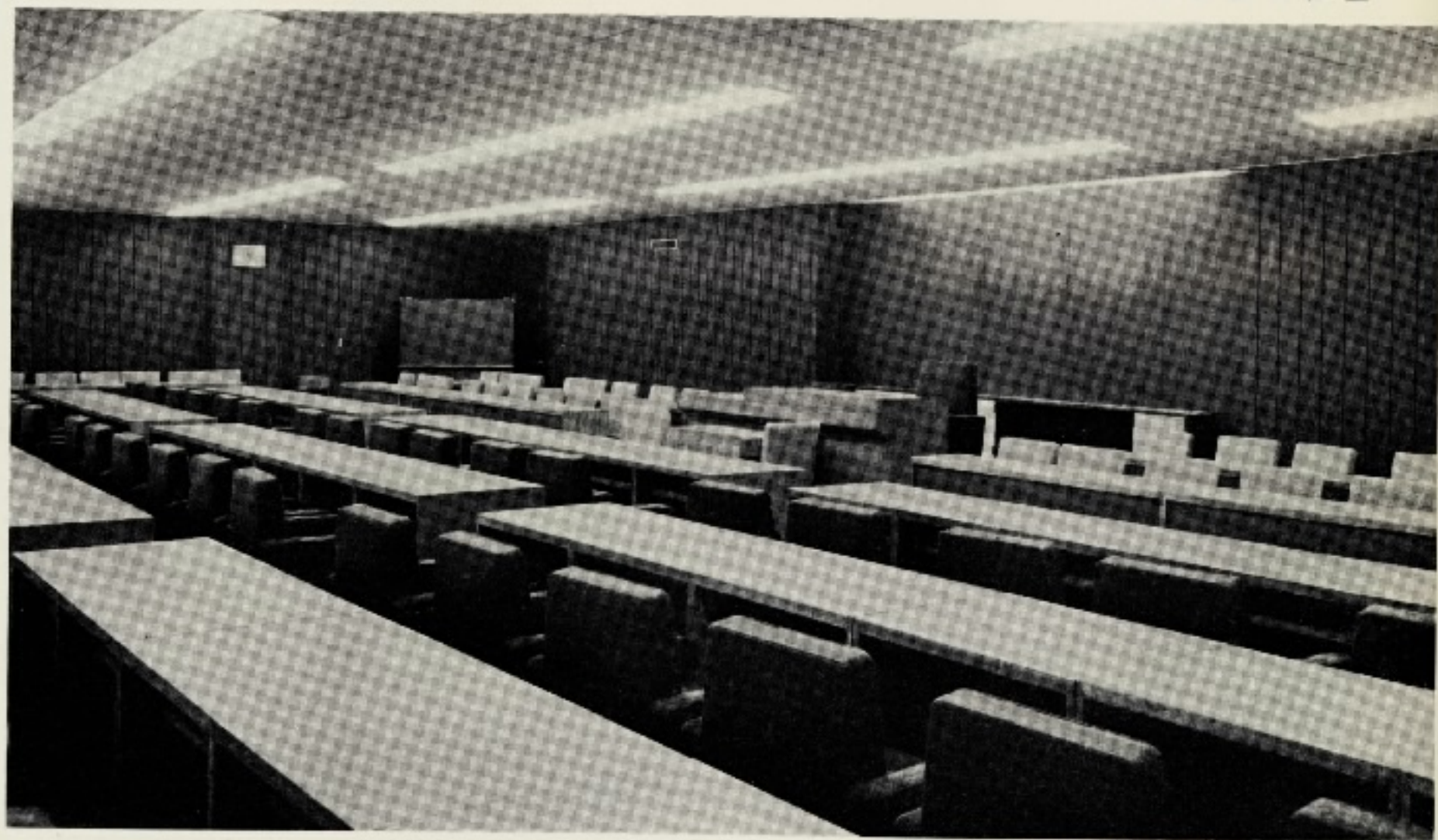


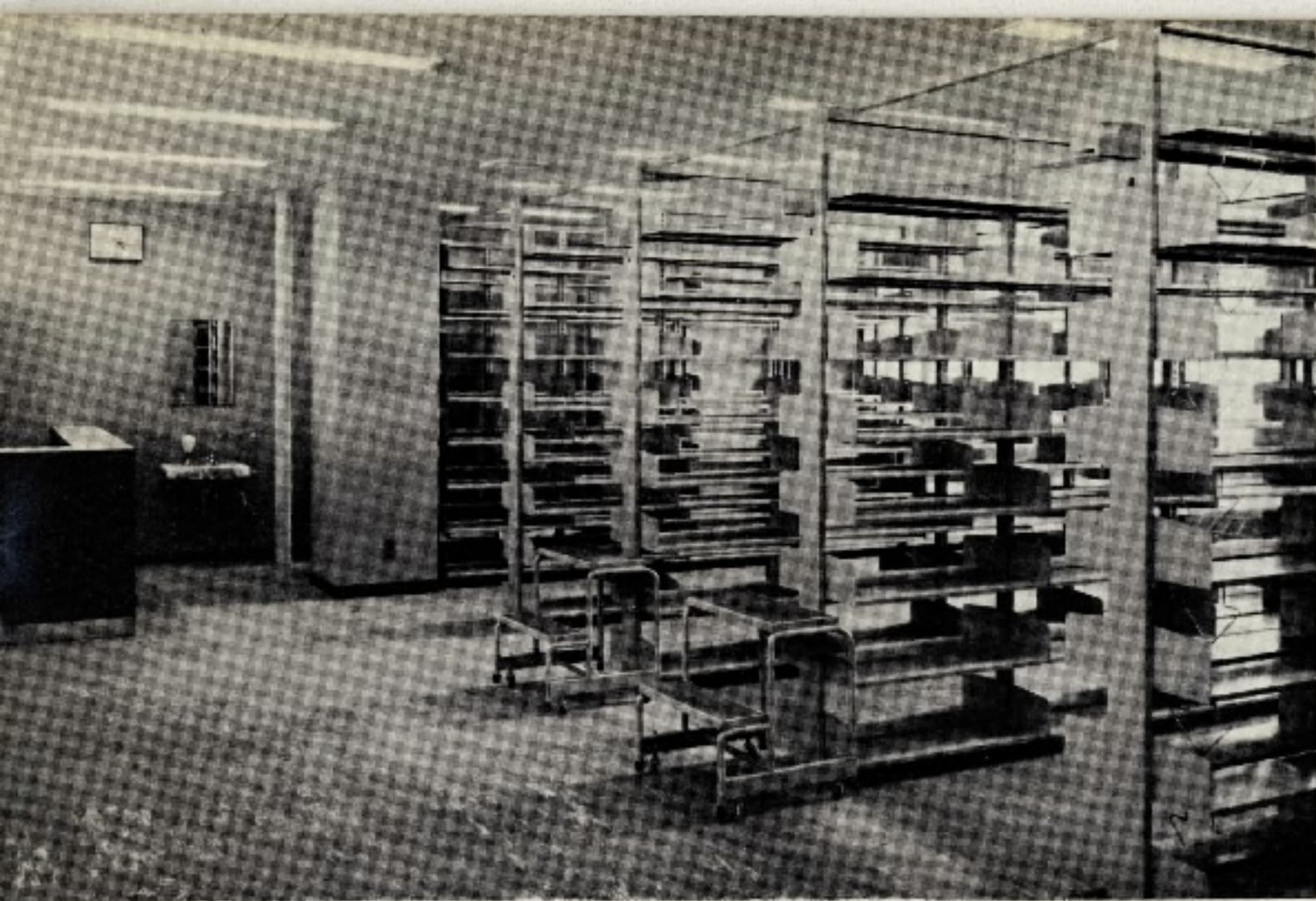
塔屋から盛岡市街を望む



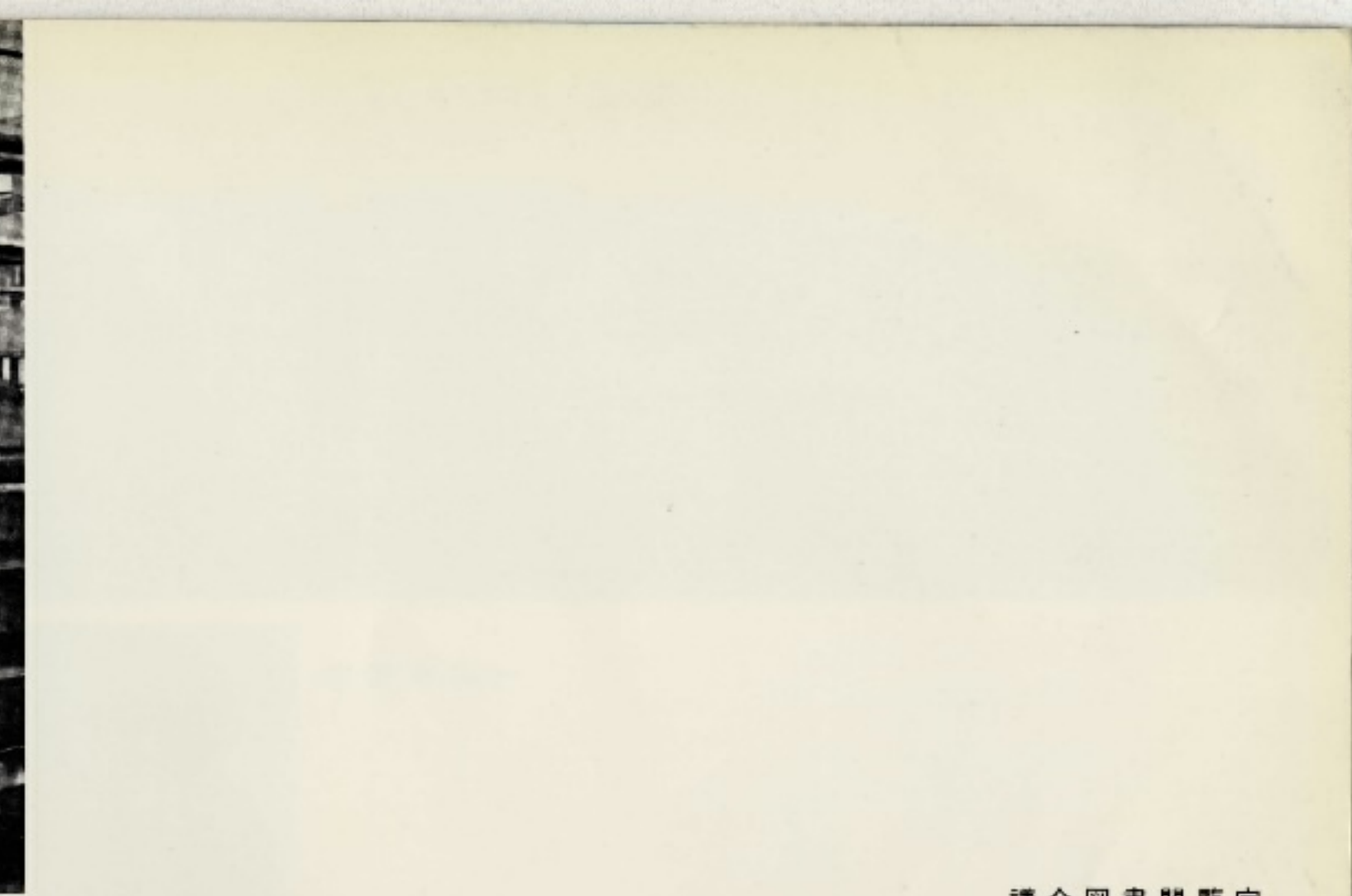
パ
ル
コ
ニ
ー

特別委員会室

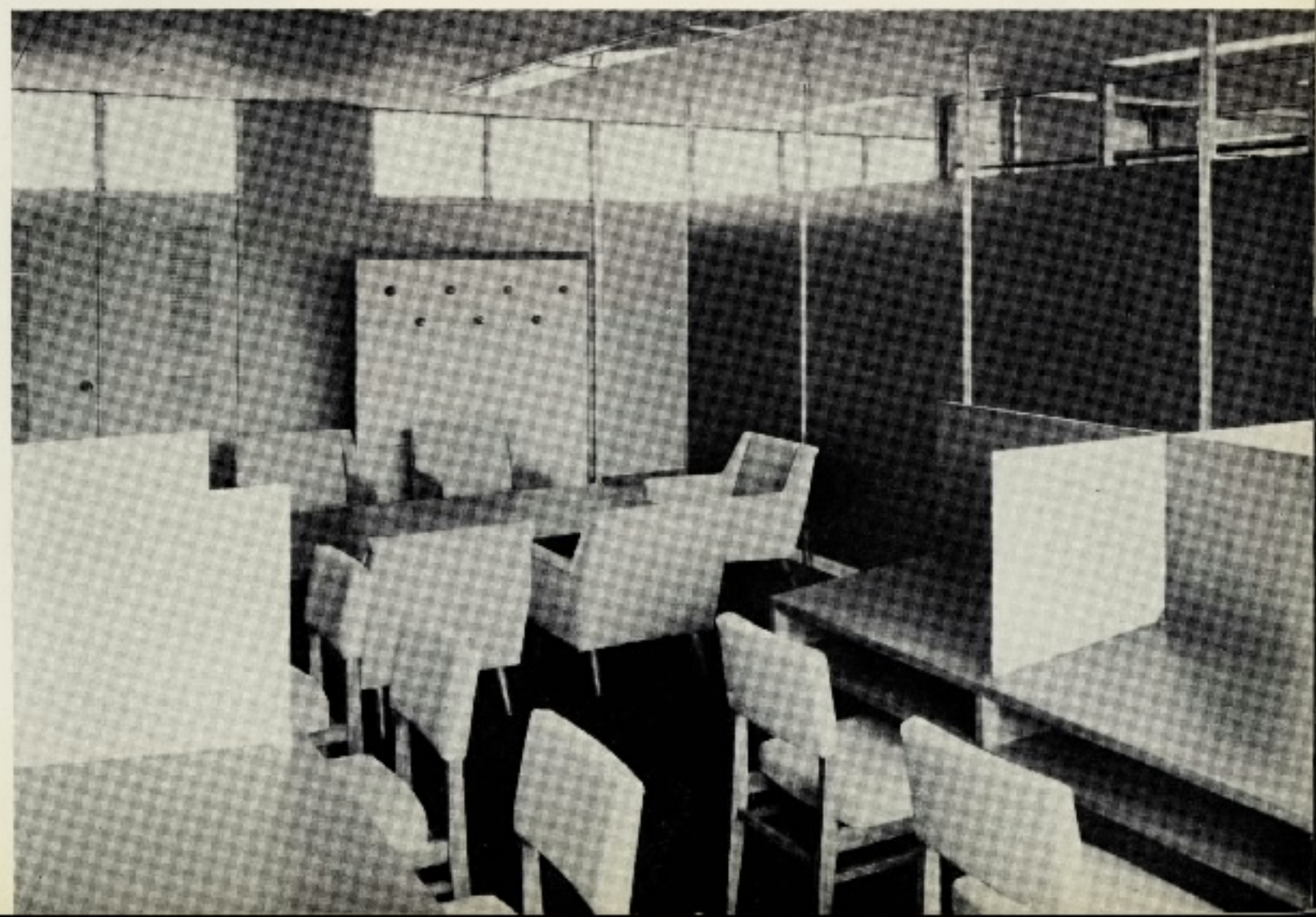


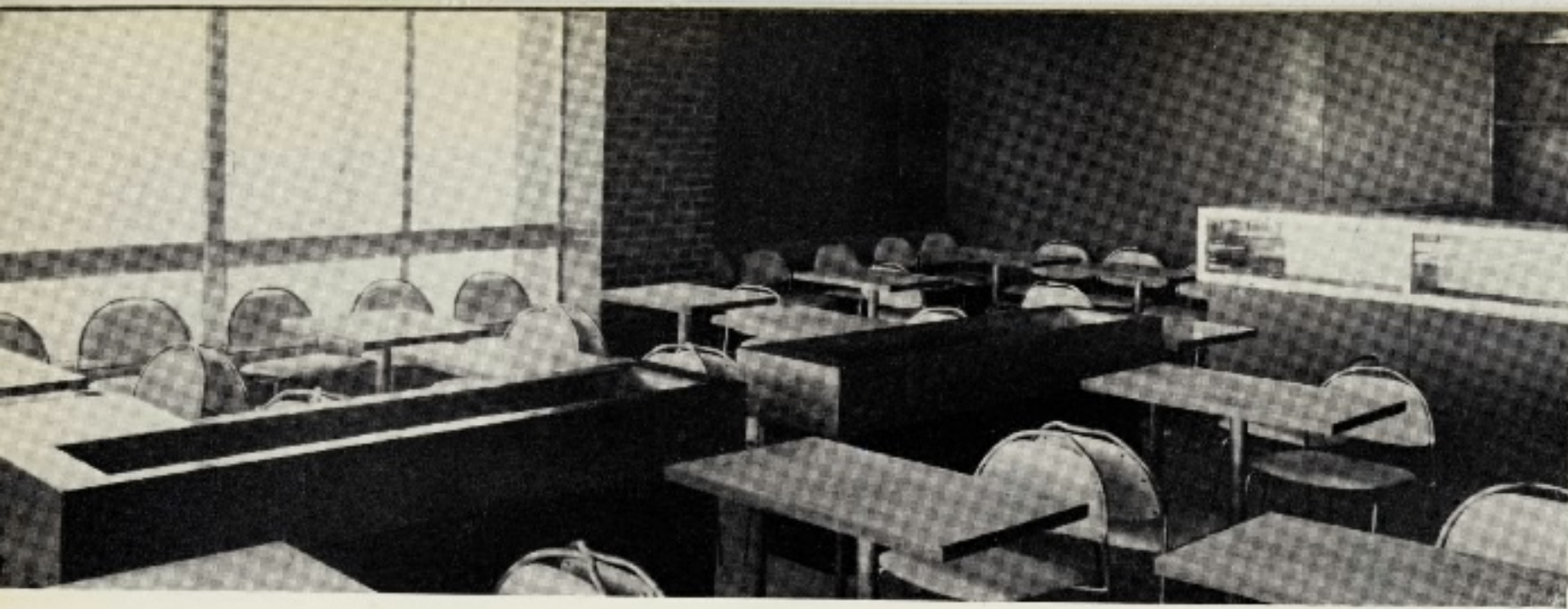


議会図書室・行政資料センター室



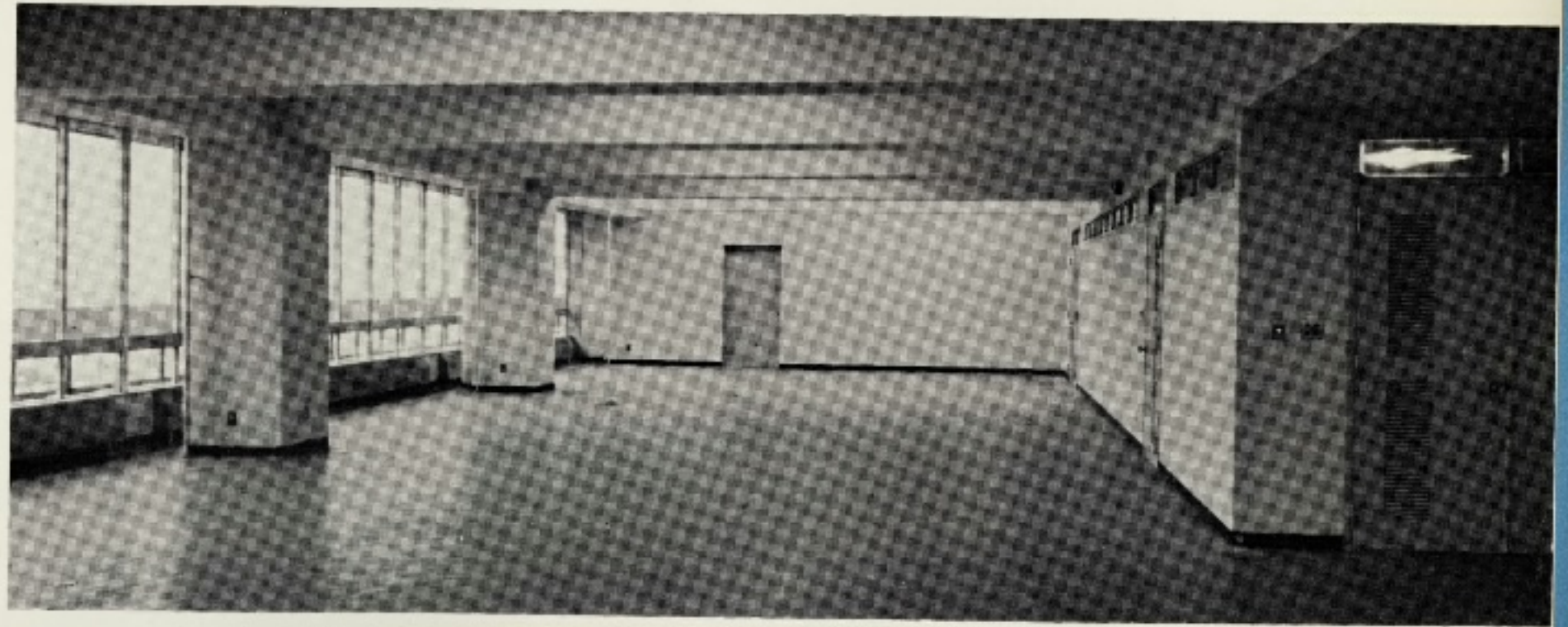
議会図書閲覧室





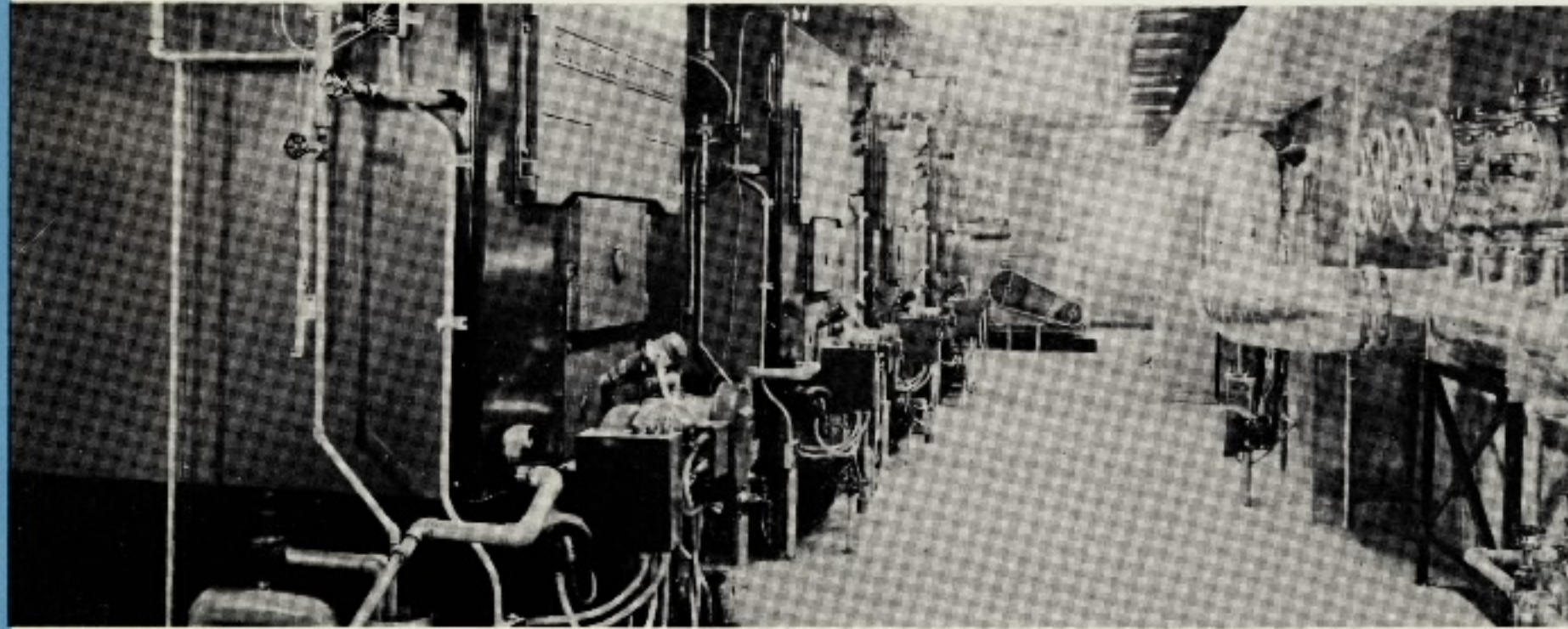
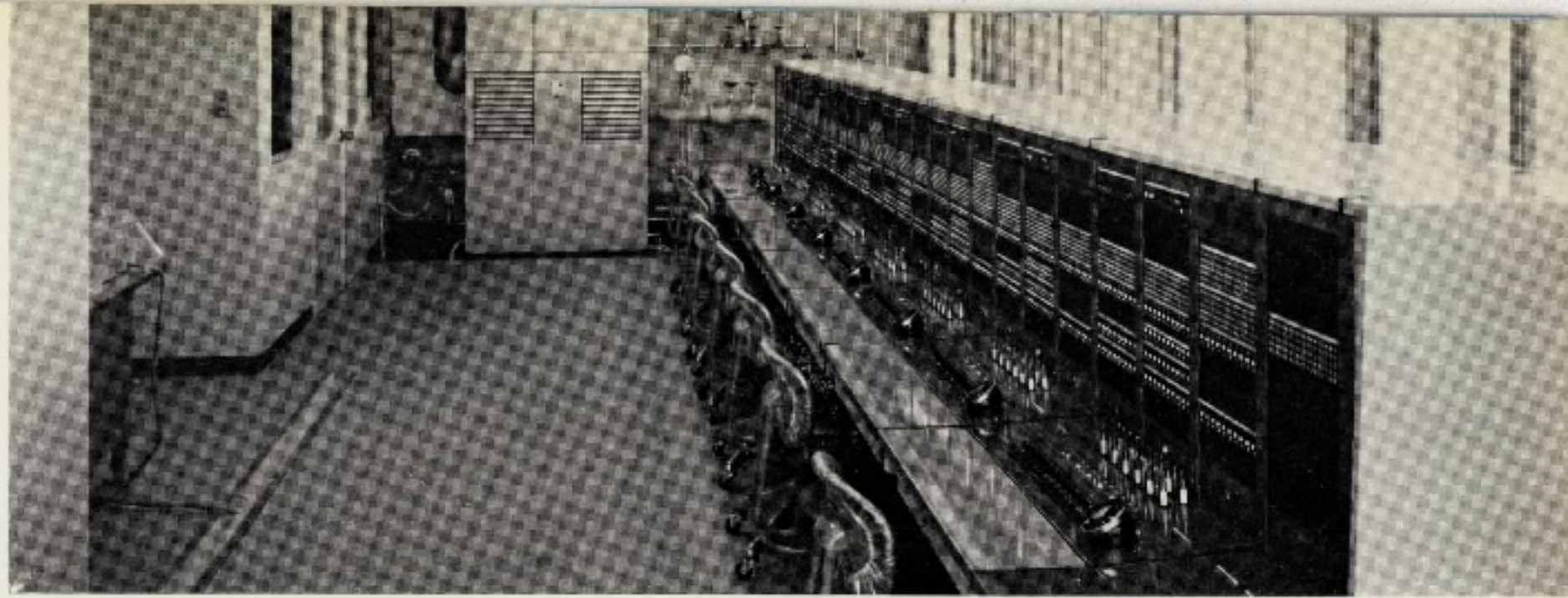
スカイルーム

一般事務室



食堂

クロスバー式自動電話交換室

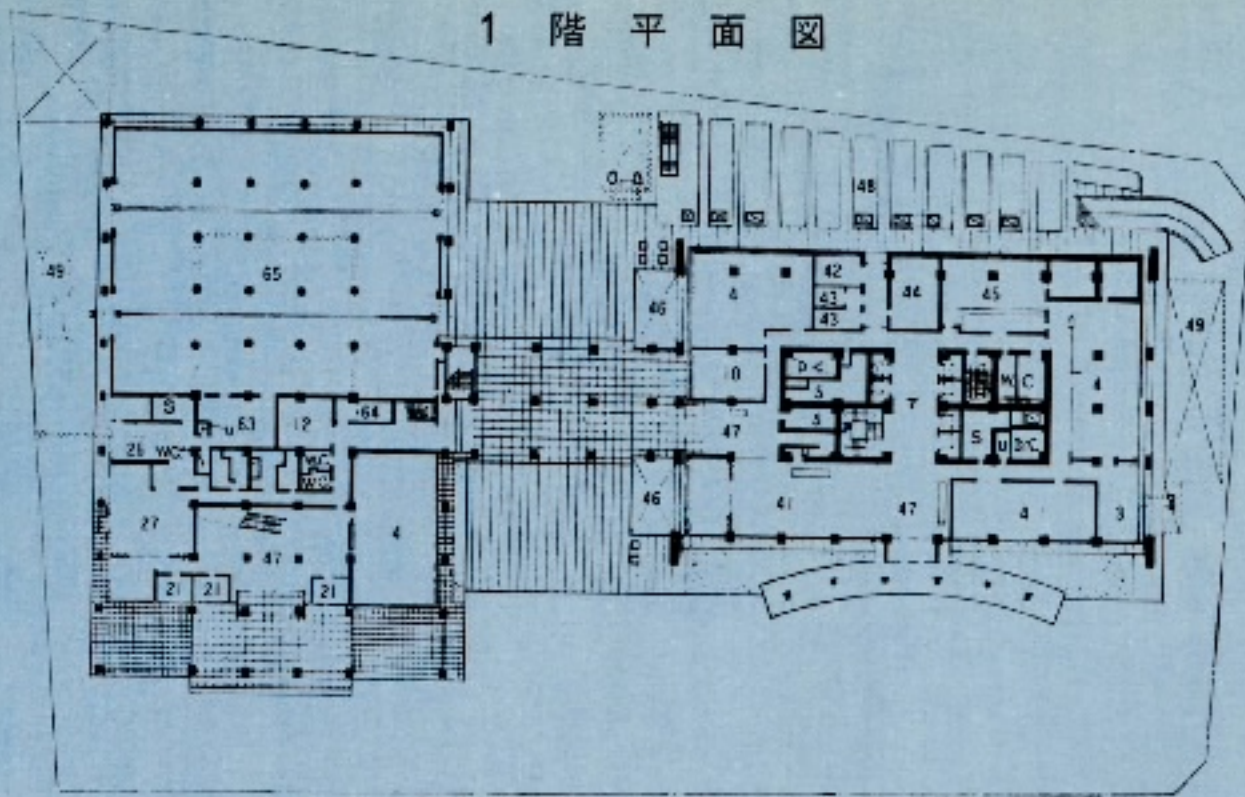


ボイラー室

監視室

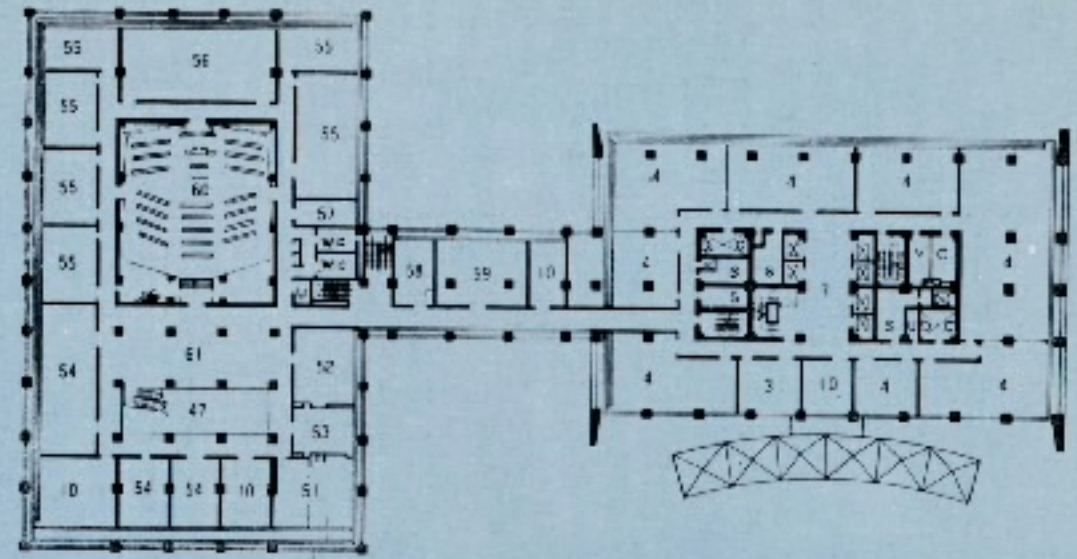


1 階 平 面 図



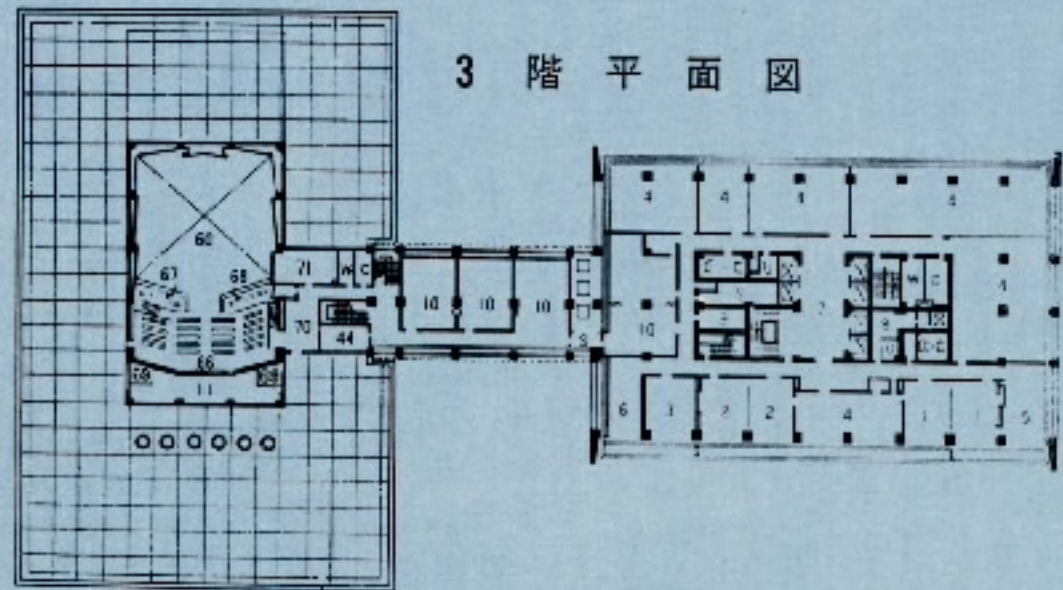
- | | | |
|-------------|-------------|----------|
| 3 出納長室 | 41 県民室 | 49 浄化槽 |
| 4 事務室 | 42 守衛室 | 62 書庫 |
| 7 エレベーターホール | 43 宿直室 | 63 運転手控室 |
| 10 会議室 | 44 県政記者クラブ | 64 印刷車 |
| 12 電気室 | 45 岩手銀行県庁支店 | 65 倉庫 |
| 21 応接室 | 46 ドライエリア | S 湯 |
| 26 厨房 | 47 玄関ホール | U 湯 |
| 27 レストラン | 48 自転車置き場 | |

2 階 平 面 図



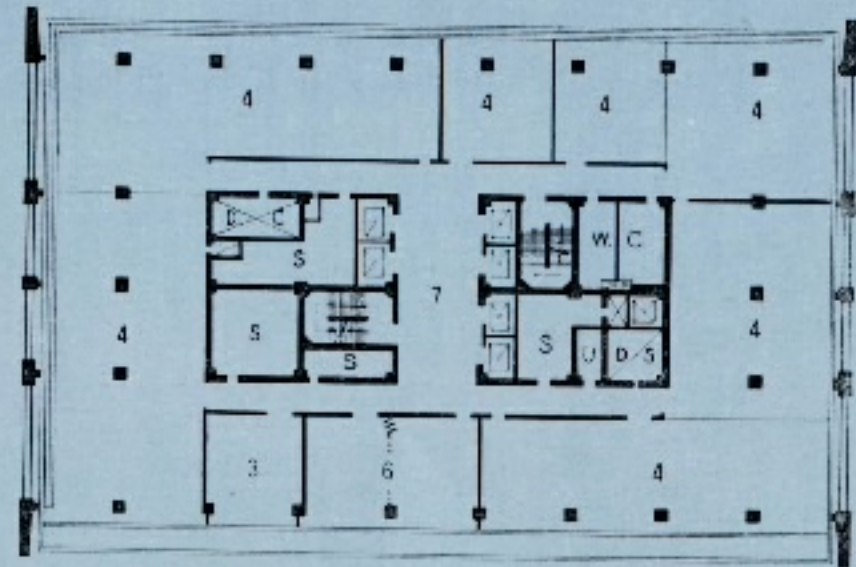
- | | | |
|-------------|-----------|----------|
| 3 部長室 | 52 副議長室 | 58 執行部控室 |
| 4 事務室 | 53 事務局長室 | 58 図書室 |
| 7 エレベーターホール | 54 議員控室 | 60 議場 |
| 10 会議室 | 55 委員会室 | 61 ラウンジ |
| 47 文閲ホール | 56 特別委員会室 | |
| 51 議長室 | 57 静養室 | |

3 階 平 面 図



- | | | |
|-------------|----------|------------|
| 1 知事室 | 8 空調機械室 | 67 課長席 |
| 2 副知事室 | 9 空作機 | 68 記者及び録音室 |
| 3 部長室 | 10 会議機 | 69 放送室 |
| 4 特別応接室 | 11 議者クラブ | 70 ホール |
| 5 会議室 | 44 議場 | 71 休憩室 |
| 6 会議室 | 60 議場 | |
| 7 エレベーターホール | 66 傍聴席 | |

基準階 平 面 図



- | | |
|-------|-------------|
| 3 部長室 | 6 会議室 |
| 4 事務室 | 7 エレベーターホール |

工 事 概 要

設計・監理 (株) 山下寿郎設計事務所

監督・検査 建設省東北地方建設局

建物概要

建築場所 盛岡市内丸10番の1号
敷地面積 12,327.33 m^2
建築面積
(延面積)
知事局棟 2,214.700 m^2
(31,027.702 m^2)
議会棟 3,115.780 m^2
(5,478.845 m^2)
渡廊下棟 359.680 m^2
(1,133.267 m^2)
計 5,690.160 m^2
(37,639.814 m^2)

着工 昭和37年12月15日
竣工 昭和40年4月30日
総工費 19億4,399万9,000円

主体工事

構造 知事局棟 鉄骨鉄筋コンクリート造
議会棟 鉄筋コンクリート造、一部鉄骨鉄筋コンクリート造
渡廊下棟 鉄筋コンクリート造
規模 知事局棟 地下1階地上12階塔屋3階
議会棟 地上2階、一部3階
渡廊下棟 地上3階
高さ 知事局棟 60.500 m
議会棟 14.910 m
渡廊下棟 11.700 m

電気設備工事

受電設備 受電容量 2,065KVA
受電方式 6,600V 3相3線50サイクル
自家発電設備 自家発ディーゼルエンジン 出力 600P.S 1,500R.P.M.
発電機 3相3線50サイクル 500KV A 自家発始動装置 圧縮空気自動起動 蓄電機容量 100V 500AH
電灯・動力負荷設備容量 電動機 138台 電熱器 15台 電灯 9,515灯 受口 1,283個 設備総容量 1,636.3KW
電気時計設備 正時計 水晶式DC24V 副時計 天府

式DC24V 子時計 パルス式DC24V

構内放送設備 知事局棟 定格 入力 AC 1,200V A 出力 300W

議会棟 定格 入力 AC 600VA 50W 50W 2チャンネル

火災報知設備 差動式分布型感知器 差動式スポット型感知器 定温式スポット型感知器 受信機 総合制御盤室 守衛室 避雷針1基

出退庁表示設備 集中押ボタン式

冷暖房空気調和設備工事

混風直暖併用方式(ボイラー4基 定格出力 1,515,000kcal/h)

給排水衛生設備・消火設備工事

地下受水槽(市水74 m^3 井水111 m^3)
高架水槽(市水17 m^3 井水26 m^3)
汚水集水槽 50 m^3 汚物集水槽 35 m^3

ポンプ設備 揚水、消火、排水各種 11基

消火栓設備 知事局棟 屋内消火栓(専用44組 併設13組 各階4組)

屋外消火栓(採水口2カ所 送水口3カ所)

議会棟 屋内消火栓(専用5組 併設3組)

屋外消火栓(送水口1カ所)

その他 給湯ポンプ、給湯タンク、湯沸設備、茶ガラシュート、ダストシュート、焼却炉等完備

昇降機・設備工事

直流可変電圧ギヤーレス群管理方式自動切替付

東側 A群 4基 150% 17人用

西側 B群 2基 150% 17人用

電話設備工事

自動交換機 クロスパー式自動交換機

容量及び実装 局線(発信専用 60/40 発信専用 60/40 着信専用 30/20)

内線(一般容量 1,000/600 特殊共電 30/30)

中継台 半座席 8/10



▲ 定礎式

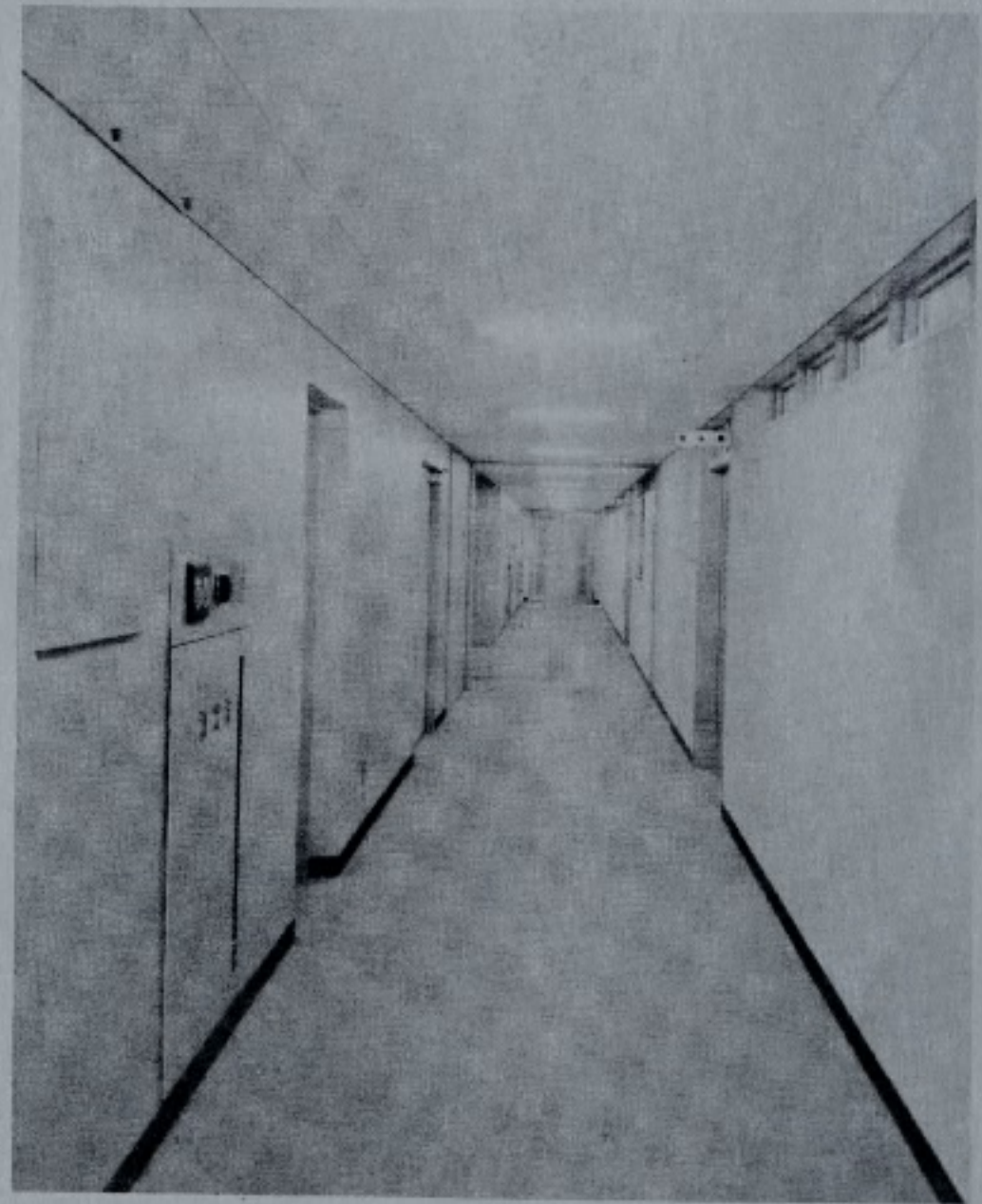
▽ 上棟式



工事関係会社

- | | |
|-----------------|--------------------------------------|
| 鹿島建設(株) | 建築工事・外構工事・洗車場工事・造園工事・東北管区岩手通信出張所移転工事 |
| 日建工業(株) | 給排水衛生設備工事・給排水衛生設備外構工事・厨房設備工事 |
| 東洋オーチスエレベーター(株) | 昇降機設備工事 |
| (株)朝日工業社 | 冷暖房空気調和設備工事 |
| 東北電気(株) | 電気設備工事・行政無線関係電気設備工事
外構電気設備工事 |
| 日本電気(株) | 電話設備工事 |
| (株)天童木工製作所 | 木製家具工事 |
| (株)川徳 | カーテン工事・スチール及び木製家具工事 |
| (株)平金商店 | スチール書架工事 |
| (有)小笠原商店 | 議場椅子工事 |
| (株)木津屋 | スチール家具工事 |
| 小野田セメント(株) | セメント |
| 富士製鉄釜石(株) | 鋼材 |
| ミヤコ化学(株) | 特別応接室照明器具工事 |

廠 下





岩手県章

岩手県

