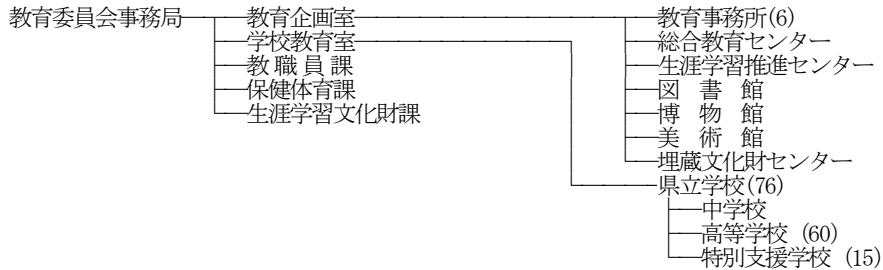
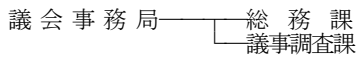
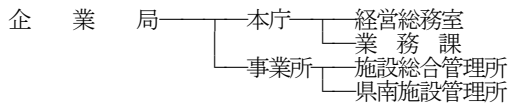
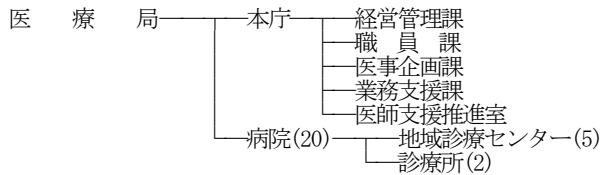


令和8年度岩手県知事部局行政組織機構図 (令和8年4月1日現在)

(10部2局/76室課・61出先機関)

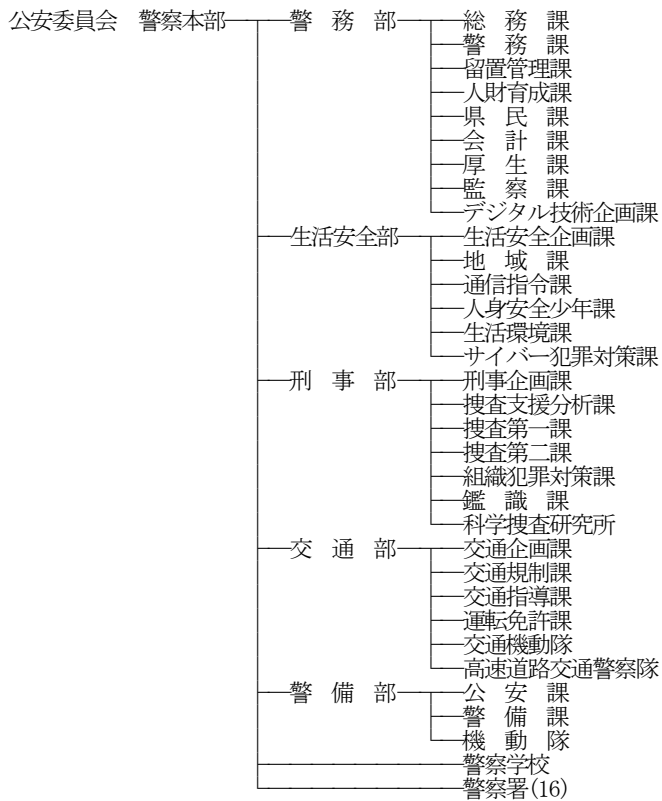
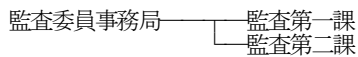


他の執行機関等



選挙管理委員会事務局——出張所(7)

人事委員会事務局——職員課



労働委員会事務局——審査調整課

収用委員会事務局

海区漁業調整委員会事務局

内水面漁場管理委員会