

岩手県営繕年報

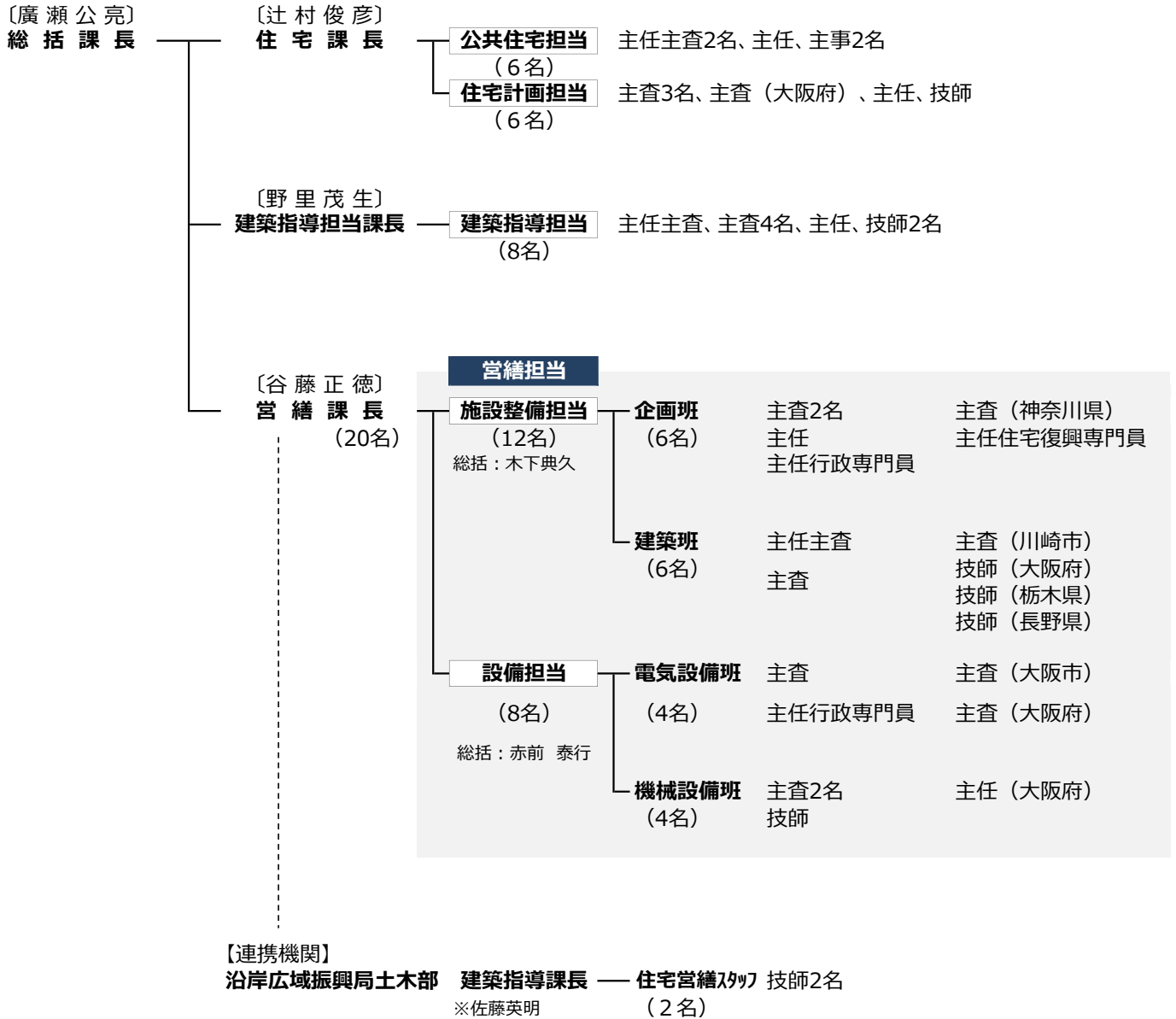
第27巻 平成29年度版



■ 県土整備部建築住宅課

●	平成 29 年度建築住宅課組織図	1
●●	平成 28 年度完成主要工事	2
	県南家畜保冷保管施設新築工事	
	災害公営住宅（大船渡市下館下地区）新築工事	
●●●	平成 28 年度委託業務一覧	5
●●●●	平成 28 年度工事一覧	9

知事部局（1室7部3局）
 県土整備部1室10課

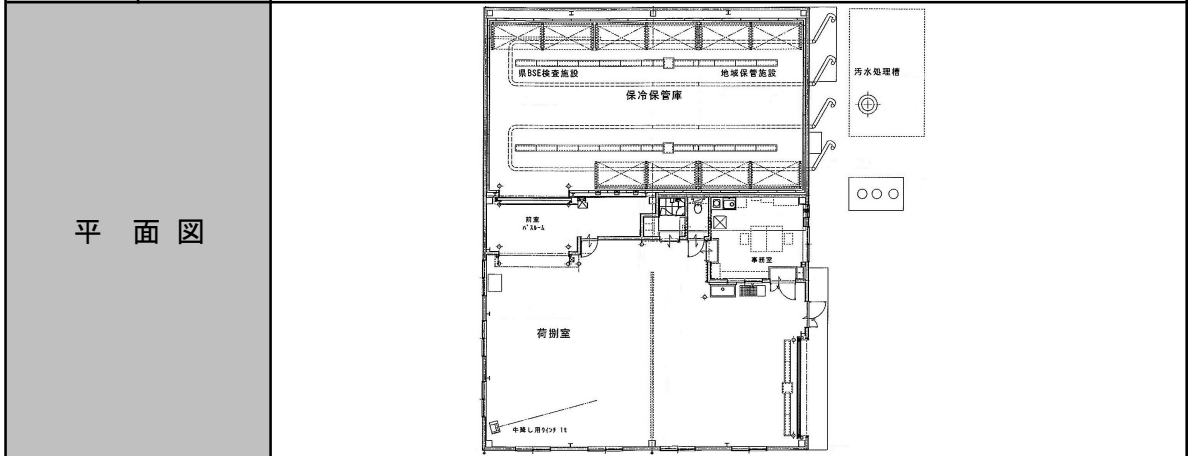


() に自治体名があるのは、復興支援のための派遣職員を示す。

県南家畜保冷保管施設新築工事



施設名	県南家畜保冷保管施設		
所在地	胆沢郡金ヶ崎町西根和光87-2		
主要用途	保管庫		
設計/監理	(有)千葉建築設計事務所 / 平野建築事務所		
施工	建築	電気	機械
	千田工業(株)	(有)鈴木電設	(有)今野商店
面積	敷地面積	2,969.69m ²	
	延床面積	318.78m ²	
構造	鉄骨造	階数	地上1階建て
設計期間	平成27年11月～平成28年3月		
施工期間	平成28年9月～平成29年3月		
工事費	建築	電気	機械
	139,119,120円	20,794,320円	25,071,120円
総工費	184,984,560円		



県南家畜保冷保管施設新築工事



外観南側



外観



荷受け室



保管庫

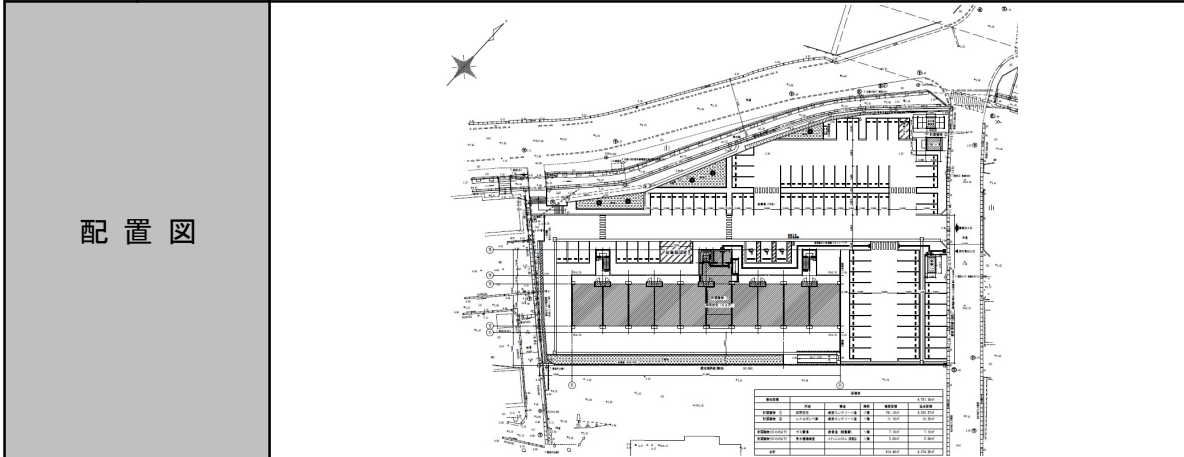


保管庫

災害公営住宅（大船渡市下館下地区）新築工事



施設名	災害公営住宅（大船渡市下館下地区）		
所在地	大船渡市盛町字下館下地内		
主要用途	共同住宅		
設計/監理	(株)高橋建築設計事務所 / (有)環境計画工房		
施工	建築	電気	機械
	千田工業(株)・(株)佐藤組 JV	新高電気(株)	三和設備工業(株)
面積	敷地面積	4,751.31㎡	
	延床面積	住棟：4,352.57㎡ 他	
構造	鉄筋コンクリート造	階数・戸数	7階建・58戸
設計期間	平成26年7月～平成26年12月		
施工期間	平成27年3月～平成28年9月		
工事費	建築	電気	機械
	1,167,612,840円	95,648,040円	142,237,080円
総工費	1,405,497,960円		



設計業務

No.	所管部	所管課	業務名	場所	構造	階数	延べ床面積 (㎡)	業務着手日	契約完了日	委託業者	委託契約額 (円)	28年度支払額 (円)
知事部局												
1	総務部	管財課	県庁舎自動火災報知設備更新工事設計業務	盛岡市	RC	12	31,028㎡	H28.10.11	H29.1.31	㈱振興設備設計	842,400	842,400
2	保健福祉部	障がい福祉課	みたけ学園・みたけの園改築工事設計業務	盛岡市	RC	1	6,138㎡	H28.10.4	H29.11.28	㈱武田菱設計	148,155,880	57,450,000
3	保健福祉部	医療政策室	県立胆沢病院ヘリポート新築工事設計業務	奥州市	S	1	441㎡	H27.11.12	H29.1.31	㈱日建設計	26,638,880	26,638,880
4	保健福祉部	医療政策室	盛岡地区ドクターヘリヘリポート整備工事設計業務	盛岡市	S	1	441㎡	H28.5.31	H29.1.25	㈱伊藤喜三郎建築研究所	44,460,360	44,460,360
5	総務部	管財課	岩泉地区合同庁舎耐震改修工事設計業務	岩泉町	RC	4	2,414㎡	H27.8.6	H28.6.30	㈱地域環境計画	6,048,000	6,048,000
6	農林水産部	農産園芸課	原種乾燥調製貯蔵施設整備工事設計業務	北上市	S	1	860㎡	H29.2.24	H29.5.25	㈱高橋建築設計事務所	2,095,200	0
7	農林水産部	農業大学校	岩手県立農業大学校屋外給水設備工事ほか設計業務	金ヶ崎町			-	H28.7.5	H28.9.18	㈱振興設備設計	1,749,600	1,749,600
8	商工労働部	雇用対策労働室	産業技術短期大学校本校実験棟屋上防水改修工事設計業務	矢巾町	RC	2	-	H28.7.5	H28.9.17	㈱久慈設計	864,000	864,000
9	商工労働部	雇用対策労働室	千厩高等技術専門校屋根塗装工事設計業務	一関市	RC	1	-	H28.7.5	H28.9.18	㈱アトリエ匠・安部建築計画	885,600	885,600
10	商工労働部	雇用対策労働室	宮古高等技術専門校耐震改修工事設計業務	宮古市	RC	2	-	H28.7.5	H29.1.31	㈱環境計画工房	3,564,000	3,564,000
11	県土整備部	港湾課	宮古港藤原地区津波避難ビル新築工事設計業務	宮古市	S	3	2,100㎡	H28.7.5	H29.3.30	㈱久慈設計	21,726,280	21,726,280
12	沿岸広域振興局	漁業取締事務所	漁業取締事務所倉庫新築工事設計業務	釜石市	S	1	64.8㎡	H28.6.17	H28.9.14	㈱アルファシステム	892,080	892,080
13	県北広域振興局	二戸土木センター	小鳥谷地区除雪ステーション新築工事設計業務	一戸町	S	2	965㎡	H27.10.7	H28.7.29	㈱久慈設計	9,874,440	9,874,440
教育委員会事務局												
1	教育委員会	生涯学習文化課	岩手県民会館耐震補強及びアスベスト除去工事設計業務	盛岡市	RC	5	18,566㎡	H28.7.1	H29.6.30	㈱あい設計	23,608,000	0
2	教育委員会	生涯学習文化課	岩手県立博物館中央監視システム改修工事設計業務	盛岡市			-	H28.6.30	H28.9.13	ヘイセイ設備事務所	961,200	961,200
3	教育委員会	教育企画室	岩手県立平館高等学校下水道切替工事設計業務	八幡平市			-	H28.6.30	H28.12.27	㈱環境計画工房	1,296,000	1,296,000
4	教育委員会	教育企画室	岩手県立種市高等学校下水道切替工事設計業務	洋野町			-	H28.7.5	H29.1.1	㈱環境計画工房	1,209,600	1,209,600
5	教育委員会	教育企画室	岩手県立久慈高等学校校舎改築工事設計業務	久慈市	RC	4	6,441㎡	H28.7.4	H29.3.15	㈱久慈設計久慈	91,372,720	91,372,720
6	教育委員会	教育企画室	岩手県立大槌高等学校セミナーハウス新築工事設計業務	大槌町	W	2	323㎡	H28.7.1	H29.1.30	㈱環境計画工房	11,100,240	11,100,240
7	教育委員会	教育企画室	岩手県立一関工業高等学校教職員住宅下水道切替工事設計業務	一関市			-	H28.6.30	H28.12.27	㈱渡辺設計事務所	1,188,000	1,188,000

■ 県警本部

1	警察本部	会計課	盛岡地区松園独身寮耐震改修工事設計業務	盛岡市	RC	5	1,939.48㎡	H27.9.29	H28.6.20	㈲角館稲葉設計事務所	3,294,000	3,294,000
2	県警本部	会計課	釜石警察署庁舎新築工事設計業務	釜石市	RC RC S	-	3,015.40㎡ 1,318.10㎡ 1,125.50㎡	H28.3.31	H29.3.21	久米・高橋設計共同企業体	95,001,520	95,001,520
3	警察本部	会計課	花巻警察署石鳥谷交番・宿舎解体工事設計業務	花巻市	RC	2	339㎡	H28.6.24	H28.9.23	㈱カクタ設計	972,000	972,000

調査業務

No.	所管部	所管課	業務名	場所	構造	階数	延べ床面積 (㎡)	業務着手日	契約完了日	委託業者	委託契約額 (円)	28年度支払額 (円)
1	教育委員会	教育企画室	岩手県立久慈高等学校校舎改築工事地質調査業務	久慈市	-	-	-	H28.10.7	H29.1.29	㈱共同地質コンパニオン	6,501,600	3,619,080
2	県北広域振興局	二戸土木センター	小鳥谷地区除雪ステーション新築工事地質調査業務	一戸町	-	-	-	H28.3.24	H28.5.23	㈱北杜地質センター	1,864,080	964,080
3	県警本部	会計課	釜石警察署庁舎新築工事地質調査業務	釜石市	-	-	-	H28.7.1	H28.9.28	㈱一測設計	6,480,000	6,480,000

耐震診断

No.	所管部	所管課	業務名	場所	構造	階数	延べ床面積 (㎡)	業務着手日	契約完了日	委託業者	委託契約額 (円)	28年度支払額 (円)
1	商工労働観光部	雇用対策・労働室	岩手県勤労身体障がい者体育館耐震診断業務	盛岡市	RC	1	1,269㎡	H28.7.5	H29.1.31	㈱久慈設計	2,656,800	2,656,800
2	商工労働観光部	雇用対策・労働室	岩手県立千厩技術専門校耐震診断業務	一関市	RC	1	2,526㎡	H28.7.5	H29.1.31	㈲伊五沢設計	7,030,800	7,030,800

工事監理業務

No.	所管部	所管課	業務名	場所	構造	階数	延べ床面積 (㎡)	業務着手日	契約完了日	委託業者	委託契約額 (円)	28年度支払額 (円)
知事部局												
1	総務部	管財課	岩手県庁舎外壁改修工事監理業務	盛岡市	SRC	12	31,028㎡	H28.6.29	H28.12.12	㈲伊五沢設計	1,058,400	1,058,400
2	総務部	管財課	花巻地区南城合同公舎1号棟給湯設備更新工事監理業務	花巻市	RC	3		H28.12.6	H29.3.31	㈱振興設備設計	324,000	324,000
3	総務部	管財課	奥州地区北栗林合同公舎給湯設備更新工事監理業務	奥州市	RC	3		H28.12.6	H29.3.31	近宅宅美建築計画工房	410,400	410,400
4	総務部	管財課	岩泉地区合同庁舎耐震改修工事監理業務	岩泉町	RC	4	2,414㎡	H28.11.15	H30.1.31	㈱渡辺設計事務所	6,156,000	0
5	総務部	管財課	久慈地区小久慈合同公舎下水道切替工事監理業務	久慈市	-	-	-	H28.7.5	H28.10.25	㈲北日本設備設計事務所	550,800	550,800
6	総務部	管財課	遠野地区合同庁舎耐震改修工事監理業務	遠野市	RC	3	3,179㎡	H28.6.30	H29.3.31	近宅宅美建築計画工房	4,968,000	4,968,000
7	保健福祉部 教育委員会	障がい保健福祉課 教育企画室	岩手県立療育センター及び岩手県立盛岡となん支援学校新築工用監理業務	矢巾町	RC	3	21,495.35㎡	H27.11.9	H29.11.17	山下設計・武田菱設計共同企業体	140,038,200	51,847,000
8	保健福祉部	子ども子育て支援課	いわて子どもの森屋根等改修工事監理業務	一戸町	RC	4	3,443.37㎡	H29.3.16	H29.8.11	㈱地域環境計画	972,000	0
9	商工労働観光部	雇用対策労働室	産業技術短期大学本校実験棟屋上防水改修工事監理業務	矢巾町	RC	2	-	H28.10.13	H28.12.19	㈱久慈設計	475,200	475,200
10	商工労働観光部	雇用対策労働室	千厩高等技術専門学校校屋根塗装工事監理業務	一関市	RC	1	-	H28.12.1	H29.3.8	㈱アトリエ匠・安部建築計画	345,600	345,600
11	農林水産部	農業大学校	岩手県立農業大学校屋外給水設備工事ほか監理業務	金ヶ崎町				H29.1.13	H29.3.11	㈱振興設備設計	324,000	324,000
12	農林水産部	農業大学校	岩手県立農業大学校六原職員公舎改修（機械設備）監理業務	金ヶ崎町				H29.1.13	H29.5.5	㈱振興設備設計	194,400	0
13	農林水産部	畜産課	県南家畜保冷保管施設整備工事監理業務	金ヶ崎町	S	1	247㎡	H28.9.29	H29.3.29	平野建築事務所	1,652,400	1,652,400
14	農林水産部	漁港漁村課 大船渡水産振興センター	越喜来漁港水産業共同利用施設（便所）ほか工事監理業務	大船渡市	W	1	21㎡ 21㎡	H28.9.27	H29.3.31	折居建築設計事務所	928,800	928,800
15	農林水産部	漁港漁村課 大船渡水産振興センター	六ヶ浦漁港水産業共同利用施設（便所）ほか工事監理業務	陸前高田市	W	1	36㎡ 20㎡	H28.10.11	H29.2.21	折居建築設計事務所	950,400	950,400
16	農林水産部	漁港漁村課 大船渡水産振興センター	綾里漁港水産業共同利用施設（便所）工事監理業務	大船渡市	W	1	24㎡	H28.1.15	H28.5.20	㈲白浜建築設計事務所	540,000	540,000
17	農林水産部	漁港漁村課 宮古水産振興センター	山田漁港オイルフェンス格納施設新築ほか工事監理業務	山田町	S	1	163.24㎡	H28.4.1	H29.3.24	㈲環境計画工房	1,479,600	1,479,600
18	盛岡広域振興局	土木部	御所湖広域公園つなぎスイミングセンター解体工事監理業務	雫石町	RC	-	-	H27.12.8	H28.6.17	㈲伊五沢設計	1,058,400	1,058,400
19	沿岸広域振興局	宮古農林振興センター	海岸環境整備事業浦の浜地区管理棟新築工事監理業務	山田町	RC	1	147.87㎡	H28.1.7	H28.9.16	㈱白浜建築設計事務所	1,004,400	1,004,400
20	沿岸広域振興局	漁業取締事務所	漁業取締事務所倉庫新築工事監理業務	釜石市	S	1	64.8㎡	H28.11.17	H29.3.27	㈲アルファースシステム	486,000	486,000
21	沿岸広域振興局	土木部 大船渡土木センター	大野海岸津波伝承施設復旧工事監理業務	陸前高田市	RC	1	119㎡	H28.8.23	H29.3.29	平野建築事務所	1,479,600	1,479,600

教育委員会事務局												
1	教育委員会	生涯学習文化課	岩手県立博物館中央監視システム改修工事監理業務	盛岡市	RC	-	-	H28.11.8	H29.3.22	ヘイセイ設備事務所	810,000	810,000

警察本部												
1	警察本部	会計課	宮古警察署庁舎及び待機宿舎新築工事監理業務	宮古市	RC S RC	4 2 1	3,204.79㎡ 1,018.96㎡ 1,319.70㎡	H27.12.11	H29.12.14	㈱久慈設計	42,120,000	40,857,000
2	警察本部	会計課	花巻警察署石鳥谷交番・宿舎解体工事監理業務	花巻市	RC	2	339㎡	H28.12.28	H29.3.31	㈱木村設計A・T	486,000	486,000

平成28年度 災害公営住宅 委託業務一覧

設計業務

No.	所管部	所管課	業務名	場所	構造	階数	延べ床面積 (㎡)	業務着手日	契約完了日	委託業者	委託契約額 (円)	28年度支払額 (円)
1	県土整備部	建築住宅課	災害復興公営住宅（大槌町安渡地区）新築工事設計業務	大槌町	RC	5	1,986㎡	H28.11.10	H29.8.31	㈱三衛設計舎	43,142,400	16,560,000
2	県土整備部	建築住宅課	災害復興公営住宅（大槌町大町地区）新築工事設計業務	大槌町	RC	5	2,150㎡	H28.11.28	H29.8.31	㈱木村設計A・T	37,221,520	0
3	県土整備部	建築住宅課	災害公営住宅（大槌町三枚堂地区）新築工事設計業務【造成】	大槌町				H27.9.17	H28.7.29	キタイ設計㈱	37,412,280	29,636,280
4	県土整備部	建築住宅課	災害公営住宅（釜石市両石地区）新築工事設計業務	釜石市	RC	3	2,153.41	H28.1.23	H29.3.15	㈱三衛設計舎	35,091,000	35,091,000
5	県土整備部	建築住宅課	災害公営住宅（山田町船越第1地区）新築工事設計業務	山田町	RC	4	2,641.27	H27.11.5	H28.7.1	㈱久慈設計	27,393,120	16,302,120
6	県土整備部	建築住宅課	災害公営住宅（山田町田の浜地区）新築工事設計業務	山田町	RC	6	2,458.11	H27.11.5	H28.7.1	㈱久慈設計	27,393,120	16,302,120

平成28年度 災害公営住宅 委託業務一覧

調査業務

No.	所管部	所管課	業務名	場所	構造	階数	延べ床面積 (㎡)	業務着手日	契約完了日	委託業者	委託契約額 (円)	28年度支払額 (円)
1	県土整備部	建築住宅課	災害公営住宅（宮古市上村地区）新築工事地盤変動影響調査業務	宮古市	-	-	-	H28.3.25	H29.9.30	㈱新日	3,456,000	2,074,000

平成28年度 災害公営住宅 委託業務一覧

工事監理業務

No.	所管部	所管課	業務名	場所	構造	階数	延べ床面積 (㎡)	業務着手日	契約完了日	委託業者	委託契約額 (円)	28年度支払額 (円)
1	県土整備部	建築住宅課	災害公営住宅（大船渡市関谷地区）新築工事監理業務	大船渡市	RC	5	3,050.48	H26.10.28	H28.4.30	㈱木村設計A・T	10,789,200	5,395,200
2	県土整備部	建築住宅課	災害公営住宅（大船渡市下館下地区）新築工事監理業務	大船渡市	RC	7	4,352.57	H27.3.11	H28.10.14	㈹環境計画工房	13,273,200	13,273,200
3	県土整備部	建築住宅課	災害公営住宅（陸前高田市脇の沢地区）新築工事監理業務	陸前高田市	RC	3	3,778.30	H28.6.16	H29.5.30	㈹加藤設計	20,098,800	13,910,000
4	県土整備部	建築住宅課	災害公営住宅（陸前高田市柝ヶ沢地区）新築工事監理業務	陸前高田市	RC	9	18,422.81	H26.10.28	H28.7.13	㈱NTTファシリティーズ	45,360,000	10,284,000
5	県土整備部	建築住宅課	災害公営住宅（釜石市罫石第2地区）新築工事監理業務	釜石市	RC	5	2,697.60	H28.5.10	H29.8.1	㈹環境計画工房	10,918,800	0
6	県土整備部	建築住宅課	災害公営住宅（釜石市片岸地区）新築工事監理業務	釜石市	RC	4	1,553.97	H27.12.17	H29.2.17	㈱高橋建築設計事務所	7,830,000	7,830,000
7	県土整備部	建築住宅課	災害公営住宅（釜石市罫石第1地区）新築工事監理業務	釜石市	RC	5	3,389.03	H27.11.11	H29.7.27	㈱アトリエ匠・安部建築計画	12,862,800	6,431,000
8	県土整備部	建築住宅課	災害公営住宅（釜石市松原地区）新築工事監理業務	釜石市	RC	6	4,611.95	H27.11.10	H29.3.28	㈹環境計画工房	18,954,000	18,954,000
9	県土整備部	建築住宅課	災害公営住宅（山田町船越第1地区）新築工事監理業務	山田町	RC	3	1,269.50	H29.1.18	H29.11.28	平野建築事務所	7,495,200	0
10	県土整備部	建築住宅課	災害公営住宅（山田町北浜地区）新築工事監理業務	山田町	RC	4	4,808.41	H26.12.16	H28.11.14	平野建築事務所	13,316,400	7,990,400
11	県土整備部	建築住宅課	災害公営住宅（山田町田の浜地区）新築工事監理業務	山田町	RC	3	1,166.25	H29.3.1	H30.1.8	㈱久慈設計	7,192,800	4,531,000

◆ 知 事 部 局 ◆

No.	所管部	所管課	工事名	工事場所	工種	構造	階数	延べ床面積 (㎡)	工事着手日	契約完成日	請負者	請負契約額 (円)	28年度支払額 (円)
建築													
1	総務部	管財課	県庁舎外壁改修工事	盛岡市	建築一式	SRC	12	31,028㎡	H28.6.2	H28.11.28	開成建設㈱	30,778,920	
2	総務部	管財課	遠野地区合同庁舎耐震改修工事	遠野市	建築一式 電気設備 管工事	RC	4 4 2	3,045.01㎡ 113.22㎡ 1401.73㎡	H28.6.2	H29.3.24	㈱佐藤組	116,424,000	
3	総務部	管財課	岩泉地区合同庁舎耐震改修工事	岩泉町	建築一式 電気設備 管工事	RC	4	2,415.05㎡	H28.10.25	H30.1.17	㈱恵工業	248,619,240	
4	商工労働観光部	雇用対策・労働室	産業技術短期大学本校実験研究棟屋上防水修繕工事	矢巾町	建築一式	-	-	-	H28.10.7	H28.12.5	㈱東北ターボ工業	15,357,600	
5	商工労働観光部	雇用対策・労働室	千厩高等技術専門校屋根塗装工事	一関市	建築一式	-	-	-	H28.11.19	H29.2.22	㈱小野寺建築	14,090,760	
6	保健福祉環境部	障がい保健福祉課	岩手県立療育センター及び岩手県立盛岡となん支援学校新築(建築)工事	矢巾町	建築一式	RC	3	22,191.22㎡	H27.10.21	H29.10.19	鹿島建設㈱・㈱熊谷組・安和建設㈱特定共同企業体	5,432,457,000	
7		子ども子育て支援課	こどもの森屋根等改修工事	一戸町	建築一式	-	-	-	H29.3.1	H29.7.29	開成建設㈱	30,799,440	
8	農林水産部	畜産課	県南家畜保冷保管施設新築工事	金ヶ崎町	建築一式	S	1	318.78㎡	H28.9.1	H29.3.15	千田工業㈱	139,119,120	
9	農林水産部	漁港漁村課	山田漁港ほか水産業共同利用施設新築工事	山田町 宮古市	建築一式 電気設備 管工事	S W	2 1	126.88㎡ 14.49㎡	H28.3.25	H29.3.10	㈱菊池建設	69,476,400	
10	盛岡広域振興局	道路整備課	御所湖広域公園つなぎスミミングセンター解体工事	盛岡市	建築一式	-	-	-	H27.11.13	H28.6.15	中亀建設㈱	119,718,000	
11	盛岡広域振興局	農政部	中山間地域総合整備事業大村地区第2号工事	雫石町	建築一式	RC	1	132.00㎡	H27.10.14	H28.6.27	伊藤建設㈱	58,768,200	
12	沿岸広域振興局	宮古農林振興センター	海岸環境整備事業浦の浜地区管理棟新築工事	宮古市	建築一式	RC	1	147.87㎡	H27.12.25	H28.8.31	㈱恵工業	58,212,000	
13	沿岸広域振興局	漁業取締事務所	漁業取締事務所倉庫	釜石市	建築一式	S	1	66.43㎡	H28.11.14	H29.3.13	㈱エイワ	16,156,800	
14	沿岸広域振興局	大船渡水産振興センター	大野地区海岸津波伝承施設(シャワー棟)改修工事	陸前高田市	建築一式	RC W W	1	119.00㎡ 5.29㎡ 5.29㎡	H28.7.22	H29.3.15	豊島建設㈱	67,096,080	
15	沿岸広域振興局	大船渡水産振興センター	六ヶ浦漁港水産業共同利用施設(便所)工事	陸前高田市	建築一式	W	1	29.00㎡	H28.9.27	H29.1.24	東和建設㈱	14,580,000	
16	沿岸広域振興局	大船渡水産振興センター	長部漁港水産業共同利用施設(便所)工事	陸前高田市	建築一式	W	1	24.00㎡	H28.9.27	H29.1.24	東和建設㈱	15,346,800	
17	沿岸広域振興局	大船渡水産振興センター	越喜来漁港水産業共同利用施設(便所)工事	大船渡市	建築一式	W	1	21.11㎡	H28.9.2	H29.1.14	㈱千葉商店	12,160,800	
18	沿岸広域振興局	大船渡水産振興センター	崎浜漁港水産業共同利用施設(便所)工事	大船渡市	建築一式	W	1	21.11㎡	H28.9.2	H29.1.14	㈱千葉商店	13,402,800	
電気													
1	保健福祉環境部	障がい保健福祉課	岩手県立療育センター及び岩手県立盛岡となん支援学校新築(電気設備)工事	矢巾町	電気設備	-	-	-	H27.10.21	H29.10.9	㈱興和電設・岩館電気㈱・日興電気㈱特定共同企業体	1,136,057,000	
2	農林水産部	畜産課	県南家畜保冷保管施設新築工事	金ヶ崎町	電気設備	-	-	-	H28.9.1	H29.3.15	㈱鈴木電設	20,794,320	
機械													
1	総務部	総務室	久慈地区小久慈合同公舎下水道接続工事	久慈市	管設備	-	-	-	H28.6.14	H28.10.11	㈱小山組	27,756,000	
2	総務部	総務室	花巻地区南城合同校舎1号棟給湯設備更新工事	花巻市	管設備	-	-	-	H28.11.30	H29.3.24	㈱平山工業所	12,616,560	
3	総務部	総務室	奥州地区北栗林合同公舎給湯設備更新工事	奥州市	管設備	-	-	-	H28.12.2	H29.3.24	㈱丸政	18,173,160	
4	保健福祉環境部	障がい保健福祉課	岩手県立療育センター及び岩手県立盛岡となん支援学校新築(空調設備)工事	矢巾町	空調設備	-	-	-	H27.10.21	H29.10.9	ダイダゲン㈱・三和設備工業㈱・アクア工業㈱特定共同企業体	1,311,761,000	
5	保健福祉環境部	障がい保健福祉課	岩手県立療育センター及び岩手県立盛岡となん支援学校新築(衛生設備)工事	矢巾町	管設備	-	-	-	H27.10.21	H29.10.9	㈱H3設備機器・二戸ガス㈱・㈱富岡鉄工所特定共同企業体	760,015,000	
6	保健福祉環境部	障がい保健福祉課	岩手県立療育センター及び岩手県立盛岡となん支援学校新築(昇降機)工事	矢巾町	管設備	-	-	-	H28.7.28	H29.10.19	㈱日立ビルシステム	111,444,000	
7	農林水産部	農林水産企画室	岩手県立農業大学校屋外給水設備更新ほか改修(機械設備)工事	金ヶ崎町	管設備	-	-	-	H29.1.6	H29.3.30	㈱県南設備	19,322,280	
8	農林水産部	農林水産企画室	岩手県立農業大学校六原職員公舎改修(機械設備)工事	金ヶ崎町	管設備	-	-	-	H29.1.12	H30.4.21	㈱大宮管工業	3,697,920	
9	農林水産部	畜産課	県南家畜保冷保管施設新築工事	金ヶ崎町	管設備	-	-	-	H28.9.1	H29.3.15	㈱今野商店	25,071,120	
10	沿岸広域振興局	宮古農林振興センター	海岸環境整備事業浦の浜地区管理棟新築工事	宮古市	管設備	-	-	-	H27.12.25	H28.8.31	㈱近藤設備	21,924,000	
11	沿岸広域振興局	大船渡水産振興センター	大野地区海岸津波伝承施設(シャワー棟)改修工事	陸前高田市	管設備	-	-	-	H28.7.22	H29.1.28	㈱近藤設備	27,902,880	
12	沿岸広域振興局	大船渡水産振興センター	六ヶ浦漁港水産業共同利用施設(浄化槽)工事	陸前高田市	管設備	-	-	-	H28.9.27	H29.2.8	㈱くれんリネンサンライズ	20,919,600	
13	沿岸広域振興局	大船渡水産振興センター	越喜来漁港水産業共同利用施設(浄化槽)工事	大船渡市	管設備	-	-	-	H28.9.2	H29.3.17	㈱ワールド設備	29,554,200	

◆警察本部◆

No.	所管部	所管課	工事名	工事場所	工程	構造	階数	延べ床面積 (㎡)	工事着手日	契約完成日	請負者	請負契約額 (円)	28年度支払額 (円)
■ 建築													
1	警察本部	会計課	花巻警察署石鳥谷交番・宿舎解体工事	花巻市	建築一式	RC	2	399.00㎡	H28.12.28	H29.3.27	㈲鈴木工建	11,976,120	0
2	警察本部	会計課	宮古警察署庁舎及び待機宿舎新築工事	宮古市	建築一式	RC S RC	4 2 3	3,204.89㎡ 1,018.96㎡ 1,319.76㎡	H27.12.12	H29.11.30	日本住宅㈱・EC南部コーポレーション㈱JV	1,727,811,000	0
■ 電気													
1	警察本部	会計課	宮古警察署庁舎及び待機宿舎新築工事	宮古市	電気設備	-	-	-	H27.12.12	H29.11.30	岩手電工㈱・㈱金澤電気工業所JV	333,396,000	0
■ 機械													
1	警察本部	会計課	宮古警察署庁舎及び待機宿舎新築工事	宮古市	管設備	-	-	-	H27.12.12	H29.11.30	㈱伊藤住宅設備・㈱東北水道工事JV	358,034,040	0

◆教育委員会◆

No.	所管部	所管課	工事名	工事場所	工程	構造	階数	延べ床面積 (㎡)	工事着手日	契約完成日	請負者	請負契約額 (円)	28年度支払額 (円)
■ 建築													
1	教育委員会	スポーツ健康課	岩手県営体育館天井等改修工事	盛岡市	建築一式	-	-	-	H28.3.14	H28.9.6	㈱照甲組	125,391,240	0
■ 機械													
1	教育委員会	生涯学習文化課	岩手県立博物館中央監視システム(湿温度管理)改修工事	盛岡市	管設備	-	-	-	H28.10.25	H29.3.8	アズビル㈱	41,580,000	0

平成28年度 災害公営住宅 工事一覧

No.	所管部	所管課	工事名	工事場所	工種	構造	階数	延べ床面積 (㎡)	工事着手日	契約完成日	請負者	請負契約額 (円)	28年度支払額 (円)
■ 建築													
1	県土整備部	建築住宅課	災害公営住宅 (山田町北浜地区) 新築 (建築) 工事	山田町	建築一式	RC	4	4,808.41	H26.12.11	H28.10.26	日本住宅㈱	1,706,870,013	
2	県土整備部	建築住宅課	災害公営住宅 (山田町船越第1地区) 新築 (建築) 工事	山田町	建築一式	RC	3	1,269.50	H28.12.20	H27.10.30	㈱タカヤ	375,948,000	
3	県土整備部	建築住宅課	災害公営住宅 (山田町田の浜地区) 新築1工区 (建築) 工事	山田町	建築一式	RC	3	1,242.82	H29.3.1	H29.12.25	㈱タカヤ	324,000,000	
4	県土整備部	建築住宅課	災害公営住宅 (釜石市松原地区) 新築 (建築) 工事	釜石市	建築一式	RC	6	3,165.66 1,446.29	H27.11.3	H29.3.24	㈱八幡建設・㈱小松組復旧・復興JV	1,234,499,400	
5	県土整備部	建築住宅課	災害公営住宅 (釜石市片岸地区) 新築 (建築) 工事	釜石市	建築一式	RC	4	1,553.97	H27.12.12	H29.1.25	樋下建設㈱	526,993,560	
6	県土整備部	建築住宅課	災害公営住宅 (釜石市嬉石第1地区) 新築 (建築) 工事	釜石市	建築一式	RC	5	3,389.03	H27.11.3	H29.7.13	樋下建設㈱	996,712,560	
7	県土整備部	建築住宅課	災害公営住宅 (釜石市嬉石第2地区) 新築 (建築) 工事	釜石市	建築一式	RC	5	2,697.60	H28.3.25	H29.7.18	宮城建設㈱	607,596,120	
8	県土整備部	建築住宅課	災害公営住宅 (大船渡市関谷地区) 新築 (建築) 工事	大船渡市	建築一式	RC	5	3,050.48	H26.10.25	H28.4.11	㈱佐武建設	799,212,960	
9	県土整備部	建築住宅課	災害公営住宅 (大船渡市下館下地区) 新築 (建築) 工事	大船渡市	建築一式	RC	7	4,352.57	H27.3.5	H28.9.30	千田工業㈱・佐藤組特定JV	1,167,612,840	
10	県土整備部	建築住宅課	災害公営住宅 (陸前高田市柝ヶ沢地区) 新築1工区 (建築) 工事	陸前高田市	建築一式	RC	8	9,209.77	H26.10.11	H28.6.27	日本住宅㈱	2,195,479,080	
11	県土整備部	建築住宅課	災害公営住宅 (陸前高田市柝ヶ沢地区) 新築2工区 (建築) 工事	陸前高田市	建築一式	RC	9	9,213.04	H26.10.11	H28.6.27	日本住宅㈱	2,599,791,120	
12	県土整備部	建築住宅課	災害公営住宅 (陸前高田市脇の沢地区) 新築 (建築) 工事	陸前高田市	建築一式	RC		1,889.15	H27.12.12	H29.5.31	㈱高光建設	1,007,078,400	
■ 電気													
1	県土整備部	建築住宅課	災害公営住宅 (山田町北浜地区) 新築 (電気設備) 工事	山田町	電気設備	-	-	-	H27.3.24	H28.10.11	㈱アイ・エム・アイ	143,796,600	
2	県土整備部	建築住宅課	災害公営住宅 (船越第1地区) 新築 (電気設備) 工事	山田町	電気設備	-	-	-	H28.12.20	H29.11.14	㈱山田電設	45,360,000	
3	県土整備部	建築住宅課	災害公営住宅 (山田町田の浜地区) 新築1工区 (電気設備) 工事	山田町	電気設備	-	-	-	H29.3.1	H29.12.25	㈱山田電設	58,613,760	
4	県土整備部	建築住宅課	災害公営住宅 (釜石市松原地区) 新築 (電気設備) 工事	釜石市	電気設備	-	-	-	H27.12.26	H29.3.24	㈱沼澤電気㈱	105,026,760	
5	県土整備部	建築住宅課	災害公営住宅 (釜石市嬉石第1地区) 新築 (電気設備) 工事	釜石市	電気設備	-	-	-	H27.11.27	H29.7.13	新高電気㈱	93,937,320	
6	県土整備部	建築住宅課	災害公営住宅 (釜石市嬉石第2地区) 新築 (電気設備) 工事	釜石市	電気設備	-	-	-	H28.3.30	H29.7.18	南部電気工事㈱	56,228,040	
7	県土整備部	建築住宅課	災害公営住宅 (大船渡市関谷地区) 新築 (電気設備) 工事	大船渡市	電気設備	-	-	-	H27.1.29	H28.4.11	㈱横川目電業・㈱松電電気復旧・復興JV	88,153,920	
8	県土整備部	建築住宅課	災害公営住宅 (大船渡市下館下地区) 新築 (電気設備) 工事	大船渡市	電気設備	-	-	-	H27.4.22	H28.9.27	新高電気㈱	95,648,040	
9	県土整備部	建築住宅課	災害公営住宅 (陸前高田市柝ヶ沢地区) 新築1工区 (電気設備) 工事	陸前高田市	電気設備	-	-	-	H26.10.11	H28.6.22	高畑電機㈱・㈱山田電設復旧・復興JV	226,093,680	
10	県土整備部	建築住宅課	災害公営住宅 (陸前高田市柝ヶ沢地区) 新築2工区 (電気設備) 工事	陸前高田市	電気設備	-	-	-	H26.10.11	H28.6.22	高畑電機㈱・㈱山田電設復旧・復興JV	243,778,680	
11	県土整備部	建築住宅課	災害公営住宅 (陸前高田市脇の沢地区) 新築 (電気設備) 工事	陸前高田市	電気設備	-	-	-	H28.3.30	H29.5.31	南部電気工事㈱・新高電気復旧・復興JV	116,667,000	
■ 機械													
1	県土整備部	建築住宅課	災害公営住宅 (山田町北浜地区) 新築 (機械設備) 工事	山田町	管設備	-	-	-	H27.3.24	H28.10.11	㈱東北水道工事	177,860,880	
2	県土整備部	建築住宅課	災害公営住宅 (船越第1地区) 新築 (機械設備) 工事	山田町	管設備	-	-	-	H28.12.20	H29.11.14	㈱高設	54,000,000	
3	県土整備部	建築住宅課	災害公営住宅 (山田町田の浜地区) 新築1工区 (機械設備) 工事	山田町	管設備	-	-	-	H29.3.1	H29.12.25	㈱高設	47,520,000	
4	県土整備部	建築住宅課	災害公営住宅 (釜石市松原地区) 新築 (機械設備) 工事	釜石市	管設備	-	-	-	H27.11.27	H29.3.24	㈱近藤設備	140,633,280	
5	県土整備部	建築住宅課	災害公営住宅 (釜石市嬉石第1地区) 新築 (機械設備) 工事	釜石市	管設備	-	-	-	H27.11.27	H29.7.13	村松工業㈱	128,740,320	
6	県土整備部	建築住宅課	災害公営住宅 (釜石市嬉石第2地区) 新築 (機械設備) 工事	釜石市	管設備	-	-	-	H28.3.29	H29.7.18	㈱山元	78,452,280	
7	県土整備部	建築住宅課	災害公営住宅 (大船渡市関谷地区) 新築 (機械設備) 工事	大船渡市	管設備	-	-	-	H27.1.29	H28.4.11	県南設備工業㈱	135,599,400	
8	県土整備部	建築住宅課	災害公営住宅 (大船渡市下館下地区) 新築 (機械設備) 工事	大船渡市	管設備	-	-	-	H27.4.22	H28.9.27	三和設備工業㈱	142,237,080	
9	県土整備部	建築住宅課	災害公営住宅 (陸前高田市柝ヶ沢地区) 新築1工区 (機械設備) 工事	陸前高田市	管設備	-	-	-	H26.10.11	H28.6.17	㈱ヒトヲ設備機器・㈱近藤設備工業JV	327,213,000	
10	県土整備部	建築住宅課	災害公営住宅 (陸前高田市柝ヶ沢地区) 新築2工区 (機械設備) 工事	陸前高田市	管設備	-	-	-	H26.10.11	H28.6.22	㈱双葉設備アンドサービス・及川設備工業㈱JV	68,807,880	
11	県土整備部	建築住宅課	災害公営住宅 (陸前高田市脇の沢地区) 新築 (機械設備) 工事	陸前高田市	管設備	-	-	-	H28.3.29	H29.5.31	県南設備工業㈱	162,075,600	
■ 造成工事													
1	県土整備部	建築住宅課	災害公営住宅 (大槌町三枚堂地区) 新築工事用地1工区造成工事	大槌町	土工工事	-	-	3,383.65 4,422.28	H29.1.27	H29.8.14	㈱高光建設	139,104,000	
2	県土整備部	建築住宅課	災害公営住宅 (大槌町三枚堂地区) 新築工事用地2工区造成工事	大槌町	土工工事	-	-	10,474.20	H28.12.22	H29.7.28	㈱恵工業	167,292,000	
3	県土整備部	建築住宅課	災害公営住宅 (大槌町三枚堂地区) 新築工事用地3工区造成工事	大槌町	土工工事	-	-	7,843.56	H28.12.15	H29.7.31	岩手基礎工業㈱	149,472,000	
4	県土整備部	建築住宅課	災害公営住宅 (陸前高田市脇の沢地区) 新築 (造成) 工事	陸前高田市	土工工事	-	-	13,489.36	H27.8.7	H28.5.24	㈱長谷川建設	251,368,920	

平成 28 年度に建築住宅課に在籍した復興支援のための派遣職員

(順不同)

派遣元	職	氏名	職種	在籍期間	配属
栃木県	技師	加藤 喜彦	建築	H28. 4. 1～H29. 3. 31	営繕
長野県	技師	竹森 恒平	建築	H28. 4. 1～H29. 3. 31	営繕
静岡県	技師	佐野 裕太	建築	H28. 4. 1～H29. 3. 31	営繕
	技師	笠原 惇輝	建築	H28. 4. 1～H29. 3. 31	営繕
	主査	波多野 朗	電気設備	H28. 4. 1～H29. 3. 31	営繕
神奈川県	主査	大上 雅弘	事務職	H27. 4. 1～	営繕
大阪府	主査	岡崎 司磨	建築	H28. 4. 1～H29. 3. 31	住宅
	技師	伊藤 兼太	建築	H28. 4. 1～H29. 3. 31	営繕
	主査	野里 浩司	電気設備	H28. 4. 1～H29. 3. 31	営繕
	主査	東 健一	機械設備	H27. 4. 1～H29. 3. 31	営繕
川崎市	主任	奥田 憲三	建築	H28. 4. 1～H29. 3. 31	営繕
大阪市	主査	原田 昌伸	電気設備	H26. 4. 1～	営繕
民間派遣	主任住宅復興専門員	正木 徳	建築	H27. 4. 1～	営繕

御支援に感謝申し上げます。