

生産者グループ名称

チーム「吉田・外館・長内」

地域型復興住宅の名称

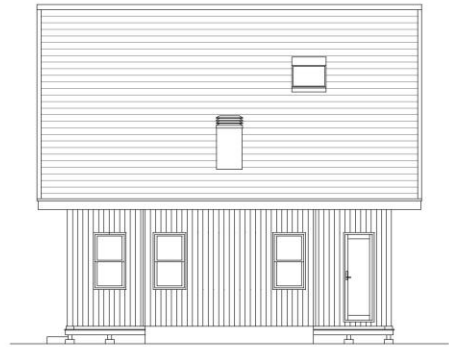
蓄熱断熱システム「低燃費住宅」

プランの概要				プランの特徴			
○工法	木造軸組在来工法			・熱消費量:52(W/K・h) ・実質 U_A 値:0.3(W/m ² ・K・h)			
○延床面積	114.30m ²			・県産木材利用:構造材-軸組材(杉)、梁材(南部赤松)			
○概算工事費	1650万円			外装材(杉板)、内装材-床(赤松)、天井(赤松・梁表し)			
※上記工事費は概算によるものです。概算の根拠となる仕様等は、地域型復興住宅推進協議会 HP にて公開。				・平面計画・デザイン:自由設計			
借入内容【災害復興住宅融資】				返済シミュレーション (元利均等毎月払い(ボーナス併用払無)、元金据置期間無しの場合)			
借入金額		借入金利/年		35年返済の場合		20年返済の場合	
				返済額/月	総返済額 (うち利息分)	返済額/月	総返済額 (うち利息分)
基本融資額	万円	当初5年間	%	当初5年間	円		
		6~10年目	%	6~10年目	円		
		11年目以降	%	11年目以降	円		
特例加算額	万円	全期間	%	全期間	円		

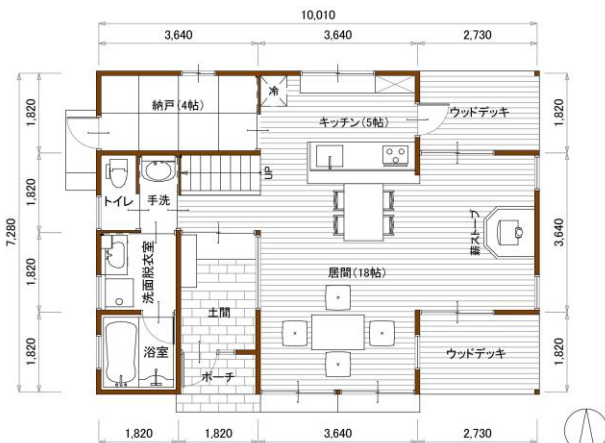
※金利は平成 年 月 日現在であり、6年目以降の金利は毎月見直されます。金利が見直されると上記返済額等は異なります。



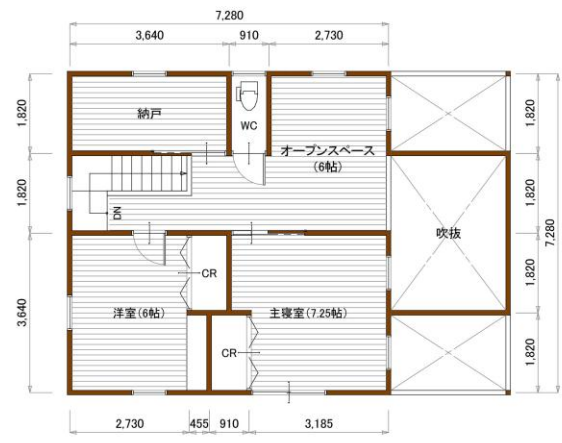
南側 立面図



東側 立面図



1階 平面図



2階 平面図

グループ情報

構成員	合計: 11社 原木供給 : 1社 製材・集成材製造・合板製造 : 1社 建材流通 : 2社 プレカット加工 : 1社 設計 : 1社 施工 : 3社 その他 : 内装材加工 2社	所在市町村	久慈市
代表事業者名	(株)長内健一建築設計事務所	電話番号	0194-52-2412
連絡窓口(担当者)	長内健一	FAX	0194-52-2400
メールアドレス	Osanai.sekkeijimusyo.@d011.dant.jp		