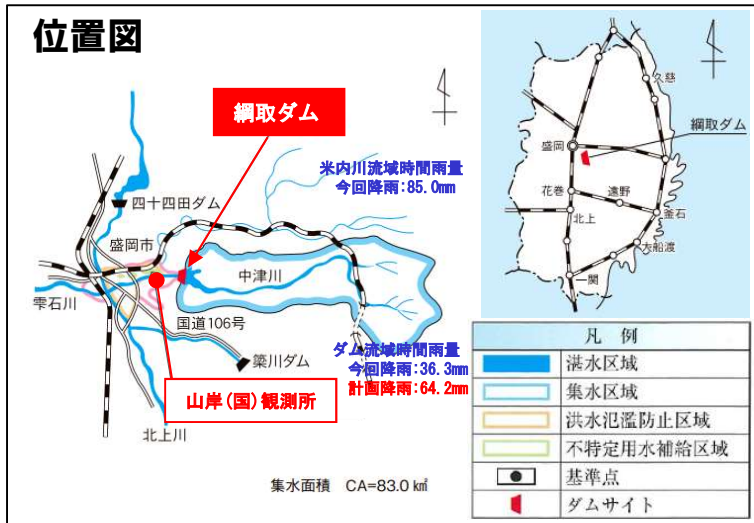


一級河川北上川水系中津川 網取ダム(岩手県盛岡市)の治水効果について (令和6年8月台風第10号)

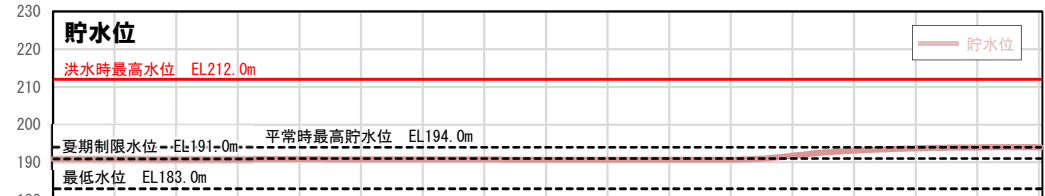
- 台風第10号に伴い遠隔地となる岩手県において線状降水帯が発生。盛岡市では記録的短時間大雨情報が発表され、一級河川北上川水系中津川の網取ダム流域では時間雨量36.3mm、米内川流域では時間雨量85mmを記録。
- 網取ダムにより、最大流入量78.6m³/sの約65%に相当する51m³/sの流量を低減し、下流河川の水位低減に効果を発揮した。



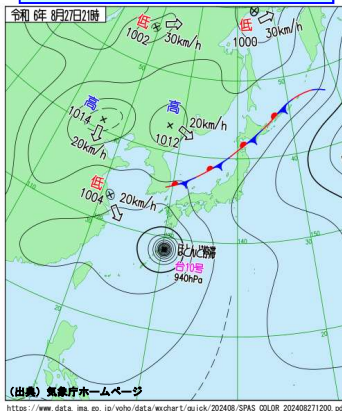
■雨量の状況



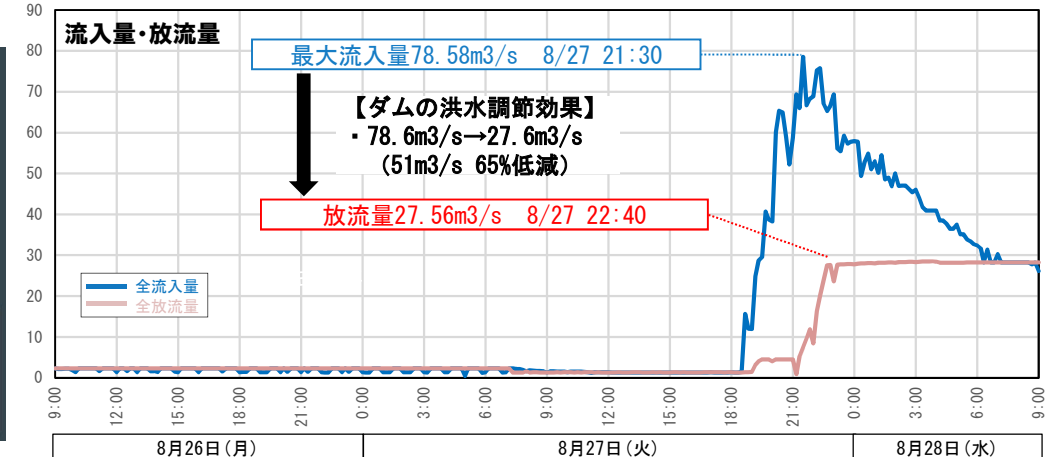
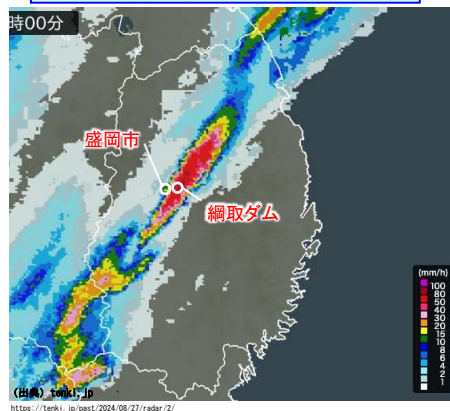
■網取ダムの状況



天気図(27日21時)



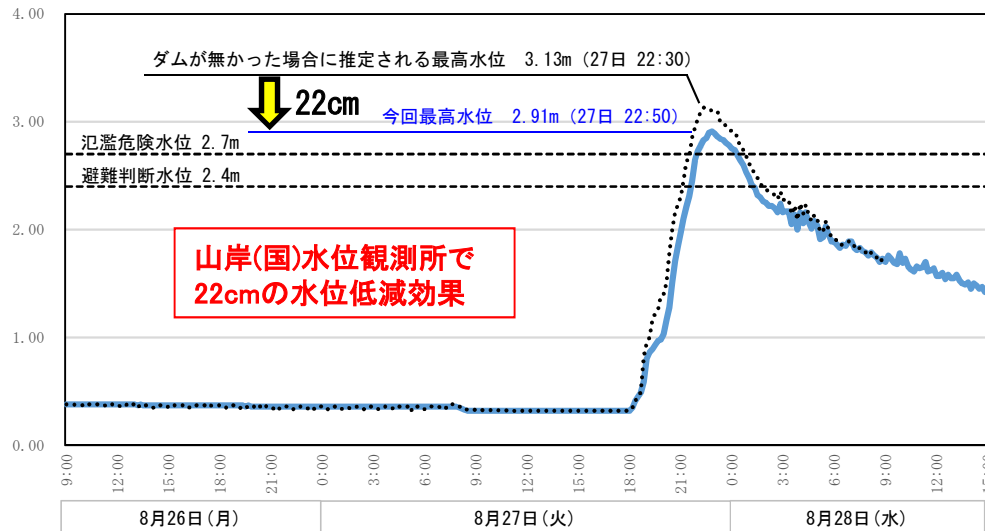
気象レーダー(27日19時)



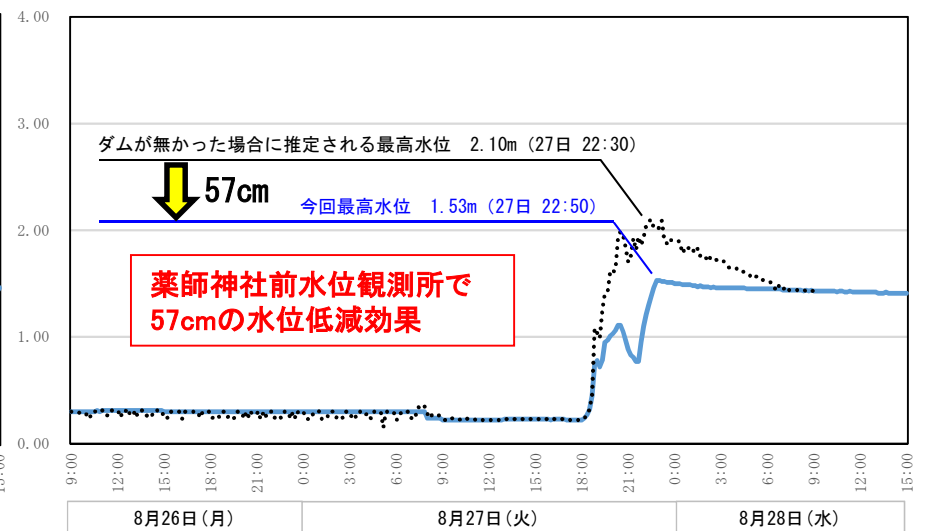
一級河川北上川水系中津川 網取ダム(岩手県盛岡市)の治水効果について (令和6年8月台風第10号)

- 網取ダムにより、米内川合流点上流の中津川の薬師神社前水位観測所では57cm、米内川合流点下流の山岸(国)水位観測所では22cmの水位低減効果があったものと推定され、下流河川の水位低減に効果を発揮した。
- 米内川合流点下流の中津川では水位が氾濫危険水位を超過しており、ダムが無かった場合、更に水位が河岸高に迫る高さになったものと推定される。

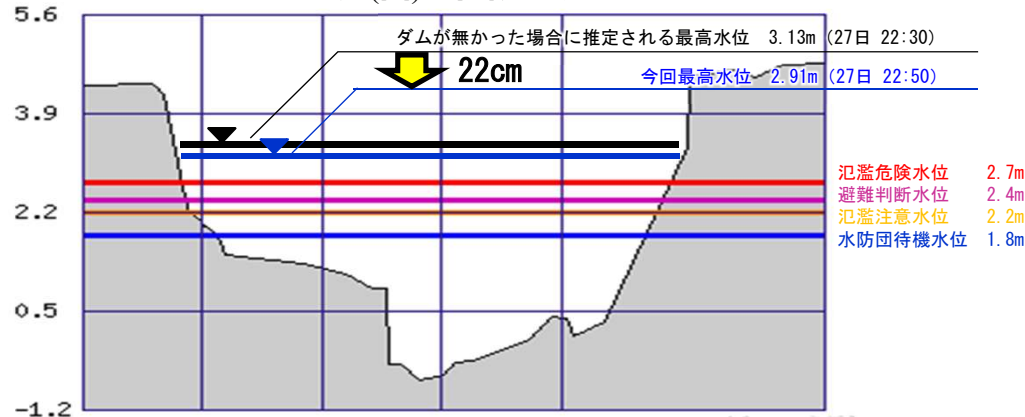
■山岸(国)水位観測所(米内川合流点下流)の水位低減効果



■薬師神社前水位観測所(米内川合流点上流)の水位低減効果



山岸(国)水位観測所



中津川(米内川合流地点直下流)

