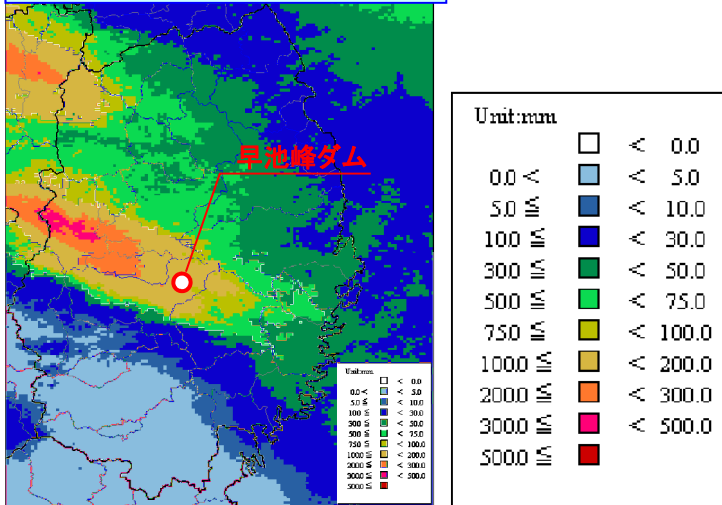


早池峰ダムで洪水調節を実施（平成25年8月9日豪雨）

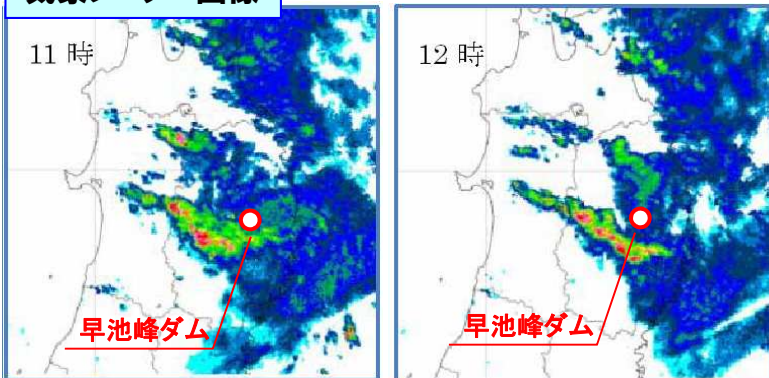
北上川水系稗貫川の早池峰ダム（花巻市）上流域において、8月9日8時から降雨を観測し、時間最大雨量49.8mm、降り始めからの総雨量は9日15時までで135.7mmとなりました。
早池峰ダムでは、8日15時頃に最大流量毎秒約141m³のうち、約120m³の流量を貯留し、下流の水位低減を図りました。

■8月9日の降雨の状況

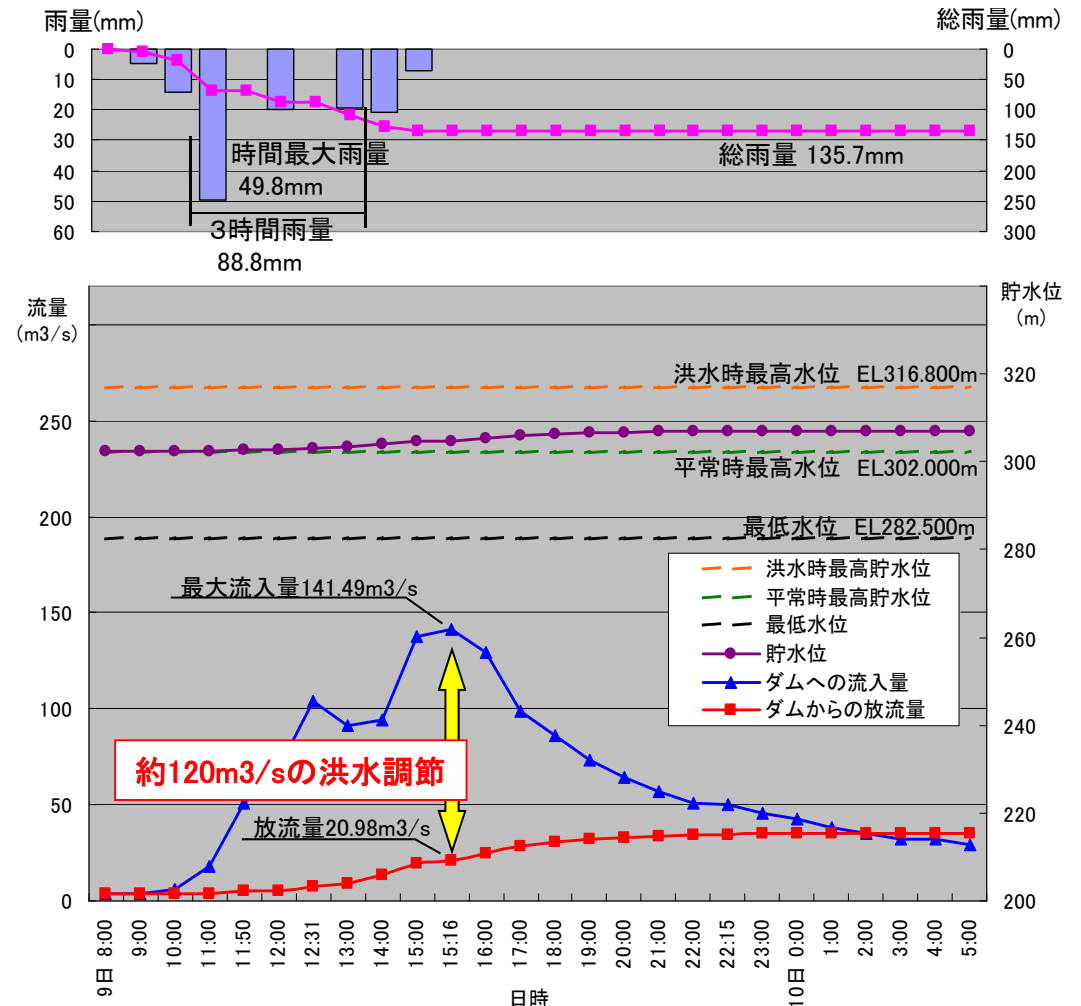
降水量分布(9日0時～24時)



気象レーダー画像

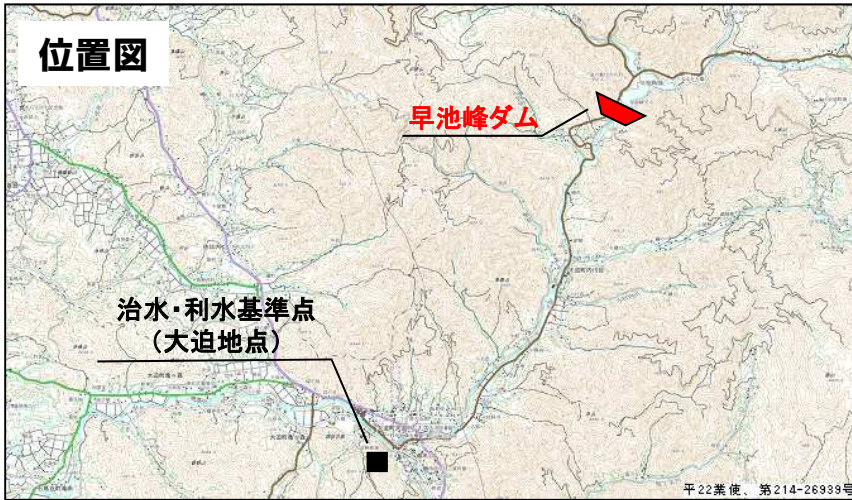


■早池峰ダムの洪水調節の状況

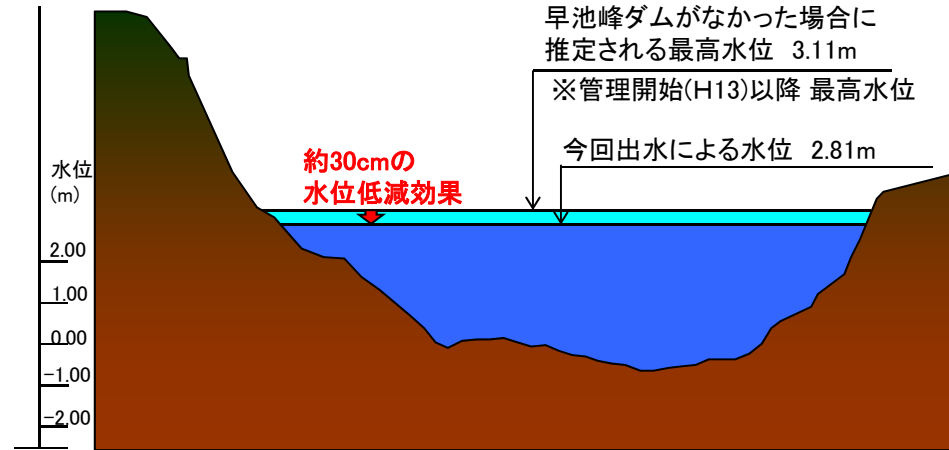


早池峰ダムの洪水調節効果（平成25年8月9日豪雨）

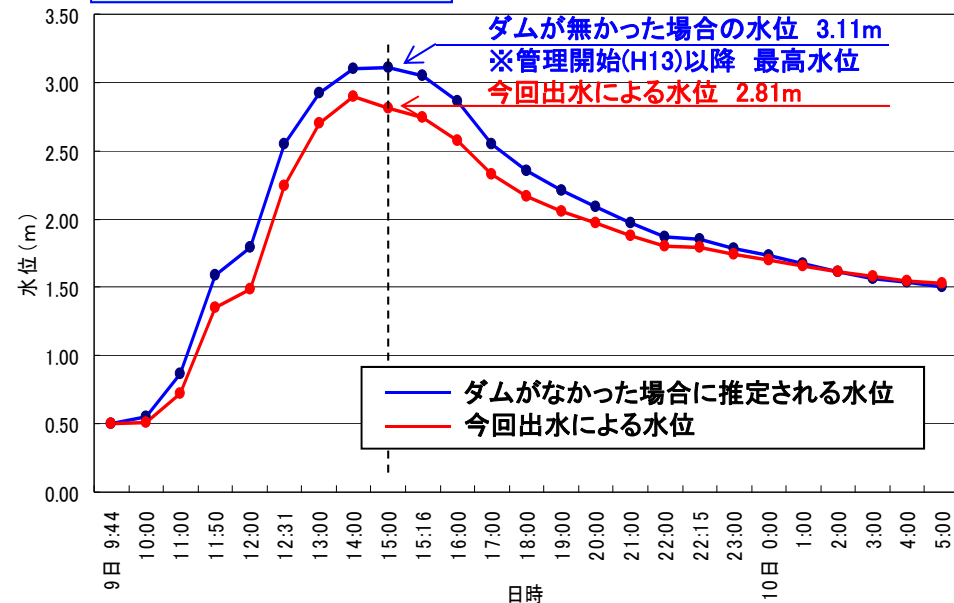
早池峰ダム下流の大迫基準点では、ダムがなかった場合の推定される水位が、管理開始の平成13年以降で最高となり、ダムの洪水調節により、同地点においてピークの9日15時頃に約30cmの水位の低減効果があったと推定されます。



大迫基準点の水位低減効果



稗貫川大迫水位観測所



早池峰ダムの洪水調節状況

