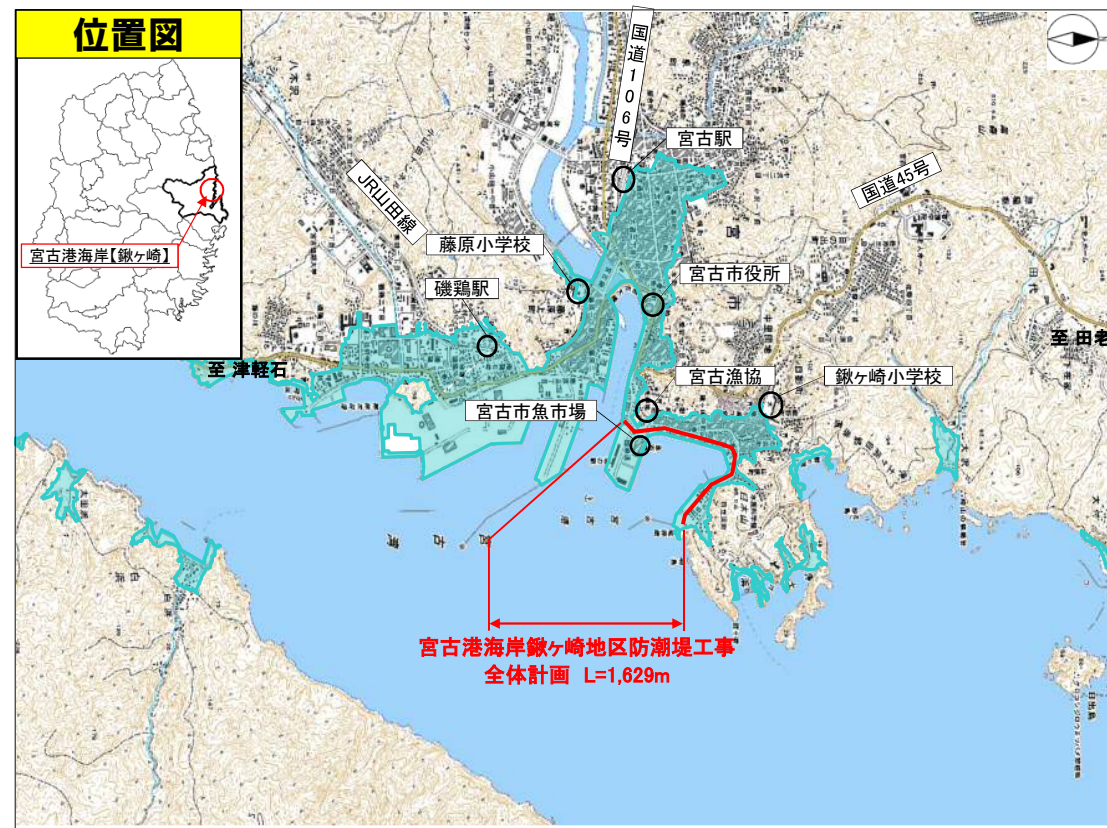


岩手県宮古市 宮古港海岸【鉾ヶ崎】 被害状況等説明図

R3.3 作成



被災前状況：H22.3.9撮影



被災後状況：H23.3.28撮影

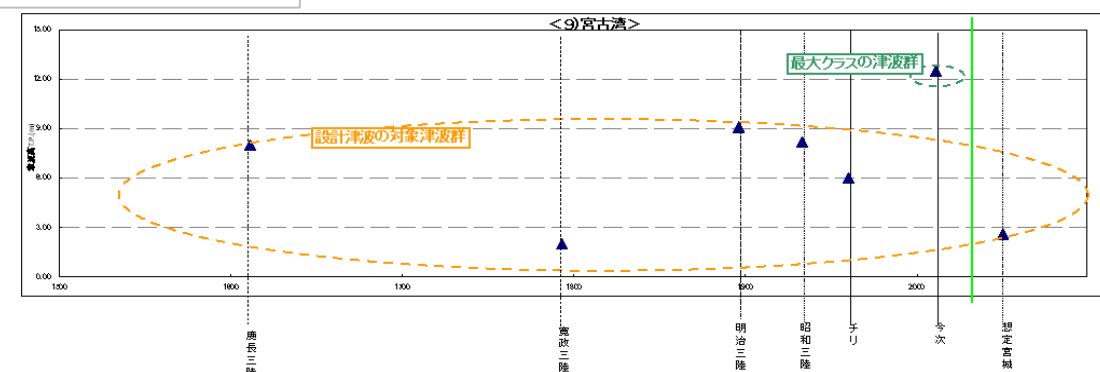
計画堤防高の設定

- H23.7.8付海岸関係省庁通知に基づき、以下の手順で計画堤防高を設定。
- ①過去に発生した津波の中から設計対象津波を選定。
- ②せり上がりを考慮した津波の水位を算出し、設計津波の水位を算定。
- ③余裕高1.0mを加えた高さを新計画堤防高として設定。

被災写真



【設計対象津波の選定】



【計画堤防高の設

地域海岸名	今次津波 痕跡高	設計津波		設計津波の 水位による 堤防高設定	【設計津波の水 位に よる堤防高設定】 > 【被災前計画高】 の チェック	地域海岸内 堤防高	被災前 計画堤防高
		対象津波	設計津波の 水位				
宮古湾	11.6	明治三陸地震	9.4	10.4	○	10.4	8.0~8.5

単位:m(T.P.)

# 宮古市復興まちづくり計画（鎌ヶ崎地）

H24.2.6 第4回鎌ヶ崎地区復興まちづくり検討会資料

## 3. 復興まちづくり計画図

復興まちづくり方針に基づく計画図をまとめると次のとおりです。また、導入が想定できる事業区域や整備イメージも示します。

### ●整備後のイメージ

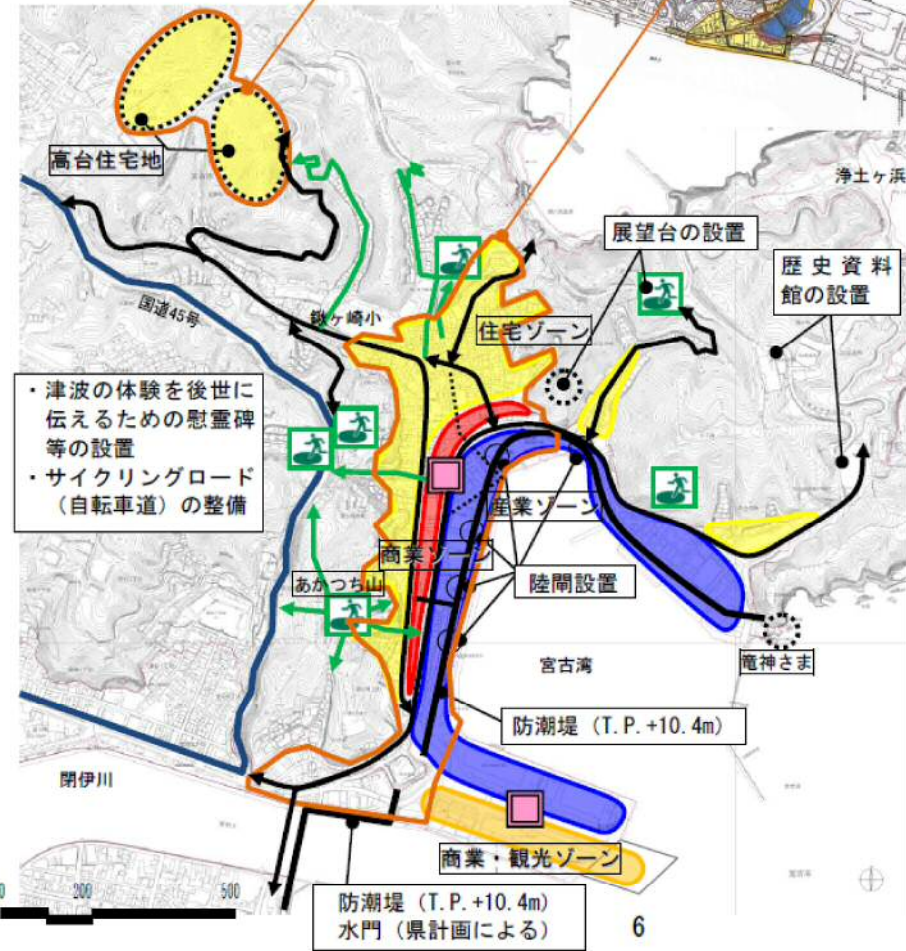
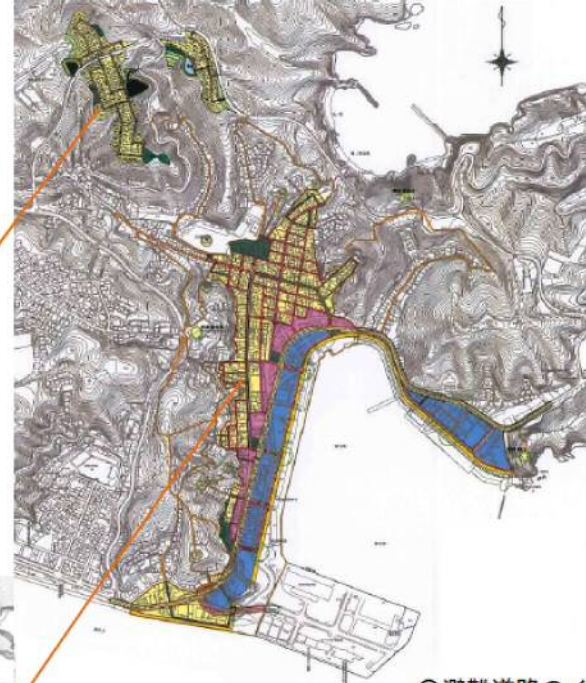
#### ○住宅地



#### ○災害公営住宅のイメージ



### ○鎌ヶ崎地区被災市街地復興土地区画整理事業イメージ



### ○避難道路のイメージ



### ○避難場所のイメージ

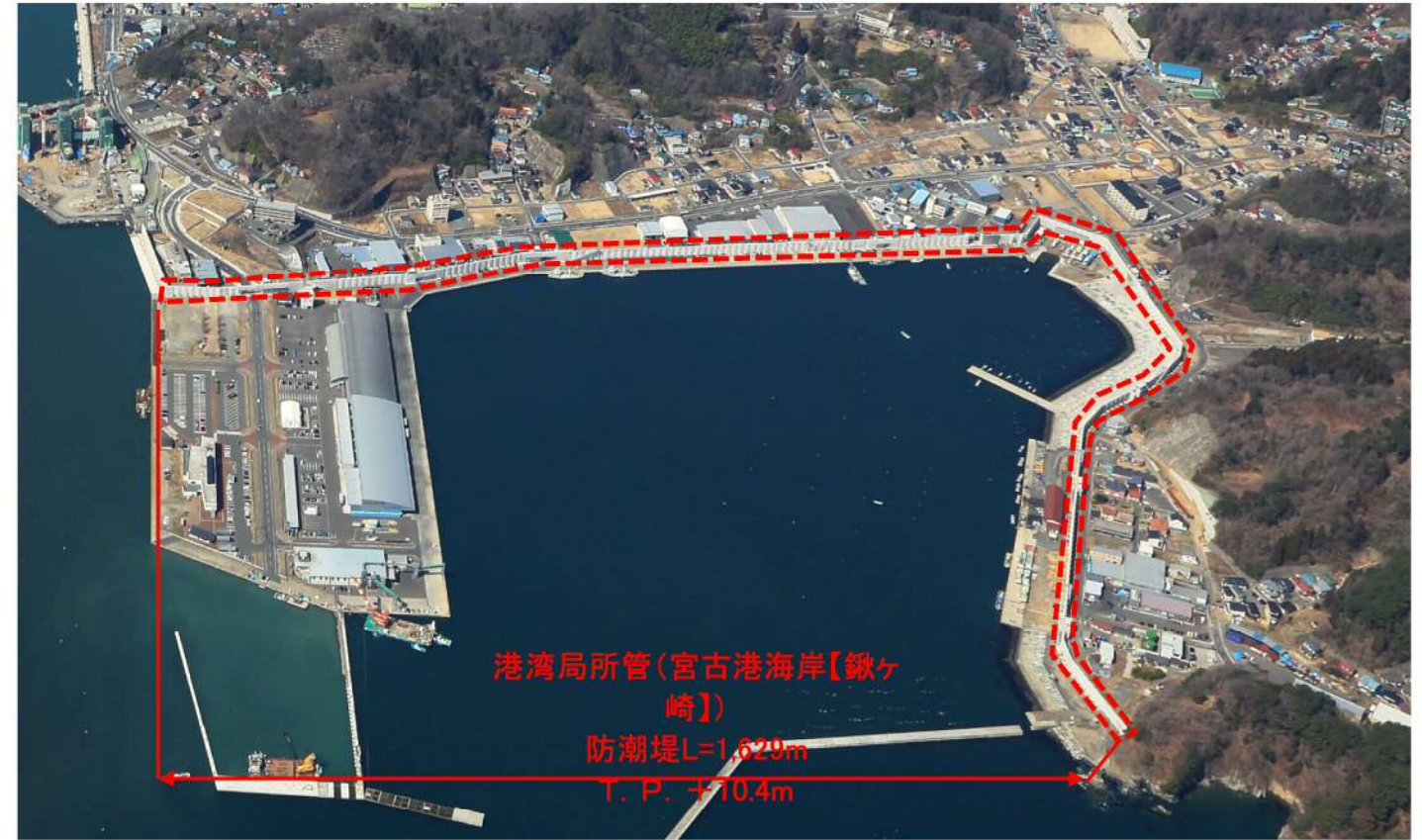


### ○釣り護岸のイメージ



- 国道、県道
- ⇄ 市道（避難道路等）
- ⇄ 歩行者用避難路等
- 🏠 避難所、避難場所
- 🏢 津波避難ビル・タワー

## 【復旧平面図】



## 標準断面図

