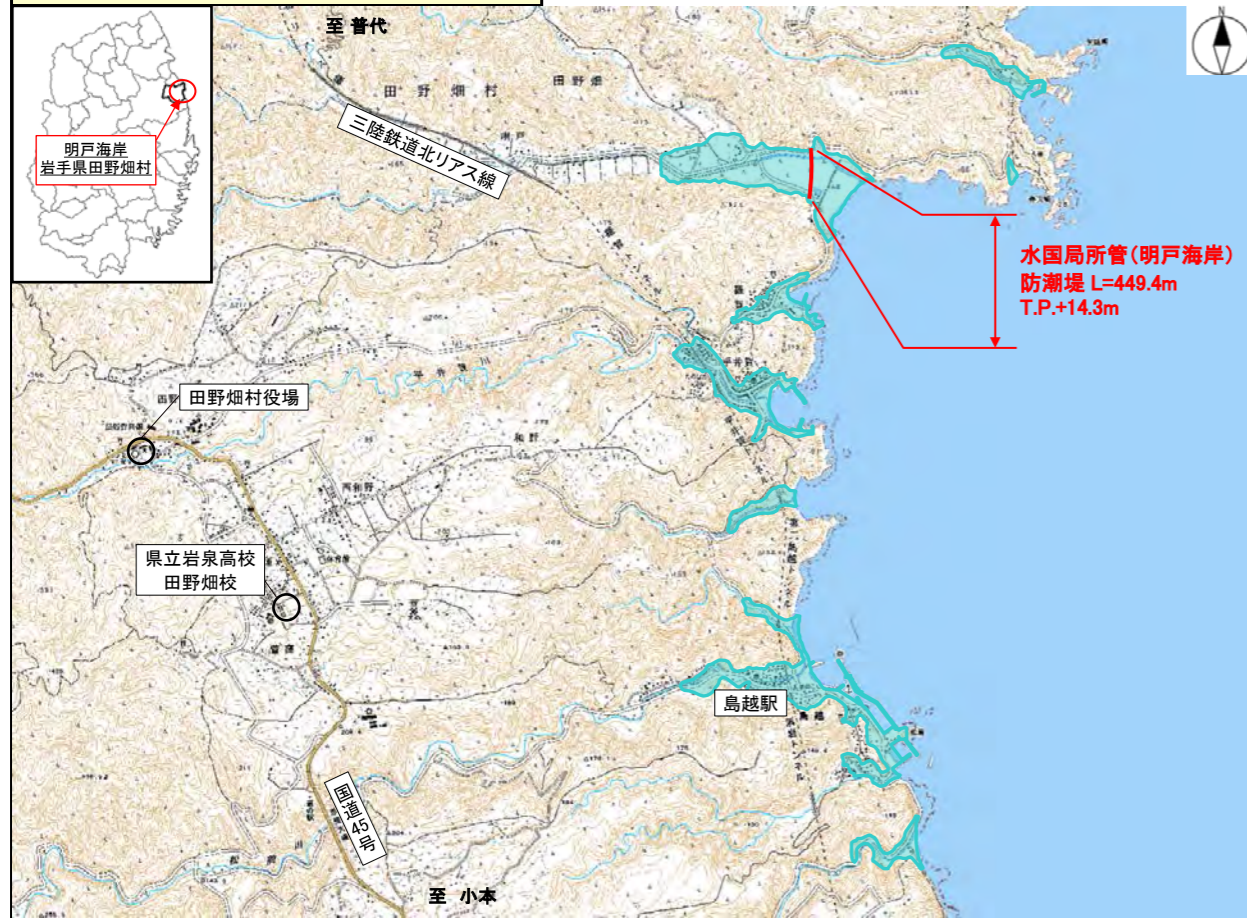


【位置図】（被災前施設状況）



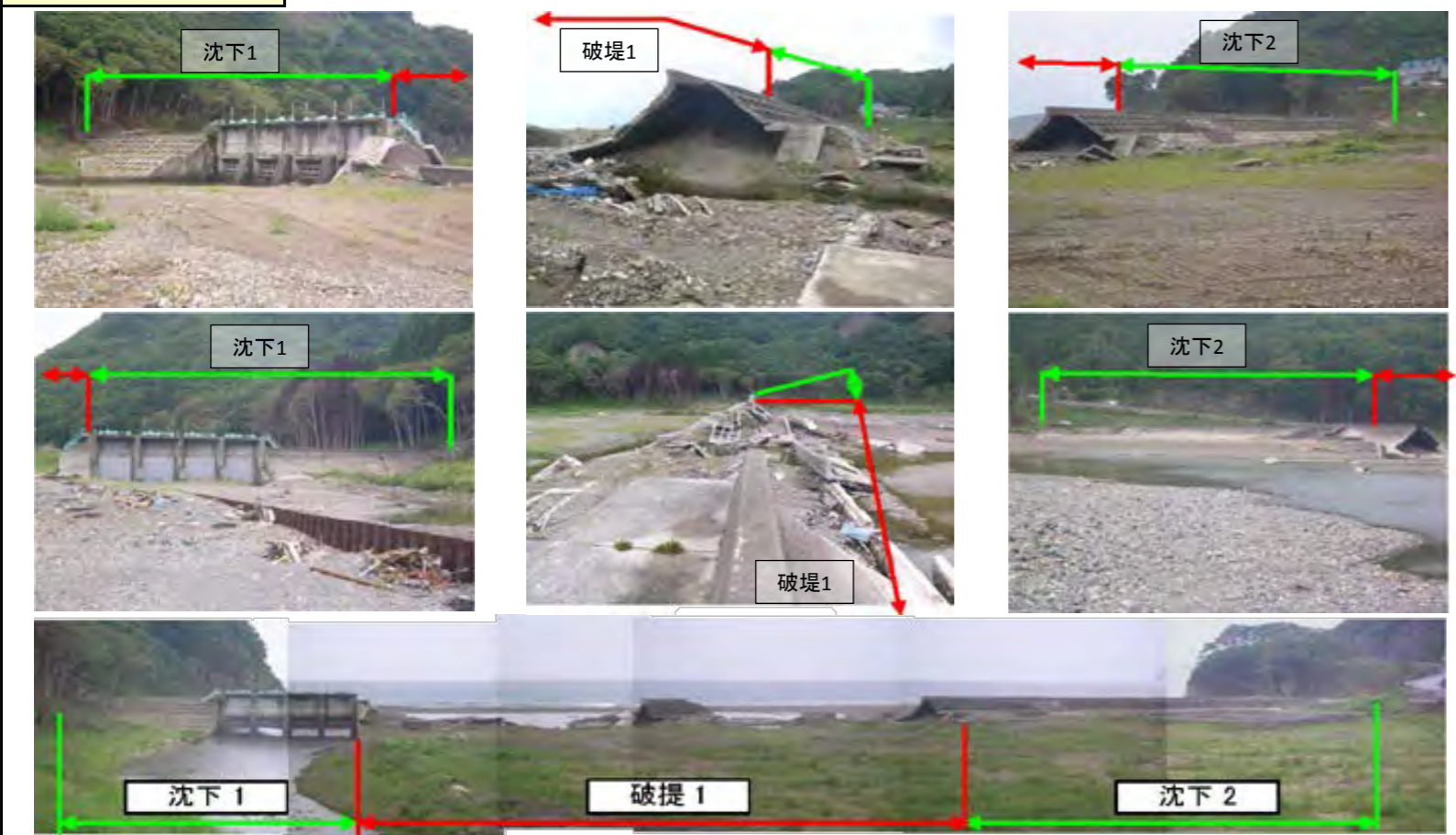
【被災前後比較航空写真】



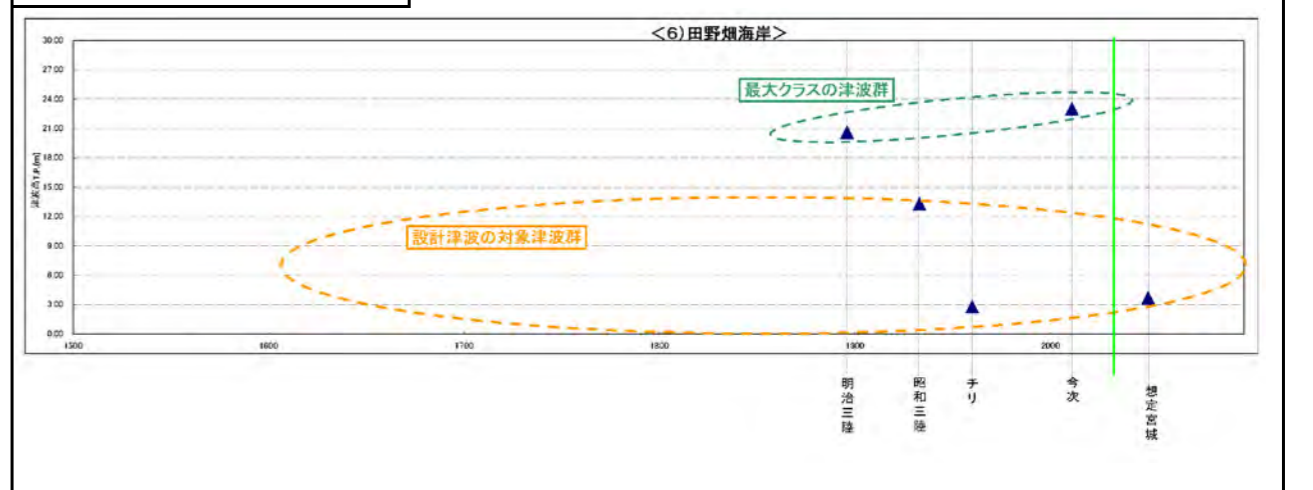
【計画堤防高の設定】

- H23.7.8付海岸関係省庁通知に基づき、以下の手順で計画堤防高を設定した。
  - ①過去に発生した津波の中から設計対象津波を選定。
  - ②せり上がりを考慮した津波の水位を算出し、設計津波の水位を算定。
  - ③余裕高1.0mを加えた高さを新計画堤防高として設定。
- 「岩手県津波防災技術専門委員会」での審議を経て、地域海岸堤防高はT.P.+14.3mであるが、復興まちづくり計画を踏まえて、明戸海岸では新計画堤防高をT.P.+12.0mと設定し、法線を陸側に移して防潮堤を新設する方針。

【被災状況写真】



【設計対象津波の選定】



【計画堤防高の設定】

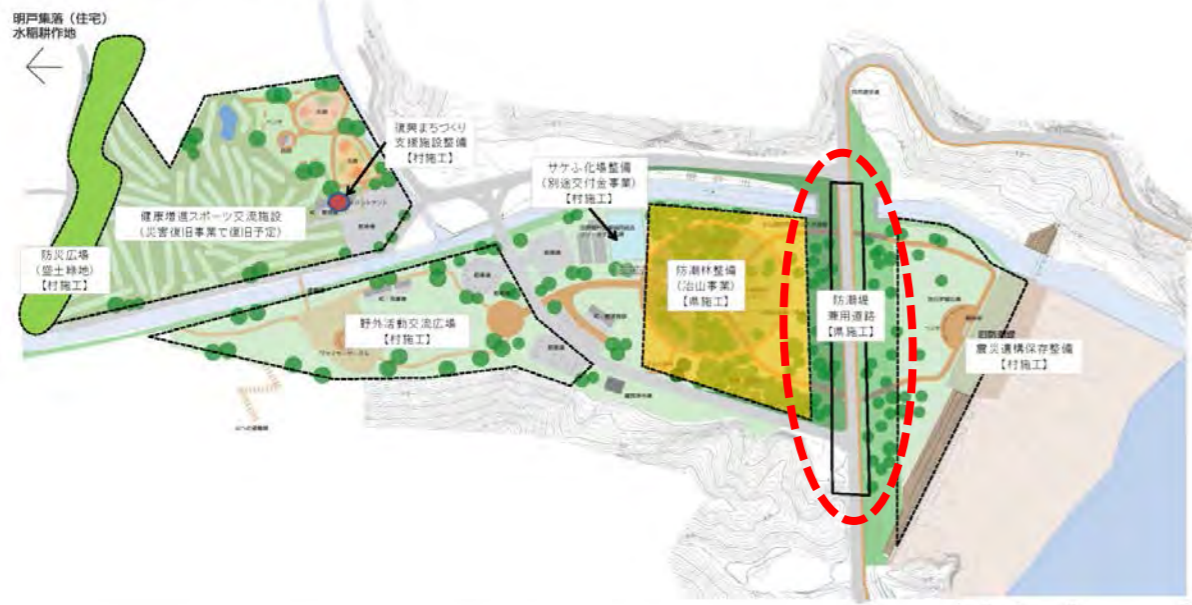
地域海岸名	今次津波痕跡高	設計津波		設計津波の水位による堤防高設定	【設計津波の水位による堤防高設定】>【被災前計画高】のチェック	地域海岸内堤防高	被災前計画堤防高
		対象津波	設計津波の水位				
田野畑海岸	23.0	昭和三陸地震	12.8	13.8	被災前計画高	14.3	14.3

単位:m(T.P.)



**田野畑村復興まちづくり計画（明戸地域）**

＜参考資料＞D-20-2 明戸地域復興まちづくり総合支援事業



明戸地域復興まちづくり総合支援事業 整備計画概要図 | 明戸地区 | エリア平面図 | 縮尺 1:2660 | いわて絆共同協働案体改) 田野畑村役場

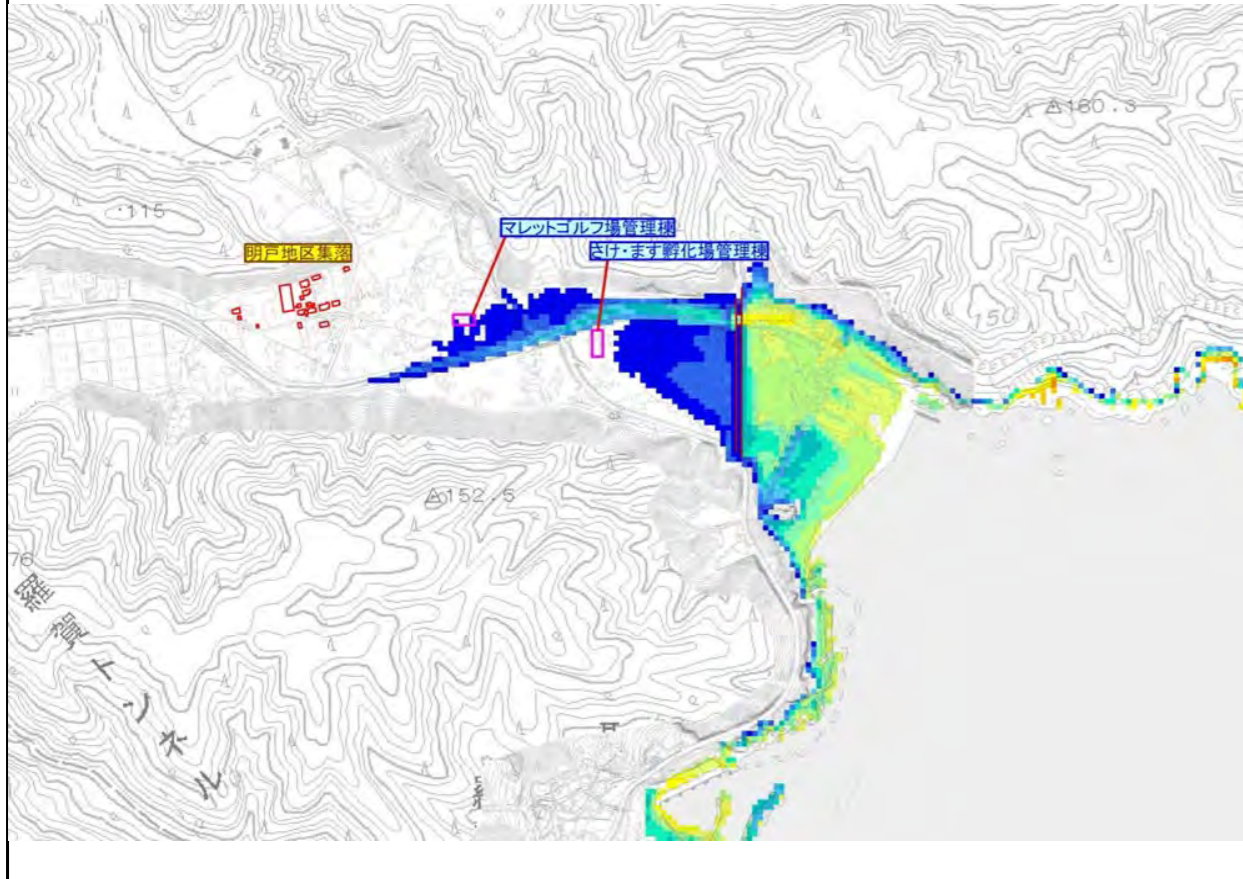
**【復旧方針平面図】**



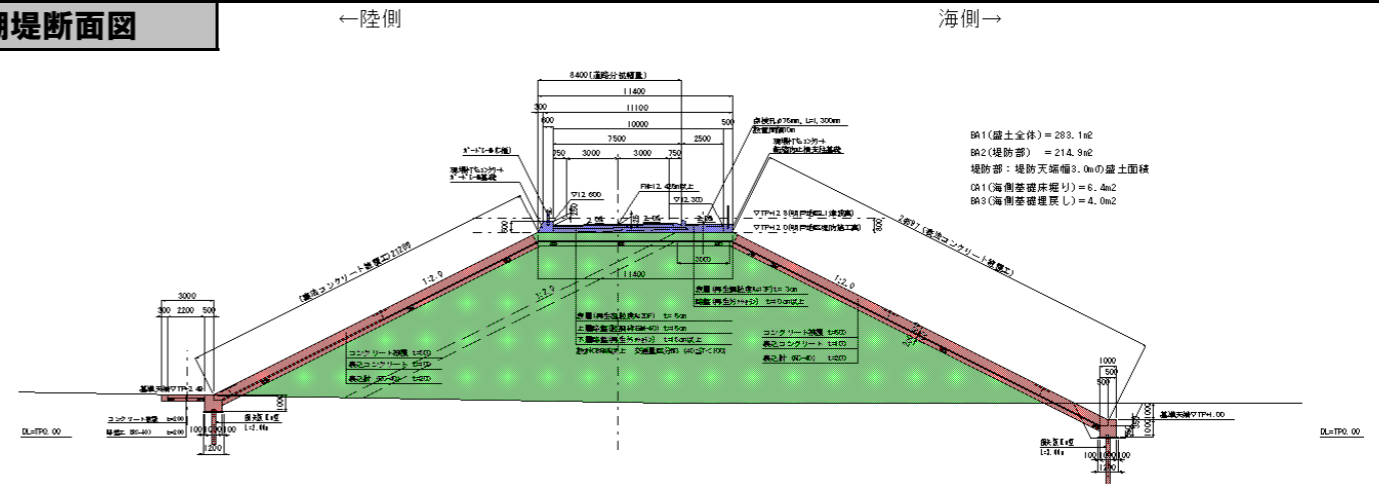
**浸水想定範囲図**

**L1津波(昭和三陸津波相当)襲来時のシミュレーション結果**

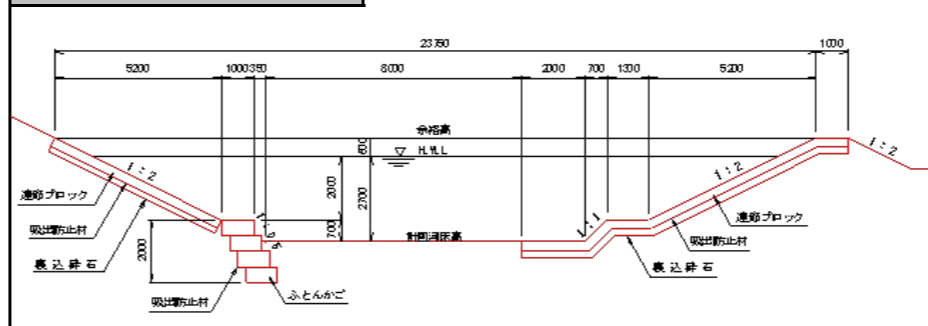
シミュレーション実施高T.P.+11.0m河川からの津波遡上考慮  
 復旧高T.P.+12.0m  
 ※T.P.+11.0m+1.0m(余裕高)



**防潮堤断面図**



**護岸工断面図**



**函渠工断面図**

