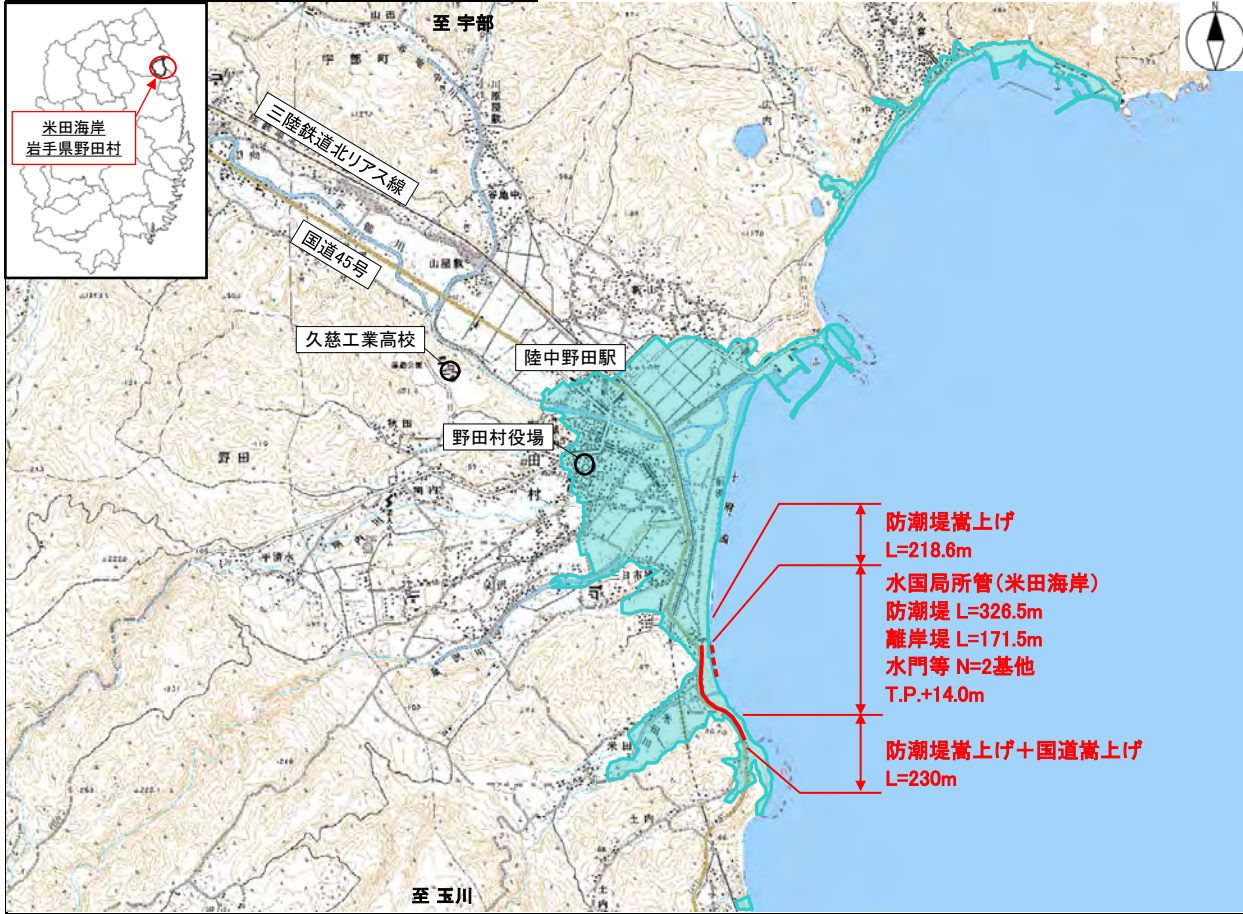
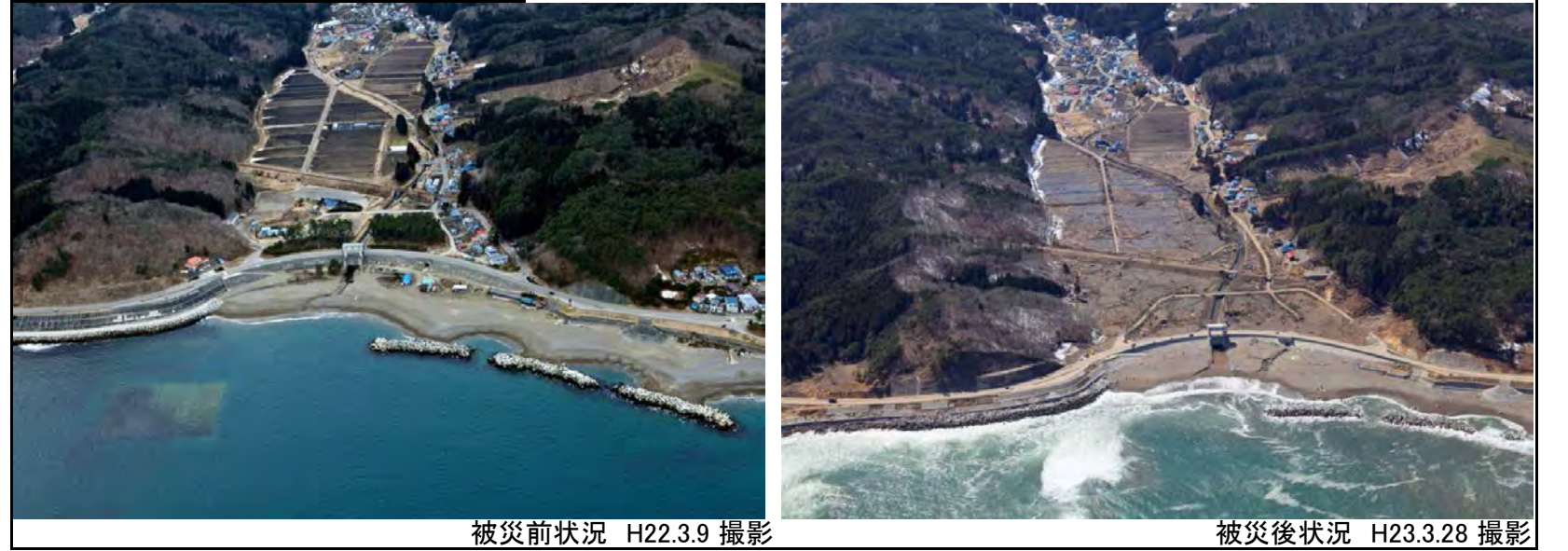


【位置図】（被災前施設状況）



【被災前後比較航空写真】



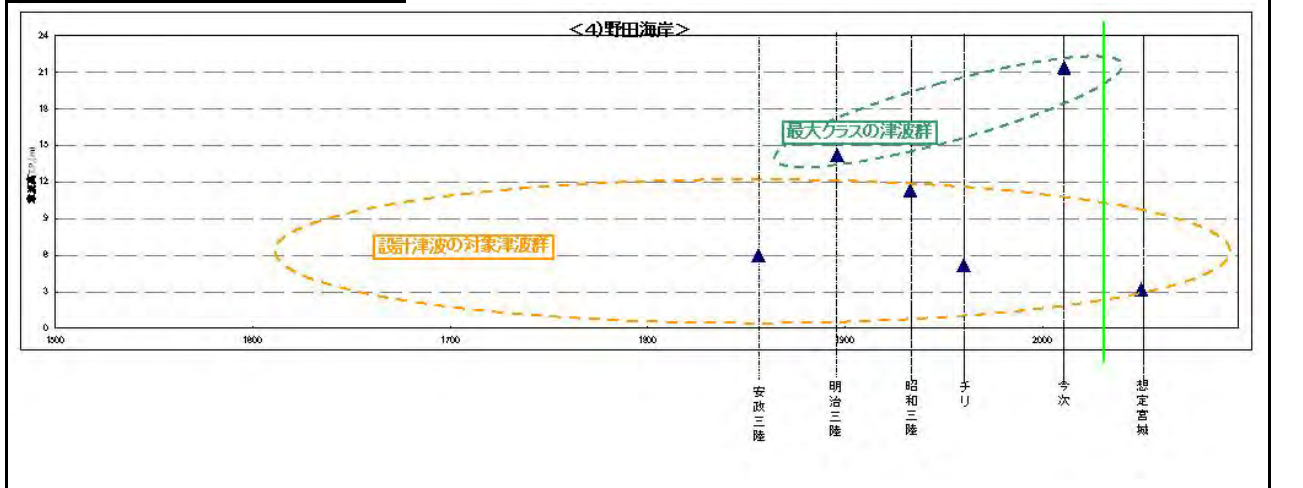
【計画堤防高の設定】

- H23.7.8付海岸関係省庁通知に基づき、以下の手順で計画堤防高を設定した。
 - ①過去に発生した津波の中から設計対象津波を選定。
 - ②せり上がりを考慮した津波の水位を算出し、設計津波の水位を算定。
 - ③余裕高1.0mを加えた高さを新計画堤防高として設定。
- 「岩手県津波防災技術専門委員会」での審議を経て、米田海岸では新計画堤防高をT.P.+14.0mと設定し、既設防潮堤の嵩上げと防潮堤の新設を行う方針。

【被災状況写真】



【設計対象津波の選定】

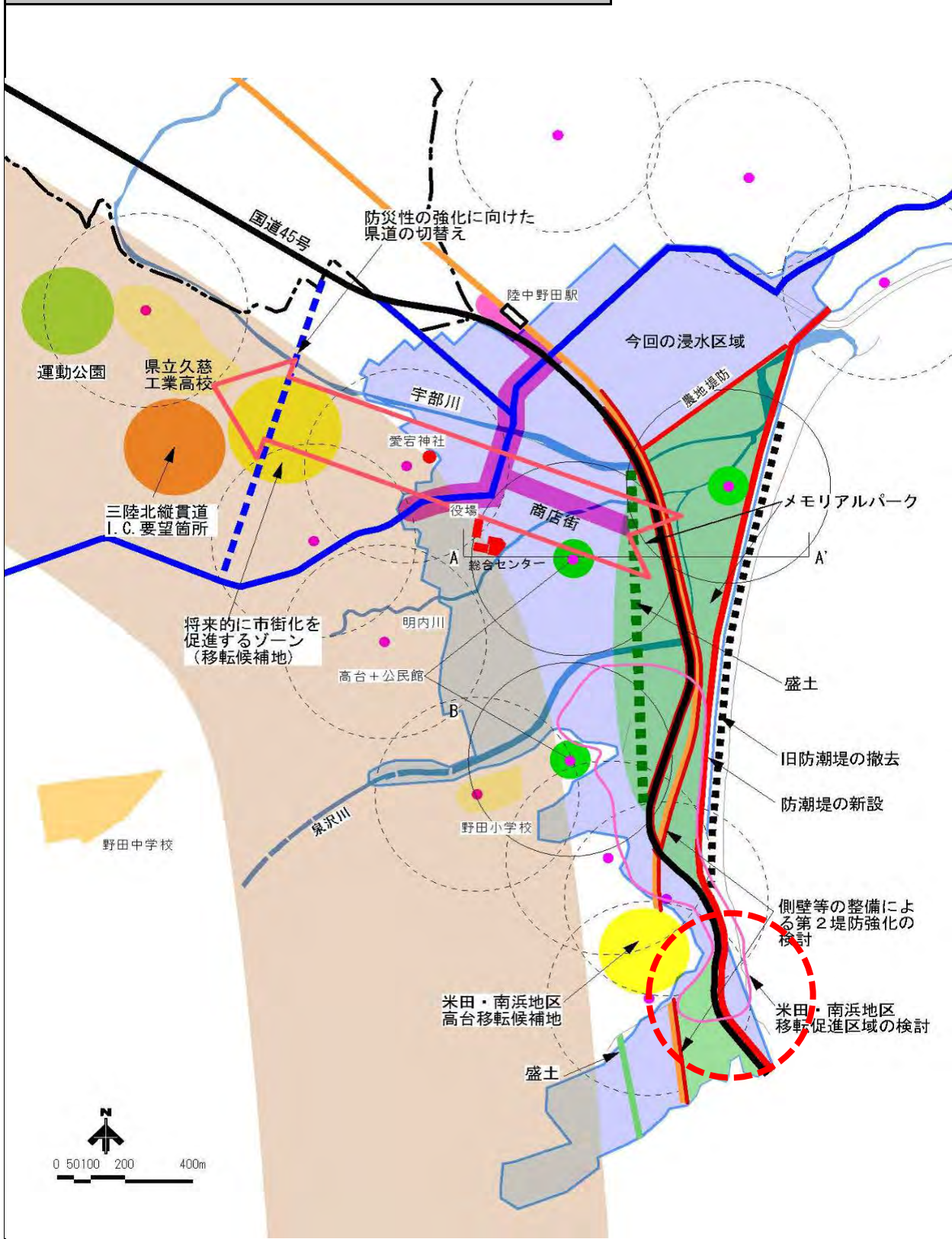


【計画堤防高の設定】

単位:m(T.P.)

| 地域海岸名 | 今次津波痕跡高 | 設計津波 | | 設計津波の水位による堤防高設定 | 【設計津波の水位による堤防高設定】>【被災前計画高】のチェック | 地域海岸内堤防高 | 被災前計画堤防高 |
|-------|---------|--------|---------|-----------------|---------------------------------|----------|----------|
| | | 対象津波 | 設計津波の水位 | | | | |
| 野田湾 | 21.4 | 昭和三陸地震 | 13.0 | 14.0 | ○ | 14.0 | 12.0 |

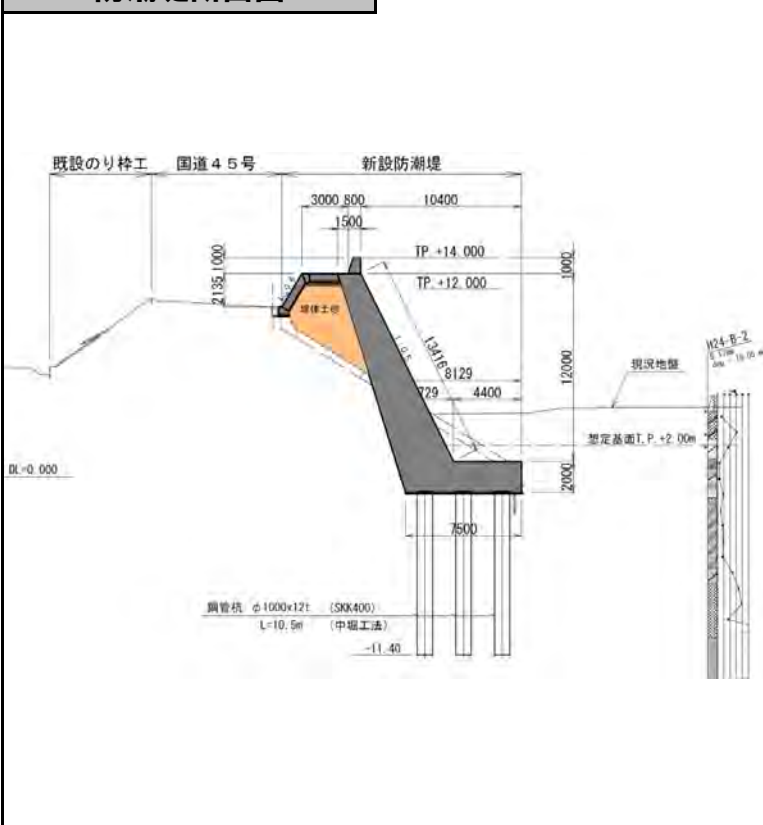
野田村復興まちづくり計画 (城内・泉沢・米田・南浜地区)



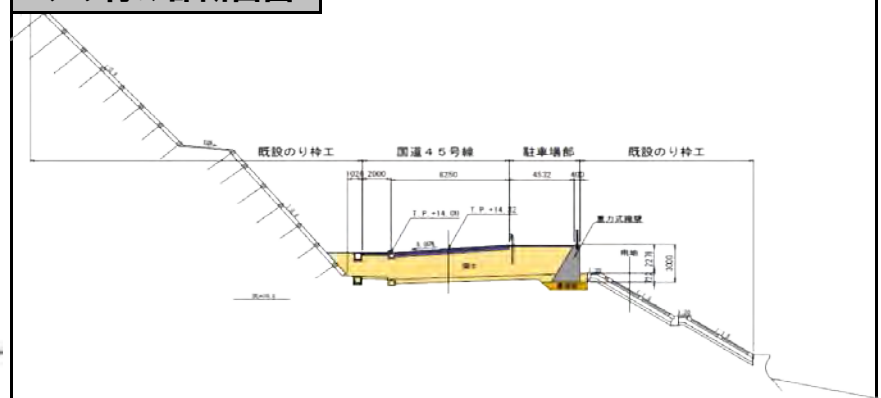
【復旧方針平面図】



防潮堤断面図



すり付け部断面図



水門正面図

