

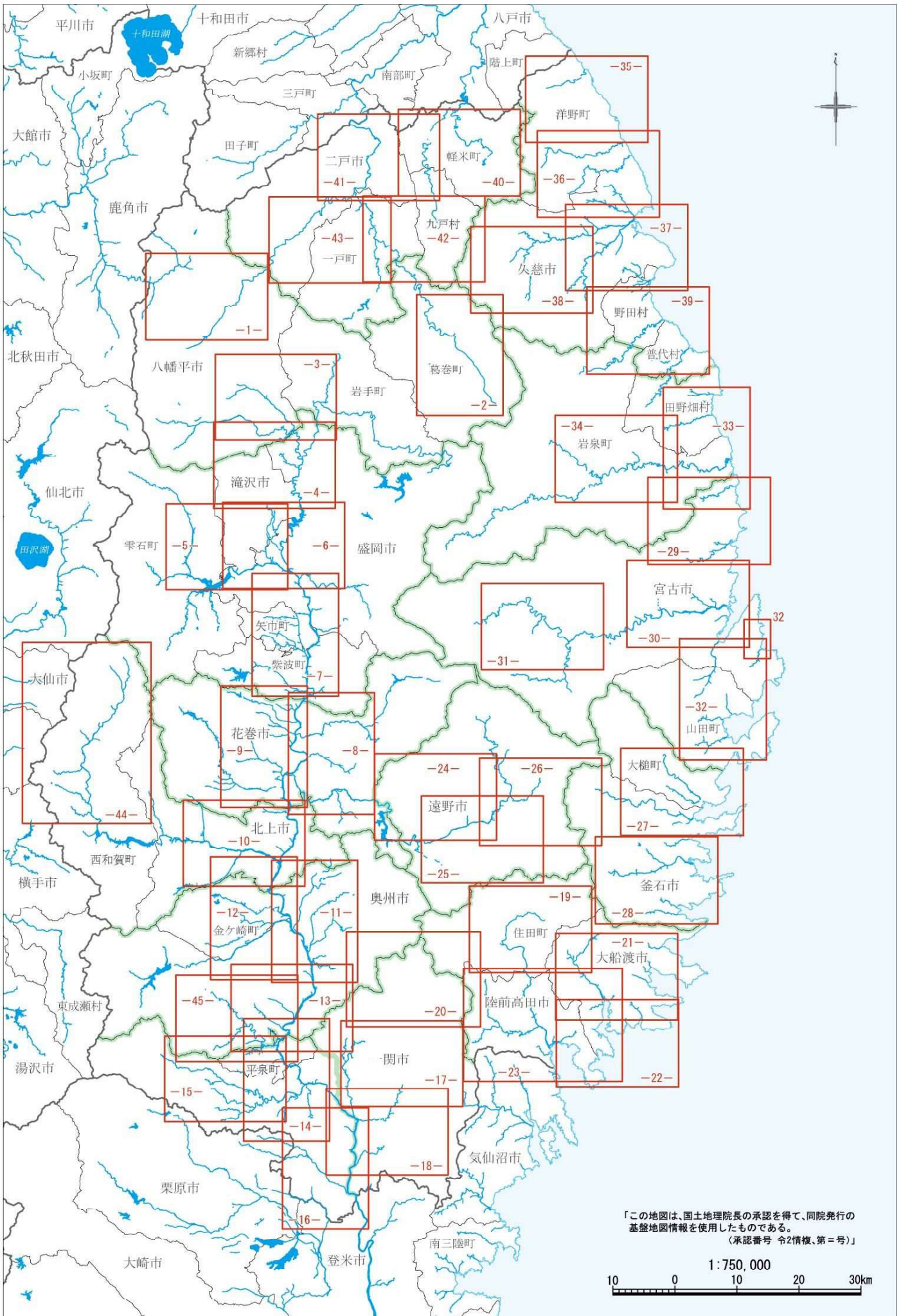
令和5年度

岩手県主要河川重要水防箇所図  
(大船渡土木センター管内)

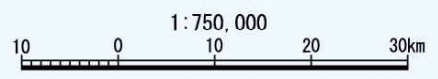
岩手県

## 注意事項

原則として令和5年4月1日時点の情報を記載しています。

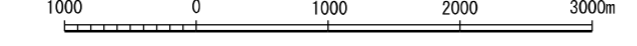


「この地図は、国土地理院長の承認を得て、同院発行の  
 基盤地図情報を使用したものである。  
 (承認番号 令2情報、第=号)」



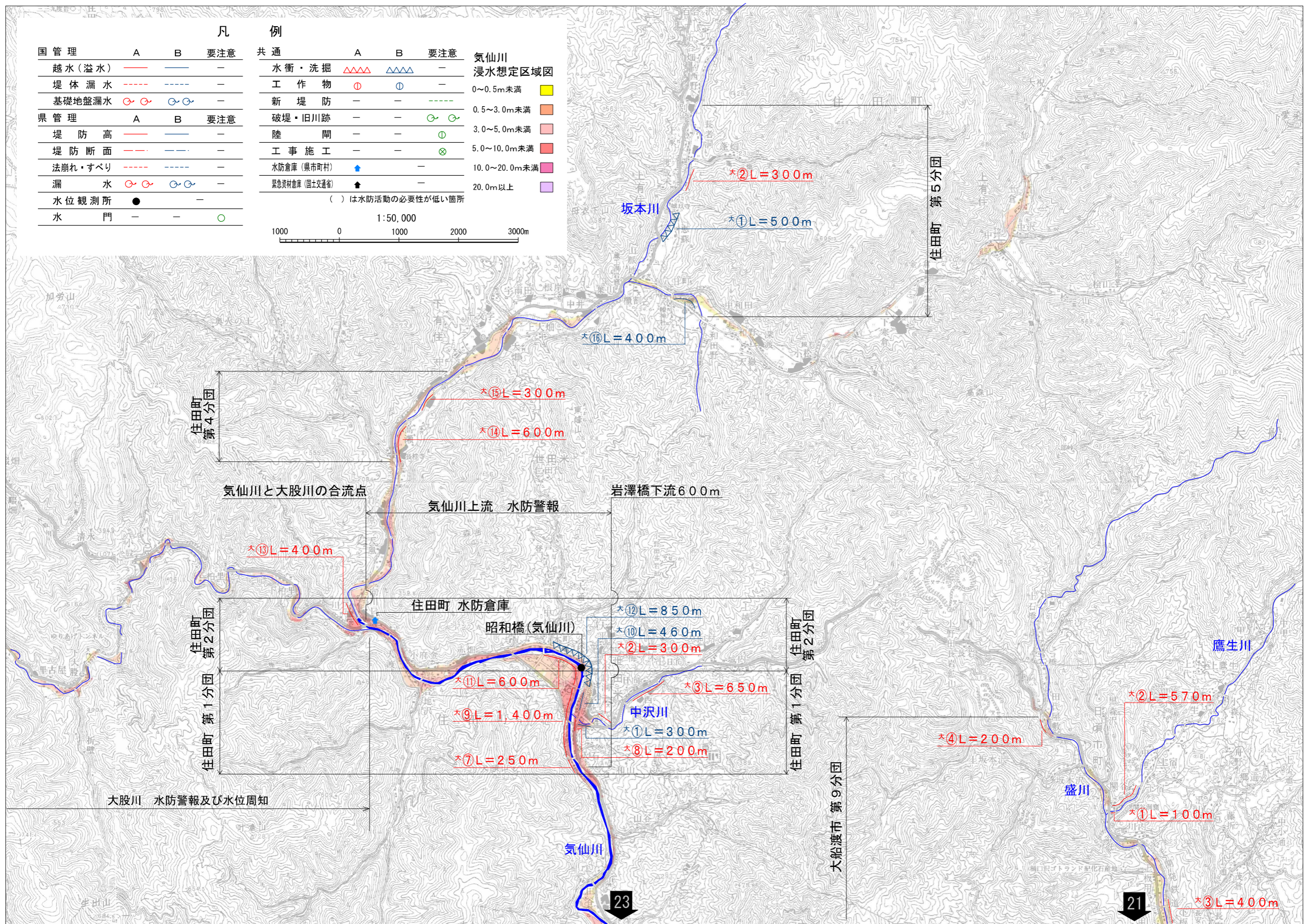
国管理		A	B	要注意
越水(溢水)		—	—	—
堤体漏水		—	—	—
基礎地盤漏水		—	—	—
県管理		A	B	要注意
堤防高		—	—	—
堤防断面		—	—	—
法崩れ・すべり		—	—	—
漏水		—	—	—
水位観測所		●	—	—
水門		—	—	○

共通		A	B	要注意
水衝・洗掘		△△△	△△△	—
工作物		⊕	⊕	—
新堤防		—	—	—
破堤・旧川跡		—	—	○
陸閘		—	—	⊕
工事施工		—	—	⊗
水防倉庫(県市町村)		▲	—	—
緊急資材倉庫(国土交通省)		▲	—	—

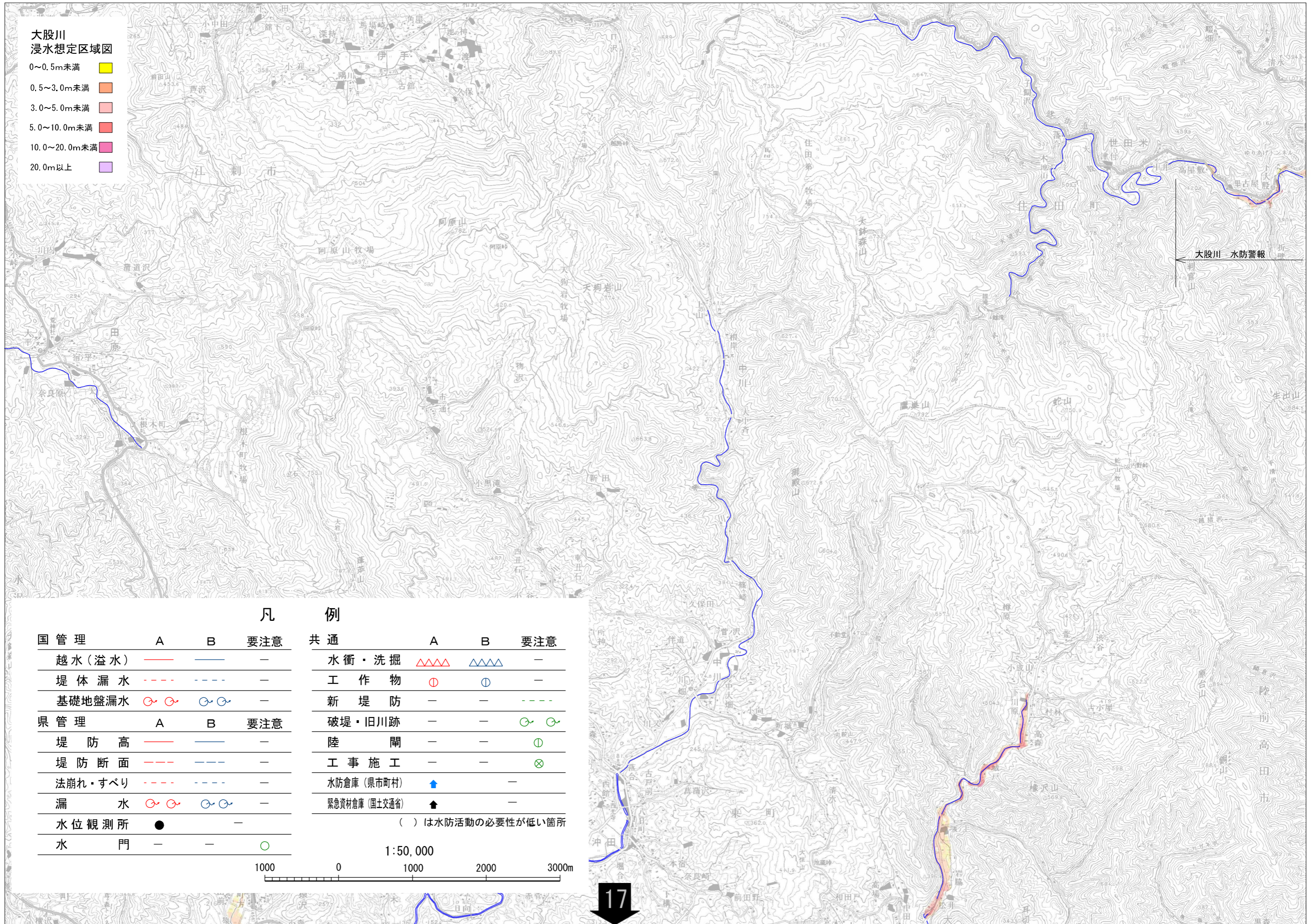


気仙川  
浸水想定区域図  
0~0.5m未満  
0.5~3.0m未満  
3.0~5.0m未満  
5.0~10.0m未満  
10.0~20.0m未満  
20.0m以上

( ) は水防活動の必要性が低い箇所



「この地図は、国土地理院長の承認を得て、同院発行の5万分の1地形図を複製したものである。(承認番号 令1東複、第5号)」

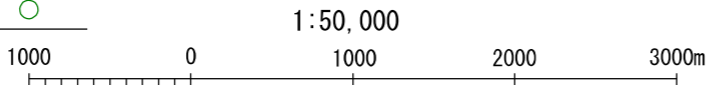


**大股川  
浸水想定区域図**

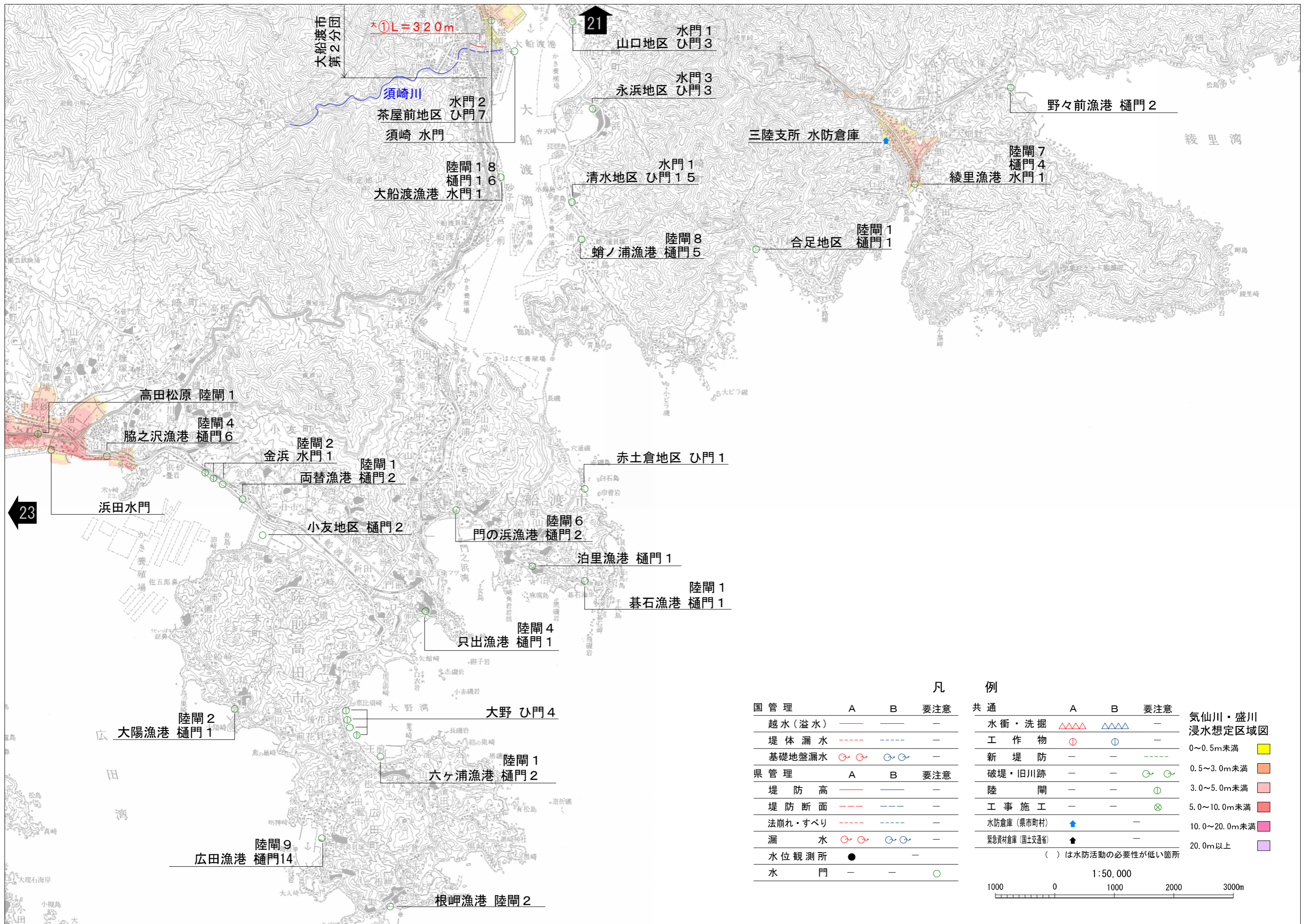
- 0~0.5m未満
- 0.5~3.0m未満
- 3.0~5.0m未満
- 5.0~10.0m未満
- 10.0~20.0m未満
- 20.0m以上

大股川 水防警報

凡		例			
国管理	A B	要注意	共通	A B	要注意
越水(溢水)	— —	—	水衝・洗掘	△△△△ △△△△	—
堤体漏水	- - - - - -	—	工作物	⊙ ⊙	—
基礎地盤漏水	⊙ ⊙ ⊙ ⊙	—	新堤防	— —	- - - -
県管理	A B	要注意	破堤・旧川跡	— —	⊙ ⊙
堤防高	— —	—	陸間	— —	⊙
堤防断面	- - - - - -	—	工事施工	— —	⊗
法崩れ・すべり	- - - - - -	—	水防倉庫(県市町村)	↑	—
漏水	⊙ ⊙ ⊙ ⊙	—	緊急資材倉庫(国土交通省)	↑	—
水位観測所	●	—	( ) は水防活動の必要性が低い箇所		
水門	— —	○			







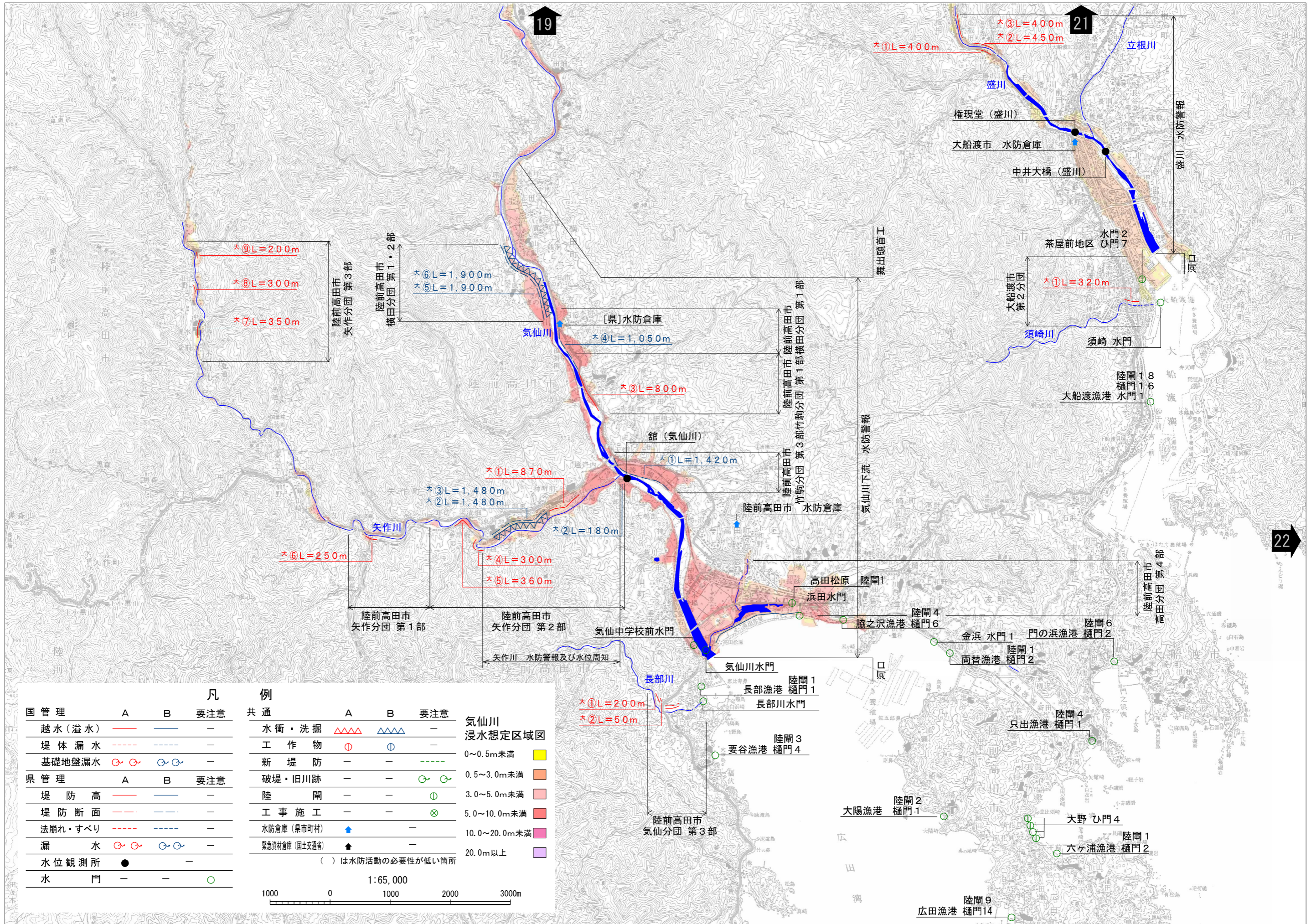
大船渡市  
第2分団

\*①L=320m

21

23

		凡 例								
国 管 理		A	B	要 注 意	共 通	A	B	要 注 意		
越水(溢水)		—	—	—	水衝・洗掘	△△△	△△△	—	気仙川・盛川 浸水想定区域図	
堤体漏水		---	---	—	工 作 物	⊙	⊙	—		0~0.5m未満
基礎地盤漏水		⊙	⊙	—	新 堤 防	—	—	—	0.5~3.0m未満	
県 管 理		A	B	要 注 意	破堤・旧川跡	—	—	⊙	⊙	3.0~5.0m未満
堤 防 高		—	—	—	陸 闌	—	—	⊙	—	5.0~10.0m未満
堤 防 断 面		---	---	—	工 事 施 工	—	—	⊗	—	10.0~20.0m未満
法崩れ・すべり		---	---	—	水防倉庫(県市町村)	▲	—	—	—	20.0m以上
漏 水		⊙	⊙	—	緊急資材倉庫(国土交通省)	▲	—	—	—	
水 位 観 測 所		●	—	—	( ) は水防活動の必要性が低い箇所					
水 門		—	—	○	1:50,000					
					1000 0 1000 2000 3000m					



凡		例		気仙川 浸水想定区域図
国管理	A B 要注意	共通	A B 要注意	
越水(溢水)	— — —	水衝・洗掘	△△△ △△△	0~0.5m未満
堤体漏水	— — —	工作物	⊙ ⊙	0.5~3.0m未満
基礎地盤漏水	⊙ ⊙ ⊙ ⊙	新堤防	— — —	3.0~5.0m未満
県管理		破堤・旧川跡		5.0~10.0m未満
堤防高	— — —	陸 閘	— — ⊙	10.0~20.0m未満
堤防断面	— — —	工事施工	— — ⊗	20.0m以上
法崩れ・すべり	— — —	水防倉庫(県市町村)	▲ —	( ) は水防活動の必要性が低い箇所
漏水	⊙ ⊙ ⊙ ⊙	緊急資材倉庫(国土交通省)	▲ —	
水位観測所	● —			
水 門	— — ⊙			