

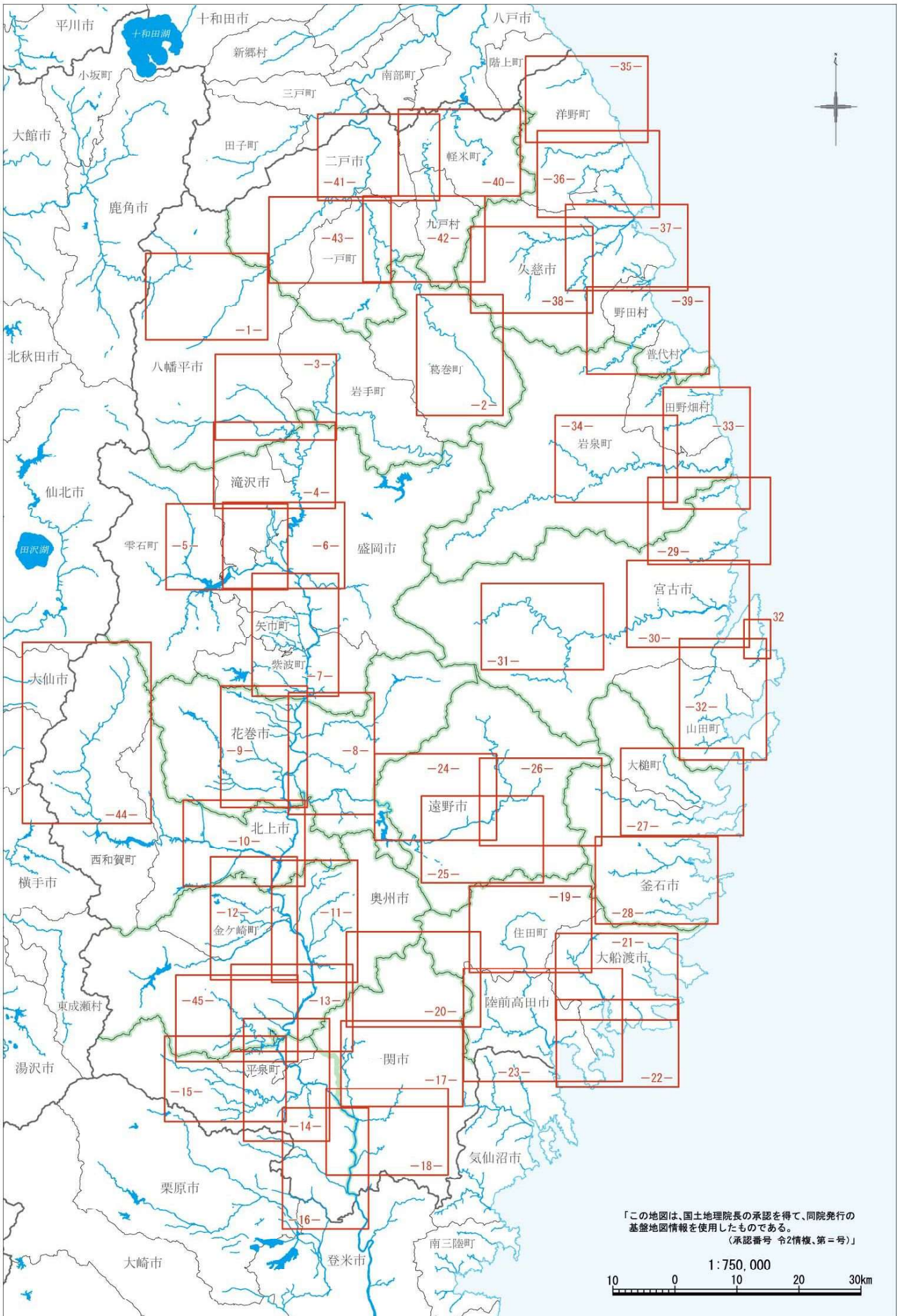
令和5年度

岩手県主要河川重要水防箇所図  
(北上土木センター管内)

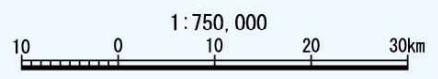
岩手県

## 注意事項

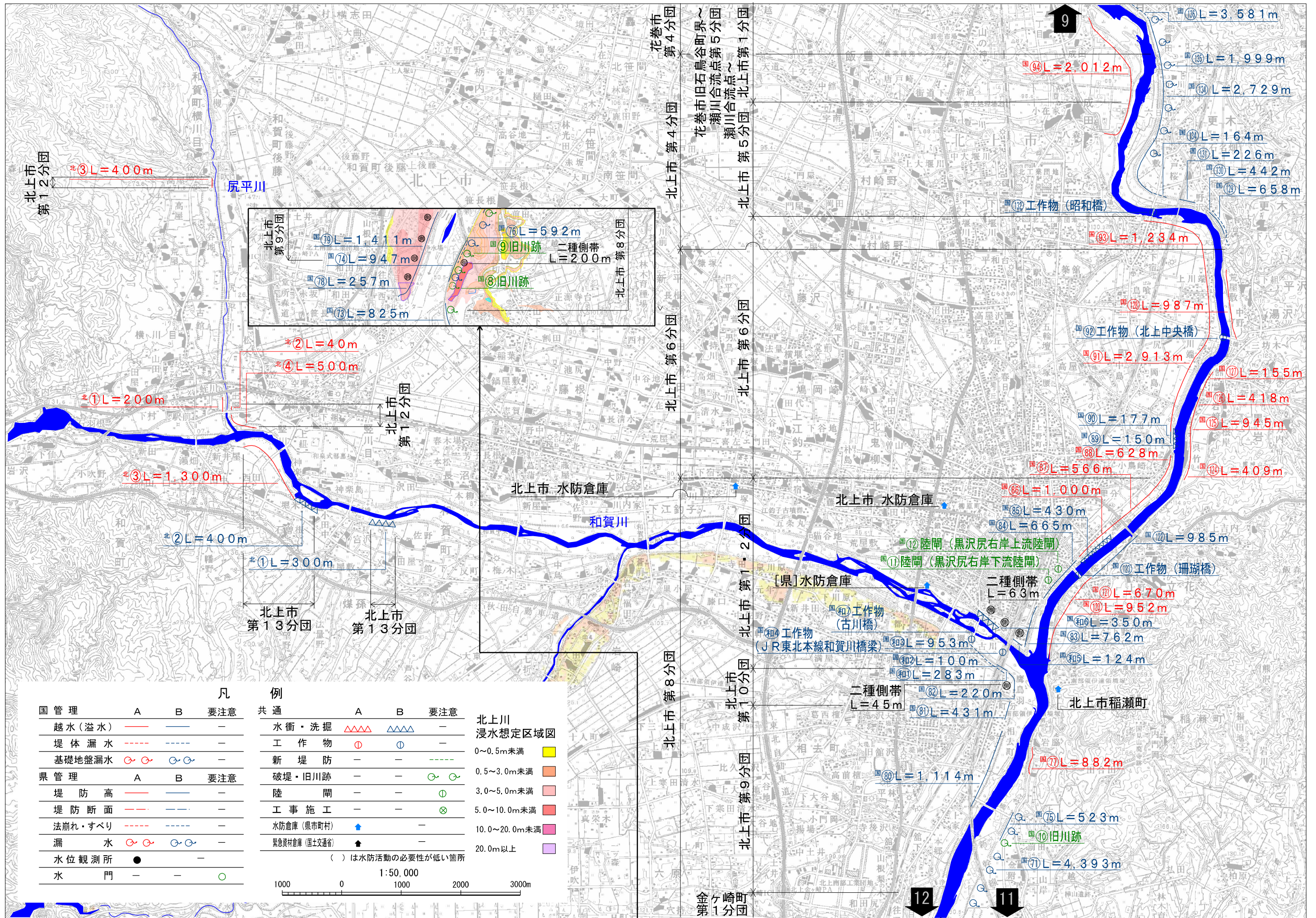
原則として令和5年4月1日時点の情報を記載しています。



「この地図は、国土地理院長の承認を得て、同院発行の  
 基礎地図情報を使用したものである。  
 (承認番号 令2情報、第=号)」







凡		例		北上市 浸水想定区域図
国管理	A B 要注意	共通	A B 要注意	
越水(溢水)	— —	水衝・洗掘	△△△ △△△	0~0.5m未満
堤体漏水	— —	工作物	⊙ ⊙	0.5~3.0m未満
基礎地盤漏水	⊙ ⊙ ⊙ ⊙	新堤防	— —	3.0~5.0m未満
県管理	A B 要注意	破堤・旧川跡	— —	5.0~10.0m未満
堤防高	— —	陸 閘	— —	10.0~20.0m未満
堤防断面	— —	工事施工	— —	20.0m以上
法崩れ・すべり	— —	水防倉庫(県市町村)	▲	
漏 水	⊙ ⊙ ⊙ ⊙	緊急資材倉庫(国土交通省)	▲	
水位観測所	●			
水 門	— ○			

( ) は水防活動の必要性が低い箇所

1:50,000

0 1000 2000 3000m



