

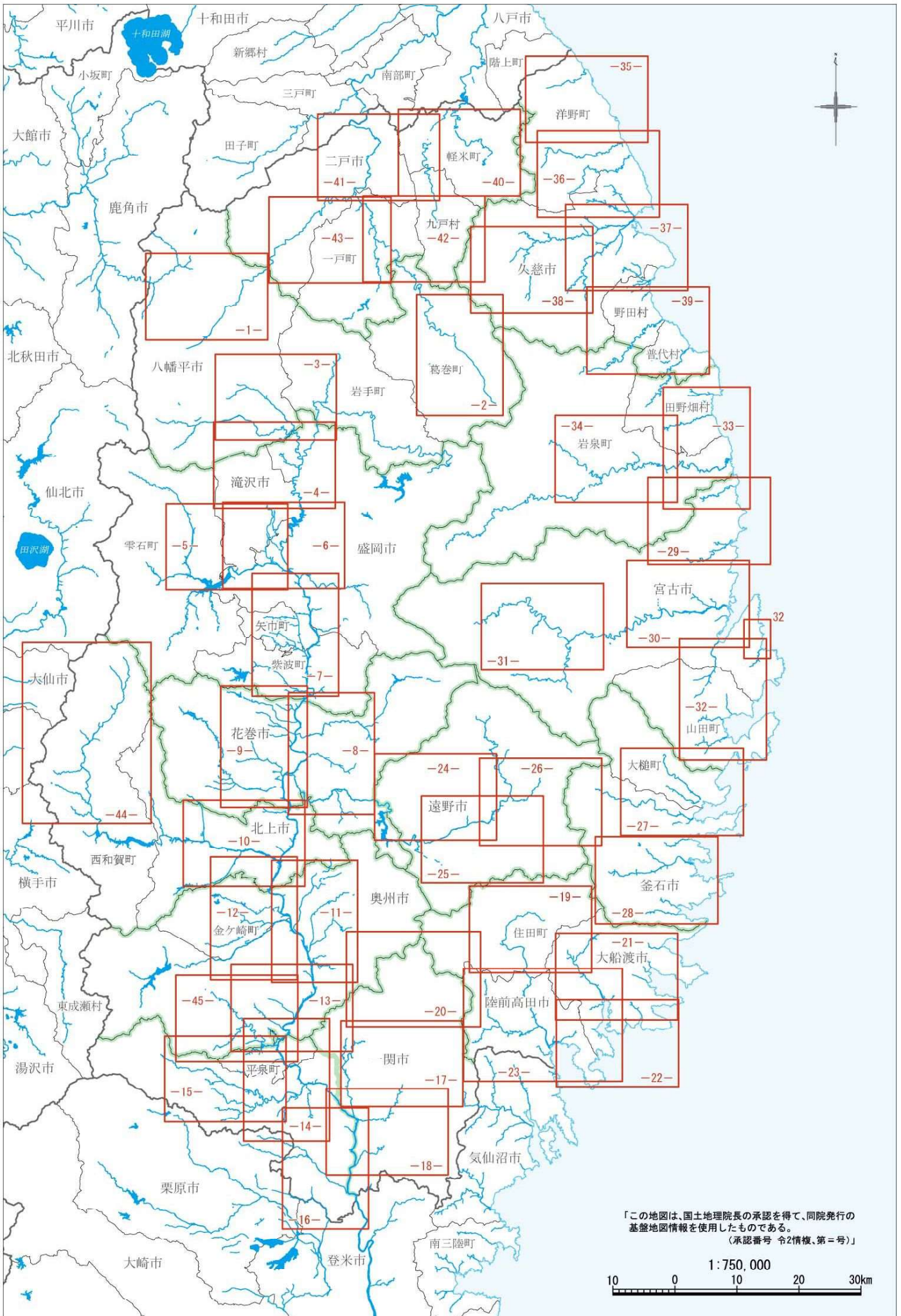
令和5年度

岩手県主要河川重要水防箇所図  
(岩手土木センター管内)

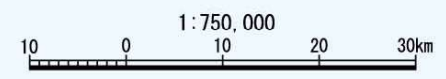
岩手県

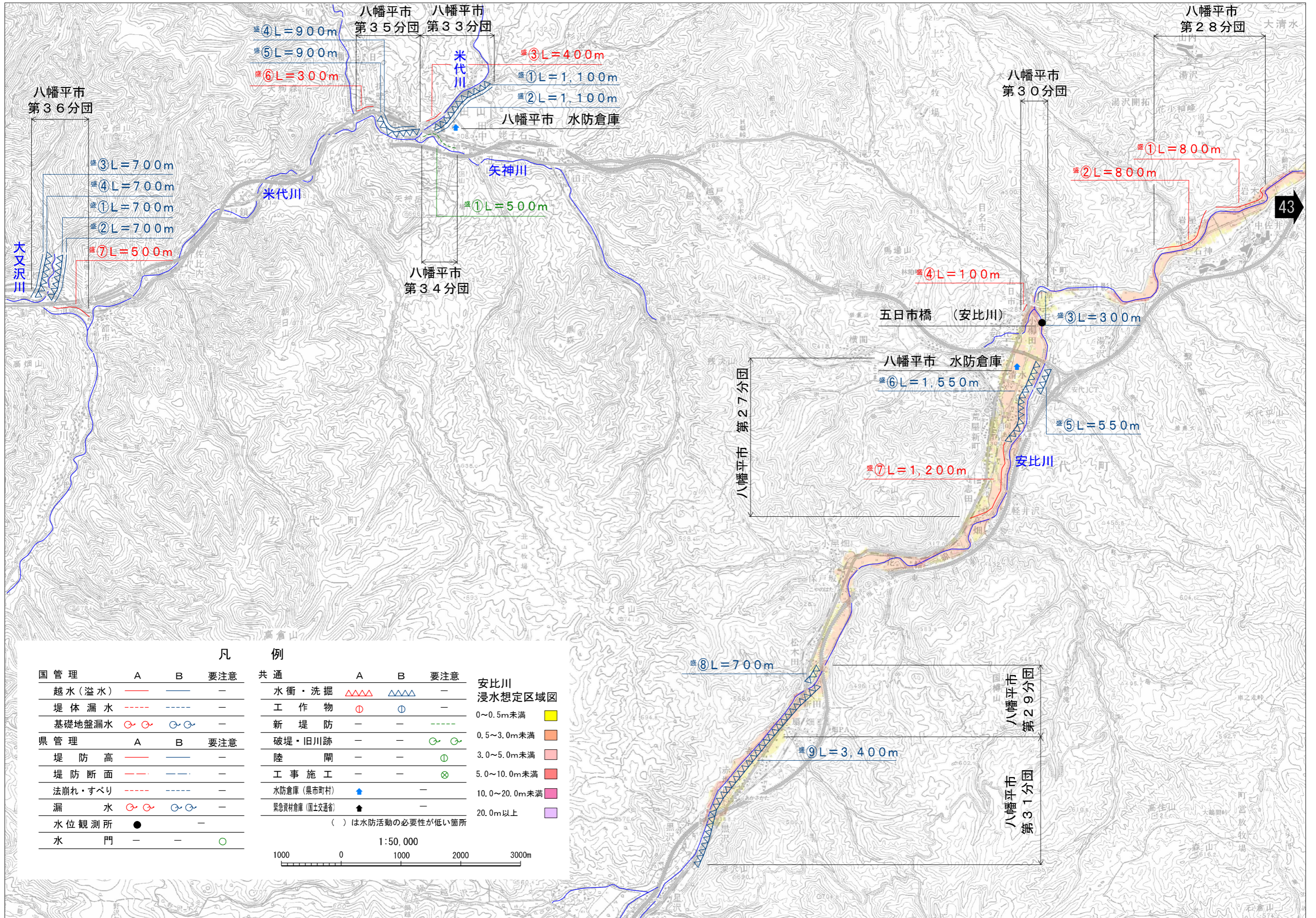
## 注意事項

原則として令和5年1月1日時点の情報を記載しています。



「この地図は、国土地理院長の承認を得て、同院発行の  
 基礎地図情報を使用したものである。  
 (承認番号 令2情複、第=号)」



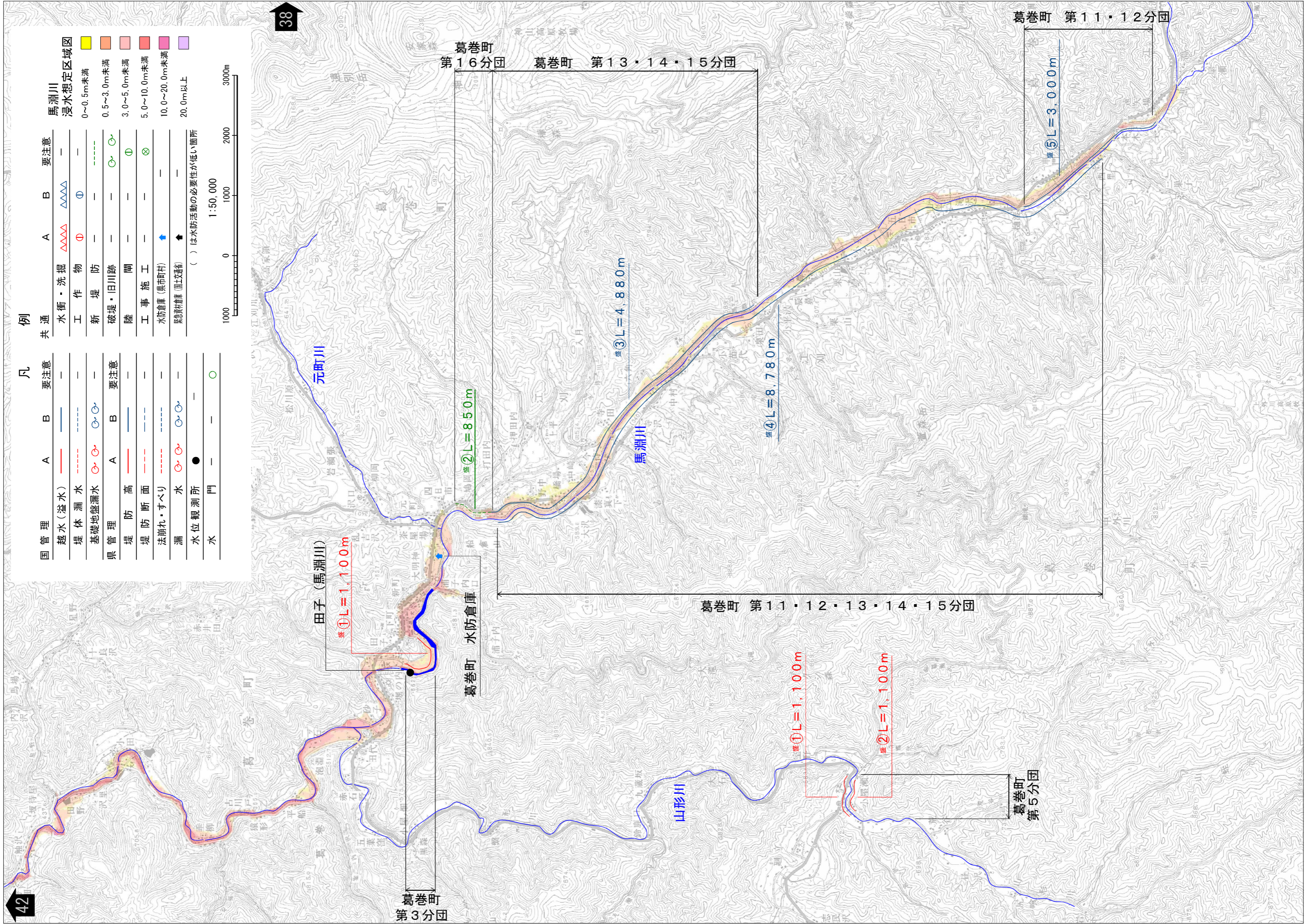


凡		例		要注意	共通	A		B		要注意
国管理										
越水(溢水)	—	—	—	—	水衝・洗掘	△△△	△△△	△△△	△△△	—
堤体漏水	---	---	---	---	工作物	①	①	①	①	—
基礎地盤漏水	⊗	⊗	⊗	⊗	新堤防	—	—	—	—	—
県管理					破堤・旧川跡	—	—	⊗	⊗	—
堤防高	—	—	—	—	陸開	—	—	①	①	—
堤防断面	---	---	---	---	工事施工	—	—	⊗	⊗	—
法崩れ・すべり	---	---	---	---	水防倉庫(県市町村)	▲	—	—	—	—
漏水	⊗	⊗	⊗	⊗	緊急資材倉庫(国土交通省)	▲	—	—	—	—
水位観測所	●	—	—	—	( ) は水防活動の必要性が低い箇所					
水門	—	—	—	—	1:50,000					

安比川  
浸水想定区域図

0~0.5m未満	■
0.5~3.0m未満	■
3.0~5.0m未満	■
5.0~10.0m未満	■
10.0~20.0m未満	■
20.0m以上	■

「この地図は、国土地理院長の承認を得て、同院発行の5万分の1地形図を複製したものである。(承認番号 令1東複、第5号)」



凡例		共通	
国管理	A	B	要注意
越水(溢水)	—	—	—
堤体漏水	—	—	—
基礎地盤漏水	○	○	○
堤防高	A	B	要注意
堤防断面	—	—	—
法崩れ・すべり	—	—	—
漏水	○	○	○
水位観測所	●	—	—
水門	—	—	○

共通		A		B		要注意	
水衝・洗濯	△△△△	△△△△	△△△△	△△△△	△△△△	△△△△	△△△△
工作物	○	○	○	○	○	○	○
新堤防	—	—	—	—	—	—	—
破堤・旧川跡	—	—	—	—	—	—	—
陸	—	—	—	—	—	—	—
工事施工	—	—	—	—	—	—	—
水防倉庫(県市町村)	↑	↑	↑	↑	↑	↑	↑
緊急避難所(国土交通省)	↑	↑	↑	↑	↑	↑	↑
( ) は水防活動の必要性が低い箇所							

馬淵川 浸水想定区域図	
0~0.5m未満	■
0.5~3.0m未満	■
3.0~5.0m未満	■
5.0~10.0m未満	■
10.0~20.0m未満	■
20.0m以上	■



38

42

