

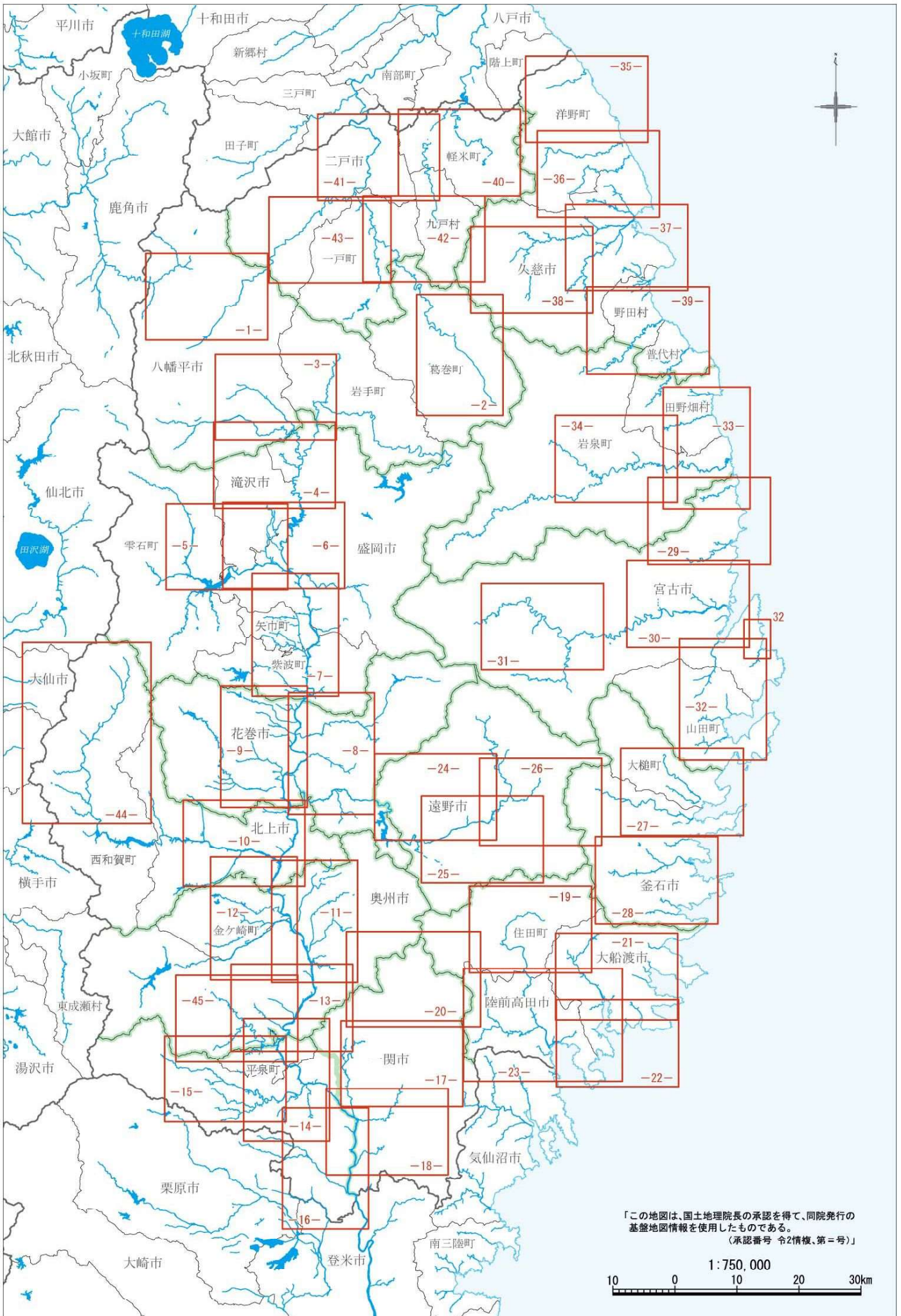
令和5年度

岩手県主要河川重要水防箇所図  
(岩泉土木センター管内)

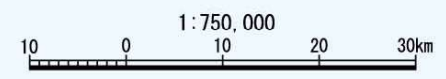
岩手県

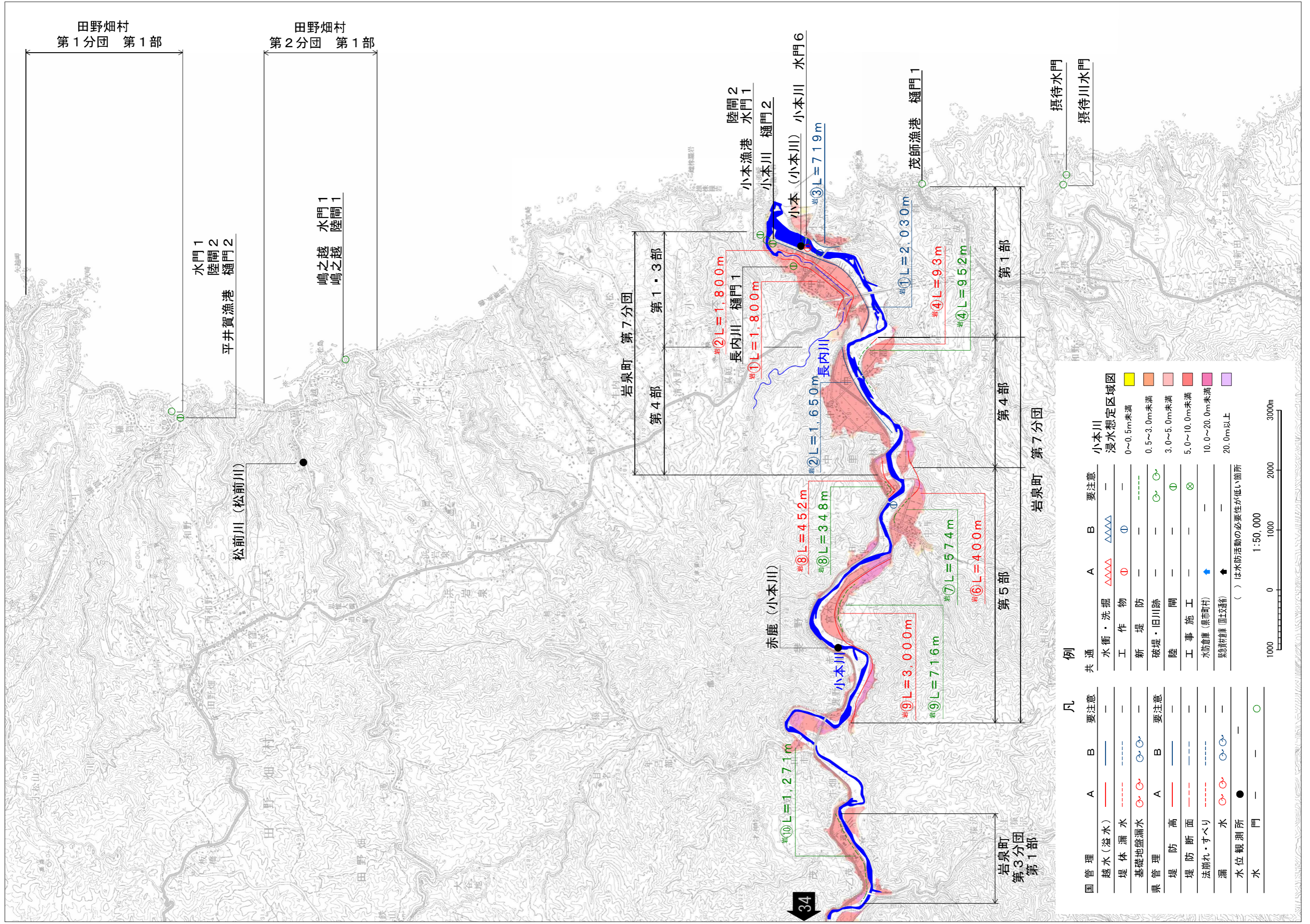
## 注意事項

原則として令和5年1月1日時点の情報を記載しています。



「この地図は、国土地理院長の承認を得て、同院発行の  
 基礎地図情報を使用したものである。  
 (承認番号 令2情報、第=号)」





凡		例	
国管理	A B	A B	要注意
越水(溢水)	—	▲▲▲	—
堤体漏水	—	⊕	—
基礎地盤漏水	○	⊕	—
堤防高	—	▲	—
堤防断面	—	—	—
法筋れ・すべり	—	▲	—
漏水	○	▲	—
水位観測所	●	▲	—
水門	—	○	—

小本川 浸水想定区域図	
0~0.5m未満	黄色
0.5~3.0m未満	オレンジ
3.0~5.0m未満	赤
5.0~10.0m未満	ピンク
10.0~20.0m未満	紫
20.0m以上	濃い紫

( ) は水防活動の必要性が低い箇所

1:50,000

0 1000 2000 3000m

「この地図は、国土地理院長の承認を得て、同院発行の5万分の1地形図を複製したものである。(承認番号 令1東横、第5号)」

凡		例		小本川 浸水想定区域図
	A	B	要注意	
国管理				
越水(溢水)	—	—	—	0~0.5m未満
堤体漏水	---	---	---	0.5~3.0m未満
基礎地盤漏水	⊗	⊗	⊗	3.0~5.0m未満
県管理				
堤防高	—	—	—	5.0~10.0m未満
堤防断面	---	---	---	10.0~20.0m未満
法崩れ・すべり	---	---	---	20.0m以上
漏水	⊗	⊗	⊗	( ) は水防活動の必要性が低い箇所
水位観測所	●	—	—	
水門	—	—	○	
共通				
水衝・洗掘	△△△	△△△	—	
工作物	⊕	⊕	—	
新堤防	—	—	---	
破堤・旧川跡	—	—	⊗	
陸閘	—	—	⊕	
工事施工	—	—	⊗	
水防倉庫(県市町村)	▲	—	—	
緊急資材倉庫(国土交通省)	▲	—	—	

