

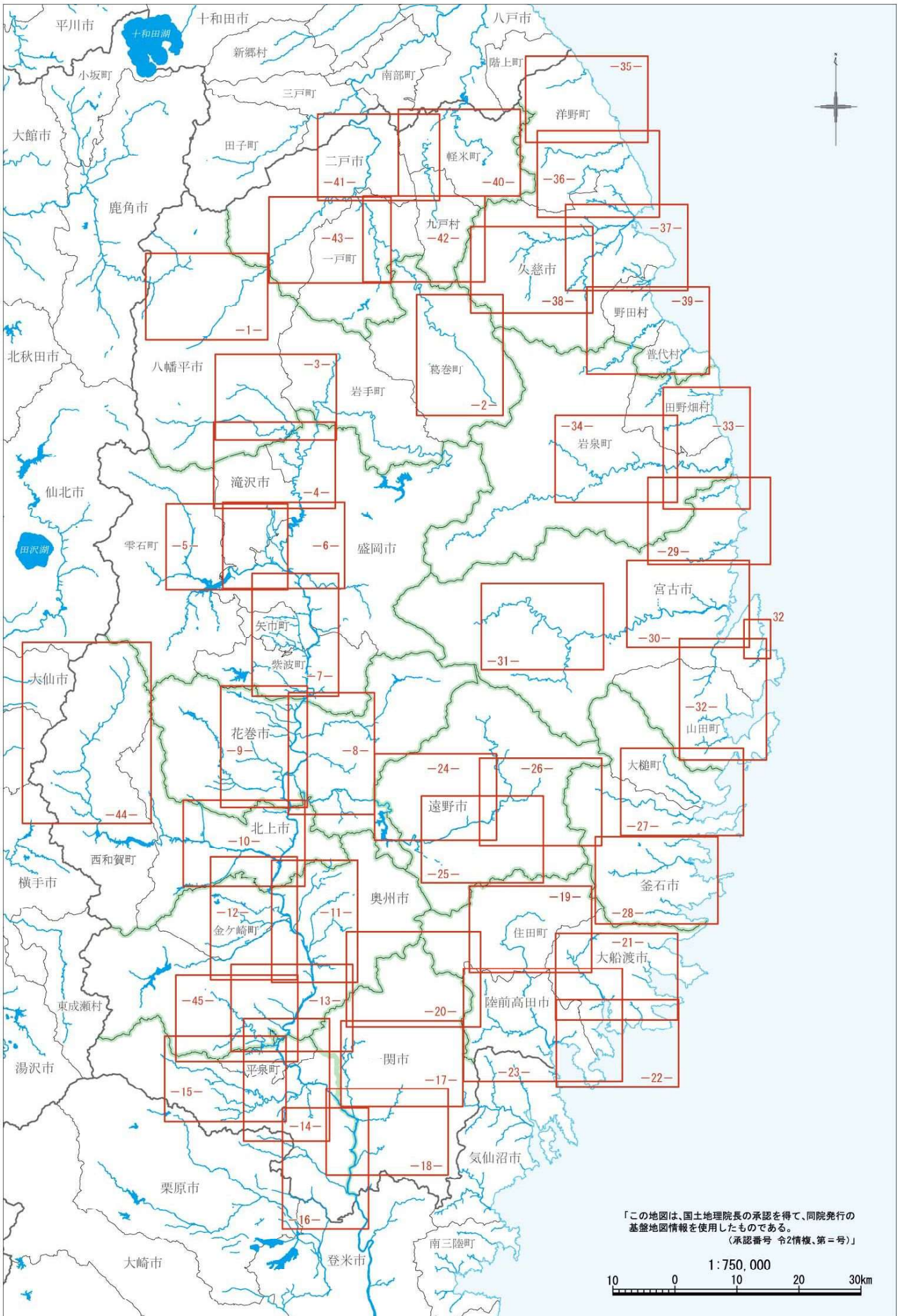
令和5年度

岩手県主要河川重要水防箇所図
(一関土木センター/千厩土木センター管内)

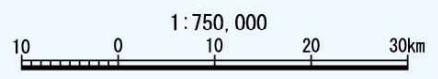
岩手県

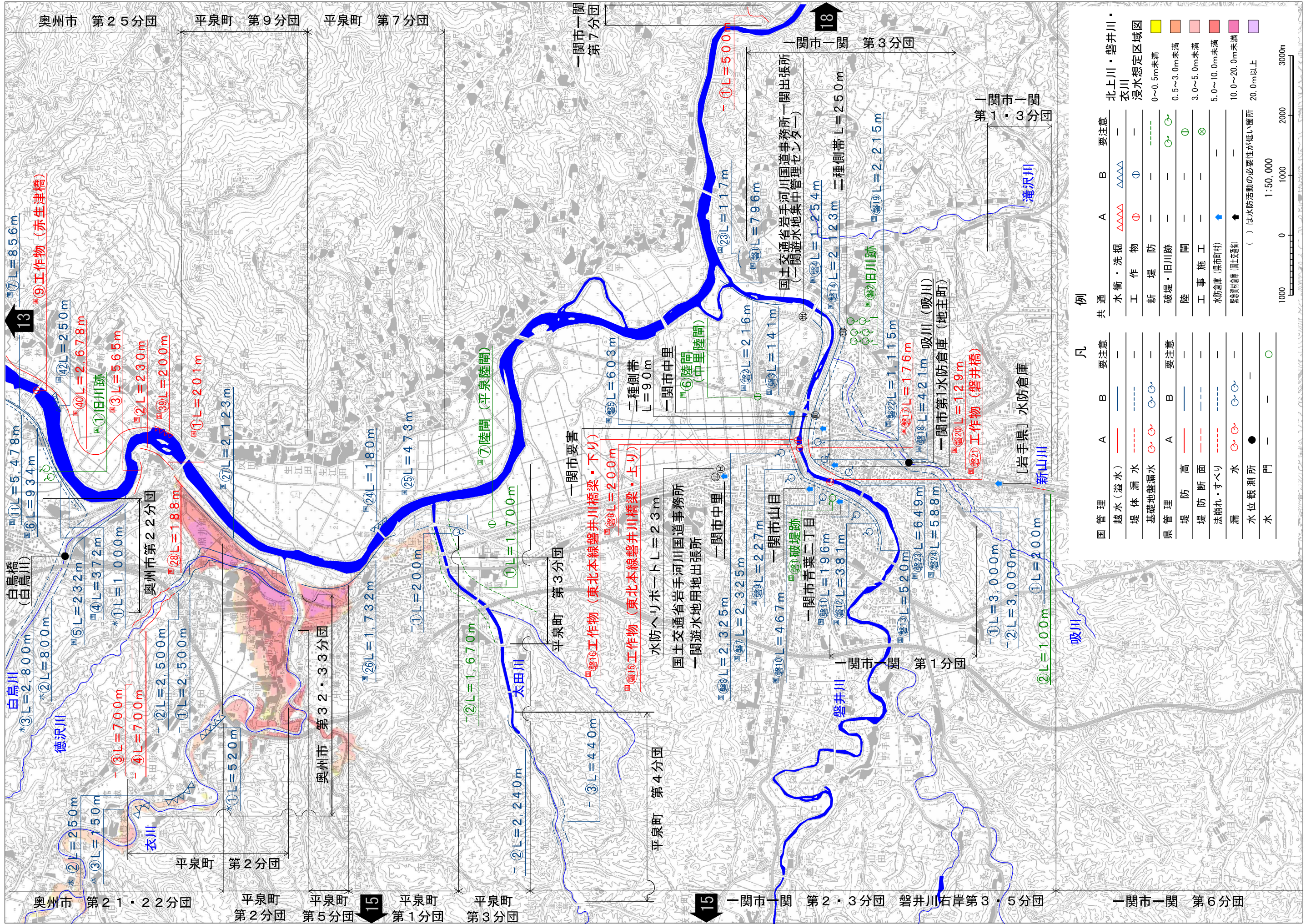
注意事項

原則として令和5年1月1日時点の情報を記載しています。



「この地図は、国土地理院長の承認を得て、同院発行の
 基礎地図情報を使用したものである。
 (承認番号 令2情報、第=号)」

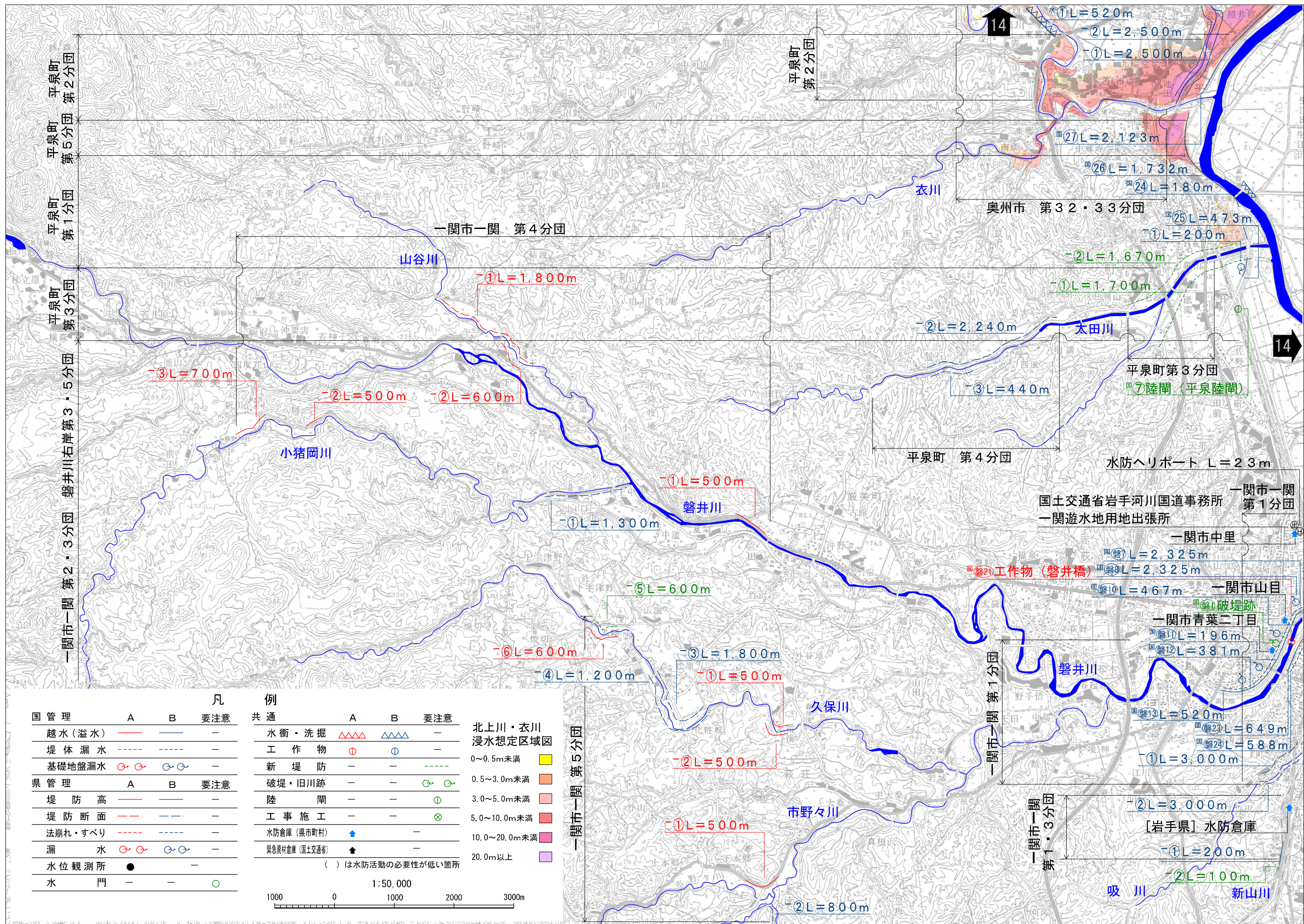




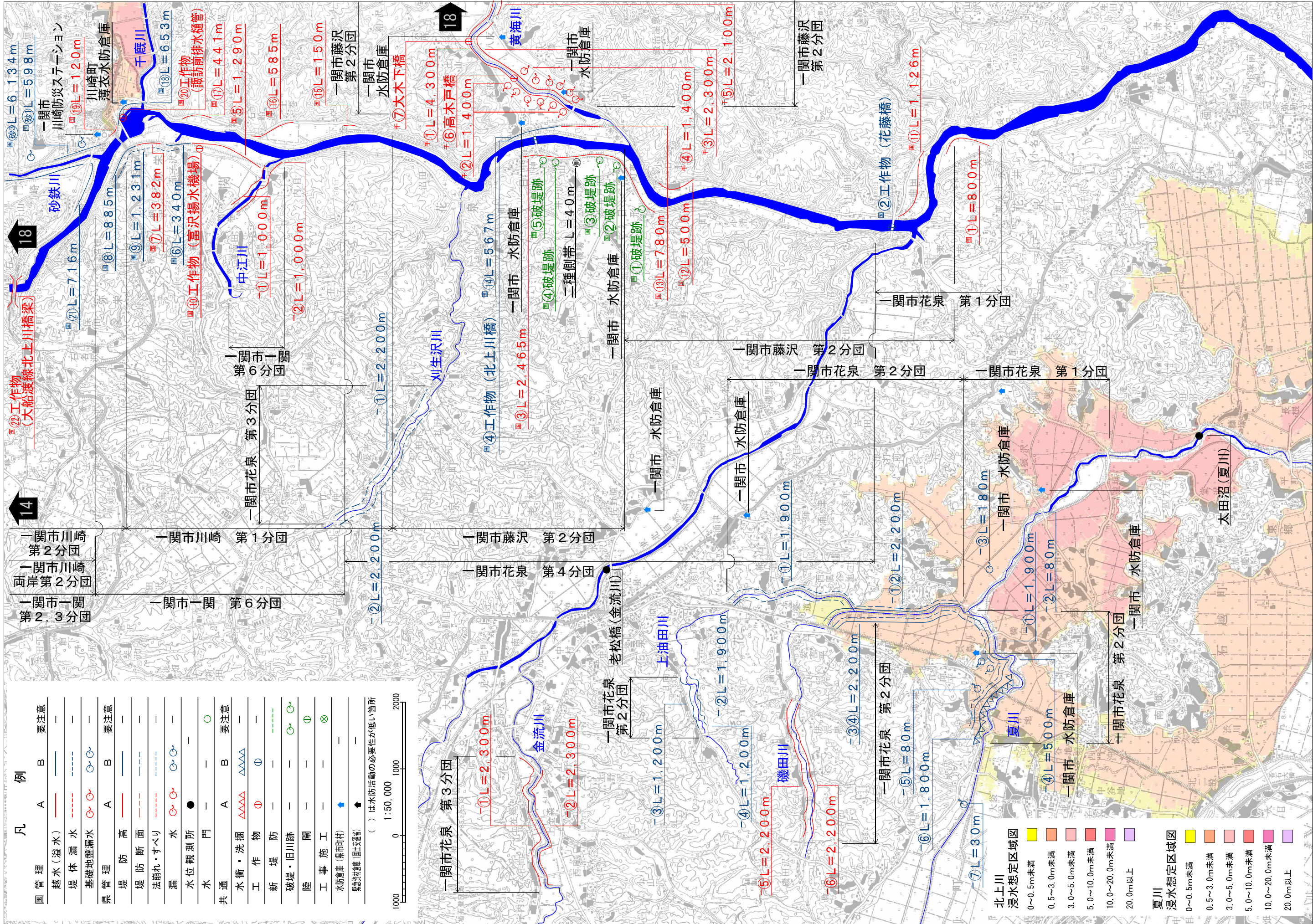
国管理		A		B		要注意	
越水(溢水)	—	—	—	—	—	—	—
堤体漏水	---	---	---	---	---	---	---
基礎地盤漏水	○	○	○	○	○	○	○
県管理		A		B		要注意	
堤防高	—	—	—	—	—	—	—
堤防断面	---	---	---	---	---	---	---
法崩れ・すべり	---	---	---	---	---	---	---
漏水	○	○	○	○	○	○	○
水位観測所	●	●	●	●	●	●	●
水門	—	—	—	—	—	—	—
水	—	—	—	—	—	—	—

共通		A		B		要注意	
水衝・洗掘	▲▲▲	▲▲▲	▲▲▲	▲▲▲	▲▲▲	▲▲▲	▲▲▲
工作物	○	○	○	○	○	○	○
新堤防	—	—	—	—	—	—	—
破堤・旧川跡	---	---	---	---	---	---	---
陸	—	—	—	—	—	—	—
工事施工	—	—	—	—	—	—	—
水防倉庫(果市町村)	◆	◆	◆	◆	◆	◆	◆
緊急貯倉庫(国土運輸)	▲	▲	▲	▲	▲	▲	▲

() は水防活動の必要性が低い箇所



「この地図は、国土地理院長の承認を得て、同院発行の5万分の1地形図を複製したものである。(承認番号 令1東複、第5号)」



凡例

国管理	A	B	要注意
越水(溢水)	—	—	—
堤体漏水	---	---	---
基礎地盤漏水	○	○	○
県管理	A	B	要注意
堤防高	—	—	—
堤防断面	---	---	---
法崩れ・すべり	---	---	---
淵	○	○	○
水位観測所	●	—	—
水門	—	—	○
共通	A	B	要注意
水衝・洗掘	△△△	△△△	△△△
工作物	○	○	○
新堤防	—	—	---
破堤・旧川跡	—	—	○
陸	—	—	○
工事施工	—	—	⊗
水防倉庫(県市町村)	▲	—	—
緊急貯倉庫(国工交通省)	▲	—	—

() は水防活動の必要性が低い箇所

1:50,000

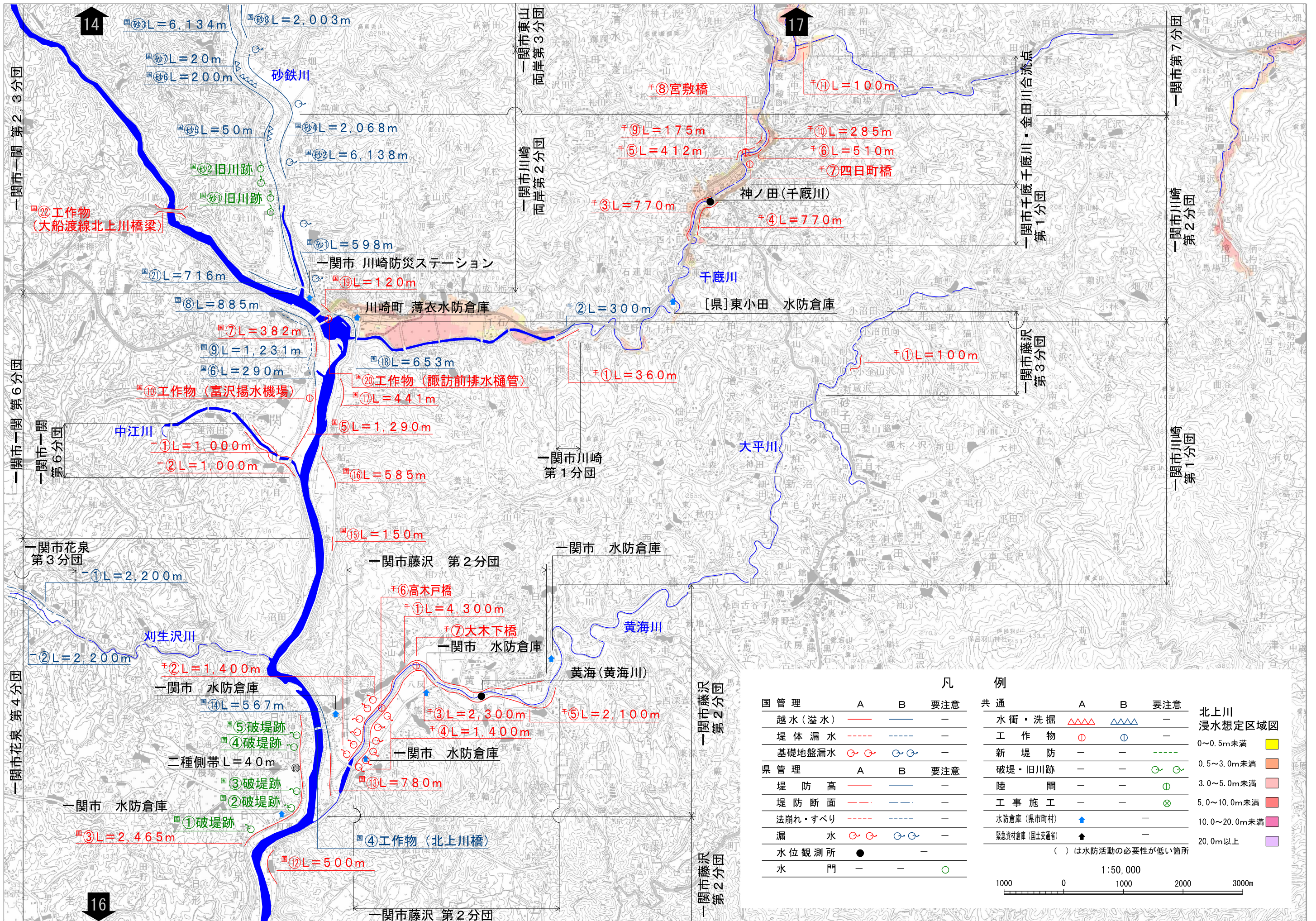
0 1000 2000

北上川 浸水想定区域図

0~0.5m未満	0.5~3.0m未満	3.0~5.0m未満	5.0~10.0m未満	10.0~20.0m未満	20.0m以上
----------	------------	------------	-------------	--------------	---------

夏川 浸水想定区域図

0~0.5m未満	0.5~3.0m未満	3.0~5.0m未満	5.0~10.0m未満	10.0~20.0m未満	20.0m以上
----------	------------	------------	-------------	--------------	---------



国管理		A	B	要注意	共通		A	B	要注意
越水(溢水)	—	—	—	—	水衝・洗掘	▲▲▲	▲▲▲	—	北上川
堤体漏水	---	---	---	---	工作物	○	○	—	浸水想定区域図
基礎地盤漏水	⊗	⊗	⊗	—	新堤防	—	—	—	0~0.5m未満
県管理	A	B	要注意	破堤・旧川跡	—	—	⊗	⊗	0.5~3.0m未満
堤防高	—	—	—	陸間	—	—	○	—	3.0~5.0m未満
堤防断面	---	---	---	工事施工	—	—	⊗	—	5.0~10.0m未満
法崩れ・すべり	---	---	---	水防倉庫(県市町村)	▲	—	—	—	10.0~20.0m未満
漏水	⊗	⊗	⊗	緊急資材倉庫(国土交通省)	▲	—	—	—	20.0m以上
水位観測所	●	—	—	() は水防活動の必要性が低い箇所					
水門	—	—	○						