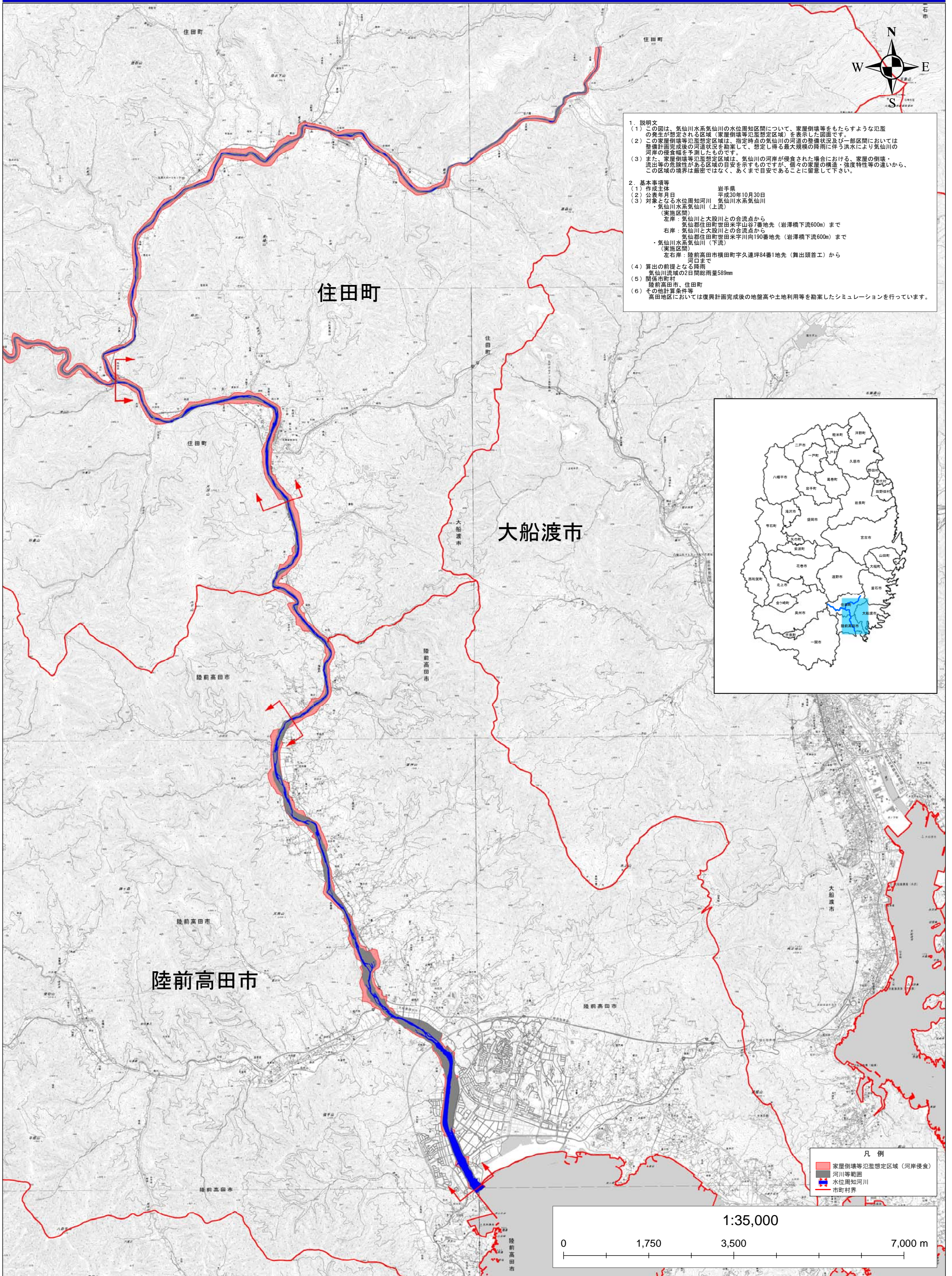


# 気仙川水系気仙川浸水想定区域図 (家屋倒壊等氾濫想定区域(河岸侵食))

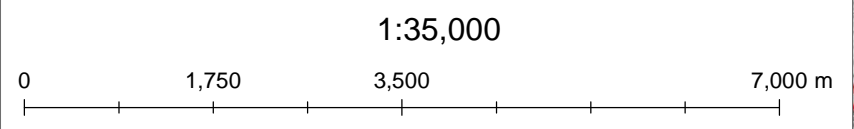


1. 説明文  
 (1) この図は、気仙川水系気仙川の水位周知区間について、家屋倒壊等をもたらすような氾濫の発生が想定される区域(家屋倒壊等氾濫想定区域)を表示した図面です。  
 (2) この家屋倒壊等氾濫想定区域は、指定地点の気仙川の河道の整備状況及び一部区間においては整備計画完成後の河道状況を勘案して、想定し得る最大規模の降雨に伴う洪水により気仙川の河岸の侵食幅を予測したものです。  
 (3) また、家屋倒壊等氾濫想定区域は、気仙川の河岸が侵食された場合における、家屋の倒壊・流出等の危険性がある区域の目安を示すものですが、個々の家屋の構造・強度特性等の違いから、この区域の境界は厳密ではなく、あくまで目安であることに留意して下さい。

2. 基本事項等  
 (1) 作成主体 岩手県  
 (2) 公表年月日 平成30年10月30日  
 (3) 対象となる水位周知河川 気仙川水系気仙川  
 ・気仙川水系気仙川(上流)  
 (実施区間)  
 左岸: 気仙川と大股川との合流点から  
 気仙郡住田町世田米字山谷7番地先(岩澤橋下流600m)まで  
 右岸: 気仙川と大股川との合流点から  
 気仙郡住田町世田米字川向190番地先(岩澤橋下流600m)まで  
 ・気仙川水系気仙川(下流)  
 (実施区間)  
 左右岸: 陸前高田市横田町字久連坪84番1地先(舞頭首工)から  
 河口まで  
 (4) 算出の前提となる降雨 気仙川流域の2日間総雨量589mm  
 (5) 関係市町村 陸前高田市、住田町  
 (6) その他計算条件等 高田地区においては復興計画完成後の地盤高や土地利用等を勘案したシミュレーションを行っています。



凡例  
 ■ 家屋倒壊等氾濫想定区域(河岸侵食)  
 ■ 河川等範囲  
 ■ 水位周知河川  
 ■ 市町村界



※浸水深データ作成に当たって陸前高田市の都市計画を考慮し計算したため、気仙川河口付近には陸前高田市提供の都市計画道路データを表示している。  
 この地図は、国土地理院長の承認を得て、同院発行の電子地形図25,000を複製したものである。(承認番号 平30情複、第76号)