

# 岩手県における出稼ぎの実態

平成26年度

岩手県商工労働観光部雇用対策・労働室  
公益財団法人ふるさといわて定住財団

# 目次

1 出稼労働者の推移	1
表1 年度別出稼労働者数	1
表2 圏域別出稼労働者の推移	1
図1 出稼労働者数の動き	1
表3 全国出稼労働者の推移	2
表4 産業別出稼求人数の推移	3
表5 市町村別出稼労働者数（平成25年度）	4
表6 安定所別出稼労働者数の推移	5
表7 年度別出稼労働者数等の推移	5
図2 年度別出稼労働者数等の動き	5
表8 安定所別出稼労働者数、互助会加入者数（平成25年度）	6
図3 安定所別出稼労働者数、互助会加入者数（平成25年度）	6
表9 出稼労働者台帳作成数と手帳発給状況（平成25年度）	7
2 本県における出稼ぎ対策の体制と実施業務（平成25年度）	8
3 出稼労働者対策事業の実施状況（平成25年度）	9
表1 市町村における出稼労働者対策事業の実施状況	9
4 出稼ぎ互助会の状況	10
表1 男女別・年齢別加入会員数	11
表2 年度別加入会員の年齢構成	11
図1 年度別加入会員の年齢構成の動き	11
表3 年度別・市町村別出稼労働者数及び互助会加入会員数の推移	12・13
表4 安定所別・市町村別事故見舞金給付状況（平成25年度）	14
表5 就労地域別・産業別人身事故発生件数（平成25年度）	15
表6 事故の原因別・年齢階層別人身事故発生件数（平成25年度）	16
5 関係機関等一覧	17・18

# 1 出稼労働者の推移

本県の出稼労働者数は、昭和30年代後半からの高度経済成長に伴い、関東地方を中心とする需要地から建設業・製造業等の出稼求人が殺到したこと、又、当時の米の生産調整等厳しい農業事情により農家からの出稼が相次いだことにより、昭和47年には45,460人にもものぼった。しかし、翌48年には、オイルショックを契機とする総需要抑制策等経済環境が急変したことにより雇用失業情勢が厳しく、出稼労働者数は大幅に減少した。これを転機に減少傾向は今日まで続き、平成25年度の市町村調査では2,069人とピーク時の4.6%となっている。

減少が続いている要因としては、農村近郊に立地した企業やそれらによる波及効果で、就業機会が創出され地元就労が促進されていること、若年者に地元就労の傾向がみられること、さらに最近では、出稼労働者の高齢化による出稼からの引退が徐々に進行していること等があげられる。

反面、全体として減少傾向にある中で、自然環境の厳しさもあって、地域内の農業やその他の産業における就業機会の増加が遅れたため、小規模農業者等においては、依然として出稼に頼らざるを得ず、その専業化、長期化に伴って従来からの出稼専業者とあわせて多数存在している地域がみられる。

表1 年度別出稼労働者数

(単位:人)

項目	年度									
	昭47	60	平2	7	12	17	23	24	25	
市町村調査数	45,460	25,303	22,428	16,078	10,970	5,961	3,090	2,467	2,069	
夏型		14,144	13,103	1,187	510	266	21	15	17	
冬型	45,460	11,159	9,325	3,672	2,033	1,295	519	459	384	
その他		—	—	11,219	8,427	4,400	2,550	1,993	1,668	
農家出稼者数 (農林漁業兼業者数)	41,399	12,163	9,747	6,203	(3,374)	(1,902)	(565)	(510)	(412)	

注)「夏型」には、春から夏(概ね4月から9月)の期間のみ就労した者の数を、「冬型」には、秋から冬(概ね10月から3月)の期間のみ就労した者の数を、「その他」には、通年等季節的要因によらない就労者数を計上している。「その他」は平成4年度から調査計上しており、「農家出稼者数」は平成8年度から「農林漁業兼業者数」として調査している。  
(資料出所:岩手労働局調べ)

図1 出稼労働者数の動き

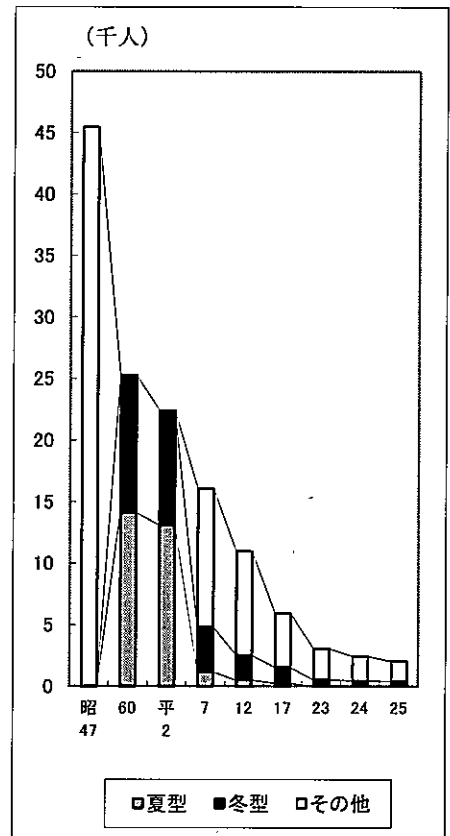


表2 圏域別出稼労働者の推移

(単位:人)

項目	年度									
	昭47	60	平2	7	12	17	23	24	25	
出稼労働者数	45,460	25,303	22,428	16,078	10,970	5,961	3,090	2,467	2,069	
盛岡圏	7,658	3,824	3,284	1,866	1,033	473	203	164	146	
北上川流域圏	14,948	4,180	3,476	2,078	1,047	527	242	239	204	
沿岸圏	8,234	6,074	5,172	3,828	2,475	1,004	391	266	217	
県北圏	14,620	11,225	10,496	8,306	6,415	3,957	2,254	1,798	1,502	
構成比										
盛岡圏	16.8%	15.1%	14.6%	11.6%	9.4%	7.9%	6.6%	6.6%	7.0%	
北上川流域圏	32.9%	16.5%	15.5%	12.9%	9.5%	8.8%	7.8%	9.7%	9.9%	
沿岸圏	18.1%	24.0%	23.1%	23.8%	22.6%	16.8%	12.7%	10.8%	10.5%	
県北圏	32.2%	44.4%	46.8%	51.7%	58.5%	66.4%	72.9%	72.9%	72.6%	

注) 盛岡圏(盛岡職安管内)、北上川流域圏(花巻・北上・水沢・一関職安管内)、沿岸圏(宮古・釜石・大船渡職安管内)、県北圏(二戸・久慈職安管内)  
(資料出所:岩手労働局調べ)

表3 全国出稼労働者の推移

出身地	年度		平成12		17		23		24		25		平成25年度 全国構成比
	(人)	指数	(人)	指数	(人)	指数	(人)	指数	(人)	指数	(人)	指数	
北海道	66,800		13,600	20.4	8,600	12.9	3,800	5.7	3,900	5.8	3,700	5.5	36.6%
東北	青森県	75,800	17,200	22.7	9,600	12.7	3,400	4.5	2,800	3.7	2,500	3.3	24.8%
	岩手県	45,500	11,100	24.4	6,000	13.2	3,100	6.8	2,500	5.5	2,100	4.6	20.8%
	宮城県	15,300	300	2.0	100	0.7	0	0.0	0	0.0	0	0.0	0.0%
	秋田県	73,000	6,100	8.4	2,700	3.7	800	1.1	500	0.7	600	0.8	5.9%
	山形県	42,400	1,400	3.3	600	1.4	200	0.5	200	0.5	200	0.5	2.0%
	福島県	24,200	200	0.8	100	0.4	0	0.0	0	0.0	0	0.0	0.0%
	計	276,200	36,300	13.1	19,100	6.9	7,500	2.7	6,000	2.2	5,400	2.0	53.5%
	北陸	15,000	1,200	8.0	600	4.0	200	1.3	200	1.3	200	1.3	2.0%
関東	10,100	0	0.0	0	0.0	0	0.0	0	0.0	0	0.0	0.0%	
甲信越・東海	35,500	1,100	3.1	300	0.8	0	0.0	0	0.0	0	0.0	0.0%	
近畿	10,400	1,000	9.6	600	5.8	200	1.9	100	1.0	100	1.0	1.0%	
中国	20,300	300	1.5	100	0.5	0	0.0	0	0.0	0	0.0	0.0%	
四国	29,200	400	1.4	0	0.0	0	0.0	0	0.0	0	0.0	0.0%	
九州・沖縄	85,300	11,000	12.9	3,300	3.9	600	0.7	500	0.6	700	0.8	6.9%	
合計	548,800	100.0	64,800	11.8	32,700	6.0	12,300	2.2	10,700	1.9	10,100	1.8	100.0%

注)1 「出稼労働者」とは、1ヶ月以上1年未満居住地を離れて他に雇用されて就労するものであって、その就労期間経過後は居住地に戻る者をいう。

2 労働者数は、各都道府県の公共職業安定所が市町村、農業関係団体の協力を得て、各年度の期間について把握した数であり、100人未満を四捨五入している。そのため、合計は地域別の計と一致しない場合がある。

(資料出所:厚生労働省職業安定局調べ)

表4 産業別出稼求人数の推移(県内からの求人は含まない)

(単位:人)

年度別	産業別	合計	農 水	林 産 業	鉱 業	建設業	製造業	情報通信 運輸業	サービ ス業	その 他 の 産 業
昭和	47	49,695	1,140		356	27,923	17,666	982	1,167	461
	50	19,598	295		151	12,696	5,898	87	302	169
	55	27,684	477		61	16,121	10,078	301	452	194
	60	22,729	224		4	13,936	6,854	323	1,258	130
平成	2	49,869	121			26,577	18,181	2,208		2,782
	7	17,839	152			12,950	2,621	539		1,577
	12	8,546	39			4,935	2,137	286		1,149
	17	9,119	57			3,158	3,680	311		1,913
	21	2,720	64			1,600	429	376		251
	22	3,237	30			2,137	432	338		300
	23	2,024	23			1,316	362	148		175
	24	1,188	3			678	326	115		66
対前年比%		△ 41.3	△ 87.0			△ 48.5	△ 9.9	△ 22.3		△ 62.3

注) /部分はその他の産業に含まれる。

(資料出所:岩手労働局調べ)平成25年度から統計なし

表5 市町村別出稼労働者数(平成25年度)

区分		① 就業者 全 数	② 出稼労働者数				③ ②のうち 農林漁業兼業	④ 出稼比率 (②/①)	⑤ 兼業比率 (③/②)	⑥ 備考
安定所	市町村		夏 型	冬 型	その他	計				
盛 岡	盛 岡 市	139,100	1	9	5	15	1	0.0	6.7	市町村調査値
	八 幡 平 市	14,315	2	7	0	9	7	0.1	77.8	〃
	滝 沢 市	26,478	3	2	0	5	1	0.0	20.0	〃
	雫 石 町	9,494	0	1	0	1	不明	0.0		〃
	紫 波 町	16,971	0	83	0	83	44	0.5	53.0	〃
	矢 巾 町	13,733	0	8	1	9	不明	0.1		〃
	岩 手 町	7,483	0	0	16	16	6	0.2	37.5	〃
	葛 巻 町	3,481	0	0	8	8	0	0.2	0.0	〃
	小 計	231,055	6	110	30	146	59	0.1	40.4	
釜 石	釜 石 市	16,900	0	0	1	1	0	0.0	0.0	〃
	大 槌 町	6,677	0	1	6	7	0	0.1	0.0	〃
	遠 野 市	14,080	0	12	5	17	0	0.1	0.0	〃
	小 計	37,657	0	13	12	25	0	0.1	0.0	
宮 古	宮 古 市	25,669	0	12	21	33	0	0.1	0.0	安定所調査値
	山 田 町	8,327	2	3	0	5	0	0.1	0.0	〃
	岩 泉 町	4,917	0	0	27	27	11	0.5	40.7	〃
	田 野 畑 村	1,776	0	1	21	22	2	1.2	9.1	〃
	小 計	40,689	2	16	69	87	13	0.2	14.9	
花 巻	花 巻 市	49,915	0	175	2	177	177	0.4	100.0	市町村調査値
	小 計	49,915	0	175	2	177	177	0.4	100.0	
一 関	一 関 市	60,606	0	0	15	15	0	0.0	0.0	〃
	平 泉 町	4,173	0	0	0	0	0	0.0	0.0	〃
	小 計	64,779	0	0	15	15	0	0.0	0.0	
水 沢	奥 州 市	61,670	1	0	0	1	1	0.0	100.0	〃
	金 ヶ 崎 町	8,303	0	0	0	0	0	0.0	0.0	〃
	小 計	69,973	1	0	0	1	1	0.0	100.0	
北 上	北 上 市	44,759	0	11	0	11	11	0.0	100.0	安定所調査値
	西 和 賀 町	3,328	0	0	0	0	0	0.0	0.0	〃
	小 計	48,087	0	11	0	11	11	0.0	100.0	
大 船 渡	大 船 渡 市	18,663	0	0	60	60	0	0.3	0.0	〃
	陸 前 高 田 市	10,633	0	0	44	44	0	0.4	0.0	〃
	住 田 町	2,804	0	0	1	1	0	0.0	0.0	〃
	小 計	32,100	0	0	105	105	0	0.3	0.0	
二 戸	二 戸 市	14,664	5	18	53	76	45	0.5	59.2	市町村調査値
	一 戸 町	6,751	3	36	26	65	53	1.0	81.5	〃
	軽 米 町	4,956	0	0	41	41	16	0.8	39.0	〃
	九 戸 村	3,209	0	5	55	60	12	1.9	20.0	〃
	小 計	29,580	8	59	175	242	126	0.8	52.1	
久 慈	久 慈 市	16,282	0	0	956	956	0	5.9	0.0	〃
	洋 野 町	7,732	0	0	149	149	0	1.9	0.0	〃
	野 田 村	2,056	0	0	130	130	0	6.3	0.0	〃
	普 代 村	1,398	0	0	25	25	25	1.8	100.0	〃
	小 計	27,468	0	0	1,260	1,260	25	4.6	2.0	
合計		631,303	17	384	1,668	2,069	412	0.3	19.9	

注) 1 ①欄は平成22年国勢調査による。

2 ②欄は当該年度中に稼働者として、夏型は概ね4～9月、冬型は概ね10～3月の間に就労したもの。その他はそれ以外(季節の区分の不明確なもの等)の期間に就労したもの。

3 ⑥欄は②欄及び③欄の根拠。  
(資料出所:岩手労働局調べ)

表6 安定所別出稼労働者数の推移

(単位:人)

安定所	年度	昭和		平成							対前年比
		47	60	2	7	12	17	23	24	25	(%)
計		45,460	25,303	22,428	16,078	10,970	5,961	3,090	2,467	2,069	△ 16.1
盛岡		7,658	3,824	3,284	1,866	1,033	473	203	164	146	△ 11.0
釜石		1,973	1,095	917	626	241	106	42	33	25	△ 24.2
宮古		2,981	2,469	1,999	1,235	805	425	147	104	87	△ 16.3
花巻		3,151	1,593	1,390	940	593	365	205	213	177	△ 16.9
一関		5,985	1,368	1,211	664	316	112	22	17	15	△ 11.8
水沢		3,921	736	502	272	49	19	1	0	1	100.0
北上		1,891	483	373	202	89	31	14	9	11	22.2
大船渡		3,280	2,510	2,256	1,967	1,429	473	202	129	105	△ 18.6
二戸		5,313	4,334	3,765	2,851	1,751	930	339	289	242	△ 16.3
久慈		9,307	6,891	6,731	5,455	4,664	3,027	1,915	1,509	1,260	△ 16.5

(資料出所:岩手労働局調べ)

表7 年度別出稼労働者数等の推移

(単位:人)

項目	年度	昭和		平成							対前年比
		47	60	2	7	12	17	23	24	25	(%)
出稼労働者数		45,460	25,303	22,428	16,078	10,970	5,961	3,090	2,467	2,069	△ 16.1
求人数		49,695	22,729	49,869	17,839	8,546	9,119	2,024	1,188		
互助会加入者数		20,302	17,968	14,451	9,514	5,219	2,991	1,116	916	787	△ 14.1

(資料出所:出稼労働者数、求人数(平成25年度から統計なし)は岩手労働局、互助会加入者数は(公財)ふるさといわて定住財団調べ)

図2 年度別出稼労働者数等の動き

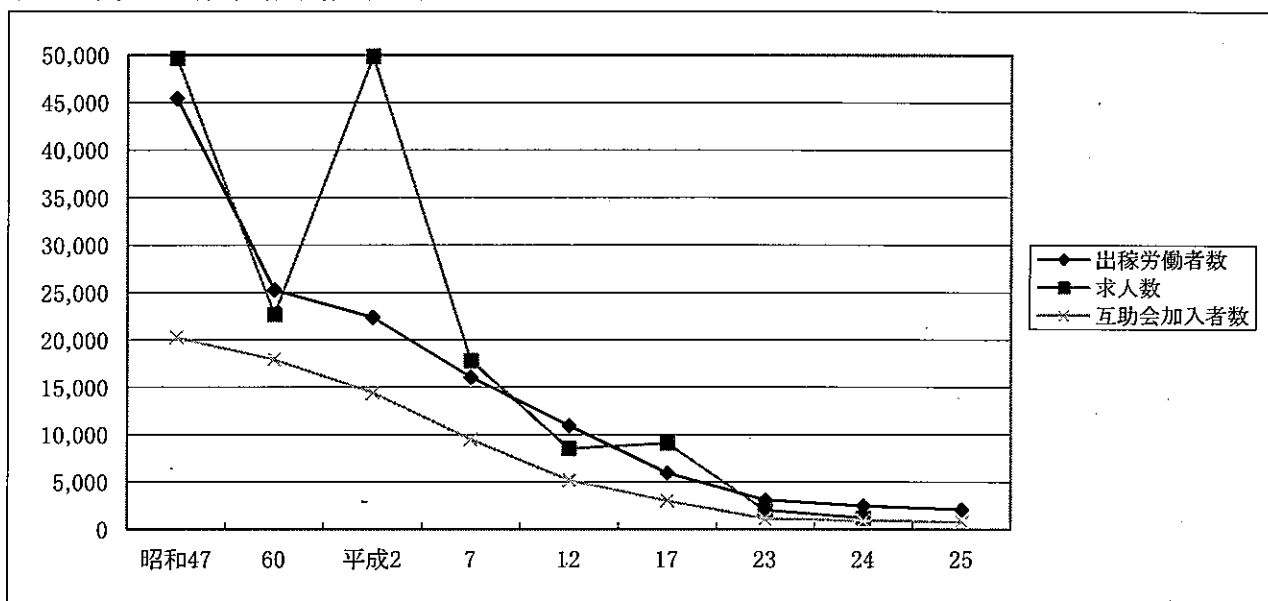


表8 安定所別出稼労働者数、互助会加入者数(平成25年度)

安定所	出稼労働者数 (人)	互助会加入者数	
		(人)	加入率
盛岡	146	136	93.2%
釜石	25	21	84.0%
宮古	87	44	50.6%
花巻	177	178	100.6%
一関	15	5	33.3%
水沢	1	0	0.0%
北上	11	6	54.5%
大船渡	105	73	69.5%
二戸	242	81	33.5%
久慈	1,260	243	19.3%
合 計	2,069	787	38.0%

(資料出所: 出稼労働者数は岩手労働局調べ、互助会加入者数は(公財)ふるさといわて定住財団調べ)

図3 安定所別出稼労働者数、互助会加入者数(平成25年度)

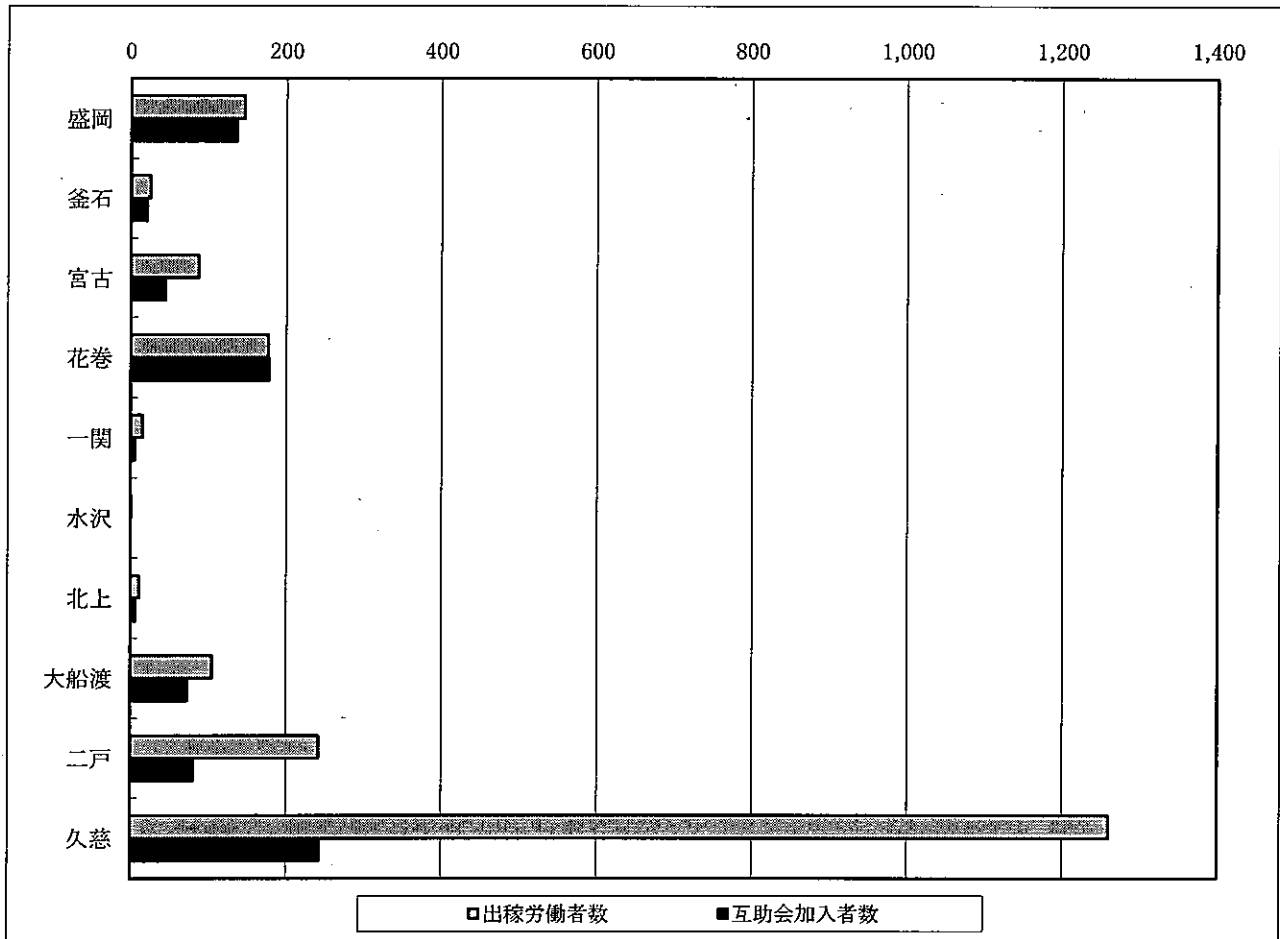


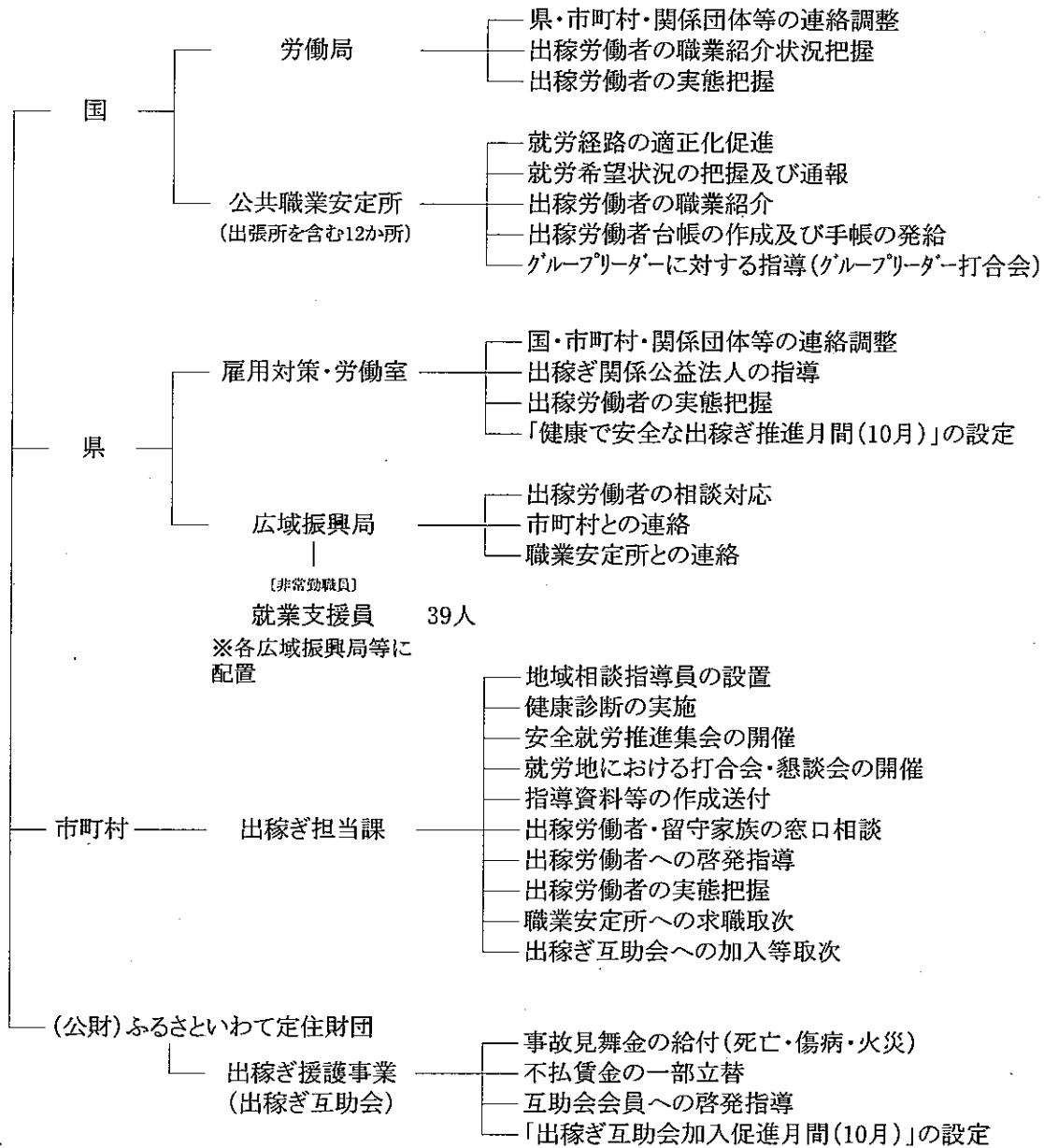


表9 出稼労働者台帳作成数と手帳発給状況(平成25年度)

安定所・出張所	項目	台帳有効数			手帳有効数		
		新規作成	失効	25年度末	新規作成	失効	25年度末
盛	岡	15	25	131	15	25	131
沼	宮内	4	9	25	4	9	25
釜	石	3	12	28	3	12	28
遠	野	0	12	31	6	10	17
宮	古	5	54	176	5	54	176
花	巻	7	442	224	7	442	224
一	関	0	0	19	0	0	19
水	沢	1	0	1	1	0	1
北	上	0	0	33	0	0	189
大	船渡	0	13	33	0	13	33
二	戸	8	36	207	8	36	207
久	慈	14	139	254	14	139	254
	計	57	742	1,162	63	740	1,304

(資料出所:岩手労働局調べ)

## 2 本県における出稼ぎ対策の体制と実施業務(平成25年度)



### 3 出稼労働者対策事業の実施状況(平成25年度)

#### (1) 労働局・公共職業安定所

○グループリーダーに対する指導  
グループリーダー打合せ (開催回数2回 参加者延数19人)

○出稼労働者就労支援員の設置  
岩手労働局 1名

#### (2) 県

○健康で安全な出稼推進月間の設定  
平成25年10月1日から平成25年10月31日まで

#### (3) 市町村

表1 市町村における出稼労働者対策事業の実施状況

市町村	地域相談指導員の設置及び活動	健康診断の実施	安全就労推進集会の開催	グループリーダー就労問題打合せの開催	出稼労働者就労懇談会の開催	出稼労働者指導資料等の作成・送付	広報等の送付	その他
盛岡市							○	
八幡平市							○	
滝沢市	○							
雫石町								
紫波町	○		○	○	○	○	○	
矢巾町			○			○	○	
岩手町		○					○	
葛巻町		○						
釜石市		○					○	
大槌町							○	
遠野市							○	
宮古市		○	○					
山田町							○	
岩泉町						○	○	出稼労働者の実態調査
田野畑村		○						
花巻市			○				○	社団法人南部杜氏協会(市内各支部含む)へ補助金交付
一関市							○	
平泉町								
奥州市		○						
金ケ崎町								
北上市							○	
西和賀町								
大船渡市		○					○	
陸前高田市		○						
住田町								
二戸市		○						
一戸町		○					○	
軽米町		○					○	
九戸村		○						
久慈市		○					○	出稼ぎ互助会会費の一部補助
洋野町		○					○	ふるさと交流まつりへの参加費補助
野田村	○	○	○	○		○	○	出稼ぎ者組合「フレンドワーク野田」活動費補助
普代村		○						

(資料出所:雇用対策・労働室調べ)

## 4 出稼ぎ互助会の状況

### (1) 出稼ぎ互助会の沿革

本県の出稼労働者は、昭和30年代後半から増加の傾向を示し昭和40年代に入って急増するに至った。

こうした動向に対処するため、昭和41年に「岩手県出稼総合対策要綱」を樹立し、出稼労働者対策の推進につとめてきたが、米の生産調整など農業をとりまく諸情勢は、かつてない事態に直面し、農閑期利用の出稼ぎが増加するとともに、出稼ぎが恒常化かつ、一般化の様相を呈するに至った。

出稼ぎは特殊な就労形態であるため、就労条件は必ずしも恵まれているとはいえず、出稼労働者の安全就労及び出稼ぎから派生する諸問題に対処するため、昭和46年5月、県に出稼対策室が設置され、また、昭和46年10月には、県及び各市町村が一体となり行政の補完として、県及び各市町村の出捐によって基本財産2億円を積立て、さらに会員会費、市町村負担金及び県補助金等によって事業運営する財団法人岩手県出稼互助会を設立した。

しかし、近年、出稼労働者の減少により財団法人岩手県出稼互助会の会員数も年々減少し、財源不足により単独法人としての運営が困難になることから、平成11年3月31日財団法人岩手県出稼互助会を解散したものの、出稼労働者援護対策の重要性から、事業及び財産の全額を類似の目的を有する財団法人ふるさとといわて定住財団に譲渡した。

これにより、出稼互助会事業は、平成11年4月1日から財団法人ふるさとといわて定住財団(平成24年4月1日から公益財団法人)の出稼援護事業として継続運営されている。

### (2) 会員の資格

1ヵ月以上1年未満の期間、居住地を離れ、他に雇用されて就労する者で、就労後は当該居住地に帰するものであって、岩手県内の市町村に住所を有し、かつ住民基本台帳に登録されまたは、外国人登録をしているものである。

### (3) 事業内容

#### ① 事故見舞金の給付

##### ア 傷病等事故見舞金(死亡50万円・重度障害30万円・傷病3～10万円)

会員が就労先における災害若しくは疾病により死亡したとき、又は、休業して一定期間の治療を要したときに給付する。

##### イ 火災見舞金(20万円)

会員が就労期間中において、会員の留守宅の住居が火災により家屋の半分以上を焼失したときは、当該会員に対して給付する。

##### ウ 遺族旅費(距離に応じ8千円～3万円)

会員が就労先において死亡した場合、その遺族に対して給付する。

##### エ 治療証明書交付手数料(1回限り2千円限度)

会員、又は、その遺族が傷病等事故見舞金の給付を受けるため医師の治療証明書取得に手数料を要したときは、治療証明書交付手数料を給付する。

#### ② 互助会会員に対する啓発指導

健康で安全な就労を図るため「出稼ぎの葉」を作成し配付する。

#### ③ 出稼ぎに関する情報の提供

出稼ぎに関する情報を提供するため「岩手県における出稼ぎの実態」の冊子を作成し関係機関へ配付する。

#### ④ 不払賃金の一部立替(不払賃金の8割以内 限度額7万円)

会員が一定の期日に賃金が支払われないときは、当該賃金の一部を立て替える。

表1 男女別・年齢別加入会員数

(単位:人)

年齢	年度	24年度				25年度			
		計	男	女	構成比	計	男	女	構成比
総数		916	895	21	100.0%	787	771	16	100.0%
20歳未満		4	4	0	0.4%	1	1	0	0.1%
20～29歳		18	18	0	2.0%	11	11	0	1.4%
30～39歳		60	60	0	6.6%	50	50	0	6.4%
40～49歳		93	91	2	10.1%	80	79	1	10.2%
50～59歳		261	259	2	28.5%	211	208	3	26.8%
60歳以上		480	463	17	52.4%	434	422	12	55.1%
平均年齢(歳)		57.8	57.7	63.5		58.4	58.3	63.4	

(資料出所: (公財)ふるさといわて定住財団調べ)

表2 年度別加入会員の年齢構成

実数(人)	構成比	昭和60年度	平成2年度	平成7年度	平成12年度	平成17年度	平成23年度	平成24年度	平成25年度
		総数	17,968	14,451	9,514	5,219	2,991	1,116	916
20歳未満	344	283	89	48	3	4	4	1	
20～29歳	2,597	1,287	612	294	111	25	18	11	
30～39歳	3,579	2,068	941	400	215	77	60	50	
40～49歳	4,317	3,246	2,143	975	401	116	93	80	
50～59歳	5,510	4,935	2,953	1,764	1,090	328	261	211	
60歳以上	1,621	2,632	2,776	1,738	1,171	566	480	434	
20歳未満	1.9%	2.0%	0.9%	0.9%	0.1%	0.4%	0.4%	0.1%	
20～29歳	14.5%	8.9%	6.4%	5.6%	3.7%	2.2%	2.0%	1.4%	
30～39歳	19.9%	14.3%	9.9%	7.7%	7.2%	6.9%	6.6%	6.4%	
40～49歳	24.0%	22.5%	22.5%	18.7%	13.4%	10.4%	10.1%	10.2%	
50～59歳	30.7%	34.1%	31.0%	33.8%	36.4%	29.4%	28.5%	26.8%	
60歳以上	9.0%	18.2%	29.2%	33.3%	39.2%	50.7%	52.4%	55.1%	

(資料出所: (公財)ふるさといわて定住財団調べ)

図1 年度別加入会員の年齢構成の動き

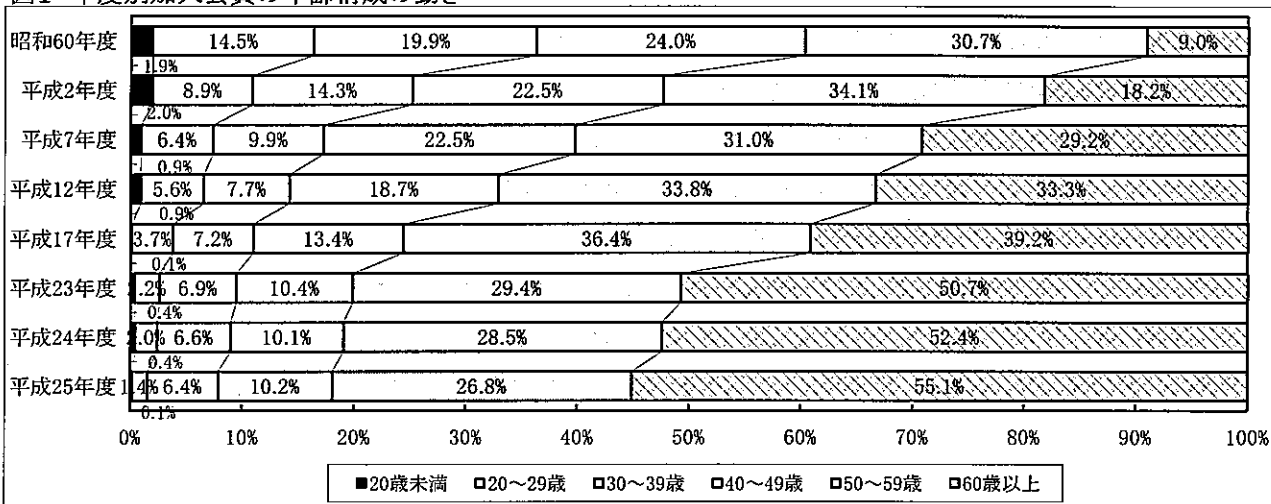


表3 年度別・市町村別出稼労働者数及び互助会加入会員数の推移 (単位:人)

安定所	市町村	16年度	安定所	市町村	17年度	18年度	19年度	20年度	21年度	22年度	23年度	24年度	25年度												
	出稼労働者数	6,721		出稼労働者数	5,961	5,622	5,096	4,553	4,065	3,629	3,090	2,467	2,069												
	加入会員数	3,362		加入会員数	2,991	2,655	2,308	1,967	1,648	1,326	1,116	916	787												
盛岡	盛岡市	34	盛岡	盛岡市	34	31	26	25	18	16	13	7	10												
	玉山村	3		八幡平市	八幡平市	44	37	25	18	10	16	9	10	9											
	西根町	12																							
	安代町	40																							
	松尾村	2																							
	滝沢村	9													滝沢市	10	6	6	7	7	8	5	4	4	
	雫石町	7													雫石町	3	1	2	1	1	0	0	0	0	0
	紫波町	234													紫波町	218	193	173	164	148	131	118	93	83	83
	矢巾町	29													矢巾町	22	18	14	12	11	10	7	8	8	8
	岩手町	74													岩手町	66	57	55	39	39	31	28	23	16	16
	葛巻町	34													葛巻町	30	31	20	18	15	7	8	8	6	6
小計	478	小計	427	374	321	284	249	219	188	153	136	136													
釜石	釜石市	16	釜石	釜石市	12	17	9	10	10	4	4	3	0												
	大槌町	37		大槌町	33	27	29	16	11	9	9	8	7												
	遠野市	43		遠野市	50	39	34	23	24	20	18	15	14												
	宮守村	14		小計	95	83	72	49	45	33	31	26	21												
	小計	110																							
宮古	宮古市	137	宮古	宮古市	128	101	86	81	64	56	52	41	33												
	田老町	7		川井村	川井村	2	5	4	7					6											
	新里村	4																							
	川井村	8								山田町	101	71	56		57	40	22	21	8	5					
	山田町	103								岩泉町	41	35	29		23	24	15	5	4	2					
	岩泉町	49								田野畑村	29	25	17		15	12	11	8	4	4					
	田野畑村	28								小計	301	237	192		183	146	104	86	57	44					
	小計	336																							
花巻	花巻市	79	花巻	花巻市	353	349	320	292	262	237	201	185	178												
	大迫町	76		小計	小計	353	349	320	292	262	237	201	185	178											
	石鳥谷町	189																							
	東和町	39																							
	小計	383																							
一関	一関市	14	一関	一関市	36	24	10	10	5	5	4	5	5												
	花泉町	2																							
	大東町	24																							
	千厩町	12																							
	東山町	1																							
	室根村	4																							
	川崎村	0																							
	藤沢町	8												藤沢町	6	6	6	17	1	2					
	平泉町	0												平泉町	1	0	0	1	0	0	0	0	0		
	小計	65		小計	43	30	16	28	6	7	4	5	5												

安定所	市町村	16年度	安定所	市町村	17年度	18年度	19年度	20年度	21年度	22年度	23年度	24年度	25年度
水沢	水沢市	4	水沢	奥州市	18	12	7	10	5	4	1	0	0
	江刺市	7											
	前沢町	3											
	胆沢町	2		金ヶ崎町	0	0	1	0	0	0	0	0	0
	衣川村	0											
	金ヶ崎町	0											
小計	16	小計	18	12	8	10	5	4	1	0	0		
北上	北上市	42	北上	北上市	37	32	30	26	22	16	14	13	6
	湯田町	1		西和賀町	3	1	1	0	0	1	0	0	0
	沢内村	1		小計	40	33	31	26	22	17	14	13	6
	小計	44											
大船渡	大船渡市	105	大船渡	大船渡市	114	101	93	73	50	42	35	30	28
	陸前高田市	293		陸前高田市	272	263	217	175	120	100	78	60	44
	住田町	25		住田町	16	17	16	12	9	4	4	1	1
	小計	423		小計	402	381	326	260	179	146	117	91	73
二戸	二戸市	140	二戸	二戸市	143	112	113	93	75	50	48	40	33
	浄法寺町	18		一戸町	73	76	67	49	44	38	32	26	26
	一戸町	87		軽米町	103	81	81	70	57	33	21	23	16
	軽米町	130		九戸村	41	39	34	33	19	21	16	11	6
	九戸村	50		小計	360	308	295	245	195	142	117	100	81
	小計	425											
久慈	久慈市	457	久慈	久慈市	427	368	315	267	211	189	158	123	101
	山形村	43		洋野町	393	352	306	257	259	174	155	134	114
	種市町	285		野田村	87	87	73	60	46	42	29	25	22
	大野村	151		普代村	45	41	33	20	23	12	15	4	6
	野田村	97		小計	952	848	727	604	539	417	357	286	243
	普代村	49											
	小計	1,082											

(資料出所: 出稼労働者数は岩手労働局調べ、加入者数は(公財)ふるさといわて定住財団調べ)

表4 安定所別・市町村別事故見舞金給付状況(平成25年度)

安定所	市町村	事故計		死亡						傷病				火災・重度障害 見舞金		証明手数料	
				傷死		病死		旅費		傷		病					
		件	円	件	円	件	円	件	円	件	円	件	円	件	円	件	円
盛岡	盛岡市																
	八幡平市																
	滝沢市																
	雫石町																
	紫波町	1	52,000							1	50,000					1	2,000
	矢巾町																
	岩手町																
	葛巻町																
小計	1	52,000							1	50,000					1	2,000	
釜石	釜石市																
	大槌町																
	遠野市																
	小計																
宮古	宮古市																
	山田町																
	岩泉町																
	田野畑村																
	小計																
花巻	花巻市	1	510,000			1	500,000	1	10,000								
	小計	1	510,000			1	500,000	1	10,000								
一関	一関市																
	平泉町																
	藤沢町																
	小計																
水沢	奥州市																
	金ヶ崎町																
	小計																
北上	北上市																
	西和賀町																
	小計																
大船渡	大船渡市																
	陸前高田市																
	住田町																
	小計																
二戸	二戸市																
	一戸町																
	軽米町																
	九戸村																
	小計																
久慈	久慈市	1	32,000									1	30,000			1	2,000
	洋野町	1	102,000									1	100,000			1	2,000
	野田村																
	普代村																
	小計	2	134,000									2	130,000			2	4,000
合計	4	696,000			1	500,000	1	10,000	1	50,000	2	130,000			3	6,000	

注) 旅費件数・証明手数料件数は、事故計件数に含めない。

(資料出所: (公財)ふるさといわて定住財団調べ)



表5 就労地域別・産業別人身事故発生件数(平成25年度)

(単位:件)

就労地	計	傷死			病死			傷			病		
		建設	製造	その他	建設	製造	その他	建設	製造	その他	建設	製造	その他
北海道	1										1		
岩手													
宮城													
福島	1					1							
茨城	1								1				
埼玉													
千葉													
東京													
神奈川	1										1		
長野													
岐阜													
滋賀													
計	4					1			1		2		

(資料出所:(公財)ふるさといわて定住財団調べ)

表6 事故の原因別・年齢階層別人身事故発生件数(平成25年度)

(単位:件)

事故の原因		計	20歳未満	20～29歳	30～39歳	40～49歳	50～59歳	60歳以上
傷死	土木機械、工作機械など							
	落下物、倒壊物など							
	転落、転倒など							
	火傷、感電、薬毒傷、その他							
病死	循環器症							
	循環器以外の内科症	1						1
	筋肉、関節、神経などの痛症							
	耳鼻眼科、薬毒症、その他							
傷	土木機械、工作機械など							
	落下物、倒壊物など							
	転落、転倒など	1						1
	火傷、感電、薬毒傷、その他							
病	循環器症	1					1	
	循環器以外の内科症	1						1
	筋肉、関節、神経などの痛症							
	耳鼻眼科、薬毒症、その他							
計		4	0	0	0	0	1	3

(資料出所: (公財)ふるさといわて定住財団調べ)

## 5 関係機関等一覧

※対応項目 8ページ参照

### (1)岩手県等

名	称	郵便番号	所	在	地	電話番号
岩手県商工労働観光部		020-8570	盛岡市内丸10-1			019(629)5592
	雇用対策・労働室					
(公財)ふるさといわて定住財団		020-0022	盛岡市大通3-2-8			019(653)8976
(出稼ぎ互助会)			岩手県金属工業会館6階			FAX 019(654)2017

### (2)労働局

名	称	郵便番号	所	在	地	電話番号
岩手労働局職業安定部		020-8522	盛岡市盛岡駅西通1-9-15			019(604)3005
	職業対策課		盛岡第2合同庁舎5階			

### (3)公共職業安定所

安	定	所	名	郵便番号	所	在	地	電話番号
盛			岡	020-0885	盛岡市紺屋町7-26			019(624)8903
(	沼	宮	内)	028-4301	岩手郡岩手町大字沼宮内7-11-3			0195(62)2139
釜			石	026-0043	釜石市新町6-55			0193(23)8609
(	遠	野	)	028-0524	遠野市新町2-7			0198(62)2842
宮			古	027-0038	宮古市小山田1-1-1宮古合同庁舎1階			0193(63)8609
花			巻	025-0098	花巻市材木町27-10			0198(23)5118
一			関	021-0026	一関市山目字前田13-3			0191(23)4135
水			沢	023-8502	奥州市水沢区東中通り1-5-35			0197(24)8609
北			上	024-0091	北上市大曲町5-17			0197(63)3314
大	船		渡	022-0002	大船渡市大船渡町字赤沢17-3			0192(27)4165
二			戸	028-6103	二戸市石切所字荷渡6-1二戸合同庁舎1階			0195(23)3341
久			慈	028-0051	久慈市川崎町2-15			0194(53)3374

### (4)岩手県県外事務所

事	務	所	名	郵便番号	所	在	地	電話番号					
東	京	事	務	所	104-0061	東京都中央区銀座5-15-1		03(3524)8284					
						南海東京ビル1階	いわて銀河プラザ内						
大	阪	事	務	所	530-0001	大阪府大阪市北区梅田1-3-1-900		06(6341)3258					
(	北	東	北	三	県	大	阪	合	同	事	務	所)	
福	岡	事	務	所	810-0001	福岡県福岡市中央区天神2-8-34		092(736)1129					
(	北	東	北	三	県	福	岡	合	同	事	務	所)	
名	古	屋	事	務	所	460-0008	愛知県名古屋市中区栄4-1-1	052(252)2412					
(	北	東	北	三	県	名	古	屋	合	同	事	務	所)
						中日ビル4階							

## (5)市町村出稼ぎ担当課

市	町	村	出稼ぎ担当課	郵便番号	所	在	地	電話番号
〔盛岡〕								
盛岡市			企業立地雇用課	020-8530	盛岡市内丸12-2			019(626)7551
八幡平市			商工観光課	028-7192	八幡平市大更35-62			0195(76)2111
滝沢市			商工観光課	020-0692	滝沢市中鶴飼55			019(684)2111
雫石町			観光商工課	020-0595	雫石町千刈田5-1			019(692)6497
紫波町			商工観光課	028-3392	紫波町日詰字西裏23-1			019(672)2111
矢巾町			商工観光課	028-3692	矢巾町大字南矢幅13-123			019(611)2602
〔沼宮内〕								
岩手町			企画商工課	028-4395	岩手町大字五日市10-44			0195(62)2111
葛巻町			住民会計課	028-5495	葛巻町葛巻16-1-1			0195(66)2111
〔釜石〕								
釜石市			商工労政課	026-8686	釜石市只越町3-9-13			0193(22)2111
大槌町			商工観光課	028-1192	大槌町上町1-3			0193(42)8725
〔遠野〕								
遠野市			商工観光課	028-0522	遠野市新穀町6-1			0198(62)2111
〔宮古〕								
宮古市			産業支援センター	027-8501	宮古市新川町2-1			0193(62)2111
山田町			水産商工課	028-1392	山田町八幡町3-20			0193(82)3111
岩泉町			経済観光交流課	027-0595	岩泉町岩泉字惣畑59-5			0194(22)2111
田野畑村			生活環境課	028-8407	田野畑村田野畑143-1			0194(34)2114
〔花巻〕								
花巻市			商工労政課	025-8601	花巻市花城町9-30			0198(24)2111
〔一関〕								
一関市			労働政策課	021-8501	一関市竹山町7-2			0191(21)8641
平泉町			町民福祉課	029-4102	平泉町平泉字志羅山45-2			0191(46)5562
〔水沢〕								
奥州市			企業振興課	023-8501	奥州市水沢区大手町1-1			0197(24)2111
金ヶ崎町			商工観光課	029-4592	金ヶ崎町西根南町22-1			0197(42)2111
〔北上〕								
北上市			工業振興課	024-8501	北上市芳町1-1			0197(72)8243
西和賀町			観光商工課	029-5512	西和賀町川尻40-40-71			0197(82)3290
〔大船渡〕								
大船渡市			港湾経済課	022-8501	大船渡市盛町字津野沢15			0192(27)3111
陸前高田市			商工観光課	029-2292	陸前高田市高田町字鳴石42-5			0192(54)2111
住田町			農政課	029-2396	住田町世田米字川向96-1			0192(46)3861
〔二戸〕								
二戸市			商工観光流通課	028-6103	二戸市石切所字森合68			0195(23)7210
一戸町			産業課	028-5311	一戸町高善寺字大川鉢24-9			0195(33)2111
軽米町			町民生活課	028-6302	軽米町大字軽米10-85			0195(46)2111
九戸村			住民生活課	028-6502	九戸村大字伊保内10-11-6			0195(42)2111
〔久慈〕								
久慈市			商工観光課	028-8030	久慈市川崎町1-1			0194(52)2123
洋野町			特定政策推進室	028-7995	洋野町種市23-27			0194(65)2102
野田村			住民福祉課	028-8201	野田村大字野田20-14			0194(78)2928
普代村			住民福祉課	028-8392	普代村9-13-2			0194(35)2113

平成26年8月発行

発行元 岩手県商工労働観光部雇用対策・労働室  
公益財団法人ふるさといわて定住財団