

# いわての観光統計

教育旅行客・外国人観光客  
(平成27年1月~3月)  
スキー客(平成27年シーズン)  
の入込動向



岩手県PRキャラクター「わんこきょうだい」

平成27年8月

岩手県 商工労働観光部 観光課

# 目次

## I 教育旅行客の入込動向

1 概況	1
2 入込数の推移	2
【資料】 教育旅行客発地別入込推計表	3
教育旅行客市町村別入込推計表	4

## II 外国人観光客の入込動向

1 概況	5
2 入込数の推移	6
【資料】 外国人観光客四半期別入込推計表	7
外国人観光客市町村別入込推計表	8

## III スキー客の入込動向

1 概況	9
2 入込数の推移	10
【資料】 平成27年シーズン・スキー客入込状況(主要スキー場)	11
シーズン・スキー客入込数の推移(前年12月～当年5月)	12

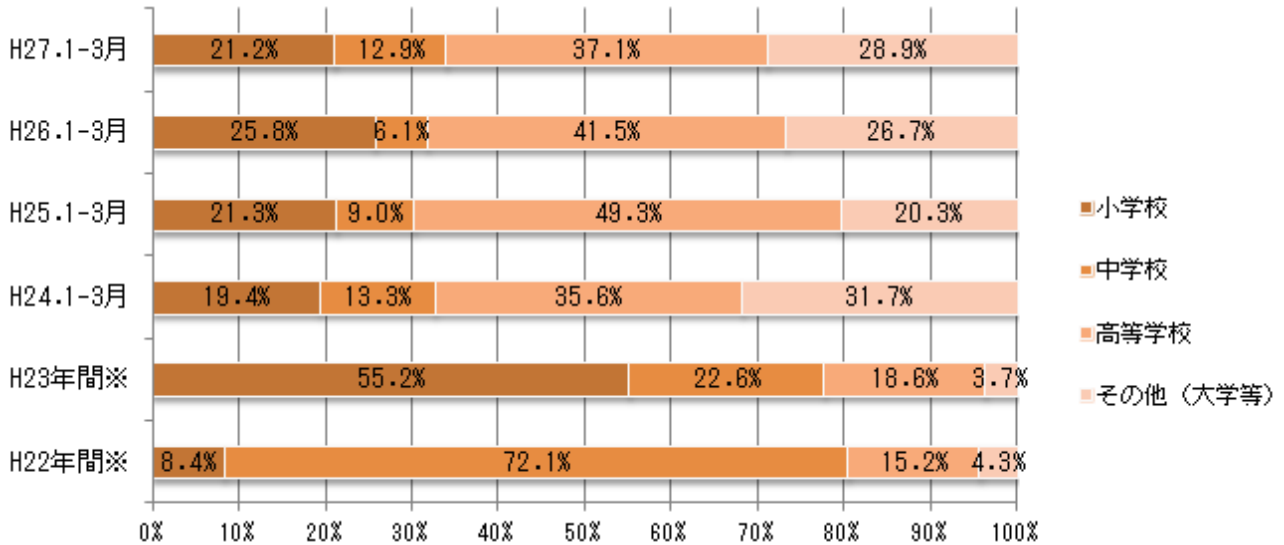
# I 教育旅行客の入込動向

## 1 概況

平成 27 年 1～3 月に本県を訪れた教育旅行客の校種別入込割合は、小学校が 21.2%、中学校が 12.9%、高等学校が 37.1%となっている。【図 1、表 1】

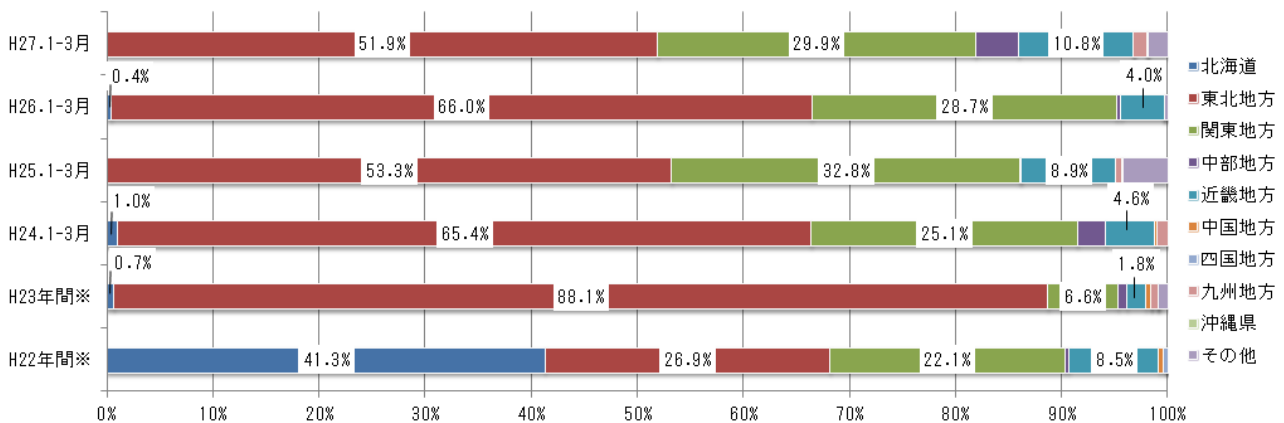
発地別入込割合は、東北地方が 51.9%、関東地方が 29.9%、近畿地方が 10.8%となっている。【図 2、表 1】

図 1 教育旅行客の校種別入込割合



※H23 及び H22 は校種別入込数を四半期毎に整理していないため、年間の数値を採用。

図 2 教育旅行客の発地別入込割合



※H23 及び H22 は発地別入込数を四半期毎に整理していないため、年間の数値を採用。

## 2 入込数の推移

平成 27 年 1～3 月に本県を訪れた教育旅行客の入込は、学校数が延べ 227 校、児童生徒数が 1 万 8,259 人回となっている。学校数は前年比で 51 校 (29.0%) 増加、児童生徒数は前年比で 3,640 人回 (24.9%) 増加となった。震災前との比較では、学校数は平成 22 年比で 183 校 (416.0%) 増加、児童生徒数は平成 22 年比で 9,162 人回 (100.7%) 増加となっている。【図 3、表 2】

図 3 教育旅行客の入込数推移

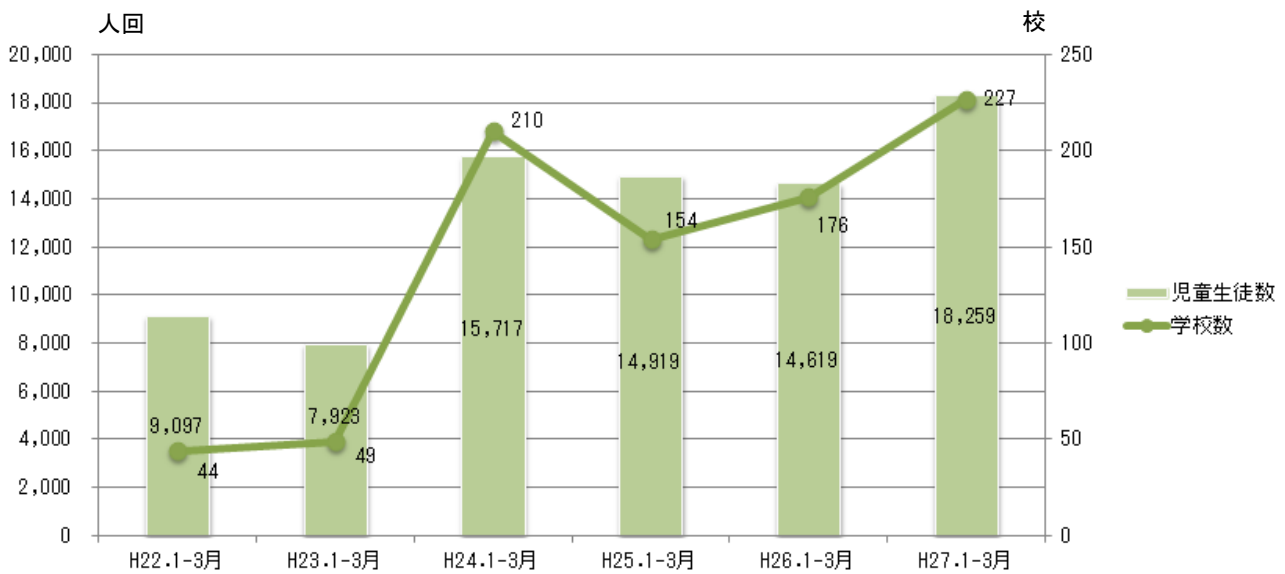


表1 教育旅行客発地別入込推計表

H27.1～27.3

(単位:延べ校、人回)

学校 発地	小学校		中学校		高等学校		その他		計		地方別計
	校数	人数	校数	人数	校数	人数	校数	人数	校数	人数	
北海道	0	0	0	0	0	0	1	27	1	27	1 27
青森	1	30	1	100	3	271	10	655	15	1,056	東北計 178 9,468
岩手	37	2,414	14	351	20	261	21	780	92	3,806	
宮城	7	716	5	488	3	727	16	971	31	2,902	
秋田	0	0	7	105	1	16	6	201	14	322	
山形	0	0	6	140	6	163	3	81	15	384	
福島	0	0	10	164	1	834	0	0	11	998	
茨城	0	0	0	0	0	0	0	0	0	0	
栃木	0	0	0	0	0	0	0	0	0	0	
群馬	0	0	1	7	0	0	0	0	1	7	
埼玉	0	0	0	0	0	0	1	28	1	28	
千葉	0	0	0	0	0	0	0	0	0	0	
東京	3	304	1	251	3	1,273	13	2,151	20	3,979	
神奈川	1	300	0	0	2	1,107	1	43	4	1,450	
新潟	0	0	0	0	0	0	0	0	0	0	中部計 4 744
富山	0	0	1	10	0	0	0	0	1	10	
石川	0	0	1	21	0	0	0	0	1	21	
福井	0	0	0	0	0	0	0	0	0	0	
山梨	0	0	0	0	0	0	0	0	0	0	
長野	0	0	0	0	0	0	0	0	0	0	
岐阜	0	0	0	0	0	0	0	0	0	0	
静岡	0	0	0	0	0	0	0	0	0	0	
愛知	0	0	1	677	0	0	1	36	2	713	
三重	0	0	0	0	0	0	0	0	0	0	近畿計 9 1,966
滋賀	0	0	0	0	0	0	1	2	1	2	
京都	0	0	0	0	0	0	1	18	1	18	
大阪	0	0	1	40	4	1,034	0	0	5	1,074	
兵庫	0	0	0	0	1	849	1	23	2	872	
奈良	0	0	0	0	0	0	0	0	0	0	
和歌山	0	0	0	0	0	0	0	0	0	0	
鳥取	0	0	0	0	0	0	0	0	0	0	中国計 1 11
島根	0	0	0	0	0	0	0	0	0	0	
岡山	0	0	0	0	0	0	0	0	0	0	
広島	0	0	0	0	0	0	0	0	0	0	
山口	0	0	0	0	0	0	1	11	1	11	
徳島	0	0	0	0	0	0	0	0	0	0	四国計 0 0
香川	0	0	0	0	0	0	0	0	0	0	
愛媛	0	0	0	0	0	0	0	0	0	0	
高知	0	0	0	0	0	0	0	0	0	0	
福岡	0	0	0	0	4	237	0	0	4	237	九州計 4 237
佐賀	0	0	0	0	0	0	0	0	0	0	
長崎	0	0	0	0	0	0	0	0	0	0	
熊本	0	0	0	0	0	0	0	0	0	0	
大分	0	0	0	0	0	0	0	0	0	0	
宮崎	0	0	0	0	0	0	0	0	0	0	
鹿児島	0	0	0	0	0	0	0	0	0	0	
沖縄	1	10	0	0	0	0	1	3	2	13	2 13
その他	1	89	0	0	0	0	1	240	2	329	2 329
計	51	3,863	49	2,354	48	6,772	79	5,270	227	18,259	227 18,259

表2 教育旅行客市町村別入込推計表

H27.1~27.3

(単位:延べ校、人回)

四半期 市町村	1~3月		4~6月		7~9月		10~12月		合 計	
	校数	人数	校数	人数	校数	人数	校数	人数	校数	人数
盛岡市	5	12							5	12
八幡平市	98	10,400							98	10,400
滝沢市	23	2,717							23	2,717
雫石町	30	3,149							30	3,149
葛巻町	0	0							0	0
岩手町	0	0							0	0
紫波町	0	0							0	0
矢巾町	0	0							0	0
花巻市	18	492							18	492
北上市	0	0							0	0
遠野市	0	0							0	0
一関市	0	0							0	0
奥州市	8	331							8	331
西和賀町	0	0							0	0
金ヶ崎町	3	82							3	82
平泉町	3	347							3	347
宮古市	4	58							4	58
大船渡市	26	202							26	202
陸前高田市	8	229							8	229
釜石市	0	0							0	0
住田町	0	0							0	0
大槌町	0	0							0	0
山田町	0	0							0	0
岩泉町	0	0							0	0
田野畑村	0	0							0	0
久慈市	1	240							1	240
二戸市	0	0							0	0
普代村	0	0							0	0
軽米町	0	0							0	0
野田村	0	0							0	0
九戸村	0	0							0	0
洋野町	0	0							0	0
一戸町	0	0							0	0
合 計	227	18,259							227	18,259

## II 外国人観光客の入込動向

### 1 概況

平成 27 年 1～3 月に本県を訪れた外国人観光客の発地別入込割合は、多い順に、台湾が 46.9% (8,046 人回、前年比 2,546 人回・24.0%減)、中国が 12.2% (2,096 人回、前年比 1,568 人回・297.0%増)、オーストラリアが 7.5% (1,289 人回、前年比 21 人回・1.7%増)、韓国が 6.7% (1,150 人回、前年比 213 人回・22.7%増)、香港が 4.9% (841 人回、前年比 173 人回・25.9%増) となっている。

【図 4、表 3】

市町村別入込割合は、多い順に、八幡平市が 52.5% (8,997 人回)、花巻市が 15.0% (2,566 人回)、平泉町が 9.4% (1,612 人回)、盛岡市が 6.1% (1,054 人回)、雫石町が 5.5% (941 人回) となっている。【図 5、表 4】

図 4 外国人観光客の発地別入込割合

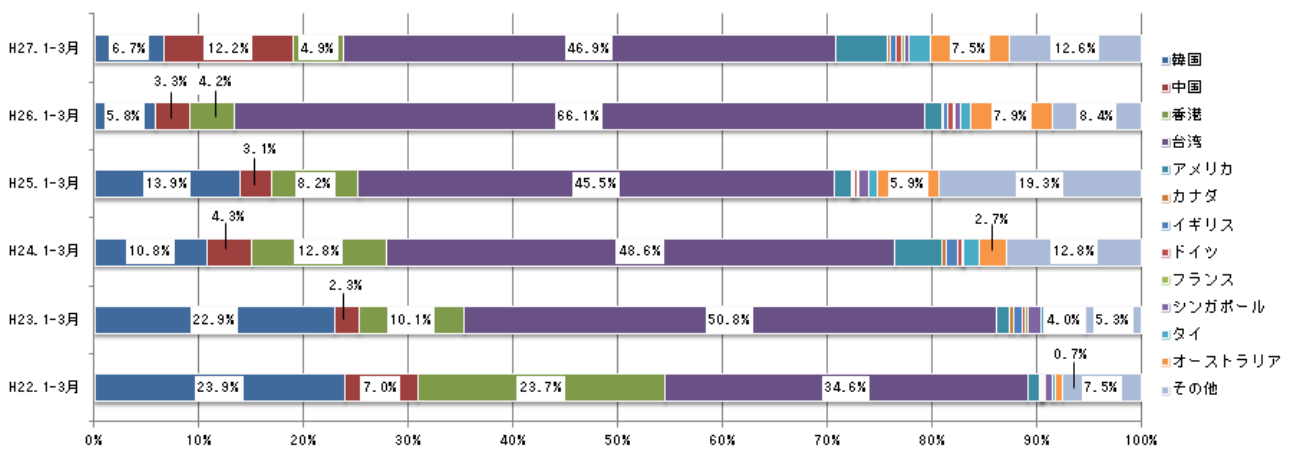
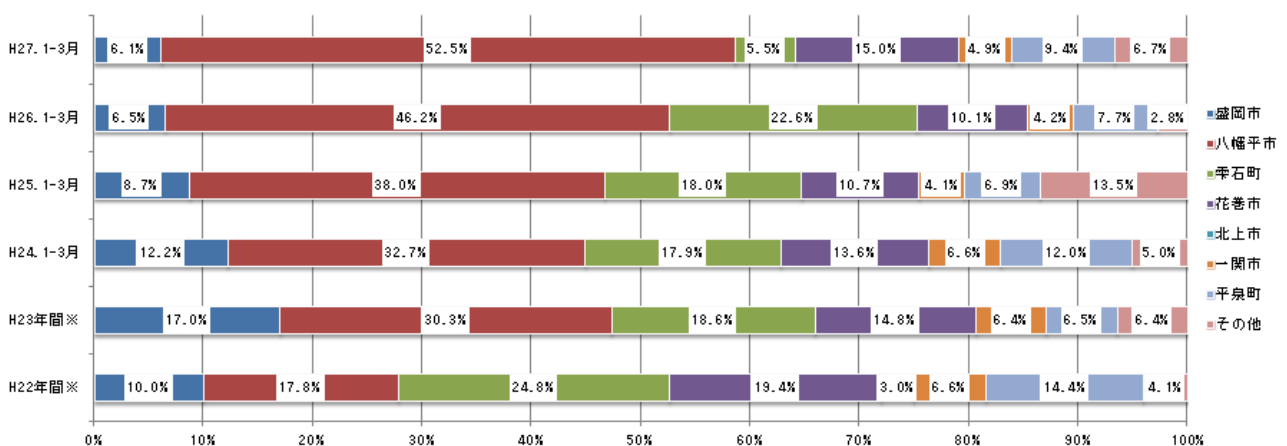


図 5 外国人観光客の市町村別入込割合



※H23 及び H22 は市町村別入込数を四半期毎に整理していないため、年間の数値を採用。

## 2 入込数の推移

平成 27 年 1～3 月に本県を訪れた外国人観光客の入込は 1 万 7,151 人回となり、前年比で 1,115 人回 (7.0%) 増加となった。平成 22 年比では 95.6% となり、震災前の水準に回復しつつある。【図 6、表 3】

図 6 外国人観光客の入込数推移

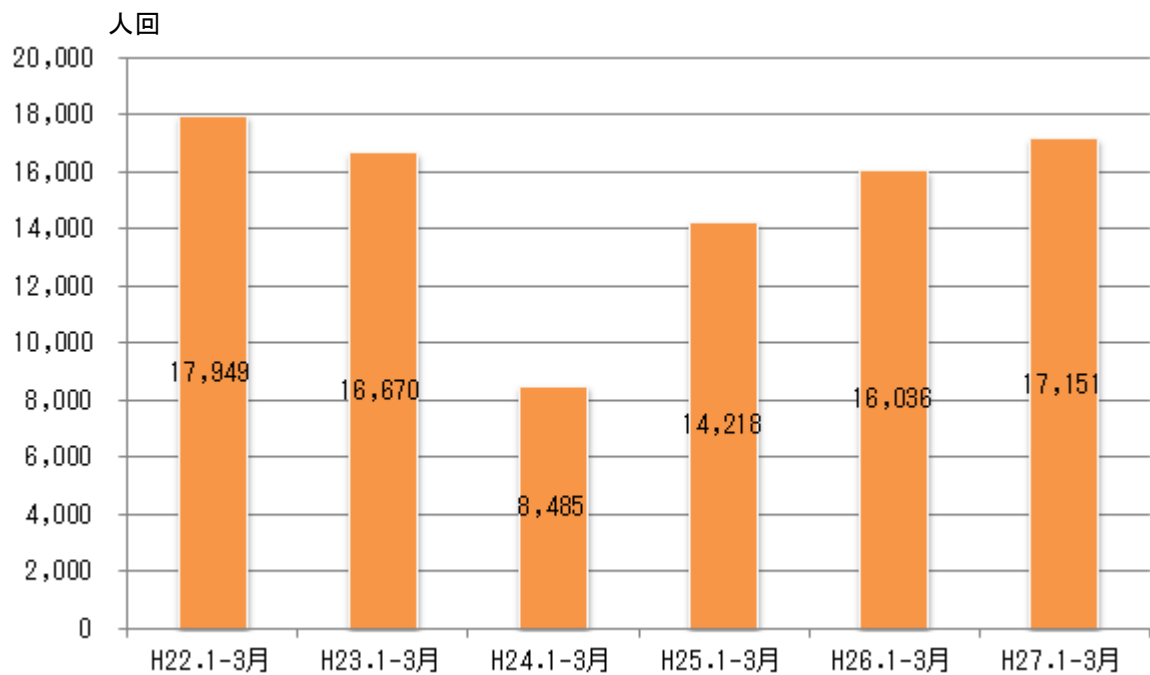




表3 外国人観光客四半期別入込推計表

H27.1~27.3

(単位:人回、%)

国・地域		1~3月	4~6月	7~9月	10~12月	合計	構成比
アジア	韓国	1,150				1,150	6.7
	中国	2,096				2,096	12.2
	香港	841				841	4.9
	台湾	8,046				8,046	46.9
北米	アメリカ	860				860	5.0
	カナダ	52				52	0.3
ヨーロッパ	イギリス	77				77	0.4
	ドイツ	114				114	0.7
	フランス	43				43	0.3
東南アジア	シンガポール	67				67	0.4
	タイ	355				355	2.1
オセアニア	オーストラリア	1,289				1,289	7.5
その他		2,161				2,161	12.6
合計		17,151				17,151	100.0

表4 外国人観光客市町村別入込推計表

H27.1～27.3

(単位:人回)

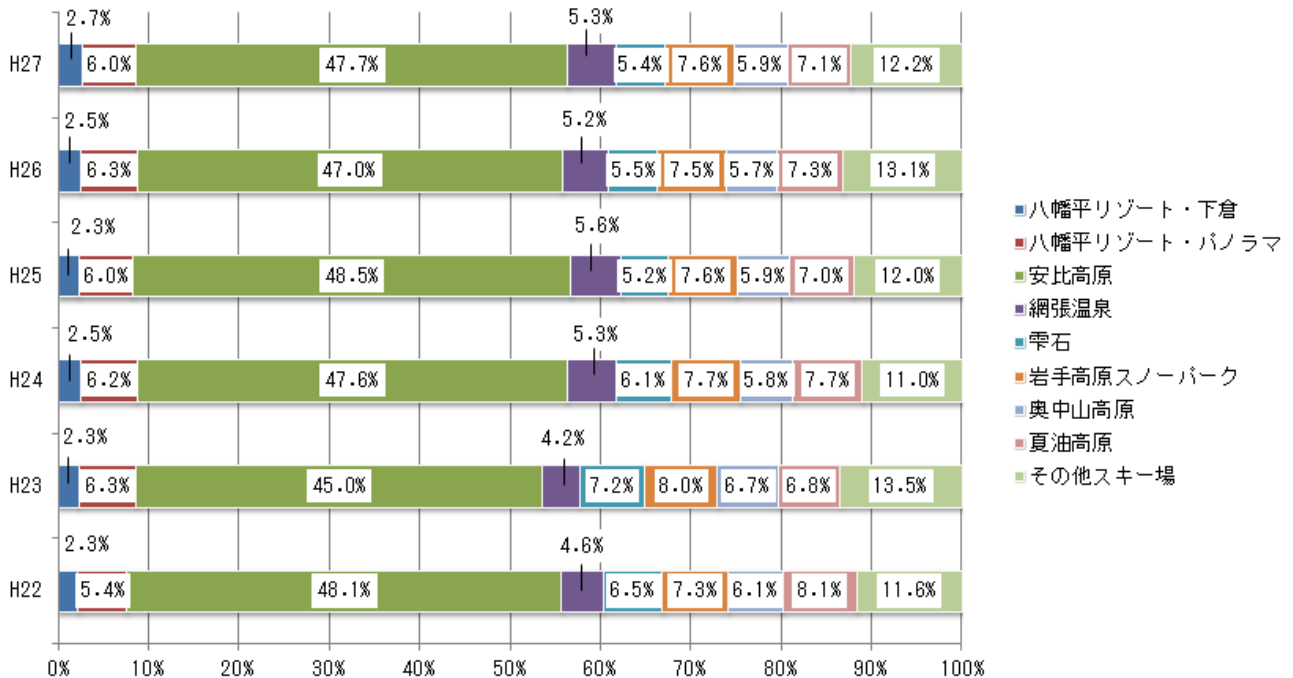
国・地域	アジア				北米		ヨーロッパ			東南アジア		オセアニア	その他	合計
	韓国	中国	香港	台湾	アメリカ	カナダ	イギリス	ドイツ	フランス	シンガポール	タイ	オーストラリア		
市 町 村														
盛岡市	86	166	29	254	106	26	23	18	30	17	73	35	191	1,054
八幡平市	741	1,396	175	4,243	46	1	20	72	0	39	87	1,233	944	8,997
滝沢市	0	0	0	0	0	0	0	0	0	0	0	0	0	0
雫石町	17	42	6	572	295	0	2	0	0	0	3	0	4	941
葛巻町	0	0	0	0	0	0	0	0	0	0	0	0	0	0
岩手町	0	0	0	0	0	0	0	0	0	0	0	0	0	0
紫波町	0	0	0	0	0	0	0	0	0	0	0	0	10	10
矢巾町	0	0	0	0	0	0	0	0	0	0	0	0	0	0
花巻市	30	332	476	1,646	40	4	0	8	0	5	0	0	25	2,566
北上市	0	0	0	0	0	0	0	0	0	0	0	0	0	0
遠野市	4	6	0	3	13	7	10	1	0	0	2	2	23	71
一関市	10	5	136	610	9	1	1	11	2	0	6	6	39	836
奥州市	100	22	0	59	4	0	4	0	1	2	0	5	31	228
西和賀町	0	7	3	7	3	0	0	1	2	0	0	0	22	45
金ヶ崎町	0	0	0	0	0	0	0	0	0	0	0	0	0	0
平泉町	152	51	10	618	223	12	9	3	8	4	178	5	339	1,612
宮古市	8	24	6	0	10	0	2	0	0	0	2	3	290	345
大船渡市	0	22	0	25	18	0	0	0	0	0	0	0	30	95
陸前高田市	0	0	0	0	0	0	0	0	0	0	0	0	0	0
釜石市	2	0	0	0	1	0	5	0	0	0	0	0	26	34
住田町	0	0	0	0	0	0	0	0	0	0	0	0	0	0
大槌町	0	0	0	0	20	0	0	0	0	0	0	0	12	32
山田町	0	0	0	0	0	0	0	0	0	0	0	0	0	0
岩泉町	0	0	0	0	59	0	0	0	0	0	0	0	157	216
田野畑村	0	6	0	0	2	0	0	0	0	0	0	0	0	8
久慈市	0	13	0	9	1	1	0	0	0	0	1	0	7	32
二戸市	0	4	0	0	10	0	1	0	0	0	3	0	11	29
普代村	0	0	0	0	0	0	0	0	0	0	0	0	0	0
軽米町	0	0	0	0	0	0	0	0	0	0	0	0	0	0
野田村	0	0	0	0	0	0	0	0	0	0	0	0	0	0
九戸村	0	0	0	0	0	0	0	0	0	0	0	0	0	0
洋野町	0	0	0	0	0	0	0	0	0	0	0	0	0	0
一戸町	0	0	0	0	0	0	0	0	0	0	0	0	0	0
合計	1,150	2,096	841	8,046	860	52	77	114	43	67	355	1,289	2,161	17,151
ブロック計	12,133				912		234			422		1,289	2,161	17,151

### Ⅲ スキー客の入込動向

#### 1 概況

平成 27 年シーズン（平成 26 年 12 月～平成 27 年 5 月）における県内のスキー場への入込数は、995,923 人回（平成 26 年シーズン：1,003,131 人回）で、前シーズンに比べ 7,208 人回（0.7%）の減少となった。平成 27 年シーズンは、前半は積雪に恵まれ、12 月は、ほぼ全てのスキー場において昨シーズン以上の入込となった。後半については、例年よりも気温の高い日が続き、雨が降るなど天候に恵まれなかったことから、入込数が伸び悩んだが、全体としては、昨シーズン並みの入込となった。【図 7、表 5】

図 7 スキー客のスキー場別入込割合



## 2 入込数の推移

本県を訪れたスキー客の入込数は、平成4年シーズン（3,722,798人回）をピークとして、以降、平成19年シーズンまで連続して前シーズンを下回っており、平成20年シーズンには16シーズンぶりに前シーズンを上回ったが、平成21年シーズン以降は再び前シーズンを下回る傾向が続いた。翌年、平成23年シーズンは震災の影響により大幅に減少したが、平成26年シーズンは平成22年以来4年ぶりに入込数が100万人回を超えた。平成27年シーズンは、昨シーズン並みの入込となったものの、昨シーズンから引き続き達成を目指していた、通期100万人回以上には至らなかった。【図8、表6】

図8 スキー客の入込数推移

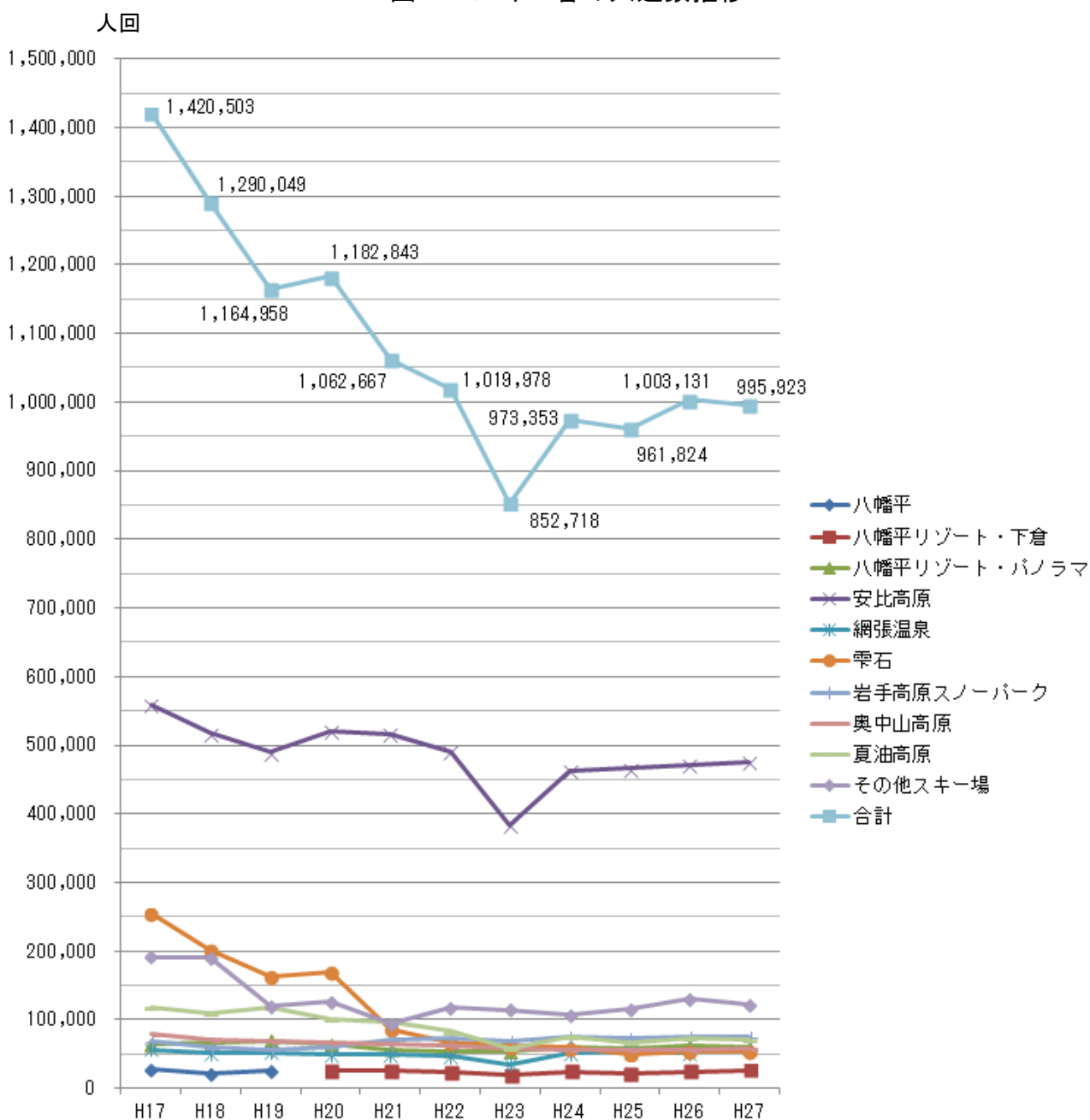


表5 平成27年シーズン・スキー客入込状況(主要スキー場)

平成26年12月～平成27年5月

(単位:人回、%)

スキー場名	月 シーズン	12月	1月	2月	3月	4月	5月	合計 (12～5月)	備考 (開場～閉場: 営業日数)
八幡平リゾート ・下倉 (八幡平市)	27年	3,501	10,542	7,350	4,893	586	-	26,872	12/20～4/5:106日
	26年	3,152	9,134	6,627	5,116	974	-	25,003	12/21～4/6:107日
	対前年比	11.1	15.4	10.9	▲ 4.4	▲ 39.8	-	7.5	
八幡平リゾート ・パノラマ (八幡平市)	27年	10,057	22,186	19,518	7,744	348	-	59,853	12/13～4/5:113日
	26年	9,388	22,645	20,424	9,714	640	-	62,811	12/14～4/6:114日
	対前年比	7.1	▲ 2.0	▲ 4.4	▲ 20.3	▲ 45.6	-	▲ 4.7	
安比高原 (八幡平市)	27年	68,855	147,112	132,750	105,375	19,194	2,141	475,427	12/6～5/4:150日
	26年	62,167	147,170	129,825	103,771	24,243	4,463	471,639	12/14～5/6:144日
	対前年比	10.8	▲ 0.0	2.3	1.5	▲ 20.8	▲ 52.0	0.8	
網張温泉 (雫石町)	27年	7,475	17,600	15,099	11,821	1,065	-	53,060	12/13～4/5:114日
	26年	5,524	18,332	14,351	13,459	-	-	51,666	12/14～3/30:107日
	対前年比	35.3	▲ 4.0	5.2	▲ 12.2	皆増	-	2.7	
雫石 (雫石町)	27年	12,236	18,745	15,388	7,568	-	-	53,937	12/13～3/29:107日
	26年	7,990	17,993	18,699	10,189	-	-	54,871	12/14～3/30:107日
	対前年比	53.1	4.2	▲ 17.7	▲ 25.7	-	-	▲ 1.7	
岩手高原スノーパーク (雫石町)	27年	13,520	31,434	21,247	9,269	-	-	75,470	12/13～3/29:107日
	26年	11,274	31,006	22,090	11,128	-	-	75,498	12/14～3/30:107日
	対前年比	19.9	1.4	▲ 3.8	▲ 16.7	-	-	▲ 0.0	
奥中山高原 (一戸町)	27年	11,060	23,910	16,520	7,570	-	-	59,060	12/13～3/30:107日
	26年	8,780	20,840	17,167	9,890	-	-	56,677	12/14～3/30:107日
	対前年比	26.0	14.7	▲ 3.8	▲ 23.5	-	-	4.2	
夏油高原 (北上市)	27年	13,676	17,504	18,567	14,811	5,140	1,043	70,741	12/6～5/4:138日
	26年	15,331	20,475	14,567	13,688	6,969	2,607	73,637	12/7～5/11:151日
	対前年比	▲ 10.8	▲ 14.5	27.5	8.2	▲ 26.2	▲ 60.0	▲ 3.9	
上記スキー場計 (8か所)	27年	140,380	289,033	246,439	169,051	26,333	3,184	874,420	942日
	26年	123,606	287,595	243,750	176,955	32,826	7,070	871,802	944日
	対前年比	13.6	0.5	1.1	▲ 4.5	▲ 19.8	▲ 55.0	0.3	▲ 0.2
その他スキー場計 (13か所)	27年	15,649	56,629	41,526	7,699	-	-	121,503	974日
	26年	9,132	59,589	48,682	13,926	-	-	131,329	970日
	対前年比	71.4	▲ 5.0	▲ 14.7	▲ 44.7	-	-	▲ 7.5	0.4
合計	27年	156,029	345,662	287,965	176,750	26,333	3,184	995,923	1916日
	26年	132,738	347,184	292,432	190,881	32,826	7,070	1,003,131	1914日
	対前年比	17.5	▲ 0.4	▲ 1.5	▲ 7.4	▲ 19.8	▲ 55.0	▲ 0.7	0.1

表6 シーズン・スキー客入込数の推移(前年12月～当年5月)

過去10年間の比較

(単位:人回、%)

		平成18年	平成19年	平成20年	平成21年	平成22年	平成23年	平成24年	平成25年	平成26年	平成27年
八幡平	入込数	21,222	25,923	休業							
	前年比	▲ 22.3	22.2								
	指数	100.0	122.2								
八幡平リゾート ・下倉	入込数			25,382	26,755	22,967	19,374	24,751	22,317	25,003	26,872
	前年比			12.6	5.4	▲ 14.2	▲ 15.6	27.8	▲ 9.8	12.0	7.5
	指数	※		109.1	115.0	98.7	83.2	106.4	95.9	107.4	115.5
八幡平リゾート ・ハノラマ	入込数	66,592	69,296	64,822	56,625	54,577	54,057	60,815	57,333	62,811	59,853
	前年比	3.4	4.1	▲ 6.5	▲ 12.6	▲ 3.6	▲ 1.0	12.5	▲ 5.7	9.6	▲ 4.7
	指数	100.0	104.1	97.3	85.0	82.0	81.2	91.3	86.1	94.3	89.9
安比高原	入込数	517,200	490,127	521,203	516,189	490,978	383,386	463,171	466,175	471,639	475,427
	前年比	▲ 7.5	▲ 5.2	6.3	▲ 1.0	▲ 4.9	▲ 21.9	20.8	0.6	1.2	0.8
	指数	100.0	94.8	100.8	99.8	94.9	74.1	89.6	90.1	91.2	91.9
網張温泉	入込数	51,130	52,599	48,581	50,218	46,904	35,436	51,911	53,682	51,666	53,060
	前年比	▲ 10.3	2.9	▲ 7.6	3.4	▲ 6.6	▲ 24.4	46.5	3.4	▲ 3.8	2.7
	指数	100.0	102.9	95.0	98.2	91.7	69.3	101.5	105.0	101.0	103.8
雫石	入込数	202,450	163,005	169,350	85,522	66,804	61,600	59,500	50,121	54,871	53,937
	前年比	▲ 20.4	▲ 19.5	3.9	▲ 49.5	▲ 21.9	▲ 7.8	▲ 3.4	▲ 15.8	9.5	▲ 1.7
	指数	100.0	80.5	83.7	42.2	33.0	30.4	29.4	24.8	27.1	26.6
岩手高原 スノーパーク	入込数	59,323	55,527	59,595	69,988	74,011	68,560	75,221	72,948	75,498	75,470
	前年比	▲ 13.2	▲ 6.4	7.3	17.4	5.7	▲ 7.4	9.7	▲ 3.0	3.5	▲ 0.0
	指数	100.0	93.6	100.5	118.0	124.8	115.6	126.8	123.0	127.3	127.2
奥中山高原	入込数	71,710	69,150	66,010	65,490	61,890	57,140	56,490	56,290	56,677	59,060
	前年比	▲ 9.9	▲ 3.6	▲ 4.5	▲ 0.8	▲ 5.5	▲ 7.7	▲ 1.1	▲ 0.4	0.7	4.2
	指数	100.0	96.4	92.1	91.3	86.3	79.7	78.8	78.5	79.0	82.4
夏油高原	入込数	110,323	118,777	101,057	97,222	83,101	58,325	74,704	67,737	73,637	70,741
	前年比	▲ 6.9	7.7	▲ 14.9	▲ 3.8	▲ 14.5	▲ 29.8	28.1	▲ 9.3	8.7	▲ 3.9
	指数	100.0	107.7	91.6	88.1	75.3	52.9	67.7	61.4	66.7	64.1
上記スキー場 計	入込数	1,099,950	1,044,404	1,056,000	968,009	901,232	737,878	866,563	846,603	871,802	874,420
	前年比	▲ 10.5	▲ 5.0	1.1	▲ 8.3	▲ 6.9	▲ 18.1	17.4	▲ 2.3	3.0	0.3
	指数	100.0	95.0	96.0	88.0	81.9	67.1	78.8	77.0	79.3	79.5
その他スキー場 計	入込数	190,099	120,554	126,843	94,658	118,746	114,840	106,790	115,221	131,329	121,503
	前年比	▲ 0.9	▲ 36.6	5.2	▲ 25.4	25.4	▲ 3.3	▲ 7.0	7.9	14.0	▲ 7.5
	指数	100.0	63.4	66.7	49.8	62.5	60.4	56.2	60.6	69.1	63.9
合計	入込数	1,290,049	1,164,958	1,182,843	1,062,667	1,019,978	852,718	973,353	961,824	1,003,131	995,923
	前年比	▲ 9.2	▲ 9.7	1.5	▲ 10.2	▲ 4.0	▲ 16.4	14.1	▲ 1.2	4.3	▲ 0.7
	指数	100.0	90.3	91.7	82.4	79.1	66.1	75.5	74.6	77.8	77.2

※平成19年まではその他スキー場に算入。平成18年シーズン入込数(23,273人回)。