

海外展開を考えている中小企業の皆様へ

岩手県内の海外展開支援施策をこの1冊で紹介します！

# いわて海外展開支援施策 インデックス

いわて海外展開支援コンソーシアム  
(令和5年9月現在)

# いわて海外展開支援施策インデックス 目次

## 1 相談窓口

### 県内の相談窓口（海外展開全般） Pg

1	独立行政法人日本貿易振興機構岩手貿易情報センター（ジェトロ岩手）	1
2	いわて海外展開支援コンソーシアム	1

### その他の相談窓口（海外展開全般） Pg

1	新規輸出1万者支援プログラム	東北経済産業局	2
---	----------------	---------	---

## 2 計画策定段階

### 海外情報の収集 Pg

1	貿易投資相談（E-mail、電話、面談等）	ジェトロ岩手	3
2	いわて・トレード・タイムス（メールマガジン）	ジェトロ岩手	3
3	セミナー開催	ジェトロ岩手・関係機関	3
4	出前セミナー	ジェトロ岩手	4
5	貿易実務オンライン講座	ジェトロ岩手	4
6	海外ブリーフィングサービス	ジェトロ岩手	5
7	海外ミニ調査	ジェトロ岩手	5
8	海外コーディネーターによる輸出支援相談サービス	ジェトロ岩手	6
9	中小企業海外展開現地支援プラットフォーム	ジェトロ岩手	6
10	中小企業海外ビジネス人材育成塾	ジェトロ岩手	7
11	海外事務所の活用	岩手県	7
12	中小企業海外展開サポートデスク	(株)商工組合中央金庫	7
13	海外展開セミナー	中小機構	8
14	海外展開ハンズオン支援	中小機構	8

### 3 調査・計画策定

調査・計画策定			Pg
1	貿易投資相談（E-mail、電話、面談等）（再掲）	ジェトロ岩手	9
2	輸出専門家による個別支援サービス（農林水産・食品分野）	ジェトロ岩手	9
3	新輸出大国コンソーシアムによるサービス	ジェトロ岩手	10
4	海外展開相談事業	商工会連合会	10
5	海外事務所の活用（再掲）	岩手県	10
6	貿易投資相談	(株)岩手銀行	11
7	海外展開支援相談	(株)北日本銀行	11
8	海外展開に関する貿易保険のご紹介	(株)東北銀行	12
9	海外危機管理・現状評価	三井住友海上火災保険(株)	12
10	よろず相談・WEB よろず相談	三井住友海上火災保険(株)	13
11	海外危機管理情報直接配信サービス	東京海上日動火災保険(株)	13

### 4 事業準備段階

海外販路開拓			Pg
1	海外バイヤー招聘（国内商談会）	ジェトロ岩手・岩手県	14
2	海外商談会サポート	ジェトロ岩手・岩手県	14
3	外国見本市・展示会への出展支援 （オンライン開催含む）	ジェトロ岩手	15
4	海外における EC 販売プロジェクト「JAPAN MALL 事業」	ジェトロ岩手	15
5	ジェトロ招待バイヤー専用 オンラインカタログサイト「JAPAN STREET 事業」	ジェトロ岩手	16
6	海外展示商談会出展	岩手県	16
7	海外事務所の活用（再掲）	岩手県	16
8	盛岡市製造業及び情報サービス業市場開拓等事業補助金	盛岡市	17
9	ニーズ確認調査	JICA 東北	17
10	ビジネス化実証事業【中小企業・SDGs ビジネス支援事業】	JICA 東北	18
11	普及・実証・ビジネス化事業【中小企業支援型・SDGs ビジネス支援型】	JICA 東北	18
12	東北 Good(s) Selection	中小機構	18
13	J-GoodTech（ジェグテック）	中小機構	19
14	e コマース支援	中小機構	20
15	CEO 商談会	中小機構	21
16	海外向けリブランディング・テスト販売支援	manordaiいわて(株)	22

## 5 事業開始・拡大段階

海外進出支援・海外販路開拓			Pg
1	ビジネス・サポートセンター	ジェトロ岩手	23
2	製品開発等への技術支援	岩手県工業技術センター	23
3	ものづくり・商業・サービス生産性向上促進補助金	東北経済産業局	24

資金調達			Pg
1	中小企業向け 県融資制度	岩手県	25
2	いわて希望応援ファンド地域活性化支援事業	岩手県	25
3	海外ビジネス支援パッケージ	(株)岩手銀行	26

知的財産権保護			Pg
1	中小企業等外国出願支援事業	いわて産業振興センター	27
2	岩手県知財総合支援窓口	岩手県	27
3	海外事務所の活用（再掲）	岩手県	27

人材育成支援			Pg
1	高度外国人材活躍推進コーディネーターによる伴走型支援	ジェトロ岩手	28
2	グローバル人材の「育成」(JICA 海外協力隊(民間連携))	JICA 東北	28
3	現地人材の育成及び人材確保等に関する現地ビジネス情報の提供(日本センター)	JICA 東北	29
4	幅広いグローバル人材情報へのアクセス (PARTNER 登録人材情報閲覧サービス)	JICA 東北	29
5	外国人や海外経験を有する日本人学生等との県内企業との交流の場の創出	いわてグローバル人材育成推進協議会 (岩手県・岩手県国際交流協会等)	30
6	LINE アプリ「カイト」	東京海上日動火災保険(株)	30

## 6 各段階対応

海外進出支援			Pg
1	JETRO の実施する各種海外展開支援サービスのご提供	東京海上日動火災保険(株)	31

- このインデックスは、中小企業の海外展開を支援するため、県内の関係支援機関が実施している主な支援施策を整理し、概要を紹介するものです。
- 施策によっては公募期間が設けられているほか、全ての支援施策を網羅しているものではないことに留意願います。

# 1 相談窓口

相 談	<b>独立行政法人日本貿易振興機構 岩手貿易情報センター(ジェトロ岩手)</b>
施 策 内 容	貿易・投資相談、県内企業等に向けた情報提供、輸出促進等の海外展開支援全般について、ご相談をお受けします。
申 込 方 法 等	下記お問い合わせ先にご連絡ください。
料 金 等	原則、無料
お問い合わせ先	・ジェトロ岩手 電話 : 019-651-2359 F A X : 019-622-1695 H P : <a href="#">ジェトロ岩手</a> <a href="#">検索</a>

相 談	<b>いわて海外展開支援コンソーシアム</b>
施 策 内 容	「どこへ相談してよいかわからない」「海外販路を具体的に開拓したい」など、海外展開を目指す県内事業者の方々からの相談内容に応じ、支援機関や支援施策をご案内します。
申 込 方 法 等	下記お問い合わせ先にご連絡ください。
料 金 等	無料
お問い合わせ先	・事務局：岩手県産業経済交流課 海外マーケット担当 電話 : 019-629-5538 H P : <a href="#">岩手県海外マーケット</a> <a href="#">検索</a>



相 談	新規輸出1万者支援プログラム <span style="float: right;">【東北経済産業局】</span>	
施 策 内 容	<p>経済産業省、中小企業庁、JETRO及び中小機構が一体となり、全国の商工会・商工会議所等とも協力しながら、①新たに輸出に挑戦する事業者の掘り起こし、②専門家による事前の輸出相談、③輸出用の商品開発や売込みにかかる費用への補助、④輸出会社とのマッチングやECサイト出展への支援、などを一貫通貫で実施します。</p>	
申 込 方 法 等	<p>まずはJETROのポータルサイトでご登録ください。  <a href="https://www.jetro.go.jp/ichiman-export.html">https://www.jetro.go.jp/ichiman-export.html</a>  登録いただければ、専門家から折り返し連絡して個別にカウンセリングを行い、各事業者に適した支援策をご提案します。</p>	
料 金 等	無料	
お 問 い 合 わ せ 先	<p>・新規輸出1万者支援事務局（独立行政法人日本貿易振興機構内）  電話：03-3582-4937 / 03-3582-4938 / 03-3582-4939 /  03-3582-4940  受付時間：平日 9時～12時/13時～17時（土日、祝祭日、年末年始除く）</p>	



®わんこきょうだい



## 2 計画策定段階

情報収集	貿易投資相談(E-mail、電話、面談等) 【ジェットロ岩手】
施策内容	県内企業、関係団体等から寄せられる海外展開のご相談、個別の貿易投資相談などに対して、必要に応じてジェトロの国内外のネットワークを活用しながら、海外市場に関する情報や、各国の輸出入規制などの情報をご提供します。
申込方法等	下記お問い合わせ先にご連絡ください。
料金等	無料
お問い合わせ先	<ul style="list-style-type: none"> <li>・ジェットロ岩手</li> <li>電話 : 019-651-2359</li> <li>FAX : 019-622-1695</li> <li>E-mail : <a href="mailto:mor@jetro.go.jp">mor@jetro.go.jp</a></li> <li>HP : <a href="https://www.jetro.go.jp/jetro/japan/iwate/advice.html">https://www.jetro.go.jp/jetro/japan/iwate/advice.html</a></li> </ul>

情報収集	いわて・トレード・タイムス(メールマガジン) 【ジェットロ岩手】
施策内容	県内で開催される海外展開に関するセミナー、国内・海外商談会、海外展示会などの情報を随時発行するメールマガジンでお知らせします。
申込方法等	ジェトロ岩手のホームページからご登録ください。 HP : <a href="https://www.jetro.go.jp/jetro/japan/iwate/mail.html">https://www.jetro.go.jp/jetro/japan/iwate/mail.html</a>
料金等	無料
お問い合わせ先	<ul style="list-style-type: none"> <li>・ジェットロ岩手</li> <li>電話 : 019-651-2359</li> <li>FAX : 019-622-1695</li> </ul>

情報収集	セミナー開催 【ジェットロ岩手・関係機関】
施策内容	貿易人材育成のための「貿易実務基礎講座」や海外市場動向、海外販路開拓のためのポイント、農林水産・食品分野やものづくり分野等に関連した各種セミナーを実施します。
申込方法等	それぞれのセミナーの開催機関にお問い合わせください。
料金等	セミナーにより有料のものもあり。
お問い合わせ先	<ul style="list-style-type: none"> <li>・ジェットロ岩手</li> <li>電話 : 019-651-2359</li> <li>FAX : 019-622-1695</li> <li>・主催する各機関</li> </ul>

情報収集	<b>出前セミナー</b> <span style="float: right;"><b>【ジェトロ岩手】</b></span>
施策内容	これから海外展開を検討する方々や海外展開についての基本的な知識を勉強したい方々を対象に、少人数から開催できるオーダーメイド型の「出前講座」を、個別のご要請に応じて出張開催します。
申込方法等	下記お問い合わせ先にご連絡ください。
料金等	無料
お問い合わせ先	・ジェトロ岩手 電話：019-651-2359 FAX：019-622-1695

情報収集	<b>貿易実務オンライン講座</b> <span style="float: right;"><b>【ジェトロ岩手】</b></span>
施策内容	「貿易実務オンライン講座」は、海外ビジネスに関する相談に長年対応しているジェトロが、そのノウハウを活かし、海外取引に欠かせない知識を体系的に、分かり易く学んで頂けるよう開発した講座です。貿易実務に特化した「基礎編」「応用編」「英文契約編」「中国輸出ビジネス編」に加え、ノウハウを効率良く学べる「輸出商談編」「英文ビジネスeメール編」を受講いただくことができます。
申込方法等	ジェトロのホームページからお申込みください。 HP： <a href="https://www.jetro.go.jp/elearning">https://www.jetro.go.jp/elearning</a>
料金等	有料 ※「30分で学べるはじめての輸出」は無料
お問い合わせ先	・ジェトロ岩手 電話：019-651-2359 FAX：019-622-1695



®わんこきょうだい

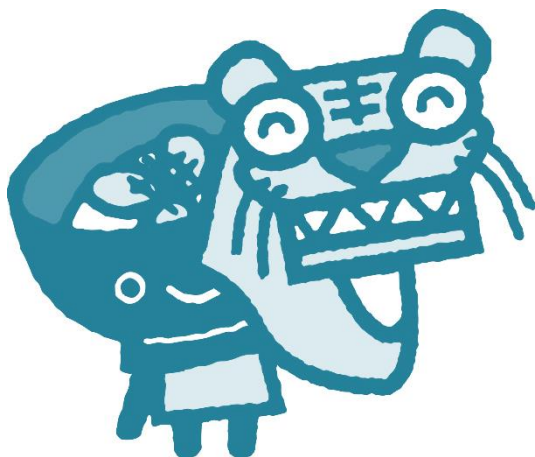


情報収集	海外ブリーフィングサービス <span style="float: right;">【ジェットロ岩手】</span>
施策内容	<p>世界約70カ所のジェットロ海外事務所にて、現地一般経済事情やビジネス環境について、海外駐在員や専門アドバイザーが情報提供を行います。</p> <p>※現在は、海外に行かずに海外事務所とオンライン面談をすることが可能になっております。ジェットロのホームページからお申込みください。</p> <p>※オンラインブリーフィングサービスのご利用は以下に限定されています。</p> <ul style="list-style-type: none"> <li>・ジェットロ・メンバーズ会員企業</li> <li>・新輸出大国コンソーシアム事業 パートナーによるハンズオン支援の採択企業</li> <li>・現地進出を検討している企業</li> <li>・改正輸出促進法に基づき認定された農林水産物・食品輸出促進団体（認定見込みを含む）</li> </ul>
申込方法等	<p>ジェットロのホームページからお申込みください。</p> <p>HP：<a href="https://www.jetro.go.jp/services/briefing">https://www.jetro.go.jp/services/briefing</a></p>
料金等	<p>無料</p> <p>※収容人数の関係で会場を別途手配される場合は、申込者のご負担となります。</p>
お問い合わせ先	<p>・ジェットロ岩手</p> <p>電話：019-651-2359</p> <p>FAX：019-622-1695</p>

情報収集	海外ミニ調査 <span style="float: right;">【ジェットロ岩手】</span>
施策内容	<p>海外取引の足がかりとなる情報をジェットロ海外事務所がお調べします。ご提供のサービスは①企業照会（現地企業リストアップ）、②現地法令等検索、③統計資料検索、④店頭小売価格調査となります。現地の基本的な情報を把握したい方、海外取引のより具体化を目指す方のご利用をお勧めいたします。</p>
申込方法等	<p>ジェットロのホームページからお申込みください。</p> <p>HP：<a href="https://www.jetro.go.jp/services/quick_info">https://www.jetro.go.jp/services/quick_info</a></p>
料金等	<p>有料</p>
お問い合わせ先	<p>・ジェットロ岩手</p> <p>電話：019-651-2359</p> <p>FAX：019-622-1695</p>

情報収集	<b>海外コーディネーター（農林水産・食品分野）による 輸出支援相談サービス</b> <b>【ジェットロ岩手】</b>
施策内容	ジェットロが海外に配置する農林水産・食品分野の専門家（海外コーディネーター）が、お客様の海外ビジネス展開に関するお問い合わせについて、現地の感覚・目線でお答えします。なお、質問事項がコーディネーターの専門領域を超える場合、回答できない場合があります。
申込方法等	ジェットロのホームページからお申込みください。 HP： <a href="https://www.jetro.go.jp/services/coordinator">https://www.jetro.go.jp/services/coordinator</a>
料金等	無料
お問い合わせ先	・ジェットロ岩手 電話：019-651-2359 FAX：019-622-1695

情報収集	<b>中小企業海外展開現地支援プラットフォーム</b> <b>【ジェットロ岩手】</b>
施策内容	ジェットロは、中小企業の皆様のビジネス展開へのご関心が高い国・地域（19の国・地域で27カ所）に「中小企業海外展開現地支援プラットフォーム」を設置しています。 各プラットフォームには、現地での知見や地元政府当局、地場企業等とのネットワークに強みを持つコーディネーターを配置し、皆様からのご相談に対応しています。
申込方法等	ジェットロのホームページからご確認ください。 HP： <a href="https://www.jetro.go.jp/services/platform">https://www.jetro.go.jp/services/platform</a>
料金等	無料
お問い合わせ先	・ジェットロ岩手 電話：019-651-2359 FAX：019-622-1695



®わんこきょうだい

情報収集	中小企業海外ビジネス人材育成塾 <span style="float: right;">【ジェトロ岩手】</span>
施策内容	本事業では、海外ビジネス人材の育成を目的として、これから海外ビジネスに取り組む方や新たに海外事業担当に着任された方向けに海外ビジネスの基礎を学ぶ全7回の研修を提供します。海外展開戦略の策定や効果的な商談資料の作り方に加え、現地在住の専門家による講義、個別指導を受けられます。
申込方法等	ジェトロのホームページからご確認ください。 HP： <a href="https://www.jetro.go.jp/services/ikusei.html">https://www.jetro.go.jp/services/ikusei.html</a>
料金等	無料
お問い合わせ先	・ジェトロ岩手 電話：019-651-2359 FAX：019-622-1695

情報収集	海外事務所の活用 <span style="float: right;">【岩手県】</span>
施策内容	県が設置する中国遼寧省大連市、雲南省昆明市及び韓国ソウル市の海外事務所を通じ、現地の各種情報を収集・提供します。個別のご要望に応じた情報収集にも可能な範囲で対応します。
申込方法等	下記お問い合わせ先にご連絡ください。
料金等	無料
お問い合わせ先	・事務局：岩手県産業経済交流課 海外マーケット担当 電話：019-629-5538 E-mail： <a href="mailto:AE0003@pref.iwate.jp">AE0003@pref.iwate.jp</a>

情報収集	中小企業海外展開サポートデスク <span style="float: right;">【商工中金】</span>
施策内容	国内外にある商工中金の拠点に「海外展開サポートデスク」を設置し、ジェトロ、中小機構等の関連機関と連携し、中小企業の幅広い海外展開支援ニーズに対応します。
申込方法等	下記お問い合わせ先にご連絡ください。
料金等	ご相談は無料
お問い合わせ先	・商工中金 盛岡支店 電話：019-622-4185 ・商工中金 国際部 電話：03-3246-9137 HP： <a href="https://www.shokochukin.co.jp/">https://www.shokochukin.co.jp/</a>

情報収集	<b>海外展開セミナー</b> <span style="float: right;">【中小機構】</span>
施策内容	中小企業支援機関や中小企業関係団体、金融機関等の皆様 が、国際化に関心を持つ中小企業を対象にセミナーを開催し、 併せて個別相談会を実施する場合に、中小機構から講師の派遣 などを行います。
申込方法等	下記お問い合わせ先にご連絡ください。
料金等	中小機構から派遣する講師の旅費・謝金は、中小機構が負担しま す。
お問い合わせ先	・ 中小機構東北本部 支援推進課 電話 : 022-399-9031 E-mail: <a href="mailto:tohoku-kokusai@smrj.go.jp">tohoku-kokusai@smrj.go.jp</a>

情報収集	<b>海外展開ハンズオン支援</b> <span style="float: right;">【中小機構】</span>
施策内容	海外投資や国際取引などの海外ビジネスに悩みを持つ中小企 業の皆様に対し、豊富な実務知識・経験・ノウハウを持つ海外 ビジネスの専門家がアドバイスをする公的サービスです。課題 の解決まで「何度でも」、「無料で」ご利用いただけます。  海外展開が初めてという方にもご利用いただけるメニューと なりますので、課題整理や情報収集など、ご相談ください。
申込方法等	下記お問い合わせ先にご連絡ください。
料金等	無料
お問い合わせ先	・ 中小機構東北本部 支援推進課 電話 : 022-399-9031 E-mail : <a href="mailto:tohoku-kokusai@smrj.go.jp">tohoku-kokusai@smrj.go.jp</a> HP : <a href="https://www.smrj.go.jp/regional_hq/tohoku/sme/overseas_consulting/index.html">https://www.smrj.go.jp/regional_hq/tohoku/sme/o verseas_consulting/index.html</a>



®わんこきょうだい

### 3 調査・計画策定

調査・計画策定	<b>貿易投資相談(E-mail、電話、面談等)(再掲)</b> <b>【ジェットロ岩手】</b>
施策内容	県内企業、関係団体等から寄せられる海外展開のご相談、個別の貿易投資相談などに対して、必要に応じてジェトロの国内外のネットワークを活用しながら、海外市場に関する情報や、各国の輸出入規制などの情報をご提供します。
申込方法等	下記お問い合わせ先にご連絡ください。
料金等	無料
お問い合わせ先	・ジェットロ岩手 電話 : 019-651-2359 FAX : 019-622-1695 E-mail : <a href="mailto:mor@jetro.go.jp">mor@jetro.go.jp</a> HP : <a href="https://www.jetro.go.jp/jetro/japan/iwate/advice.html">https://www.jetro.go.jp/jetro/japan/iwate/advice.html</a>

調査・計画策定	<b>輸出専門家による個別支援サービス</b> <b>(農林水産・食品分野)</b> <b>【ジェットロ岩手】</b>
施策内容	農林水産・食品分野の専門家(輸出プロモーター)が、お客様の製品や会社の状況にあわせて戦略を策定し、マーケット・バイヤー情報の収集や海外見本市の随行、商談の立会い、最終的には契約締結までお手伝いします。
申込方法等	下記お問い合わせ先にご連絡ください。 ※採択には、所定の審査が必要となります。
料金等	原則、無料
お問い合わせ先	・ジェットロ岩手 電話 : 019-651-2359 FAX : 019-622-1695 HP : <a href="https://www.jetro.go.jp/services/export.html">https://www.jetro.go.jp/services/export.html</a>



®わんこきょうだい

調査・計画策定	<b>新輸出大国コンソーシアムによるサービス</b> <span style="float: right;">【ジェットロ岩手】</span>
施策内容	「新輸出大国コンソーシアム」は、海外展開を図る中堅・中小企業の支援を行うため、政府系機関や地域の金融機関・商工会議所等の支援機関を広く結集し設立された枠組みです。ジェットロにおけるサービスとしては、各国・各業種の知見を持つ専門家（エキスパート、パートナー）が、各企業の海外展開に向けた個別課題に応じて支援します。
申込方法等	下記お問い合わせ先にご連絡ください。 ※採択には、所定の審査が必要となります。
料金等	原則、無料
お問い合わせ先	・ジェットロ岩手 電話：019-651-2359 FAX：019-622-1695 HP： <a href="https://www.jetro.go.jp/consortium/">https://www.jetro.go.jp/consortium/</a>

調査・計画策定	<b>海外展開相談事業</b> <span style="float: right;">【商工会連合会】</span>
施策内容	海外展開を検討している、中・小規模事業者からのご相談に対応し、専門家や関係機関と連携した相談支援を実施しております。
申込方法等	県内各商工会を通じて申し込みをして下さい。
料金等	無料
お問い合わせ先	・岩手県商工会連合会 企業支援グループ E-mail： <a href="mailto:shinko@shokokai.com">shinko@shokokai.com</a> 電話：019-622-4165 HP： <a href="https://www.shokokai.com/">https://www.shokokai.com/</a>

調査・計画策定	<b>海外事務所の活用(再掲)</b> <span style="float: right;">【岩手県】</span>
施策内容	県が設置する中国遼寧省大連市、雲南省昆明市及び韓国ソウル市の海外事務所を通じ、現地の各種状況を調査し、ご提供します。個別のご要望に応じた調査にも、可能な範囲でご対応するほか、現地調査のアテンドなども実施します。
申込方法等	下記お問い合わせ先にご連絡ください。
料金等	無料
お問い合わせ先	・事務局：岩手県産業経済交流課 海外マーケット担当 電話：019-629-5538 E-mail： <a href="mailto:AE0003@pref.iwate.jp">AE0003@pref.iwate.jp</a>



調査・計画策定	貿易投資相談	【(株)岩手銀行】														
施策内容	<p>お客様の貿易取引や海外進出などのご相談・ご照会について、海外の地場大手銀行や外部の提携機関等と連携し、回答・支援を行います。</p> <table border="1"> <thead> <tr> <th>主な提携先・連携先</th> <th>主なサービスの概要</th> </tr> </thead> <tbody> <tr> <td>日本政策金融公庫 中小企業基盤整備機構 日本貿易保険（NEXI）</td> <td>【海外ビジネス支援パッケージ】 金融支援 事業計画策定の支援 輸出・拠点設立の支援 海外ビジネスマッチング支援 貿易保険の提供 海外バイヤー情報の提供</td> </tr> <tr> <td>交通銀行（中国） 中國信託ホールディング（台湾） カシコン銀行（タイ） メトロポリタン銀行（フィリピン） ベトコム銀行（ベトナム） インドステイト銀行（インド）</td> <td>現地での金融サービスなど</td> </tr> <tr> <td>バナメックス、 メキシコ州政府4州 （グァナファト州、ヌエボ・レオン州、 アグアスカリエンテス州、ハリスコ州）</td> <td>現地での金融サービス 投資環境の情報提供など</td> </tr> <tr> <td>香港貿易発展局</td> <td>商談会の紹介など</td> </tr> <tr> <td>DBJ アジア金融支援センター</td> <td>投資環境の情報提供など</td> </tr> <tr> <td>JICA(国際協力機構)</td> <td>中小企業海外展開支援事業の 推進</td> </tr> </tbody> </table>		主な提携先・連携先	主なサービスの概要	日本政策金融公庫 中小企業基盤整備機構 日本貿易保険（NEXI）	【海外ビジネス支援パッケージ】 金融支援 事業計画策定の支援 輸出・拠点設立の支援 海外ビジネスマッチング支援 貿易保険の提供 海外バイヤー情報の提供	交通銀行（中国） 中國信託ホールディング（台湾） カシコン銀行（タイ） メトロポリタン銀行（フィリピン） ベトコム銀行（ベトナム） インドステイト銀行（インド）	現地での金融サービスなど	バナメックス、 メキシコ州政府4州 （グァナファト州、ヌエボ・レオン州、 アグアスカリエンテス州、ハリスコ州）	現地での金融サービス 投資環境の情報提供など	香港貿易発展局	商談会の紹介など	DBJ アジア金融支援センター	投資環境の情報提供など	JICA(国際協力機構)	中小企業海外展開支援事業の 推進
主な提携先・連携先	主なサービスの概要															
日本政策金融公庫 中小企業基盤整備機構 日本貿易保険（NEXI）	【海外ビジネス支援パッケージ】 金融支援 事業計画策定の支援 輸出・拠点設立の支援 海外ビジネスマッチング支援 貿易保険の提供 海外バイヤー情報の提供															
交通銀行（中国） 中國信託ホールディング（台湾） カシコン銀行（タイ） メトロポリタン銀行（フィリピン） ベトコム銀行（ベトナム） インドステイト銀行（インド）	現地での金融サービスなど															
バナメックス、 メキシコ州政府4州 （グァナファト州、ヌエボ・レオン州、 アグアスカリエンテス州、ハリスコ州）	現地での金融サービス 投資環境の情報提供など															
香港貿易発展局	商談会の紹介など															
DBJ アジア金融支援センター	投資環境の情報提供など															
JICA(国際協力機構)	中小企業海外展開支援事業の 推進															
申込方法等	下記お問い合わせ先又は岩手銀行の各店舗にご相談ください。															
料金等	無料															
お問い合わせ先	<ul style="list-style-type: none"> <li>・岩手銀行 貿易投資 相談窓口（市場金融部 国際業務室） 電話：0120-522-737</li> <li>・岩手銀行 地域貢献部 事業性理解推進チーム 電話：019-623-1111（代表） E-mail：<a href="mailto:ibk-cs@iwatebank.co.jp">ibk-cs@iwatebank.co.jp</a></li> </ul>															

調査・計画策定	海外展開支援相談	【(株)北日本銀行】
施策内容	海外市場への事業展開を考えている中小企業様からのご相談・ご紹介について、外部機関と連携した支援を行います。	
申込方法等	下記お問い合わせ先又は北日本銀行各店舗にご相談ください。	
料金等	無料	
お問い合わせ先	<ul style="list-style-type: none"> <li>・(株)北日本銀行 営業統括部 事業コンサルティング室 担当：田中 電話（代表）：019-653-1111</li> </ul>	

調査・計画策定	<b>海外展開に関する貿易保険のご紹介</b> <span style="float: right;">【(株)東北銀行】</span>
施策内容	<ul style="list-style-type: none"> <li>・輸出等に関する保険（貿易一般保険） 輸出不能または輸出後、もしくは外国への技術提供後における代金回収不能による損失をカバー致します。</li> <li>・投資に関する保険（海外投資保険） 戦争等によって投資先の事業が一定期間以上休止、または継続できなくなったこと等による損失をカバー致します。</li> <li>・融資等に関する保険 （貿易代金貸付保険） 銀行等による外国企業の日本貨物の購入資金に係る融資等の償還不能による損失をカバー致します。</li> <li>（海外事業資金貸付保険） 銀行等による外国企業の事業資金に係る融資等の償還不能による損失をカバー致します。</li> </ul>
申込方法等	通年／WEB申し込み
料金等	補償額等により異なります。
お問い合わせ先	<ul style="list-style-type: none"> <li>・株式会社東北銀行 みらい創生部 担当：高橋 勇真</li> <li>電話：019-651-6173</li> <li>HP：<a href="http://www.tohoku-bank.co.jp/">http://www.tohoku-bank.co.jp/</a></li> </ul>

調査・計画策定	<b>海外危機管理・現状評価</b> <span style="float: right;">【三井住友海上火災保険(株)】</span>
施策内容	海外危機管理態勢の構築・運用に悩みを抱える企業様に対し、現状の強み・弱みを把握した上で優先取組事項を選定し、取組計画の策定を支援。海外危機管理態勢を強化したいが、何かから手をつけるべきか悩んでいる際に有効です。
申込方法等	通年
料金等	無料
お問い合わせ先	<ul style="list-style-type: none"> <li>・三井住友海上火災保険株式会社</li> <li>電話：019-622-3135</li> </ul>

調査・計画策定	<b>よろず相談・WEB よろず相談</b> <b>【三井住友海上火災保険㈱】</b>
施策内容	危機管理態勢の構築や危機管理ルールの作成など、様々なご質問・ご相談を承ります。 よろず相談は直接訪問して、また、WEB よろず相談はWEB 経由でご相談に応じます。
申込方法等	通年
料金等	無料
お問い合わせ先	・三井住友海上火災保険株式会社 電話：019-622-3135

調査・計画策定	<b>海外危機管理情報直接配信サービス</b> <b>【東京海上日動火災保険㈱】</b>
施策内容	企業の人事部や国際部等向けに、全世界で発生または発生する可能性が高い事象（情勢悪化、テロ、自然災害、感染症等）について、「分析結果」「今後の予想」「企業としての対策」等についてまとめた「リスクセンサー」をWebで配信します。
申込方法等	下記お問い合わせ先にご連絡ください。
料金等	無料
お問い合わせ先	・東京海上日動火災保険㈱ 盛岡支店 営業課 電話：019-654-8124



®わんこきょうだい

## 4 事業準備段階

海外販路開拓	海外バイヤー招聘(国内商談会) <span style="float: right;">【ジェットロ岩手・岩手県】</span>
施 策 内 容	ジェットロ本部で企画されるバイヤー招聘商談会の実施や、県が企画する海外の小売/卸/飲食店等のバイヤー招聘商談会により、海外市場開拓を目指す県内事業者の方々のマッチング支援をします。
申 込 方 法 等	下記お問い合わせ先にご連絡ください。
料 金 等	商談会参加は、原則無料（提案商材等の負担あり）。
お 問 い 合 わ せ 先	<ul style="list-style-type: none"> <li>・ジェットロ岩手 電話　：019-651-2359 F A X：019-622-1695</li> <li>・岩手県産業経済交流課　海外マーケット担当 電話　：019-629-5538 E-mail： <a href="mailto:AE0003@pref.iwate.jp">AE0003@pref.iwate.jp</a></li> </ul>

海外販路開拓	海外商談会サポート <span style="float: right;">【ジェットロ岩手・岩手県】</span>
施 策 内 容	ジェットロ本部が企画する海外商談会、日本からの現地視察団などのご案内をするほか、県が企画する海外商談会により、海外市場開拓を目指す県内事業者の方々の販路開拓を支援します。
申 込 方 法 等	下記お問い合わせ先にご連絡ください。
料 金 等	商談会参加は、原則無料（提案商材、渡航費等の負担の場合あり）。
お 問 い 合 わ せ 先	<ul style="list-style-type: none"> <li>・ジェットロ岩手 電話　：019-651-2359 F A X：019-622-1695</li> <li>・岩手県産業経済交流課　海外マーケット担当 電話　：019-629-5538 E-mail： <a href="mailto:AE0003@pref.iwate.jp">AE0003@pref.iwate.jp</a></li> </ul>

海外販路開拓	<b>外国見本市・展示会への出展支援</b> <b>(オンライン開催含む)</b> <span style="float: right;"><b>【ジェトロ岩手】</b></span>
施 策 内 容	<p>ジェトロでは、多様な業種・開催地における、見本市・展示会に「ジャパン・パビリオン」を設置。短期間に多くのバイヤーと接触しながら効率的に商談を進めることができ、また、商品の簡便なテストマーケティングといった活用も可能な見本市等への出展を通じて、海外販路開拓を支援しています。</p> <p>※令和2年度からオンライン開催が進んでいます。最新情報はジェトロ岩手のメルマガ「いわて・トレード・タイムス」(⇒本冊子P.2中段)で紹介しますので、ぜひご登録ください。</p>
申 込 方 法 等	下記お問い合わせ先にご連絡ください。
料 金 等	有料(出品料等、個別に設定)
お 問 い 合 わ せ 先	<p>・ジェトロ岩手</p> <p>電話 : 019-651-2359</p> <p>F A X : 019-622-1695</p>

海外販路開拓	<b>海外における EC 販売プロジェクト「JAPAN MALL 事業」</b> <span style="float: right;"><b>【ジェトロ岩手】</b></span>
施 策 内 容	<p>JAPAN MALL 事業は世界 60 以上の連携先 EC バイヤーに商品を紹介する事業です。</p> <p>原則、国内納品・国内買取・円建て決済で取引が完結するため、複雑な輸出手続きが不要です。成約した商品のプロモーションを連携先とジェトロが実施します。</p> <p>食品、化粧品、日用品、生活雑貨などの海外向け輸出拡大に取り組みます。</p>
申 込 方 法 等	<p>ジェトロのホームページからお申込みください。</p> <p>HP : <a href="https://www.jetro.go.jp/services/japan_mall.html">https://www.jetro.go.jp/services/japan_mall.html</a></p>
料 金 等	無料(別途サンプル費及び送料等の負担あり)
お 問 い 合 わ せ 先	<p>・ジェトロ岩手</p> <p>電話 : 019-651-2359</p> <p>F A X : 019-622-1695</p>

海外販路開拓	<b>ジェットロ招待バイヤー専用 オンラインカタログサイト</b> <b>「JAPAN STREET 事業」</b> <span style="float: right;"><b>【ジェットロ岩手】</b></span>
施 策 内 容	「JAPAN STREET」はジェットロが招待した海外の有力バイヤーのみが閲覧可能なオンラインカタログサイトです。事業者様は企業・商品情報と商品画像等を提出するだけで、「JAPAN STREET」に商品を掲載いただけます。掲載いただいた情報は、ジェットロが常時バイヤーに案内します。バイヤーから商談や見積もり依頼があった場合はジェットロ経由で事業者様にご案内します。
申 込 方 法 等	ジェットロのホームページからお申込みください。 HP： <a href="https://www.jetro.go.jp/services/japan_street.html">https://www.jetro.go.jp/services/japan_street.html</a>
料 金 等	無料
お問い合わせ先	・ジェットロ岩手 電話：019-651-2359 FAX：019-622-1695

海外販路開拓	<b>海外展示商談会出展</b> <span style="float: right;"><b>【岩手県】</b></span>
施 策 内 容	中国の大連市や上海市等で、展示商談会等に出展し、農林水産物や加工食品等の現地販売・PR、消費者の反応等のテストマーケティングの支援をします。
申 込 方 法 等	下記お問い合わせ先にご連絡ください。
料 金 等	現地渡航費等、各事業者負担。
お問い合わせ先	・岩手県産業経済交流課 海外マーケット担当 電話：019-629-5538 E-mail： <a href="mailto:AE0003@pref.iwate.jp">AE0003@pref.iwate.jp</a>

海外販路開拓	<b>海外事務所の活用(再掲)</b> <span style="float: right;"><b>【岩手県】</b></span>
施 策 内 容	県が設置する中国遼寧省大連市、雲南省昆明市及び韓国ソウル市の海外事務所を通じ、現地での提携可能性のある企業の調査、マッチングなどを支援します。
申 込 方 法 等	下記お問い合わせ先にご連絡ください。
料 金 等	無料
お問い合わせ先	・事務局：岩手県産業経済交流課 海外マーケット担当 電話：019-629-5538 E-mail： <a href="mailto:AE0003@pref.iwate.jp">AE0003@pref.iwate.jp</a>



海外販路開拓	盛岡市製造業及び情報サービス業市場開拓等事業 補助金 <span style="float: right;">【盛岡市】</span>
施 策 内 容	<p>国内外で開催される展示会や見本市（オンライン展示会等を含む）に製品またはサービスを出展する際に要する経費の一部を補助します。</p> <ul style="list-style-type: none"> <li>・ 補助率           ： 1 / 2 以内の額（千円未満切捨て）</li> <li>・ 補助上限額    ： 国内 10 万円／件、国外 25 万円／件</li> <li>・ 補助対象経費： 出展小間料、小間装飾費、備品借上料、運搬料、（国外のみ）印刷製本費、通訳料も対象</li> </ul>
申 込 方 法 等	下記お問い合わせ先にご連絡ください。
料 金 等	—
お 問 い 合 わ せ 先	<ul style="list-style-type: none"> <li>・ 盛岡市役所商工労働部ものづくり推進課工業振興係</li> <li>電話：019-626-7538</li> <li>H P： <a href="https://www.city.morioka.iwate.jp/jigyousha/1026070/kogyo/1008220.html">https://www.city.morioka.iwate.jp/jigyousha/1026070/kogyo/1008220.html</a></li> </ul>

海外販路開拓	ニーズ確認調査 <span style="float: right;">【JICA 東北】</span>
施 策 内 容	<p>提案法人が開発途上国のビジネス展開に関する初期仮説に基づき、顧客ニーズの検証、顧客ニーズと製品/サービスとの適合性の検証を実施した上で、初期的な事業計画を策定する調査です。提案法人と JICA は、経費の直接のやり取りが原則発生しない契約を締結します。</p> <p>【募集期間】2023 年 9 月 1 日公示、9 月 29 日企画書一式応募締切り</p> <p>【実施時間】8 か月程度（案件毎に異なる）</p>
申 込 方 法 等	下記お問い合わせ先にご相談ください。
料 金 等	<p>上限 1,000 万円＋コンサルティングサービス（4 人月程度）</p> <p>旅費（航空券、日当、宿泊）、現地活動費（車両関連費、現地備人費、再委託費等）</p>
お 問 い 合 わ せ 先	<ul style="list-style-type: none"> <li>・（独）国際協力機構（JICA）東北センター 市民参加協力課</li> <li>電話    ： 022-223-4772</li> <li>E-mail： <a href="mailto:thicjpp@jica.go.jp">thicjpp@jica.go.jp</a></li> <li>H P    ： <a href="https://www.jica.go.jp/activities/schemes/priv_partner/activities/index.html">https://www.jica.go.jp/activities/schemes/priv_partner/activities/index.html</a></li> </ul>

海外販路開拓	<b>ビジネス化実証事業【中小企業・SDGs ビジネス支援事業】</b> <b>【JICA 東北】</b>
施 策 内 容	提案法人が開発途上国の課題解決に貢献し得るビジネスの開始に向けて、製品/サービスに対する顧客の受容性を確認した上で、製品・サービス提供体制構築及び収益性確保に目途を立たせ、事業計画の精度を高める事業。提案法人と JICA は経費の直接のやり取りが原則発生しない契約を締結します。 【募集期間】2023年9月1日公示、9月29日企画書一式応募締切り 【実施時間】1年4か月程度（案件毎に異なる）
申 込 方 法 等	下記お問い合わせ先にご相談ください。
料 金 等	上限2,000万円＋コンサルティングサービス（8人月程度） 旅費（航空券、日当、宿泊）、現地活動費（車両関連費、現地備人費、再委託費等）、機材送料、招へい費
お問い合わせ先	・（独）国際協力機構（JICA）東北センター 市民参加協力課 電話：022-223-4772 E-mail： <a href="mailto:thicjpp@jica.go.jp">thicjpp@jica.go.jp</a> HP： <a href="https://www.jica.go.jp/activities/schemes/priv_partner/activities/index.html">https://www.jica.go.jp/activities/schemes/priv_partner/activities/index.html</a>

海外販路開拓	<b>普及・実証・ビジネス化事業【中小企業・SDGs ビジネス支援事業】</b> <b>【JICA 東北】</b>
施 策 内 容	相手国実施機関と共に、途上国の課題解決に貢献し得るビジネスの事業化に向けて、技術・製品・ノウハウ等の実証活動を含むビジネスモデルの検証、提案製品等への理解の促進、ODA事業での活用可能性の検討等を通じ事業計画案を策定する事業。提案法人は必要に応じてコンサルタントを雇上し JICA と業務委託契約を締結します。 【募集期間】2023年9月1日公示、9月29日企画書一式応募締切り 【実施時間】1年～3年程度随時（案件毎に異なる）
申 込 方 法 等	下記お問い合わせ先にご相談ください。
料 金 等	外部人材人件費、旅費、現地活動費、機材（損料）費・機材輸送費、本邦受入活動費（現地民間含む） 上限：1億円（中小・中堅企業）、5,000万円（大企業）
お問い合わせ先	・（独）国際協力機構（JICA）東北センター 市民参加協力課 電話：022-223-4772 E-mail： <a href="mailto:thicjpp@jica.go.jp">thicjpp@jica.go.jp</a> HP： <a href="https://www.jica.go.jp/activities/schemes/priv_partner/activities/index.html">https://www.jica.go.jp/activities/schemes/priv_partner/activities/index.html</a>

海外販路開拓	<b>東北 Good(s) Selection</b> <span style="float: right;"><b>【中小機構】</b></span>
施 策 内 容	<p>食品関連の商品を取り扱う中小企業者の皆様が、海外企業との商談に臨むにあたり必要とされる、プレゼンテーション資料の作成方法や HACCP に沿った食品衛生の管理方法まで幅広くお手伝いさせていただきます。</p> <p>◆個別・グループワークショップ 海外展開・商談の基礎、プレゼンテーション資料の作成方法、HACCP 等の国際認証の取得について、貴社の検討状況に合わせた学び・実践の場を提供いたします。</p> <p>◆模擬商談 実務や支援にて海外バイヤー・企業との商談経験豊富な専門家が模擬商談を行い、その結果をフィードバックします。</p>
申 込 方 法 等	下記お問い合わせ先にご連絡ください。
料 金 等	無料
お 問 い 合 わ せ 先	<p>・ 中小機構東北本部 支援推進課 電話 : 022-399-9031 E-mail : <a href="mailto:tohoku-kokusai@smrj.go.jp">tohoku-kokusai@smrj.go.jp</a></p>

海外販路開拓	<b>J-GoodTech(ジェグテック)</b> <span style="float: right;"><b>【中小機構】</b></span>
施 策 内 容	<p>ジェグテックは、中小機構が運営する日本の中小企業と国内大手企業・海外企業をつなぐビジネスマッチングサイトです。ジェグテックには国内中小企業約 23,000 社、大手企業約 800 社、海外企業約 8,000 社が登録されており、活用することで、以下のメリットを得ることができます。</p> <p>(1)営業コストをかけずに法人情報を世界へ発信 自社の製品・技術・サービスの情報を国内外の企業に向けて発信することができます。(初回翻訳無料)</p> <p>(2)新たな取引先が見つかる 中小企業、海外企業、国内の大手企業と販路拡大のみならず、技術連携、生産連携、販売連携など、ニーズに合わせた新規取引先を探すことができます。</p> <p>(3)ビジネスに関する情報を幅広く収集できる 国内や海外市場動向、地域と中小企業の連携など、広範囲にわたるビジネス情報をお届けしています。</p> <p>※登録には審査がございます。</p>
申 込 方 法 等	下記お問い合わせ先にご連絡ください。
料 金 等	無料
お 問 い 合 わ せ 先	<p>・ 中小機構 販路支援部 マッチング支援課 電話 : 03-5470-1824 E-mail : <a href="mailto:hanro-web@smrj.go.jp">hanro-web@smrj.go.jp</a> HP : <a href="https://jgoodtech.smrj.go.jp/pub/ja/">https://jgoodtech.smrj.go.jp/pub/ja/</a></p>

海外販路開拓	e コマース支援 <span style="float: right;">【中小機構】</span>
<p>施 策 内 容</p>	<p>中小機構では、中小企業・小規模事業者の皆様が EC を通じて、国内又は海外の販路が拡大できるよう、EC に関する各種支援を行っております。</p> <p>◆EC 活用支援アドバイス          中小企業・小規模事業者の皆様が EC を通じて、国内又は海外の販路が拡大できるよう、EC に関するアドバイスを実施しています。</p> <p>◆オンライン講座          EC を始めたい方、EC で販路を拡大したい方、IT で生産性を向上したい方向けに国内 EC、越境 EC、IT 活用の 3 つのジャンルのノウハウを提供する動画を配信しています。</p> <p>◆EC サービス紹介          EC サービス・ツールを提供している企業を対象国やカテゴリで検索することができます。気になるサービス・ツールを提供している企業へは各企業ページに記載されているお問い合わせ先から相談を行うことができます。</p>
<p>申 込 方 法 等</p>	<p>下記お問い合わせ先にご連絡ください。</p>
<p>料 金 等</p>	<p>無料</p>
<p>お 問 い 合 わ せ 先</p>	<p>・ 中小機構 販路支援部 販路支援企画課          電話：03-5470-1681          H P：<a href="https://ec.smrj.go.jp/">https://ec.smrj.go.jp/</a></p>



®わんこきょうだい

海外販路開拓	CEO 商談会 <span style="float: right;">【中小機構】</span>
<p>施 策 内 容</p>	<p>中小機構では、日本企業との連携を希望する海外企業経営者（CEO）などを日本に招聘し、海外展開を目指す中小企業者と商談会を実施しています。</p> <p>2023年度の開催予定は以下の通りです。</p> <p>(1) 先端産業 CEO 商談会(対面、オンライン)  商談テーマ：航空宇宙、ロボット・FA、AI、IoT、産業用機械、電気自動車等  対象国（予定）：インド、インドネシア、韓国、シンガポール、タイ、台湾、フランス、ベトナム、香港、マレーシア等</p> <p>(2) 医療機器 CEO 商談会(対面、オンライン)  商談テーマ：医療機器、ヘルスケア、介護等  対象国（予定）：インド、インドネシア、韓国、シンガポール、タイ、台湾、フランス、ベトナム、香港、マレーシア等</p> <p>その他、随時、WEBでのマッチング、国別商談会を実施します。</p>
<p>申 込 方 法 等</p>	<p>下記お問い合わせ先にご連絡ください。</p>
<p>料 金 等</p>	<p>オンライン商談会：5,500円  リアル商談会：6,600円</p>
<p>お 問 い 合 わ せ 先</p>	<p>・ 中小機構 販路支援部 マッチング支援課  電話：03-5470-1824  HP：<a href="https://www.smrj.go.jp/sme/market/ceo/index.html">https://www.smrj.go.jp/sme/market/ceo/index.html</a></p>

海外進出支援	<b>海外向けリブランディング・テスト販売支援</b>  <small>マノルダ</small> <b>【manordaいわて株式会社】</b>
施策内容	<ul style="list-style-type: none"> <li>・海外展開を見据えた販路拡大支援(海外拠点を有する国内百貨店等への販売委託)、海外向けパッケージのリブランディングをご支援いたします。</li> <li>・越境ECサイト (umamill、<small>ウマミル</small> YAOYOROZU、グローバルブランド(株)を通じた北米 Amazon, Shipeee を通じた台湾向けEC) などでの販売 (含むテスト販売) をご支援いたします。</li> <li>・台湾現地に拠点を有する詩の国秋田(株)と連携した台湾での継続販売に向けたご支援をいたします。</li> </ul>
申込方法等	下記お問い合わせ先にご連絡ください。
料金等	有料
お問い合わせ先	<small>マノルダ</small> ・manordaいわて株式会社  担当 : 幅下 E-mail : <a href="mailto:003.manorda@iwatebank.co.jp">003.manorda@iwatebank.co.jp</a> 電話 : 019-624-8100 HP : <a href="https://www.manorda-iwate.co.jp/form/inquiry">https://www.manorda-iwate.co.jp/form/inquiry</a>



®わんこきょうだい



## 5 事業開始・拡大段階

海外進出支援	ビジネス・サポートセンター <span style="float: right;">【ジェットロ岩手】</span>
施策内容	ジェットロ・ビジネス・サポートセンター（BSC）は、インド・ベトナム・ミャンマーでのビジネス立ち上げに必要な投資制度情報・ノウハウ（ソフト）とオフィス機能（ハード）を兼ね備えた施設です。短期の貸しオフィス、アドバイザーによるコンサルティングサービスを提供し、ビジネス立ち上げ時のコストとリスクを軽減します。
申込方法等	ジェットロのホームページからお申込みください。 HP： <a href="https://www.jetro.go.jp/services/bsc">https://www.jetro.go.jp/services/bsc</a>
料金等	有料
お問い合わせ先	・ジェットロ岩手 電話：019-651-2359 FAX：019-622-1695

海外進出支援	製品開発等への技術支援 <span style="float: right;">【岩手県工業技術センター】</span>
施策内容	海外展開に向けた新商品開発やブランド化等に取り組む企業に対する技術支援、グローバル展開に向けた製品の国際化規格への対応支援※を行います。 ※電気製品や電子機器が国内外の EMC（電磁両立性）規制に適合しているかを評価する EMC 評価施設は、公設試験研究機関では国内最大級の規模となる 10m 法 EMI 測定に対応しています。
申込方法等	下記お問い合わせ先にご連絡ください。
料金等	技術相談は無料。依頼試験、設備機器貸出、共同研究等は有料。 ※詳細についてはお問合せ下さい。
お問い合わせ先	・岩手県工業技術センター 連携推進室 担当：菊池 電話：019-635-1115（代表） HP： <a href="http://www2.pref.iwate.jp/~kiri/">http://www2.pref.iwate.jp/~kiri/</a>

海外販路開拓	<b>ものづくり・商業・サービス生産性向上促進補助金</b> <b>(グローバル市場開拓枠)</b> <span style="float: right;"><b>【東北経済産業局】</b></span>
施 策 内 容	<p>【概要】          中小企業者等が海外事業の拡大・強化等を目的とした「革新的な製品・サービス開発」又は「生産プロセス・サービス提供方法の改善」に必要な設備・システム投資等を支援します。          (①海外直接投資、②海外市場開拓 (JAPAN ブランド)、③インバウンド市場開拓、④海外事業者との共同事業のいずれかに合致するものが対象です。)</p> <p>【補助金額】          100 万円～3,000 万円</p> <p>【補助率】          中小企業者：1 / 2、小規模企業者・小規模事業者：2 / 3</p> <p>【設備投資】          単価 50 万円 (税抜き) 以上の設備投資が必要</p>
申 込 方 法 等	第 16 次締切：令和 5 年 7 月 28 日 (金) ～令和 5 年 11 月 7 日 (火) 17 時まで 下記お問い合わせ先にご連絡ください。
料 金 等	—
お 問 い 合 わ せ 先	・東北経済産業局 総務企画部 国際課 電話：022-221-4907 H P：(東北経済産業局：第 16 次公募開始について) <a href="https://www.tohoku.meti.go.jp/koho/koshin/kobo/2023/k230731001.html">https://www.tohoku.meti.go.jp/koho/koshin/kobo/2023/k230731001.html</a> (中小企業庁：ものづくり補助金総合サイト) <a href="https://portal.monodukuri-hojo.jp/about.html">https://portal.monodukuri-hojo.jp/about.html</a>



©わんこきょうだい

資金調達	中小企業向け 県融資制度 <span style="float: right;">【岩手県】</span>
施策内容	<p>県内の中小企業者の皆様向けに、事業活動、新分野への進出、開業・起業等を支援する融資制度を設け、海外販路開拓の事業展開を資金面から応援します。</p> <ul style="list-style-type: none"> <li>・ 商工観光振興資金</li> <li>・ 小口事業資金</li> <li>・ 中小企業成長応援資金</li> <li>・ いわて起業家育成資金</li> </ul>
申込方法等	取扱い金融機関にお申込みください。
料金等	所定の審査により、融資利率や条件等が適用されます。
お問い合わせ先	<p>・ 岩手県経営支援課 金融担当            電話：019-629-5541            HP：<a href="#">岩手県制度融資</a> <a href="#">検索</a></p>

資金調達	いわて希望応援ファンド地域活性化支援事業 <span style="float: right;">【岩手県】</span>
施策内容	<p>創業・起業や経営の革新に関する事業を行う中小企業の皆様向けに、市場調査や動向調査、販路開拓、人材養成などを支援するファンドを造成し、助成金を交付。海外販路開拓の事業展開を資金面から応援します。</p>
申込方法等	下記問い合わせ先にご連絡ください。
料金等	所定の審査が必要となります。
お問い合わせ先	<p>・ 公益財団法人いわて産業振興センター 産業支援部            電話：019-631-3823            HP：<a href="#">いわて希望応援ファンド</a> <a href="#">検索</a></p>

資金調達	<b>海外ビジネス支援パッケージ</b> <span style="float: right;">【<b>岩手銀行</b>】</span>
<b>施策内容</b>	<p>【対象】 海外展開に取り組む中小企業・小規模事業者</p> <p>【内容】</p> <ul style="list-style-type: none"> <li>・輸出、生産委託、現地への投資等に対する資金需要に対する資金支援</li> <li>・海外販路拡大ニーズの把握、中小企業基盤整備機構および日本貿易保険（NEXI）の紹介</li> </ul> <div data-bbox="501 611 1417 969" style="border: 1px solid black; padding: 10px; margin: 10px 0;"> <p>【支援スキーム】</p> </div>
<b>申込方法等</b>	下記お問い合わせ先にご連絡ください。
<b>料金等</b>	無料
<b>お問い合わせ先</b>	・岩手銀行地域貢献部 事業性理解推進チーム 電話：019 - 623-1111（代表）



©わんこきょうだい

知的財産権保護	<b>中小企業等外国出願支援事業 【いわて産業振興センター】</b>
施策内容	県内の中小企業等を対象として、意匠・商標権に加え、特許権や実用新案権などの外国出願を支援します。
申込方法等	下記お問い合わせ先にご連絡ください。
料金等	所定の審査が必要となります。
お問い合わせ先	・公益財団法人いわて産業振興センター ものづくり振興部 産学連携室 電話：019-631-3825 HP： <a href="#">いわて産業振興センター</a> <a href="#">検索</a>

知的財産権保護	<b>岩手県知財総合支援窓口 【岩手県】</b>
施策内容	県内の中小企業等の皆様が海外展開に当たって、特許・商標などの出願や権利の侵害・被侵害などのリスクを回避するための支援を弁理士や弁護士等の知的財産専門家と連携して行います。
申込方法等	下記お問い合わせ先にご連絡ください。
料金等	無料
お問い合わせ先	・I N P I T岩手県知財総合支援窓口 (（一社）岩手県発明協会内) 電話：019-634-0684 HP： <a href="#">I N P I T岩手県知財総合支援窓口</a> <a href="#">検索</a>

知的財産権保護	<b>海外事務所の活用(再掲) 【岩手県】</b>
施策内容	県が設置する中国遼寧省大連市の海外事務所を通じ、現地での意匠/商標登録の状況を定期的に調査しています。
申込方法等	下記お問い合わせ先にご連絡ください。
料金等	無料
お問い合わせ先	・事務局：岩手県産業経済交流課 海外マーケット担当 電話：019-629-5538 E-mail： <a href="mailto:AE0003@pref.iwate.jp">AE0003@pref.iwate.jp</a>

人材育成支援	<b>高度外国人材活躍推進コーディネーターによる 伴走型支援</b> <span style="float: right;"><b>【ジェトロ岩手】</b></span>
施策内容	関係機関の取り組みや高度外国人材に関連する情報に精通したコーディネーターが、継続的な訪問を通じて、高度外国人材採用の計画策定から採用活動、採用後の社内制度整備まで、継続的な訪問を通じて必要なサービス・関連情報を提供し、一貫して支援します。
申込方法等	下記お問い合わせ先にご連絡ください。 ※採択には、所定の審査が必要となります。
料金等	無料
お問い合わせ先	・ジェトロ岩手 電話：019-651-2359 FAX：019-622-1695 HP： <a href="https://www.jetro.go.jp/services/escort.html">https://www.jetro.go.jp/services/escort.html</a>

人材育成支援	<b>グローバル人材の「育成」(JICA 海外協力隊(民間連携))</b> <span style="float: right;"><b>【JICA 東北】</b></span>
施策内容	企業の社員を青年海外協力隊や日系社会海外協力隊として途上国に派遣し、途上国の国づくりに貢献するとともに自社の海外展開に活用する制度です。グローバル社会で活躍できる人材育成とともに現地ネットワークの構築を支援します。 連携派遣のご提案（活動内容、派遣規模、対象国など）を受け、JICAの方針等に合致し、かつ提案に沿った要請が対象国から提出された場合、提案団体とJICAの間で覚書を締結し、団体からの推薦者を協力隊として派遣いたします。
申込方法等	下記お問い合わせ先にご連絡ください。
料金等	・JICAが負担する経費 協力隊の派遣に関する経費については、JICA海外協力隊一般公募と同じ扱いとなります。また、現職参加の条件を満たす場合は、所属先に対し現職参加促進費の支給対象となります。 ・提案団体が負担する経費 有給の参加とする場合には現職隊員の参加中の給与等。
お問い合わせ先	・JICA 青年海外協力隊事務局 参加促進課 E-mail： <a href="mailto:jvtpg_gs@jica.go.jp">jvtpg_gs@jica.go.jp</a> HP： <a href="https://www.jica.go.jp/volunteer/relevant/company/cooperation/">https://www.jica.go.jp/volunteer/relevant/company/cooperation/</a>



人材育成支援	<b>現地人材の育成及び人材確保等に関する現地ビジネス情報の提供(日本センター)</b> <span style="float: right;">【JICA 東北】</span>
施策内容	<p>アジア地域（ベトナム、ミャンマー、カンボジア、ラオス、モンゴル、キルギス、ウズベキスタン）に所在する日本センター※では、現地ビジネス人材を対象に、経営に必要な実用的ノウハウを提供しています。また、ビジネス研修修了生とのネットワークを活用し、人材確保を始めとする現地ビジネス関連情報の提供や、求人情報の発信、現地企業との交流会の設定や日本センター内施設の貸出も行っています。</p> <p>※日本人材開発センター：市場経済移行国に設置された「ビジネス人材育成と日本との人脈形成の拠点」のこと。</p>
申込方法等	各日本センターにおいて研修/セミナーへの参加者/参加企業を募集しています。その他サービスについても、個別の相談を受け付けています。
料金等	ご利用されるサービスによって料金が異なります。
お問い合わせ先	<ul style="list-style-type: none"> <li>・ JICA 産業開発・公共政策部</li> <li>電話：03-5226-6698</li> <li>・ または、各日本センター連絡先に直接問合せ願います。</li> <li>日本センターHP：<a href="https://www.jica.go.jp/japancenter/">https://www.jica.go.jp/japancenter/</a></li> </ul>

人材育成支援	<b>幅広いグローバル人材情報へのアクセス(PARTNER 登録人材情報閲覧サービス)</b> <span style="float: right;">【JICA 東北】</span>
施策内容	<p>PARTNER は、国際社会を舞台に活躍を目指す人材と、海外／国内問わず国際感覚を持ち業務に取り組める人材を求めている企業・団体とを結び付ける「国際キャリア総合情報サイト」です。途上国をはじめとする海外経験を有する方、海外に関係する仕事に就くことを希望する方が4万人以上登録しています。登録企業・団体はサイトに求人情報を掲載でき、その情報は登録人材にメール配信されます。また、登録人材でプロフィールを公開している方の情報閲覧や、閲覧した人材へのダイレクトメッセージ送信サービスをご利用いただけます。求人情報以外にも、登録企業・団体が主催・共催・後援するイベントの情報やCSR等の活動報告の掲載も可能です。</p>
申込方法等	下記お問い合わせ先にご連絡ください。
料金等	無料
お問い合わせ先	<ul style="list-style-type: none"> <li>・ JICA 人事部 PARTNER 事務局</li> <li>お問い合わせフォーム：<a href="https://partner.jica.go.jp/inquiryEdit">https://partner.jica.go.jp/inquiryEdit</a></li> <li>HP：<a href="http://partner.jica.go.jp/">http://partner.jica.go.jp/</a></li> </ul>

人材育成支援	<b>外国人や海外経験を有する日本人学生等との県内企業との交流の場の創出</b> 【いわてグローバル人材育成推進協議会(岩手県・岩手県国際交流協会等)】
施策内容	県内在住外国人留学生をはじめ、グローバル人材の県内定着に向けて、次の活動を中心に、県内企業や地域に密着したフィールドワークの充実を図ります。 (1) 海外経験を有する日本人学生等と県内企業とのワークショップの開催 (2) 外国人留学生等を対象としたキャリアフェアの開催 (3) 外国人留学生等を対象としたインターンシップの実施 (4) 外国人留学生等を対象とした企業訪問の実施
申込方法等	キャリアフェアへの出展をはじめ、これらの活動については、下記お問い合わせ先にご連絡ください。
料金等	—
お問い合わせ先	いわてグローバル人材育成推進協議会事務局 ・岩手県ふるさと振興部国際室 電話 : 019-629-5765 FAX : 019-629-5254 ・(公財)岩手県国際交流協会 電話 : 019-654-8900 FAX : 019-654-8922 HP : <a href="https://iwate-glocal.jp/">https://iwate-glocal.jp/</a>

人材育成支援	<b>LINE アプリ「カイト」</b> <b>【東京海上日動火災保険㈱】</b>
施策内容	中小企業の海外駐在員を支え、日常生活の課題の解決に貢献していくため、赴任前から海外生活中、帰国まで、総合的な支援を実現する「海外駐在員支援アプリ」です。
申込方法等	下記 URL から申込、登録を行ってください。 <a href="https://buddy.tokiomarine-nichido.co.jp/service/expansion/kite.html">https://buddy.tokiomarine-nichido.co.jp/service/expansion/kite.html</a>
料金等	無料
お問い合わせ先	・東京海上日動火災保険㈱ 電話 : 0120-868-100

## 6 各段階対応

海外進出支援	JETRO 事業を活用した海外展開支援サービスの提供 【東京海上日動火災保険株】
<p>施 策 内 容</p>	<p>【対象】 東京海上日動火災保険株の「ビジネス総合保険制度」、「海外PL 保険制度」にご加入の企業様</p> <p>【内容】</p> <ul style="list-style-type: none"> <li>・ 貿易実務オンライン講座 【1 企業当たり1 名1 講座受講可能】 講座についての詳細は、ジェトロホームページを御覧ください。 <a href="https://www.jetro.go.jp/elearning/">https://www.jetro.go.jp/elearning/</a></li> <li>・ 海外ミニ調査サービス 【1 企業当たり年1 回利用可能】 サービスについての詳細は、ジェトロホームページを御覧ください。 <a href="https://www.jetro.go.jp/services/quick_info/">https://www.jetro.go.jp/services/quick_info/</a></li> <li>・ ビジネス・サポートセンター 【1 企業当たり年1 回利用可能】 センターについての詳細は、ジェトロホームページを御覧ください。 <a href="https://www.jetro.go.jp/services/bsc/">https://www.jetro.go.jp/services/bsc/</a></li> </ul>
<p>申 込 方 法 等</p>	<p>下記お問い合わせ先にご連絡ください。</p>
<p>料 金 等</p>	<p>無料 ※調査内容により、お客様に一部費用を負担頂く場合がございます。</p>
<p>お 問 い 合 わ せ 先</p>	<p>・ 東京海上日動火災保険株 盛岡支店 営業課 電話：019-654-8124</p>

# 令和5年度 海外展開支援 セミナー・商談会 カレンダー

(令和5年9月現在)

★ カレンダー掲載の セミナー、商談会等のお問い合わせは・・・

⇒ コンソーシアム事務局（県産業経済交流課） 電話 019-629-5538 まで

区分	海外展開支援セミナー	商談会/フェア等
4月		
5月		
6月		ジェトロ商社マッチング in 東北（農林水産・食品）【主催：ジェトロ仙台】 6/15～6/16 FOOD TAIPEI 2023【岩手県】 6/14～17 いわて県産品総合商談会【主催：岩手県】 6/19
7月	「海外展開支援研修会（台湾市場）」（盛岡開催）【主催：岩手県、共催：ジェトロ岩手】 7/31	
8月	「海外展開支援研修会（商談スキル）」（釜石開催）【主催：岩手県、共催：ジェトロ岩手】 8/18	メキシコ新市場創出支援 in 東北（水産品・酒類）【主催：ジェトロ】 中国-南アジア博覧会【岩手県】 8/16～20
9月	「海外展開支援研修会（越境EC）」（奥州開催）【主催：岩手県、共催：ジェトロ岩手】 9/25	
10月	「海外展開支援研修会（アセアン市場）」【主催：岩手県、共催：ジェトロ岩手】	
11月		FOOD WEEK（韓国ソウル市）【岩手県】 11/22～25 バイヤー招聘商談会・産地視察 in 東北【主催：ジェトロ】
12月		イオンマレーシア「いわてフェア」【主催：岩手県】 12/14～27
1月		
2月		
3月		