

# “希望郷いわて” 農業・農村の復興に向けて

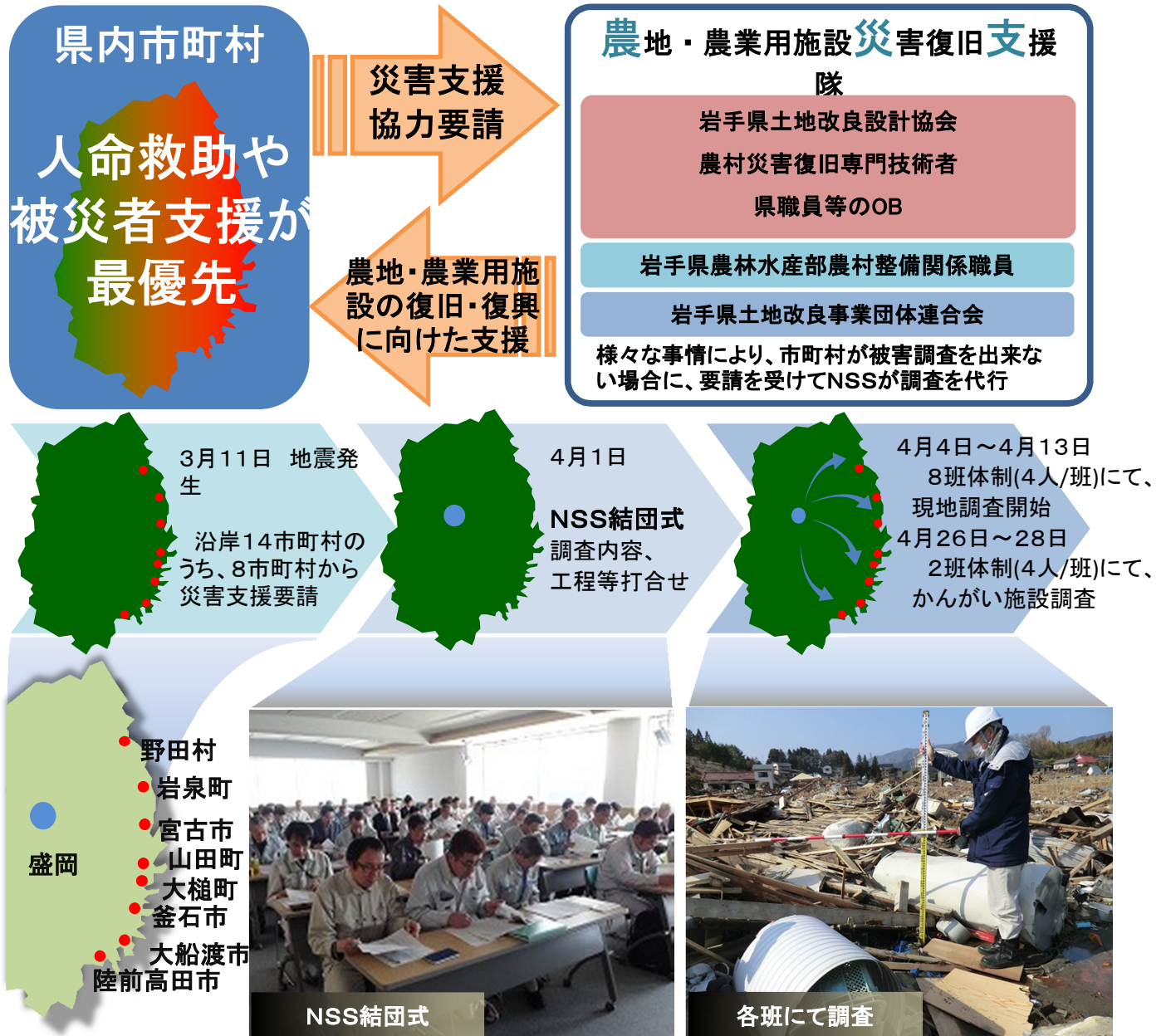
11.3.11 東日本大震災津波



瓦礫で埋まる農地（山田町 織笠）

岩手県農林水産部農村計画課・農村建設課

# ●「農地・農業用施設災害復旧支援隊(NSS)」初動



3月11日 地震発生

沿岸14市町村のうち、8市町村から災害支援要請

4月1日

NSS結団式  
調査内容、  
工程等打合せ

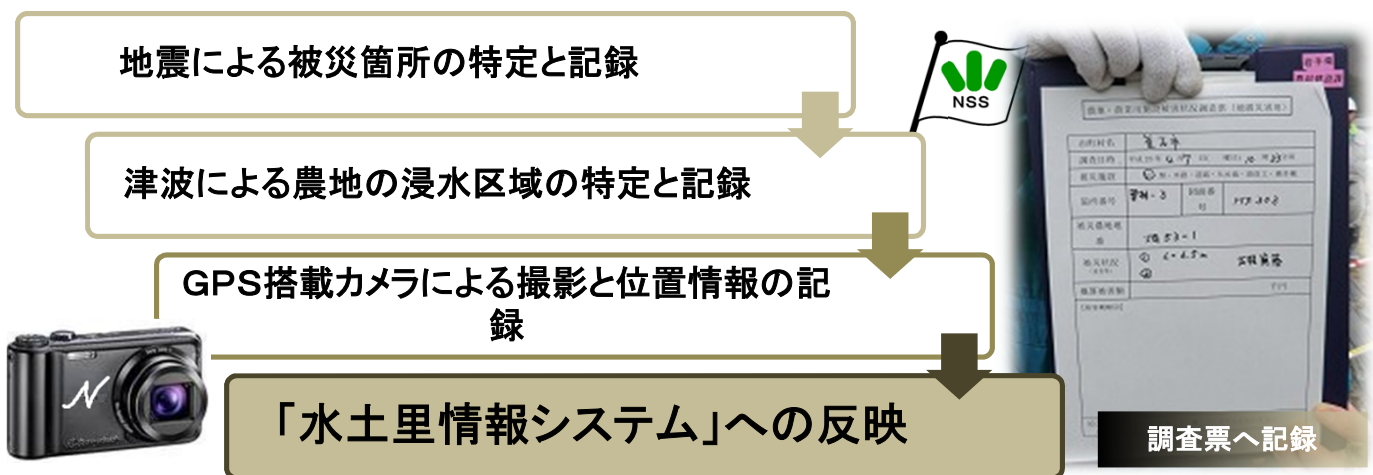
4月4日～4月13日  
8班体制(4人/班)にて、  
現地調査開始

4月26日～28日  
2班体制(4人/班)にて、  
かんがい施設調査

NSS結団式

各班にて調査

# ● NSSの被害調査概要

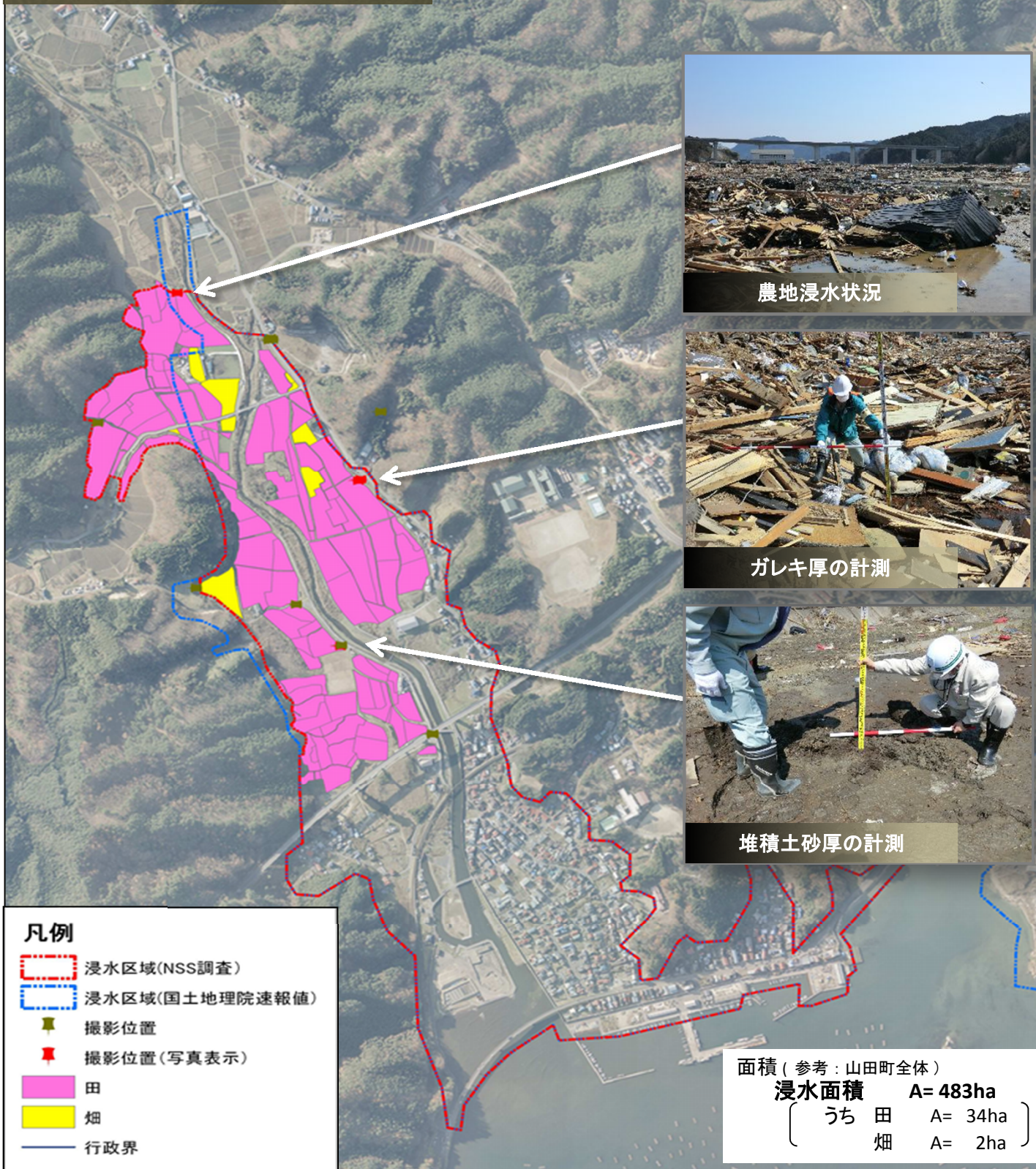


「水土里情報システム(管理・運営:岩手県土地改良事業団体連合会)」  
航空写真や公図、水路等の施設などの地図情報に所有者や地目、面積、作物等の農地情報を組み合わせて使うことができるシステム。様々な情報をパソコン上で瞬時に表示でき、また、目的に応じた着色図



● 「水土里情報システム」を活用した農地・農業用施設災害復旧支援

山田町 織笠地区



浸水区域(NNS調査)内の農地を「水土里情報システム」により特定し、田と畑を区分し面積を集計

「水土里情報システム」に調査結果を反映させることで、農業関係機関・団体との情報共有・活用が可能となり、農地・農業用施設災害の早期復旧への足掛かりとなる。



【参考】 東日本大震災による農地・農業用施設等推計被害額（平成23年4月12日公

	推計被害額		推計の考え方
		うち沿岸部被害	
<b>農 業</b>	<b>798.0億円</b>	<b>766.0億円</b>	○農作物は、津波による流出被害、畜産物は停電等の影響による被害について、現地調査結果を踏まえて推計 ○農業施設、農地・農業用施設は、現地調査結果に基づく被害状況のほか、農林水産省が公表した農地の津波浸水面積割合を勘案し推計
農 畜 産 物	14.0億円	0.4億円	
農 業 施 設	65.0億円	64.8億円	
農地・農業用施設	719.0億円	700.8億円	
<b>林 業</b>	<b>230.9億円</b>	<b>227.0億円</b>	○林業関係については、現地調査結果に基づく被害状況や、津波浸水区域等を勘案し推計
林 業 施 設	216.0億円	212.8億円	
林 産 物	1.5億円	1.2億円	
森林・林地荒廃	13.4億円	13.0億円	
<b>水産・漁港関係</b>	<b>3,137.0億円</b>	<b>3,137.0億円</b>	○水産・漁港関係については、津波により壊滅的な被害を受けている状況を踏まえ、すべての施設等が、ほぼ滅失したものと推計
水 産 関 係	2,111.0億円	2,111.0億円	
水 産 施 設 等	456.0億円	456.0億円	
漁 船	961.0億円	961.0億円	
漁 具	444.0億円	444.0億円	
養 殖 施 設	132.0億円	132.0億円	
水 産 物	118.0億円	118.0億円	
漁 港 関 係	1,026.0億円	1,026.0億円	
<b>合 計</b>	<b>4,165.9億円</b>	<b>4,130.0億円</b>	



流失した防潮堤（大船渡市 吉浜）

## “希望郷いわて”へ、再スタート



作成：岩手県農林水産部

農村計画課・農村建設課

TEL : 019-629-5668 FAX 019-629-5679

E-mail: AF0006@pref.iwate.jp

岩手県公式サイト <http://www.pref.iwate.jp>