

令和7年度 秋さけ漁獲速報

岩手県農林水産部水産振興課
(1月31日現在)

項目 区分		累 計				対 前 年 比			
		尾 数 (千尾)	重 量 (トン)	金 額 (百万円)	平均単価 (円/kg)	尾 数 (%)	重 量 (%)	金 額 (%)	平均単価 (%)
沿 岸 漁 獲	定 置	6.1	15.6	37.3	2,399	32.4	30.1	42.8	142.1
	延 縄								
	その他 (磯建 網他)	1.2	3.1	7.3	2,388	41.0	38.3	64.2	167.5
	小 計	7.3	18.6	44.7	2,397	33.5	31.2	45.3	145.0
河川捕獲		9.3	23.6	—	—	47.3	44.5	—	—
海産親魚		0.1	0.3	—	—	6.8	6.1	—	—
合 計		16.7	42.5	44.7	2,397	38.8	36.3	45.3	145.0
平均体重		2.54 kg／尾				93.1 %			

※漁獲金額、平均体重は、沿岸漁獲から算出しています。

※合計の対前年比は、河川捕獲尾数、重量(海産親魚を含む)を含めて算出しています。

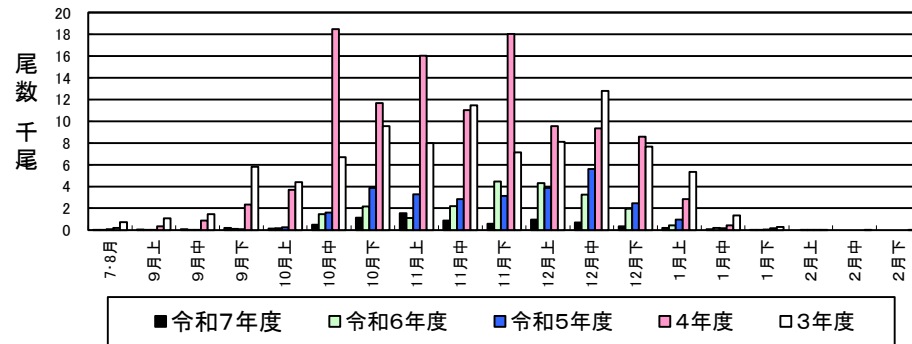
令和7年度 秋さけ漁獲速報

(1月31日現在)

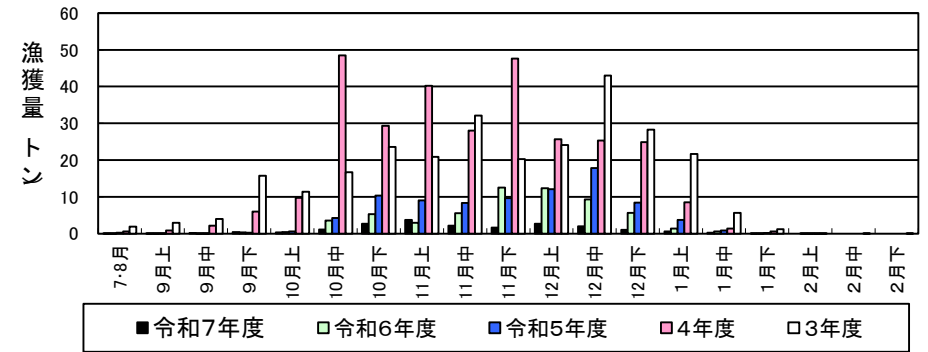
岩手県農林水産部水産振興課

区分	項目		当 旬				累 計				対前年比(累計)			
	魚市場	種 市	尾 数	重 量	金 額	平均単価	尾 数	重 量	金 額	平均単価	尾 数	重 量	金 額	平均単価
			(尾)	(kg)	(円)	(円/kg)	(尾)	(kg)	(円)	(円/kg)	(%)	(%)	(%)	(%)
本年	沿岸漁獲	種市					718	1,817.3	3,984,752	2,193	21.9	20.2	28.0	139.0
		八木												
		久慈	5	15.2	20,553	1,352	3,529	9,187.3	23,092,817	2,514	40.8	38.2	56.1	146.7
		野田					987	2,531.0	6,173,489	2,439	47.9	45.3	75.0	165.7
		普代					703	1,715.6	4,302,437	2,508	33.9	30.2	46.3	153.3
		田野畑					350	953.7	2,045,401	2,145	34.0	31.1	40.5	130.2
		田老					53	133.3	328,645	2,465	12.3	11.7	15.7	134.4
		宮古	4	13.5	20,520	1,520	371	817.0	1,549,773	1,897	18.7	15.8	16.3	103.0
		山田	1	2.8	8,709	3,110	141	340.9	896,856	2,631	31.3	29.6	40.5	136.5
		船越					150	383.5	830,867	2,167	20.0	19.6	27.3	139.0
	漁獲	大槌					24	60.1	112,137	1,866	16.9	16.4	23.2	141.7
		釜石					109	243.3	511,359	2,102	37.3	33.8	46.8	138.5
		大船渡					198	446.1	833,884	1,869	27.8	25.2	37.9	150.4
		計	10	31.5	49,782	1,580	7,333	18,629.1	44,662,417	2,397	33.5	31.2	45.3	145.0
	内定	延縄	10	31.5	49,782	1,580	6,104	15,561.6	37,336,229	2,399	32.4	30.1	42.8	142.1
		訳その他					1,229	3,067.5	7,326,188	2,388	41.0	38.3	64.2	167.5
		河川捕獲	59	185.9	—	—	9,288	23,560.9	—	—	47.3	44.5	—	—
前年	漁獲	海産親魚			—	—	106	264.7	—	—	6.8	6.1	—	—
		合計	69	217.4	49,782	1,580	16,727	42,454.7	44,662,417	2,397	38.8	36.3	45.3	145.0
	平均体重		3.15 kg/尾				2.54 kg/尾				体重		当旬: 120.0	累計: 93.1
											単価		当旬: 172.8	累計: 145.0
											※金額及び平均単価は消費税を含む			
前年	沿岸漁獲	種市					3,286	9,017.7	14,221,147	1,577				
		八木												
		久慈	1	5.6	4,234	756	8,651	24,026.4	41,177,950	1,714				
		野田					2,059	5,592.6	8,234,046	1,472				
		普代					2,074	5,679.9	9,291,499	1,636				
		田野畑					1,029	3,068.2	5,055,456	1,648				
		田老					430	1,139.9	2,090,340	1,834				
		宮古	2	3.0	2,700	900	1,985	5,173.9	9,532,788	1,842				
		山田					451	1,150.2	2,216,428	1,927				
		船越	1	1.9	2,668	1,404	751	1,955.4	3,048,185	1,559				
	漁獲	大槌					142	367.3	483,698	1,317				
		釜石					292	719.9	1,092,324	1,517				
		大船渡					712	1,771.7	2,201,348	1,243				
		計	4	10.5	9,602	914	21,862	59,663.1	98,645,209	1,654				
	内定	延縄	4	10.5	9,602	914	18,865	51,659.4	87,235,186	1,689				
		訳その他					1	2.1	907	432				
		河川捕獲	41	107.6	—	—	2,996	8,001.6	11,409,116	1,426				
度	漁獲	海産親魚			—	—	19,651	52,942.3	—	—				
		合計	45	118.1	9,602	914	1,556	4,343.4	—	—				
	平均体重		2.63 kg/尾				2.73 kg/尾							

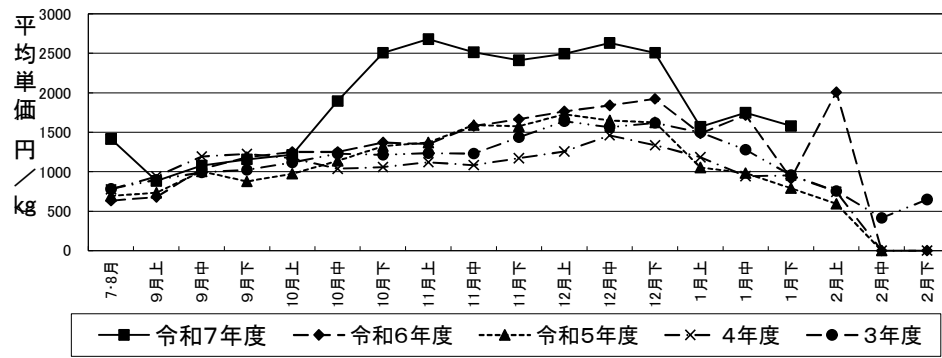
秋さけ旬別漁獲尾数(1月下旬)



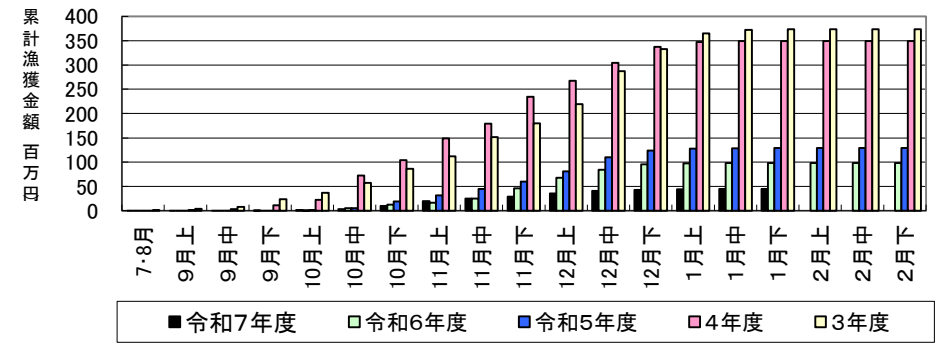
秋さけ旬別漁獲量(1月下旬)



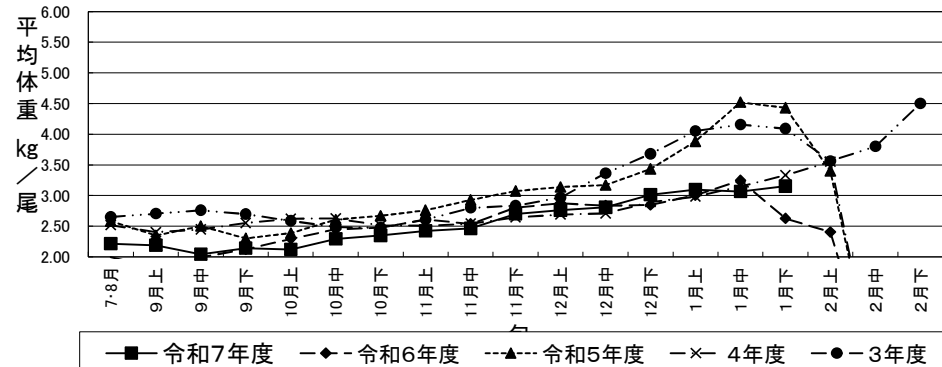
秋さけの平均単価の推移(1月下旬)



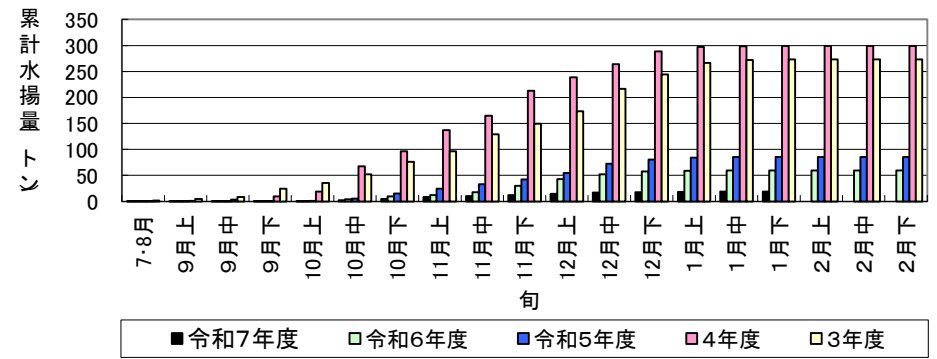
秋さけ累計漁獲金額(1月下旬)



秋さけの平均体重の推移(1月下旬)



秋さけ累計漁獲量(1月下旬)



1月31日現在

表1 本年及び過去5ヵ年の沿岸漁獲量(河川捕獲は含まない)

	当 旬			累 計			最 終 値			当旬における重量
	重量(kg)	金額(円)	単価(円/kg)	重量(kg)	金額(円)	単価(円/kg)	重量(kg)	金額(円)	単価(円/kg)	到達率(%)
令和7年度	32	49,782	1,580	18,629	44,662,417	2,397	—	—	—	—
6年度	11	9,602	914	59,663	98,645,209	1,653	59,665	98,650,030	1,653	100.0
5年度	168	133,185	791	85,552	128,939,470	1,507	85,555	128,941,490	1,507	100.0
4年度	503	479,319	954	299,002	349,246,862	1,168	299,023	349,262,781	1,168	100.0
3年度	1,191	1,137,929	956	273,117	373,369,841	1,367	273,205	373,431,171	1,367	100.0
2年度	2,508	1,548,267	617	1,276,799	1,286,338,748	1,007	1,277,090	1,286,494,235	1,007	100.0
R2～R6平均	876	661,660	755	398,827	447,308,026	1,122	398,908	447,355,941	1,121	100.0

※重量到達率:各年度の当該旬までの累計漁獲量／各年度の最終漁獲量×100

表2 各年度対比(令和7年度／各年度の値)

単位: %

	当 旬			累 計		
	重量	金額	単価	重量	金額	単価
令和6年度	300.0	518.5	172.8	31.2	45.3	145.0
5年度	18.7	37.4	199.8	21.8	34.6	159.1
4年度	6.3	10.4	165.7	6.2	12.8	205.3
3年度	2.6	4.4	165.3	6.8	12.0	175.4
2年度	1.3	3.2	256.0	1.5	3.5	238.0
R2～R6平均	3.6	7.5	209.2	4.7	10.0	213.8

岩手県農林水産部水産振興課

No. 1

※親魚の移出入や蓄養親魚を使用した場合は、使用率が100%を上回ることがあります。

令和7年度

秋さけ捕獲・採卵速報

(1月31日現在)

岩手県農林水産部水産振興課
No. 2 (北上川水系内訳)

河川名	捕 獲 数								♀ 親 魚				採 卵 数			
	旬 計			累 計			前年同期 (累計) (尾)	対前 年比 (%)	旬 計		累 計		旬計 (千粒)	累計 (千粒)	前年同期 (累計) (千粒)	対前 年比 (%)
	♀ (尾)	♂ (尾)	計 (尾)	♀ (尾)	♂ (尾)	計 (尾)			使用数 (尾)	使用率 (%)	使用数 (尾)	使用率 (%)				
雫石川				10	10	20					10	100.0		25		
梁川																
滝名川							8									
葛丸川																
稗貫川																
猿ヶ石川																
飯豊川																
和賀川																
胆沢川																
衣川																
磐井川																
砂鉄川				15	45	60	18	333.3			15	100.0		35		
計				25	55	80	26	307.7			25	100.0		60		