

令和7年度 秋さけ漁獲速報

岩手県農林水産部水産振興課
(1月20日現在)

項目 区分		累 計				対 前 年 比			
		尾 数 (千尾)	重 量 (トン)	金 額 (百万円)	平均単価 (円/kg)	尾 数 (%)	重 量 (%)	金 額 (%)	平均単価 (%)
沿 岸 漁 獲	定 置	6.1	15.5	37.3	2,401	32.3	30.1	42.7	142.1
	延 縄								
	その他 (磯建 網他)	1.2	3.1	7.3	2,388	41.0	38.3	64.2	167.5
	小 計	7.3	18.6	44.6	2,399	33.5	31.2	45.2	145.1
河川捕獲		9.2	23.4	—	—	47.1	44.2	—	—
海産親魚		0.1	0.3	—	—	6.8	6.1	—	—
合 計		16.7	42.2	44.6	2,399	38.7	36.2	45.2	145.1
平均体重		2.54 kg／尾				93.1 %			

※漁獲金額、平均体重は、沿岸漁獲から算出しています。

※合計の対前年比は、河川捕獲尾数、重量(海産親魚を含む)を含めて算出しています。

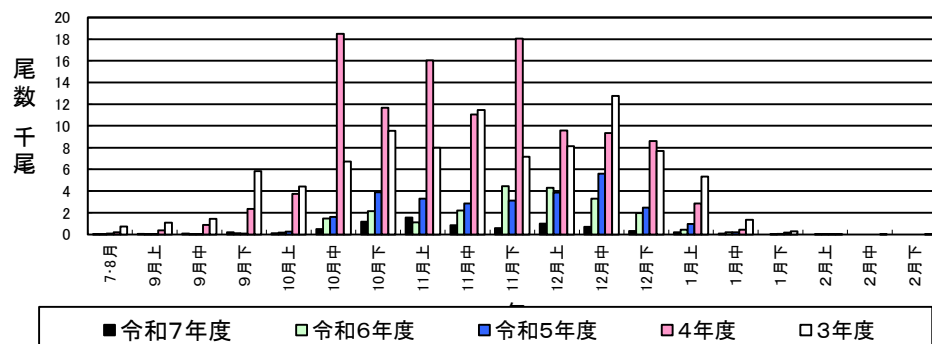
令和7年度 秋さけ漁獲速報

(1月20日現在)

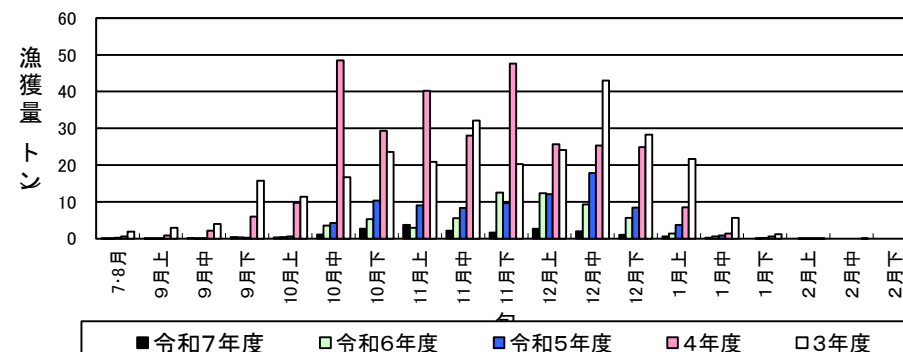
岩手県農林水産部水産振興課

区分	項目		当旬				累計				対前年比(累計)				
	魚市場	尾数 (尾)	重量 (kg)	金額 (円)	平均単価 (円/kg)	尾数 (尾)	重量 (kg)	金額 (円)	平均単価 (円/kg)	尾数 (%)	重量 (%)	金額 (%)	平均単価 (%)		
本年度	沿岸漁獲	種市													
		八木	1	2.8	8,499	3,035	718	1,817.3	3,984,752	2,193	21.9	20.2	28.0	139.0	
		久慈	31	103.7	194,683	1,877	3,524	9,172.1	23,072,264	2,515	40.7	38.2	56.0	146.8	
		野田					987	2,531.0	6,173,489	2,439	47.9	45.3	75.0	165.7	
		普代	9	26.6	37,595	1,413	703	1,715.6	4,302,437	2,508	33.9	30.2	46.3	153.3	
		田野畑					350	953.7	2,045,401	2,145	34.0	31.1	40.5	130.2	
		田老					53	133.3	328,645	2,465	12.3	11.7	15.7	134.4	
		宮古	13	32.5	46,548	1,432	367	803.5	1,529,253	1,903	18.5	15.5	16.0	103.3	
		山田					140	338.1	888,147	2,627	31.0	29.4	40.1	136.3	
		船越	2	6	19,505	3,251	150	383.5	830,867	2,167	20.0	19.6	27.3	139.0	
	大槌					24	60.1	112,137	1,866	16.9	16.4	23.2	141.7		
	釜石	2	5.2	5,616	1,080	109	243.3	511,359	2,102	37.3	33.8	46.8	138.5		
	大船渡	1	3.9	3,277	840	198	446.1	833,884	1,869	27.8	25.2	37.9	150.4		
度内訳	計	59	180.7	315,723	1,747	7,323	18,597.6	44,612,635	2,399	33.5	31.2	45.2	145.1		
	延縄	59	180.7	315,723	1,747	6,094	15,530.1	37,286,447	2,401	32.3	30.1	42.7	142.1		
	その他														
	河川捕獲	138	422.7	—	—	9,229	23,375.1	—	—	47.1	44.2	—	—		
	海産親魚			—	—	106	264.7	—	—	6.8	6.1	—	—		
	合計	197	603.4	315,723	1,747	16,658	42,237.3	44,612,635	2,399	38.7	36.2	45.2	145.1		
平均体重		3.06 kg／尾				2.54 kg／尾				体重	当旬: 94.4		累計: 93.1		
										単価	当旬: 101.6		累計: 145.1		
前年度	沿岸漁獲	種市									※金額及び平均単価は消費税を含む				
		八木	5	15.1	16,335	1,082	3,286	9,017.7	14,221,147	1,577					
		久慈	34	111.9	133,226	1,191	8,650	24,020.8	41,173,716	1,714					
		野田					2,059	5,592.6	8,234,046	1,472					
		普代	7	24.7	50,506	2,045	2,074	5,679.9	9,291,499	1,636					
		田野畑	125	408.9	783,129	1,915	1,029	3,068.2	5,055,456	1,648					
		田老					430	1,139.9	2,090,340	1,834					
		宮古	8	21.5	24,138	1,123	1,983	5,170.9	9,530,088	1,843					
		山田	5	14.1	26,095	1,851	451	1,150.2	2,216,428	1,927					
		船越	6	20.0	25,891	1,295	750	1,953.5	3,045,517	1,559					
	大槌					142	367.3	483,698	1,317						
	釜石					292	719.9	1,092,324	1,517						
	大船渡					712	1,771.7	2,201,348	1,243						
度内訳	計	190	616.2	1,059,320	1,719	21,858	59,652.6	98,635,607	1,654						
	延縄	84	267.6	455,166	1,701	18,861	51,648.9	87,225,584	1,689						
	その他					1	2.1	907	432						
	河川捕獲	106	348.6	604,154	1,733	2,996	8,001.6	11,409,116	1,426						
	海産親魚	189	612.9	—	—	19,610	52,834.7	—	—						
	合計	379	1,229.1	1,059,320	1,719	43,024	116,830.7	98,635,607	1,654						
平均体重		3.24 kg／尾				2.73 kg／尾									

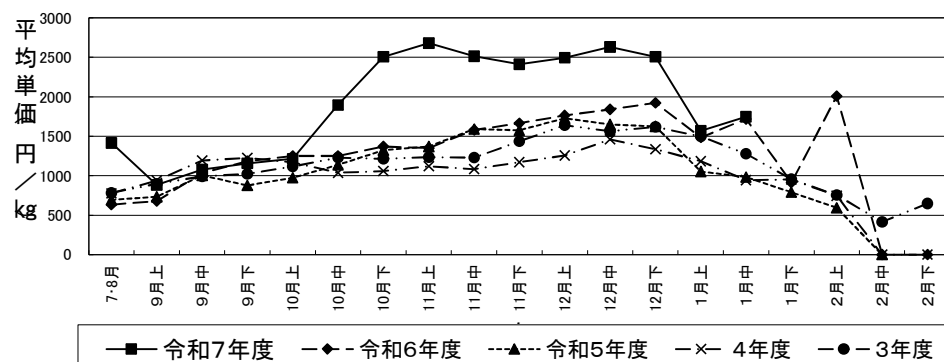
秋さけ旬別漁獲尾数(1月中旬)



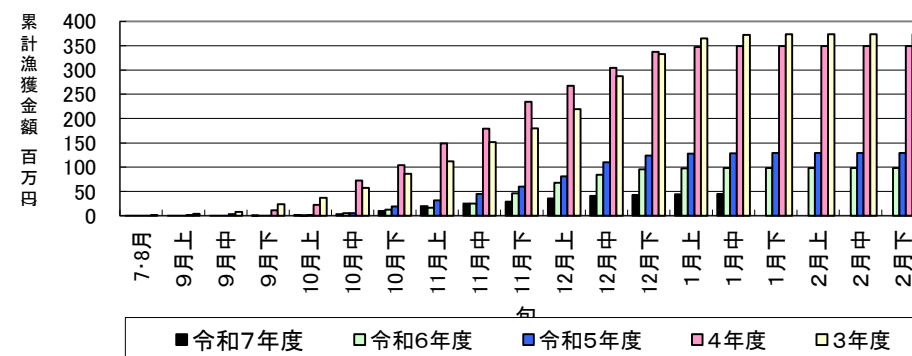
秋さけ旬別漁獲量(1月中旬)



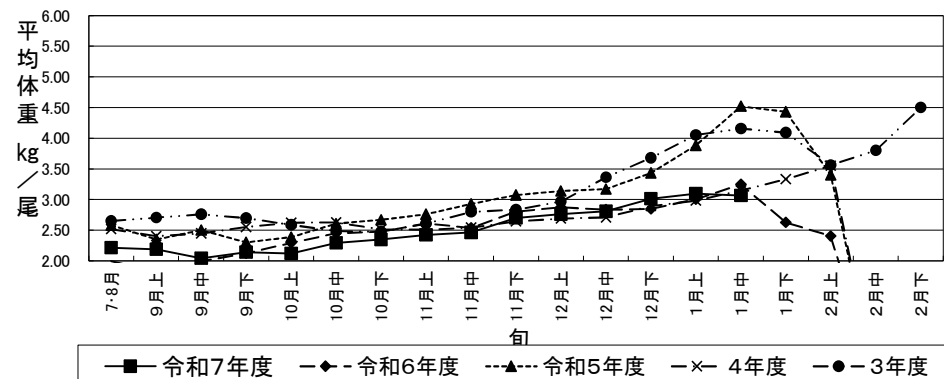
秋さけの平均単価の推移(1月中旬)



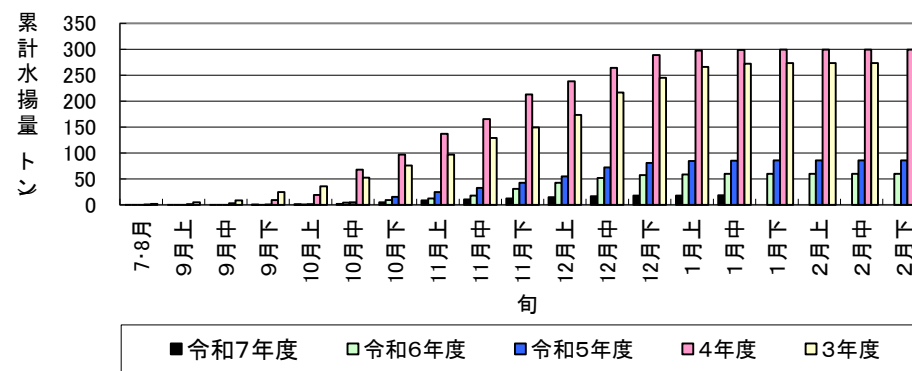
秋さけ累計漁獲金額(1月中旬)



秋さけの平均体重の推移(1月中旬)



秋さけ累計漁獲量(1月中旬)



1月20日現在

表1 本年及び過去5ヵ年の沿岸漁獲量(河川捕獲は含まない)

	当 旬			累 計			最 終 値			当旬における重量
	重量(kg)	金額(円)	単価(円/kg)	重量(kg)	金額(円)	単価(円/kg)	重量(kg)	金額(円)	単価(円/kg)	到達率(%)
令和7年度	181	315,723	1,747	18,598	44,612,635	2,399	—	—	—	—
6年度	616	1,059,320	1,719	59,653	98,635,607	1,654	59,665	98,650,030	1,653	100.0
5年度	832	826,487	994	85,383	128,806,285	1,509	85,555	128,941,490	1,507	99.8
4年度	1,336	1,260,197	943	298,499	348,767,543	1,168	299,023	349,262,781	1,168	99.8
3年度	5,626	7,182,654	1,277	271,927	372,231,912	1,369	273,205	373,431,171	1,367	99.5
2年度	11,246	10,209,446	908	1,274,291	1,284,790,481	1,008	1,277,090	1,286,494,235	1,007	99.8
R2～R6平均	3,931	4,107,621	1,045	397,950	446,646,366	1,122	398,908	447,355,941	1,121	99.8

※重量到達率:各年度の当該旬までの累計漁獲量／各年度の最終漁獲量×100

表2 各年度対比(令和7年度／各年度の値)

単位: %

	当 旬			累 計		
	重量	金額	単価	重量	金額	単価
令和6年度	29.3	29.8	101.6	31.2	45.2	145.1
5年度	21.7	38.2	175.8	21.8	34.6	159.0
4年度	13.5	25.1	185.2	6.2	12.8	205.3
3年度	3.2	4.4	136.8	6.8	12.0	175.2
2年度	1.6	3.1	192.5	1.5	3.5	237.9
R2～R6平均	4.6	7.7	167.2	4.7	10.0	213.7

令和7年度

秋さけ捕獲・採卵速報

(1月20日現在)

岩手県農林水産部水産振興課

No. 1

河川名	捕獲数						前年同期 (累計) (尾)	対前 年比 (%)	蓄養へ回 した尾数		蓄養中にへ い死した尾 数		♀ 親 魚		♀ 魚		その他の の尾数		採卵数				蓄養中 の尾数 ♀ (尾)	
	計			計					小計	累計	小計	累計	計		計		小計	累計	小計	累計	前年同期 (累計) (千粒)	対前 年比 (%)		
	♀ (尾)	♂ (尾)	計 (尾)	♀ (尾)	♂ (尾)	計 (尾)							使用数 (尾)	使用率 (%)	使用数 (尾)	使用率 (%)								
沿岸	川尻川 海産																							
	有家川 海産				80	82	162	202	80.2		35		3			45	56.3		30		89	181	49.2	
	高家川 海産																							
	久慈川 海産																							
	宇部川 海産																							
	安家川 海産	12	10	22	1,180	1,351	2,531	3,300	76.7		540		248			763	64.7	12	148		1,762	3,160	55.8	
	普代川 海産				6	18	24	1,111 140	17.1		2					5	83.3		1		12	2,540 92	13.0	
	明戸川 海産				21	11	32	39	82.1		3					3	14.3		18		5	6	83.3	
	小本川 海産	2	2	4	46 312	60 414	106 726	445 1,454	23.8 49.9		45 88		1 10			40 248	87 79.5			2	29	92 638	540 1,519	17.0 42.0
	摂待川 海産	5	3	8	255	295	550	695	79.1						5	100.0	235	92.2		20	13	633	672	94.2
	田老川 海産				261	275	536	867	61.8		13		2			197	75.5		57		508	720	70.6	
	閉伊川 海産				247	312	559	1,135	49.3		83					237	96.0		8		579	924	62.7	
	津軽石川 海産	38	56	94	344	450	794	2,706	29.3		100		5	17	44.7	248	72.1	21	87	46	573	2,342	24.5	
	重茂川 海産				12	25	37	207	17.9		4					10	83.3		2		16	138	11.6	
	大沢川 海産																							
	関口川 海産																							
	織笠川 海産				34	56	90	1,147	7.8		34					31	91.2				57	857	6.7	
	大槌川 海産		1	1	54	57	111	55	201.8							51	94.4		3		140	6	2333.3	
	小鱸川 海産																							
	鵜住居川 海産				84	74	158	491	32.2							81	96.4		3		193	268	72.0	
	甲子川 海産				426	446	872	818	106.6							400	93.9		26		1,038	425	244.2	
	片岸川 海産				86	109	195	304	64.1							66	76.7		20		167	118	141.5	
	熊野川 海産				17	38	55	286	19.2										17			118		
吉浜川 海産				5	11	16	85	18.8							3	60.0		2		5	17	29.4		
浦浜川 海産																								
綾里川 海産				20	13	33	165	20.0										20						
盛川 海産								515														331		
気仙川 海産	2	7	9	654	1,014	1,668	4,973	33.5							604	92.4	2	50		1,510	4,898	30.8		
小計	河 川 海 産	59	79	138	4,098	5,051	9,149	19,584	46.7		902		268	22	37.3	3,227	78.7	37	541	59	7,925	16,792	47.2	2
	計	59	79	138	4,144	5,111	9,255	21,140	43.8		947		269	22	37.3	3,267	78.8	37	541	59	8,017	19,872	40.3	2
	北 上 川				25	55	80	26	307.7							25	100.0				60			
合計	河 川 海 産	59	79	138	4,123	5,106	9,229	19,610	47.1		902		268	22	37.3	3,252	78.9	37	541	59	7,985	16,792	47.6	2
	計	59	79	138	4,169	5,166	9,335	21,166	44.1		947		269	22	37.3	3,292	79.0	37	541	59	8,077	19,872	40.6	

※親魚の移出入や蓄養親魚を使用した場合は、使用率が100%を上回ることがあります。

令和7年度

秋さけ捕獲・採卵速報

(1月20日現在)

岩手県農林水産部水産振興課

No. 2 (北上川水系内記)

河川名	捕 獲 数								♀ 親 魚				採 卵 数			
	旬 計			累 計			前年同期 (累計) (尾)	対前 年比 (%)	旬 計		累 計		旬計 (千粒)	累計 (千粒)	前年同期 (累計) (千粒)	対前 年比 (%)
	♀ (尾)	♂ (尾)	計 (尾)	♀ (尾)	♂ (尾)	計 (尾)			使用数 (尾)	使用率 (%)	使用数 (尾)	使用率 (%)				
雫石川				10	10	20					10	100.0		25		
梁川																
滝名川							8									
葛丸川																
稗貫川																
猿ヶ石川																
飯豊川																
和賀川																
胆沢川																
衣川																
磐井川																
砂鉄川				15	45	60	18	333.3			15	100.0		35		
計				25	55	80	26	307.7			25	100.0		60		